



سرطان الثدي

جامعة الملك سعود

كلية العلوم الطبية التطبيقية

قسم علوم صحة المجتمع

تقديم:

هزنة بنت عبد الرحمن المرزوقي



نعم الله كثيرة

- يعتبر الثدي معلم من معالم الأنوثة التي وضعها الله عز وجل في المرأة وزينها بها .
- ولا توجد امرأة على وجه الأرض لا تخشى من فقد هذه النعمة يوما ما لذلك يجب أن نبحث ونتبع دوما الأسباب والوسائل التي تقينا من المخاطر.



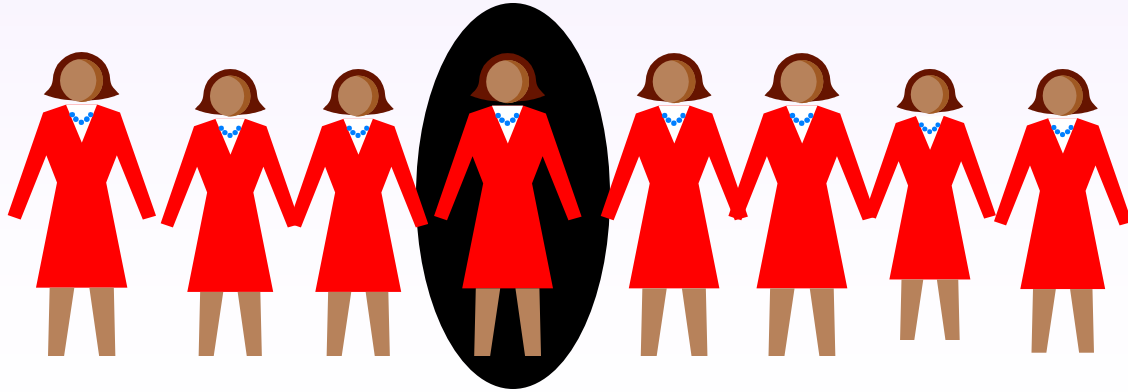


تؤثر سرطان الثدي مشكلة
على الصحة العامة؟؟؟



سرطان الثدي إحصائياً

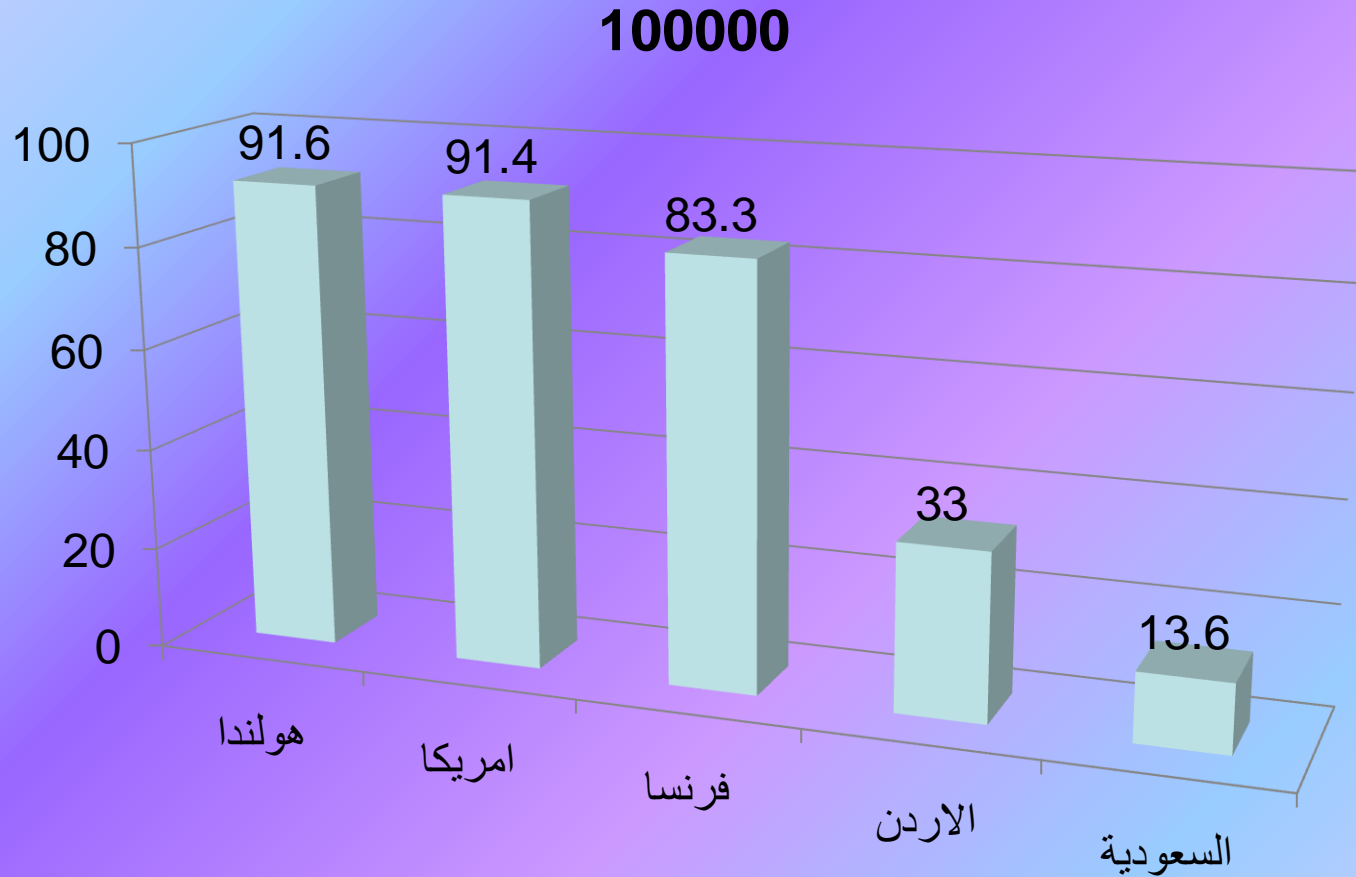
- سرطان الثدي هو ثاني سبب رئيسي لوفيات السرطان في النساء بعد سرطان الرئة.
- وفقاً لمنظمة الصحة العالمية ، يتم تشخيص أكثر من 1.2 مليون إصابة بسرطان الثدي في جميع أنحاء العالم كل سنة وأكثر من 500000 يتوفوا من هذا المرض.
- كل ثلاث دقائق يتم تشخيص امرأة بأن لديها سرطان الثدي.
- كل امرأة معرضة للإصابة وخاصة مع تقدم العمر.
- واحدة من كل 8 سيدات تصاب بالسرطان.



بعض الإحصاءات عن سرطان الثدي في السعودية :

- أكثر الأورام شيوعاً عند السيدات في المملكة العربية السعودية
- النسبة 20,6% من جميع الأورام الخبيثة الأخرى (السجل الوطني للأورام عام 1999-2000م)
- معدل 2809 حالات سنوياً
- نسبة الإصابة هي 13,6 حالة لكل 100,000 سيدة
- النسبة تعتبر أقل من المجتمعات الغربية بكثير (1 من كل 8 سيدات)

بعض الإحصاءات عن سرطان الثدي





في السعودية

- الإصابة في أعمار أصغر
- 2/3 الحالات تكتشف في مراحل متأخرة

A close-up photograph of a person's eyes, showing the irises and eyelashes. The image is partially obscured by two large, star-shaped graphic elements: a green one on the left and a blue one on the right.

في السعودية

السبب:

- عدم الوعي
- عدم الفحص اللازم
- للكشف المبكر لهذا
- المرض



هل كل ورم سرطان؟؟؟

- أورام الثدي هي أكثر الأورام شيوعا عند النساء
- وإذا كانت 90% منها أورام حميدة
- فقط 15% من أورام الثدي هي أورام خبيثة (سرطان)

ما هي أسباب سرطان الثدي؟

سبب هذا السرطان غير معروف ، ولكن هناك نظريات:

- الوراثة
- الفيروس
- نوعية الأكل
- الإشعاع
- الأدوية
- الهرمونات



ما هي عوامل الخطورة؟

توجد كذلك عوامل تزيد من إمكانية ظهور الإصابة بهذا السرطان منها :




- التقدم في العمر
- الحمل بعد سن الثلاثين
- البلوغ المبكر وسن اليأس المتأخر
- السمنة
- عدم الإرضاع الطبيعي
- المعالجة الهرمونية دون استشارة طبية
- استعمال حبوب منع الحمل
- حدوث سرطان الثدي عند الأقارب
- وقد تبين وجود علاقة بين سرطان الثدي وسرطانات أخرى عند المرأة مثل سرطان المبيض

الحقيقة أن 75% من الإصابات بهذا المرض لا يمكن ربط ظهورها بأي من العوامل المذكورة.

ما هو طرق النجاة؟



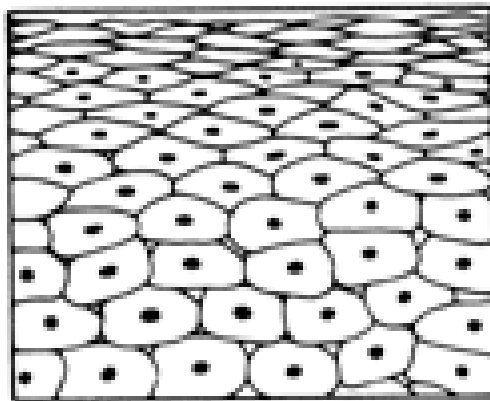


سرطان الثدي

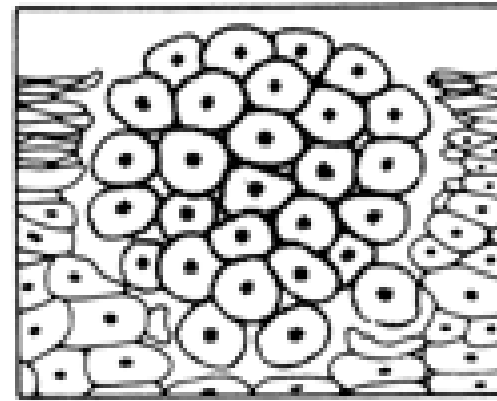
For Women Everywhere

د. إنصاف عبد الجواد
جامعة الملك سعود

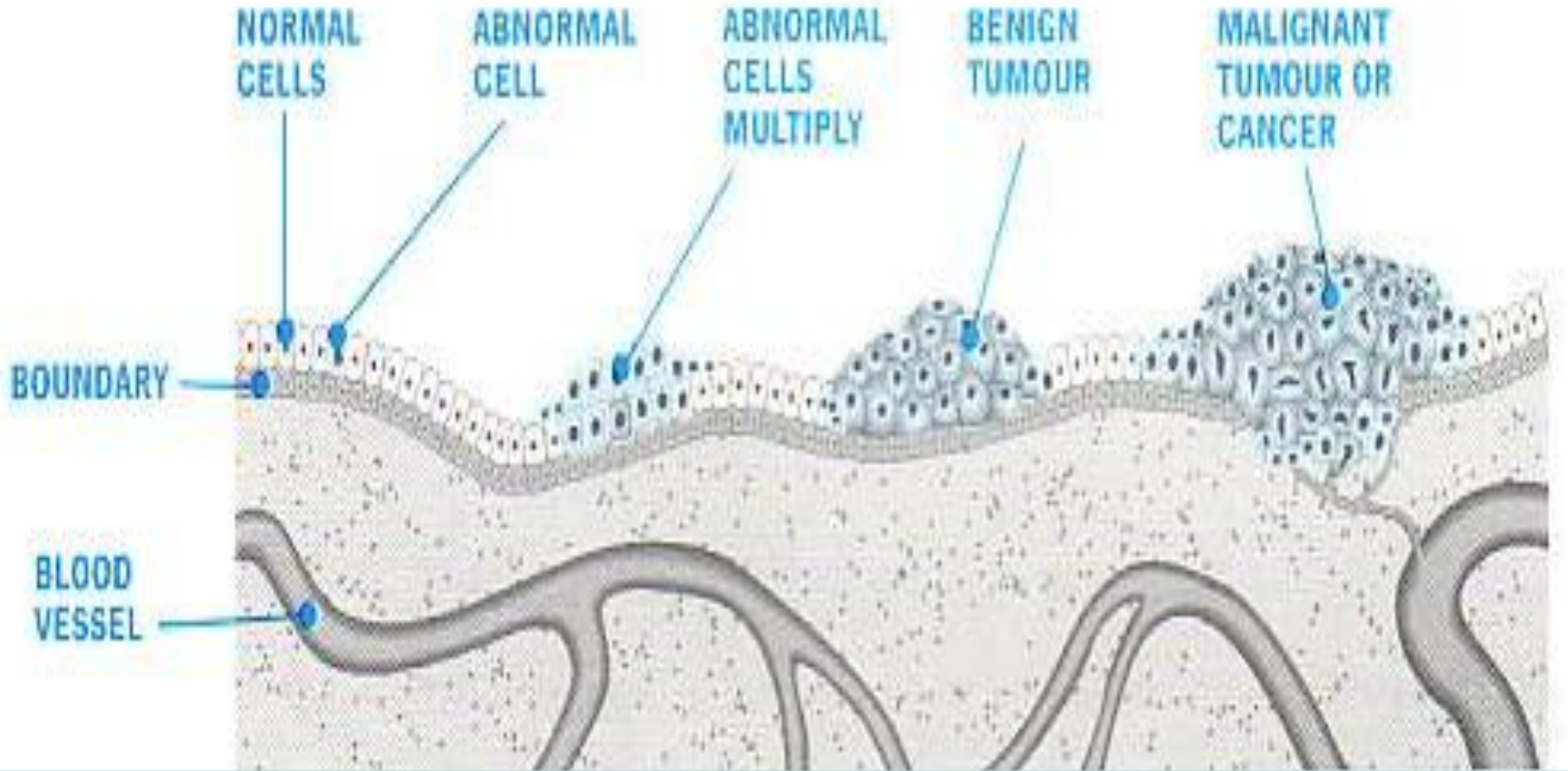
طبيعة السرطان



Normal cells

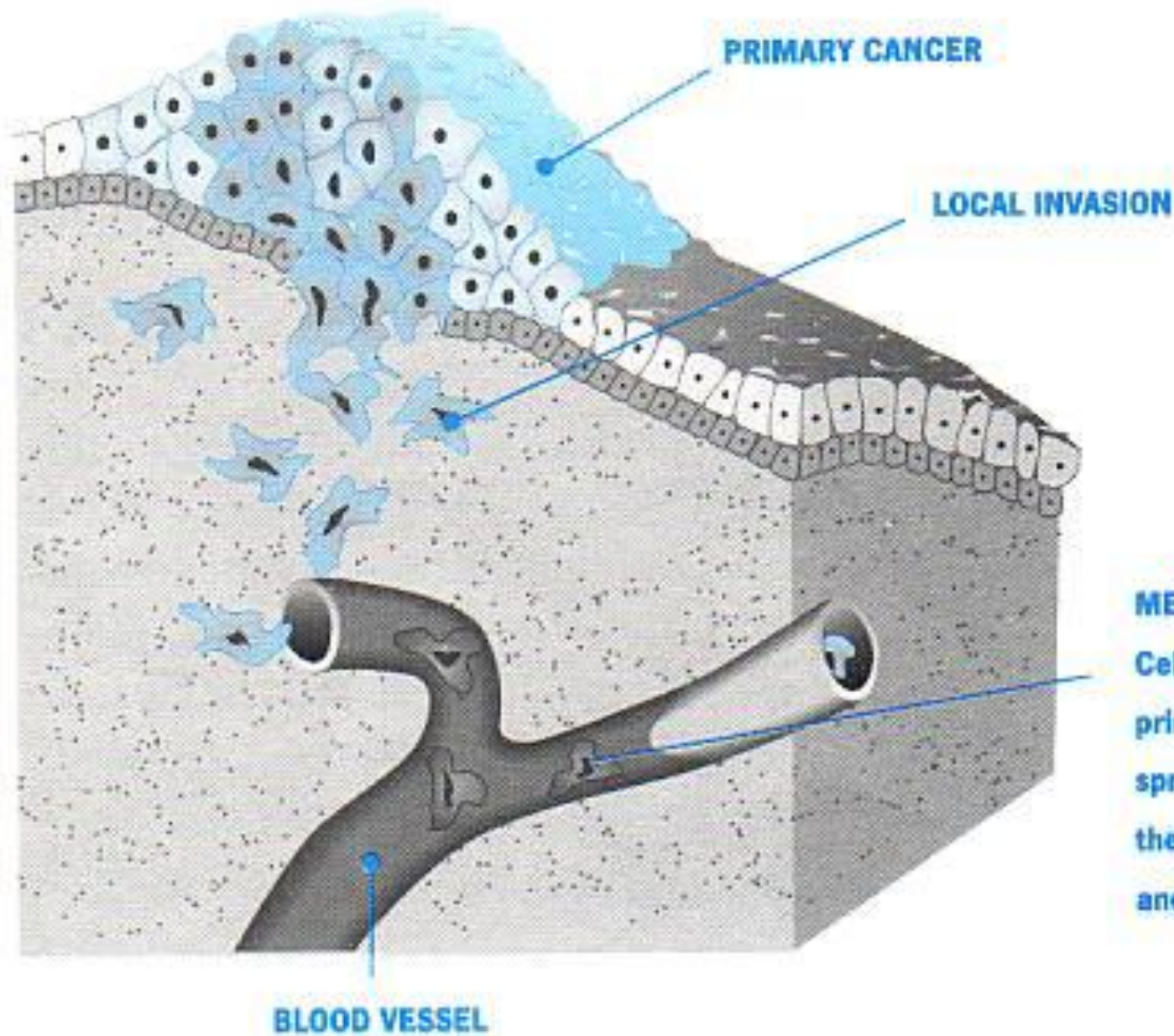


Cells forming a tumour



ما الفرق بين
الورم الحميد والورم الخبيث؟؟؟

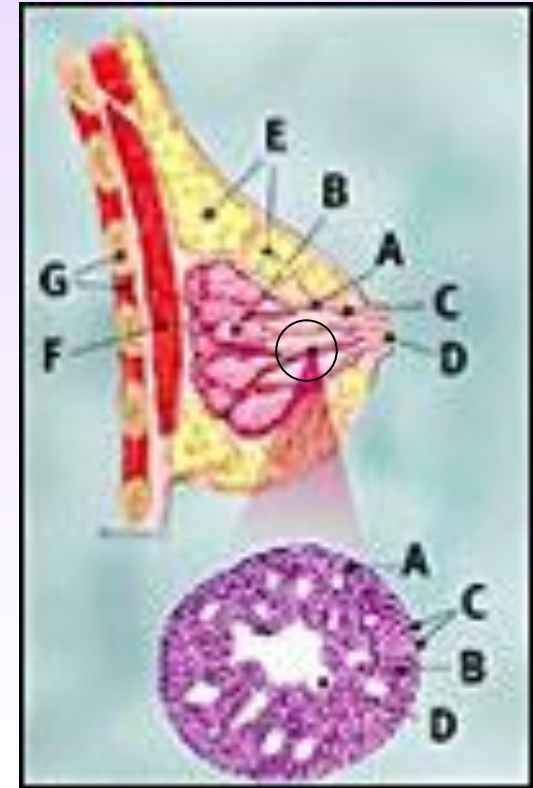
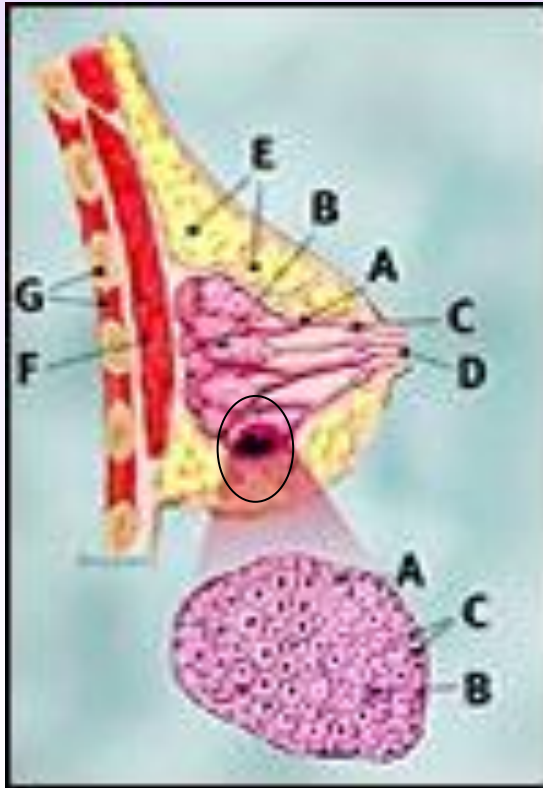
HOW CANCER SPREADS



METASTASIS

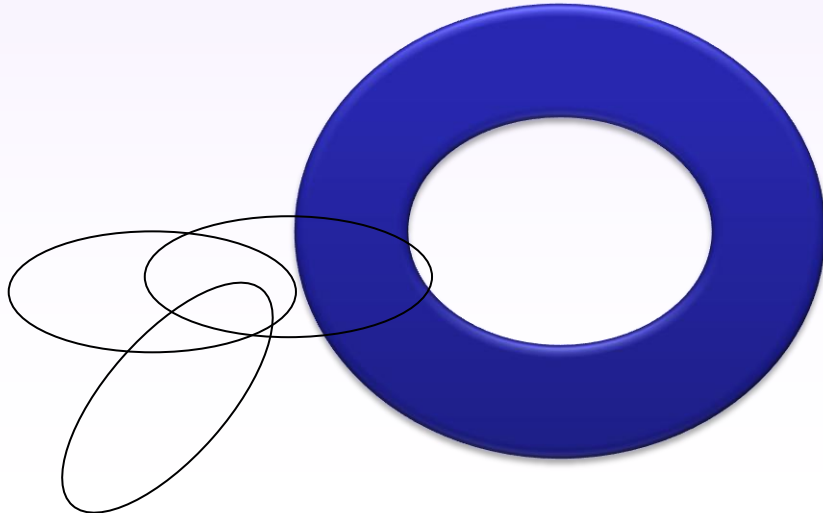
Cells break away from primary tumour and spread to other parts of the body via the blood and lymphatic system

أنواع سرطان الثدي



ما هو طوق النجاة؟

- الطريق الوحيد حاليا والمؤثر في علاج سرطان الثدي هو الاكتشاف المبكر.
- وإذا أكتشف السرطان مبكرا فإن نسبة الشفاء منه يمكن أن تصل إلى 95% .



الكشف المبكر

ماموجرام

الفحص
الطبي

الفحص
الذاتي



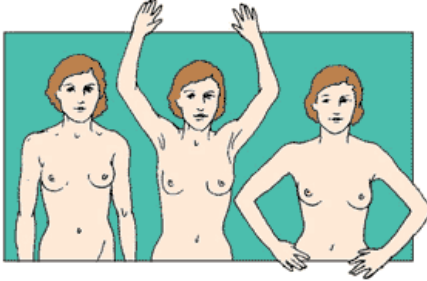
الفحص الذاتي

Breast Self-Exam

1. Examine your breasts in the shower.



2. Examine your breasts in the mirror with your arms down, up, and on your hips.



3. Stand and press your fingers on your breast, working around the breast in a circular direction.



4. Lie down and repeat step 3.



5. Squeeze your nipples to check for discharge. Check under the nipple last.



- سهل

- غير مؤلم

- خصوصية

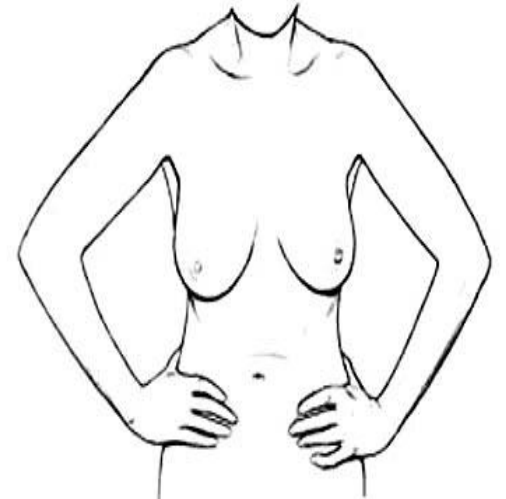
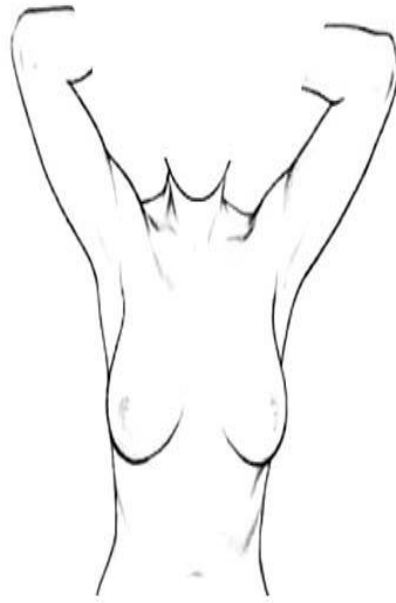
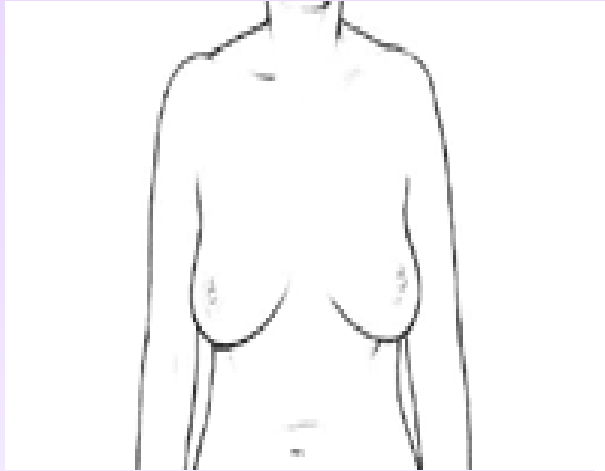
- في البيت.

- بعد انتهاء كل دوره شهريه.

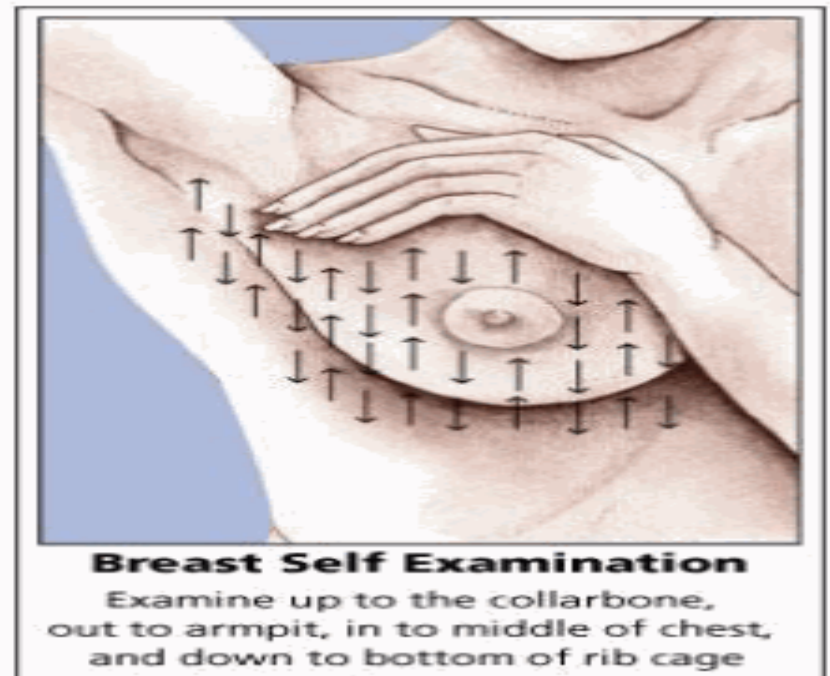
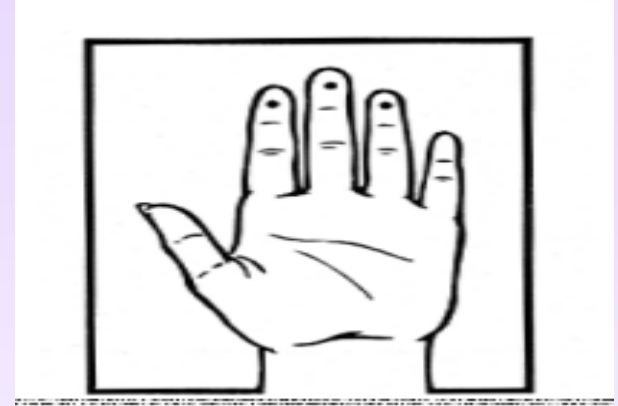
- أمام المرأة.

- الجس بباطن الأصابع.

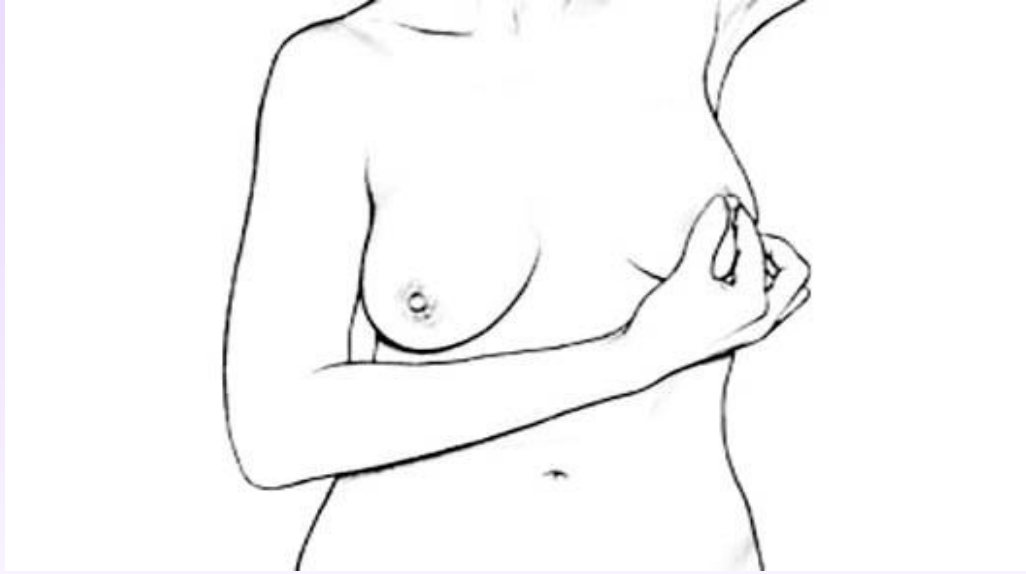
الفحص الذاتي



الفحص الذاتي



الفحص الذاتي



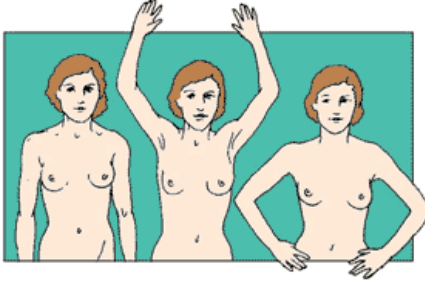
الفحص الذاتي

Breast Self-Exam

1. Examine your breasts in the shower.



2. Examine your breasts in the mirror with your arms down, up, and on your hips.



3. Stand and press your fingers on your breast, working around the breast in a circular direction.



4. Lie down and repeat step 3.



5. Squeeze your nipples to check for discharge. Check under the nipple last.



• كيف تضغطي؟؟

• خفيف

• متوسط

• عميق

• ماذا ستشعرين؟

ما هي الأعراض التي يجب أن تلاحظيها أثناء الفحص الذاتي وتستلزم استشارة الطبيب؟



كتلة
(هزيمة جلدية)
ترصع جلدي



كتلة



تغير شكل الحلمة
(غؤورها مثلاً)



تغير لون أو منسوج الجلد



ترشح سائل شفاف
أو دم من الحلمة



ما هي الأعراض التي تستلزم استشارة الطبيب؟



Nipple changes

Inversion

Crusting



احرصي على الفحص الذاتي



الفحص الطبي



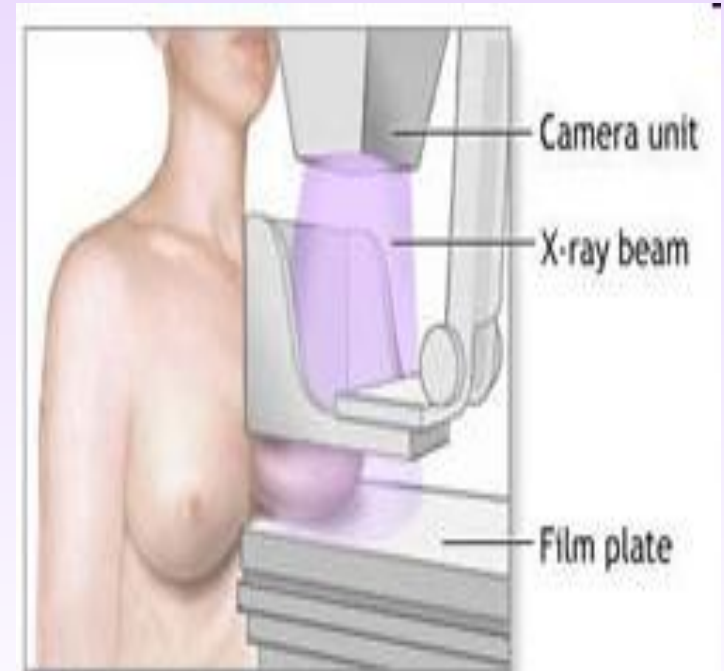
الماموجرام



- الماموجرام يكتشف سرطان الثدي بمراحله الأولى بنسبة 90% .
- يمكن إنقاذ حياة السيدات وإقلال الوفيات من هذا الداء.
- يسهل عملية أخذ العينة لإجراء الفحص المخبري لتأكيد أو نفي الإصابة بالسرطان .



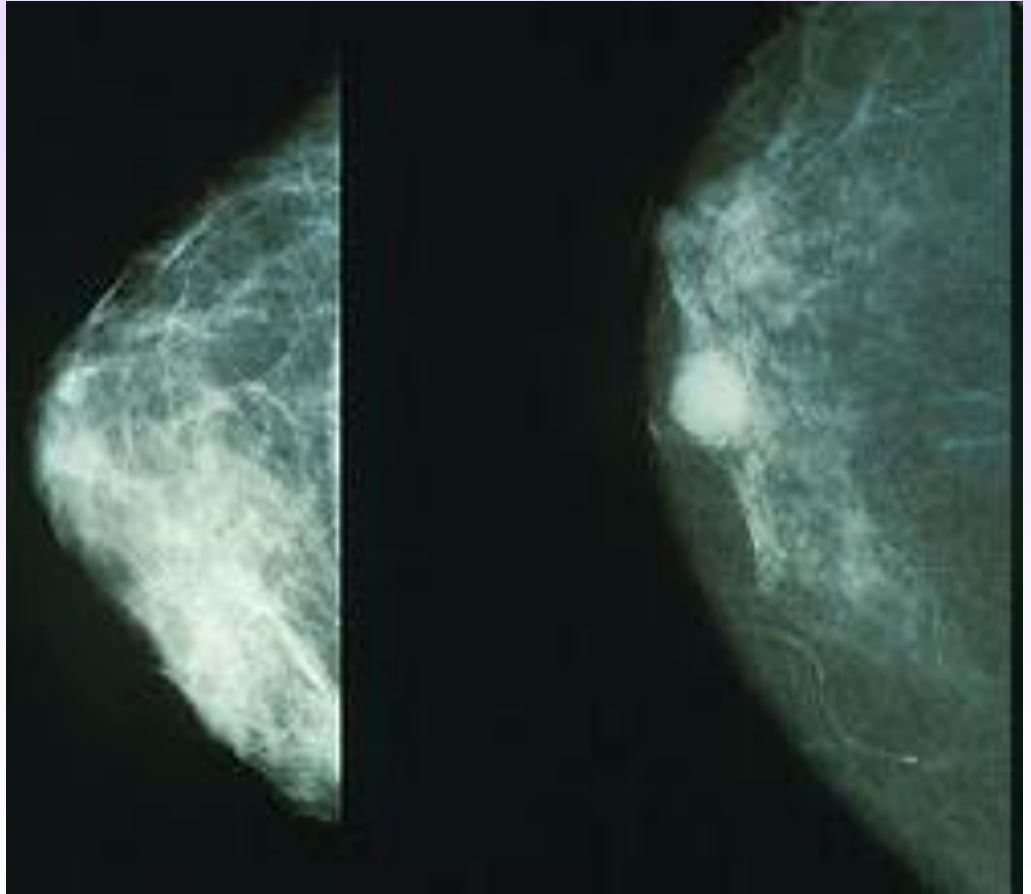
طريقة الفحص بالمماموجرام



In mammography, each breast is compressed horizontally, then obliquely and an x-ray is taken of each position



صورة الاشعة بالمماموجرام

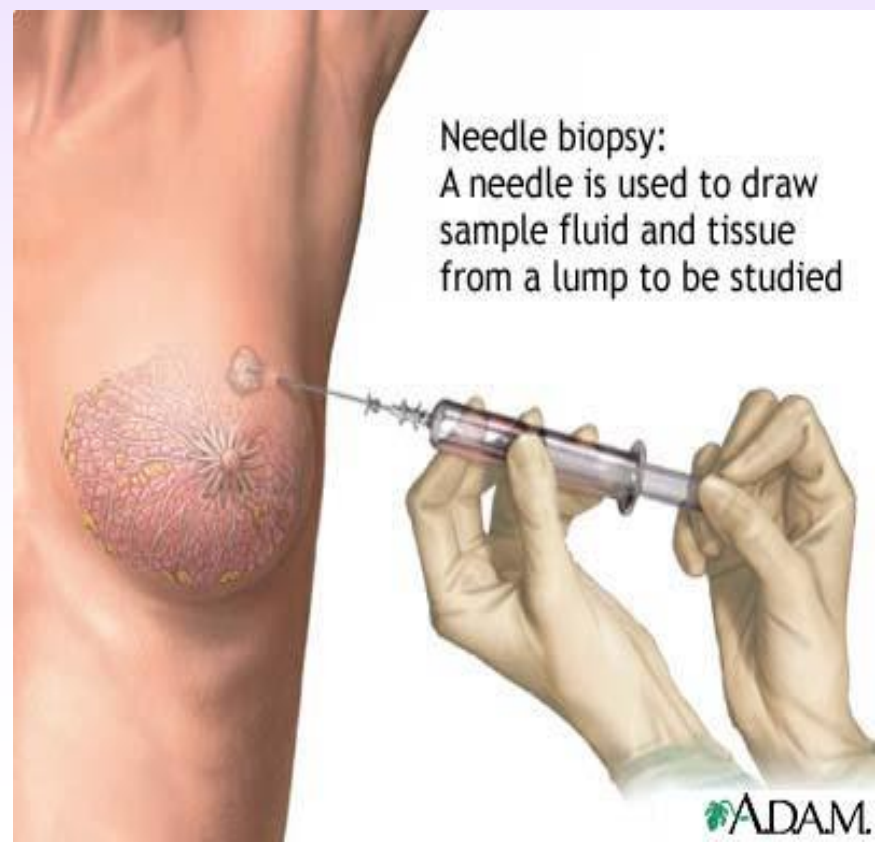
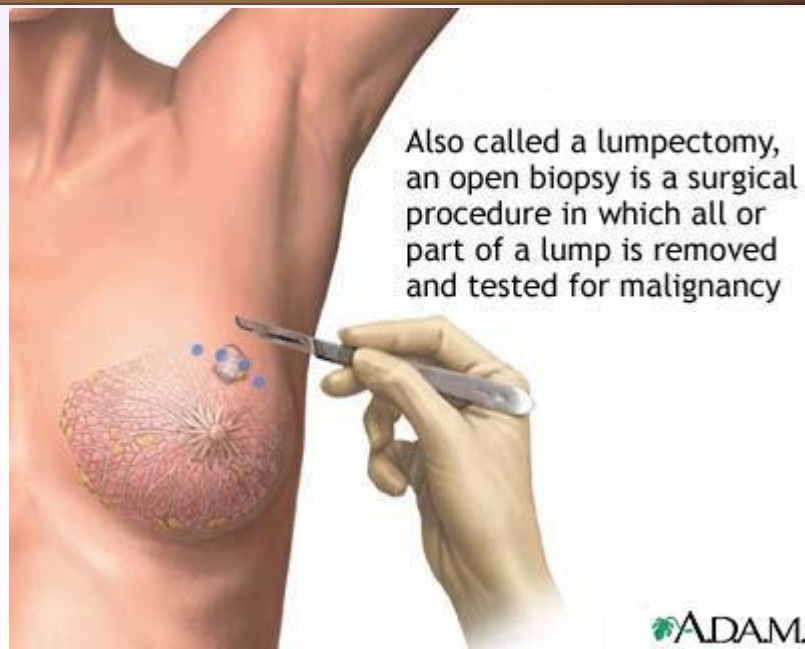


السونار

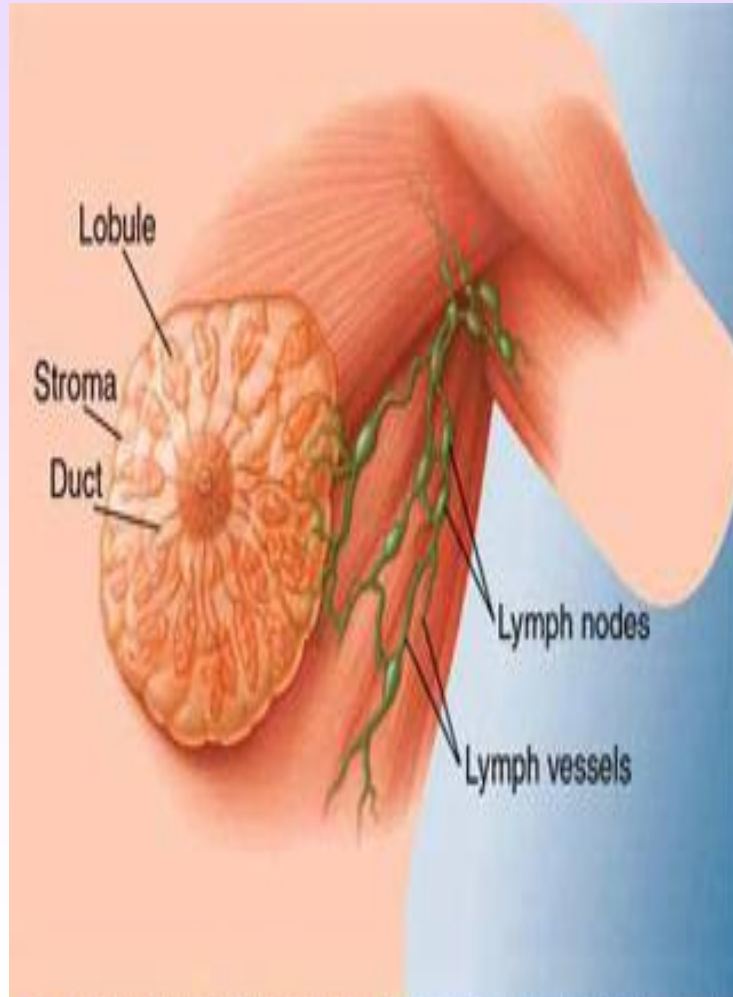
- فحص الثدي بالموجات فوق الصوتية والذي له دور فعال في تشخيص المرض ومثال ذلك السيدات اللاتي أعمارهن أقل من 35 سنة يكون الفحص بالماموجرام في بعض الأحيان صعبا ولكن باستعمال أشعة الموجات فوق الصوتية تكون عملية التشخيص أسهل.



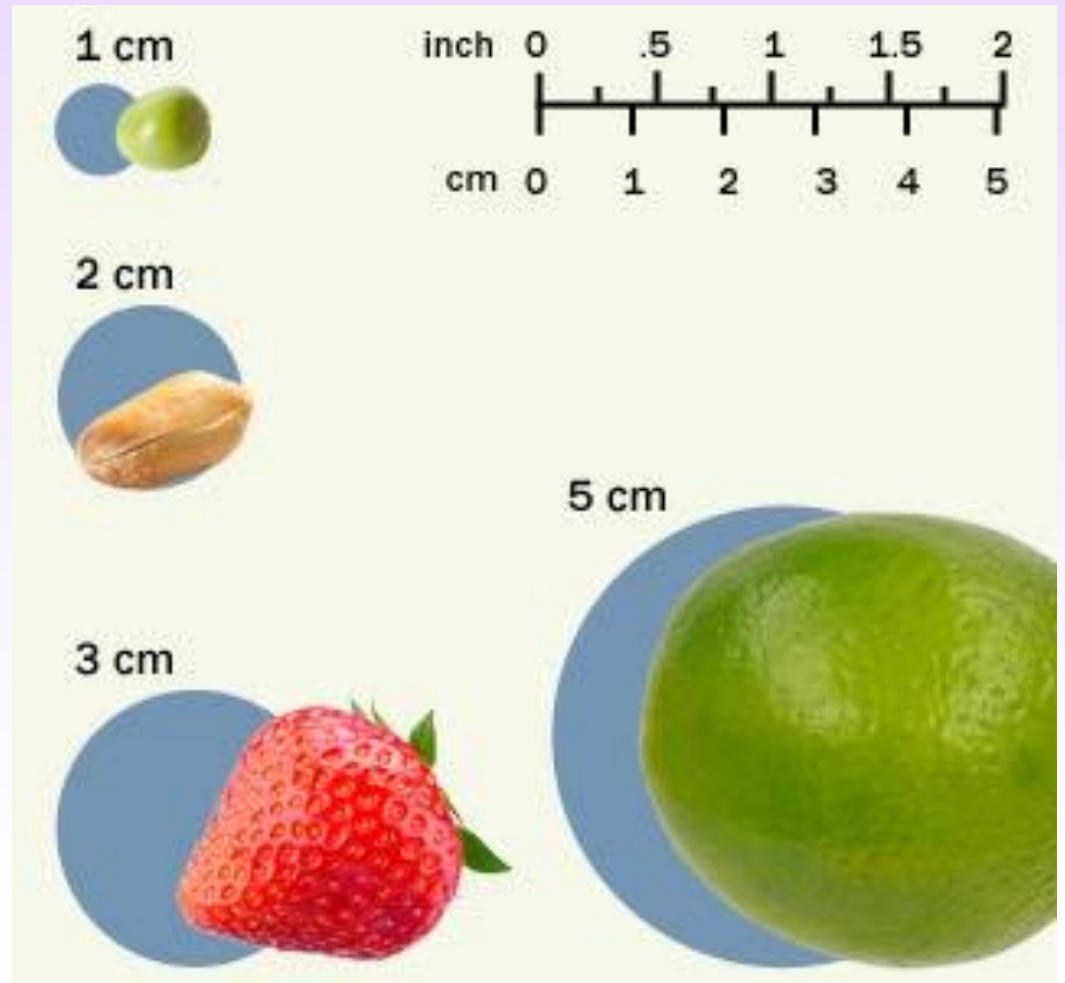
التشخيص: الرشفة - الخزع



مراحل سرطان الثدي

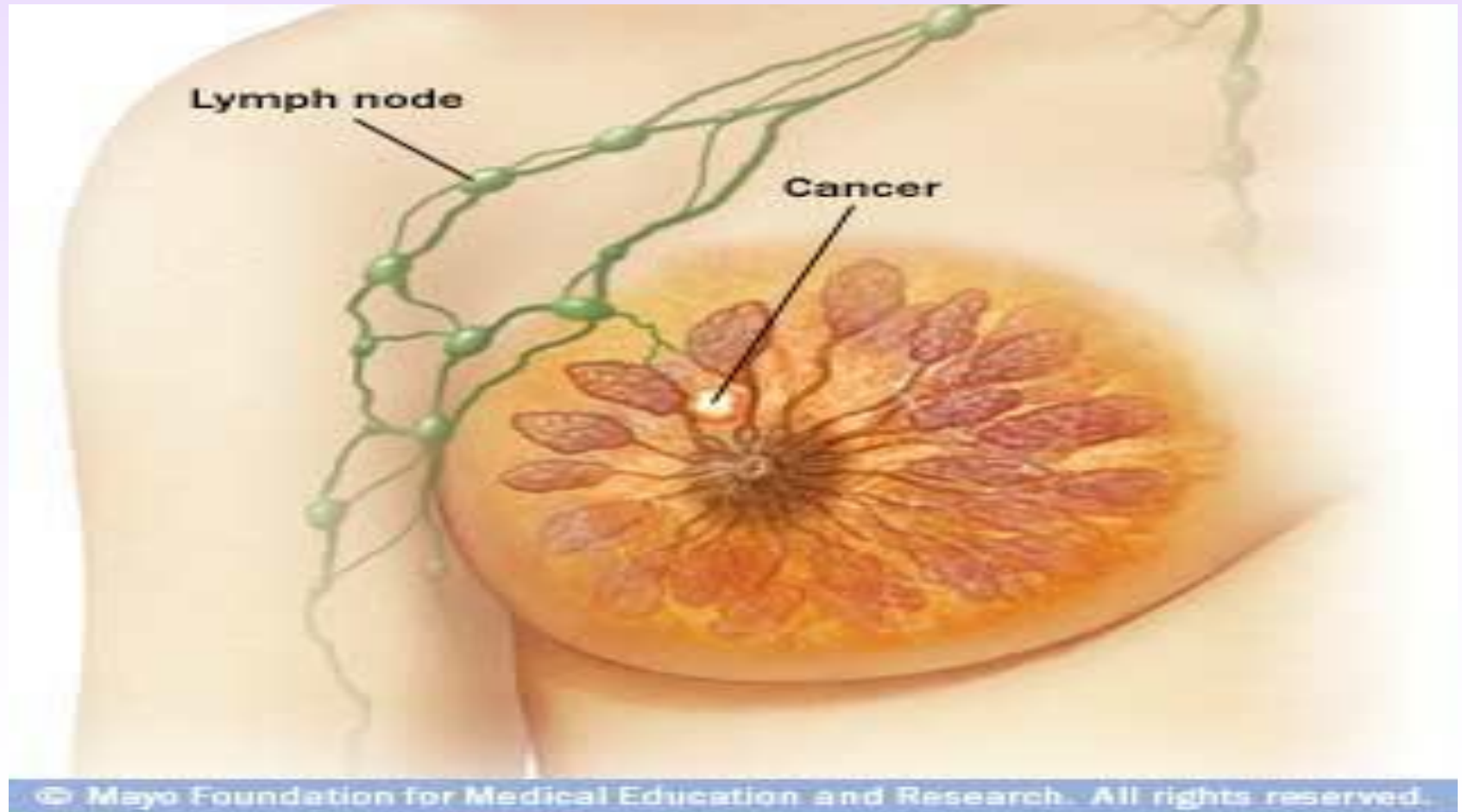


© Mayo Foundation for Medical Education and Research. All rights reserved.

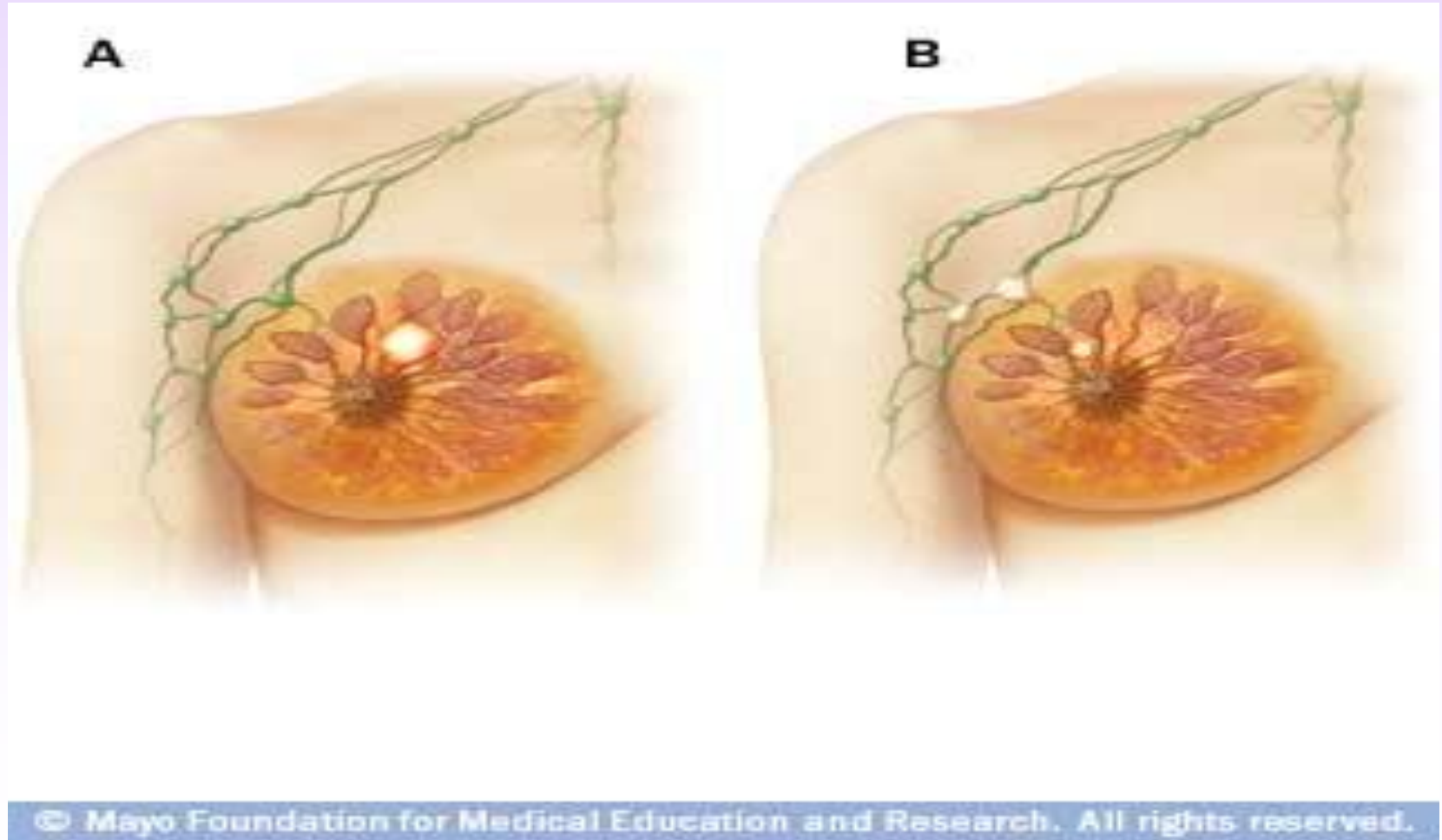


© Mayo Foundation for Medical Education and Research. All rights reserved.

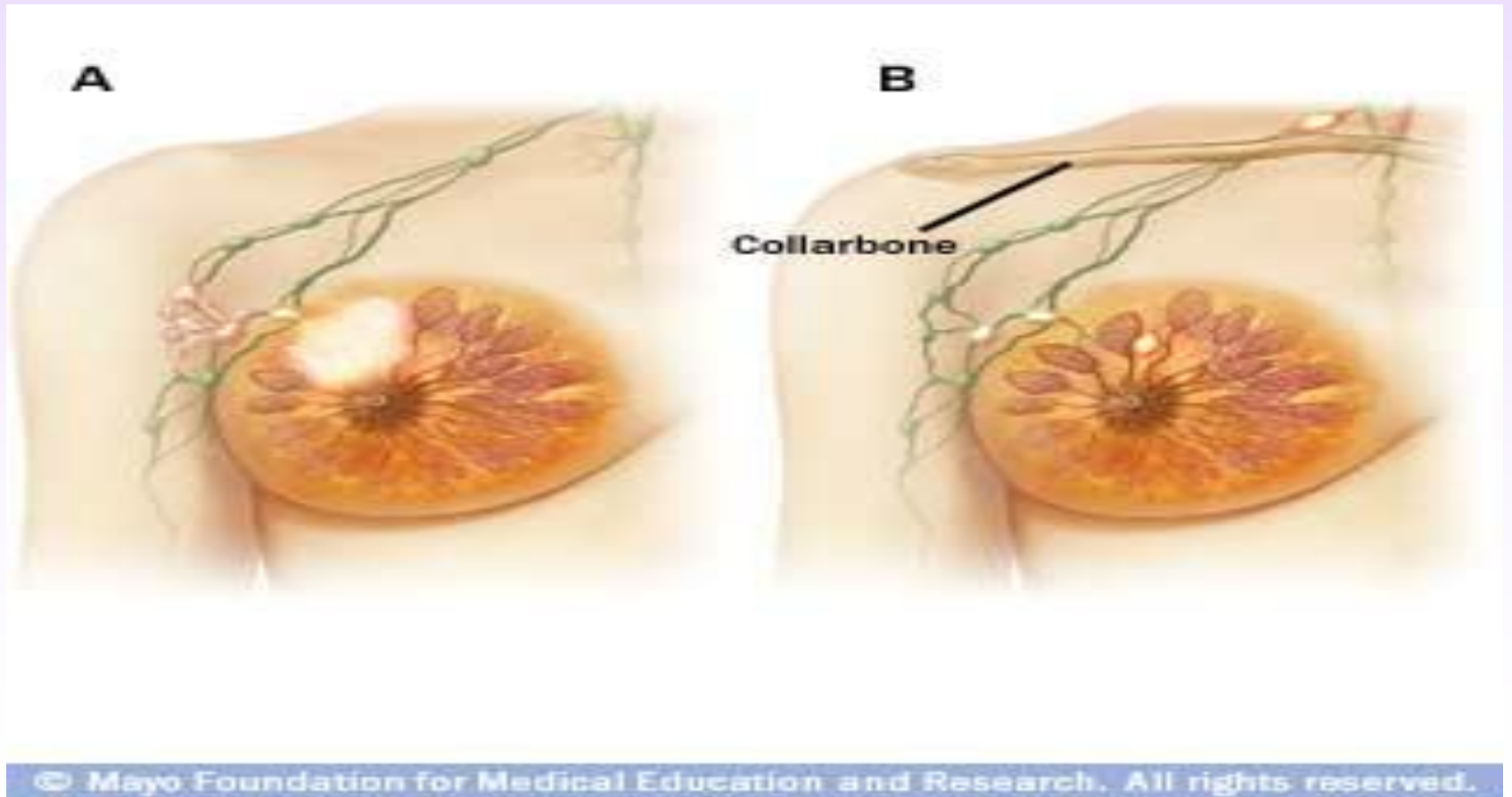
مراحل سرطان الثدي 1



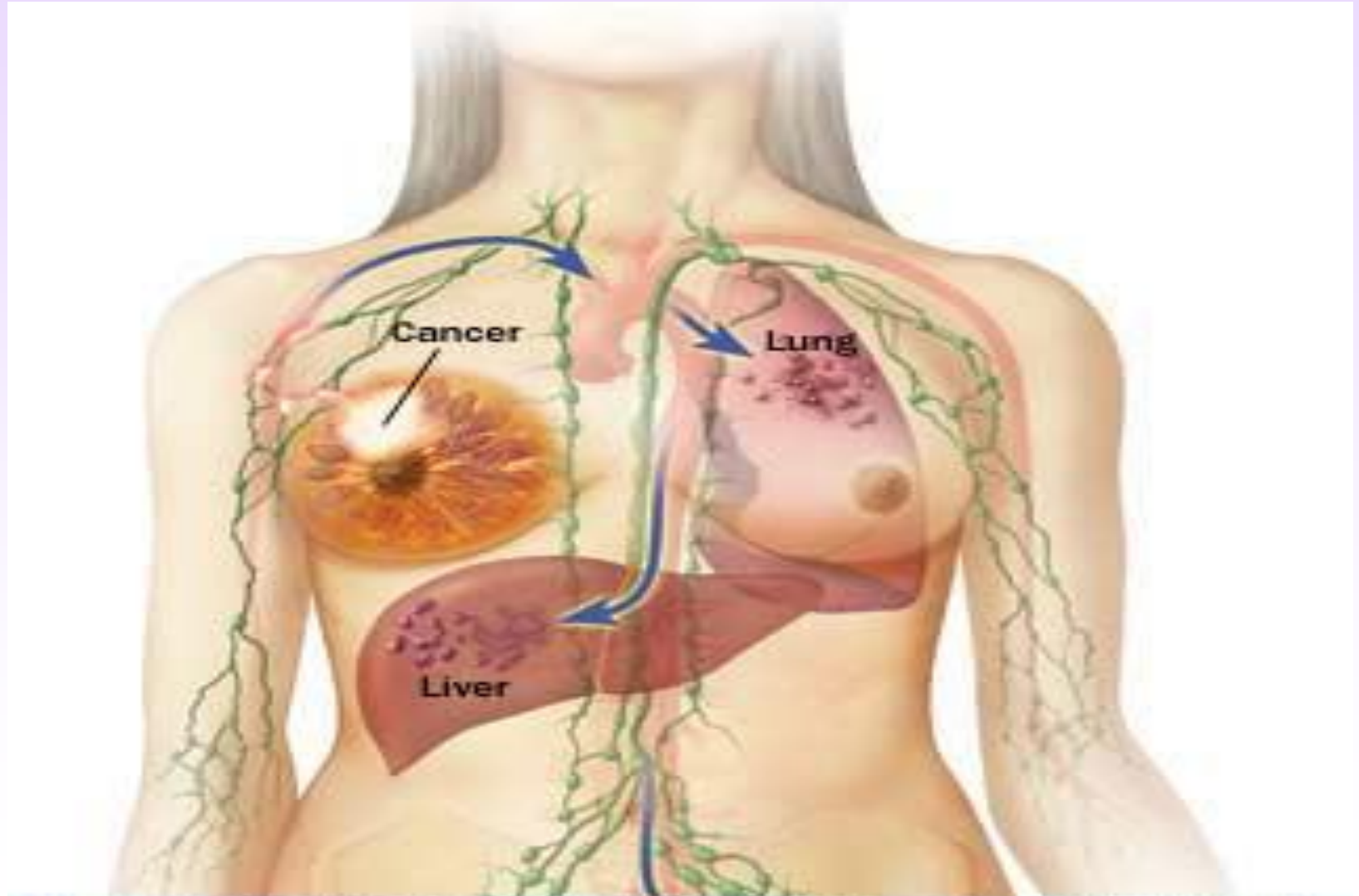
مراحل سرطان الثدي 2



مراحل سرطان الثدي 3



مراحل سرطان الثدي 4



سيدتي إليك بعض النصائح الهامة للوقاية من الأمراض:

- الغذاء السليم
- المحافظة على الوزن
- الرياضة
- تجنب الهرمونات
- عدم التدخين
- الرضاعة الطبيعية



ما هو العلاج؟

يعتمد علاج سرطان الثدي على:

مرحلة المرض

نوعية الخلايا السرطانية

رغبة المريضة



ما هو العلاج؟

- إذا كان الورم في حدود 3سم : يتم استئصال الورم فقط + العلاج بالأشعة.

- إذا كان الورم أكبر من 3 سم أو انتشر للغدد اللمفاوية فيضاف أيضا العلاج الكيماوي والهرموني:

-الجراحة

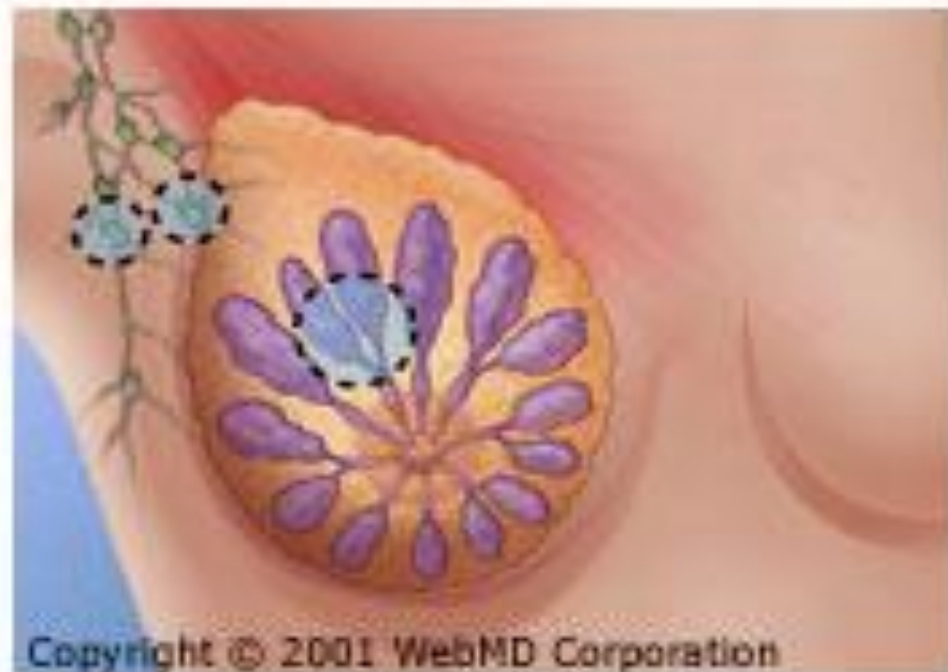
-العلاج الكيماوي

-العلاج الإشعاعي

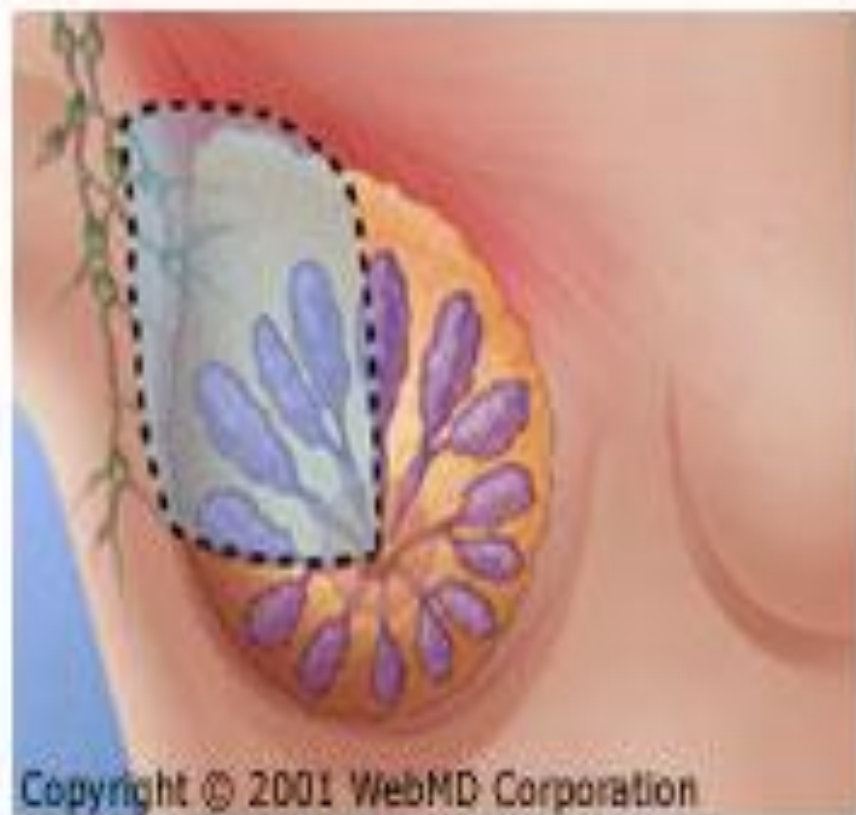
-العلاج الهرموني



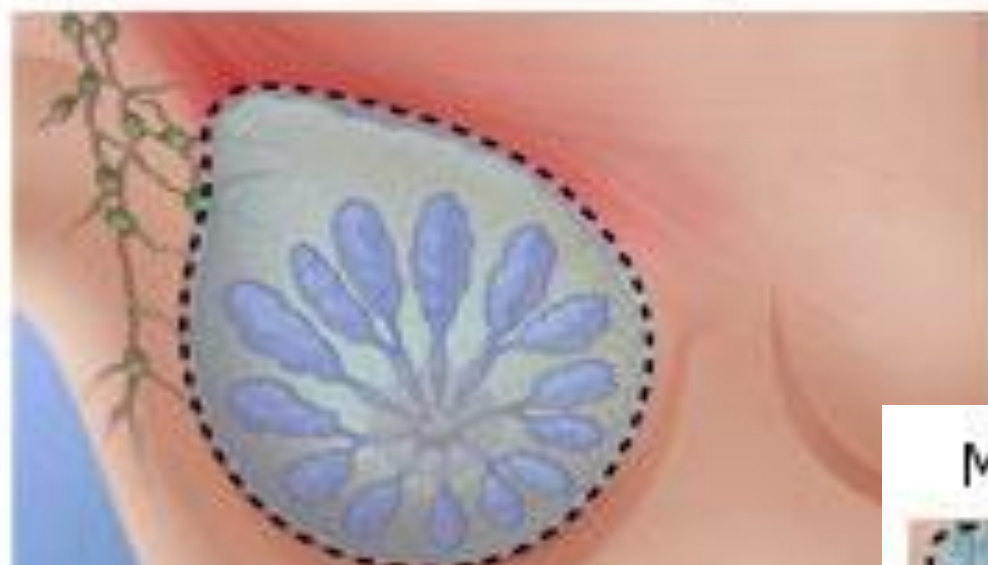
Lumpectomy



Quadrantectomy

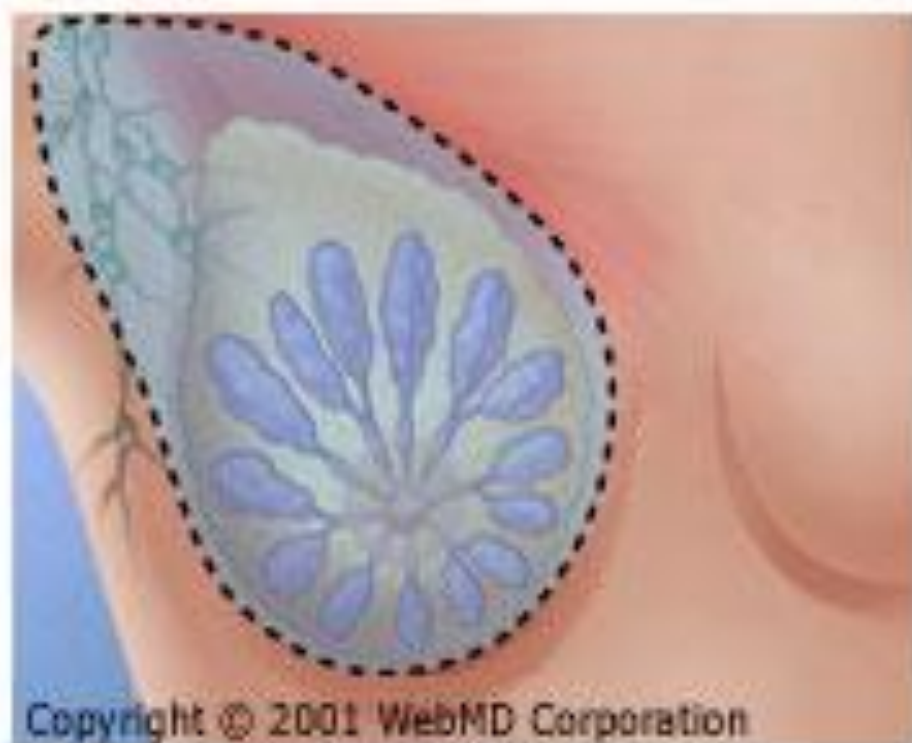


Total mastectomy



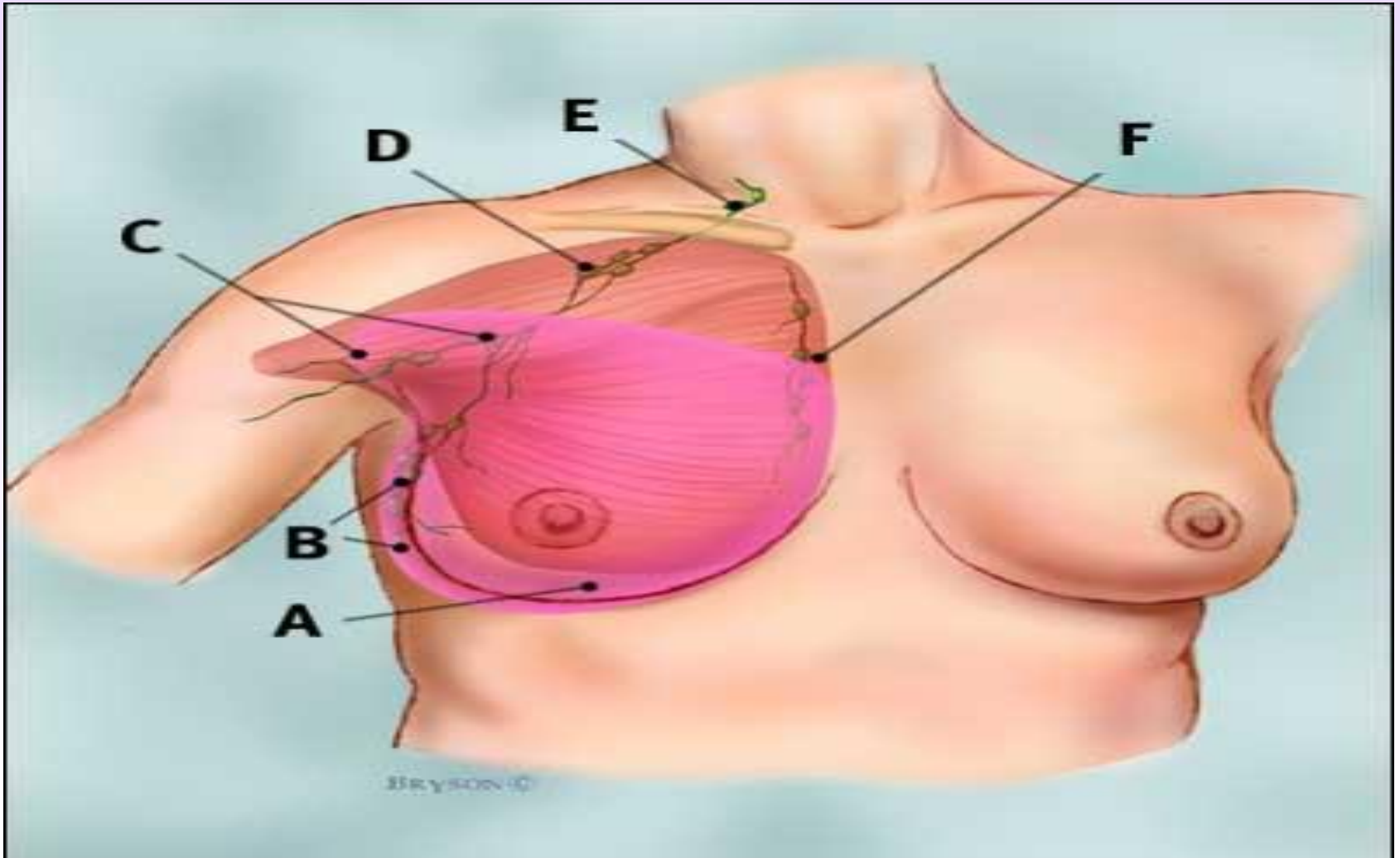
Copyright © 2001 WebMD Corporation

Modified radical mastectomy

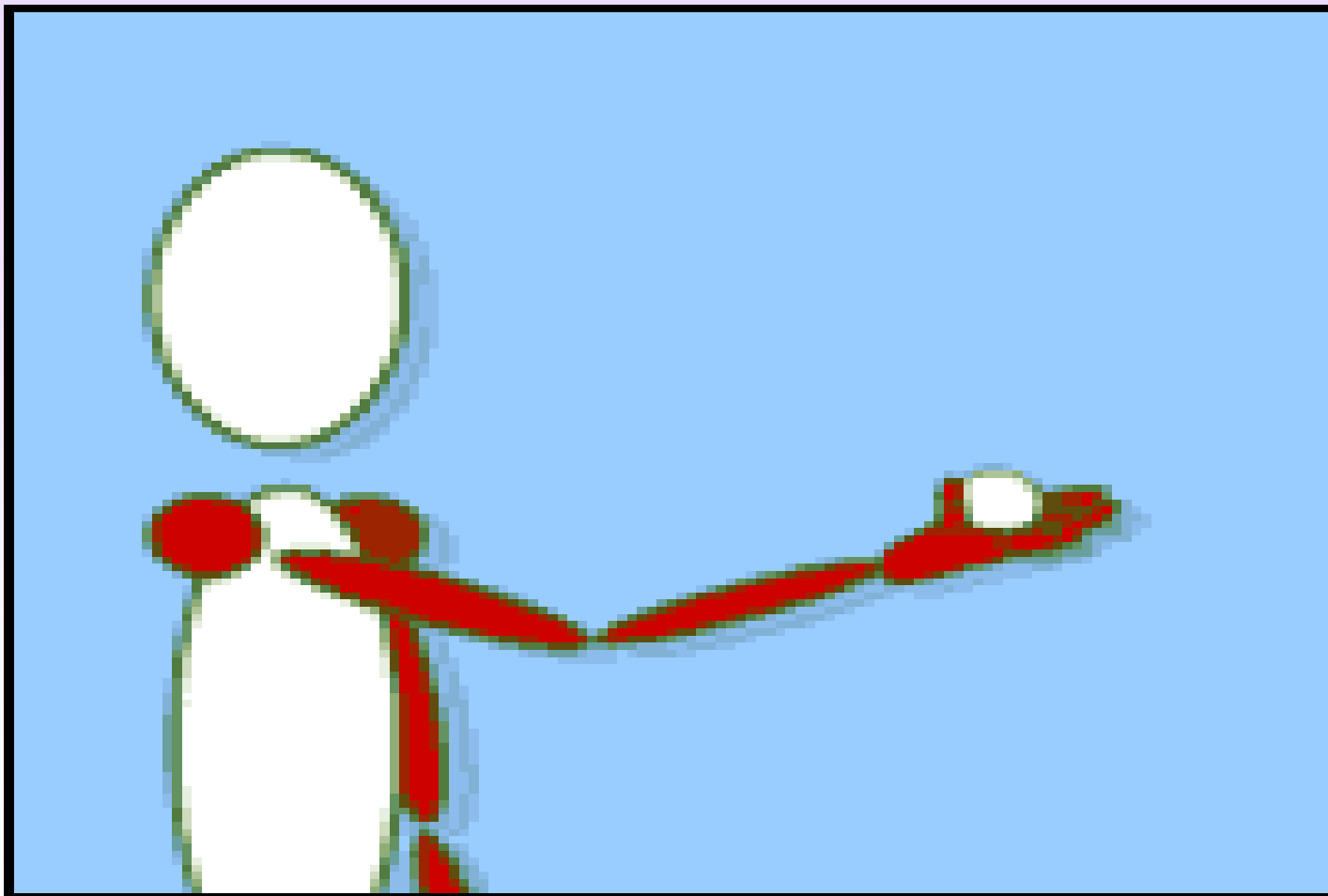


Copyright © 2001 WebMD Corporation

Radical mastectomy



التورم الليمفاوي











طرق العلاج :

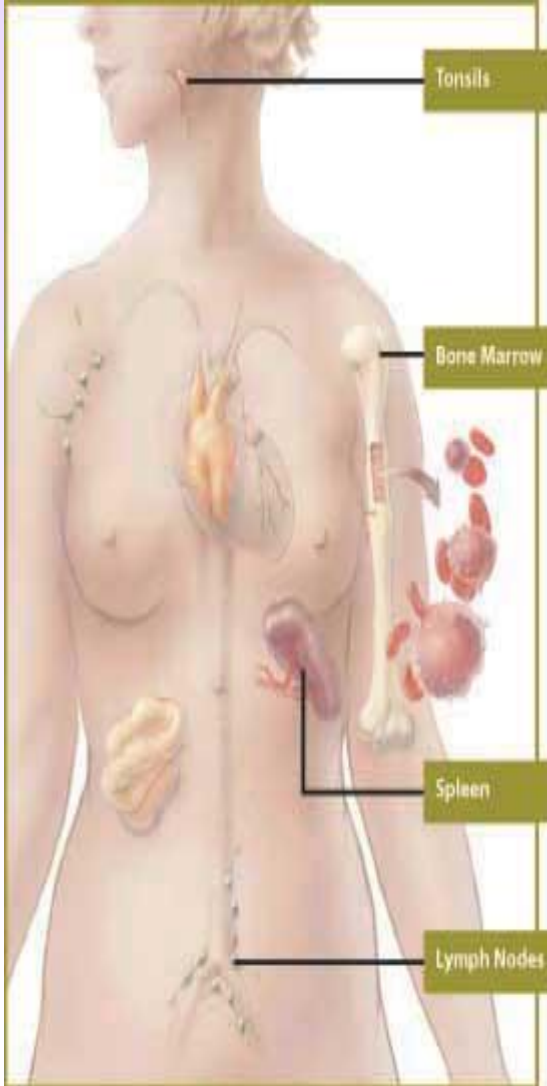
العلاج الهرموني:

العلاج الموجه :

العلاج المناعي - البيولوجي

أمثلة الهرسبتين - الليبوتوناب.. الريتوكسيماب، افاستين.

طرق العلاج :



العلاج الموجه :

المناعي - البيولوجي

- العلاج الذي يتم توجيهه ليقتل خلايا محددة أو يمنع نمو خلايا محددة وذلك عن طريق مواد أو أجسام مضادة.
- لوجود مستقبلات خاصة تعمل على استقبالها وتوفير الوضع المناسب لكي تعمل

أمثلة الهرسبتين - افاستين.

- **فعلّاج الهرسبتن** الذي يستخدم لمريضات سرطان الثدي علي سبيل المثال له القدرة علي التوجه بذكاء الى الخلايا التي تحمل مستقبلات من نوع هير 2 نيو الايجابية فقط، وإحاطتها ومنعها من الالتصاق بالبروتين الذي يحفز نموها.. (من المعروف ان هذه المستقبلات لها القدرة علي تحويل الخلية الى خلية سرطانية اذا ما التصقت ببروتين معين).

- أما بالنسبة **للأفاستن** فهو أول عقار مضاد لعملية تكوين الأوعية الدموية المغذية للورم
- علاج بيولوجي عبارة عن أجسام مضادة (أحادية السلالة) تقوم بالاستهداف بدقة عالية جدا.
- يقوم الأفاستين بمهاجمة الأوعية الدموية المغذية للورم ومنعها من الالتفاف حول الورم وامتداده بالغذاء والأكسجين الزام لنموه، كما ويعطى الأفاستين عادة مع العلاجات الكيميائية.



العلاج النفسي والدعم العاطفي

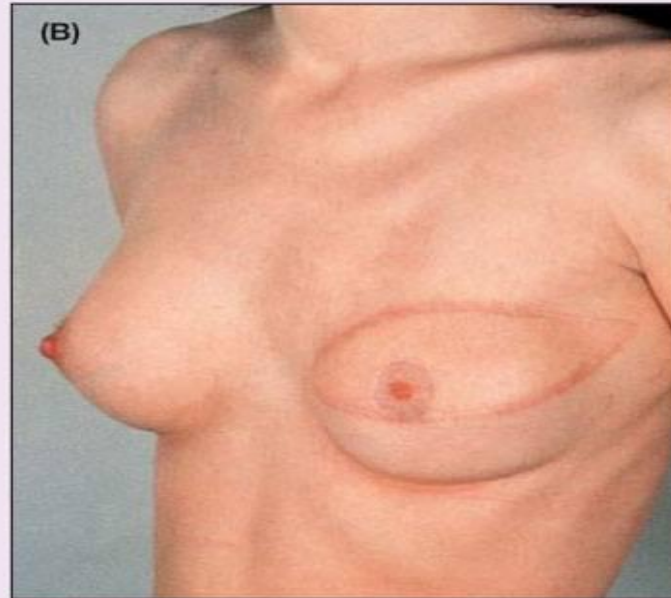
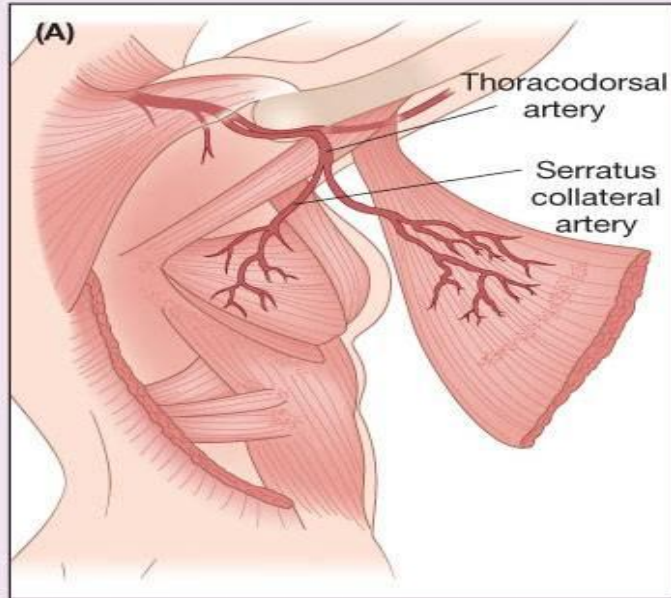
العلاج النفسي والدعم العاطفي



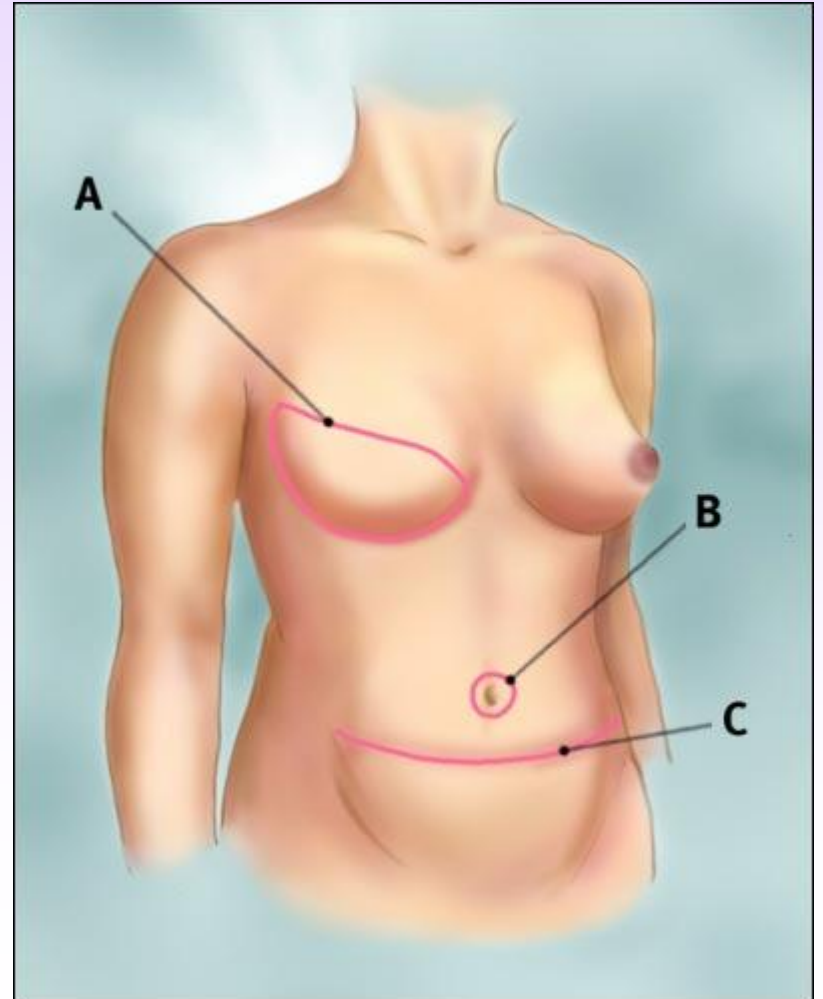
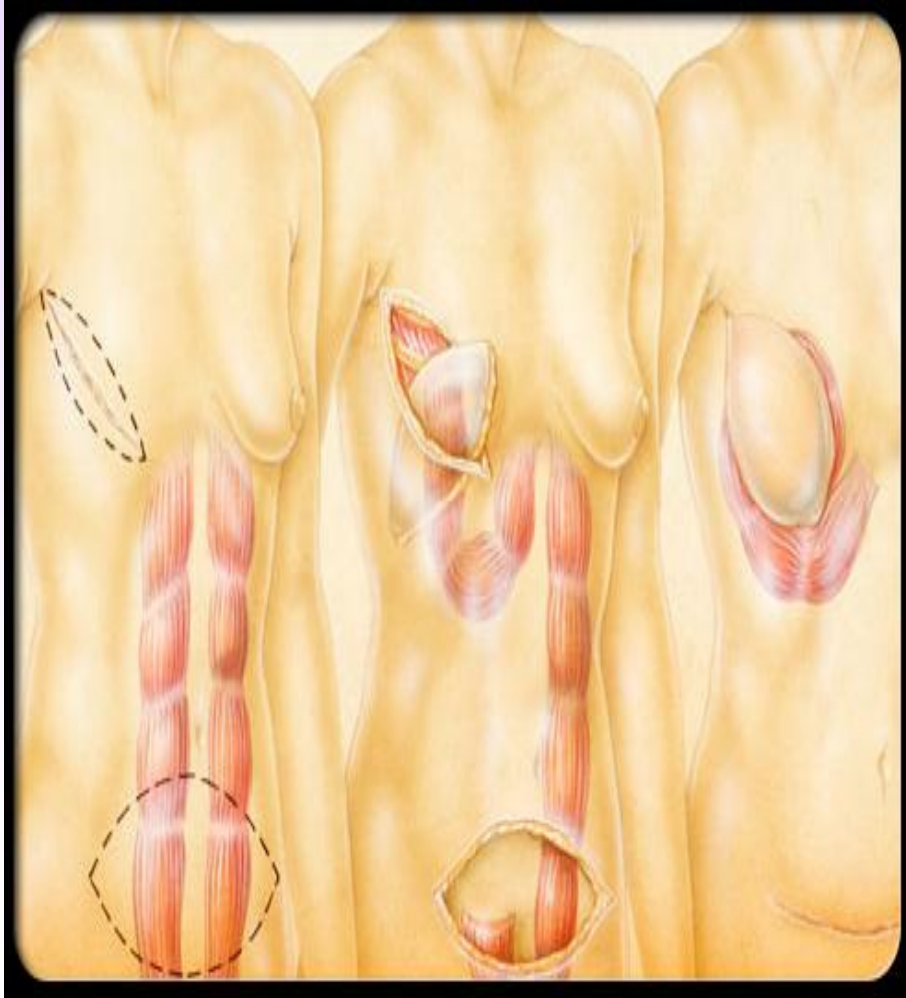


إعادة بناء الثدي

Latissimus dorsi flap reconstruction



إعادة بناء الثدي





بعض المعتقدات الخاطئة:

- تعتبر الأثداء الكبيرة أكثر عرضة للإصابة بالسرطان!!

كلا, فالسرطان لا يصيب ذوات الأثداء الكبيرة أكثر من غيرهن ولكن الأثداء الكبيرة قد تجعل من الصعب على المرأة فحص نفسها في المنزل فقد لا تستطيع أن تكتشف المرض مبكرا بل يجب الذهاب للطبيب بشكل دوري.

بعض المعتقدات الخاطئة:

كل أورام الثدي سرطانية!!

مايزيد عن ثمانين بالمائة من أورام الثدي ليست سرطانية, فقسم منها على سبيل المثال ليس الا اكياس مليئه بسائل يمكن إزالته بإدخال سرينجه(حقنه) وسحبه للخارج واذا كان ورم خبيث فيمكن ازالته بعملية جراحية والتخلص منه نهائيا

بعض المعتقدات الخاطئة:

لا يصاب الرجل بسرطان الثدي!!

يصاب الرجل بسرطان الثدي بسبب زيادة هرمون البروجيستيرون الأنثوي لديه, ولكن نسبة الإصابة قليلة جدا 1-5 % بالنسبة للنساء ويكون الإستئصال أسهل لقلة وجود الأنسجة الدهنية التي تحمي الورم في منطقة الثدي لديه.

بعض المعتقدات الخاطئة

أي اختلاف بين مقاييس الثديين مؤشر خطير للإصابة!!

الثديين دائما مختلفان في الحجم, إذا زاد الاختلاف بشكل واضح لابد من الفحص

بعض المعتقدات الخاطئة:

مزيلات العرق لا تسبب سرطان الثدي





عزيزتي...

لأنك غالية كوني واعية فلا تهمل
صحتك و لا تتردي في استشارة أهل
العلم والخبرة.

ستجدي من يساعدك و يهتم بك فأنت
نصف المجتمع.

الوقاية خير من العلاج



شكرا لكم