

تابع الفطريات الزقية

.

جنس: زيلاريا

Division: ●
Amastigomycota
subDivision: ●
Ascomycotina
Class: Ascomycetes ●
subClass: ●
Hymenoascomycetidae
Series: Pyrenomycetes ●
2- Order: Xylariales ●
Family: Xylariaceae ●
Genus: *Xylaria* sp. ●

● **قسم: الفطريات اللاسوطية**
● **قسم: الفطريات الاسكوميكوتينية**
● **طائفة: الفطريات الزقية**
● **طويئة: الزقيات الخصبية**
● **مجموعة: الفطريات الزقية القارورية**
● **2- رتبة: الزيلاريات**
● **الفصيلة: الزيلارية**
● **جنس: زيلاريا**

● من الفطريات مترمة ولكن القليل منها متطفل تتميز بان الثمارها الزقية قارورية الشكل منطومة داخل الحشيات ثمرية تكون صولجانية الشكل تحتوي الثمار الزقية على اكياس زقية واضحة وتتخللها شعيرات عقيمة والجراثيم الزقية داكنة اللون



جنس: كلافيسيبيس

Division: Amastigomycota ●
subDivision: Ascomycotina ●
Class: Ascomycetes ●
subClass: ●
Hymenoascomycetidae
Series: Pyrenomycetes ●
3- Order: Clavicipitales
Family: Clavicipitaceae ●
Genus: *Claviceps sp.* ●

● **قسم: الفطريات اللاسوطية**
● **قسم: الفطريات الاسكوميكوتينية**
● **طائفة: الفطريات الزقية**
● **طويئة: الزقيات الخصبية**
● **مجموعة: الفطريات الزقية القارورية**
● **3- رتبة: الكلافيسيبيتات**
● **الفصيلة: الكلافيسيبيتية**
● **جنس: كلافيسيبيس**

يسبب مرض الارجوت في محصول الشيلم والأعشاب النجيلية. أهم ما يميز هذا الجنس انه يكون جراثيم زقية خيطية الشكل ويكون أجسام حجرية التي تتكون مكان بعض الحبوب السليمة. ولهذه الأجسام الحجرية خطورة بالغة الأهمية بالنسبة لسلامة الإنسان والحيوان لأنها تحتوي على مواد قلوية تعرف الارجوتين. الثمار الزقية قاروية الشكل تكون مطمورة في الحشية الثمرية ومنتظمة محيطيا.



جنس: سكليروتينيا

Division: Amastigomycota ●
subDivision: Ascomycotina ●
Class: Ascomycetes ●
subClass: ●
Hymenoascomycetidae
2-Series: Discomycetes ●
1-Order: Helotiales ●
Family: Sclerotiniaceae ●
Genus: *Sclerotinia* sp. ●

● **قسم: الفطريات اللاسوطية**
● **قسيم: الفطريات الاسكوميكوتينية**
● **طائفة: الفطريات الزقية**
● **طويئة: الزقيات الخصبية**
● **2- مجموعة: الفطريات الزقية**
القرصية
● **1- رتبة: الهيلوتيات**
● **الفصيلة: السكليروتينية**
● **جنس: سكليروتينيا**

يسبب مرض عفن الخضروات يكون أجسام حجرية كروية الشكل سوداء اللون
وعند إنباتها تعطي ثمار زقية كاسية الشكل ذات عنق طويل.

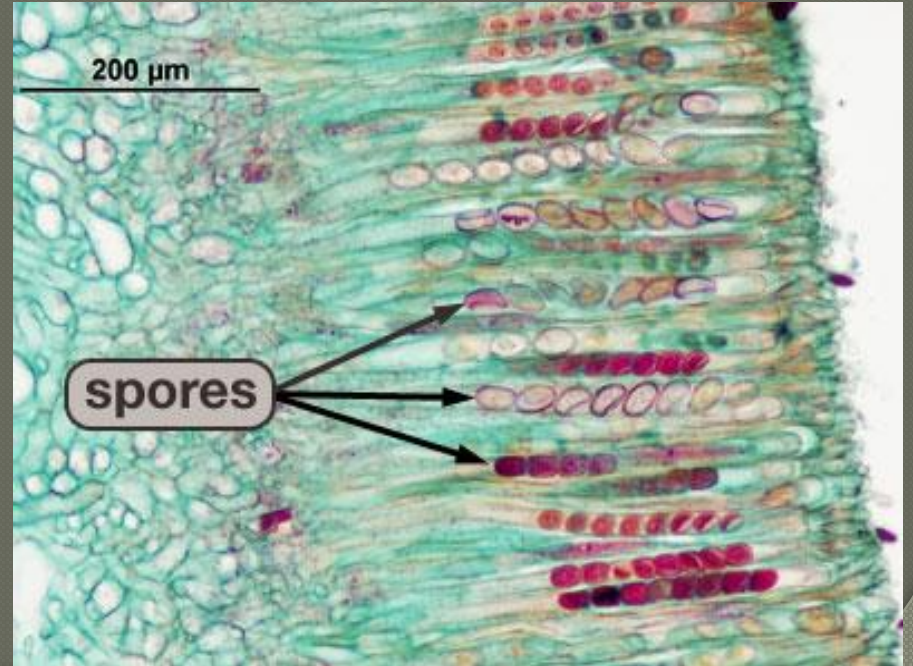


جنس: بيزا

Division: ●
Amastigomycota
subDivision: ●
Ascomycotina
Class: Ascomycetes ●
subClass: ●
Hymenoascomycetidae
2- Series:Discomycetes ●
2- Order: Pezizales ●
Family: Pezizaceae ●
Genus: *Peziza* sp. ●

● قسم: الفطريات اللاسوطية
● قسم: الفطريات الاسكوميكوتينية
● طائفة: الفطريات الزقية
● طويئة: الزقيات الخصيبة
● 2- مجموعة: الفطريات الزقية القرصية
● 2- رتبة: البزيزات
● 1- الفصيلة: البزيزية
● جنس: بيزا

عند دراسة قطاع طولي الكأس الزقي تبين أنه يتركب من طبقة خصيبة محاطة بجدار من كتلة كثيفة من خيوط فطرية متشابكة، تتكون الطبقة الخصيبة من اكياس زقية مرتبة ومتوازية تتخللها خيوط عقيمة . ويحتوي كل كيس زقي على ثماني جراثيم زقيه وتنتظم هذه الجراثيم داخل الكيس الزقي في صف واحد عموديا ويلى الطبقة الخصبيه طبقه أخرى تسمى تحت الخصبيه التي تتكون من خيوط فطريه متشابكة ويعقب ذلك جدار الكأس يسمى بالطبقة الخارجية حيث يتكون من أنسجة برانشيمية كاذبة.

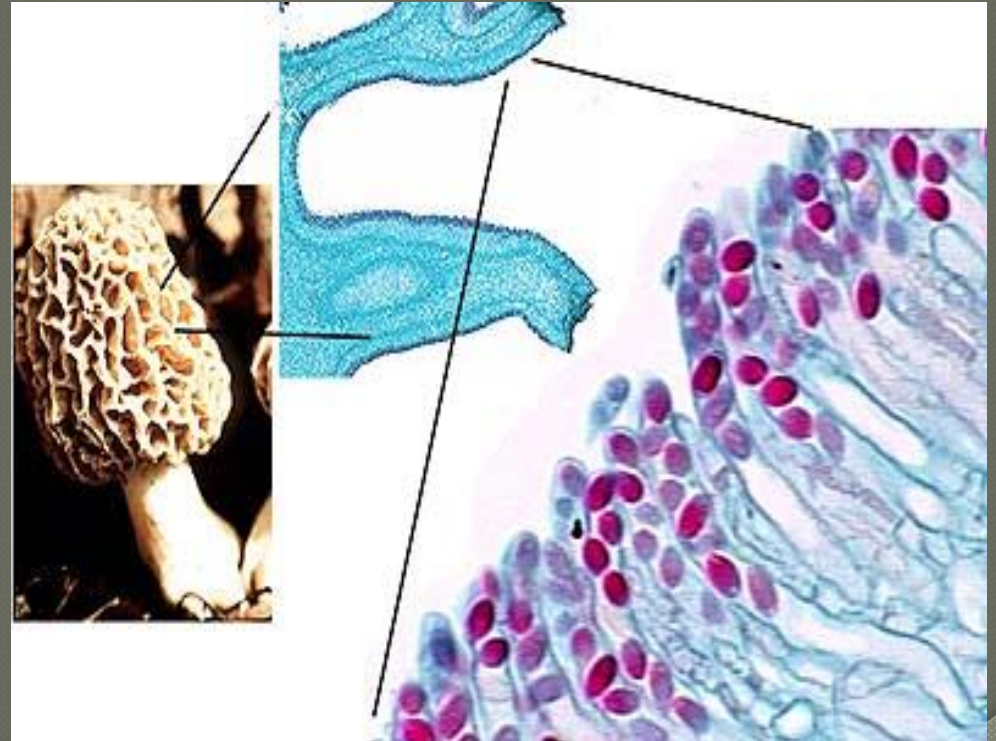


جنس: مورشيللا

Division: ●
Amastigomycota
subDivision: ●
Ascomycotina
Class: Ascomycetes ●
subClass: ●
Hymenoascomycetidae
2- Series: Discomycetes ●
2- Order: Pezizales ●
Family: Morchellaceae ●
Genus: *Morchella* sp. ●

● **قسم: الفطريات اللاسوطية**
● **قسيم: الفطريات الاسكوميكوتينية**
● **طائفة: الفطريات الزقية**
● **طويئة: الزقيات الخصبية**
● **2- مجموعة: الفطريات الزقية**
القرصية
● **2- رتبة: البزيزات**
● **2- الفصيلة: المورشيلية**
● **جنس: مورشيللا**

فطر مترمم يطلق علي احد أفراده بعيش الغراب الأسفنجي تتكون الثمرة الزقية من عنق غليظ يحمل في قمته قلنسوة شكلها لحمي متجعدة تشبه إلى حد ما قطعة الإسفنج. عند دراسة قطاع طولي بقلنسوة تبين أنها تتكون من طبقة خصيبة تتركب من صف واحد من أكياس زقية عديدة واسطوانية الشكل يتخللها عدد كبير من الخيوط العقيمة يوجد أسفل الطبقة الخصيبة الطبقة تحت الخصيبة تتكون من خيوط فطرية متشابكة



جنس: فينتوريا

Division: Amastigomycota ●
subDivision: Ascomycotina ●
Class: Ascomycetes ●
subClass: ●
Loculoascomycetidae
Order: Pleosporales ●
Family: Venturiaceae ●
Genus: *Venturia* sp. ●

● قسم: الفطريات اللاسوطية
● قسم: الفطريات الاسكوميكوتينية
● طائفة: الفطريات الزقية
● طويئة: الزقيات المسكنية
● رتبة: البليوسبورات
● الفصيلة: الفنتورية
● جنس: فينتوريا

يتطفل على أنسجة أوراق وثمار التفاح يسبب مرض جرب التفاح أو الكمثرى بتميز
الطور الكونيدي بتكوين الغزل فطري ينمو داخلها بين الأدمة والبشرة في العائل
ويكون حشية ثمرية تعطي حوامل كونيديّة بسيطة مقسمة قصيرة وقائمة، ويحمل كل
منها في نهايته كونيديّة قمية مفردة لها شكل الشعلة.
ويتميز افراد هذا الجنس بثمار زقية دورقيه الشكل كاذبة منفصلة عن بعضها البعض،
في كل منها عدد من الأكياس الزقية التي تجمع مع بعضها في حزمة أو في طبقة .
وتتكون الجرثومة الزقية من خليتين غير متساويتين الخلية العليا اكبر من الخلية
السفلى .

