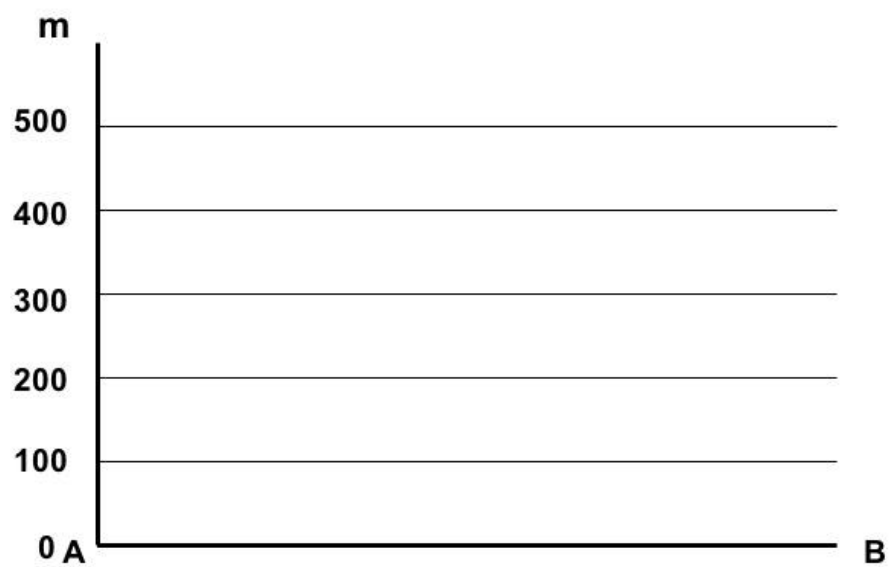
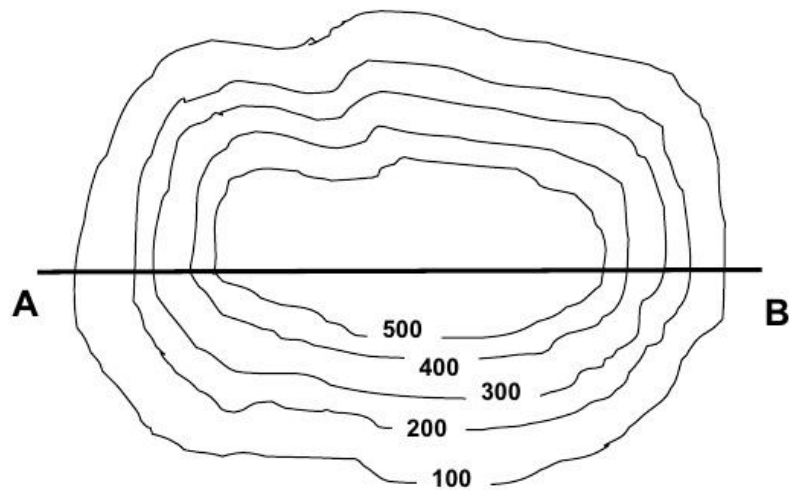


مقياس الرسم ١:١٠٠٠٠

تظهر على هذه الخريطة النقاط ذات الارتفاعات عن سطح البحر المبينة أمام كل منها - والمطلوب :

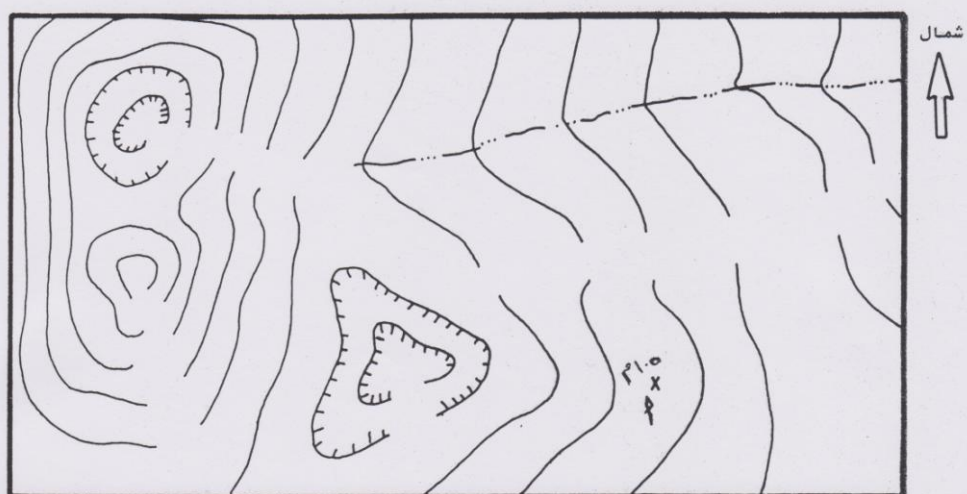
- ١ - رسم جميع خطوط المناسيب (الكنتور) المارة من هذه النقاط .
 - ٢ - رسم مقطع طبوغرافى (بروفيل) يمر من النقطتين س س .
 - ٣ - شرح بسيط عن طبوغرافية المنطقة .
- ملاحظة : الفاصل المنسوبى (الكنتور) ١٠٠ متر .

B) Contours of a plateau



- ١٧ -

مثال :



مقياس الرسم ١ : ١٠٠٠٠

شكل (٢ - ١٥)

خريطة تضاريسية قبل ترقيم خطوط الكنتور