

# نماذج الاقتصاد الكلي

## الفصل الثاني

---



الأدوات التحليلية  
الرئيسية

نموذج كينز  
المبسط

نموذج IS/LM

نموذج الطلب الكلي/  
العرض الكلي  
AD/AS

الخلاصة

## الأدوات التحليلية الرئيسية

تستخدم أدوات الطلب الكلي والعرض الكلي لـ:

١. تحديد المستويات التوازنية للنتائج
٢. المستوى العام للأسعار
٣. تقييم السياسات الاقتصادية المختلفة

## الأدوات التحليلية الرئيسية

---

النماذج الأساسية المستخدمة كأدوات للتحليل الاقتصادي الكلي:

١. نموذج كينز المبسط

٢. نموذج IS/LM

٣. نموذج الطلب الكلي / العرض الكلي AD/AS

## نموذج كينز المبسط

- أكثر النماذج بساطة
- يصف اقتصاد به سوق للسلع والخدمات فقط
- يصور الجانب الحقيقي في الاقتصاد (الطلب)
- مستوى السعر فيه ثابت ومعطى

# نموذج كينز المبسط

الطلب الكلي AD = العرض الكلي AS

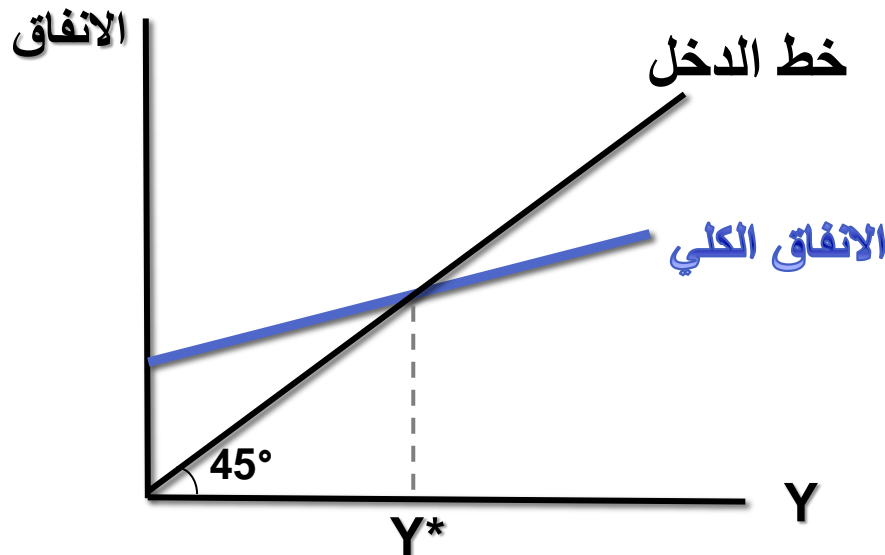
الاتفاق الكلي AD = الناتج (الدخل) Y

$$Y = C + I + G + X - M$$

التوازن

كمية السلع والخدمات التي تنتج وتعرض للبيع في الاقتصاد

كمية السلع والخدمات التي يرغب ويستطيع الناس شراؤها



# نموذج كينز المبسط

## عيوب النموذج

١. تجاهل جانب العرض.
٢. لا يوضح كيفية تحديد مستوى السعر، ولا يبرر التضخم.

# نموذج IS/LM

- نموذج كينزي مطور
- يصف اقتصاد به سوقين (سوق السلع والخدمات + سوق النقود والأصول)
- يصور الجانب الحقيقي والنقدي (جانب الطلب مكتمل)
- مستوى السعر فيه ثابت ومعطى
- أضاف متغير سعر الفائدة



## متغير سعر الفائدة

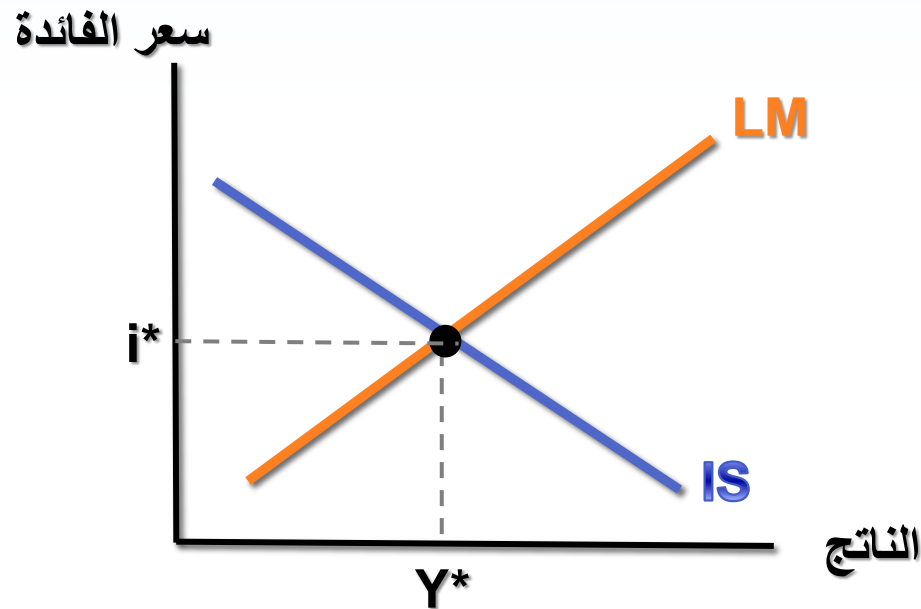
### يعد سعر الفائدة (i) حلقة وصل بين سوق السلع والنقود

١. يتحدد  $i$  في سوق النقود
٢. من ثم يؤثر على سوق السلع (يؤثر سلبًا على  $I$ ) ويتأثر  $Y$
٣. يؤثر على الدخل (يؤثر إيجابًا على  $Md$ )

$$i \rightarrow I \rightarrow Y \rightarrow Md$$

## توازن نموذج IS/LM

التوازن ← توازن سوق السلع مع سوق النقود



# نموذج IS/LM

## عيوب النموذج

١. تجاهل جانب العرض.
٢. لا يوضح كيفية تحديد مستوى السعر أو مستوى التوظيف.
٣. لا يقدم تفسيرًا للبطالة أو التضخم.

## نموذج الطلب الكلي/العرض الكلي

- أكثر عمومية وتطور
- يصف اقتصاد به ٣ أسواق (سوق السلع والخدمات + سوق النقود والأصول + سوق العمل)
- يطرح معالجة مكتملة على جانبي الطلب والعرض
- يحدد مستويات التوظيف والتضخم والسعر التوازني والنتائج وتفسير تقلباتهم

# توازن نموذج AD/AS

الطلب الكلي مع العرض الكلي

التوازن

العلاقة الطردية بين  
كمية الناتج ومستوى  
السعر

الكمية التي تنتجها  
وتبيعها المنشآت مقابل  
كل مستوى من  
مستويات السعر

(ميله موجب)

العلاقة العكسية بين الطلب  
الكلي على السلع والخدمات  
المنتجة ومستوى السعر

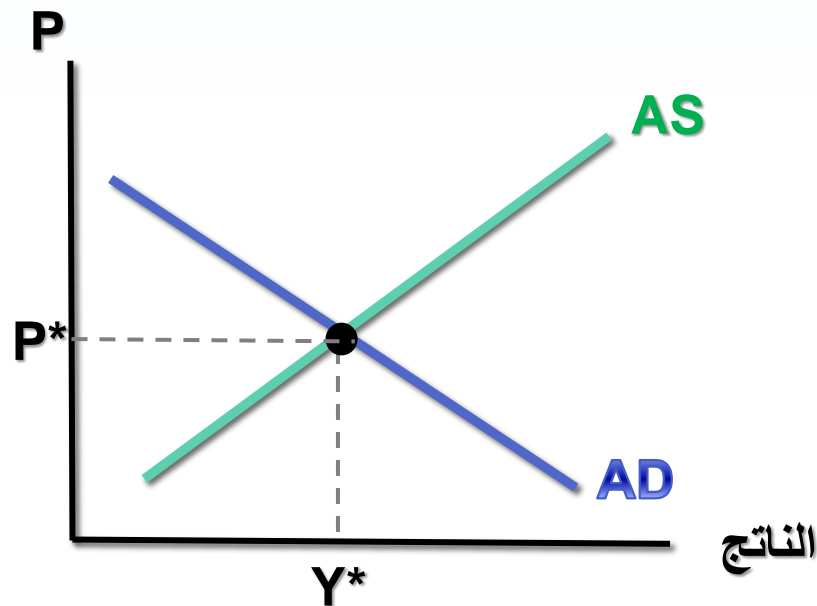
الكمية المطلوبة من السلع والخدمات  
مقابل كل مستوى من مستويات السعر  
والتي يتم الحصول عليها من خلال تحليل  
سوقي السلع والنقود

(ميله سالب)

## توازن نموذج AD/AS

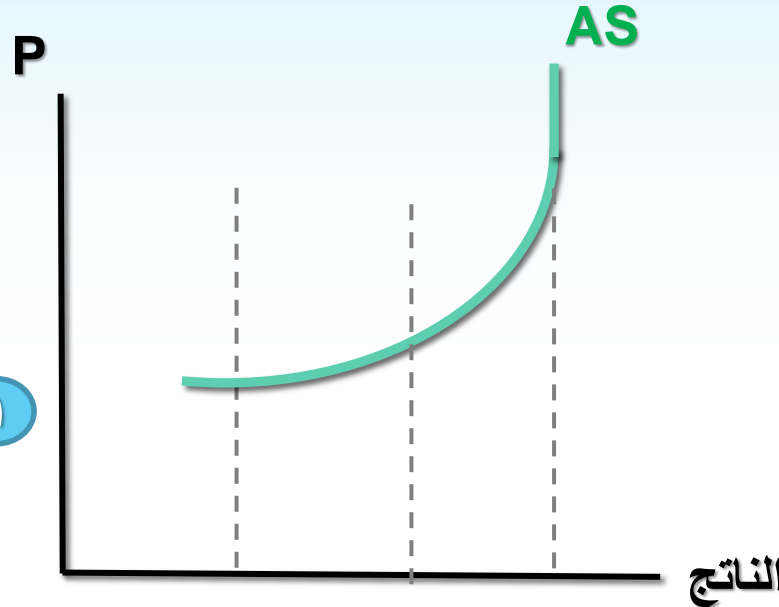
الطلب الكلي مع العرض الكلي

التوازن



# منحنى العرض الكلي AS

منحنى العرض الكلي في الحالة العامة ليس خطي



١ مراحل دنيا من التوظيف والنتاج

AS يميل للوضع الافقي  
سياسات الطلب فعالة

٢ تزايد التوظيف والنتاج

AS يتزايد بمعدل متزايد  
وميل +

٤ مرحلة التوظيف الكامل

AS رأسي تمامًا

٣ مراحل عليا من التوظيف والنتاج

AS يميل للوضع الرأسي

سياسات الطلب تفقد جدواها

## الخلاصة

النموذج	الأسواق	يغطي جانب	السعر	للتأثير على الناتج
كينز	سوق السلع	الحقيقي من الطلب	ثابت	سياسات مالية
IS/LM	سوق السلع + سوق النقود	الحقيقي والنقدي من الطلب	ثابت	سياسات مالية ونقدية
AD/AS	سلع + نقود + عمل	الطلب والعرض	متغير	+ سياسات العرض