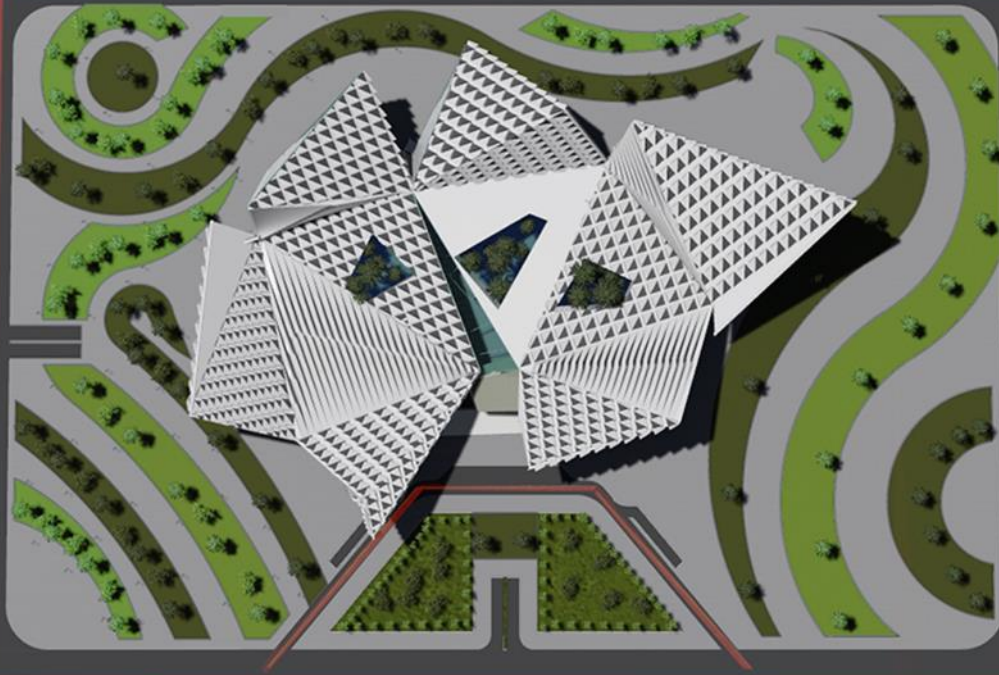




المشروع: متحف فنون المساحة: ٢٤٠,٠٠٠ م^٢ حي الياسمين

طلال آل فريان د. علي باهمام م. عصام حيدر





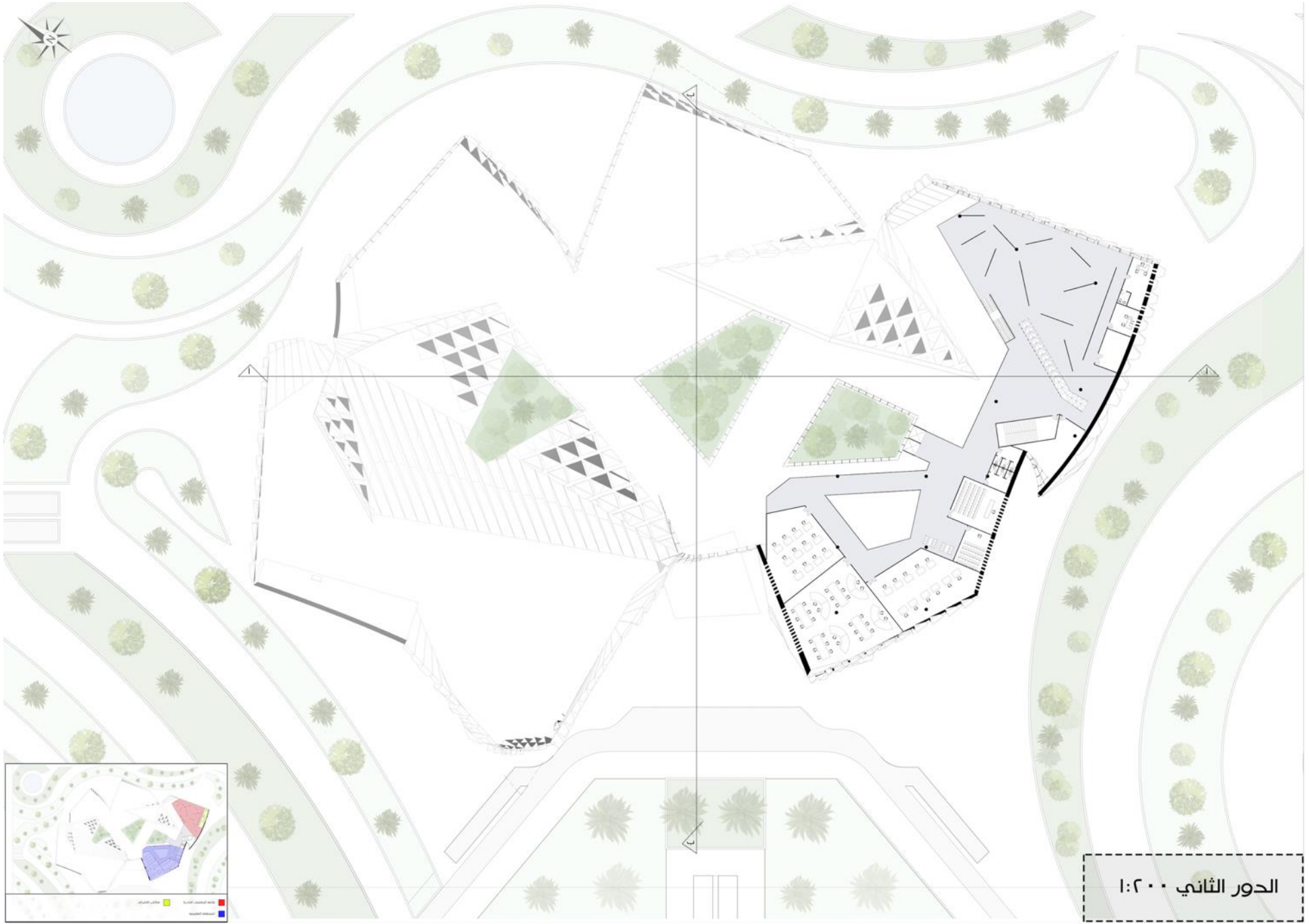
طريق الملك فهد

الموقع العام ١:٤٠٠



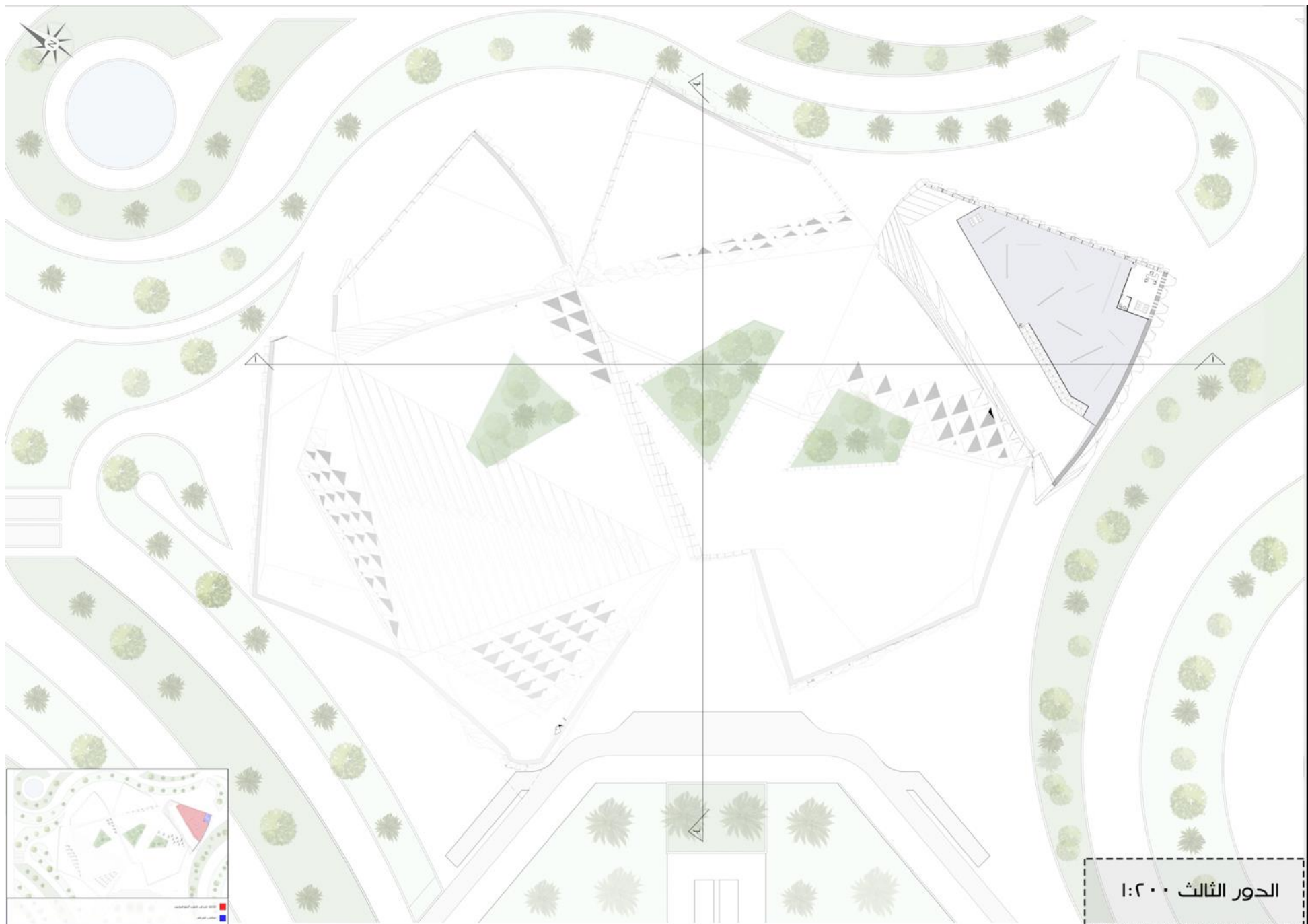
مسقط القبو ١:٤٠٠





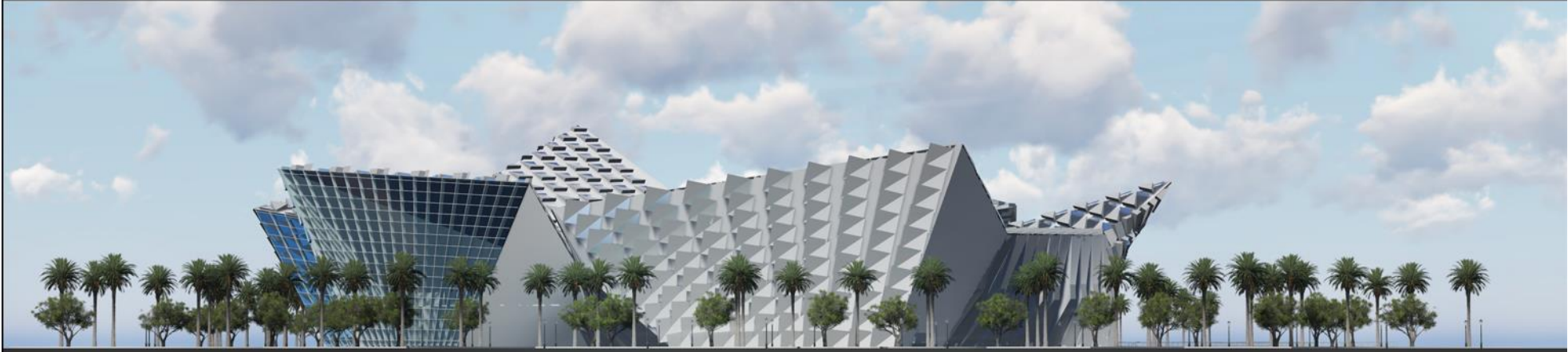
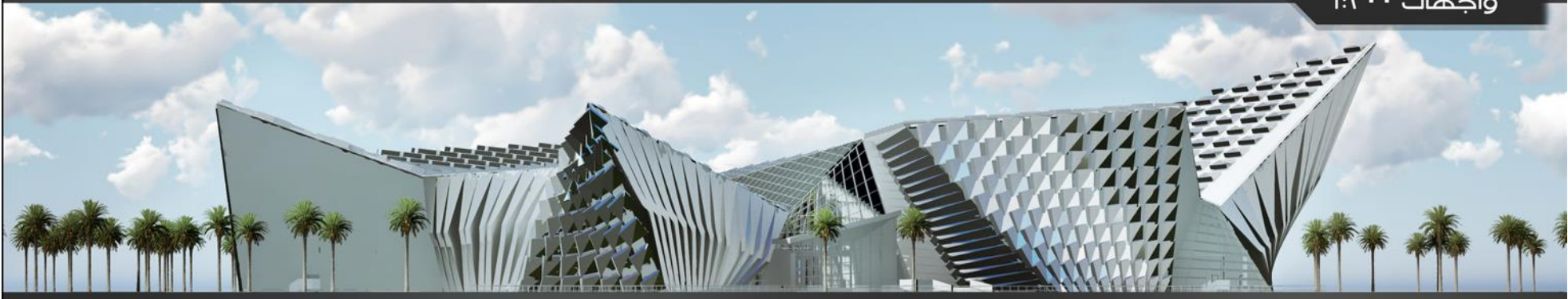
الدور الثاني ١:٢٠٠



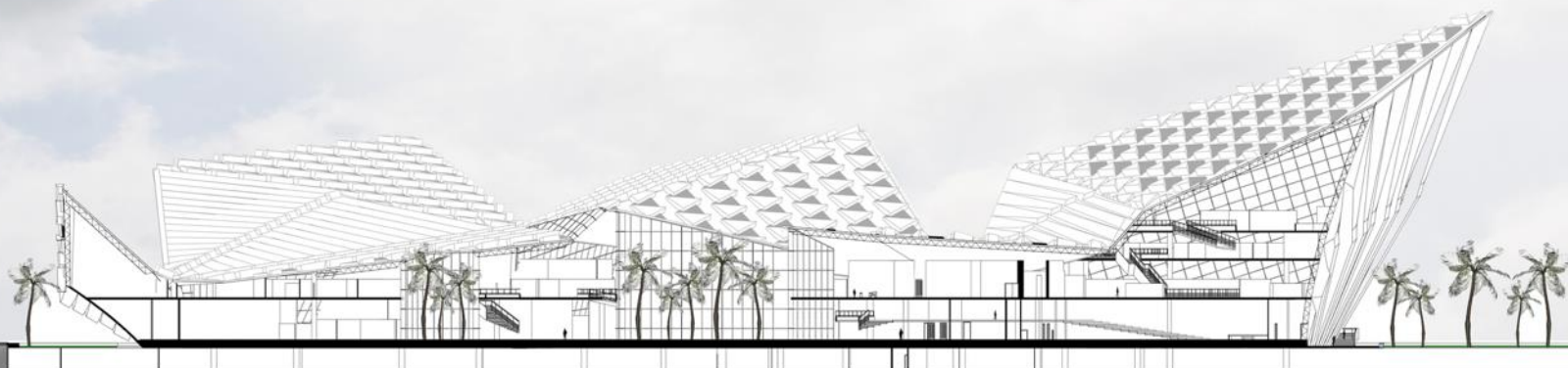


الدور الثالث ١:٢٠٠

واجهات ٢٠٠:١



قطاع أ-أ ١:٢٠٠

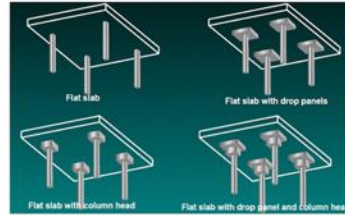
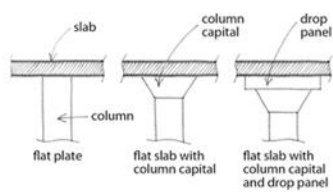


قطاع ب-ب ١:٢٠٠



FLAT SLAB

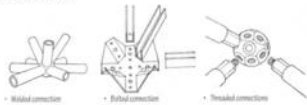
THE FLAT SLAB IS A TWO-WAY REINFORCED CONCRETE SLAB THAT USUALLY DOES NOT HAVE BEAMS AND GIRDERS, AND THE LOADS ARE TRANSFERRED DIRECTLY TO THE SUPPORTING CONCRETE COLUMNS



SPACE FRAME STRUCTURE

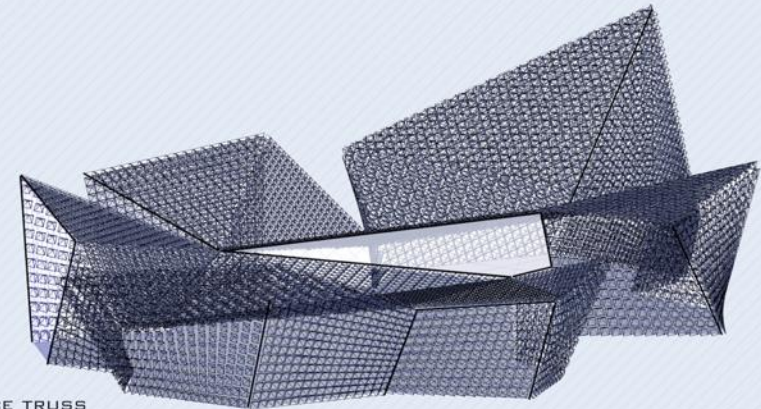
IN ARCHITECTURE AND STRUCTURAL ENGINEERING A SPACE FRAME OR SPACE STRUCTURE IS A RIGID LIGHTWEIGHT, TRUSS-LIKE STRUCTURE CONSTRUCTED FROM INTERLOCKING STRUTS IN A GEOMETRIC PATTERN. SPACE FRAMES CAN BE USED TO SPAN LARGE AREAS WITH FEW INTERIOR SUPPORTS

SPACE FRAME CONNECTIONS

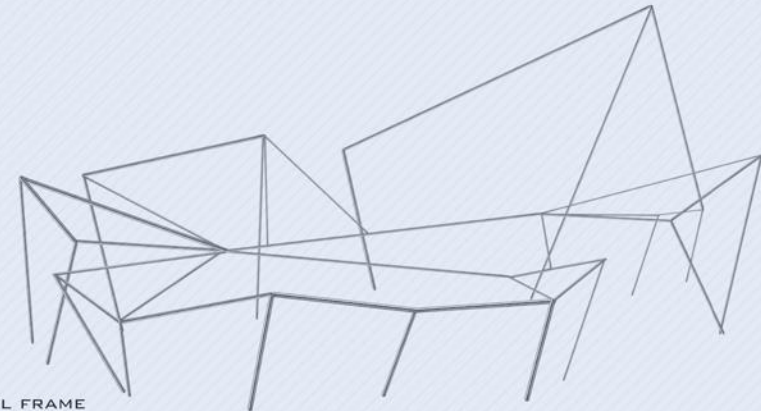


COMPONENTS

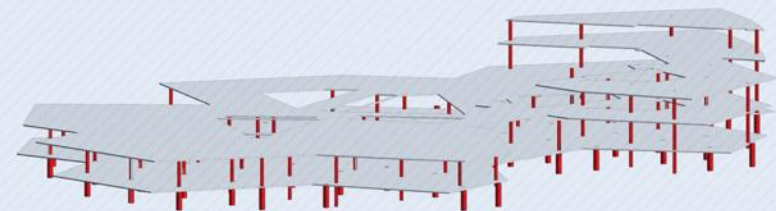
Members	Joints
Actual elements with circular or rectangular sections, all members can only resist tension or compression. The space grid is built of relatively long tension members and short compression members.	Connecting joints. Both functional and aesthetic, joints have a decisive effect on the strength and stiffness of the structure and compose around 20-30 percent of the total weight.
A kind in which the structural elements are left exposed as a part of the architectural expression.	



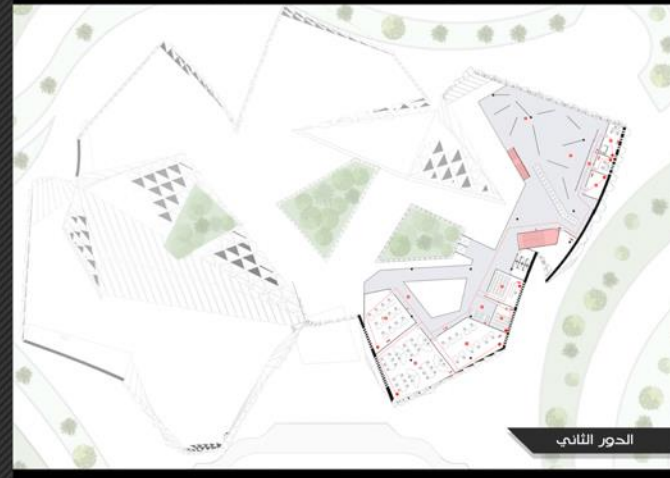
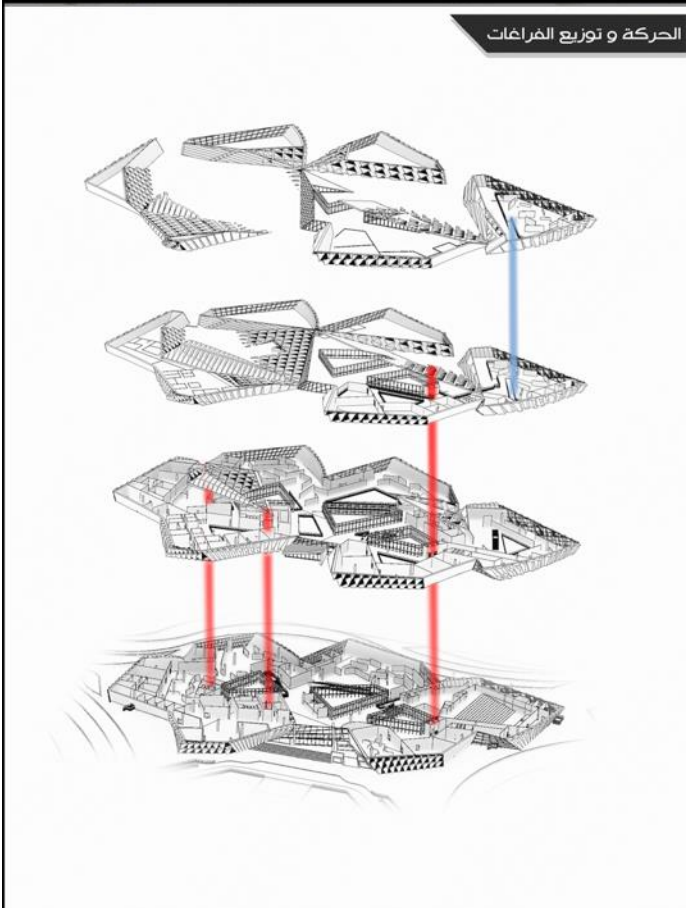
SPACE TRUSS



STEEL FRAME



FLAT SLAB





الدراسات البيئية



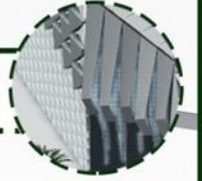
استخدام الواجه الشمسية
و تصميمها بطريقة تناسب
تشكيل و تصميم المبنى



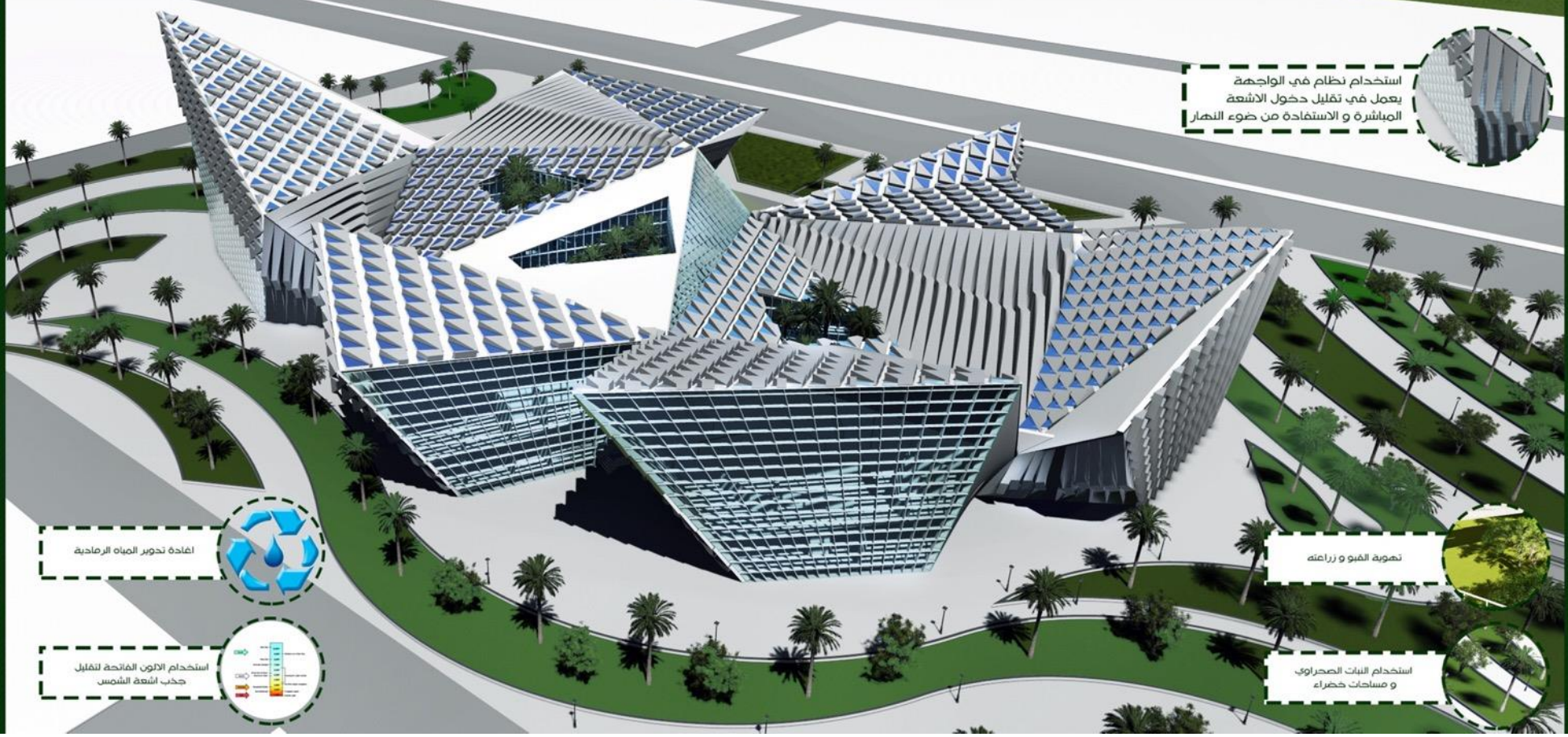
استخدام الازقية الداخلية
لتقليل الحمل الحراري على
المبنى و الاستفادة من الاضاءة



التظليل الذاتي



استخدام نظام في الواجهة
يعمل في تقليل دخول الاشعة
المباشرة و الاستفادة من ضوء النهار



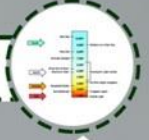
تعمير الفيو و زراعته



استخدام النبات الصحراوي
و مساحات خضراء



اعادة تدوير المياه الرمادية



استخدام الالوان الفاتحة لتقليل
جذب اشعة الشمس



