

النظام الأسري

FAMILY

# ماهي الأسرة؟

مجموعة من الأفراد  
يعيشون معاً في منزل  
مشترك ، وبينهم علاقات  
جنسية ، ويتحملون معاً  
مسؤولية تربية الاطفال  
ويشـكلون وحدة  
اقتصادية واحدة



# Family



ماهي تصنيفات الأسرة؟

من حيث  
الحجم

- أسرة ممتدة
- أسرة نووية

من حيث  
النسب

- نسب أبوي
- نسب أموي

من حيث  
السكن

- سكن أبوي
- سكن أموي

من حيث  
السلطة

- سلطة أبوية
- سلطة أموية



## ماهو الزواج؟

علاقة شرعية بين رجل  
وامرأة أو أكثر يترتب  
عليها مجموعة من  
الحقوق والواجبات  
للطرفين



ما أشكال  
الزواج؟

على أساس العدد

- زواج أحادي
- زواج متعدد

على أساس  
الجماعة التي  
يرتبط بها الفرد

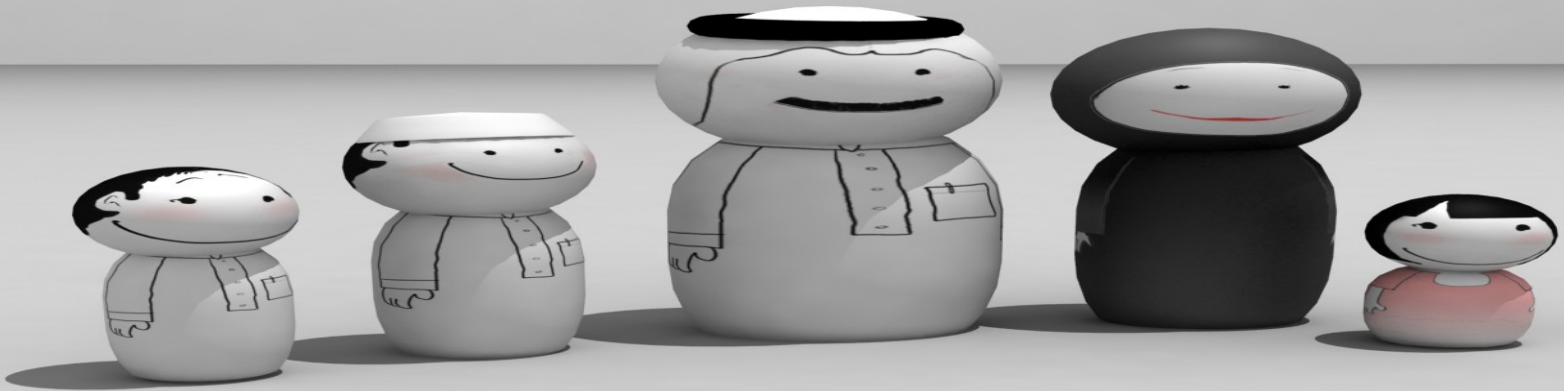
- زواج خارجي
- زواج داخلي

على أساس  
الطريقة

- زواج مخطط
- زواج الحب

## الأسرة في المجتمعات العربية التقليدية

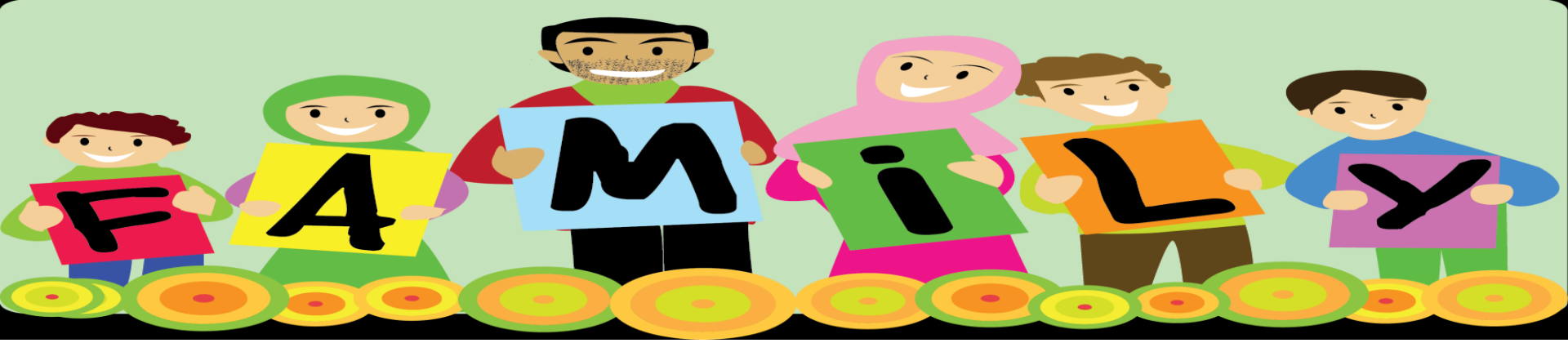
- الشكل السائد للأسرة الممتدة.
- السلطة فيها كانت سلطة أبوية.
- مكانة الكبار أفضل من الصغار ومكانة الذكور أفضل من الإناث.
- الملكية كانت ملكية جماعية.
- ارتفاع عدد مرات الحمل.





# FAMILY

- أهم التغيرات التي تطرأ على الأسرة
- تغير حجم الأسرة
- دخول المرأة مجال العمل
- انخفاض عدد ساعات العمل المنزلي
- تغير العلاقة بين المرأة والرجل



## عوامل نجاح الأسرة

- الالتزام
- التقدير والمحبة
- التواصل الايجابي (الانصات الجيد - احترام الآراء - روح الدعابة )
- قضاء الوقت سوياً
- التوافق الروحي
- القدرة على مواجهة الضغوط النفسية