

النمل الأبيض

الآفات العامة

الرتبة

التطور

أجزاء الفم

الأهمية الاقتصادية

مظهر الإصابة

المكافحة



الأهمية الاقتصادية

!?

Termites break down tough plant fibers, recycling dead and decaying trees into new soil. These hungry insects are vital to the health of our forests. As they tunnel, termites also aerate and improve the soil. It just so happens that we build our homes from termite food—wood.

النمل الأبيض يحلل الألياف النباتية، تدوير الأشجار الميتة والمتحللة إلى
التربة من جديد، والنمل الأبيض مهمة جدا لصحة الغابات، وبناء النمل
الأبيض للأنفاق يهوي التربة

حشرات نافعة جدا في البيئات الفطرية
الغابات – الأودية- الصحاري

الأهمية الاقتصادية

لكن في المدن والأرياف آفة خطيرة

Termites are known as "silent destroyers" because of their ability to chew through wood, flooring and even wallpaper undetected.

يسمى النمل الأبيض **بالمدمر الصامت** لقدرته على قرض الاخشاب والأرضيات الخشبية وحتى ورق الجدران دون الكشف عنه (إصابة مخفية).

معلومات عامة عن النمل الأبيض

The total weight of all of the termites in the world is more than the weight of all the humans in the world.

وزن اجسام النمل الأبيض في العالم أكثر من وزن كل البشر

A large nest may contain several million termites with thousands added each day from the queen

المستعمرة الكبيرة قد تحتوي على ملايين من النمل الأبيض ويتم إضافة آلاف الأفراد (بيض) يوميا من قبل الملكة

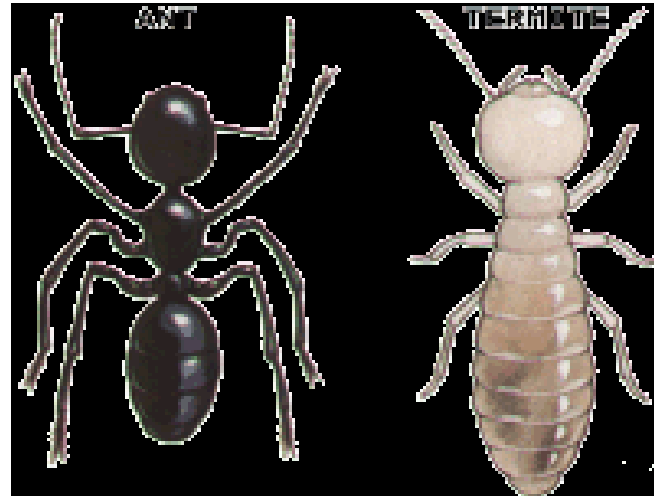
عاملات وجنود النمل الأبيض عمياء

يهاجم النمل الأبيض الأماكن المخفية البعيدة عن الأنظار أو غير المأهولة كالمخازن والمكاتب
والمجالس

الأماكن المظلمة الرطبة

مواقف

النمل العادي والنمل الابيض



النمل الأبيض حشرات اجتماعية

خواص الحشرات الاجتماعية

تعيش في مستعمرات
لديها أشكال (مظاهر Castes)
تقسيم العمل بين أفراد المستعمرة
تداخل الأجيال

أفراد مستعمرة النمل الأبيض

الزوج الملكي- أفراد خصبة أولية (ملكة وملك)

أفراد خصبة ثانوية (مجنحة وغير مجنحة)

العاملات -شغالات

الجنود (ذوات فكوك و ذوات خراطيم)



These are termites

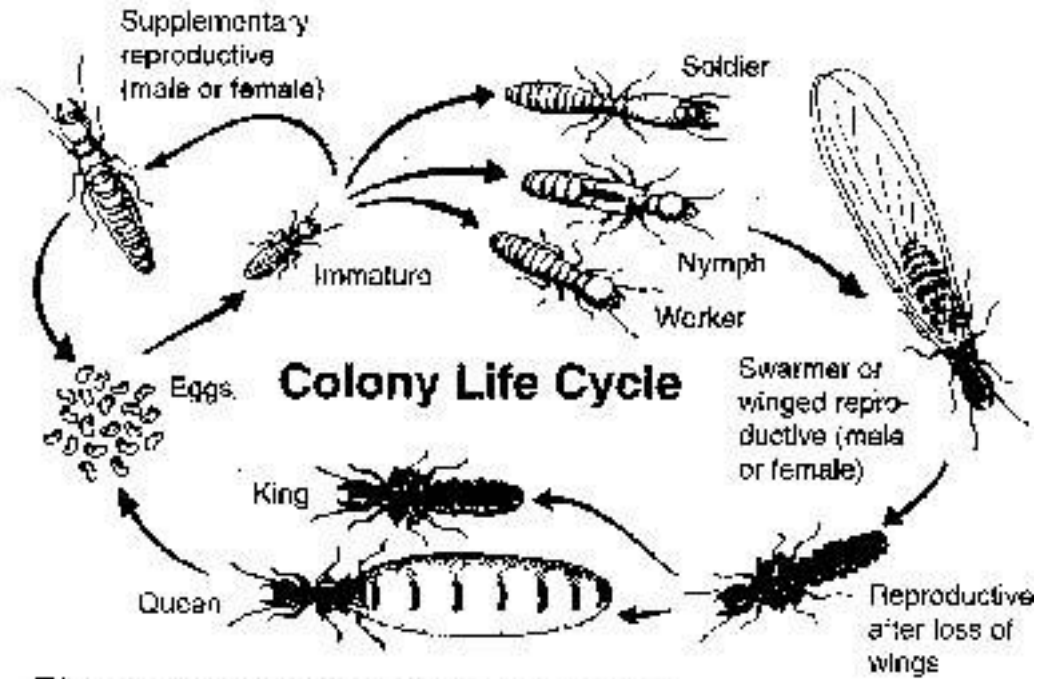
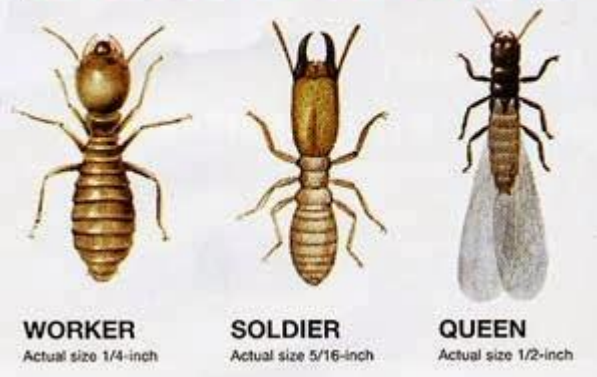
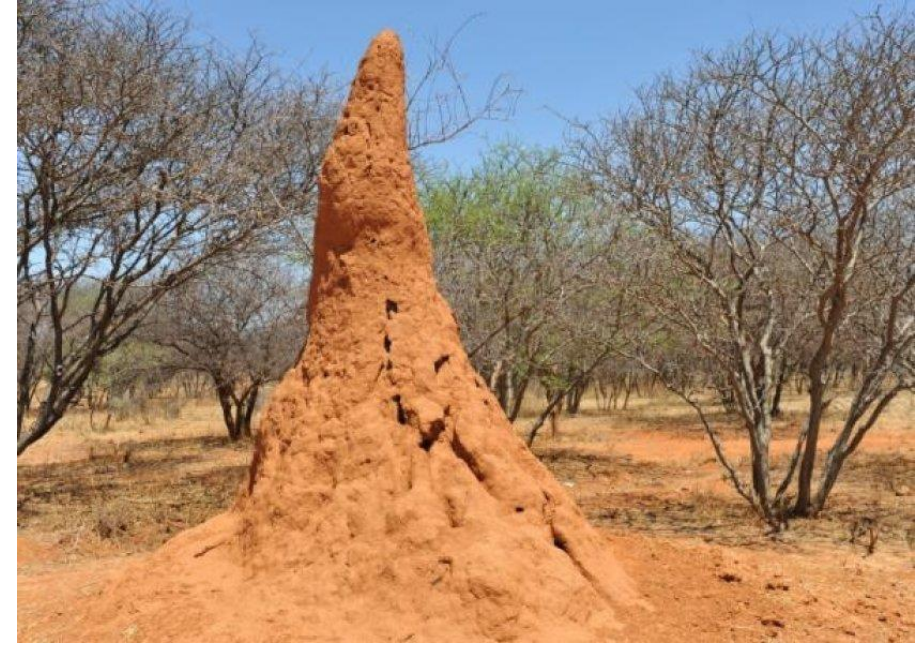


Figure 1. Typical subterranean termite life cycle.

اين يسكن النمل الأبيض (أماكن مستعمرات النمل الأبيض)
ساكن الخشب
ساكن التربة
ساكن الربوة
ساكن تحت الارض



النمل الأبيض ساكن الربوة

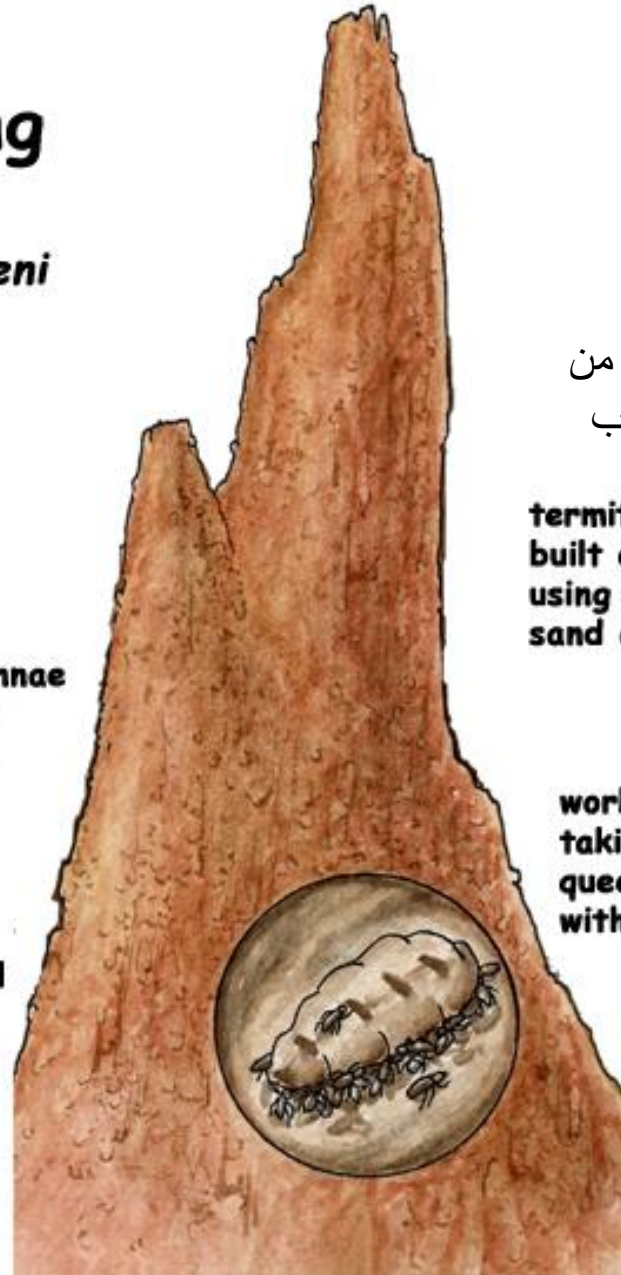


Termite mounds



African Mound-Building Termites

Macrotermes michaelseni



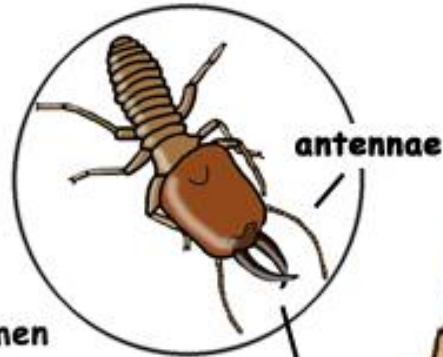
تل النمل الأبيض يبني من
حبيبات التراب مع لعاب
الحشرة

termite mound is
built over time
using grains of
sand and saliva

worker termites
taking care of
queen - swollen
with eggs

تهتم العاملات بالملكة -
الانتفاخ به البيض

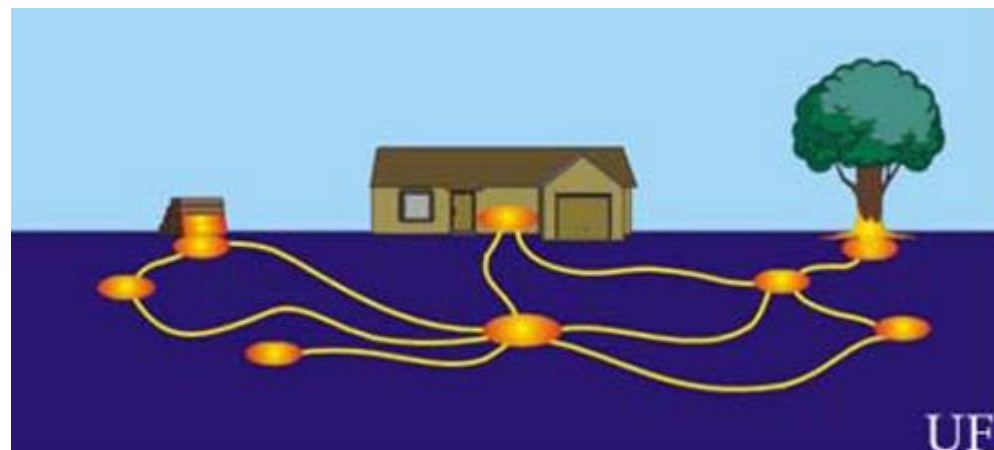
6 legs



3 body parts:
head, thorax, abdomen

big head with
large, powerful
mandibles

مظهر الإصابة



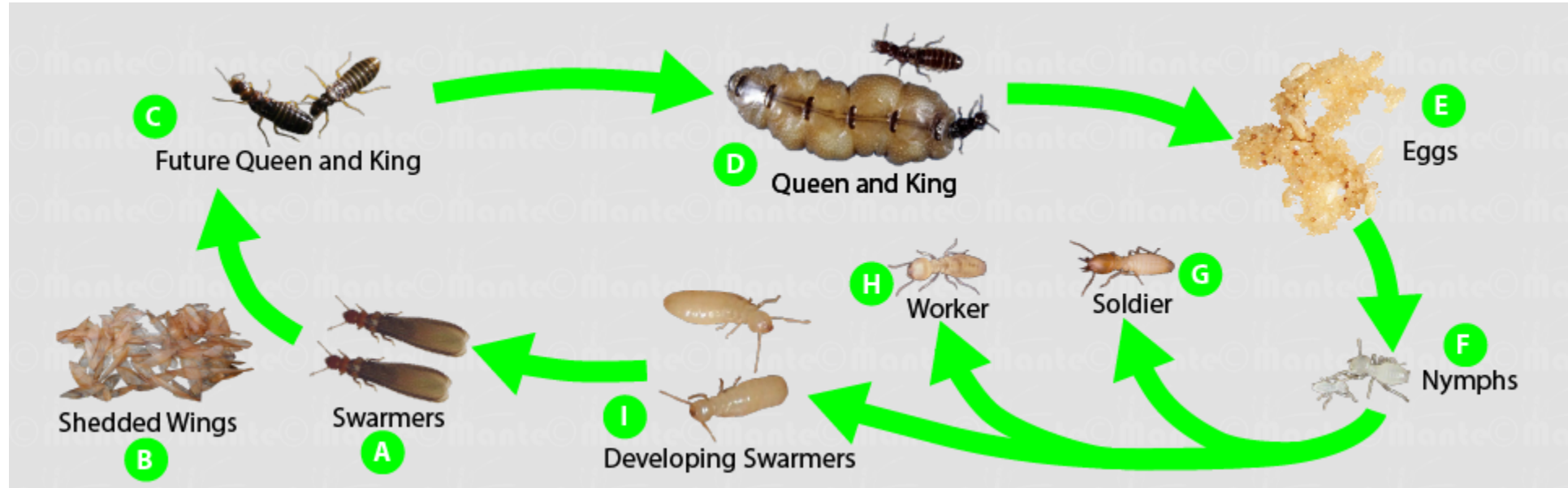
تكوين مستعمرات جديدة للنمل الأبيض

تخرج الأفراد الخصبة الثانوية بعد سقوط الأمطار (الربيع) بأعداد كبيرة جدا في اسراب

لماذا تظهر الأفراد الخصبة الثانوية بعد سقوط الأمطار؟

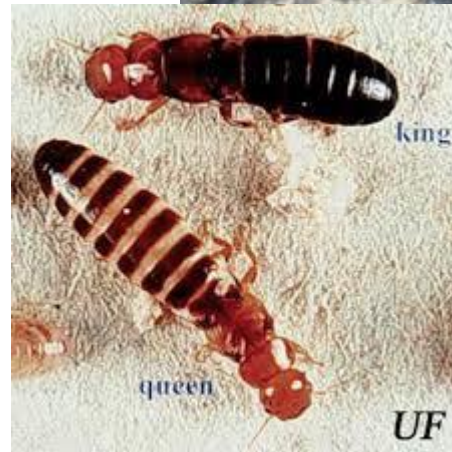
-
-
-
-

تزاوج النمل الأبيض





Copyright 2013 www.geston.org All rights reserved



المكافحة

- 1.Removing potential food sources
- 2.Eliminating moisture problems – like moisture buildup – in and around your home

إزالة مصدر غذاء النمل الأبيض
القضاء مشكلة الرطوبة وبخاصة حول المنزل
علامات وجود النمل الأبيض، بما في ذلك الأنفاق الطينية، فضلات
النمل الأبيض، والثقوب، والأضرار الخشبية

الكشف عند وجود النمل الأبيض







Termatrac





