



تعريف الإدارة الحضريّة

الأسبوع الثاني

١٤٣٧/١٢/٢٨ هـ



تعريف عام

- الإدارة:

– عملية تنظيم وتخطيط الموارد لتحقيق الهدف المنشود بكفاءة وفعالية.

- الحضرية:

– الحاضرة هي الحيز المكاني لتجمع بشري مستقر.

تعريف الإدارة الحضرية

• هي أحد المسؤوليات الحكومية لتنظيم أعمال التخطيط والتطوير والتشغيل للمدن (Planning, Development and Operating).

• لكن الإدارة الفعالة للحواضر تتطلب مشاركة القطاع الخاص والمؤسسات المدنية.

<< وتتلخص مهام الإدارة الحضرية الفعالة في مجالين مرتبطة بالأماكن الخاصة وثلاث مجالات مرتبطة بالأماكن العامة:

مهام الإدارة الحضرية المرتبطة بالمساحات الخاصة

- ترسيم حدود المساحات الخاصة ووضع الضوابط العمرانية لها، وتدعم تحقيق الأمان والسلامة والخصوصية.
- تأمين وصول الخدمات والمرافق الأساسية (مثل الكهرباء والمياه)، وضبط تحصيل رسومها، وصيانة هذه المرافق باستمرار..

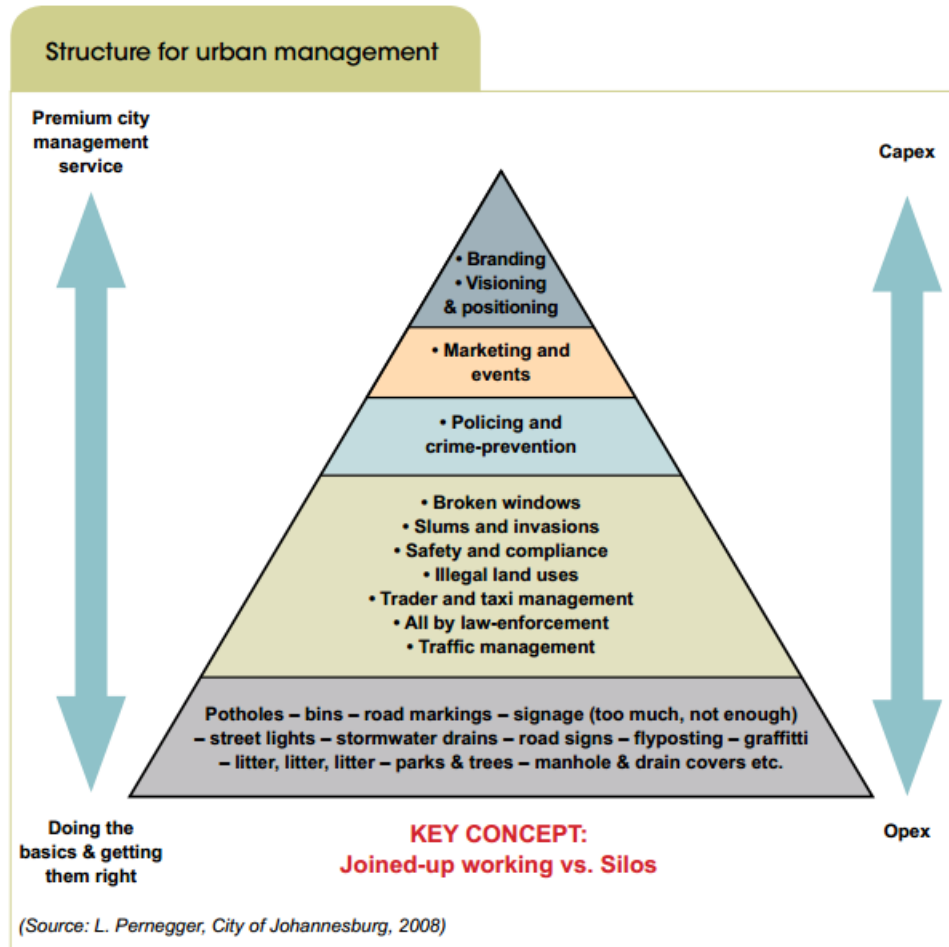
مهام الإدارة الحضرية المرتبطة بالمساحات العامة

- تنظيم الأماكن العامة: لضمان بقاء إستخدامها متاحاً للجميع وبدون مضايقات، ومنع التعديات بكافة أشكالها المادية والمعنوية.
- تحسين وصيانة الأماكن والمرافق العامة: والتحسين بتزويدها بالمرافق والتسهيلات اللازمة لجعلها جاذبة ومفيدة، والمحافظة على جودتها بالتشغيل والصيانة المستمرة.
- حكم الأماكن العامة: جمع جهود الحكومة والقطاع الخاص والمجتمع المحلي لتكوين الشعور بالإرتباط بالأماكن العامة والمسؤولية تجاهها.

واقع الإدارة الحضرية

- إن واقع إدارة الحواضر في السعودية يستلزم التعامل مع عدة جهات متفرقة (البلدية ، الإسكان ، النقل ، الأمن ، المياه ، الكهرباء، الإتصالات، ...)
- في الوقت الراهن تواجه إدارة المناطق الحضرية تحديات تبعاً لنمو وتطور الحواضر، مثل إدارة الحركة ومرافق النقل، إدارة جمع والتخلص من النفايات، وبرامج الإسكان، وتشجيع الإستثمار.

هيكل الإدارة الحضرية



The bottom level of urban management consists of simple maintenance issues such as cleaning of stormwater channels, fixing potholes and removing litter. The second level deals with the enforcement of bylaws such as illegal dumping and informal trading. The third level is about policing and crime prevention. The highest levels are concerned with place marketing the managed area to outsiders.

As one moves from 'getting the basics right' to offering 'a premium service', it is likely that operational budgets will require augmentation of capital items. Working effectively across silos is also a key ingredient for successful urban management.