

قواعد البيانات العلائقيه باستخدام Access 2003

المحاضره الخامسه

ما هو Access2003

- احدى برامج مجموعة أوفيس .و من أشهر نظام ادارة قواعد البيانات والتي تستخدم في ترتيب قواعد البيانات واستخراج النتائج منها وعمل الاستفسارات اللازمة .
- ويحتوي هذا البرنامج على مجموعة متنوعة من الكائنات التي يمكن استخدامها لعرض المعلومات وإدارتها مثل الجداول والنماذج والتقارير والاستعلامات ووحدات لماكرو .يقوم Access بجمع جميع كائنات القاعدة في ملف واحد يأخذ الامتداد **MDB**

تشغيل Access2003

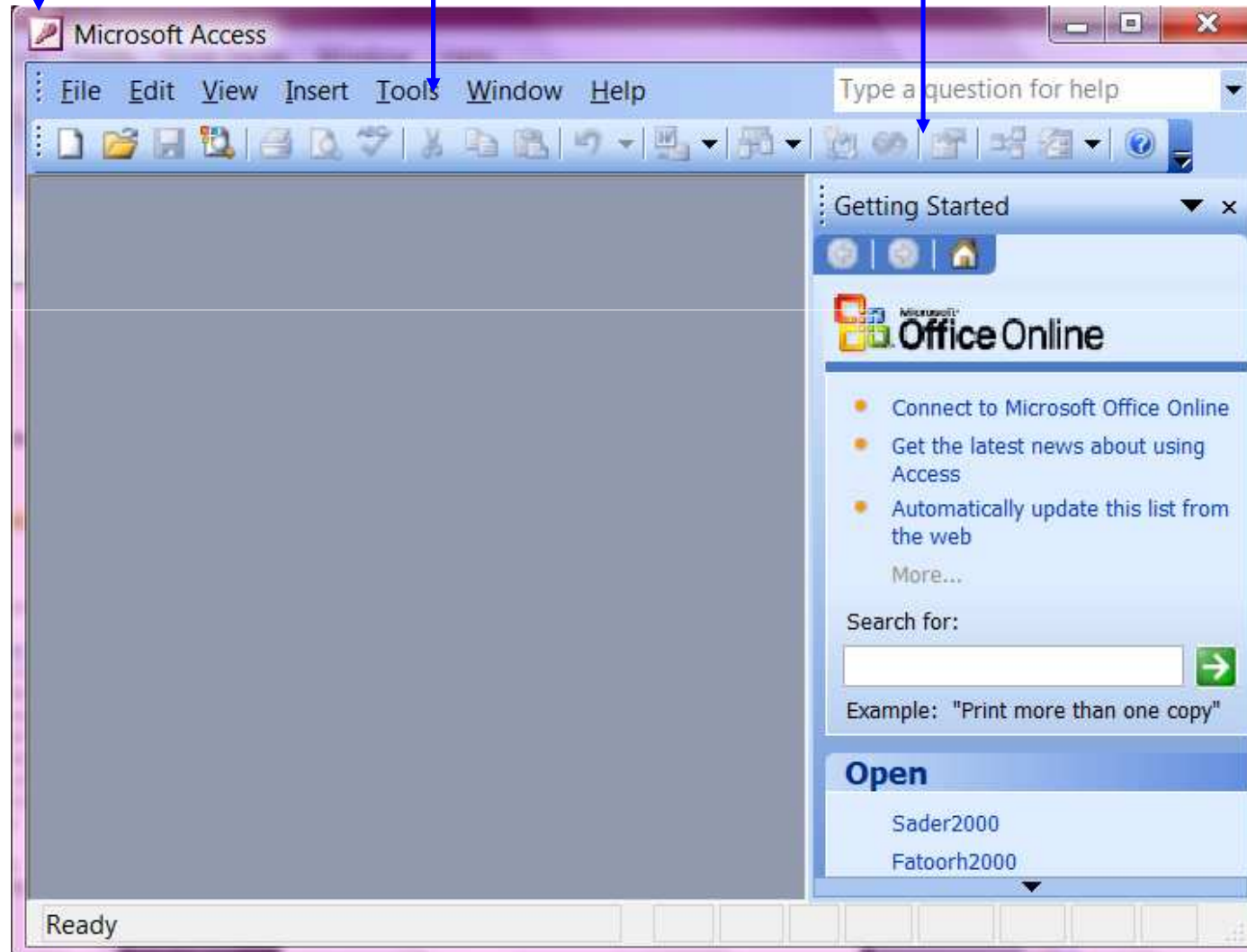


الشاشة الرئيسية ل Access2003

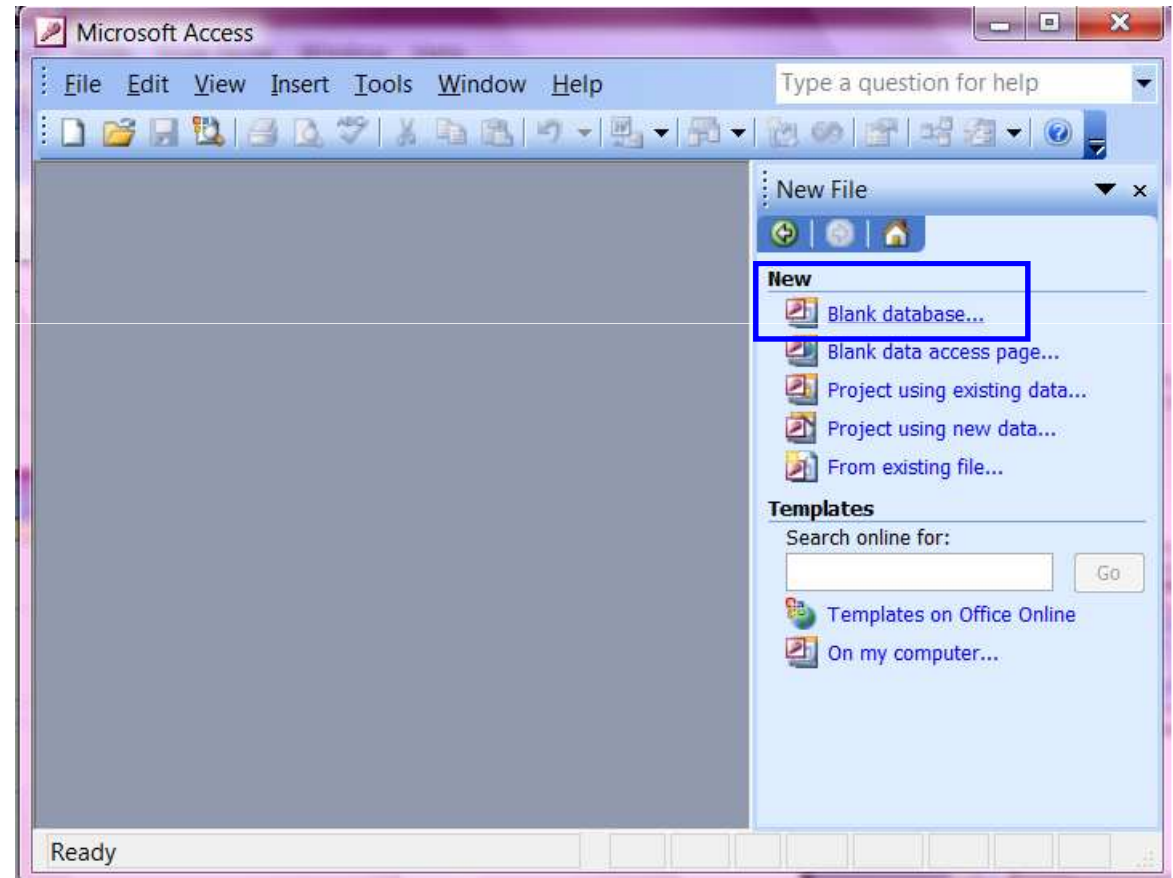
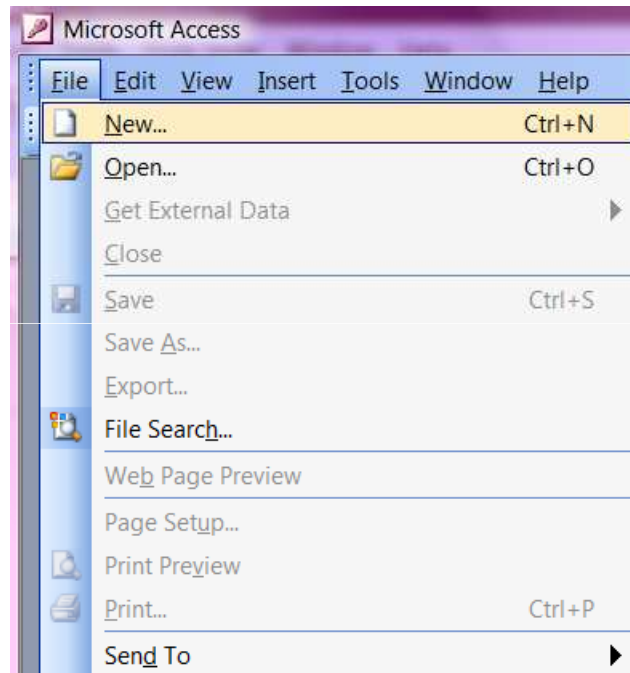
شريط العنوان

شريط القوائم

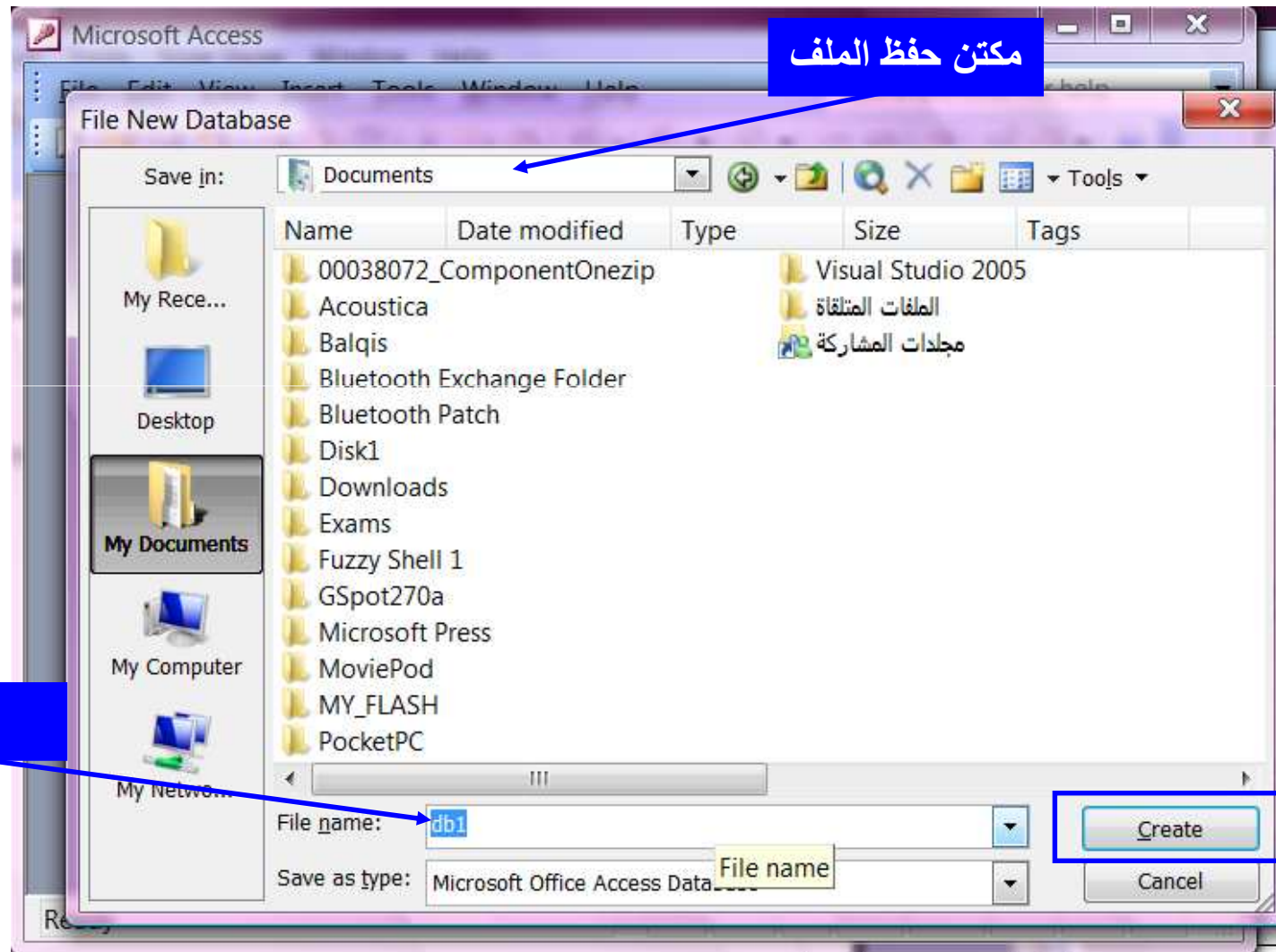
شريط الأدوات



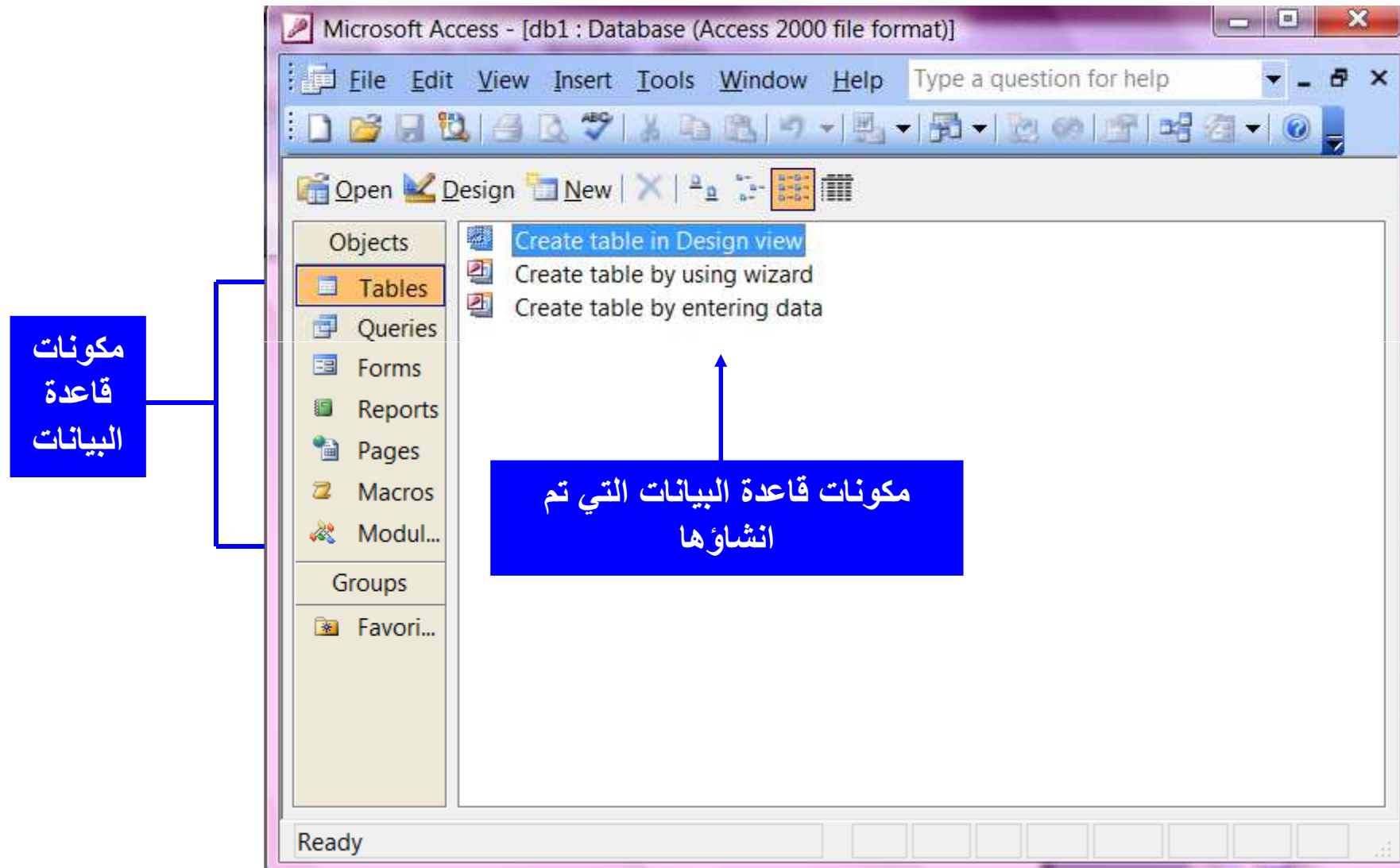
انشاء قاعدة بيانات فارغه



انشاء قاعدة بيانات فارغه

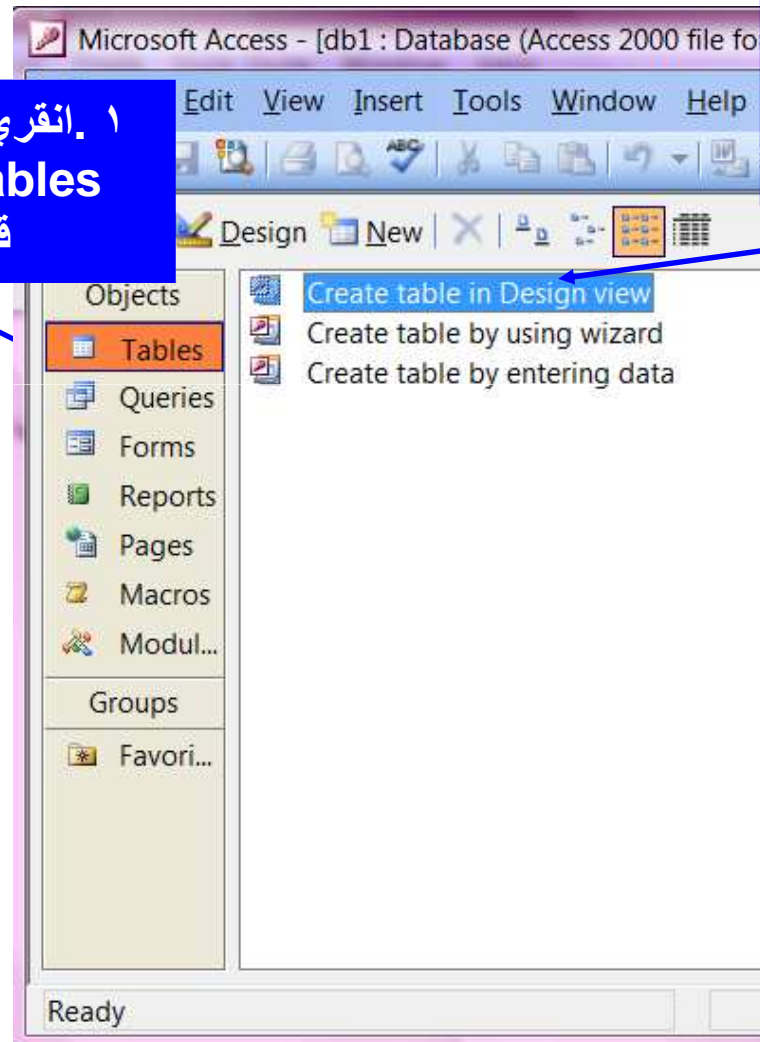


انشاء قاعدة بيانات فارغه



انشاء جدول في قاعدة البيانات

١. انقر على خيار (جداول)
Tables من قائمة عناصر
قاعدة البيانات



٢. انقر على خيار (انشاء جدول في طريقة
عرض التصميم)

CreatetableinDesignview

انشاء جدول في قاعدة البيانات

اسم الحقل : يتم كتابة الحقول التي ستظهر كعناوين لأعمدة الجدول

نوع البيانات

وصف البيانات

The screenshot shows the Microsoft Access 'Table Design' view for a table named 'Table1'. The design grid has three columns: 'Field Name', 'Data Type', and 'Description'. The 'Field Properties' pane is open at the bottom, showing the 'General' tab. A status bar at the bottom indicates 'Design view. F6 = Switch panes. F1 = Help.'

Field Name	Data Type	Description

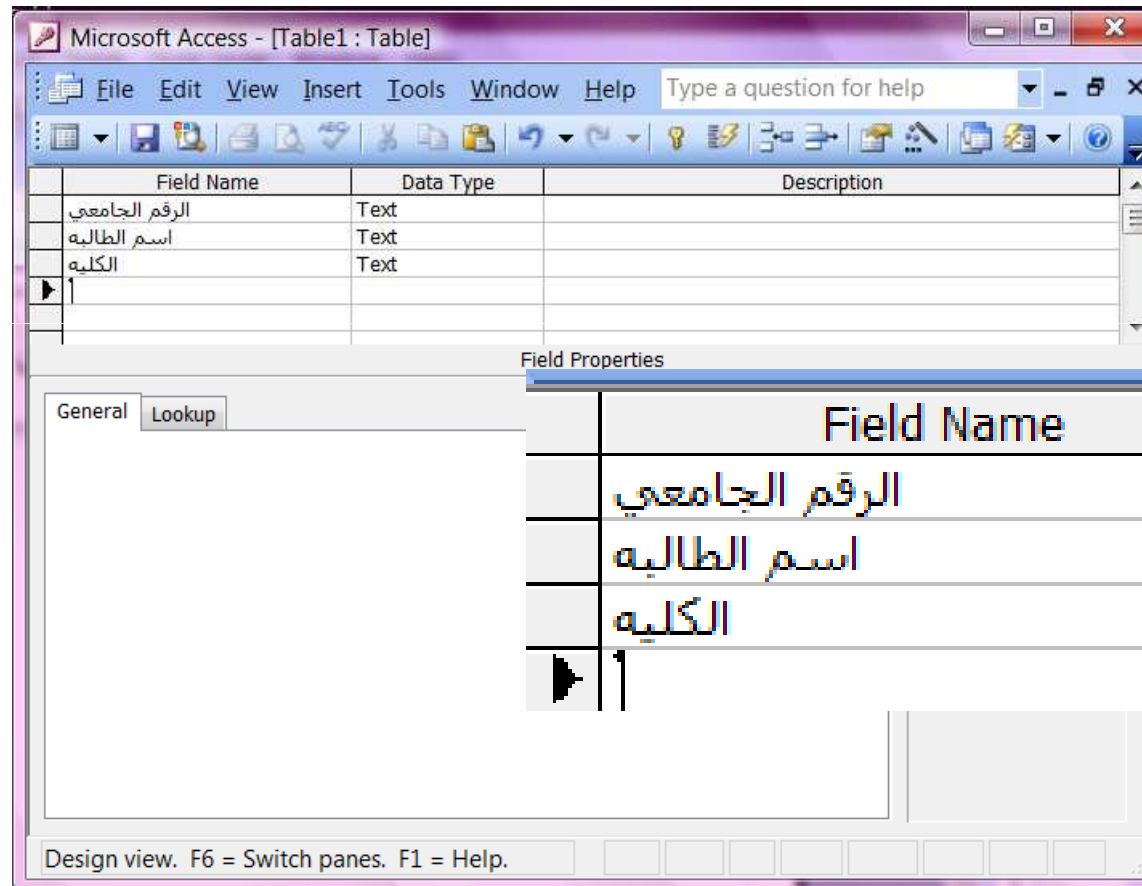
Field Properties

General Lookup

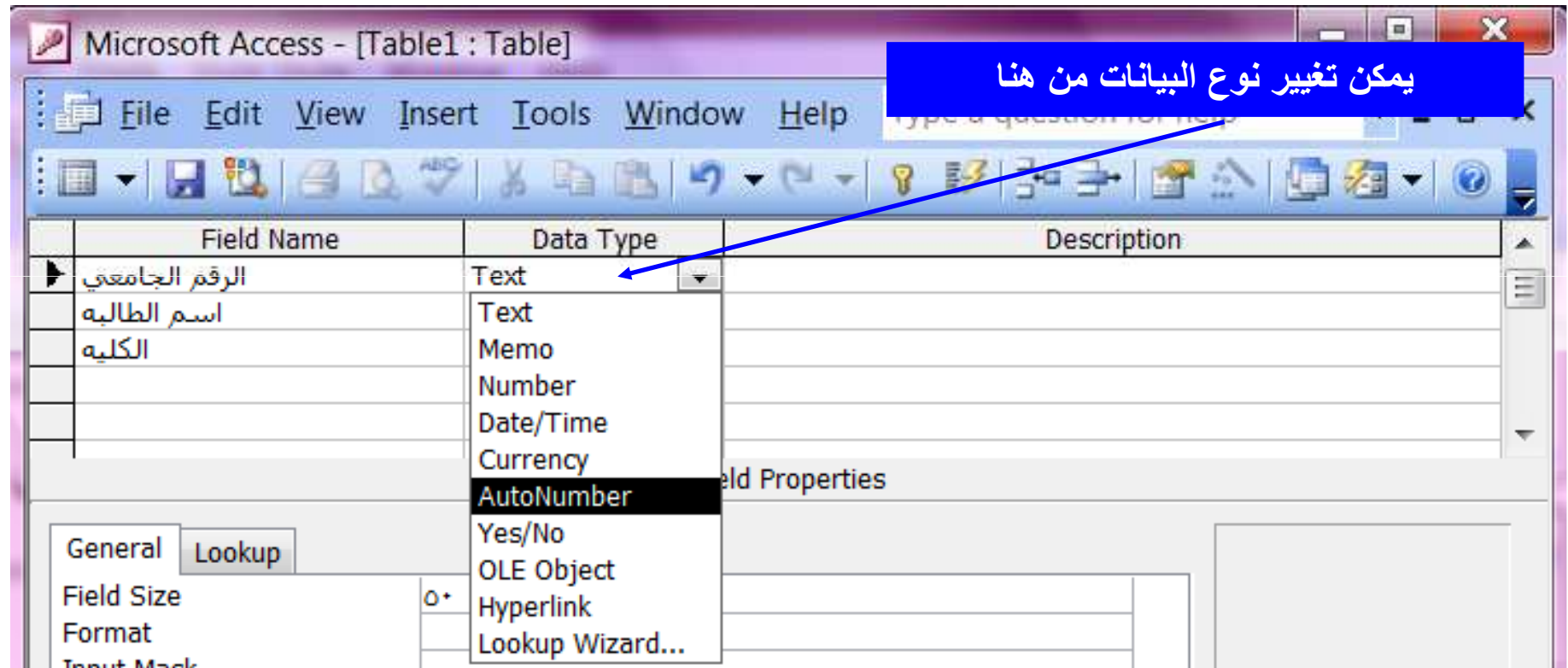
A field name can be up to 64 characters long, including spaces. Press F1 for help on field names.

Design view. F6 = Switch panes. F1 = Help.

انشاء جدول في قاعدة البيانات



انشاء جدول في قاعدة البيانات



انشاء جدول في قاعدة البيانات

اهم أنواع البيانات

نص (Text)	حروف و راقام لا تدخل في عمليات حسابيه
ترقيم تلقائي (AutoNumber)	لادراج رقم تلقائي لكل سجل يضاف الى الجدول
تاريخ / وقت (Date/Time)	للحقول التي تكون مدخلاتها تواريخ و اوقات
رقم (Number)	الحقول التي ستدخل في عمليات حسابيه
عمله (Currency)	يضيف رمز العملة بجانب الرقم
نعم / لا (Yes/No)	اذا كان هناك خيارين
OLEObject	كائن مثل جدول بيانات MicrosoftExcel أو مستند MicrosoftWord أو رسومات أو أصوات
مذكره (Memo)	نص طويل يزيد عن ٥٠ حرف

خصائص الحقول

- يمكن فرض الشروط التي تريدها على اي حقل من الحقول.

Table : جدول الطلاب

Field Name	Data Type
الرقم الجامعي	AutoNumber
اسم الطالبة	Text

Field Properties

General Lookup

Field Size ٥٠

Format

Input Mask

Caption

Default Value

Validation Rule

Validation Text

Required No

Allow Zero Length Yes

Indexed No

Unicode Compression No

IME Mode No Control

IME Sentence Mode None

Smart Tags

حجم الحقل

قناع الادخال

القيمة الافتراضيه

قاعدة التحقق من الصحة

نص التحقق من الصحة

مطلوب

خصائص الحقول- قناع الادخال

- عبارة عن خاصية تحدد شكل الادخال في حقول الجدول مثل استخدام فواصل او شرطات بين المدخلات بشرط ان يكون المدخل رقم.
- لنفرض اننا نريد استخدام قناع ادخال للحقل المسمى "السجل المدني"

خصائص الحقول - قناع الإدخال

Table : جدول الطلاب

Field Name	Data Type	
الرقم الجامعي	AutoNumber	
اسم الطالب	Text	
الكلية	Text	
السجل المدني	Text	

Field Properties

General Lookup

Field Size 0+

Format

Input Mask ٩-٩٩٩٩-٩٩٩٩-٩

خصائص الحقول- قاعدة التأكد من الصحة

- عبارته عن خاصية تحدد القيمة المدخلة على حقول الجدول باستخدام الرياضيه المنطقية ($<, >, <>, =, \dots$)
- لنفرض اننا نريد تحديد قاعدة التحقق من الصحة لحقل "الراتب الشهري"

خصائص الحقول- قاعدة التأكد من الصحة

Table1 : Table

Field Name	Data Type
الراتب الشهري	Currency

Field Properties

General Lookup

Format	Currency
Decimal Places	Auto
Input Mask	
Caption	
Default Value	*
Validation Rule	>١٥٠٠
Validation Text	الرقم الذي ادخلته اقل من الحد المطلوب
Required	No
Indexed	No
Smart Tags	

خصائص الحقول- قاعدة التأكد من الصحة

Table1 : Table

Field Name	Data Type	Description
رقم الجوال	Text	

Field Properties

General Lookup

Field Size	0+
Format	
Input Mask	
Caption	
Default Value	
Validation Rule	Like "+0?????????"
Validation Text	
Required	No
Allow Zero Length	Yes
Indexed	No
Unicode Compression	Yes

خصائص الحقول - التنسيق

Table1 : Table

Field Name	Data Type
الراتب الشهري	Currency
تاريخ التعيين	Date/Time

تنسيق التاريخ و الوقت

General Lookup

Format

Input Mask

Caption

Default Value

Validation Rule

Validation Text

Required

Indexed

IME Mode

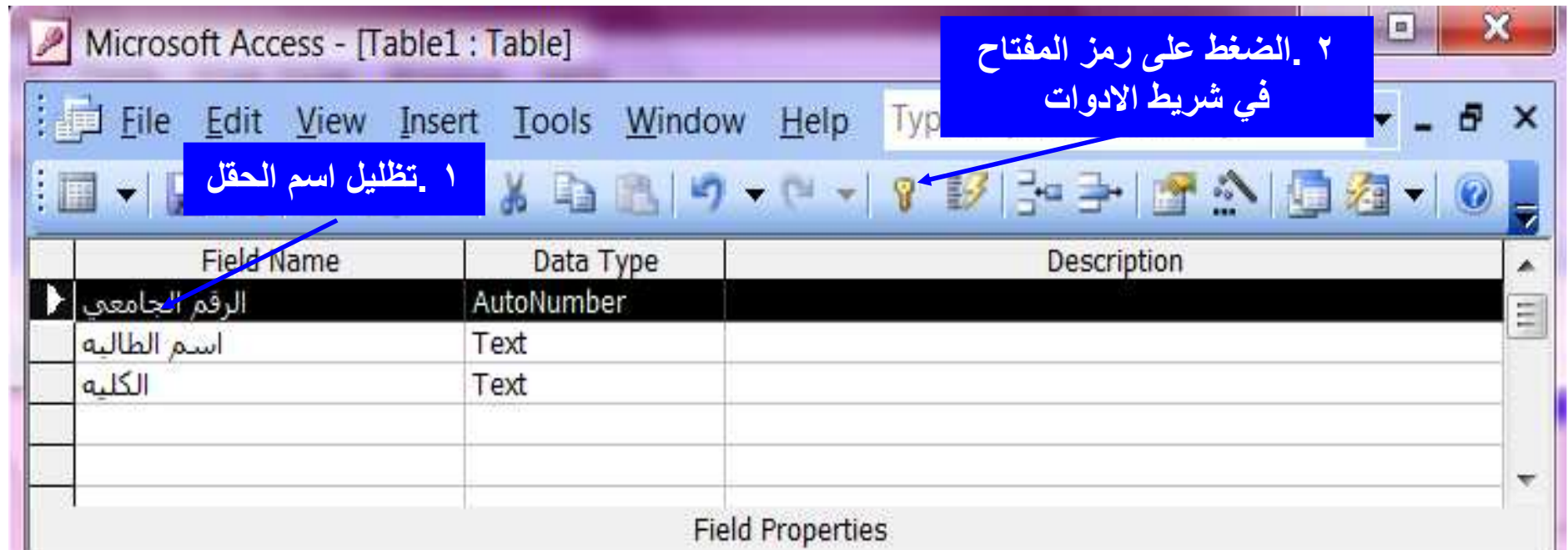
IME Sentence Mode

Smart Tags

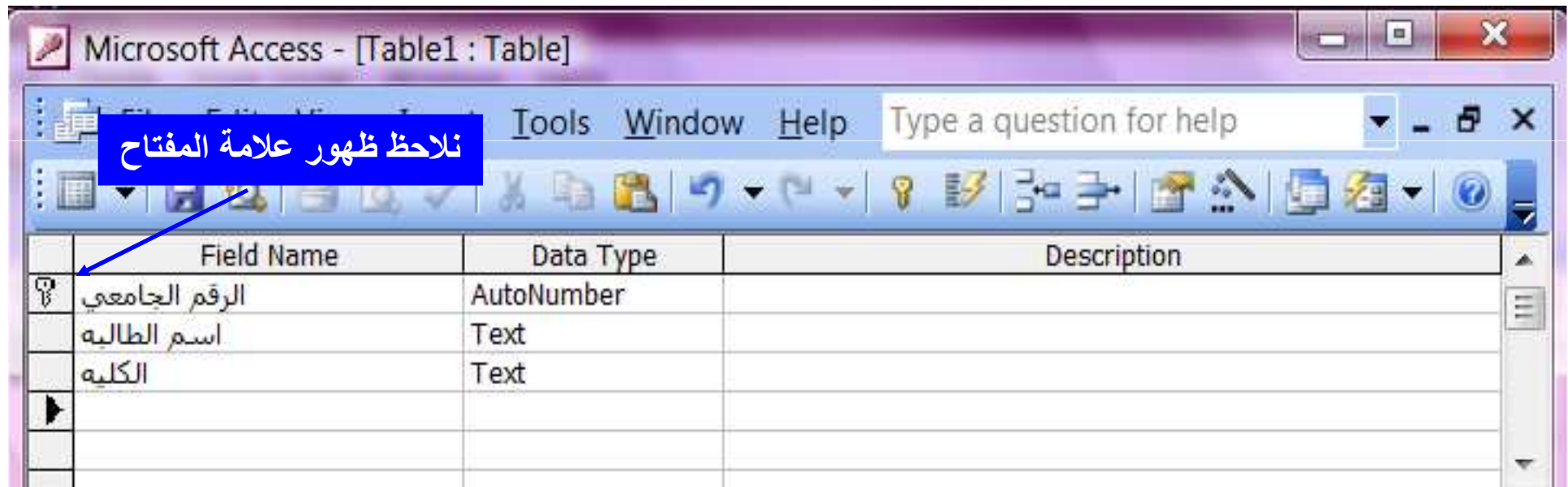
General Date	م ٠٥:٢٤:٢٣ ١٩/٠٦/١٩٩٤
Long Date	١٩٩٤/صفر/١٩
Medium Date	١٩٩٤-صفر-١٩
Short Date	١٩/٠٦/١٩٩٤
Long Time	م ٠٥:٢٤:٢٣
Medium Time	م ٠٥:٢٤
Short Time	١٧:٢٤
No Control	
None	

تعيين المفتاح الأساسي

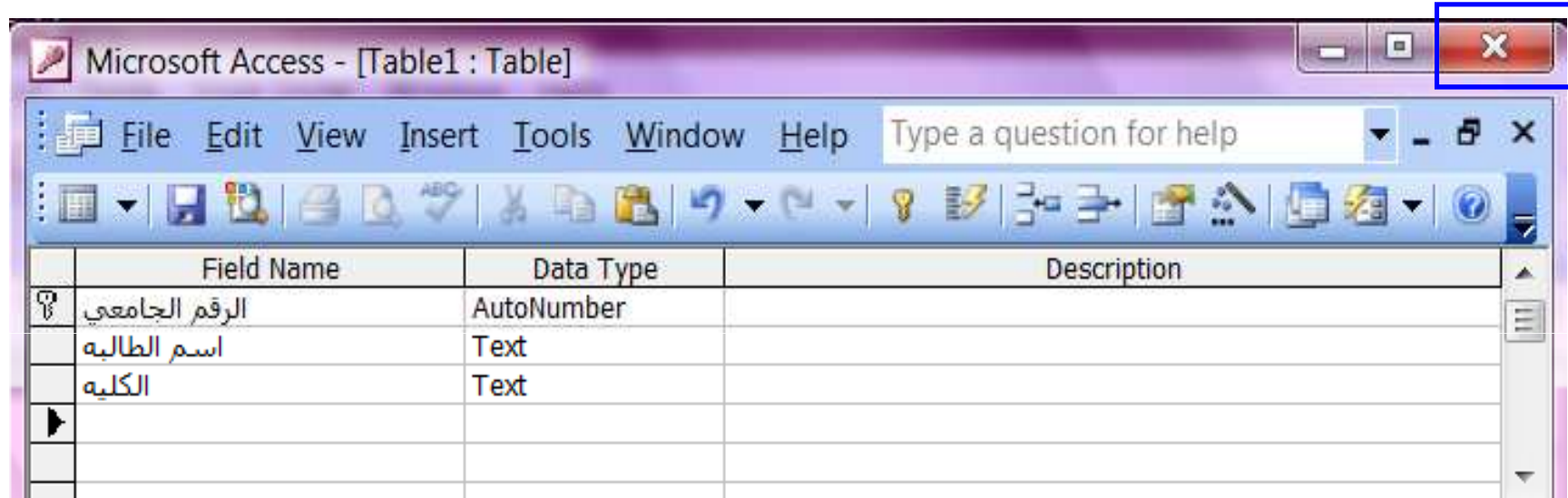
- المفتاح الأساسي: هو عبارة عن حقل يستخدم كعلامة مميزة لكل سجل بحيث لا يمكن ان يحوي نفس القيمة لسجلين مختلفين.



تعيين المفتاح الأساسي



حفظ الجدول



تعبئة بيانات الجدول

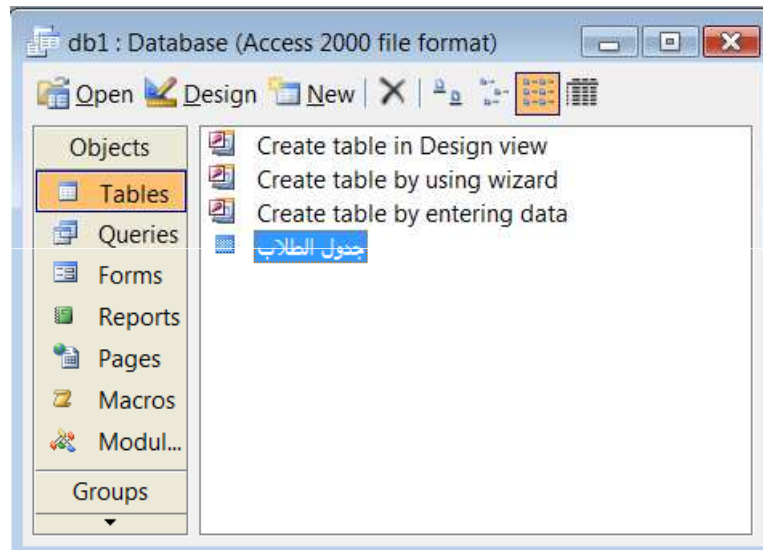
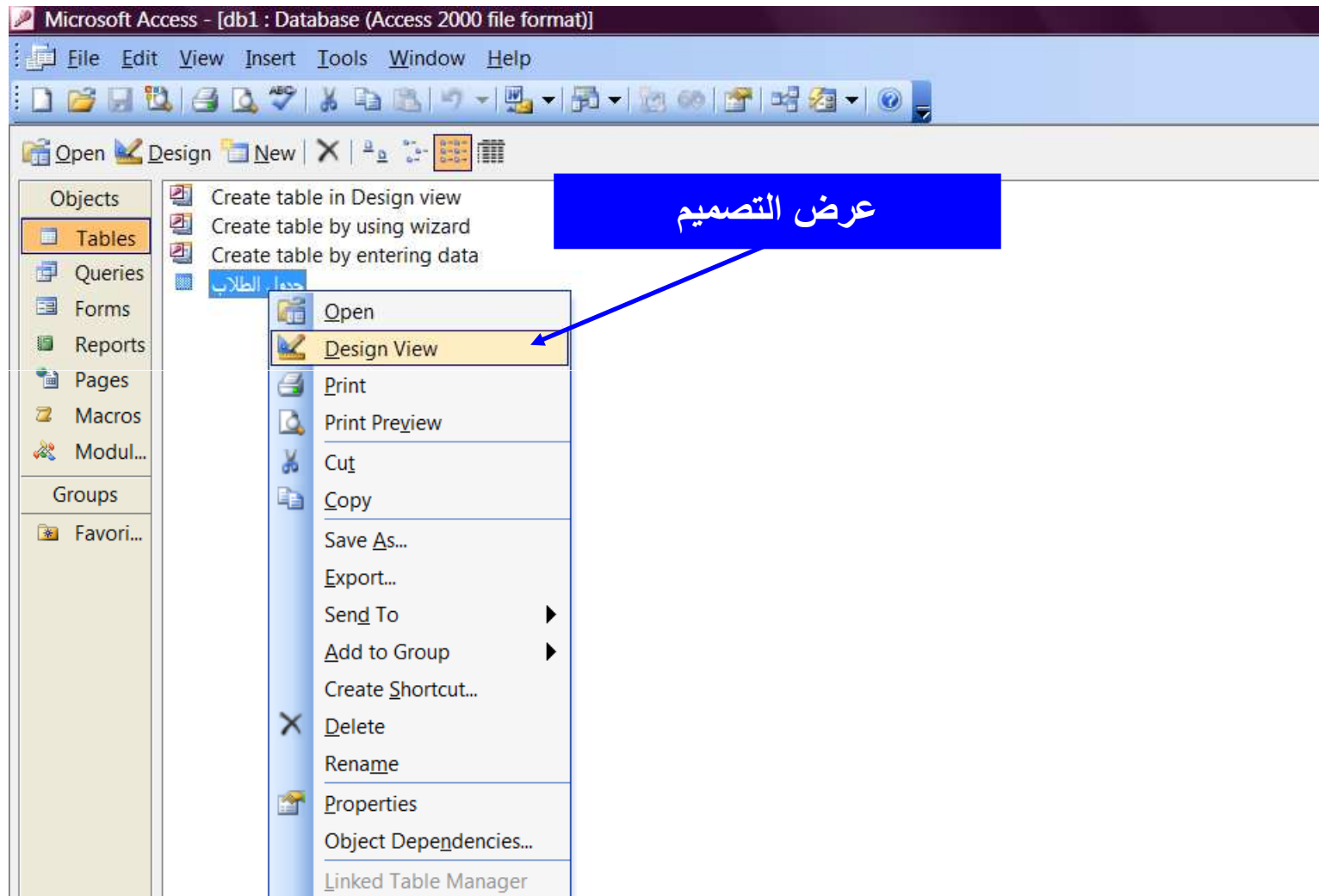


Table : جدول الطلاب

	الرقم الجامعي	اسم الطالب	الكلية
	١	أمل	المحاسبة
*	(AutoNumber)		

Record: 1 of 1

التعديل على حقول الجدول



عرض التصميم و عرض صفحة البيانات

Employees : Table						
	Employee ID	Last Name	First Name	Title	Title Of	Birt
▶ +	1	Davolio	Nancy	Sales Representative	Ms.	08-0
+	2	Fuller	Andrew	Vice President, Sales	Dr.	19-1
+	3	Leverling	Janet	Sales Representative	Ms.	30-4
+	4	Peacock	Margaret	Sales Representative	Mrs.	19-8
+	5	Buchanan	Steven	Sales Manager	Mr.	04-1
+	6	Suyama	Michael	Sales Representative	Mr.	02-
+	7	King	Robert	Sales Representative	Mr.	29-M
+	8	Callahan	Laura	Inside Sales Coordinator	Ms.	09-
+	9	Dodsworth	Anne	Sales Representative	Ms.	02-
*	(AutoNumber)					

Record: 1 of 9

عرض صفحة البيانات

عرض التصميم

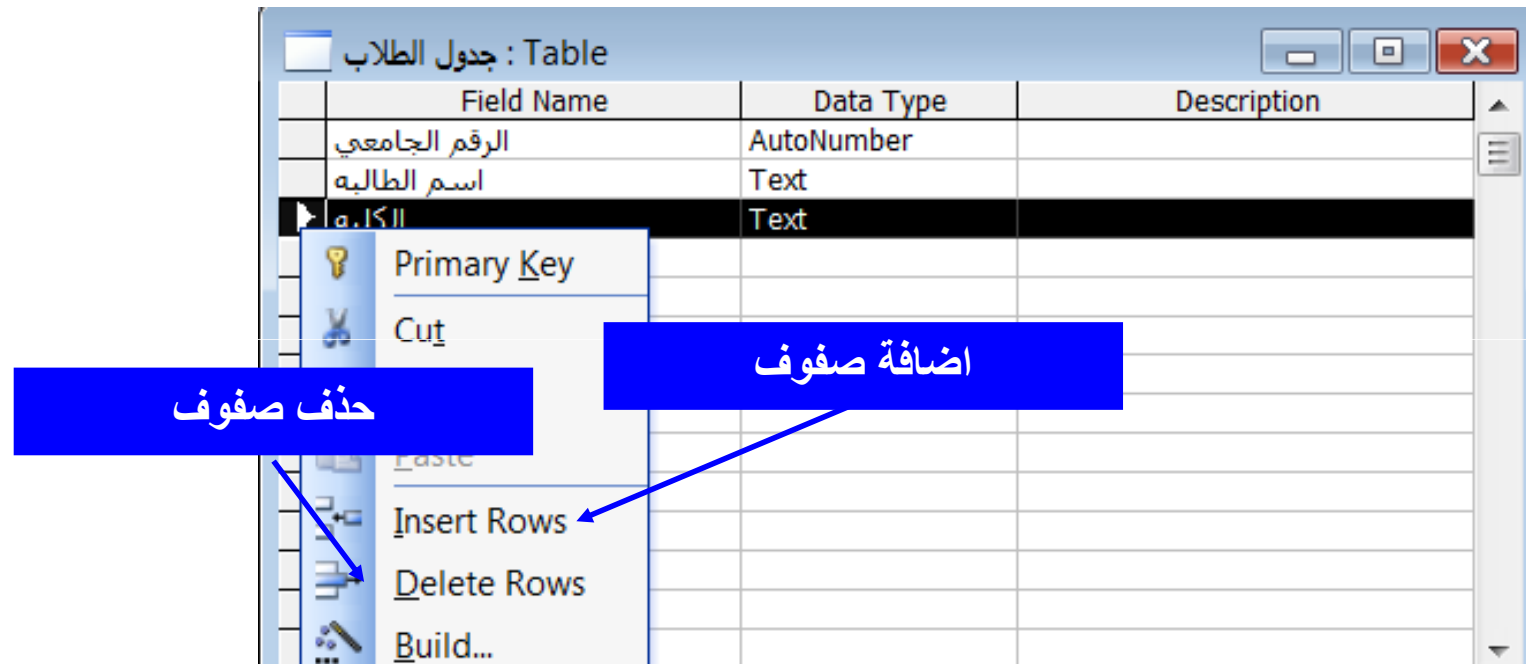
Employees : Table		
Field Name	Data Type	Description
EmployeeID	AutoNumber	Number automatically assigned to new employee.
LastName	Text	

Field Properties

General	Lookup
Field Size	Long Integer
New Values	Increment
Format	
Caption	Employee ID
Indexed	Yes (No Duplicates)

A field name can be up to 64 characters long, including spaces. Press F1 for help on field names.

التعديل على حقول الجدول في عرض التصميم



اضافة حقل في عرض صفحة البيانات

Table : جدول الطلاب

	الرقم الجامعي	الطالب	الكلية
▶	أمل ١		
✱	(AutoNumber)		

- Sort Ascending
- Sort Descending
- Copy
- Paste
- Column Width...
- Hide Columns
- Freeze Columns
- Unfreeze All Columns
- Find...
- Insert Column
- Lookup Column...
- Delete Column
- Rename Column

التنقل بين السجلات

Table : جدول الطلاب

	الرقم الجامعي	اسم الطالب	الكلية
▶	١	أمل	المحاسبه
	٢	نوره	التربيه
	٣	ساره	الحاسب الالى
*	(AutoNumber)		

Record: ◀ ◁ 1 ▷ ▶* of 3

السجل الأول

السجل السابق

السجل الحالي

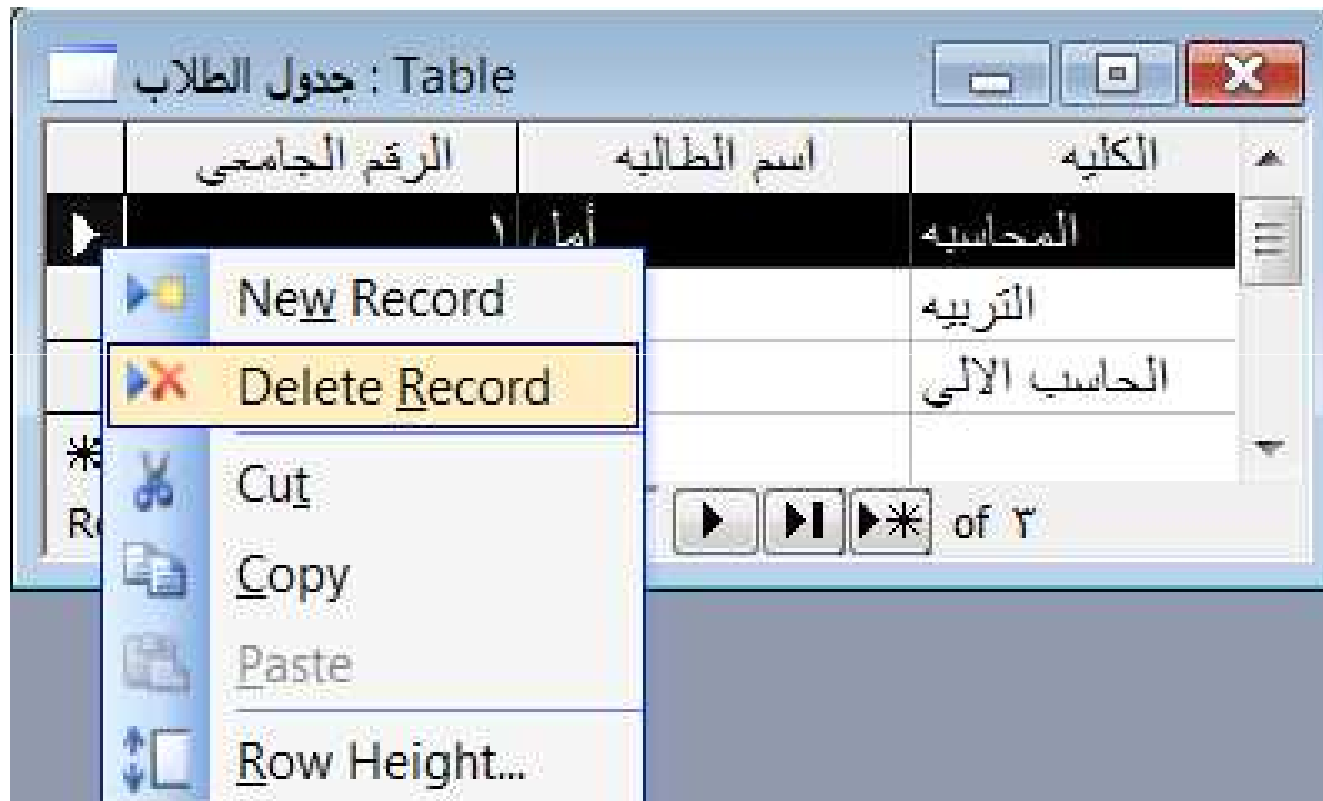
السجل التالي

السجل الاخير

اضافة سجل
جديد

العدد الكلي

حذف سجل



فرز السجلات تصاعدياً

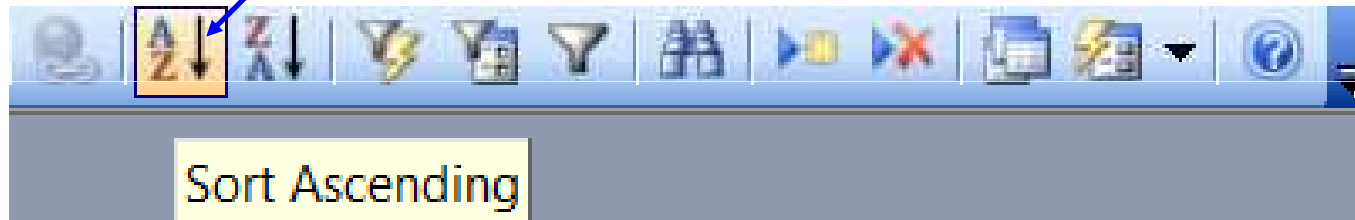
- لترتيب سجلات الجدول ترتيباً تصاعدياً أي بحسب الحروف الأبجدية من الألف إلى الياء أو حسب الأرقام من صفر إلى ٩

١. نظل الحقل الذي نريد الترتيب على أساسه

Table : جدول الطلاب			
	الرقم الجامعي	اسم الطالب	الكلية
▶	١	أمل	المحاسبه
	٢	نوره	التربيه
	٣	ساره	الحاسب الالى
*	(AutoNumber)		

فرز السجلات تصاعدياً

٢. من قائمة الادوات نضغط على زر
"فرز تصاعدي"



فرز السجلات تنازلياً

- لترتيب سجلات الجدول ترتيباً تنازلياً أي بحسب الحروف الأبجدية من الألف إلى الياء أو حسب الأرقام من صفر إلى ٩

١. نظل الحقل الذي نريد الترتيب على أساسه

Table : جدول الطلاب			
	الرقم الجامعي	اسم الطالب	الكلية
▶	١	أمل	المحاسبه
	٢	نوره	التربيه
	٣	ساره	الحاسب الالى
*	(AutoNumber)		

فرز السجلات تصاعدياً

٢. من قائمة الادوات نضغط على زر
"فرز تنازلياً"

