

الدرس العملي الخامس
آفات النخيل

343 وقن الحشرات الاقتصادية الجزء العملي

أستاذ المادة : الأستاذ الدكتور/ يوسف الدريهم

المعيد: الشامي الصديق

الاسم العربي للنوع	الاسم العلمي للنوع	الفصيلة Fam.	الرتبة Order
أكاروس الغبار (الغبيرة)	<i>Oligonychus afrasiaticus</i>	Tetranychidae	Acarina
دوباس النخيل	<i>Ommatissus binotatus</i>	Cicadellidae	متجانسة الأجنحة Homoptera
دودة البلح الصغرى دودة البلح الكبرى	<i>Batrachedra amydraula</i> <i>Arenipses sabella</i>	Pyralidae	حرفشية الأجنحة Lepidoptera
دبور البلح الأحمر	<i>Vespa orientalis</i>	Vespidae	غشائية الأجنحة Hymenoptera
حفار جذوع النخيل ذو القرون الطويلة جعل النخيل ثاقبة جريد النخيل سوسة النخيل الحمراء خنفساء نواة البلح	<i>Pseudophilus testaceus</i> <i>Oryctes</i> sp. <i>Phonapate frontalis</i> <i>Rhynchophorus ferrugineus</i> <i>Coccotrypes dactyliperda</i>	Cerambycidae Scarabaeidae Bostrichidae Curculionidae Scolytidae	غمديه الأجنحة Coleoptera

Class Arachnida

رتبة القراديات والحلم : Order Acarina

حيوانات مفصلية ذات أجزاء فم ثاقبة ماصة والحيوان الكامل له أربعة أزواج من الأرجل.

Fam. Tetranychidae

أكاروس الغبار (الغبيرة): *Oligonychus afrasiaticus* Mc. Gr.



<http://www.alyaum.com/issue/page.php?IN=11850&P=26>

حلم الغبار مشكلة تواجه النخيل



<http://images.google.com.sa/images?hl=ar&q=Oligonychus+afrasiaticus+&safe=on&um=1&ie=UTF-8&sa=N&tab=wi>

رتبة متجانسة الأجنحة: Order Homoptera
أجزاء الفم ثاقبة ماصة والتطور غير كامل.

Fam. Cicadellidae

دوباس النخيل: *Ommatissus binotatus*



انتشار حشرة دوباس النخيل

<http://images.google.com/images?hl=en&q=%D8%AF%D9%88%D8%A8%D8%A7%D8%B3+%D8%A7%D9%84%D9%86%D8%AE%D9%8A%D9%84&safe=on&um=1&ie=UTF-8&sa=N&tab=wi>

رتبة حرشفية الأجنحة: Order Lepidoptera
الأجنحة حرشفية- أجزاء الفم ماصة في الطور الكامل وقارضة في اليرقات-التطور كامل

Fam. Pyralidae

دودة البلح الصفري: *Batrachedra amydraula*

<http://images.google.com.sa/imgres?imgurl=http://www.kenanaonline.co%3D1%26hl%3Dar%26safe%3Dactive%26sa%3DN>



<http://images.google.com.sa/images?hl=ar&q=Batrachedra+amydraula&safe=on&um=1&ie=UTF-8&sa=N&tab=wi>



مظهر الإصابة بدودة البلح الصفري (الحميمرة)

<http://www.kenanaonline.com/page/3758>

دودة البلح الكبرى : *Arenipses sabella*



<http://images.google.com.sa/images?hl=ar&q=Arenipses+sabella&safe=on&um=1&ie=UTF-8&sa=N&tab=wi>

رتبة غشائية الأجنحة: **Order Hymenoptera**
الأجنحة غشائية- أجزاء الفم في الدبابير قارضة- التطور كامل- قرن الاستشعار مرفقي- اجتماعية المعيشة- تتميز بالخصر

Fam. Vespidae
دبور البلح الأحمر: *Vespa orientalis*



<http://www.autospurgo.com/images/disinfestazioni-calabroni.jpg>

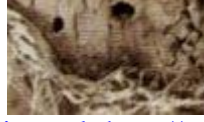


<http://www.islamonline.net/arabic/economics/2002/06/honey/images/24.jpg>

مظهر إصابة الدبور الأحمر على النخيل

رتبة غمديه الأجنحة: **Order Coleoptera**
الأجنحة الأمامية غمديه والخلفية في حالة وجودها فهي غشائية شفافة أجزاء الفم قارضة في الطورين الكامل واليرقي- التطور كامل

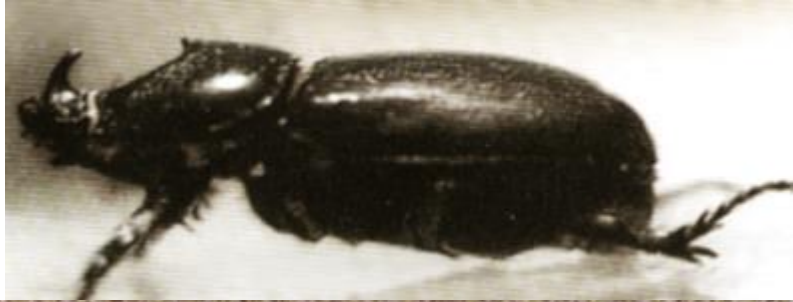
عائلة الحفارات: **Fam. Cerambycidae**
حفار جذوع النخيل ذو القرون الطويلة: *Pseudophilus testaceus*



<http://images.google.com/imgres?imgurl=http://www.uae.gov.ae/uaeagricent/palmtree> 2/

الحشرة الكاملة واليرقة ومظهر الإصابة لحفار جذوع النخيل ذو القرون الطويلة

Fam. Scarabaeidae : عائلة الجعال
Oryctes sp. : جعل النخيل



<http://images.google.com/imgres?imgurl=http://www.uae.gov.ae/uaeagricent/palmtree2/pic/122b.DN>

الحشرة الكاملة واليرقة لحفار ساق النخيل، وجذع مصاب بهذه الآفة

عائلة الثاقبات: Fam. Bostrichidae
ثاقبة جريد النخيل: *Phonapate frontalis*



الحشرة الكاملة لثاقبة جريد النخل

عائلة السوس: Fam. Curculionidae
سوسة النخيل الحمراء: *Rhynchophorus ferrugineus*



يرقات سوسة النخيل



المضارة الناتجة عن الإصابة بسوسة النخيل الحمراء



بيض سوسة النخيل



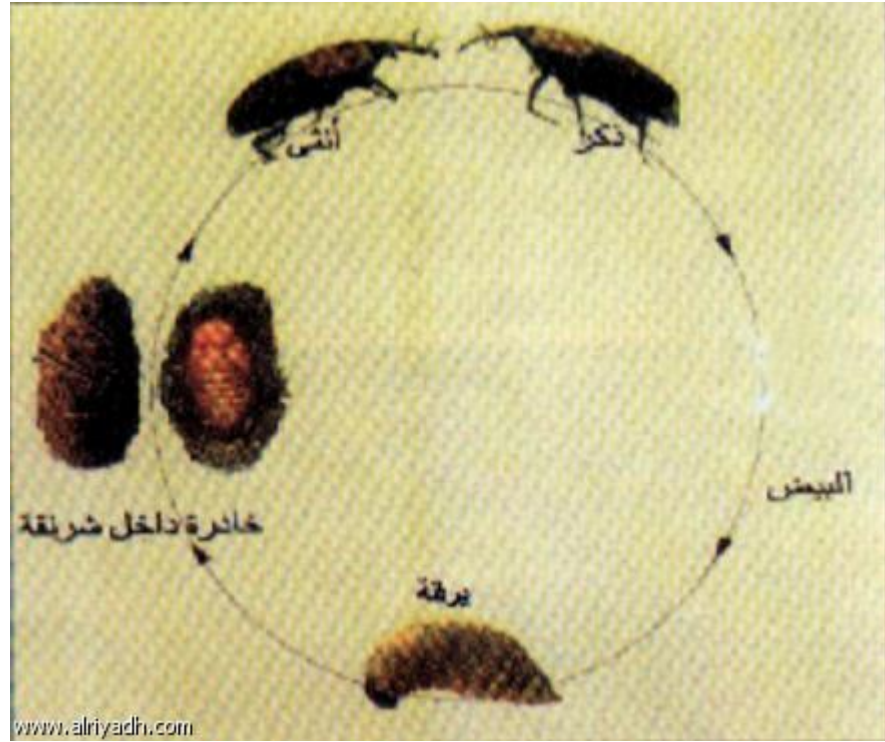
المضارة الناتجة عن الإصابة بسوسة النخيل الحمراء



في الضرر الذي يلحق بالأنسجة الداخلية للشخلة المصابة بالسوسة



الحشرة الكاملة لسوسة النخيل الحمراء



<http://www.alriyadh.com/2007/09/11/article278749.html>

دورة حياة سوسة النخيل الحمراء

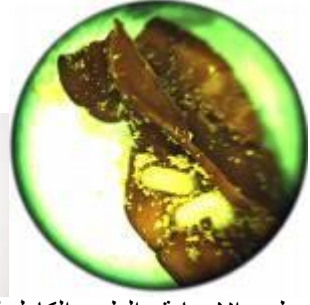
Fam. Scolytidae

خنفساء نواة البلح: *Coccotrypes dactyliperda*



مظهر الإصابة بشاكلة نواة البلح

<http://www.kenanaonline.com/page/3758>



مظهر الإصابة والطور الكامل لحشرة خنفساء نواة البلح

<http://images.google.com.sa/images?hl=ar&q=Coccotrypes+dactyliperda+&safe=on&um=1&ie=UTF-8&sa=N&tab=wi>

الدرس العملي الخامس
آفات النخيل

أسئلة حول الدرس العملي:

- 1- ديدان البلح من رتبة حرشفية الأجنحة، أذكر نوع أجزاء الفم والتطور في هذه الرتبة.
- 2- أكتب أسم الفصيلة لدودة البلح الصغرى والاسم العلمي.
- 3- في أي الرتب الحشرية يقع دوباس النخيل مع ذكر نوع أجزاء الفم والتطور.
- 4- صف مظهر إصابة دوباس النخيل.
- 5- أذكر الرتبة العربي واللاتيني ونوع أجزاء الفم والتطور لحشرة دبور البلح الأحمر.
- 6- سوسة النخيل الحمراء آفة خطيرة على النخيل أذكر رتبها الحشرية بالغتين وتطورها.
- 7- صف مظهر إصابة سوسة النخيل الحمراء.
- 8- كيف تميز الذكر عن الأنثى في جعل النخيل.
- 9- صف مظهر إصابة حفار جذوع النخيل ذو القرون الطويلة.
- 10- أذكر الفصيلة والاسم العلمي وصف مظهر الإصابة لثاقبة جريد النخيل.
- 11- أكاروس الغبار كيف تميز الحيوان الكامل عن الحشرة مع وصف مظهر إصابته.