

آفات حشرية عامة من رتبة Homoptera



الرتبة
التطور
نوع الجناح
أجزاء الفم
الطور الضار
الأهمية الاقتصادية

حشرات المن Aphids



حشرات المن



أنثى لا جنسية مجنحة

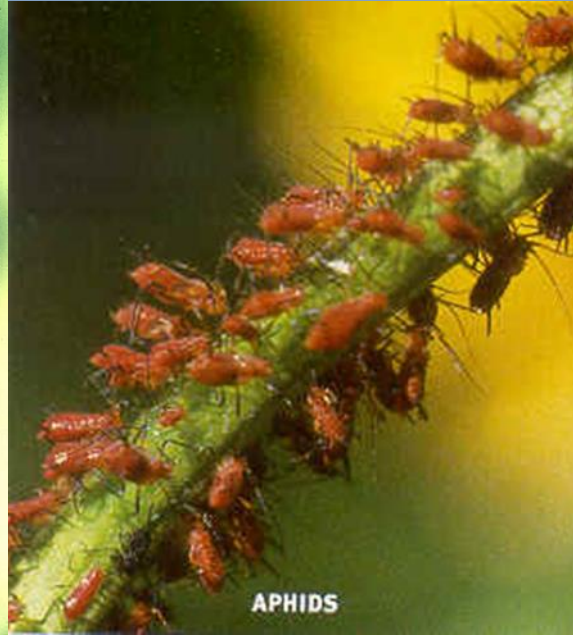
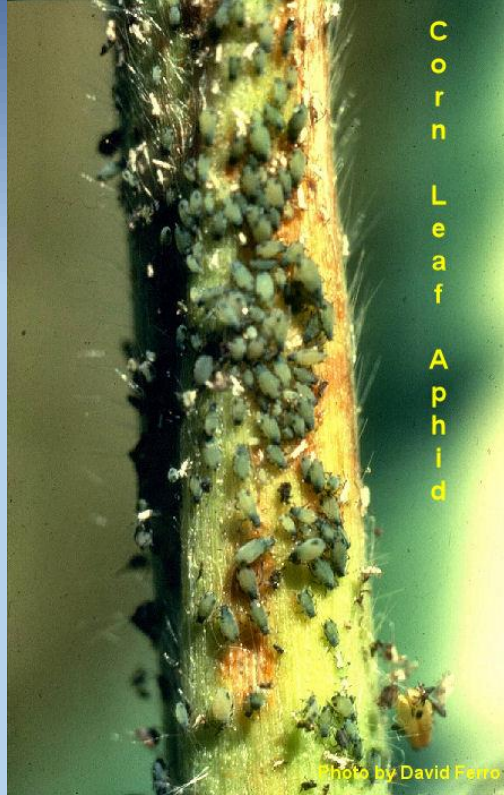


أنثى لا جنسية غير مجنحة



انثى امية (من الام) لا جنسية غير مجنحة

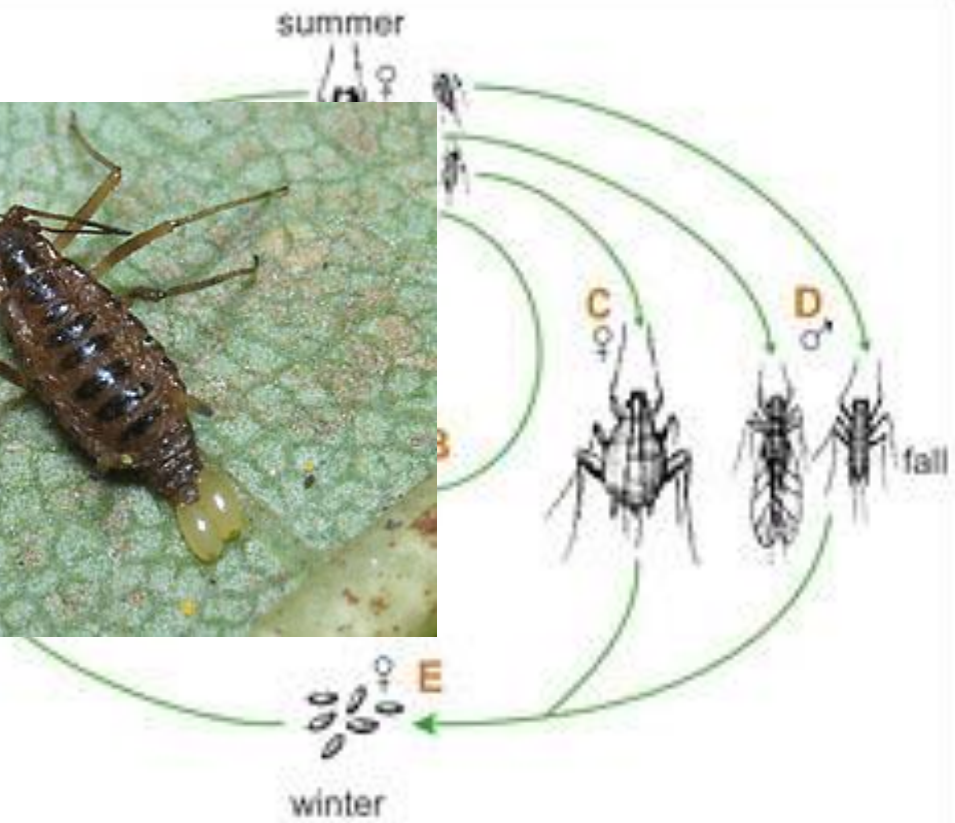
حشرات المن

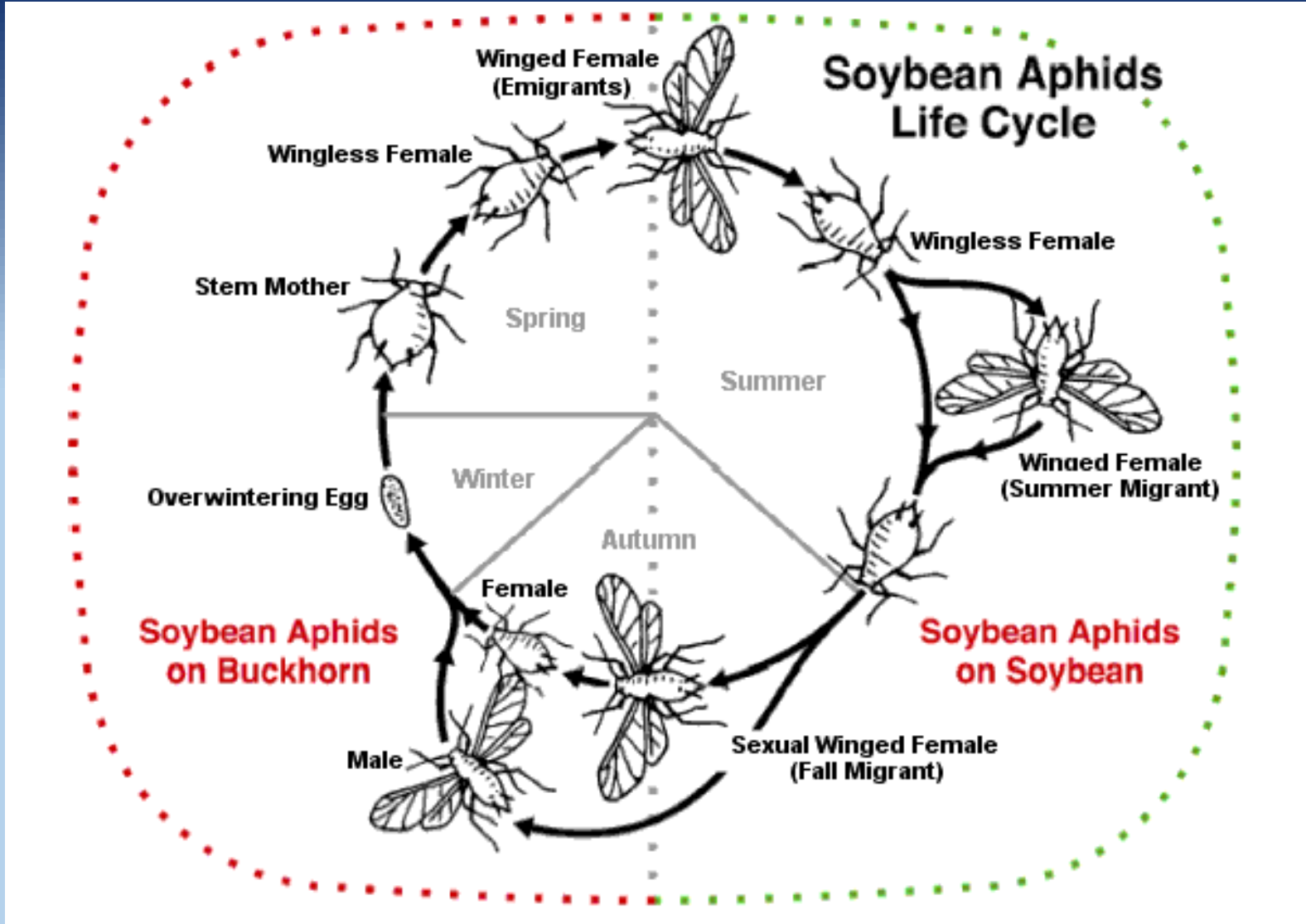


تعيش في تجمعات - مستعمرات-

حشرات المن







مميزات حشرات المن

أشكل (مظاهر)

تتكاثر بكريا

تلد

مجتمع كله إناث ←

فترة النشاط لا جنسي أي جميع الأفراد إناث

بيض طور بيات

انثى جنسية مجنحة او غير مجنحة

ذكر مجنح

مظاهر (أشكال) حشرات المن الرئيسية

أنثى لا جنسية غير مجنحة

أنثى لا جنسية مجنحة

انثى جنسية غير مجنحة أو مجنحة

ذكور

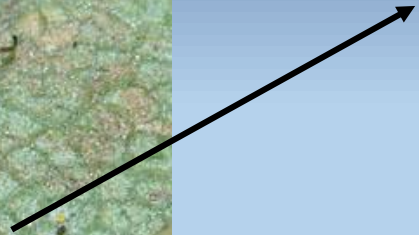
انثى أمية لا جنسية غير مجنحة ناتجة من فقس بيضة حشرة المن في الربيع

أشكال جنسية



في الربيع والصيف (لاجنسي)

المظهر السائد
(أي الرئيس)



متى تظهر الأفراد المجنحة لحشرات المن

الازدحام

تقدم النبات في العمر - أي نقص البروتين -

انخفاض في درجات الحرارة - الأشكال الجنسية -

أماكن وجود حشرات المن

السطح السفلي للأوراق- الأوراق-

الأفرع

الساق- أشجار الحلويات-

الأزهار

الثمار

الجدور لبعض النباتات

داخل انسجه النباتات (أورام Galls)

أضرار حشرات المن

امتصاص العصارة النباتية - إصفرار

التفاف الأوراق وتشوها

تورمات

الندوة العسلية

غير مباشر أعراض الأمراض الفيروسية







مكافحة حشرات المن

المصائد اللاصقة الصفراء

المصائد المائية الصفراء

ترشيد الري والتسميد

مبيدات جهازية