

270 حدق

المعمل السادس

الفطريات الأسكية - 1

Ascomycetes-الفطريات الأسكية

Kingdom: Myceteae

Division: Amastigomycota

قسم : الفطريات اللاسوطية

Subdivision : Ascomycotina

Class: Ascomycetes



Subclass 2: Plectomycetidae

Order: Aspergillales

Family: Aspergillaceae

Genus 1: *Aspergillus*

Genus 2: *Penicillium*

Subclass 1: Hemiascomycetidae

Order: Endomycetales

Family: Sacaromycetaceae

Genus: *Saccharomyces*

Family: Endomycetaceae

Genus : *Geotrichum*

Order: Taphrinales

Family: Taphrinaceae

Genus: *Taphrina*

مميزات الفطريات الأسكية:

1- **الغزل الفطري** : يتكون من هيفات مقسمة الى خلايا بواسطة جدر عرضية (باستثناء الخمائر وبعض الفطريات القليلة).

2- **التكاثر اللاجنسي** : يتم عادة بتكوين كونيديات تحمل على حوامل كونيديية **التي قد تنشأ على** :

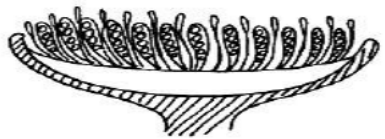
- الميسيليوم .

-أو داخل تراكيب تعرف بالبكنيدة أو الوعاء البكنيدي.

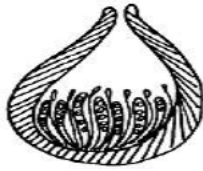


أنواع الثمار الأسكية

وتقسم الأجسام الثمرية إلى ثلاثة أنواع :-



Apothecium



Perithecium



Cleistothecium

٣- أجسام ثمرية طبقية :

وهي ذات شكل طبقي أو فنجالي وتحتوي على أكياس أسكية مرتبة بانتظام وموازية لبعضها على سطح الثمرة الأسكية ويختلط بها هيفات عقيمة.

٢- أجسام ثمرية دورقية

: وهي دورقيه أو كمثرية الشكل وتفتح عند النضج بفتحة علوية ضيقة ، وتحتوي على أكياس أسكية مرتبة بانتظام ومتوازية.

١- أجسام ثمرية مغلقة

وهي كروية الشكل عادة وتحتوي على أكياس أسكية مبعثرة بدون انتظام فيما عدا فطريات البياض الدقيقي حيث تكون الأكياس متوازية .

3- التكاثر الجنسي : يتم بتكوين جراثيم اسكية توجد داخل اكياس اسكية

قد تكون هذه الأكياس:

اسطوانية - بيضية - كروية - جالسة - معنقة

توجد الأكياس داخل ثمار اسكية – أو تكون عارية.

Family: Saccharomycetaceae

Genus: *Saccharomyces*

المعيشة : يعيش مترمم على الأطعمة ورحيق الأزهار والأوراق والثمار ويوجد متكافل أو متطفل على الحيوانات والحشرات

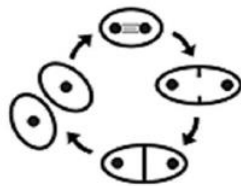
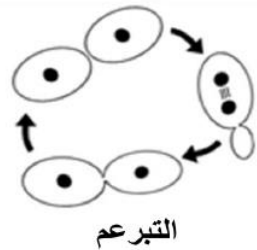
الغزل الفطري : الفطر يتكون من خلايا فردية مستديرة أو بيضاوية الشكل. وأحيانا تتصل خلايا الخميرة ببعضها وتكون سلاسل تسمى بالغزل الفطري الكاذب

التكاثر اللاجنسي: بالتبرعم وتكوين أبواغ داخلية والانقسام المستعرض.

التكاثر الجنسي : يحدث عندما يكون الغذاء قليلا في البيئة أو البيئة جافة وهو غير شائع في الخميرة.

- حيث تتكون 4 او 8 جراثيم أسكية داخل أكياس أسكية بيضية الشكل.

التكاثر اللاجنسي :



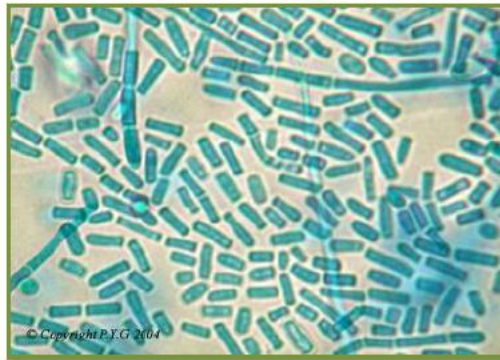
الانقسام المستعرض

Family:Endomycetaceae

Genus :*Geotrichum*

الغزل الفطري : يتكون من خيوط مقسمة شفافة .

• التكاثر اللاجنسي : تتكاثر لاجنسيا بتكوين جراثيم مفصلية



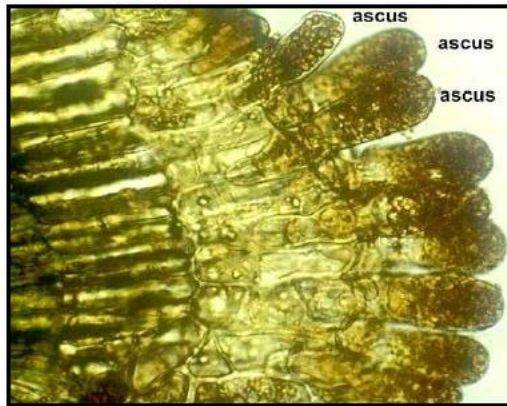
Family: Taphrinaceae

Genus: Taphrina

المعيشة : فطر متطفل على النباتات الزهرية مسببة لها امراض ، مثل مرض تجعد أوراق الخوخ.



التكاثر الجنسي : يتكوين 8 جراثيم أسكية داخل أكياس أسكية عارية .



جراثيم أسكية داخل أكياس أسكية عارية

Family:Aspergillaceae

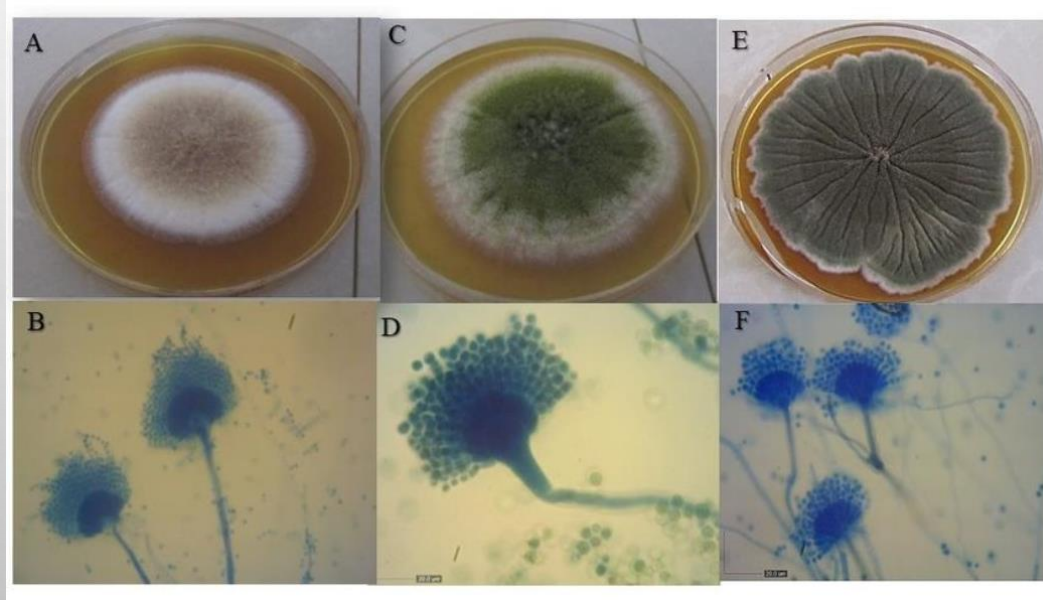
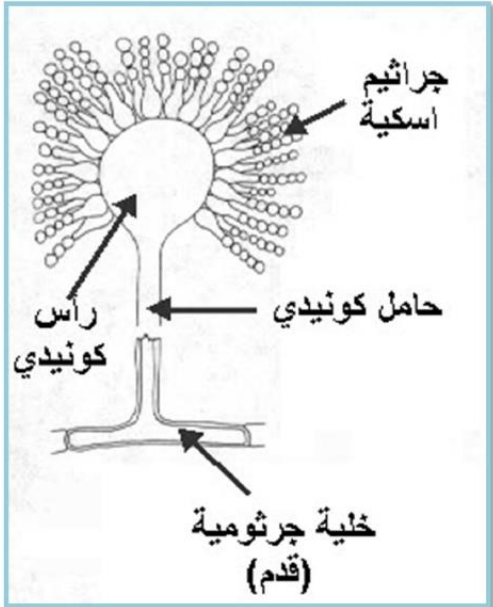
Genus 1: Aspergillus

المعيشة: ينمو على أي وسط غذائي غير حي. وعلى جميع البقايا النباتية والحيوانية الرطبة وعلى الفواكه والخضروات واللحوم مسببا تعفنها.

الغزل الفطري: متفرع ومقسم إلى خلايا ويختلف لون الغزل الفطري باختلاف الأنواع فمنه الأبيض والأخضر والأسود والأصفر

التكاثر اللاجنسي: عن طريق الجراثيم الكونيدية

التكاثر الجنسي: تختلف مراحل التكاثر الجنسي لفطريات الأسبرجيلس من نوع لآخر ، وينتج عنه **تكوين جسم ثمري أسكي مغلق كروي الشكل يحتوي بداخله على العديد من الأكياس الأسكية وكل كيس اسكي يحوي 8 جراثيم اسكية**



Family: Aspergillaceae

Genus 2: *Penicillium*

المعيشة : مترمم وينمو على المواد الغذائية والفواكه والحضروات مسببا عفنا اخضر او ازرق

الغزل الفطري : متفرع ومقسم إلى خلايا

التكاثر اللاجنسي : عن طريق الجراثيم الكونيدية

التكاثر الجنسي : مماثل لاسبرجلس

Genus 2: *Penicillium*

