

الموضوع التاسع 2

المواقع الرئيسية للرسوم الصخرية بالمملكة

الرسوم الصخرية بالمنطقة الشمالية

اهم المواقع :موقع جبة - سكاكا -الجوف -الملحية وغيرها

مميزات الرسوم الصخرية في موقع جبة

- يتميز بالعديد من المميزات فيما يتعلق بالاسلوب والتصوير وموضوعات الزخارف
- تصوير الحيوانات مثل الابقار والخيول والوعول والضأن والغزلان والهررة وغيره
- تتميز الرسوم باظهار الابقار الوحشية الصغيرة ذات القرون الطويلة
- تحتوى بعض الرسومات على اشكال ادمية بالحجم الطبيعي مرسومة في مجموعات
- ترسم احيانا النماذج الانثوية بطابع خاص يتميز برسمها بمنظور مستو مغاير للرسومات التي تظهر الذكور، مع ذلك لا توجد ملامح وجهية في الرسومات الذكورية او الانثوية

ارخت العديد من رسومات موقع جبة الى العصر البرونزي وبعضها ارخ الى العصر الحجري الحديث والى فجر التاريخ

سكاكا

تم العثور في هضبة برنوس بسكاكا على نقوش صخرية تمثل مجموعة من الفتيات في حالة رقص وتشمل ٤ اشكلاً وتتبعهم اعداد قليلة من الحيوانات .
ارخ هذا الرسم للعصر النحاسي.
ظهرت في رسومات هذا الموقع بعض الاسود التي يعتقد انها اختفت من الجزيرة منذ امد بعيد الا ان وجودها في هذه الرسومات يدل على وجودها خلال العصر الحجري الحديث المطير



شكل ٢٠:٤ فن الرسم الصخري من سكاكا : ثلاثة من الأياثل رسمت بالأسلوب
النمطي (Courtesy Mrs Elsie Miller)



شكل ٢١:٤ فن الرسم الصخري من سكاكا : منظر لشمس مشرقة

(Courtesy Mrs Elsie Miller)



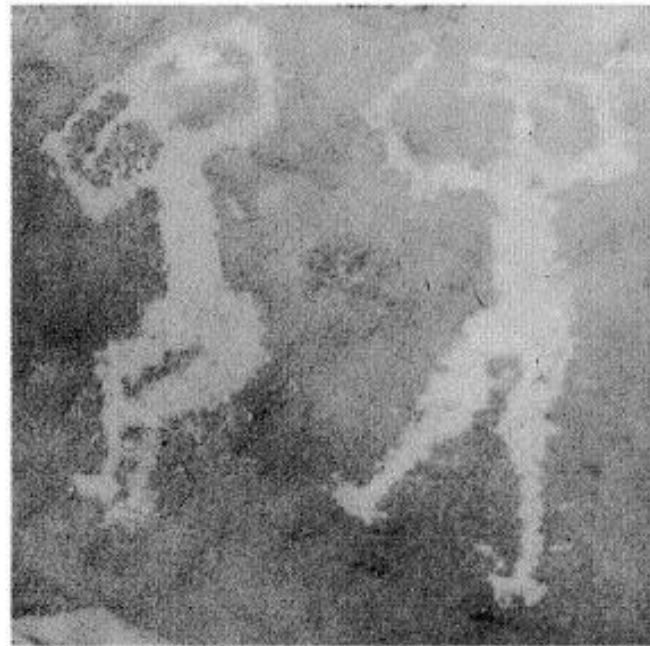
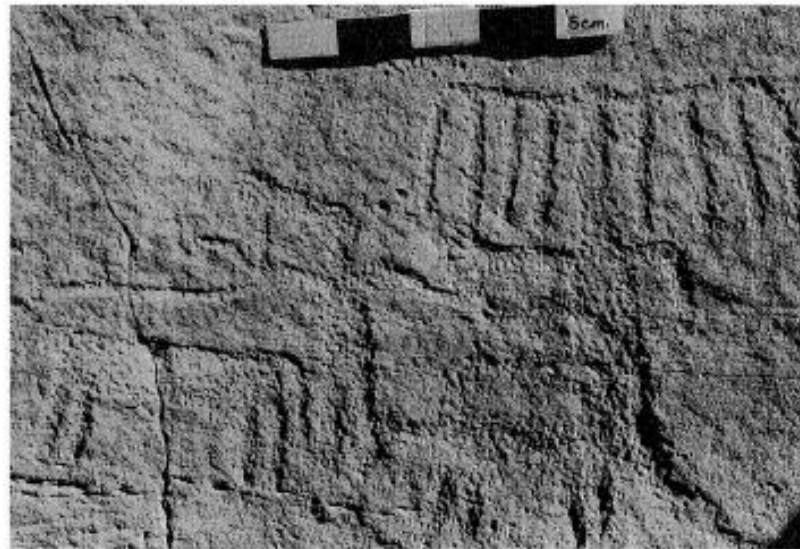
شكل ٢٢:٤ فن الرسم الصخري من سكاكا - أشكال بشرية بالحجم الكامل الطبيعي
(Courtesy Dr. B. Domres)



شكل ١: ٢٢ | منظر من سكاكا لبقرة ومجموعة من النسوة في حالة رقص الى الخلف ورجل الى الامام (After Majeed Khan)

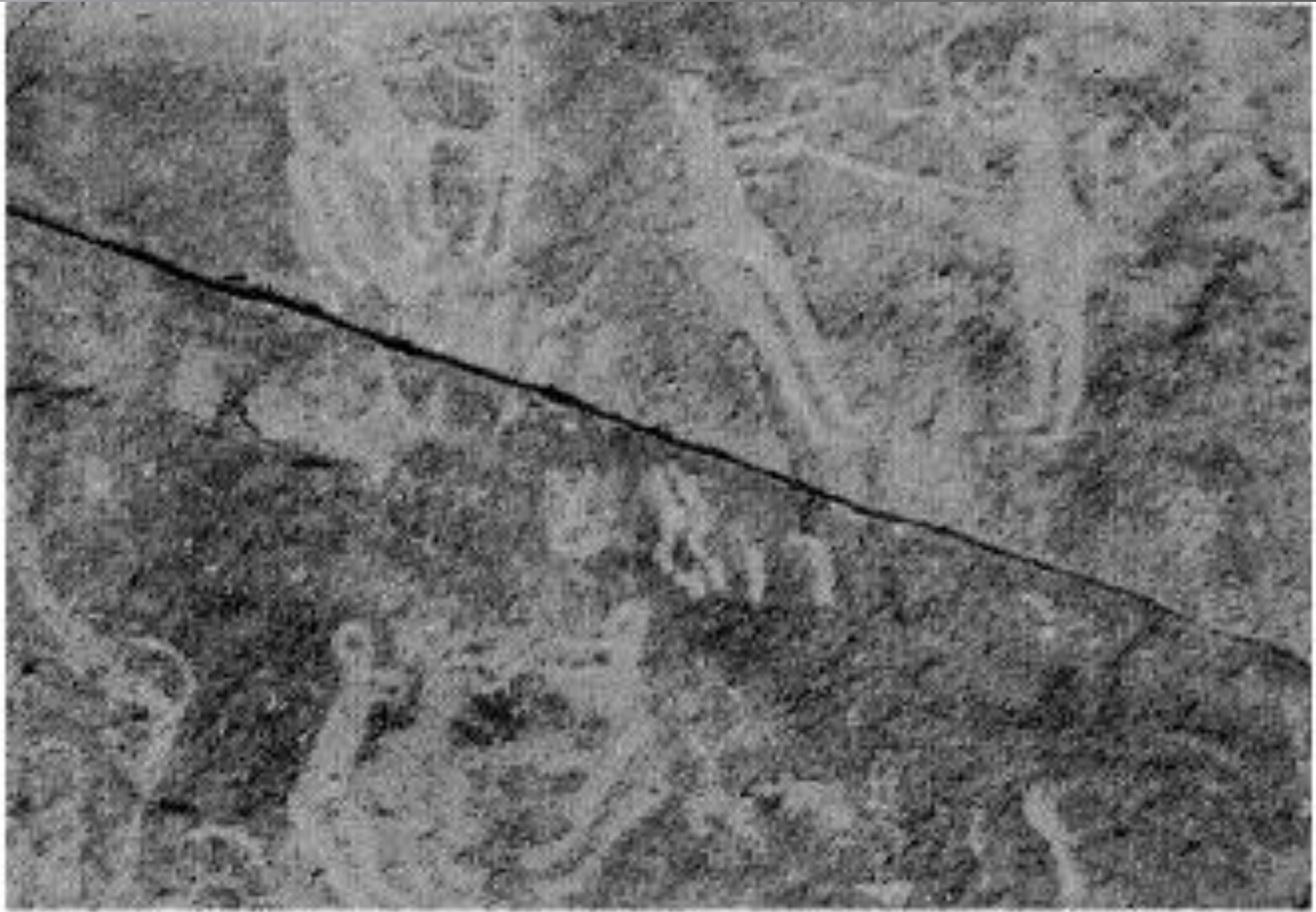
حائل

- تتميز بمجموعات هائلة من الرسوم الصخرية التي تشمل اشكالا بشرية بالحجم الكامل الطبيعي والابقار الوحشية والخيول وغيرها . ويعتقد ان بعضها ربما كان معاصراً للفن الصخري لموقع جبة .
- يتحتوى الموقع كذلك على رسومات غير متقنة تشمل مشاهد للجمال والوعول وربما تعود لفترات تاريخية متأخرة.
- يتميز الرسم الصخري بحائل انه يحتوى على موضوعات مختلفة لمجموعات مختلفة من القبائل والعشائر كما تتميز بعكس نشاطات دينية وطقوسية واقتصادية مختلفة خلال فترات ما قبل التاريخ والفترات التاريخية



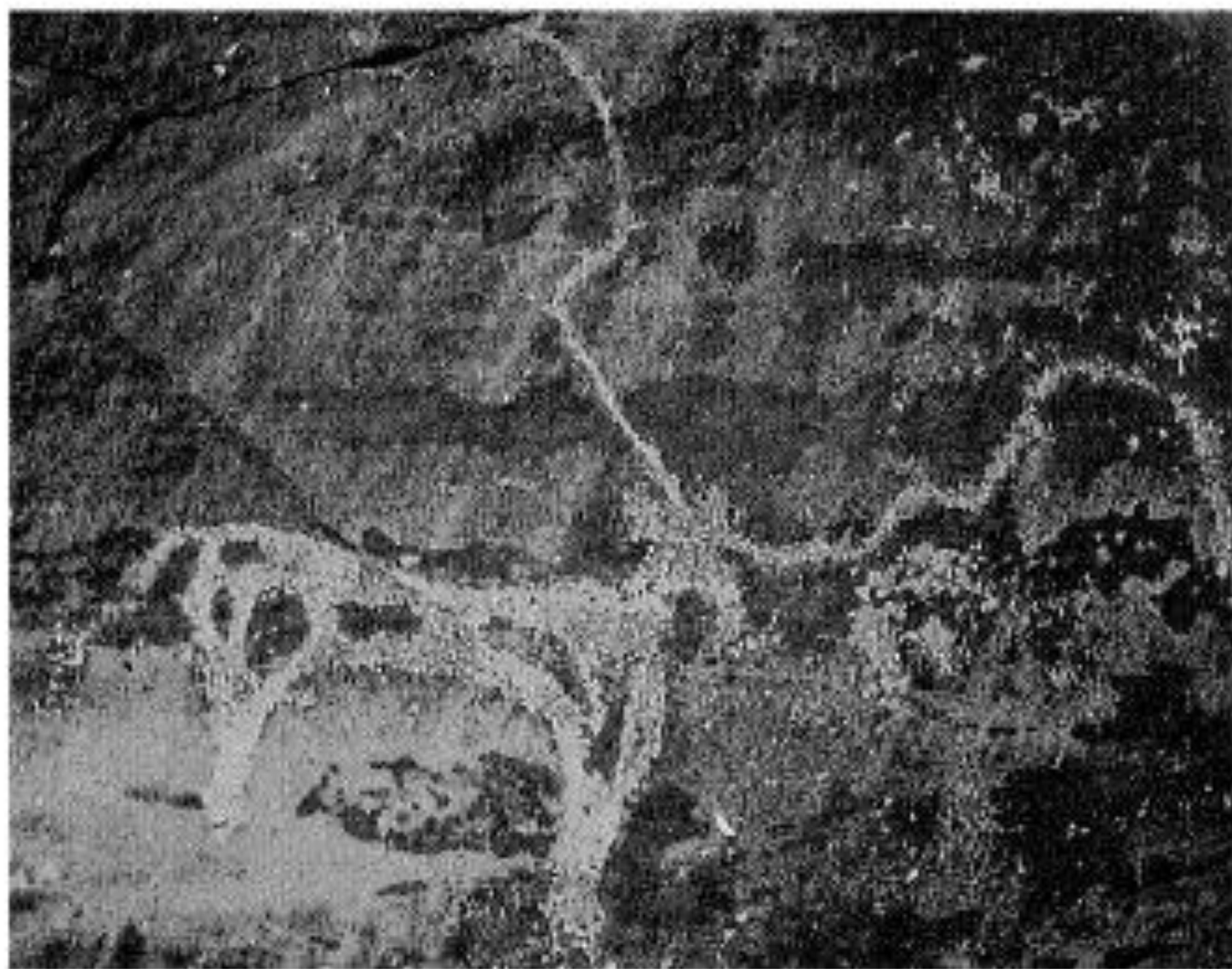
شكل ٢٣.٤ فن الرسم الصخري من حائل : رجلان في حالة رقص

(Courtesy Dr. B. Domres)

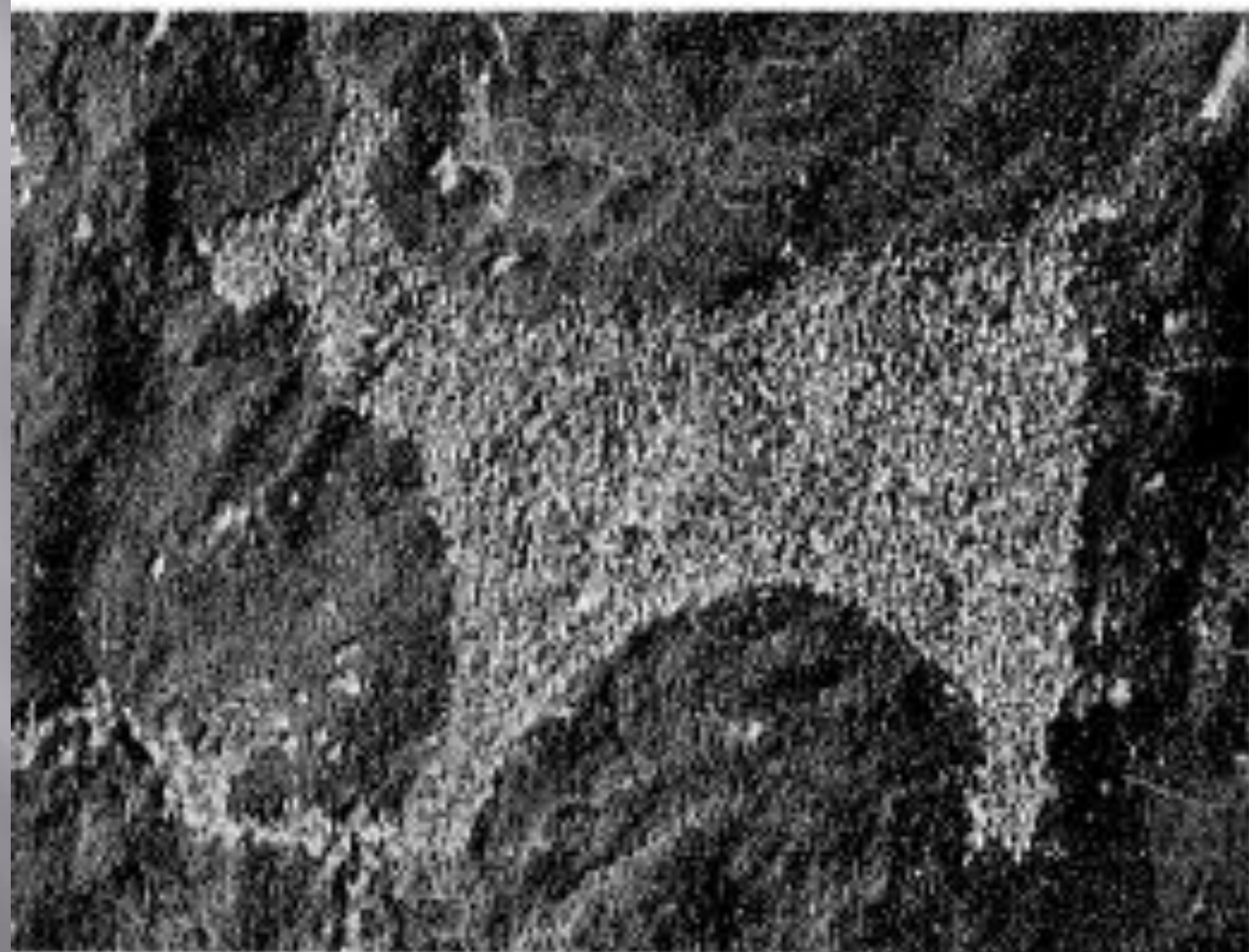


شكل ٢٤:٤ فن الرسم الصخري من حائل : مجموعة من الرجال في هيئة رقص

(Courtesy Dr. B. Domres)



شكل ٢٥:٤ فن الرسم الصخري من حائل ، غزال (Courtesy Dr. B. Domres)



شكل ٢٦٠٤ (أعلى) فن الرسم الصخري من حائل : ماعز مدجنة

(Courtesy Dr. B. Domros)



شكل ٢٧:٤ (أسفل) فن الرسم الصخري من حائل : صياد على صهوة جواده يطارد
حيوانا وتظهر شمس مشعة (Courtesy Dr. B. Domres)