

The Garden's Resort for Therapeutic Nutrition منتجع الحديقة للتغذية العلاجية



عبدالله فهد عبدالعزيز القميري
٤٣٧١٠٤٢٦٥
عمر ٤٩٥ - تخرج ٢
الاستاذ الدكتور علي بن سالم باهمام
فكرة مشروع
بيئة استشفائية تتكامل مع حديقة الملك سلمان.



مكونات المنتجع
يتكون المنتجع من (٣٠ جناح وغرفة استشفائية)،
بالإضافة إلى ثلاثة أقسام رئيسية، هي:
• المركز العلاجي
• مركز الزوار
• مركز الأبحاث
بمساحة اجمالية تبلغ ٩٠٠٠ م٢.

الهدف من المنتجع
منتجع علاجي يساعد المرضى على الشفاء من العديد
من أمراض العصر، والتخلص من الكثير من المشاكل
الصحية الشائعة، من خلال تحديد أسبابها الغذائية،
وتمكينهم من الحصول على التغذية المناسبة لهم،
والثقافة الصحية الجيدة، والتعود بعد ذلك على العادات
الغذائية التي تمكنهم من التحسن من دون الحاجة إلى
التدخل الدوائي أو الجراحي.



موقع المنتجع
يقع المنتجع في حديقة الملك سلمان (أكبر حدائق المدن
في العالم)، والتي تتميز بموقعها المتوسط في مدينة
الرياض، بالقرب من تقاطع طريقي العروبة و ابو بكر
الصديق .



نادي فروسية



مجمع سكني



منطقة خضراء



بوليفارد



تقاطع طريق العروبة
وابو بكر الصديق

الاعتبارات التصميمية

• توفير بيئة استشفائية طبيعية، معززة بالمناطق الخضراء، لتتكامل مع حديقة الملك سلمان.

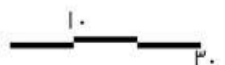
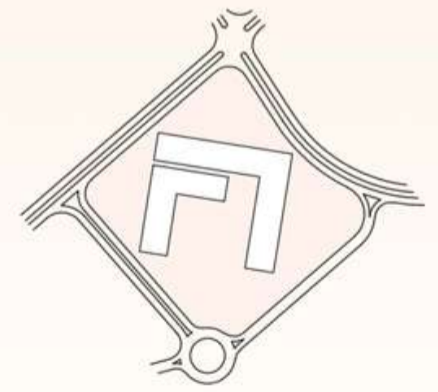
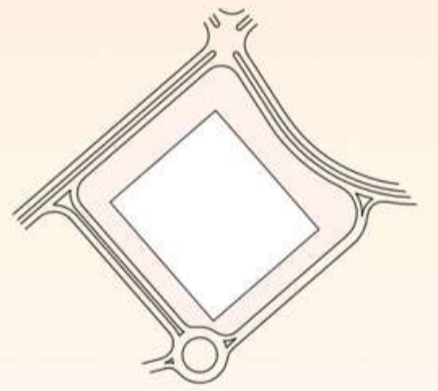
• إبراز هوية الرياض المعمارية من خلال العناية بإبراز الطراز السلطاني.



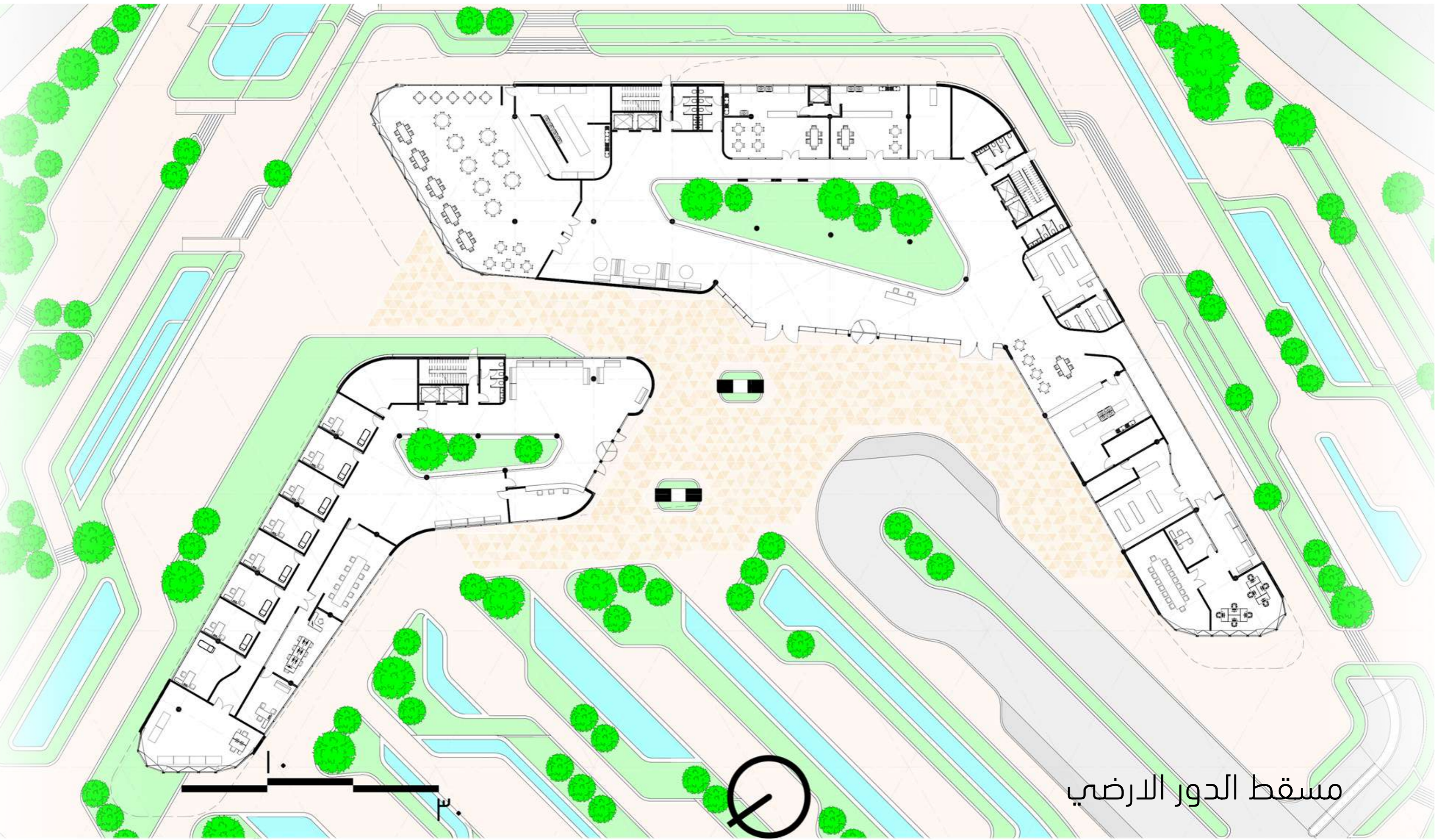
الفكرة التصميمية

تشكيل كتلي ومساحات خضراء تتكامل مع الخصائص المكانية والطبيعية للموقع.

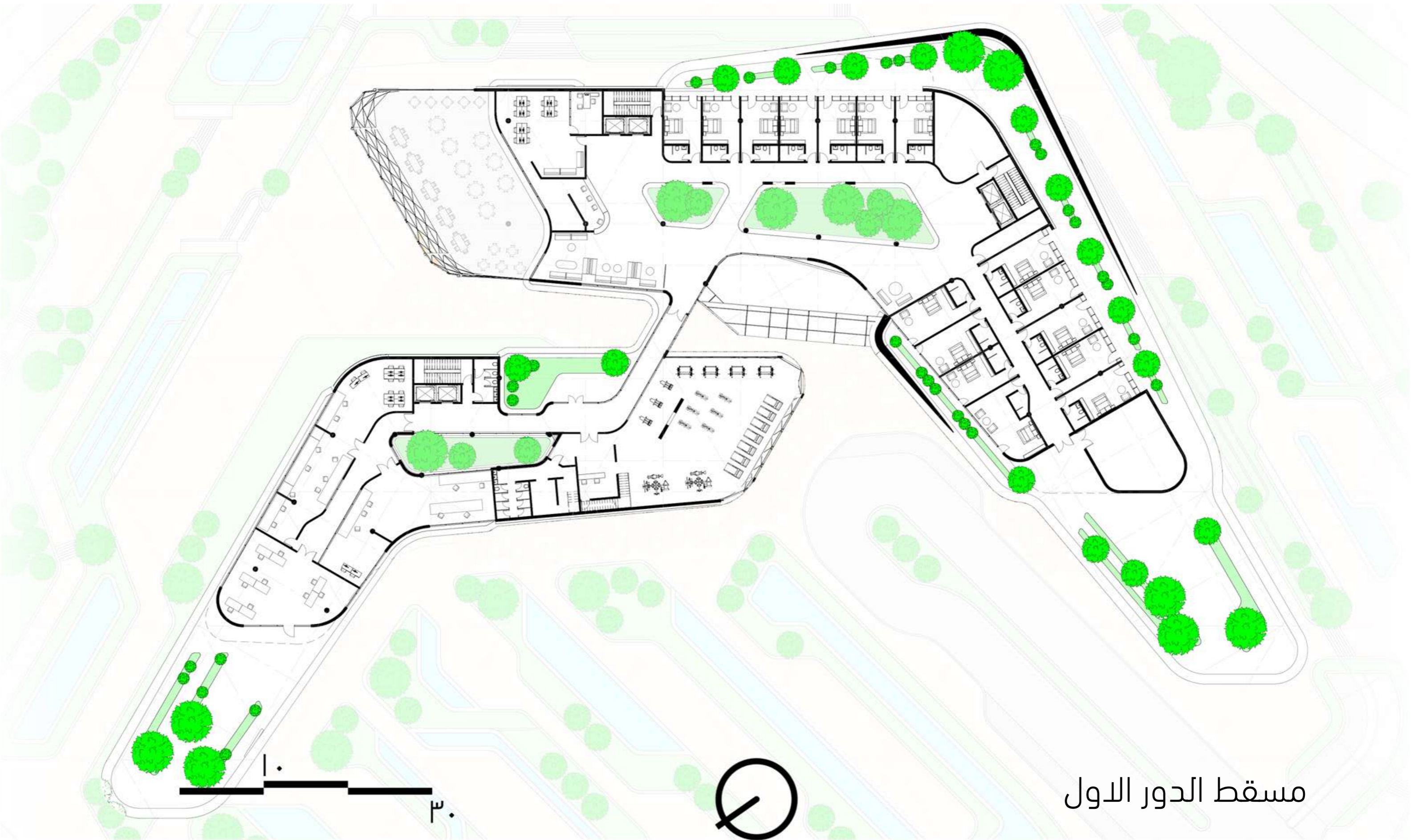
تطور الفكرة



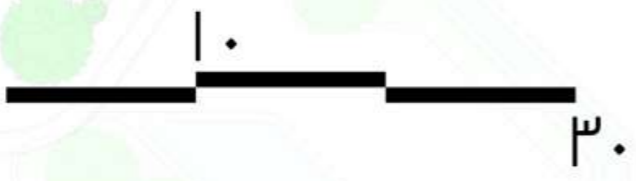
الموقع العام



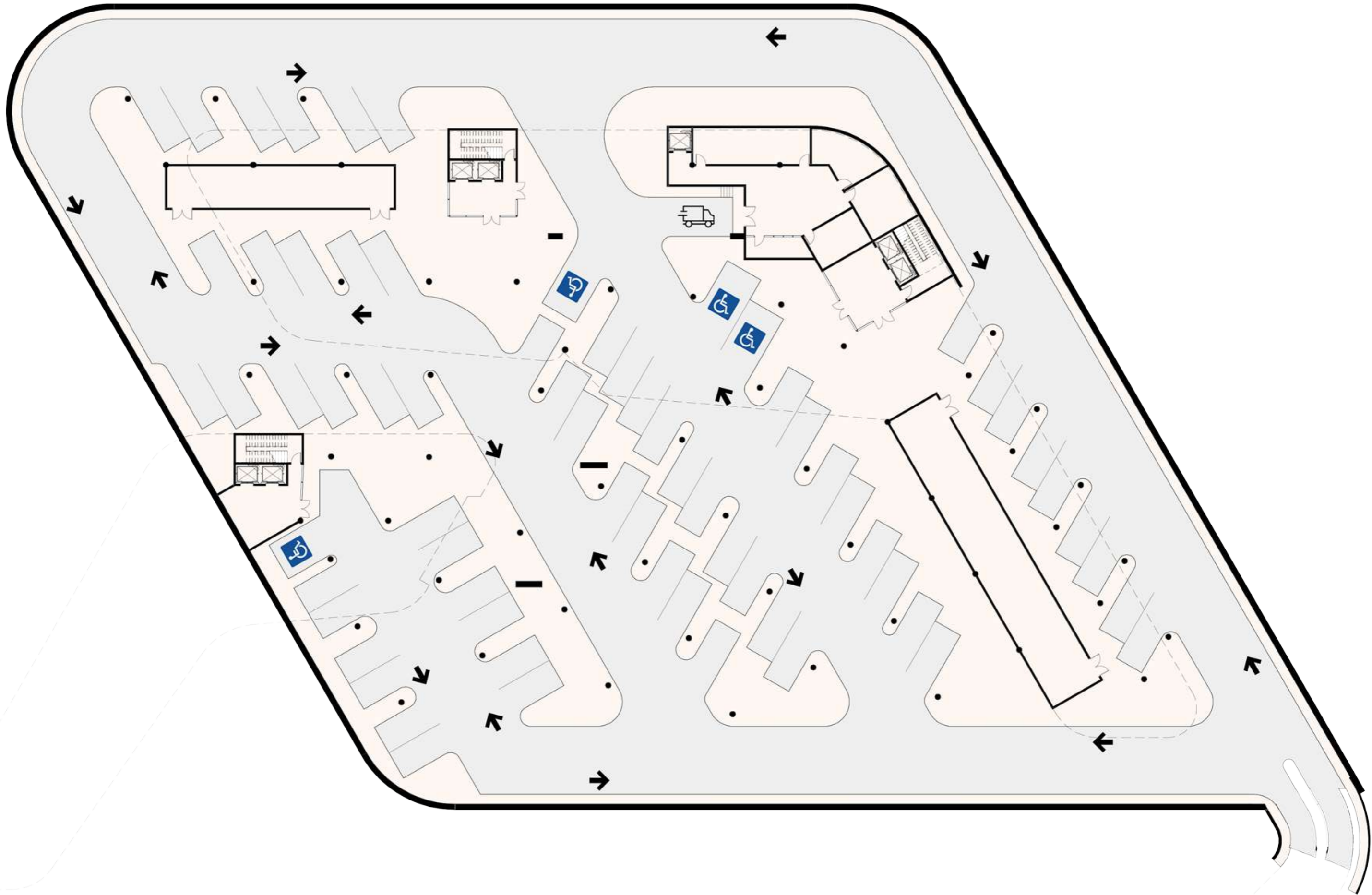
مسقط الدور الارضي



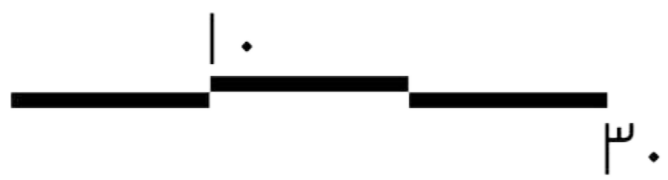
مسقط الدور الاول

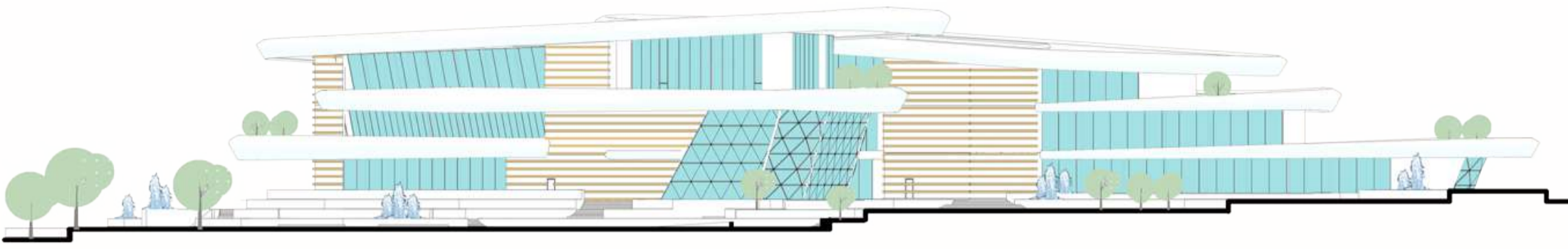


مسقط الدور الثاني

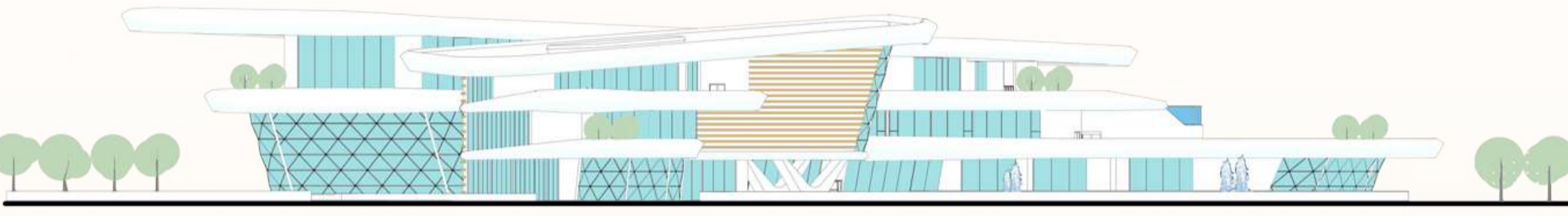
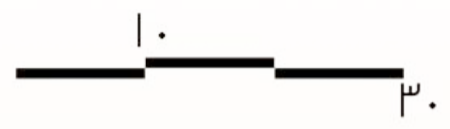


مسقط القبو

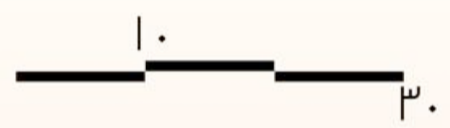




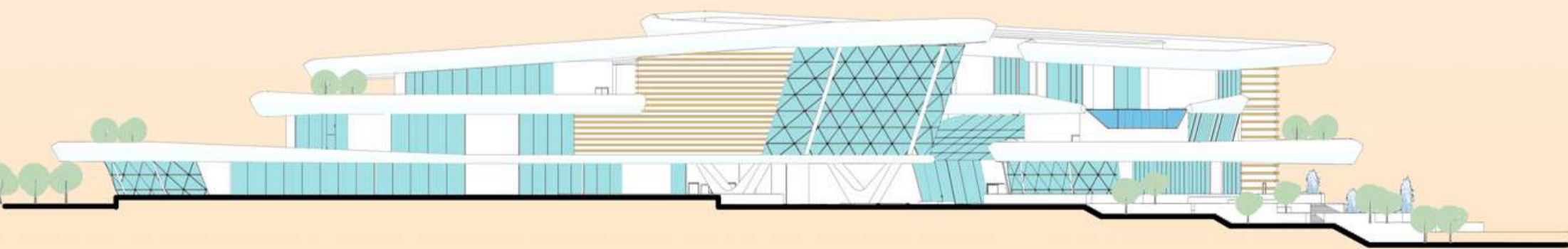
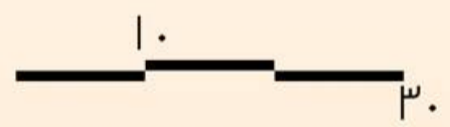
الواجهة الشرقية



الواجهة الشمالية



الواجهة الجنوبية



الواجهة الغربية

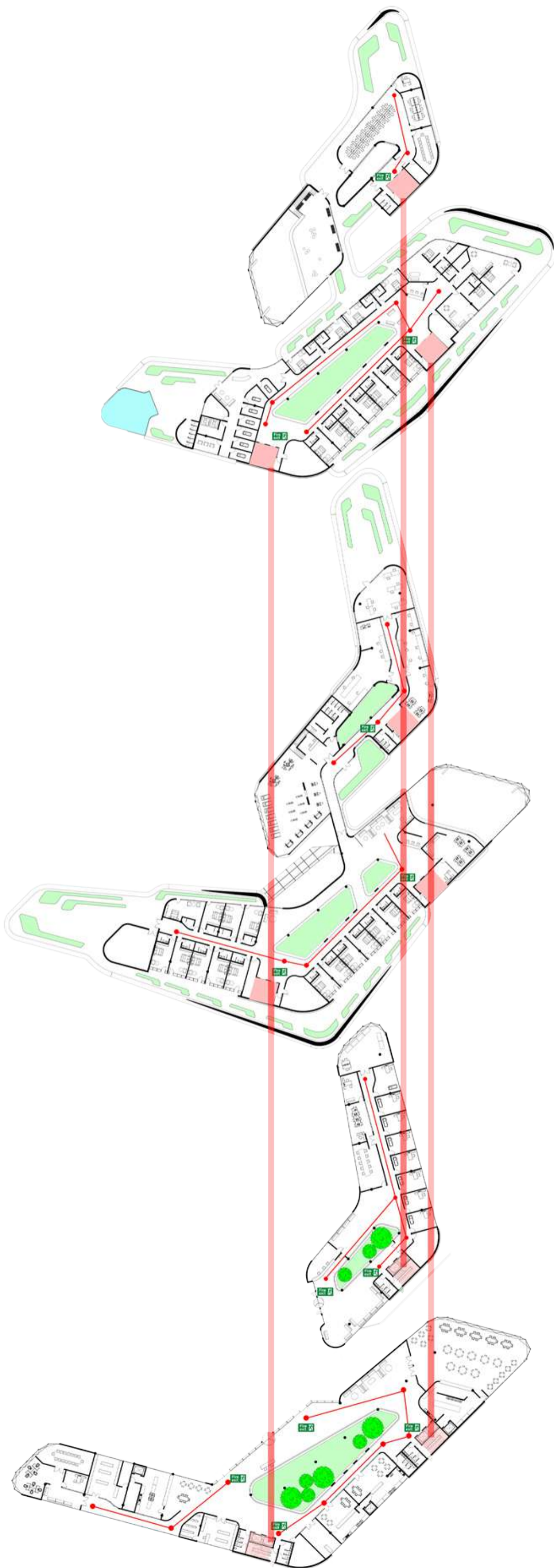


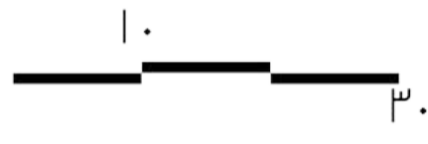
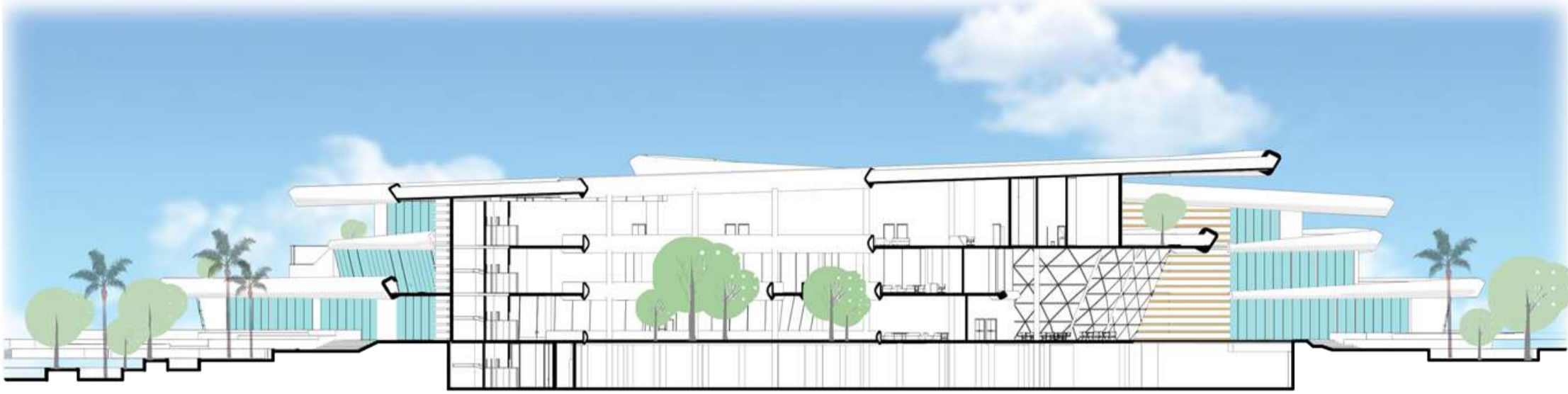
مسارات الهروب

الدور الثاني

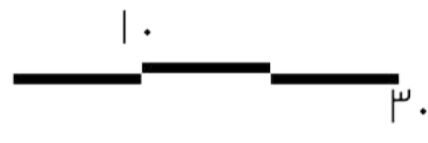
الدور الاول

الدور الارضي

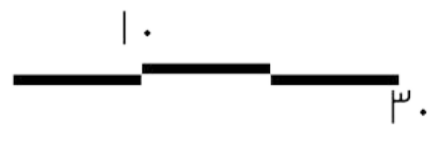
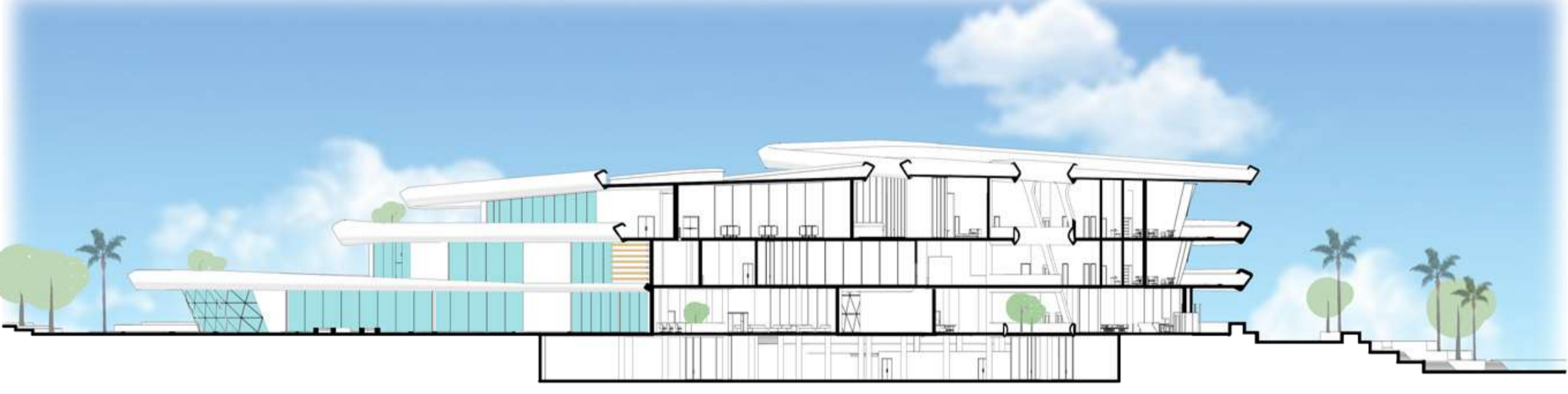




قطاع A-A

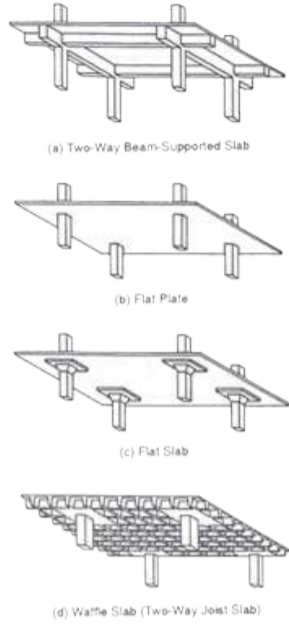


قطاع B-B

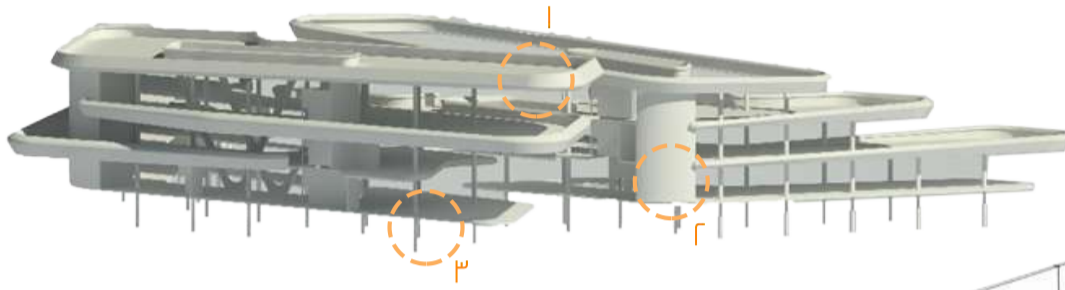


قطاع C-C

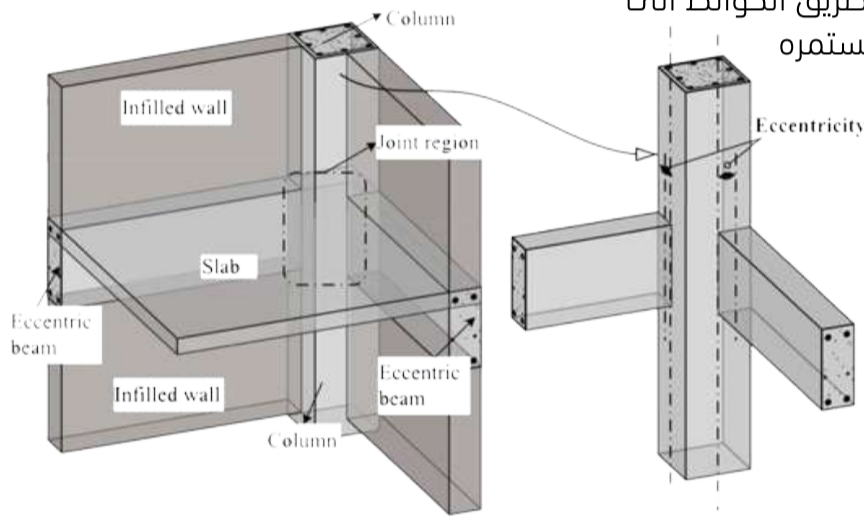
النظام الانشائي



١- هيكل لوصي Slab Structure
يتم إنشاء الألواح لتوفير أسطح مستوية ، وعادة ما تكون أفقية في أرضيات المباني والأسقف والجسور وأنواع أخرى من الهياكل. يمكن دعم اللوح بالجدران أو بواسطة عوارض خرسانية مسلحة عادة ما يتم صبها بشكل متآلف مع البلاطة أو بواسطة عوارض فولاذية هيكلية أو بواسطة أعمدة ، أو بواسطة الأرض



٢- حوائط حاملة Bearing Wall
تعتمد الحوائط الحاملة على توزيع الأحمال من السقف وإيصال الأحمال عن طريق الحوائط الى القواعد بواسطة القواعد المستمرة



٣- العمود والكمرة Beam & Column
وهذا النظام يتكون من أعمدة و كمرات خرسانية و يصب فوقهم السقف الخرساني و هذا هو الحامل الرئيسي للمبنى ، و هو نظام شائع و منتشر بصورة كبيرة فى المباني

المعالجات البيئية

تشجير الاسطح Green Roof
معالجة المياه الرمادية Grey Water

