



الفطريات الناقصة

مميزات الفطريات الناقصة

- الميسيليوم مقسم عرضيا الى خلايا.
- تعيش رمية في التربة او فوق البقايا النباتية او طفيلية عليها وبعضها يتطفل على الانسان والحيوان حيث تسبب لهم بعض الامراض الخطيرة .
- لم يكتشف فيها الطور الجنسي .
- تتكاثر لاجنسيا بتكوين الكونيدات وعدد قليل منها عرف بالخيوط الفطرية العقيمة التي تتكاثر لاجنسيا عن طريق انبات الاجسام الحجرية او تجزئة الخيط الفطري نفسه.

تصنيف الفطريات الناقصة

• تصنف استنادا الى :-

١-شكل ولون الاوعية البكنيدية والكويمات الكونيدية.

٢-شكل الحوامل الكونيدية

٣-طريقة حمل الجراثيم الكونيدية وشكلها ،ولونها
،تركيبها، عدد الخلايا في كل جرثومة،مقسمة
بجدر مستعرضة او مستعرضة وطولية.

ويعتبر تصنيف الفطريات الناقصة تصنيف اصطناعي لانه
مجرد تجميع للاجناس الشكلية التي تتماثل في الصفات
الكونيدية من ناحية الشكل واللون .

والتقسيم لايعكس صلات القربى التطورية بين هذه الفطريات
ويطلق صفة شبه form على درجات التصنيف لهذه
الفطريات.

Subdivision Deuteromycotina

قسم الفطريات الديثيروميكوتينية

- يضم هذا القسم مجموعة كبيرة من الفطريات المتقدمة التي لم يشاهد أو يكتشف فيها التكاثر الجنسي.

Form-class: Deuteromycetes

- شبه طائفة: الفطريات الناقصة

- لقد جرى تصنيف شبه طائفة الفطريات الناقصة بالاستناد إلى صفات الفطر وشكل ولون الأوعية البكنيدية والكويمات الكونيدية وكذلك شكل الحوامل الكونيدية التي تنشا فيها أو عليها الجراثيم الكونيدية بالإضافة إلى طريقة حمل هذه الجراثيم وشكلها ولونها وتركيبها وعدد الخلايا في كل جرثومة كونيدية فقد تكو عديمة اللون أو ملونة وحيدة الخلية أو عديدة الخلايا مقسمة بجدر مستعرض فقط أو بجدر مستعرضة وأخرى طويلة . وتعتبر هذه الأسس في التصنيف طريقة سهلة في مجال تصنيف الفطريات لأنها تسمح بتحديد الفطر بسهولة وكن في الحقيقة يعتبر هذا التصنيف اصطناعي لانه مجرد تجمع للأجناس الشكلية التي تتماثل في الصفات الكونيدية من ناحية الشكل واللون والتقسيم وهو لا يعكس صلات القربى التطورية بين هذه الفطريات.

وتنقسم شبه طائفة الفطريات الناقصة إلى ثلاث شبه طويفات هي :

form-subclass blastomycetidae

١- شبه الطويئة: البلاستوميستيدية

form-subclass coelomycetidae

2- شبه الطويئة: الكولوميستية

form-subclass hyphomycetidae

3- شبه الطويئة: الهيفوميستية

- ١ شبه الطويئة الكولوميستية

افراد شبه الطويئة تتكاثر لاجنسيا فقط. وذلك بتكوينها للكونيدات التي تحمل على حوامل كونيدية خاصة وهذه الحوامل تكون موجودة ضمن تراكيب معينة يطلق عليها الأوعية البكنيدية او الكويمات الكونيدية .

٢- شبه الطويئة الهيفوميستية

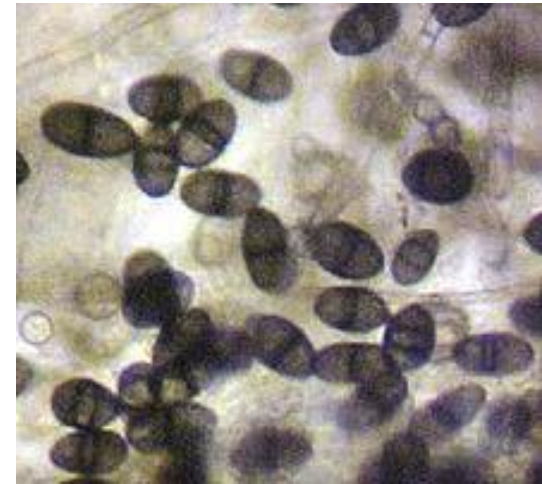
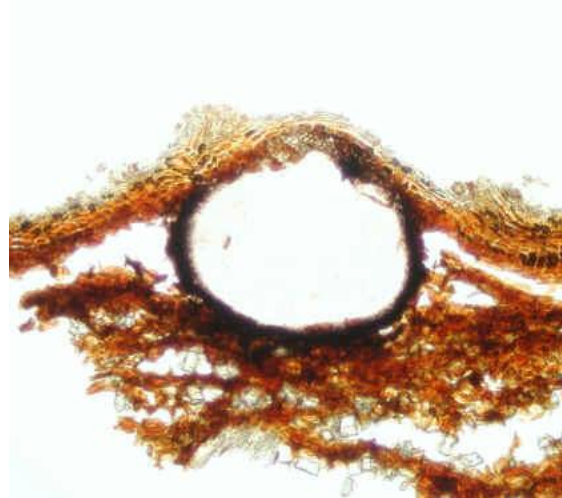
تختلف عن شبه الطويئة السابقة بعدم تكوينها للأوعية البكنيدية والكويمات الكونيدية وهي تضم مؤقتا شبه رتبتين يمكن التمييز فيما بينها وفقا لأنواع الجراثيم ولون الكونيدات ترتيب الكونيدات على الحوامل

Diplodia

- Subdivision: Deuteromycotina
- Form-class: Deuteromycetes
- Form-Subclass: Coelomycetidae
- Form-order: Sphaeropsidales
- Form-family: Sphaeropsidaceae
- Genus: *Diplodia* sp.

- قسيم: الفطريات الديتيروميكوتينية
- شبة طائفة: الفطريات الناقصة
- شبة الطويئة: الكولوميسيتية
- ١-شبة رتبة: السفيروبسيدات
- شبة الفصيلة: السفيروبسيديية
- جنس: دبلوديا

يتميز بان الجراثيم الكونيدية عديمة اللون وحيدة خلية في بداية تكوينها ثم تصبح بنية داكنة وذات خليتين بعد النضج تتكون داخل اوعية دورقية الشكل تسمى بالاعوية البكنيدية سوداء او داكنة اللون. يسبب مرض العفن الديلودي في الخضر

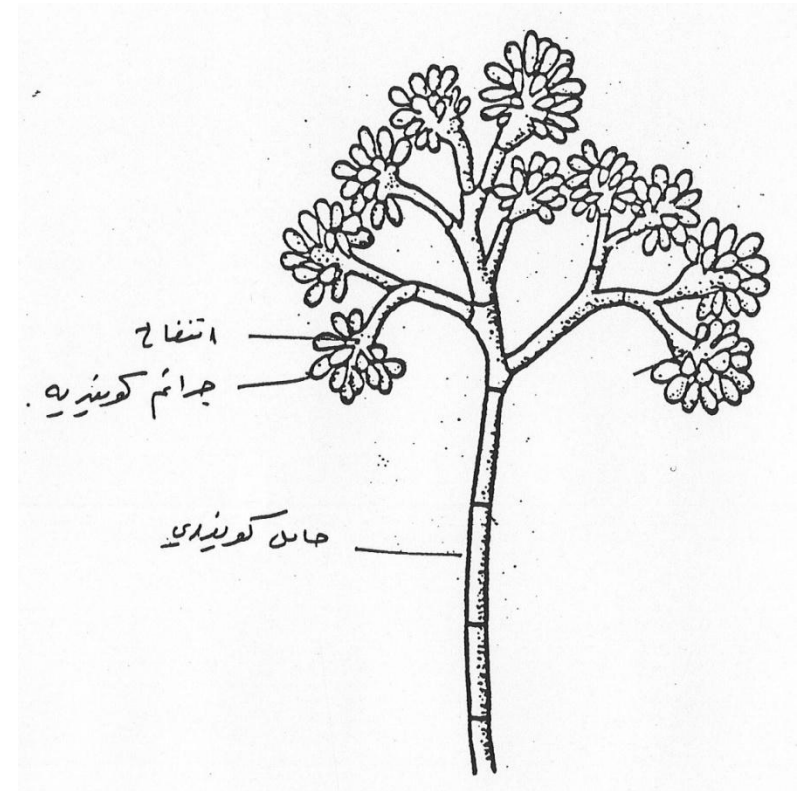


Botrytis

Subdivision: Deuteromycotina ●
Form-class: Deuteromycetes ●
Form-Subclass: Hyphomycetidae ●
Form-order: Moniliales ●
Form-family: Moniliaceae ●
Genus: *Botrytis* sp. ●

● قسيم: الفطريات الديثيروميكوتينية
● شبة طائفة: الفطريات الناقصة
● شبة الطويئة: الهيفوميسيتية
● شبة رتبة: المونيليات
● شبة الفصيلة: المونيلية
● جنس: بوتراتيس

① فطر مترممة أو يكون متطفلا تطفلا اجباريا مسبب امراض منها مرض يعرف بمرض التبقع البني في الفول . يكون الفطر الحوامل الكونيدية طويلة منتصبه داكنة اللون ومتفرعة قرب نهاياتها الى افرع جانبية عديدة قصيرة وتنتفخ قليلا عند اطرافها وتتكون عليها ذنبيات دقيقة وكل ذنيب يحمل جرثومه كونيدية وحيدة الخلية بيضة الشكل. تشكل تركيب يشبه عنقود العنب .

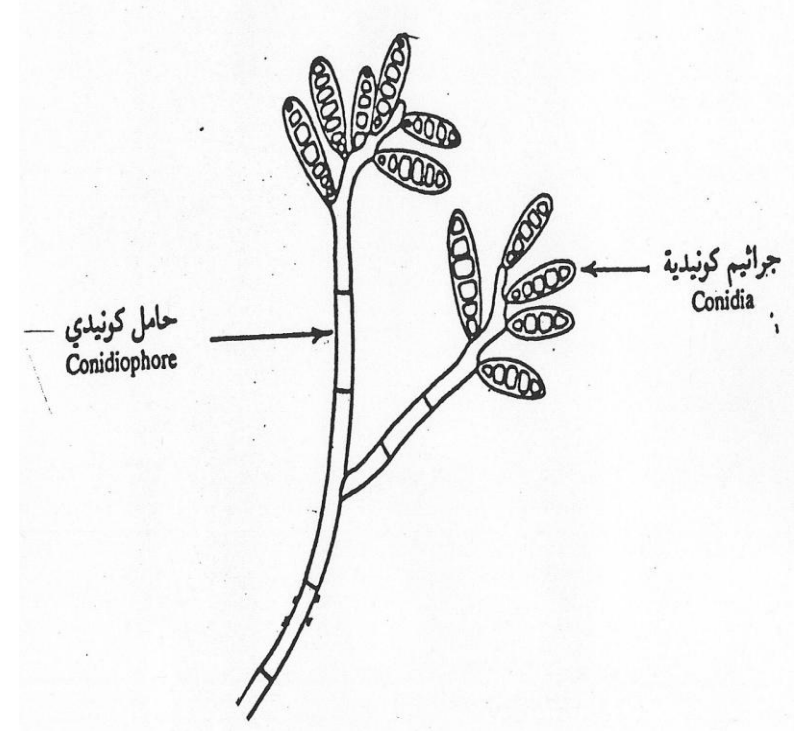


Helminthosporium

- Subdivision: Deuteromycotina
- Form-class: Deuteromycetes
- Form-Subclass: Hyphomycetidae
- Form-order: Moniliales
- Form-family: Dematiaceae
- Genus: *Helminthosporium* sp.

- قسيم: الفطريات الديتيروميكوتينية
- شبة طائفة: الفطريات الناقصة
- شبة الطويئة: الهيفوميستية
- شبة رتبة: المونيليات
- شبة الفصيلة: الديماتية
- جنس: هيلمنثوسبوريوم

يتميز بان الحوامل الكونيدية قائمة و غليظة وخارجة من الثغور تحمل الجراثيم الكونيدية
اسطوانية مقسمة بجدر مستعرضة من ١-١٠ .
تسبب أمراض للنبات منها مرض التخطيط الورقي في الشعير



Alternaria

Subdivision: Deuteromycotina ●
Form-class: Deuteromycetes ●
Form-Subclass: Hyphomycetidae ●
Form-order: Moniliales ●
Form-family: Dematiaceae ●
Genus: *Alternaria* sp. ●

قسم: الفطريات الديتيروميكوتينية ●
شعبة طائفة: الفطريات الناقصة ●
شعبة الطويئة: الهيفوميستية ●
شعبة رتبة: المونيليات ●
شعبة الفصيلة: الديماتية ●
جنس: الترناريا ●

يعيش رمية في التربة او على المخلفات النباتية او المتطفلة يسبب مرض يسمى باللفحة المبكره في الطماطم والبطاطس تتميز الكونيدات بانها صولجنية الشكل ولها منقار طويل نسبيا ومقسمة بالحواجز عرضية وطويلة وغالبا ما تكون منفرد على اطراف الخيوط التي تحملها واحيانا تتولد في سلاسل .



Fusarium

Subdivision: Deuteromycotina ●
Form-class: Deuteromycetes ●
Form-Subclass: Hyphomycetidae ●
Form-order: Moniliales ●
Form-family: Tuberculariaceae ●
Genus: *Fusarium* sp. ●

قسم: الفطريات الديتيروميكوتينية ●
شبة طائفة: الفطريات الناقصة ●
شبة الطويئة: الهيفومييسيتية ●
شبة رتبة: المونيليات ●
شبة الفصيلة: التيوبركيولارية ●
جنس: الفيوزاريوم ●

● يسبب مرض للنبات مرض الذبول الفيوزاري

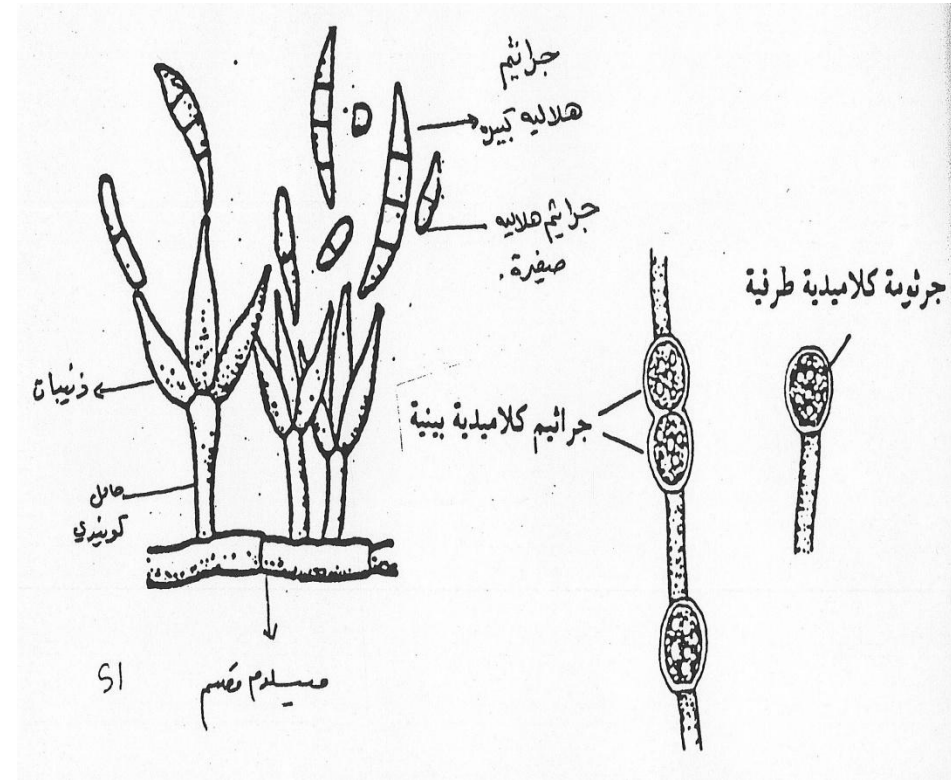
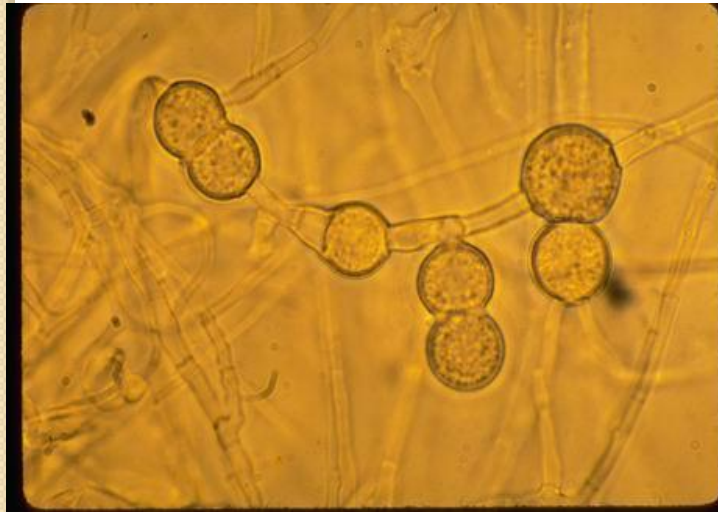
● ويمتاز فطر الفيوزاريوم بأنه يكون ثلاثة أنواع من الجراثيم وذلك تبعا للظروف المناخية وهي

● ١-جراثيم كونيديّة صغيره وتتكون من خلية واحده او خليتين وهي كروية او بيضوية او
● احيانا تكون هلالية الشكل وتتولد على حوامل كونيديّة توجد مفردة وقد تكون بسيطة او
متفرعه



② ٢- جرثيم كونيديية كبيره وهي مغزلية او هلالية الشكل منحنية في طرفيها وتحتوي على ٣ الى ٤ حواجز عرضية

③ ٣- جراثيم كلاميدية وتتألف من خلية او خليتين وذات جدران سميكه وهي أن تكون وسيطة او تكون طرفية على الميسيليوم وقد تكون في شكل سلاسل .

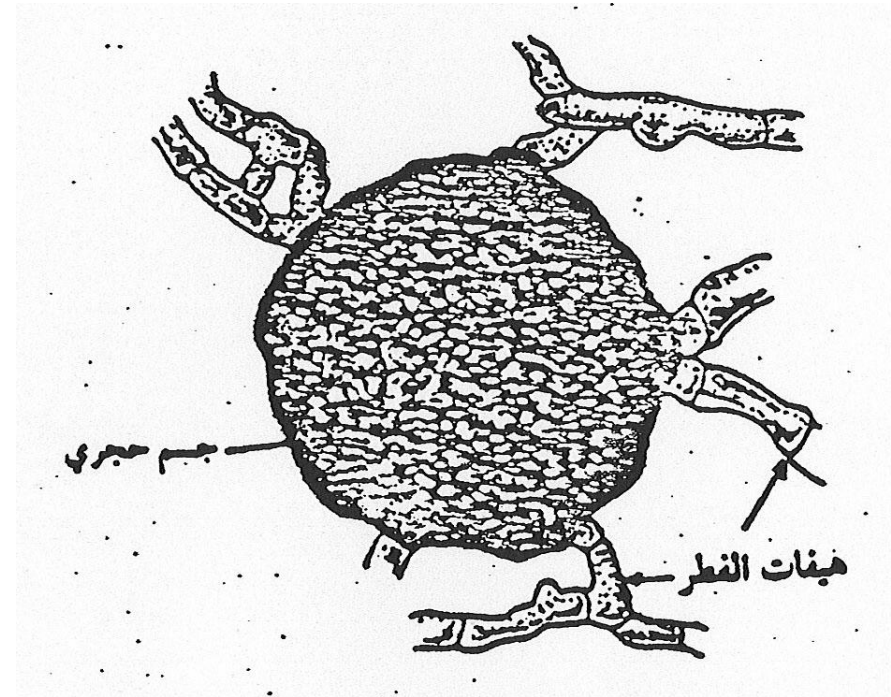


Sclerotium

- Subdivision: Deuteromycotina
- Form-class: Deuteromycetes
- Form-Subclass: Hyphomycetidae
- Form-order: Agonomycetales
- Genus: *Sclerotium sp.*

- قسيم: الفطريات الديتيروميكوتينية
- شبة طائفة: الفطريات الناقصة
- شبة الطويئة: الهيفومييسيتية
- شبة رتبة: الاجونومييسيتات
- جنس: سكليروشيوم

والطريقة الوحيدة لتكاثره هي تكوينه لأجسام حجرية التي تتكون على سطح المليسيليوم او تكون مطمورة فيه وهي صغيرة الحجم كروية الشكل سوداء اللون وذات القدرة كبيرة على التحمل الظروف الغير مناسبة. **تسبب مرض العفن الابيض في البصل**



Rhizoctonia

- Subdivision: Deuteromycotina •
- Form-class: Deuteromycetes •
- Form-Subclass: Hyphomycetidae •
- Form-order: Agonomycetales •
- Genus: *Rhizoctonia* sp. •

- قسيم: الفطريات الديتيروميكوتينية
- شبة طائفة: الفطريات الناقصة
- شبة الطويئة: الهيفوميستية
- شبة رتبة: الاجونوميستات
- جنس: رايزوكتونيا

بتميز بان ميسليوم الفطر مقسم بإعداد كبيرة من الخلايا الصغيرة وهو متفرع بكثرة و عديم اللون عندما يكون حديث السن وبتقدم العمر يتحول إلى اللون اسود ويصبح سميك ، تحتوى الفروع الفطرية على تخرصر عند منطقة تفرعها من الاصل، وتشكل مع الفرع الرئيسي زواية قائمة. يسبب مرض يعرف بتعفن الجذور

