

بِسْمِ اللَّهِ الرَّحْمَنِ الرَّحِيمِ
وَالْحَمْدُ لِلَّهِ الَّذِي
بَدَأَ خَلْقَ الْإِنسَانِ مِنْ طِينٍ

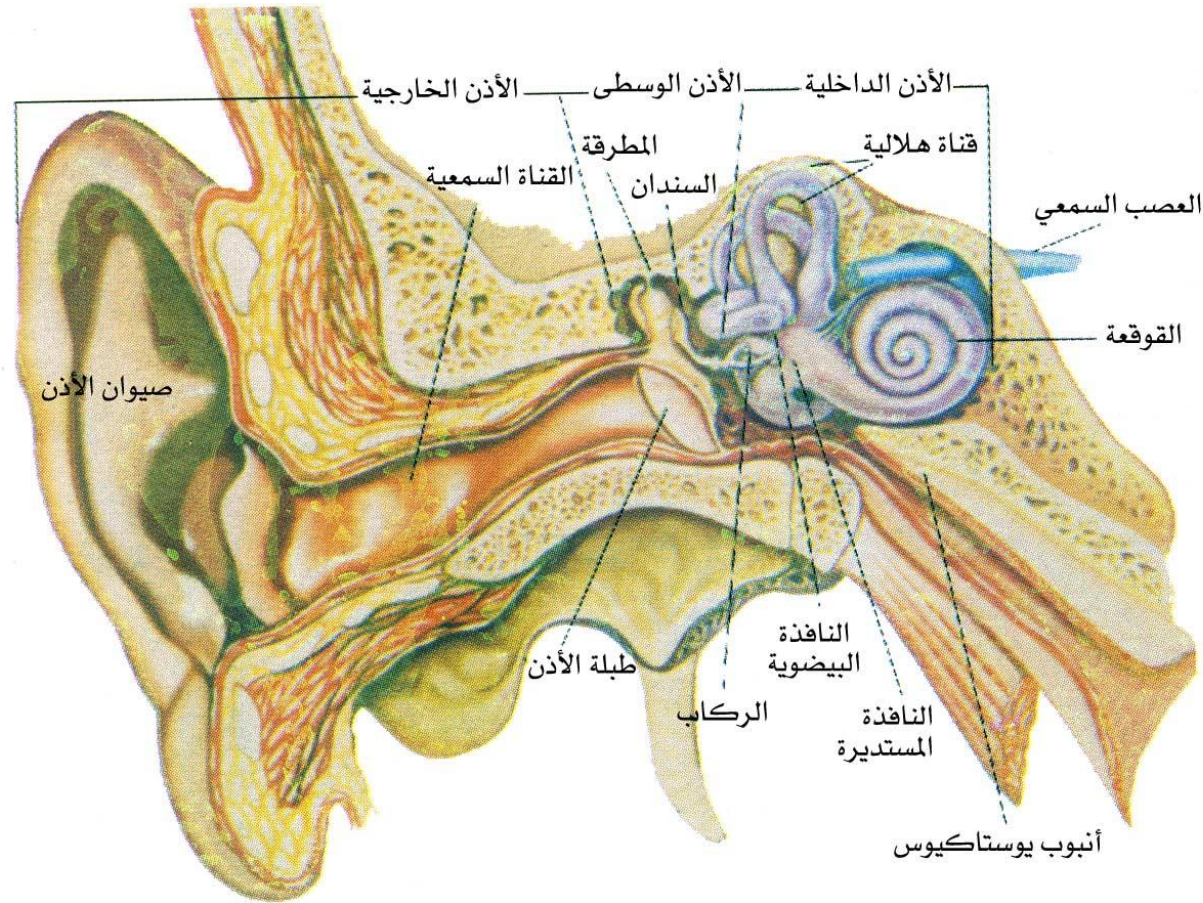


المملكة العربية السعودية
وزارة التعليم العالي
جامعة الملك سعود
كلية التربية
قسم التربية الخاصة
مسار الصم وضعاف السمع

العام الدراسي 1434/33 هـ
الفصل الدراسي الاول

مدخل إلى التربية الخاصة





الإعاقة السمعية

Hearing Impairment



الاعاقة السمعية

كيف نتواصل مع
المعاقين سمعيا؟

ماهي الإعاقة
السمعية؟
(من هو المعاق
سمعيا)

اعتبارات خاصة
في تقييم
المعاقين
سمعيا ..

ما أسباب
الاعاقة
السمعية؟

كيفية تشخيص الاعاقة
السمعية؟

ما هي المظاهر العامة للإعاقة السمعية؟
وما مظاهر النمو اللغوي للمعاقين سمعيا؟

ما أشكال الاعاقة
السمعية
(تصنيفاتها)؟

الوقاية من الاعاقة
السمعية ورعاية
المعاقين سمعيا ..

الإعاقة السمعية

هي ..
تلك المشكلات التي تحول دون
أن يقوم الجهاز السمعي عند
الفرد بوظائفه ، أو تقلل من
قدرة الفرد على سماع الأصوات
المختلفة .

- الصمم (70 - فما فوق)
- ضعف السمع (35-69) db





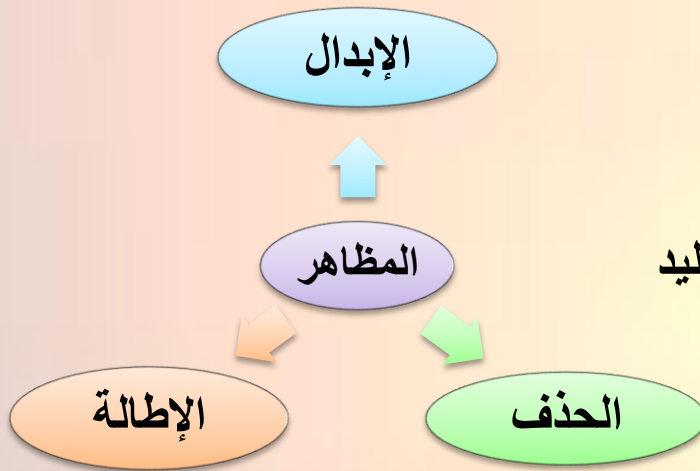
تصنيفات الاعاقة السمعية

التصنيف تبعا لدرجة الفقدان السمعي	التصنيف تبعا لطبيعة الاعاقة السمعية	التصنيف تبعا للسن التي حدثت فيه الاعاقة	التصنيف تبعا نسبة الفقد
<ul style="list-style-type: none">• اعاقة سمعية بسيطة جدا db(40-27)• اعاقة سمعية بسيطة db (41-55)• اعاقة سمعية متوسطة (56-70) db• اعاقة سمعية شديدة (71-90)db• اعاقة سمعية شديدة جدا (90 - فما فوق)	<ul style="list-style-type: none">• فقدان السمع التوصيلي• فقدان السمع الحس عصبي• فقدان السمع المختلط• فقدان السمع المركزي	<ul style="list-style-type: none">• الصمم ماقبل اللغوي• الصمم بعد اللغوي	<ul style="list-style-type: none">• الصمم كامل• الصمم جزئي



النمو اللغوي للمعاقين سمعيا ..

المظاهر العامة للإعاقة السمعية ..



- الصعوبة في فهم التعليمات وطلب اعادتها.
- تفضيل استخدام الاشارات أثناء الحديث.
- الحملقة في وجه المتحدث ومتابعة حركة الشفاه.
- أخطاء في النطق.
- إدارة الرأس إلى جهة معينة عند الإصغاء للحديث أو وضع اليد حول إحدى الأذنين لتحسين القدرة على السمع.
- عدم اتساق نغمة الصوت والميل للحديث بصوت مرتفع.
- ظهور افرازات صديدية من الاذن أو احمرار في الصيوان .
- ضغط الطفل على الأذن أو الشكوى من طنين (رنين) في الأذن.
- العزوف عن المناقشة الصفية بحكم عدم قدرتهم على متابعة وفهم ما يقال.
- تحاشي المشاركة في المشاركة في النشاطات التي تتطلب مزيدا من الكلام ، ومحاولة إشغال النفس والاستغراق في أحلام اليقظة .



أساليب التواصل مع الصم..

• الطريقة اللفظية ..

- التدريب السمعي..
- قراءة الكلام (الشفاه) ..

• الطريقة اليدوية ..

- الإشارة الكلية..
- أبجدية الأصابع

• التواصل الكلي ..



تشخيص الإعاقة السمعية..

يختلف أسلوب القياس المتبع وفقا لعمر الطفل ودرجة الدقة المطلوبة في القياس والغرض منه ..
حيث تختلف من :

الطفل الرضيع الى الاطفال ما بين 15- 30 شهر و الاطفال فوق سن الثالثة...

و يتم الفحص السمعي بطريقتين :

الفحص السمعي
عن طريق
التوصيل الهوائي

• حيث يتم نقل الصوت عن طريق السماعات إلى الأذن .

الفحص السمعي
عن طريق
التوصيل العظمي

• ويتم نقل الصوت إلى عظام الجمجمة عن طريق أقطاب توصل بالجمجمة .



اعتبارات خاصة في تقييم الموقوفين سمعياً ..

هناك عدد من التوصيات التي يجب على المعلم أن يأخذها بعين الاعتبار عند تقييم الطلاب المعاقون سمعياً، منها:

- ☐ عدم استخدام الأسئلة اللفظية مع الطالبة (كيف، صفي) لقلة المحصول اللغوي لديها.
- ☐ أن تكون الأسئلة واضحة وموضوعية لتتناسب مع ظروف الإعاقة.
- ☐ البعد عن الأسئلة التي تعتمد على حاسة السمع .
- ☐ البعد عن الأسئلة التي تتضمن كلمات ذات معاني مجردة (العدالة- القناعة- الوفاء...)
- ☐ استبعاد الأسئلة المركبة (المحتوية لأكثر من عنصر بالسؤال).



الوقاية من الاعاقة السمعية ورعاية المعاقين..

❖ يمكن الحد من حالات الاعاقة السمعية عن طريق ما يلي ..

- الحد من زواج الأقارب ..
- عدم التعرض للأصوات العالية ..

❖ للإجراءات الوقائية ثلاث مستويات ، هي :

- المستوى الأول (الوقاية الأولية) ويهدف للحيلولة دون حصول حالة ضعف سمعي لدى الأطفال , من خلال التطعيم ، تحسين مستوى رعاية الامهات الحوامل ووقايتها من الامراض , والإرشاد الجيني , وفحص قبل الزواج ..

- المستوى الثاني ويهدف للكشف المبكر عن الضعف السمعي ، والتدخل المبكر ، والذي يحول دون تطور الضعف الى عجز , وتتضمن الاجراءات الطبية الكفيلة بالتعويض عن الضعف والرعاية الطبية والجراحية ..

- المستوى الثالث ويهدف الى منع المضاعفات المحتملة لحالة العجز حتى لا يتطور العجز إلى إعاقة , ويتحقق من خلال الارشاد والتأهيل وخدمات التربية الخاصة وتدريبات النطق والكلام والمعينات السمعية..

