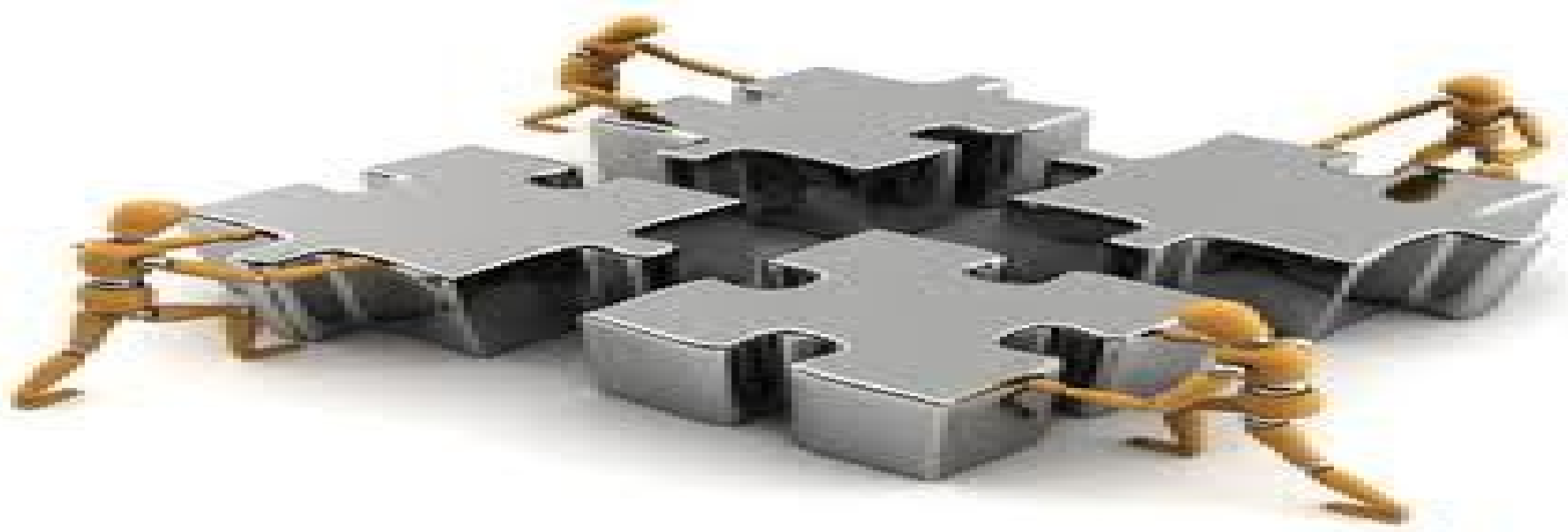




البناء الاجتماعي والمفاهيم المتصلة به

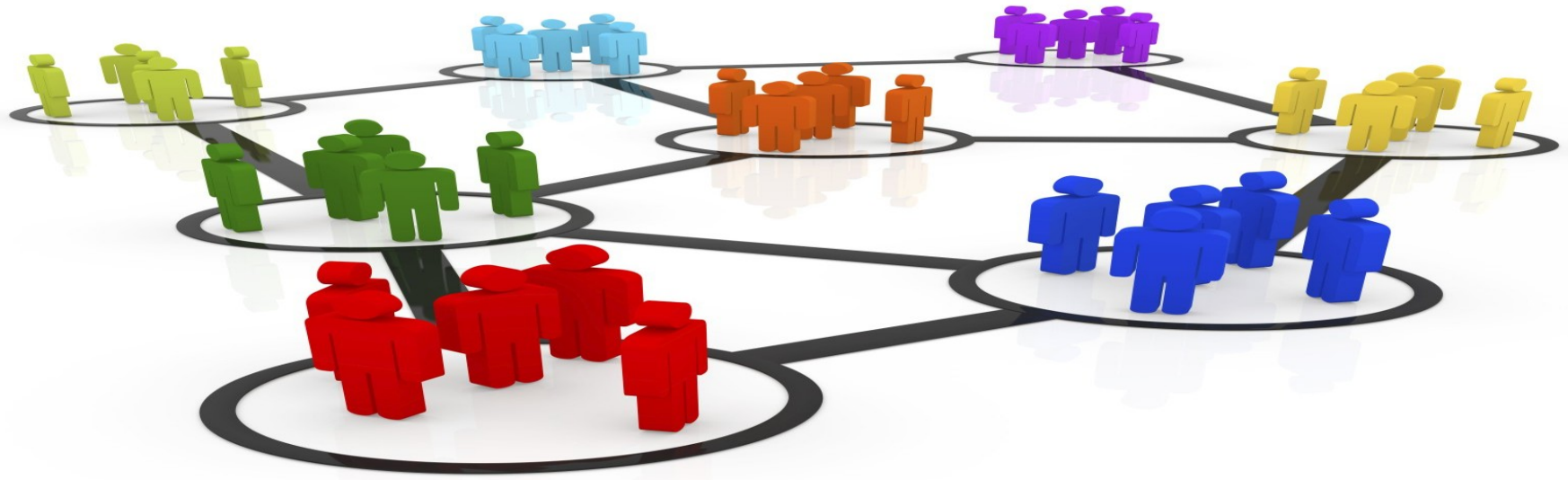
يتوقع من الطالبة بانتهاء هذه المحاضرة أن تكون
ملمة بـ:

- ✓ مفهوم البناء الاجتماعي
- ✓ مفهوم التنظيمات الاجتماعية
- ✓ مفهوم العلاقات الاجتماعية
- ✓ مفهوم المكانة والدور
- ✓ مفهوم الضبط الاجتماعي
- ✓ مفهوم التفاعل الاجتماعي
- ✓ مفهوم الثقافة
- ✓ أنواع التجمعات الإنسانية



البناء الاجتماعي

البناء الاجتماعي عبارة عن: عدد من الجماعات والعلاقات الاجتماعية القائمة بينها ويسود هذه الجماعات نوع من التنظيم الاجتماعي الذي ينظم العلاقة بين الأفراد داخل الجماعة الواحدة كما ينظم العلاقة بين هذه الجماعات.



التنظيم الاجتماعي.
الطريقة التي ينتظم بها سلوك الأفراد الاجتماعي الناتج
عن مكانتهم وأدوارهم في المجتمع



العلاقات الاجتماعية

تحدث العلاقات الاجتماعية بين الأفراد نتيجة لعدة عوامل:

- تبادل المصالح، تبادل الخبرات، وجود اهتمامات مشتركة .
- هناك عدة أنواع من العلاقات .
- تختلف العلاقات الاجتماعية ما بين الجماعات الصغيرة والحضرية.



• التفاعل الاجتماعي.

• هو: التأثير المتبادل بين فردين أو أكثر خلال تعاملهما مع بعضهما البعض.

• تنقسم وسائل التفاعل الاجتماعي إلى قسمين :

✓ التفاعل المباشر

✓ التفاعل غير المباشر

• هناك عدد من أنواع التفاعل الاجتماعي: التبادل، التعاون، التنافس، الصراع، الإرغام.

STATUS

المكانة :الوضع الذي يحتله الفرد في البناء الاجتماعي
الدور : السلوك المتوقع من الفرد أدائه في مكانه
معينة

هل الفرد يحتل مكانه واحده او عدة مكانات؟
لماذا نختلف كأفراد في أدائنا لأدوارنا ؟

العامل الشخصي
عدم وضوح الرؤية
تعدد الادوار المتوقع من الفرد ادائها



- الثقافة: نمط الحياة.... وتشمل على الجوانب المادية والجوانب غير المادية
- تحدد الصواب والخطأ والحلال والحرام
- تحدد الأدوار المتوقعة من الفرد القيام بها

الضبط الاجتماعي:



SOCIALCONTROL

• الآليات أو الوسائل التي يستخدمها المجتمع للسيطرة على أفرادها ويخلق بينهم نوعاً من التوافق مع الآخرين.

• يكتسب الفرد الضبط الاجتماعي من خلال :

- التنشئة الاجتماعية

- الثواب والعقاب



نشاط (٥ دقائق)

في ضوء مافهمتيه من المفاهيم
الاجتماعية... أعطي مثال من
مجتمعك الجامعي على كل مفهوم
من المفاهيم؟

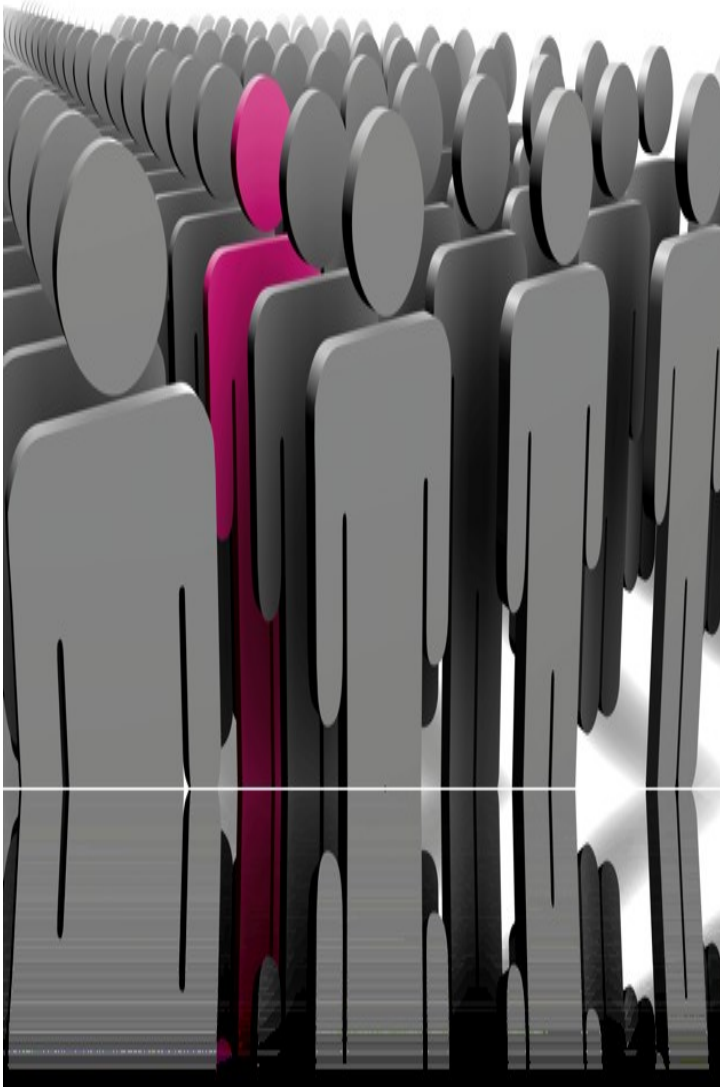
يتكون المجتمع من مجموعة
من التجمعات الاجتماعية ...
من أبرز هذه التجمعات
مايلي:

الحشد

- مجموعة من الأفراد الذين يجتمعون بشكل تلقائي في مكان محدد للتعبير عن موقف غضب أو فرح عن تأييد أو معارضة لموقف محدد.
- هناك اختلاف ما بين مفهومي الحشد والجماعة.

• ينقسم الحشد إلى نوعين رئيسيين :

- ✓ حشد تلقائي
- ✓ حشد معلن





العوام.

جماعات من الناس قد تشكل غالبية المجتمع يجمعها موقف معين ولكن لا يعني وجود تفاعل مباشر أو لقاء الوجه بالوجه بين أفراد هذه الجماعات ولكن ما يجمعهم اهتماماتهم المشتركة من قضايا معينة.

هناك عدة قضايا أو حقائق عن العوام أو الرأي العام :

- ✓ لا يعتبر الرأي العام واعيا بحقيقة القضايا المطروحة وأبعادها
- ✓ لا يهتم الرأي العام بجميع القضايا بنفس الدرجة.



✓ لا يعكس الرأي العام بالضرورة التفكير المنطقي العقلاني
للأفراد، ولكن تلعب العاطفة دور في ذلك
✓ الرأي العام لا يتكون من فراغ ولكن يتأثر بالجنس أو الطبقة
✓ الرأي العام ليس ثابتاً فهو يتغير من وقت لآخر في المجتمع
الواحد

- الجماعة: تنظيم اجتماعي يتكون نتيجة أنماط متكررة من العلاقات الاجتماعية، وتتكون الجماعة من مجموعة من الأفراد لهم هوية مشتركة ويعرفون أنفسهم كوحدة واحدة.

- تنقسم الجماعة إلى قسمين :

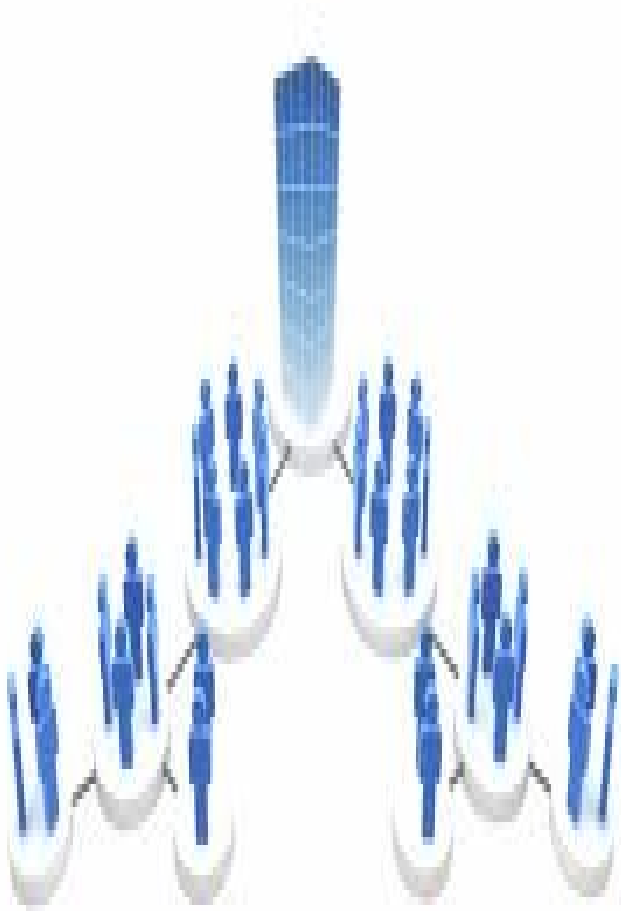
- ✓ الجماعة الأولية .

- ✓ الجماعة الثانوية.

- هناك عدد من العوامل المؤدية لنجاح واستمرارية الجماعات.



المنظمة هي: جماعة من الناس تكونت بشكل تلقائي من قبل فرد أو مجموعة من الأفراد لتحقيق هدف أو أهداف محددة وهي تتكون من مجموعة من المكنات والأدوار المنظمة والمتدرجة في المسئوليات، ولها مجموعة من القواعد التي تنظم العلاقة بين الأعضاء وتضع العقوبات على من يخالف هذه القوانين.





النظام الاجتماعي

هو: نمط من العلاقات الاجتماعية المنتظمة والمستمرة والتي تحاول إشباع احتياجات معينة لدى الأفراد.

البيروقراطية

- طريقة في التنظيم تعتمد على قوانين واضحة وبناء هرمي من السلطات الصريحة غير الشخصية.

- يتميز التنظيم البيروقراطي من وجهة نظر ماكس فيبر :

- تقسيم معقد للعمل

- تقسيم هرمي للعمل

- وجود قوانين تحدد علاقة العمل

- العلاقات رسمة غير شخصية



البيروقراطية

- تعيين الفرد بناء على كفاءته الوظيفية لا القرائية
- نظام المكافآت يعتمد على الكفاءة الوظيفية
- تعتمد على الأوراق والسجلات الرسمية لتسيير العمل
- اهم مساوئ البيروقراطية بما يلي:

- البطء في سير العمل
- سوء استغلال البعض لها
- التشدد في تنفيذ القوانين
- عدم تطوير العمل
- الشعور بالإحباط والظلم



نشاط (٥ دقائق)

في ضوء ما فهمتيه من أنواع التجمعات الإنسانية... أعطي مثال من مجتمعك على كل تجمع إنساني؟