

الواجب الفردي الثاني

آخر موعد للتسليم : الخميس 1441/8/2

الرقم الجامعي:

اسم الطالبة:

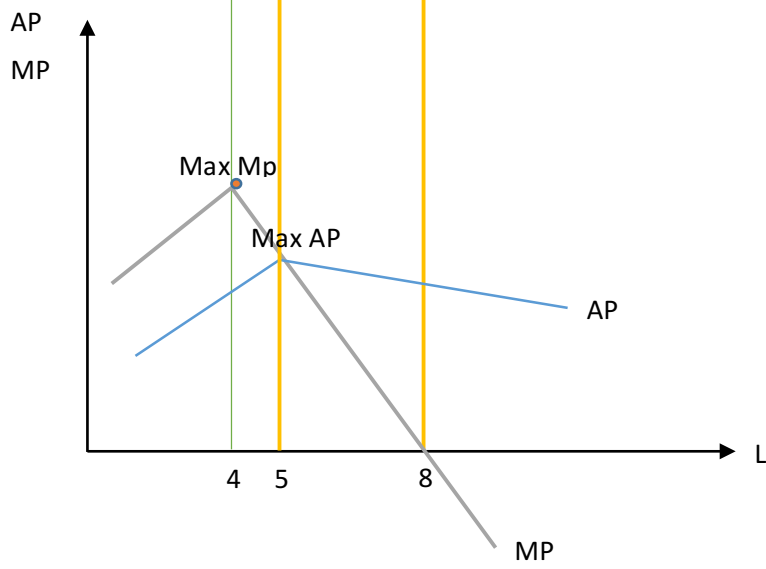
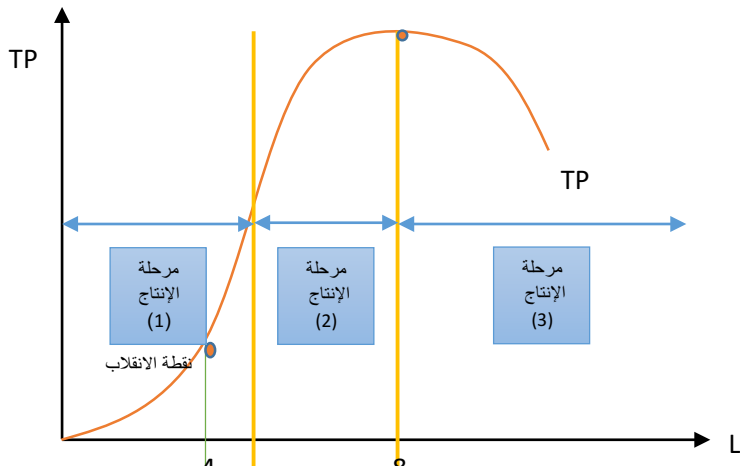
السؤال الأول:

إذا اعطيتي الجدول التالي:

عنصر العمل	عنصر رأس المال	الإنتاج الكلي	الإنتاج الحدي	الإنتاج المتوسط
0	30	0	-	-
1	30	1	1	1
2	30	3	2	1.5
3	30	6	3	2
4	30	12	6	3
5	30	15	3	3
6	30	17	2	2.83
7	30	18	1	2.28
8	30	18	0	2
9	30	15	-3	1.67

المطلوب:

- 1- أوجد قيم الإنتاج الحدي والإنتاج المتوسط.
- 2- ارسمي منحنيات الإنتاج الكلي والحدي والمتوسط ، وحددي على الرسم كلا من: (نقطة الانقلاب – max TP – max AP – max MP –)
- 3- متى يبدأ سريان مفعول قانون تناقص الغلة؟ **يبدأ سريان مفعول تناقص الغلة بعد العامل الرابع.**
- 4- حددي مراحل الإنتاج على الرسم .



السؤال الثاني:

إذا أعطيتي البيانات التالية:

MC	ATC	AVC	AFC	TC	VC	FC	Q
-	-	-	-	60	0	60	0
7	67	7	60	67	7	60	1
1	34	4	30	68	8	60	2
1	32	3	20	69	9	60	3
7	19	4	15	76	16	60	4
14	18	6	12	90	30	60	5
42	22	12	10	132	72	60	6
61	27,57	19	8,57	193	133	60	7
91	35.5	30,5	7.5	284	224	60	8
127	45,67	39	6.67	411	351	60	9
169	58	52	6	580	520	60	10

المطلوب:

- 1- أكمل الجدول السابق.
- 2- ارسمي منحنيات كلا من: التكاليف المتوسطة الكلية والتكاليف المتوسطة المتغيرة والتكاليف الحدية.
- 3- حددي على الرسم السابق نقطتي الإغلاق والتعادل.

