



إشراف :
ا.د حازم عويس

بحث مادة مبادئ التصميم العمراني
رفع شارع التحلية (حالة دراسية)

إعداد:
مشعل المقبل ، ابراهيم الجبهان
سليمان المجلي

الصفحة	المحتويات
٣	■ مقدمة
٤	■ موقع وأهداف البحث
٩ - ٥	■ القسم الأول
١٣ - ٦	■ القسم الثاني
٢٤ - ١٤	■ القسم الثالث

بسم الله الرحمن الرحيم والصلاة والسلام على
رسول الله وعلى آله وصحبه أجمعين أما بعد:

يعد هذا البحث جزء من دراستنا لمادة مبادئ
التصميم العمراني ، من خلال اخذ حالة دراسية
وهذه الحالة هو جزء من شارع التحلية وذلك
للقيام بتحليل مجموعة المباني الموجودة في
الموقع ودراسة البيئة المحيطة بهم ودراسة
مكونات البيئة الحضرية وعلاقة عناصر مثل
استعمالات الاراضي ونسب ارتفاعات المباني
بالنسبة للموقع والعلامات والمميزة وغيرها مع
المستخدمين من خلال الاحساس بالمكان ،
الاحساس بشكله بلونه وملمسه.

نسأل الله التوفيق..

أهداف البحث:

يهدف البحث إلى تحقيق العناصر التالية:

* القسم الأول

- تحديد استعمالات الأراضي.
- تحديد ارتفاعات المباني وحالتها الإنشائية.
- علاقة المباني مع السماء (خط السماء).

* القسم الثاني

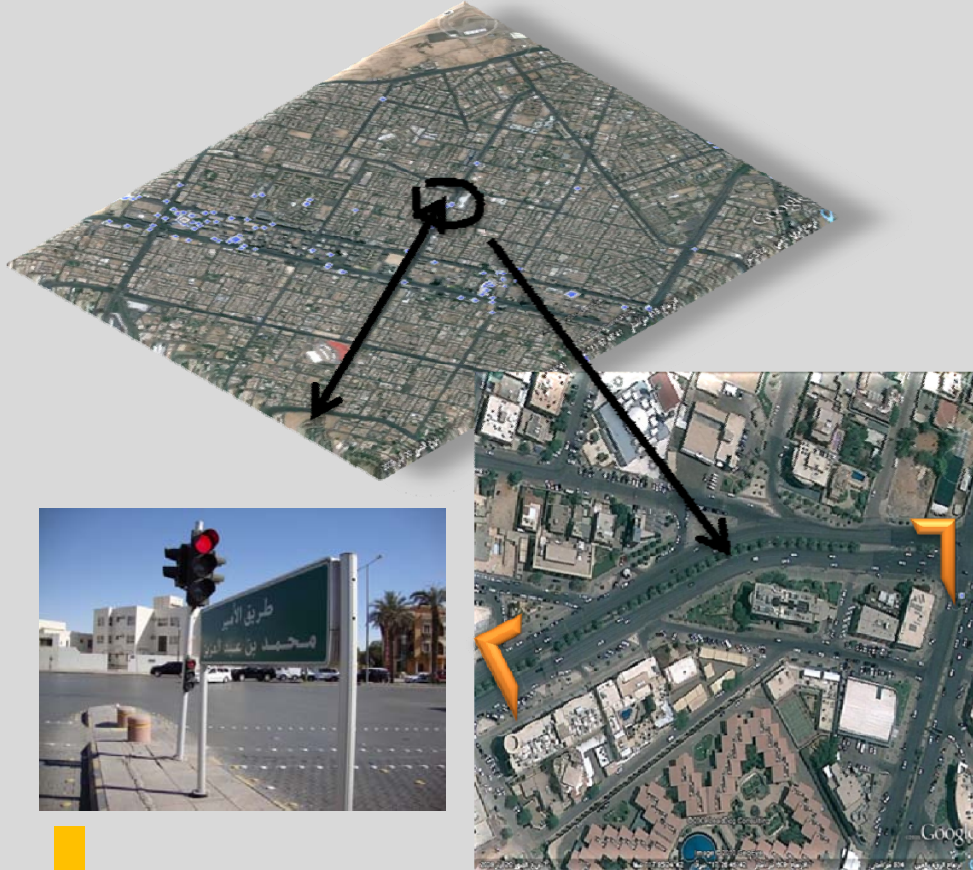
- العلامة المميزة.
- النمط الحضري للموقع.
- إيقاع المباني (retm).
- حدود المباني مع الشارع.
- قطاعات.

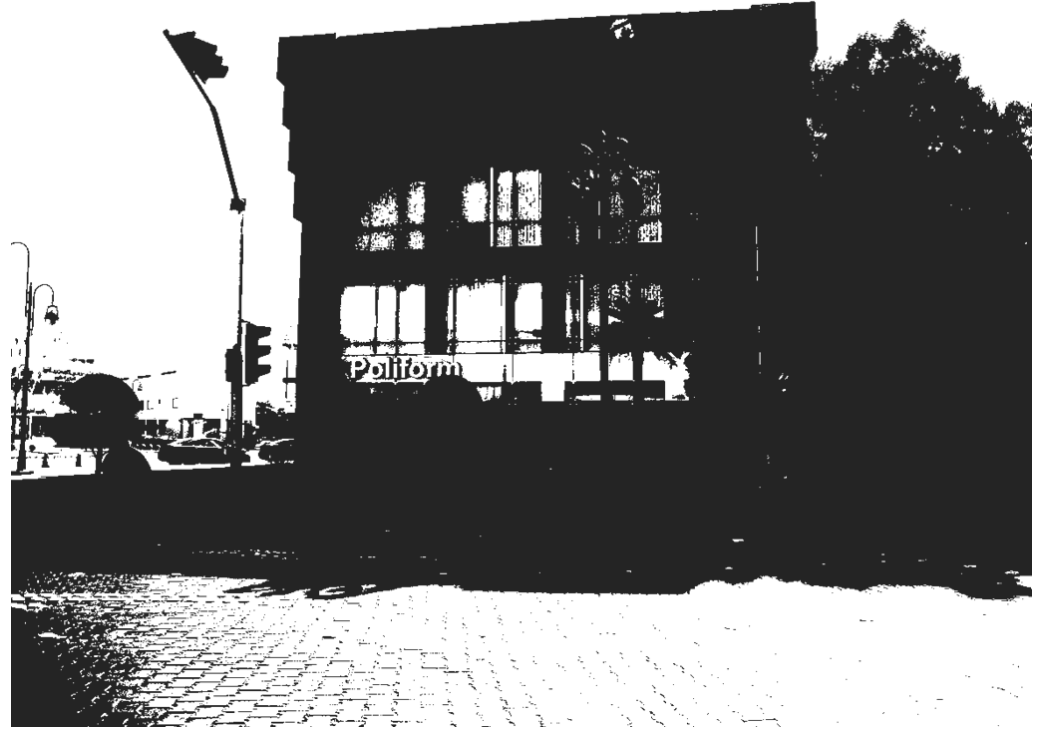
* القسم الثالث

- فرش الشارع.
- التتابع البصري.
- التلوث.
- شخصية المكان.
- المشكلات والاقتراحات.

الموقع:

موقع الحالة الدراسية هو في شارع التحلية وهو الجزء الممتد من تقاطع شارع الضباب مع التحلية وحتى ٦٠ مترا تقريبا داخل شارع التحلية.





القسم الأول



عدد ونسب استعمالات الأراضي:

الاستعمالات	العدد	%
سكني	٣	٢٠%
تجاري	١	٦,٢%
إداري	٥	٣٣,٣٣%
تجاري - إداري	٣	٢٠%
فضاء	١	٦,٢%
المرافق	٢	١٣,١%

سكني	■
تجاري	■
إداري	■
تجاري - إداري	■
فضاء	□
المرافق	■

نلاحظ من خلال التقسيم إن النشاط الإداري والنشاط التجاري الإداري يحتلان النسبة الأكبر من حيث الاستخدامات في هذا الجزء من شارع التحلية.



عدد الأدوار	%
٣ ادوار	٦٢%
دوريين	٣٨%

٣ ادوار



دوريين



بما إن شارع التحلية شارع تجاري ذو عرض ٣٠ متراً فإنه يسمح للبناء به حتى ٣ ادوار وهو ما تمثله المباني الإدارية والتجارية كما نراها على الموقع ذات اللون الأزرق الداكن.

مباني جديدة



مباني قديمة



الحالة الإنشائية متوسطة

حالات المباني	%
جديدة	٣٨%
قديمة	٦٢%

جميع المباني حالتها الإنشائية تتراوح بين الممتازة والجيدة ما عدا مبنى واحد يشكل ٨% تقريبا من عدد المباني وحالته الإنشائية متوسطة بالنسبة للمباني الأخرى ولكنه قابل للاستخدام.



الجهة اليسرى للقادم من شارع الضباب



الجهة اليمنى للقادم من شارع الضباب



القسم الثاني

العلامات المميزة

كوبر شندني



النمط الحضري للموقع

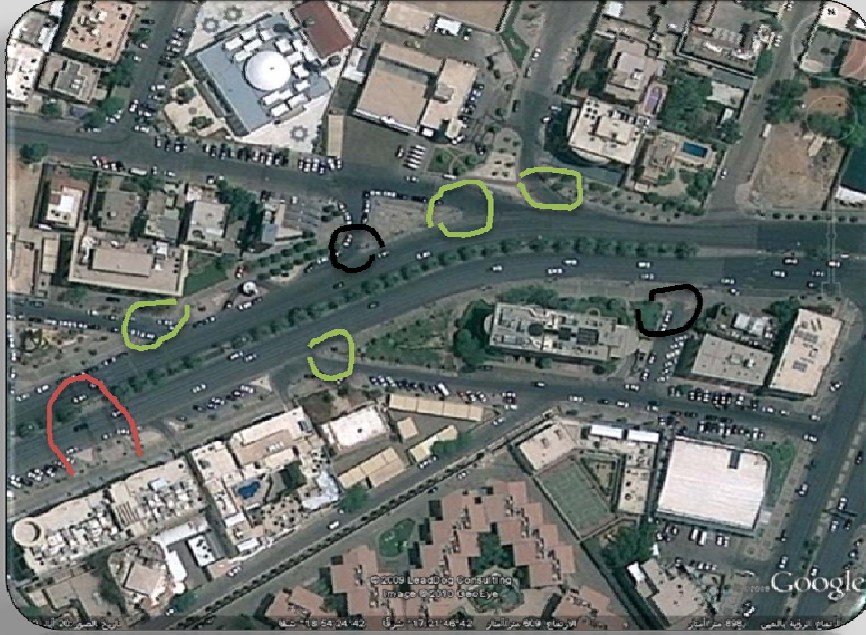


العلامات المميزة :

يعتبر مطعم كوبر شندني العلامة المميزة وهو في الغالب ما يستدل به الناس في هذا الموقع ، لكن هناك ايضا علامات مميزة مثل المظهر الجمالي الذي في الصورة والذي يستخدمه البعض في خريطتهم الذهنية للاستدلال بالمنطقة.

النمط الحضري:

لا يمكن إن نقول إن هناك هوية معمارية تمثل المكان ولكن في الغالب تأخذ كتل المباني أشكال المستطيل والمنحني وقد نرى دمج بينهما.



يتميز إيقاع المباني بأنها ليست على استقامة واحدة ويظهر ذلك من خلال وجود شوارع فرعية تعطي تقسيما للأراضي بشكل زاوي في بعض المناطق من الموقع مثل ما هو ممثل في الدوائر الخضراء، كما تبعد المباني عن الشارع بعرض ١٠ متر مما يعطي فرصه لاستخدامها كممرات مشاة وتنسيقها بالأشجار وأعمدة الإنارة، وهو ما يعطي تناسب بين كتل المباني والمحيط .







القسم الثالث

حركة المشاة



• يتميز شارع التحلية بأرصفته العريضة والتي يبلغ عرضها تقريبا ١٠ متر .

• تم استغلال هذه الارصفه لتكون ممرات مشاه وتزينها باعمده أناره وأشجار .

• كما نلاحظ المطب الصناعي الموجود بين الشارعين وتم وضع قطع خرسانية لتحديدده وهو ما يستخدم كممر للمشاة بين الشارعين وتم تميزه بنوع مختلف من التبليط.

• الغرض من السير غالبا ما يكون للتنزه لذلك نرى هذه الممرات مظهرها جميل في المساء من خلال الاناره والتشجير.



مواقف السيارات والخدمات المساندة:

- وجود أماكن للاستراحة على الأرصفة.



- هناك كتل مختلفة الحجم والشكل لتحديد الفراغات.

- وجود أحواض القمامة بشكل لا تشوه الشارع.



- مواقف السيارات بشكل مائل لتسهيل عملية الخروج والدخول يوجد هذا النوع من المواقف فقط.



أنماط التشجير:

- نرى على الارصفه استخدام لأشجار الزينة وهي مختلفة على اختلاف جانبي الرصيف.

- الجزيرة الموجودة في المنتصف تزينها أشجار النخيل وبين كل نخلتين نرى مجموعه من الزهور التي تزين المكان من الناحية الجمالية وتعطي راحة بصريه عند رؤيتها من قبل المشاهد.



اللوحات الإعلانية والإرشادية:

- المواد المستخدمة في اللوحات بعضها بلاستيكية وبعضها حديد وبعضها مستخدم فيها الإضاءة.

- تتفاوت حجم اللوحات فمنها الكبير والصغير.

- وجود لوحات تمثل خريطة للموقع مما يسهل للمستخدمين الوصول إلى الوجهة التي يريدونها.



أنماط الإضاءة:

- هذه الإنارة في الجزيرة الوسطية .
- اختلاف في ارتفاع أعمدة الإنارة .
- شكل الإنارة في طرفي الشارع مصممه بشكل جمالي مما يعطي حركة بصرية ممتعه.



أنماط التبليط:

- المادة المستخدمة في التبليط واحدة .

- هناك تنوع في شكل التبليط وتنوع في لونه وأيضا تنوع في ترتيبه.

- مادة التبليط الخرسانة .



أحواض النباتات:

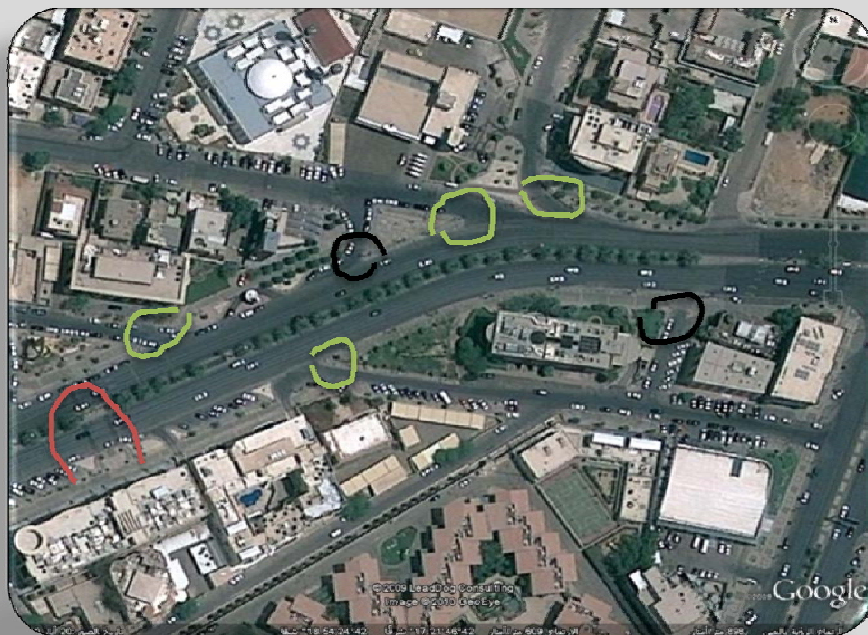
- اختلاف في ارتفاع وأحجام الأحواض .
- تعدد أنواع الأحواض وتختلف أشكالها منها المربع ومنها المستطيل.
- أيضا اختلاف الأحواض في ألوانها .



• هناك سوء في
الأرضية في بعض
الأرصفة قد تؤدي
بالضرر للمشاة .

• بعض الأحواض
الزراعية مهمة قد
تتحول إلى مستنقعات
ضارة .

• هنا على الشارع
يوجد أرض فضاء
أصبح مكان للمهمات.



• مطب عبور المشاة يقلل من سرعة السيارات ويعطي فرصة للنظر في ما يحتويه الشارع.

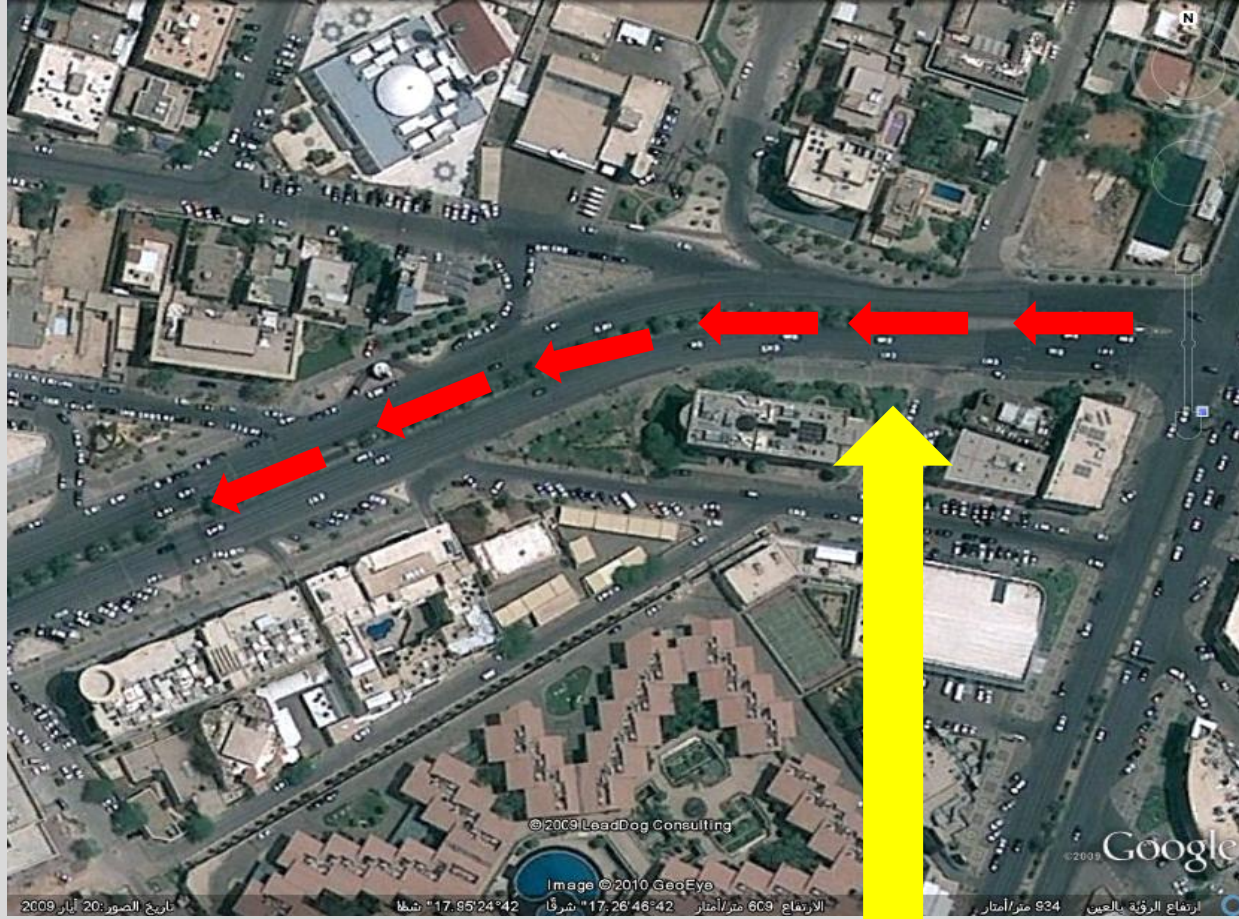
• المنعطف في الشارع أيضا يقلل من سرعة السيارات ويعطي بعضا من التشويق البصري.

• اللون الأحمر في الخريطة يقع ممر المشاة بعد المنعطف بمسافة معينة هنا لا يتيح للسائق التهور في السرعة

• اللون الأسود هنا دخول السيارات من الشارع الفرعي إلى الرئيسي.

• اللون الأخضر دخول السيارات من الشارع الرئيسي إلى الفرعي ونلاحظ الزاوية التي تصنعها أماكن الدخول والخروج لكي تسهل خروج ودخول السيارات من وإلى الشارع الرئيسي





إن المتابعة التي نراها في
الموقع تعطي إثراء وتشويق
بصري كما يساعد على
عرض كتل المباني بوضوح
العامل الذي يؤكد ترسيخ
الصورة الذهنية لدى
المستخدم .

مسار المتابعة



- يحتاج الموقع إلى زيادة المساحات الخضراء .
- كما يحتاج إلى إعادة تحديد الاستخدامات.
- زيادة الاعتماد على حركة الإنسان وتقليل حركة السيارات كما سنوضح بالرسم وذلك من خلال بناء مواقف سيارات في الشوارع الموازية لشارع التحلية من الخلف بحيث يقسم الشارع إلى عدة مناطق بحيث يتبع كل منطقة مواقف مناسبة العدد وبالتالي تحويل شارع التحلية بالكامل إلى ممرات مشاة.