

أبرز تعديلات قواعد الطرح والإدراج بالسوق الموازية السعودية

الرياض - مباشر: اعتمد مجلس إدارة هيئة السوق المالية السعودية قواعد طرح الأوراق المالية والالتزامات المستمرة المعدلة، والتعليمات الخاصة بإعلانات الشركات المعدلة وقائمة المصطلحات المستخدمة في لوائح هيئة السوق المالية وقواعدها المعدلة، والموافقة على قواعد الإدراج المعدلة وقائمة المصطلحات المستخدمة في قواعد السوق المعدلة.

وتضمنت تعديلات قواعد الإدراج إضافة الأحكام الخاصة بآلية انتقال للشركات المدرجة من السوق الموازية إلى السوق الرئيسية، والأحكام الخاصة بآلية الإدراج المباشر في السوق الموازية، بالإضافة إلى الأحكام الخاصة بالإدراج المزدوج للمصدرين الأجانب.

وشملت أحدث التغييرات الجوهرية على السوق الموازية- نمو: الانتقال من نمو إلى السوق الرئيسية، والإدراج المباشر، ومرونة أعلى للإدراج في نمو، وتقليل الحد الأدنى للصفقات العادية، إلى جانب إضافة التقارير المالية النصف سنوية.

أحدث التغييرات الجوهرية على نمو-السوق الموازية



9 2000 1919

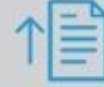
@tadawul

السوق المالية السعودية
Saudi Stock Exchange

ووضعت التعديلات بعض الشروط للانتقال من السوق الموازي- نمو إلى السوق الرئيسية؛ أبرزها مرور سنتين على الإدراج في الموازي، واستيفاء متطلبات الإدراج في السوق الرئيسية باستثناء القيمة السوقية، وموافقة مجلس إدارة الشركة على الانتقال من السوق الموازية للسوق الرئيسي- تاسي والإعلان عن ذلك للجمهور.

ماهي متطلبات الانتقال من نمو إلى السوق الرئيسية؟

بعد مضي سنتين من إدراج الشركة في السوق الموازية



1

بعد استيفاء جميع متطلبات الإدراج في السوق الرئيسية،
باستثناء القيمة السوقية، حيث أن الحد الأدنى لمتوسط
القيمة السوقية خلال الأشهر الستة السابقة لتقديم
الطلب هو 200 مليون ريال سعودي



2

يجب على المصدر قبل تقديم الطلب أن يفصح للجمهور
عن تقرير مجلس الإدارة مشتملاً على المعلومات المطلوبة
بموجب اللوائح التنفيذية ذات العلاقة



3

موافقة مجلس الإدارة على الانتقال إلى السوق الرئيسية
والإفصاح عنها للجمهور قبل بدء جلسة التداول التي تلي
صدور الموافقة



4

تقديم طلب الانتقال إلى السوق الرئيسية للسوق المالية
والإعلان عن تقديم الطلب للجمهور



5

يتم تعليق سهم الشركة لمدة لا تزيد عن خمسة جلسات تداول
إلى حين اكتمال إجراءات الانتقال، ثم يتم تداول أسهم الشركة
في السوق الرئيسية

9 2 0 0 0 1 9 1 9

@tadawul

السوق المالية السعودية
Saudi Stock Exchange

إجراء عملية اكتتاب عام.

وتعتبر السوق المالية السعودية "تداول" أول سوق خليجية تسمح بالإدراج المباشر، حيث تمكن الشركات من الإدراج مباشرة في السوق الموازي- نمو من غير عملية الاكتتاب، وستتمكن الشركة من بيع الحد الأدنى المطلوب من السيولة في نمو خلال مدة لا تزيد عن 12 شهراً من تاريخ الإدراج.

الإدراج المباشر في نمو - السوق الموازية

السوق المالية السعودية (تداول) تعتبر أول سوق خليجية تسمح بالإدراج المباشر

- يمكن الشركة من الإدراج مباشرة في نمو - السوق الموازية من غير عملية الاكتتاب
- ستتمكن الشركة من بيع الحد الأدنى المطلوب من السيولة في نمو - السوق الموازية خلال مدة لا تزيد عن 12 شهر من تاريخ الإدراج

متطلبات الإدراج المباشر للشركات الراغبة بالإدراج:



يجب على المصدر طرح 20% من أسهم الشركة، أو ما لا يقل عن 30 مليون ريال سعودي كقيمة للأسهم المطروحة، أيهما أقل



تعيين شخص مرخص له من قبل هيئة السوق المالية للعمل كمزود سيولة



تعيين مستشار مالي لتجهيز وتقديم نشرة الإصدار (من غير جزئية الطرح) للهيئة وتزويد السوق المالية تداول بخطة السيولة المقترح تنفيذها



استيفاء جميع متطلبات الإدراج في نمو - السوق الموازية باستثناء متطلبات نسبة الأسهم المطروحة

وتضمنت التعديلات تقليل الحد الأدنى للصفقات العادية في السوق الموازي من 15 ألف ريال، إلى 2.5 ألف ريال. وتكمن فوائد هذا التعديل، وفقاً للهيئة، في السماح للتداولات الصغيرة الحجم بقيمة 2.5 ألف ريال أن تعكس على تقارير السوق الإحصائية، وأسعار الافتتاح والإقفال، وطريقة حساب المؤشر.

تداول
Tadawul

تقليل الحد الأدنى للصفقات العادية

ما هو التغيير؟

تقليل الحد الأدنى للصفقات العادية إلى (2,500) ريال سعودي، بدلاً من الحد الأدنى الحالي (15,000) ريال سعودي



ما هي فوائد هذا التغيير؟

السماح للتداولات الصغيرة الحجم بقيمة (2,500) ريال سعودي أن تنعكس على:



3
طريقة حساب
المؤشر



2
أسعار الافتتاح
والإقفال



1
تقارير السوق
الإحصائية

92000 1919

@tadawul

السوق المالية السعودية
Saudi Stock Exchange

وبحسب التعديلات الجديدة على قواعد الطرح في السوق الموازية- نمو إلى تحويل التقارير المالية من ربع سنوية إلى تقارير

نصف سنوية، وتعديل مدة الإفصاح عن القوائم المالية السنوية إلى 90 يوماً، والنصف سنوية إلى 45 يوماً.

تداول
Tadawul

التقارير المالية النصف السنوية

ما هي التغييرات؟



ما هي فوائد هذه التغييرات؟



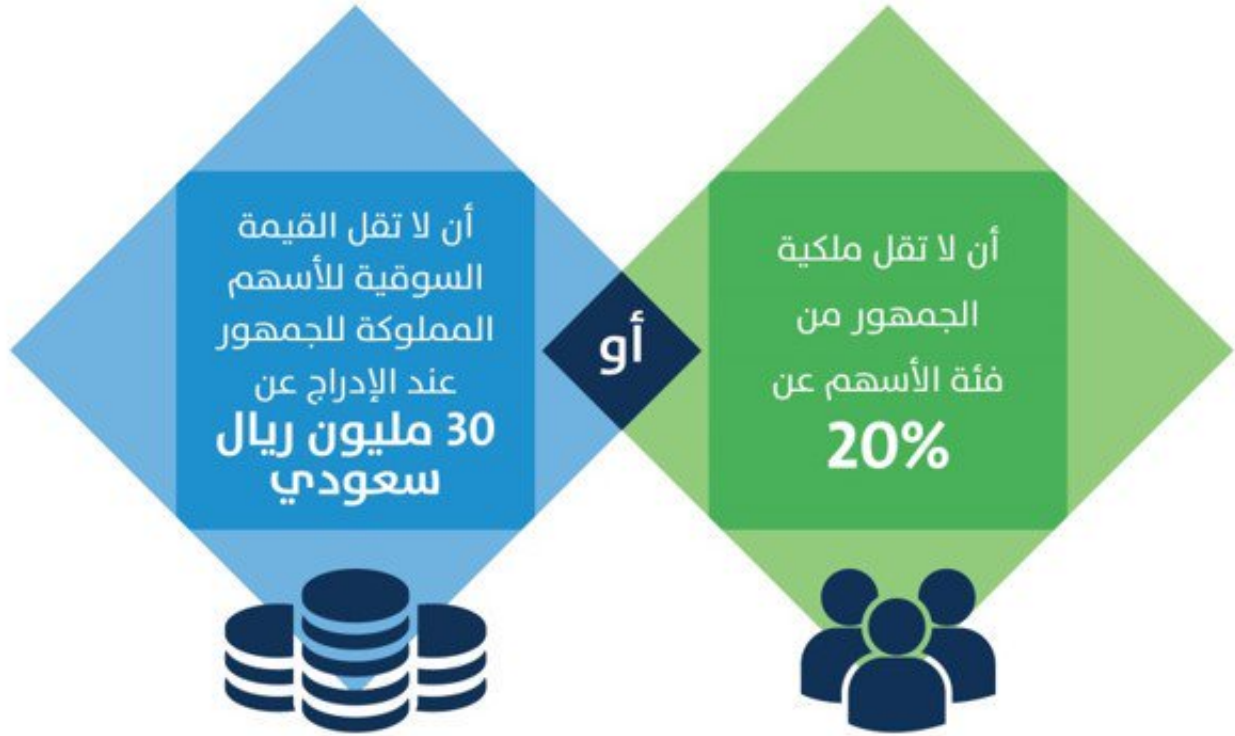
92000 1919

@tadawul

السوق المالية السعودية
Saudi Stock Exchange

وتم وضع معايير إضافية للإدراج الاختياري في التعديلات خلال وقت الإدراج في السوق الموازي- نمو؛ وتتضمن ألا تقل ملكية الجمهور من فئة الأسهم عن 20 بالمائة، أو ألا تقل القيمة السوقية للأسهم المملوكة للجمهور عند الإدراج عن 30 مليون ريال سعودي.

ما هي معايير الإدراج الاختيارية الإضافية خلال وقت الإدراج في نمو - السوق الموازية؟



92000 1919

@tadawul

السوق المالية السعودية
Saudi Stock Exchange

ووفقاً للقواعد المنظمة للسوق الموازية- نمو، يقتصر تداول الأسهم المدرجة في السوق الموازية على المستثمرين المؤهلين، ويعد الشخص المرخص له الذي يتم من خلاله تداول الأسهم في السوق الموازية وحقوق الأولوية الخاصة بتلك الأسهم مسؤولاً عن التأكد من الالتزام بهذه الفقرة.

ويجب ألا يقل عدد المساهمين من الجمهور عن 50 مساهماً عند الإدراج.

يذكر أن نفاذ هذه القواعد وقائمة المصطلحات سيكون اعتباراً من تاريخ 6 أكتوبر/ تشرين الأول لعام 2019.

ترشيحات:

هيئة السوق السعودية تعتمد القواعد المعدلة لطرح وإدراج الأوراق المالية

القويز: تعديلات قواعد طرح تشجع الشركات الأجنبية للإدراج بالسوق السعودية

تعرف على آلية انتقال الشركات السعودية من "الموازي" إلى الرئيسي

السعودية.. تفاصيل تعديل نظام السوق المالية

السعودية.. "سكني" يطلق 4 مخططات سكنية جديدة للأراضي المجانية

"وافي" يقر تعديلات جديدة بمعايير تأهيل المطورين بالسعودية

2.95 مليار ريال مستحقات السعوديين من تأمين المركبات بـ6 أشهر

تقرير: 18.6 مليار ريال أرباح متوقعة لـ44 شركة سعودية بالربع الثالث

السياحة السعودية تجري تعديلات بشأن مرافق الإيواء السياحي

شركة أبحاث تتوقع نتائج 37 شركة سعودية بالربع الثالث

النقل العام السعودية تصدر عقوبات مخالفات نشاط الأجرة والتوجيه