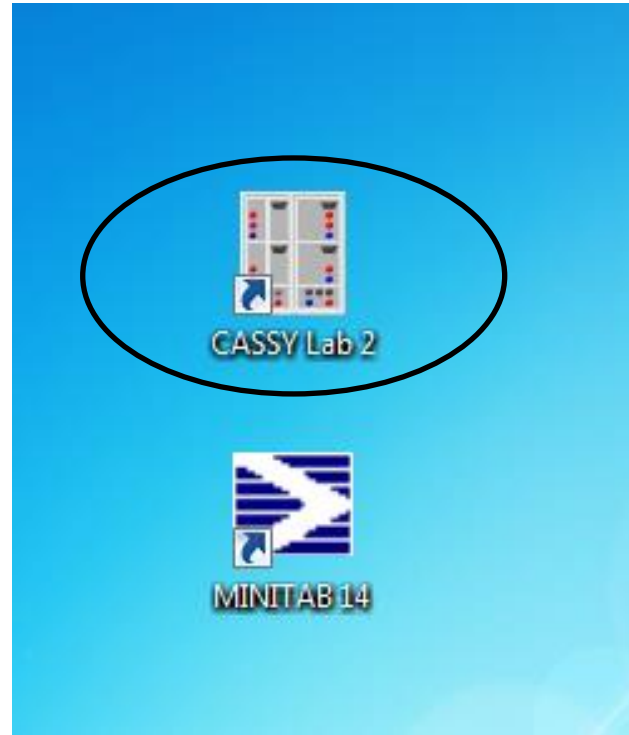


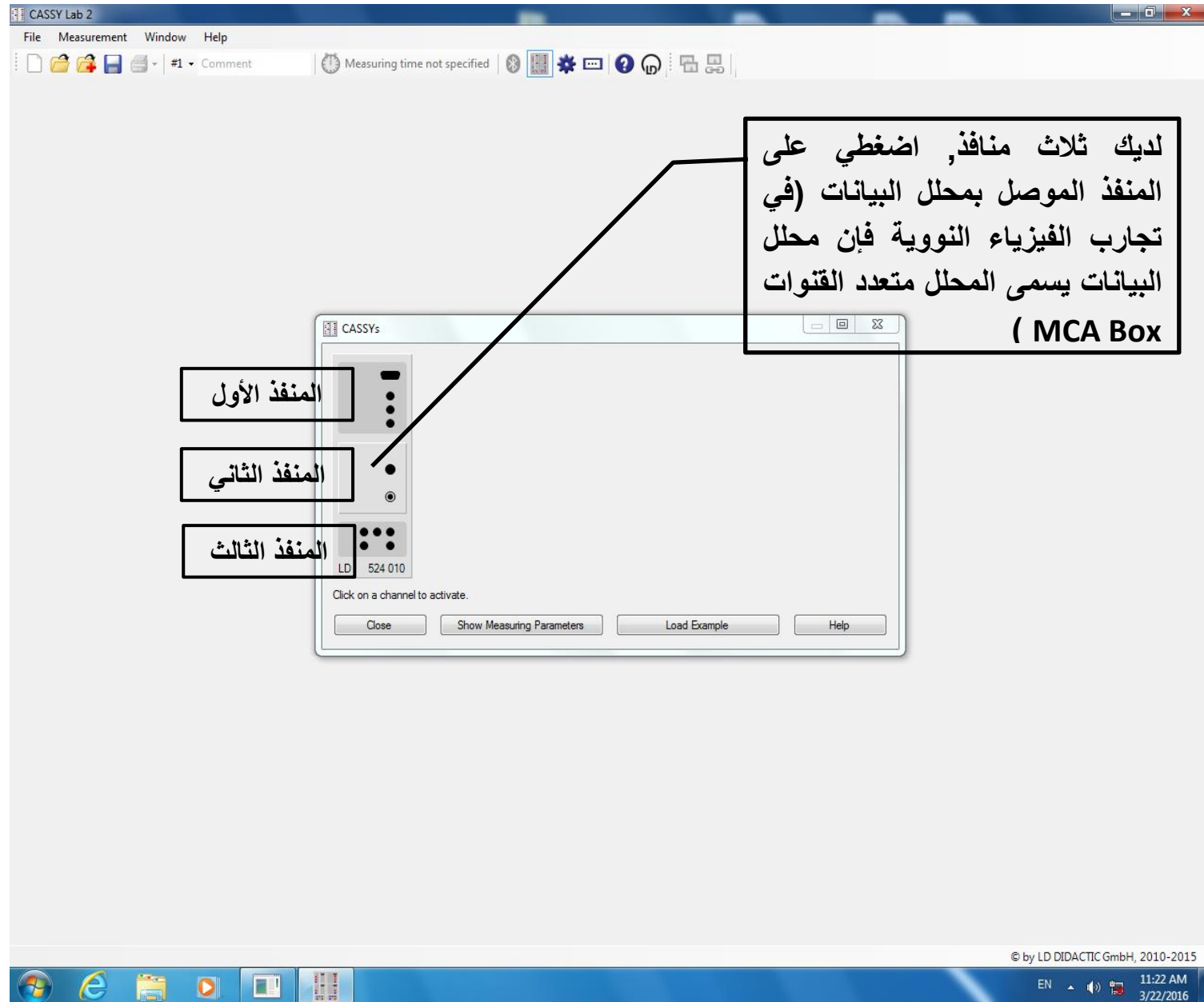
برنامج كاسي لاب 2

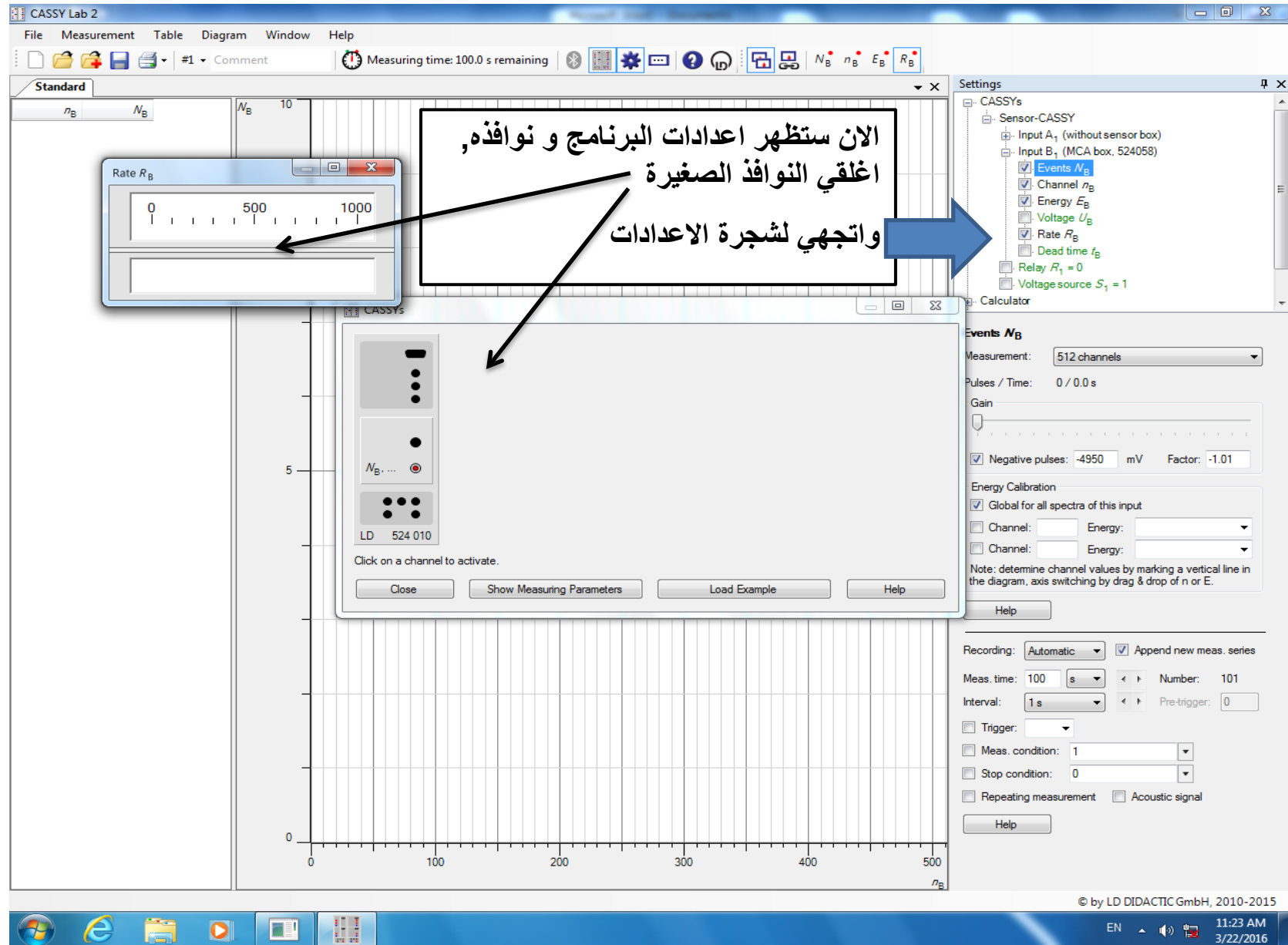
CASSY Lab 2

هو برنامج تحليل بياني متطور يحتوي على ترتيب متفرع من الإعدادات المختلفة لتواكب جميع أنواع الرسومات و خصائصها, للدخول إلى البرنامج انقر على ايقونة CASSY Lab 2 من سطح المكتب:

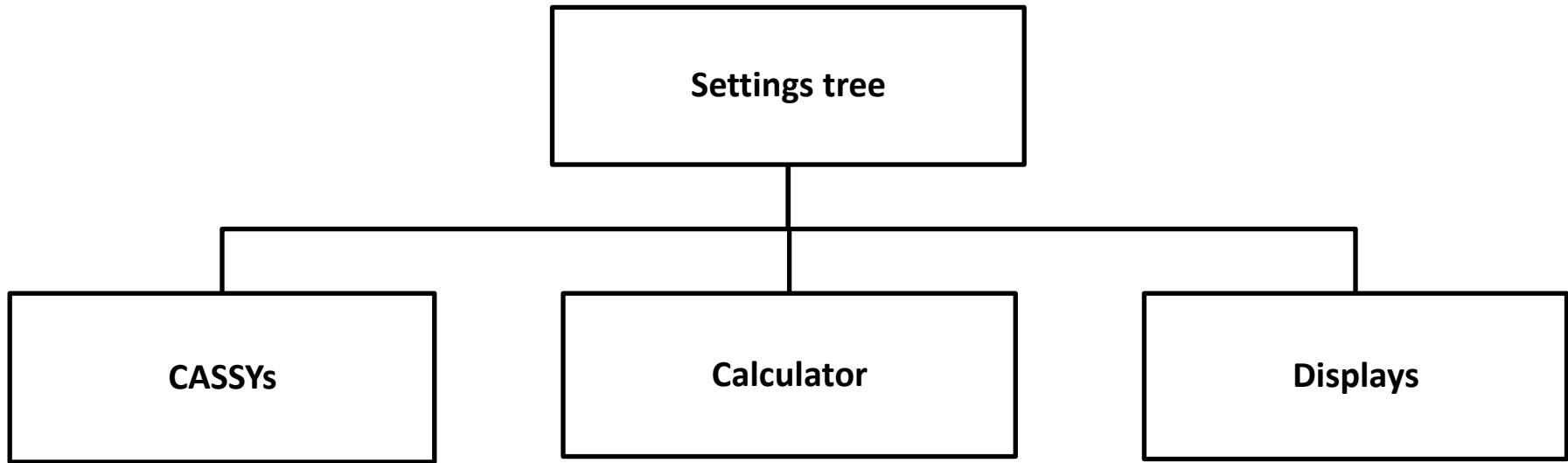


ستظهر لك الصفحة التالية و التي تحتوي على نافذة صغيرة باسم CASSYs بالإضافة لشاشة البرنامج :

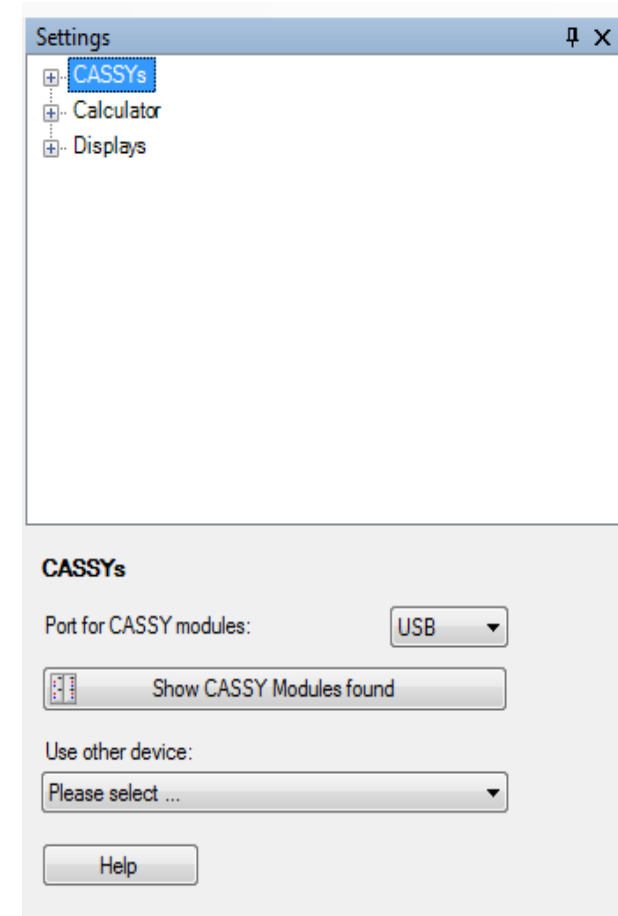
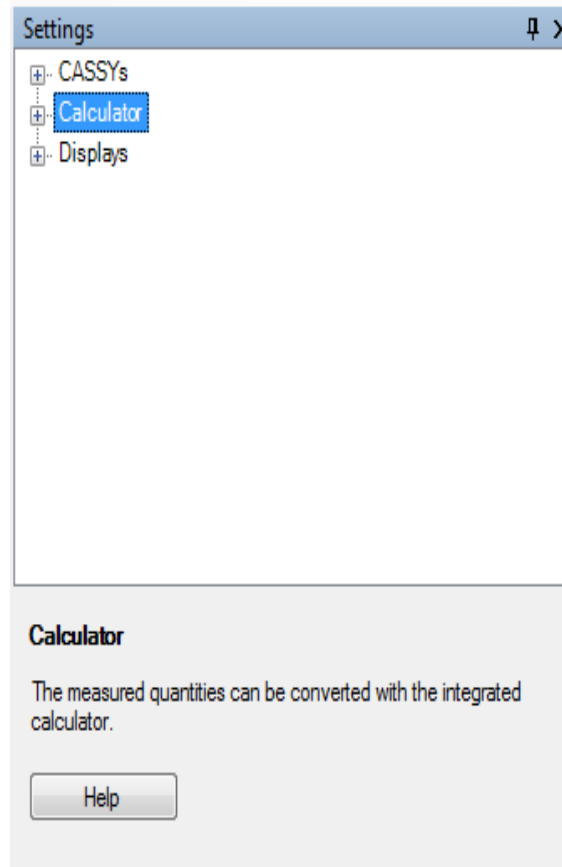
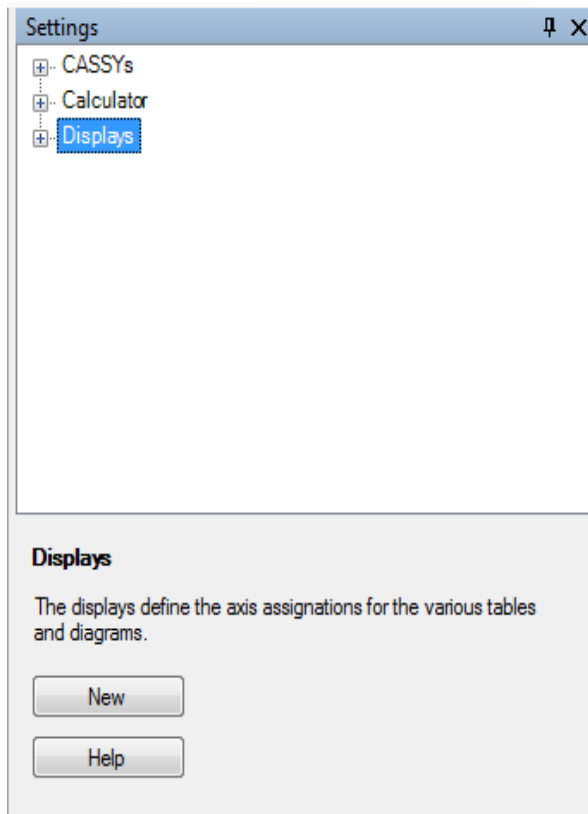




الشكل العام لشجرة الإعدادات هو :



و تحت كل تفرع عدة خيارات يمكن مشاهدتها بالنقر على علامة + الموجودة عند كل تفرع

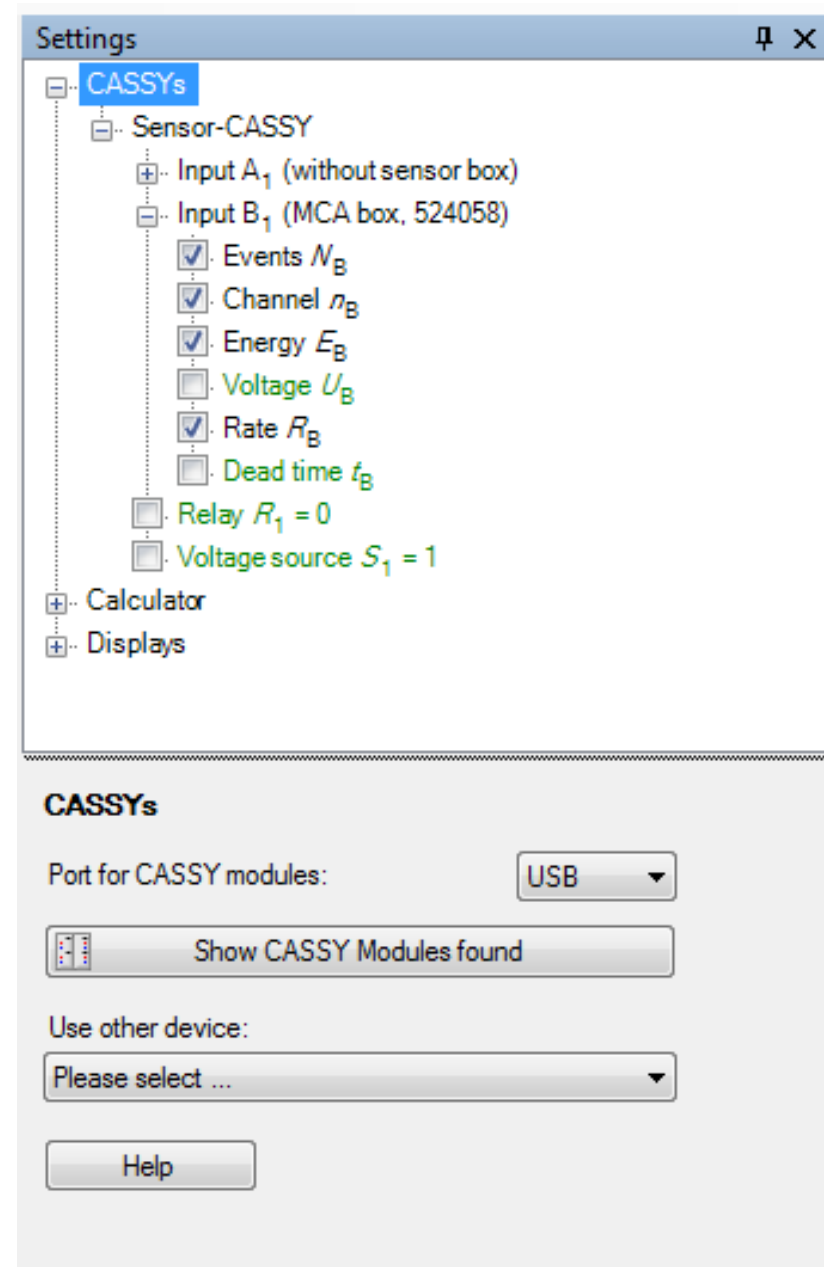


بالنقر على تفرع CASSYs ستظهر لك عدة خيارات تحت هذا التفرع, أهم هذه الخيارات و التي لابد أن تكون مفعلة لديك (أي يوجد علامة \checkmark أمامها) هي :

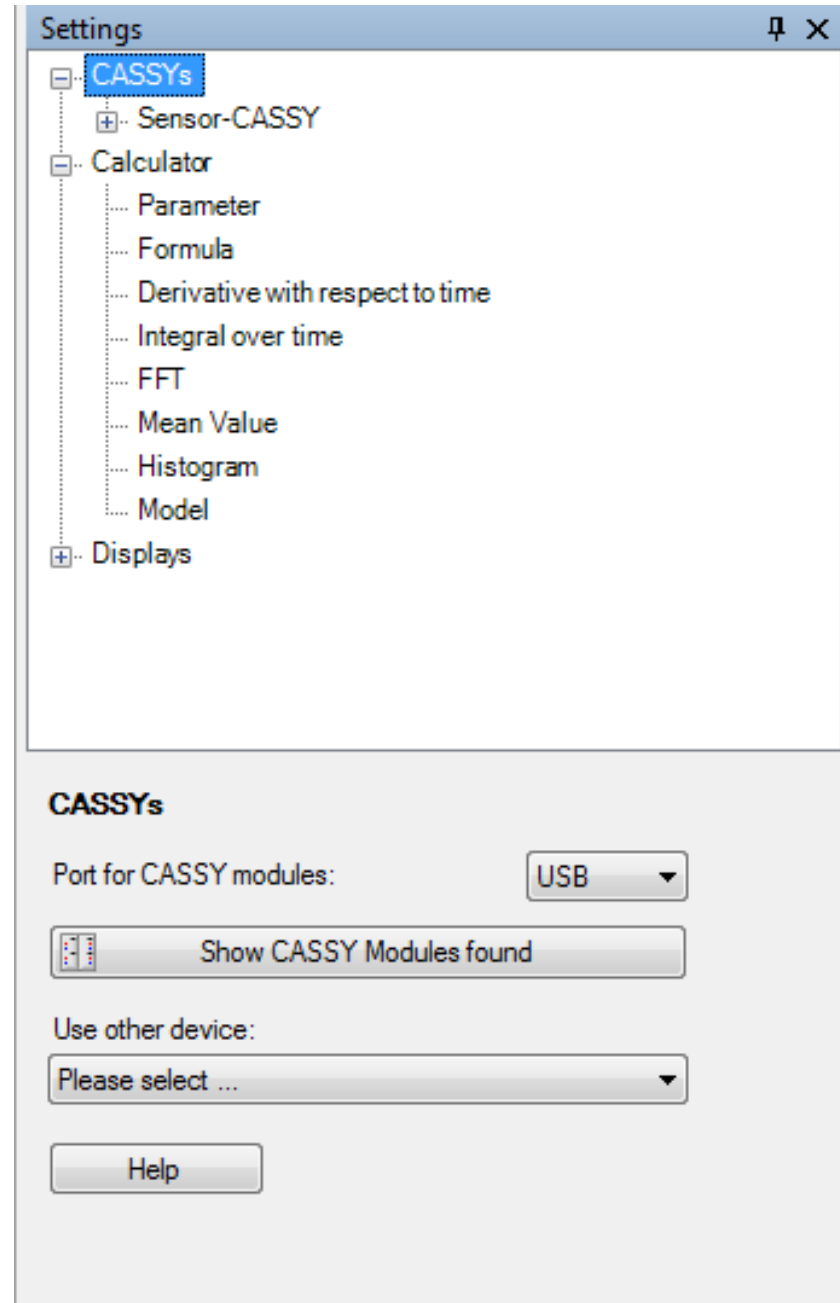
عدد المعدودات هي Events

رقم القناة هي Channel

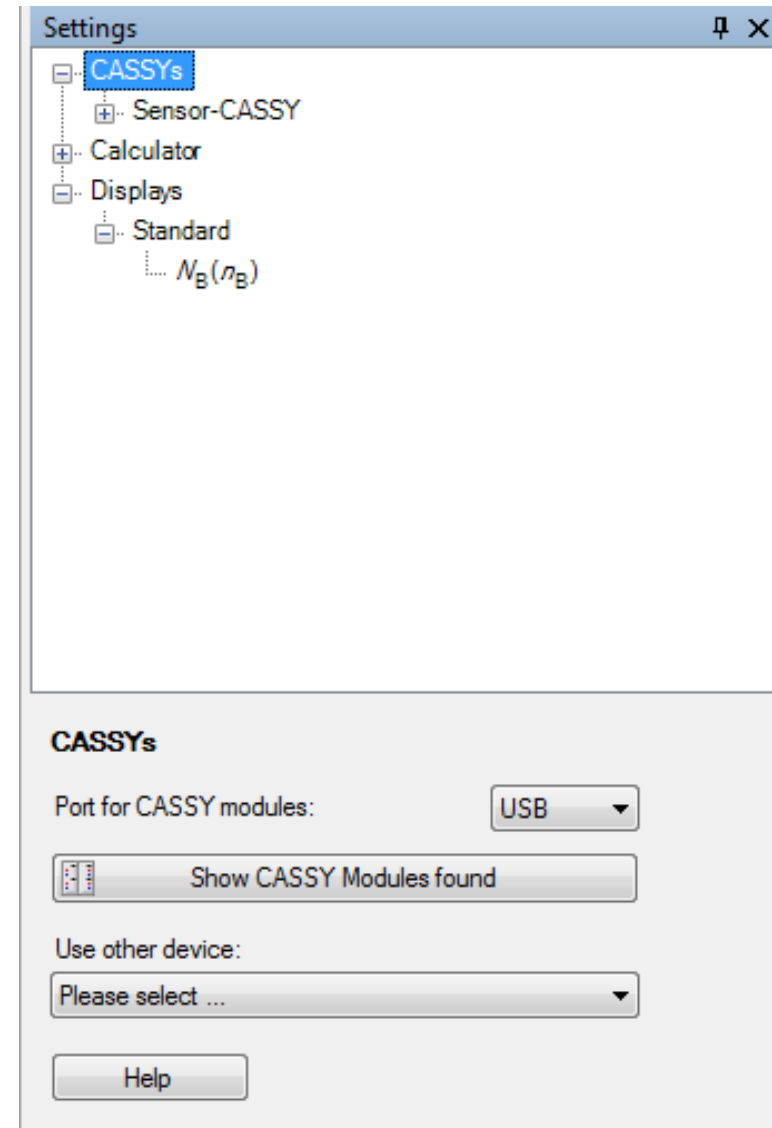
طاقة القناة هي Energy

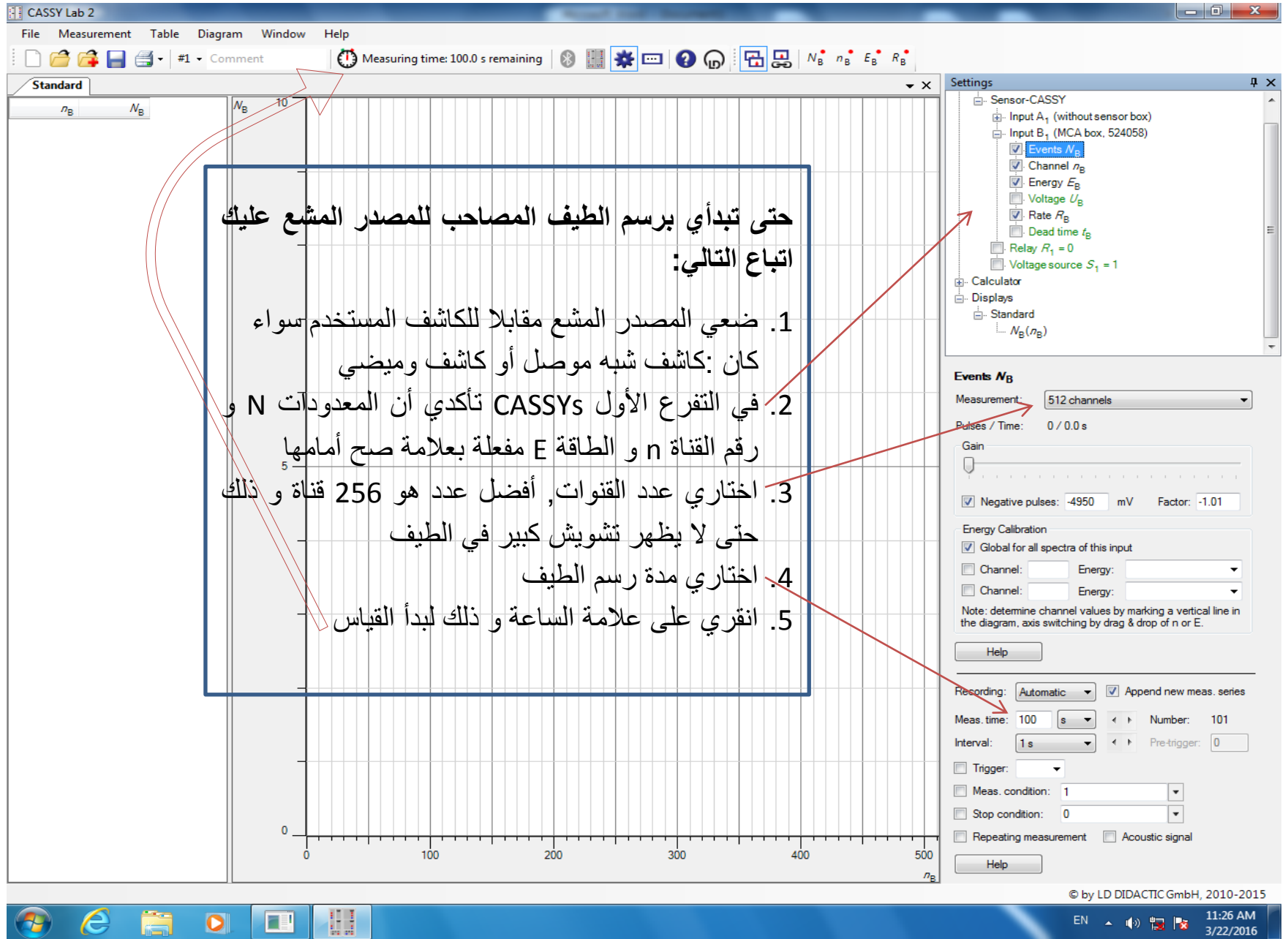


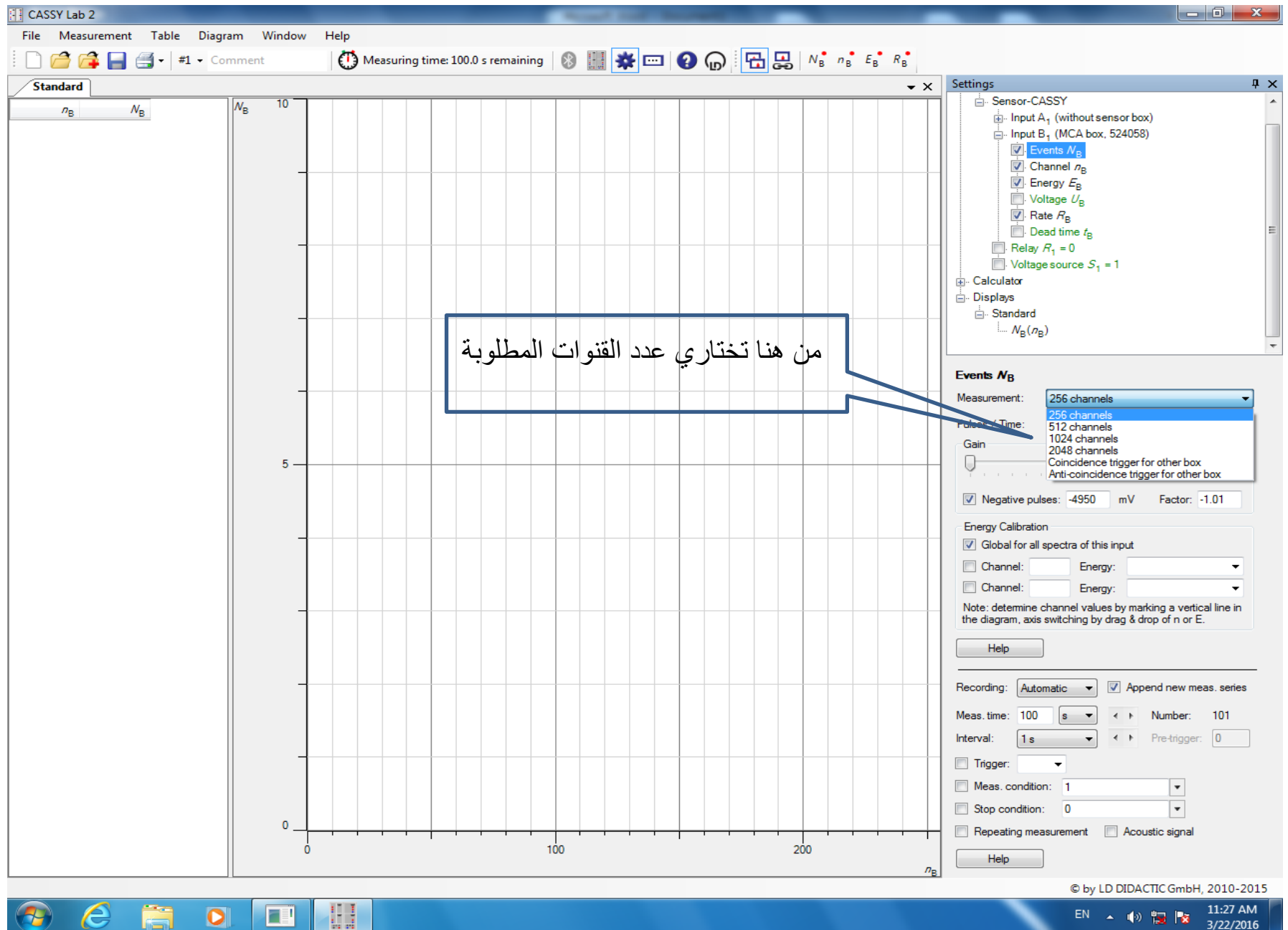
بالنقر على تفرع Calculator ستظهر لك عدة خيارات تحت هذا التفرع, كل خيار له معنى معين في التجربة و ليس من الضروري استخدامها جميعا في التجربة الواحدة

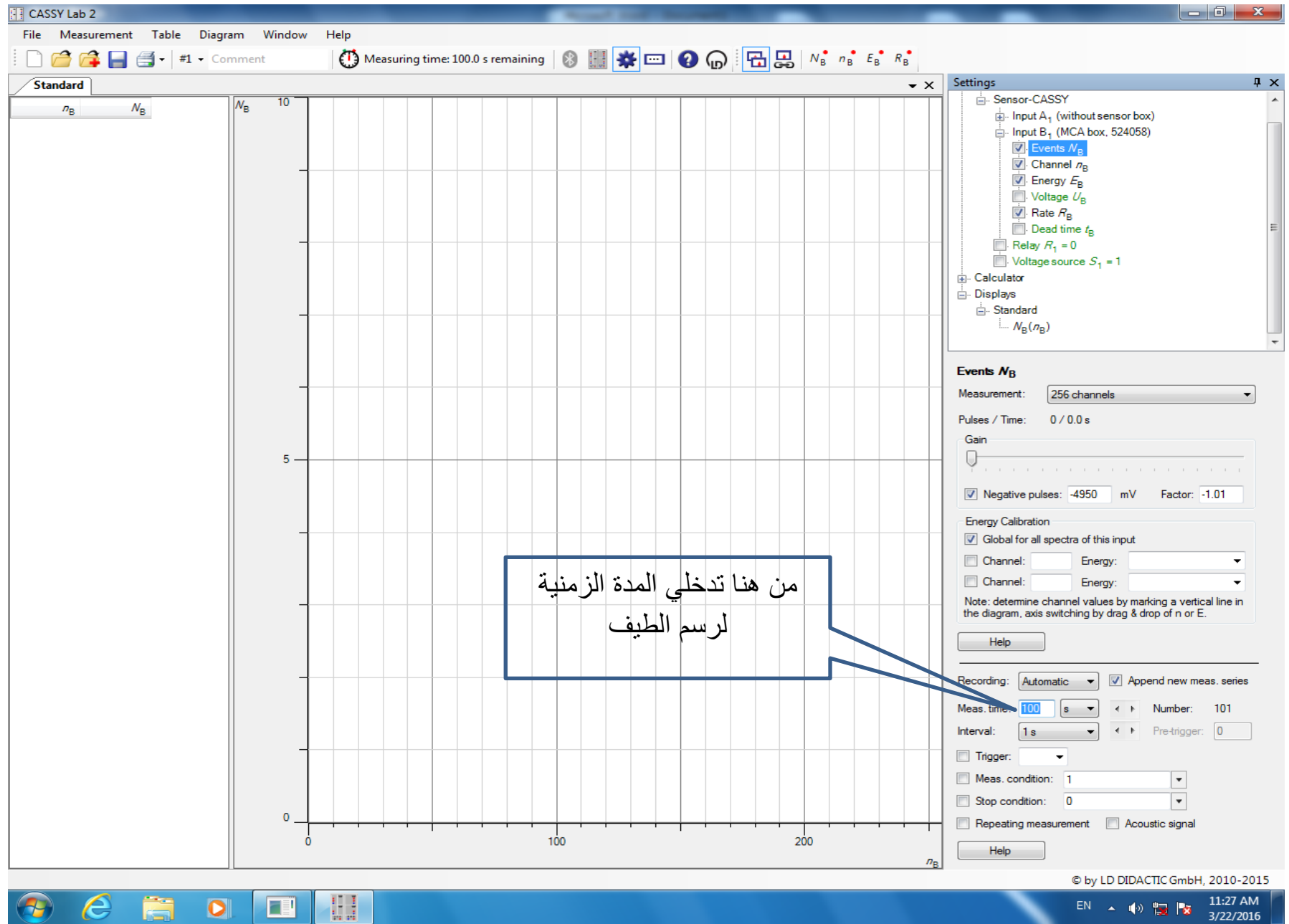


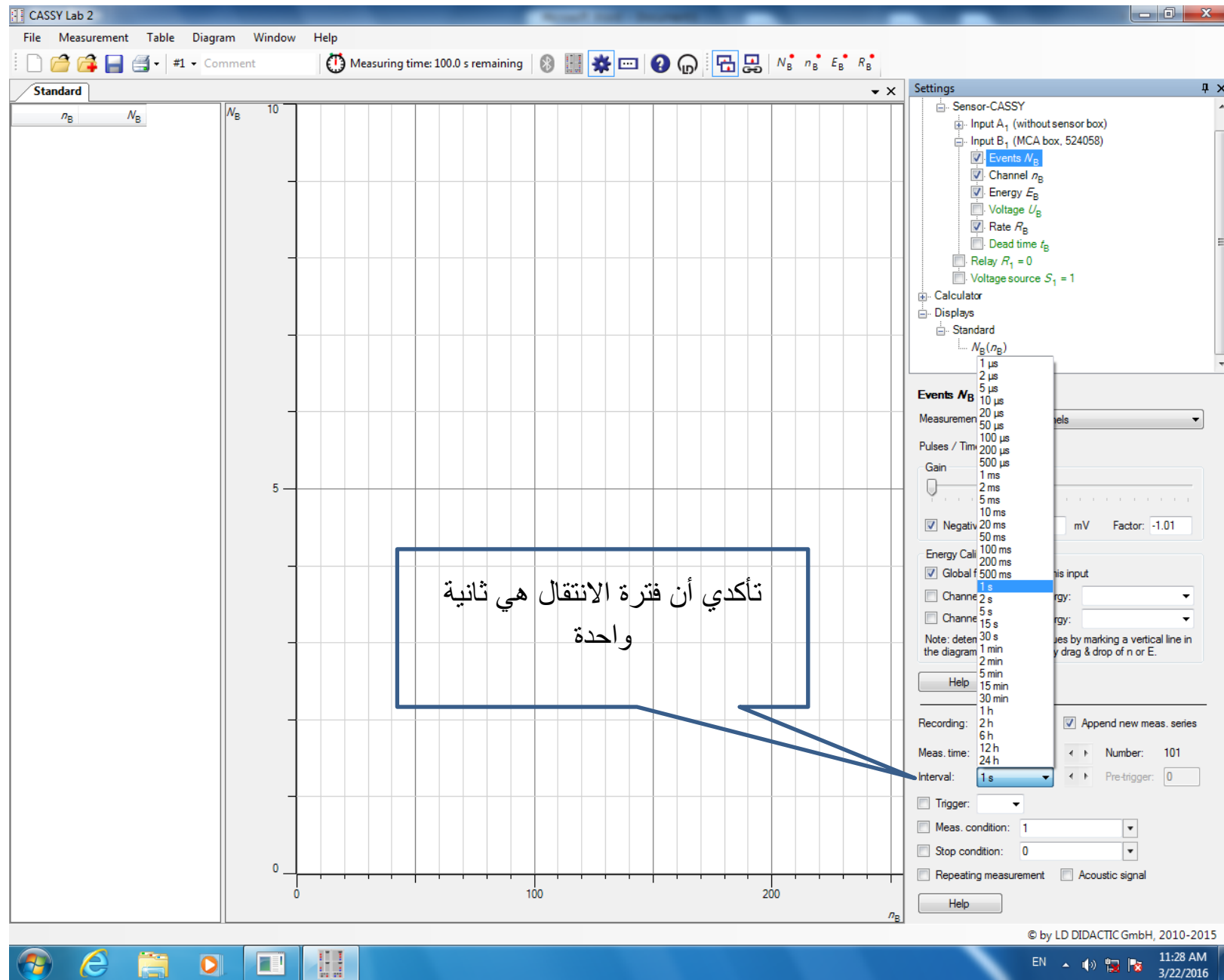
بالنقر على تفرع Displays سيظهر لك
 المنحنى الاعتيادي المرسوم (المعدادات N
 لكل قناة n) , يمكن التحكم بالمنحنى و
 محاوره عن طريق هذا التفرع

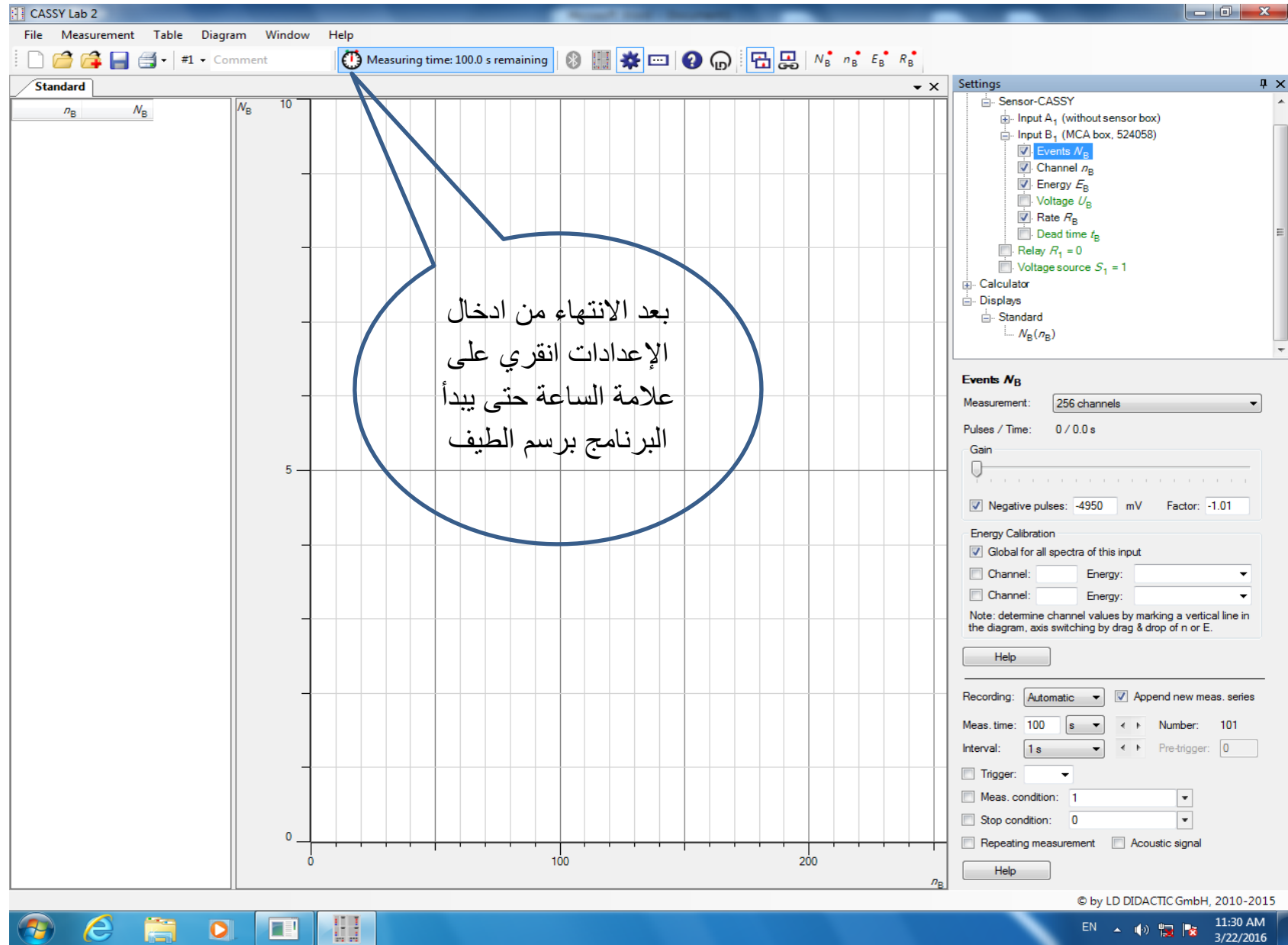


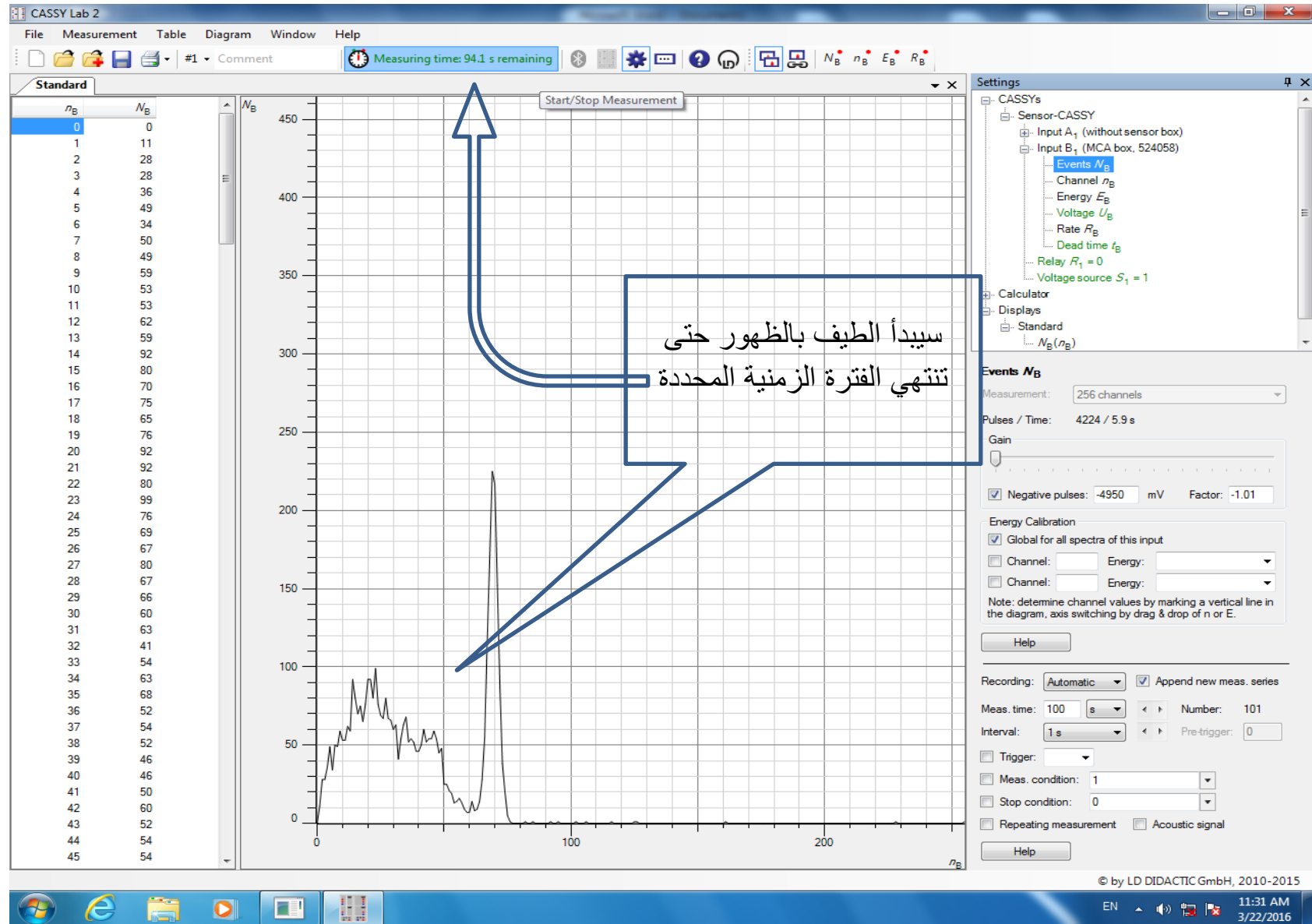


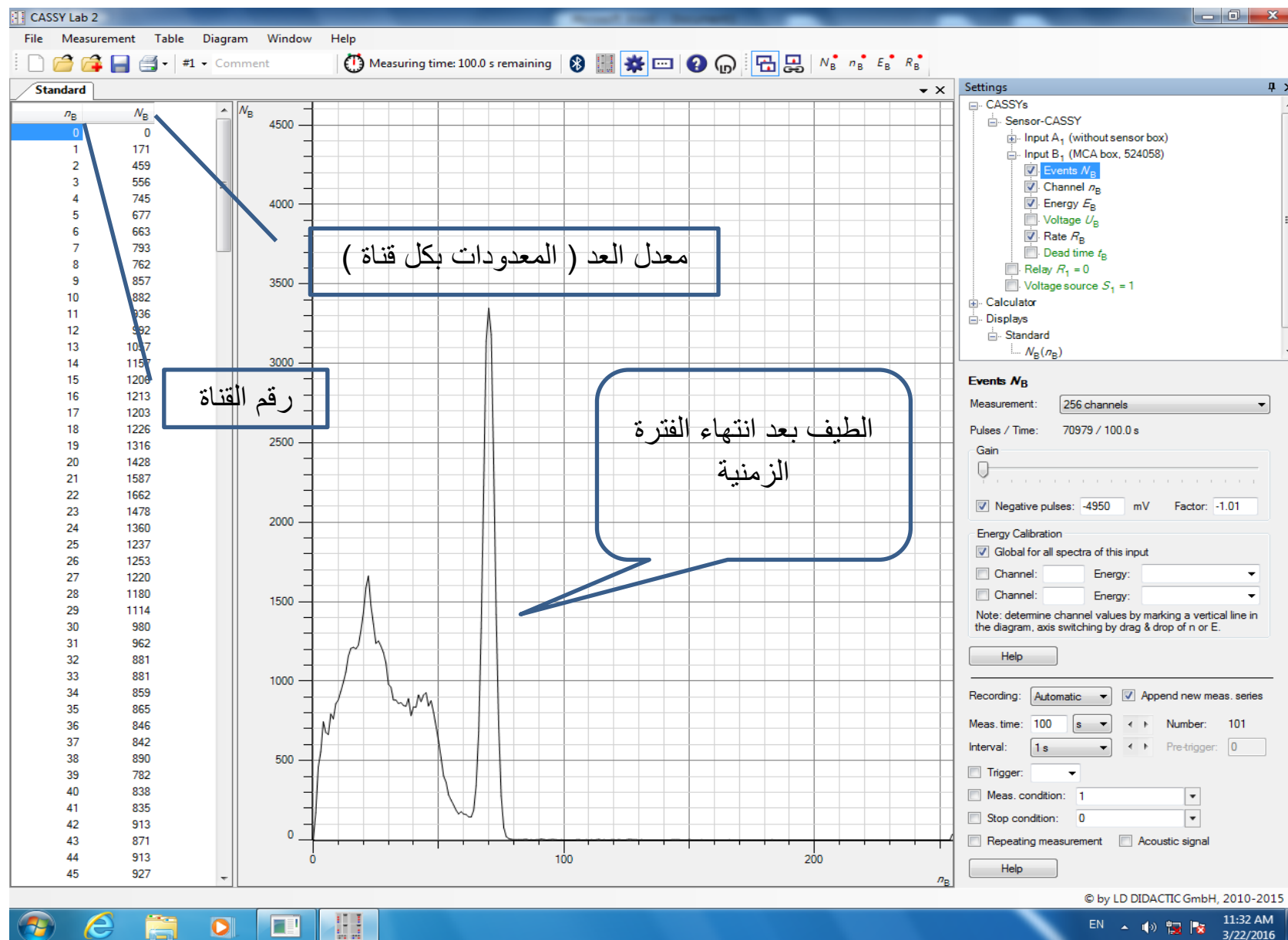


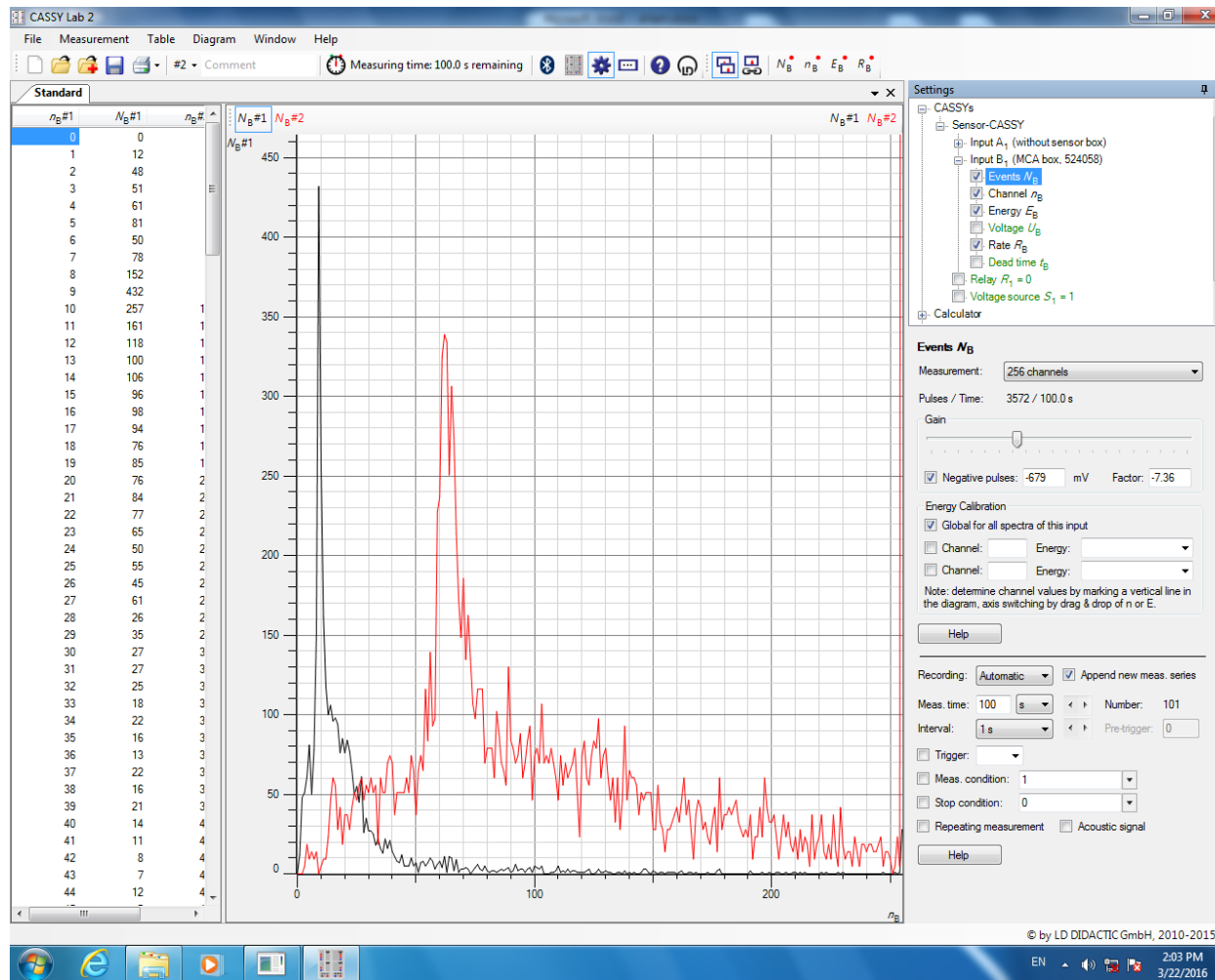




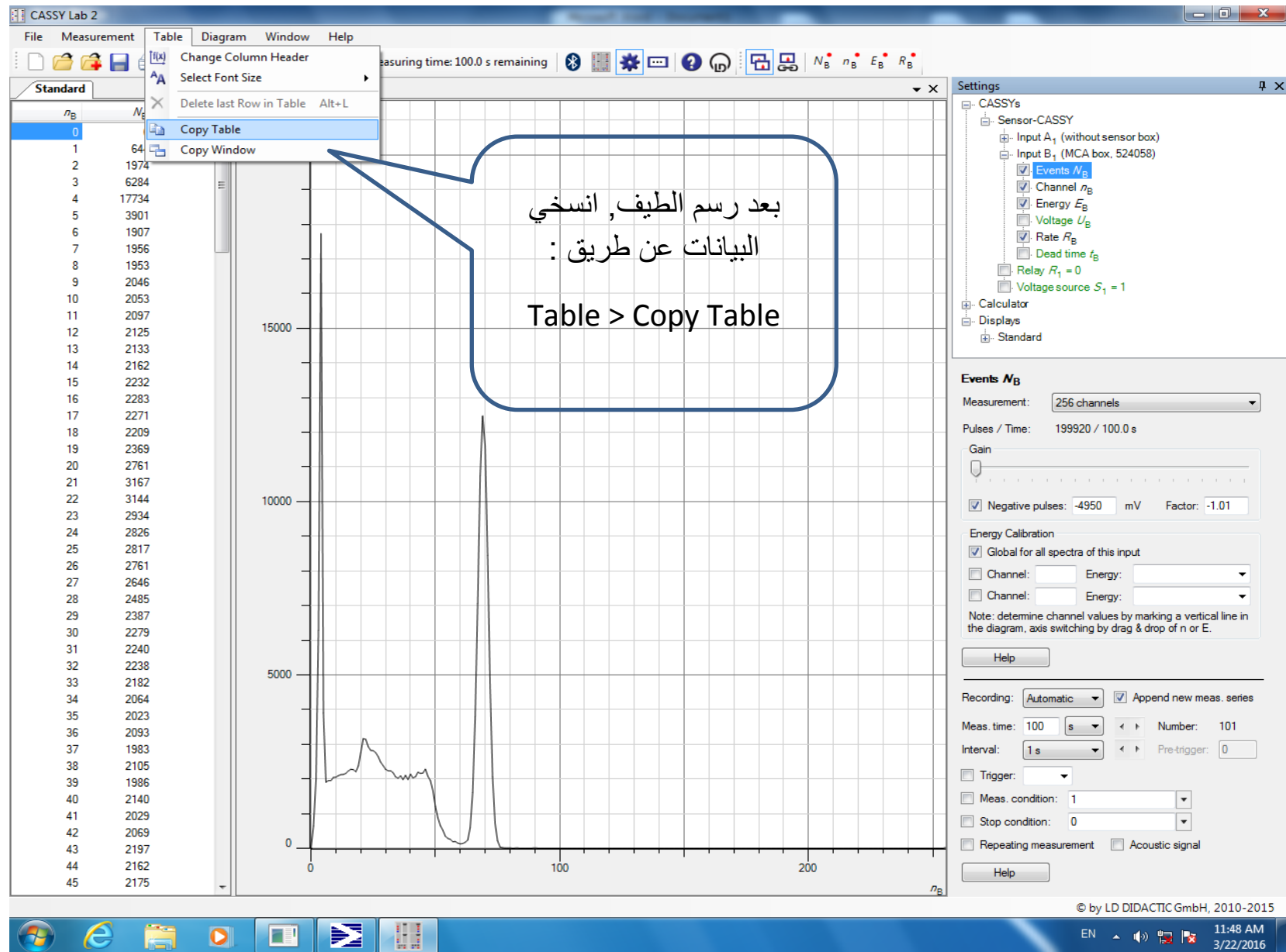








و هكذا مع بقية
العناصر المشعة ,,
تذكرني يمكنك مسح
الطيف عن طريق
النقر على $F4$, عند
عدم مسح الطيف
السابق فإن البرنامج
سيقوم برسم الطيف
الجديد فوقه و لكن
بلون مختلف



1 ادخلي على برنامج المينيتاب و قومي
بلصق البيانات المنسوخة من برنامج كاسي

2 غيري أسماء الأعمدة
لتصبح بشكل مرتب و
ضعي الوحدات

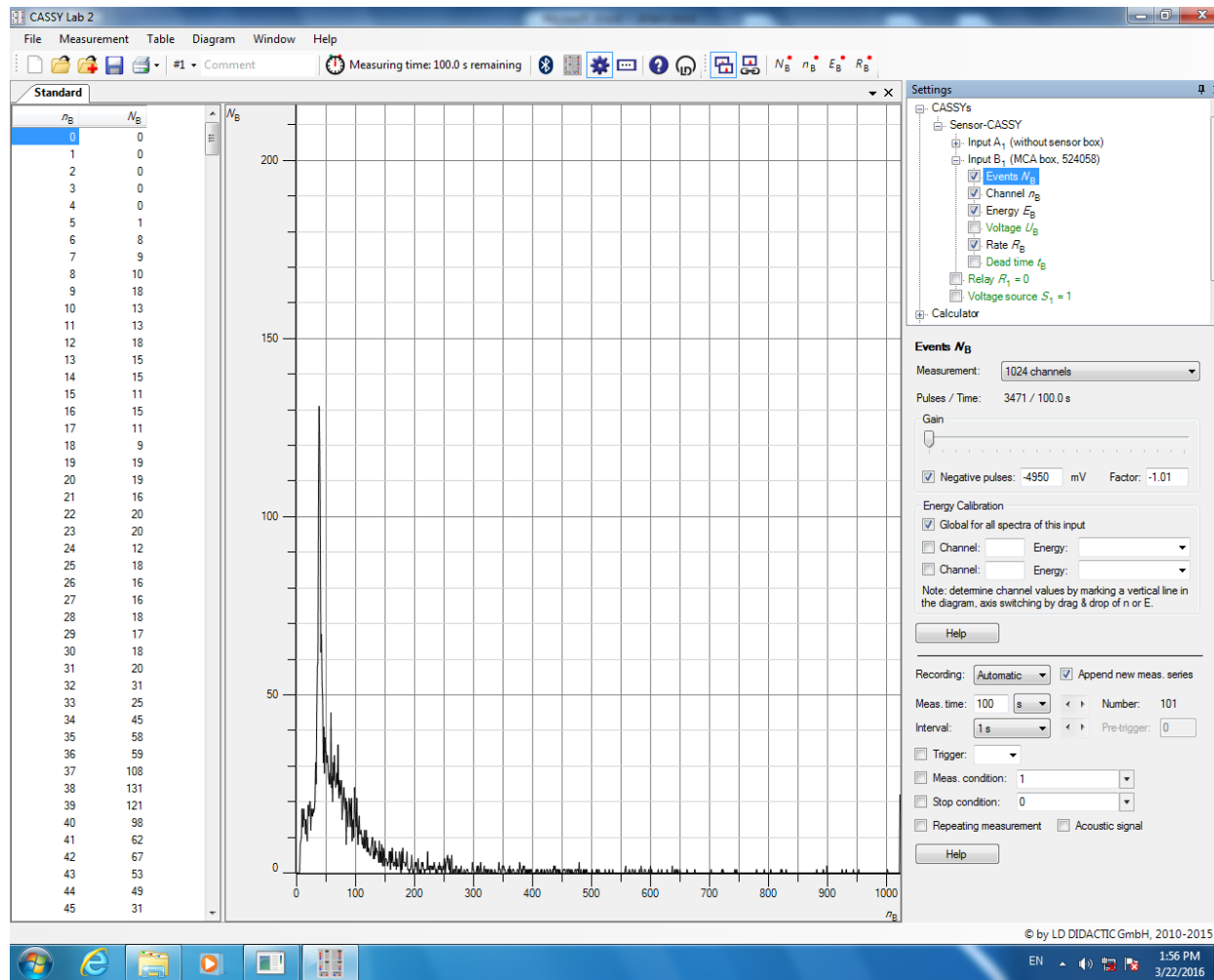
3 الآن أصبحت البيانات جاهزة للرسم و اتمام
التجربة و ايجاد الحسابات المطلوبة,
بإمكانك رسم البيانات و ايجاد القيم عن
طريق برنامج المينيتاب

	C1	C2	C3
	n_B	N_B_1	
1	0	0	
2	1	644	
3	2	1974	
4	3	6284	
5	4	17734	
6	5	3901	
7	6	1907	
8	7	1956	
9	8	1953	
10	9	2046	
11	10	2053	
12	11	2	
13	12	2	
14	13	2	
15	14	2	
16	15	2232	
17	16	2283	
18	17	2271	
19	18	2209	

	C1	C2	C3
	n (channel number)	N (counts)	
1		0	0
2		1	644
3		2	1974
4		3	6284
5		4	17734
6		5	3901
7		6	1907
8		7	1956

يفضل دائما استخدام عدد قنوات أقل حتى يكون التشويش أقل
فيما يلي مثال لنفس العنصر و نفس الاعدادات و لكن عند عدد قنوات مختلفة:

1: عدد القنوات 1024



2: عدد القنوات 256

