

### الفضل الجاري عشبي

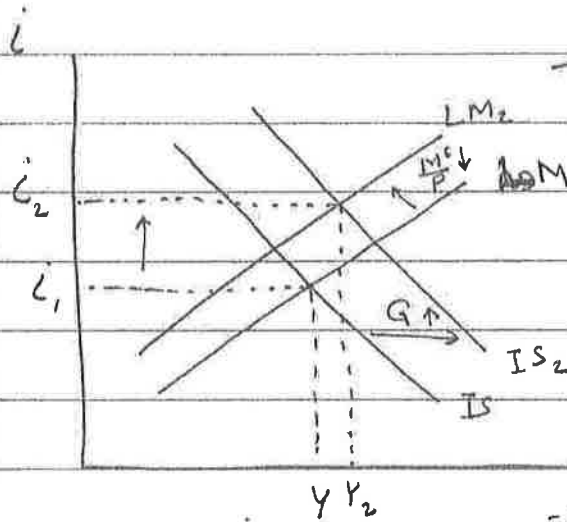
اكتوازن العام في نموذج AD/AS

ملاحظات

٣٤٨ تمرين

إختلال التوازن الكلي

في تواربه احدى القصير



افرض أن  $G \uparrow$

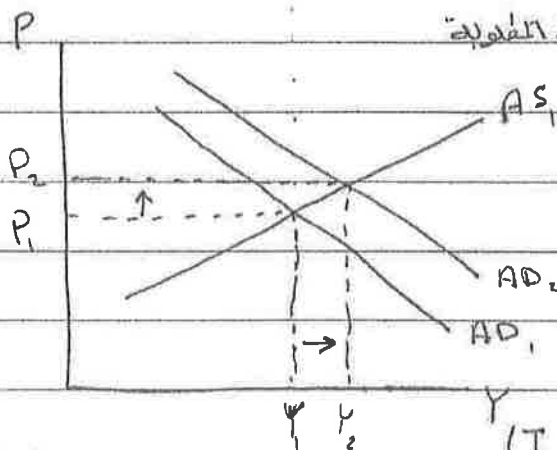
⇨ انزاح IS الى اليمين

وعند نفس سعر الفائدة أيضاً

انزاح AD الى اليمين

⇨  $Y \uparrow$  على حساب التوظيف

⇨ زيادة توظيف عند نفس سعر الفائدة



السعر  $P \uparrow$  ⇨ الكمية المطلوبة

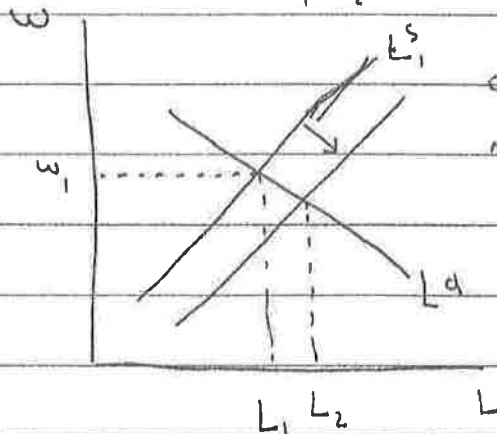
و  $AS \uparrow$  الكمية المعروضة

يسبب  $P \uparrow$

⇨  $M^s \downarrow$  الحقيقية

⇨ انزاح LM الى اليمين

اليمين أقل نسبة



$L \uparrow$  و  $Y \downarrow$  سبب  $(I \downarrow)$

يكون العمل، توقعات العمال

لا تتكيف مع  $P \uparrow$  لا يكون

$w \downarrow$

⇨ انزاح عرض العمل يميناً

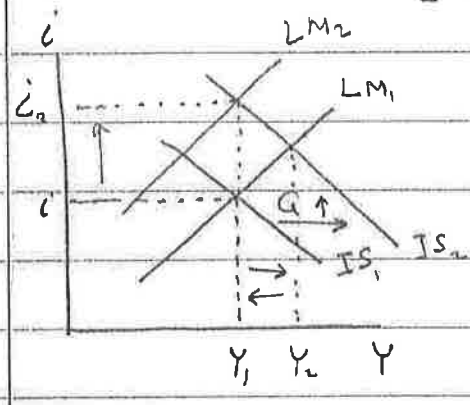
⇨ التوظيف  $\uparrow$

القيم التوازنية

$P \uparrow, Y \uparrow$

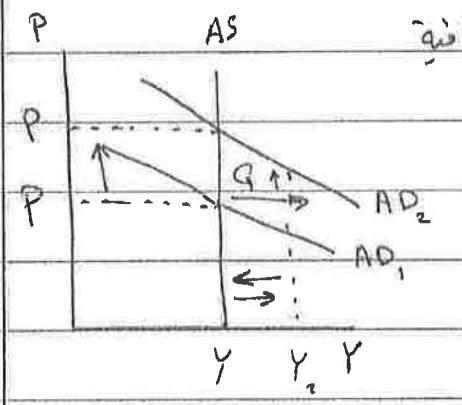
© كوازيم الكلي الطويل والكلسيكي

ملاحظات



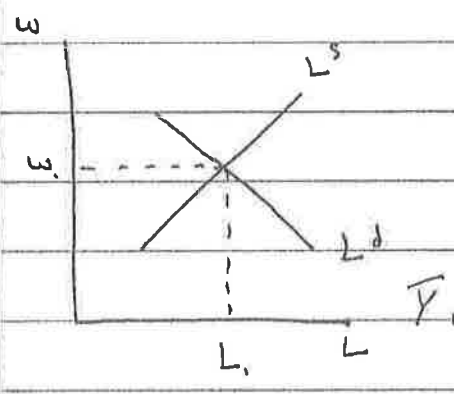
إفراط  $G \uparrow \Leftarrow$  انزلاق IS  
 زيادة الطلب، كذلك  $AD \uparrow \Leftarrow$   
 انزلاق AD، لزيادة  $Y \uparrow$  على  
 جانب الطلب  $\Leftarrow$  زيادة طلب عند نفس  
 مستوى السعر

$\Leftarrow P \uparrow$  بزيادة  $M^s \downarrow$



$\Leftarrow$  انزلاق LM، لزيادة  $M^s \downarrow$  بزيادة  
 $\Leftarrow P \uparrow$  و  $Y \downarrow$ ، استواء الكالسيوم  
 بسبب  $(I \downarrow)$  زيادة تراكم  
 الكمية المطلوبة على جانب AD/AS  
 استواء الكالسيوم كما في سوق العمل  
 تكثيف توظيفات العمال تماماً مع  $P \uparrow$

$\Leftarrow \omega \uparrow$  الأجر الحقيقي

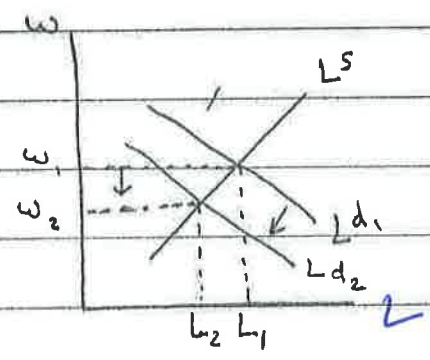
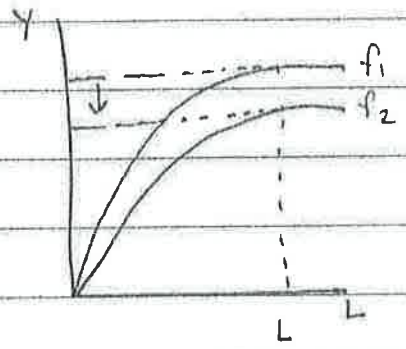


لبنفس النسبة  $\Leftarrow$  عدم تغير  
 الأجر الحقيقي  $\Leftarrow$  عدم تغير عرض العمل  
 $\Leftarrow$  تغير العرض، لا كان  
 بعد التكتن يبقى الناتج كما هو في الكالسيوم  
 في نفس التوازن كما هو في الكالسيوم

$P \uparrow$  و  $i \uparrow$

### اختلال العرض الكلي

ملاحظات



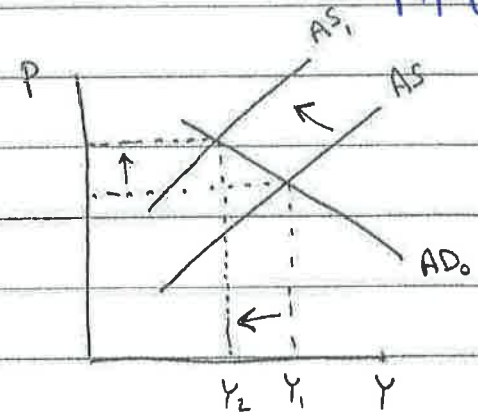
سبب حدوث عرضنا متاخرته (  $\uparrow$  أسعار الكفاية )

← انزحاف دالة الإنتاج  $\Delta$   $\downarrow$  مثل

← تغير دالة الإنتاجية الحديثة للعمل MPL دالتين هي تظاير متخفف

طلب العمل ← انزحاف متخفف طلب العمل يساراً

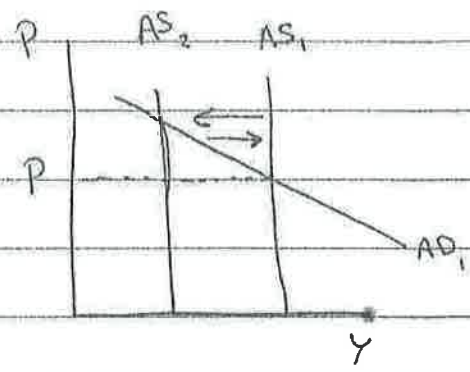
فما كده القصير. و  $\uparrow$  مع العرض  $\leftarrow$  تولد فجوة طلب  
بند العرض  $\leftarrow P \uparrow$



∴ حدوث العرض  
 $P \uparrow$  و  $Y \downarrow$  ←

٢٠ في المدى الطويل

ملاحظات



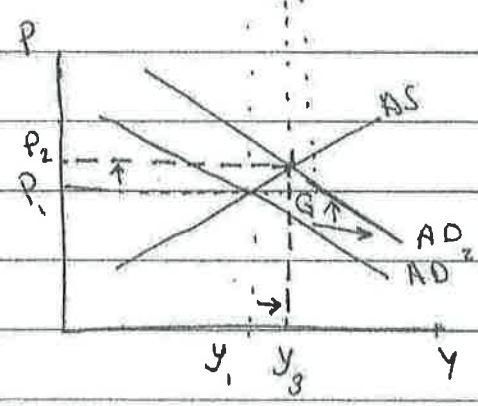
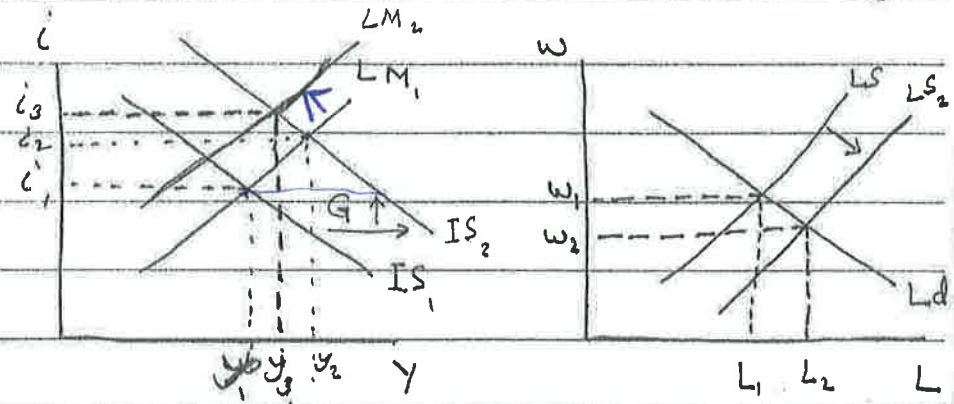
سبب صدمة العرض التذبذبة  $\Rightarrow$  نزول منحنى العرض الكلاسيكي  
 إلى اليسار  $\Rightarrow$  نتيجة طلب في الاقتصاد  $\Rightarrow$   $\uparrow$  السعر في الأجل الطويل  
 تتكيف كمخارج العمال مع  $\uparrow$  التكاليف  $\Rightarrow$  استعادة التوازن  
 في سوق العمل عند مستوى التوظيف الأصلي  $\Rightarrow$  استعادة مستوى  
 الإنتاج عند التوظيف الكامل  $\bar{Y}$



السياسة المالية والنموذج AD/AS

ملاحظات

النموذج الكسري



$G \uparrow$  أو  $(T \downarrow)$  صدى  $\Leftarrow$  انحراف منحني IS إلى اليمين  
 $\Leftarrow Y \uparrow$  على جانب الطلب عند نفس مستوى سعر الفائدة  $\Leftarrow \left(\frac{M}{P}\right) \uparrow$   
 لفرض التبادلات  $\Leftarrow$  الحركة على نفس منحني LM الأصغر  
 $\Leftarrow Y_2 \leftarrow Y_1 \Leftarrow I \downarrow \Leftarrow i \uparrow \Leftarrow$  عند تقاطع  $IS_2$  و  $LM_1$   
 على جانب  $AD/AS$   $\Leftarrow AD \uparrow \Leftarrow G \uparrow \Leftarrow AD$  انحراف إلى اليمين  
 $\Leftarrow$  توجه طلب عن نفس العرض  $\Leftarrow P \uparrow \Leftarrow \left(\frac{M}{P}\right) \downarrow$  الحقيقية  
 انحراف LM إلى اليسار  $\Leftarrow i \uparrow$  أكثر  $\Leftarrow I \downarrow$  مرة أخرى  
 $\Leftarrow Y \downarrow$  أكثر حتى نقطة التوازن عند  $\frac{Y_3}{3}$   $\Leftarrow$  عند  $\frac{Y_3}{3}$

ملاحظات

على جانب AS  $\uparrow P \Leftarrow \uparrow$  الكمية المعروضة تمت تفضل  $\downarrow$

التوازن عند  $Y_3$

تتألف توقعات العمال

في سوق العمل، العمال الذين يتوقعون كوفها بترتهم مع  $\uparrow P$

$\Leftarrow$  لا يريدون  $\downarrow W$  ، المعقود  $\Leftarrow \uparrow L^e \Leftarrow$  إنزخاف  $L^e$

اليمين  $\Leftarrow \uparrow L$  و  $\uparrow Y$  ،  $\downarrow W$

التوازن النهائي

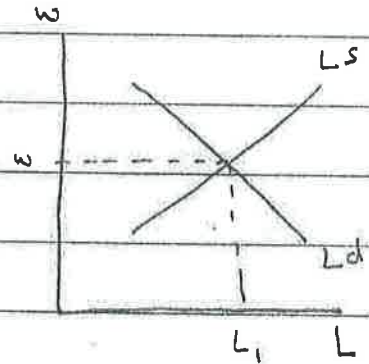
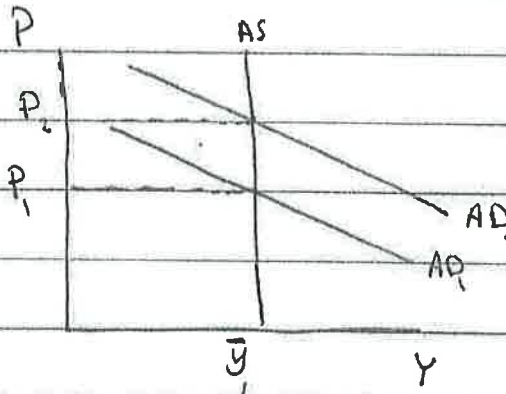
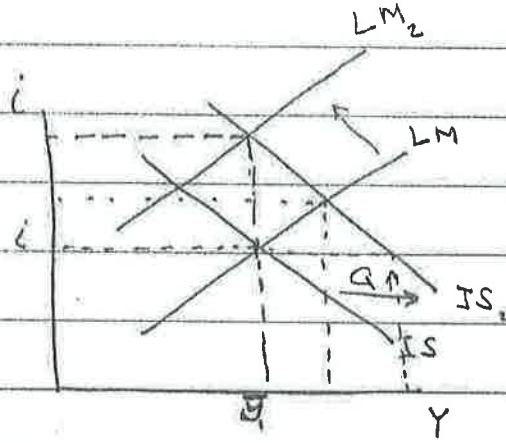
يتحقق عند  $W_1$  و  $Y_1$  و  $P_2$

تغير العمال  
من  $P_1$  إلى  $P_2$   
الخصم  
انخفضت



ملاحظات

في نموذج الكلاسيكي  
نلاحظ ان تعاقب تآزم



$G \uparrow$  أو  $T \downarrow \Rightarrow$  انزحاف IS الى اليمين وكذلك انزحاف  
AD الى اليمين مع بقاء العرض في مكانه (AS - أسي)  $\Rightarrow$  زيادة طلب  
 $\Rightarrow P \uparrow \Rightarrow$  انزحاف LM الى اليسار بضرورة كما فيه لنتيم  
استعادة التوازن الاصيل عند  $\bar{Y}$  (لاحظ انزحاف LM  
 $\Rightarrow i \uparrow$  و  $T \downarrow$ )

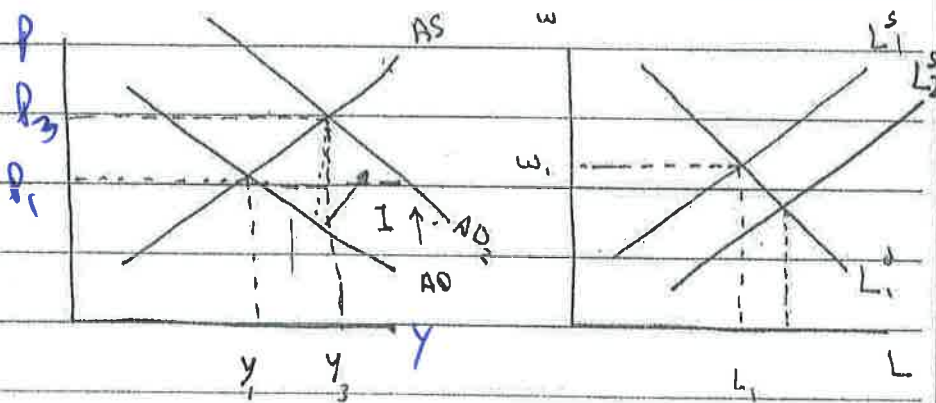
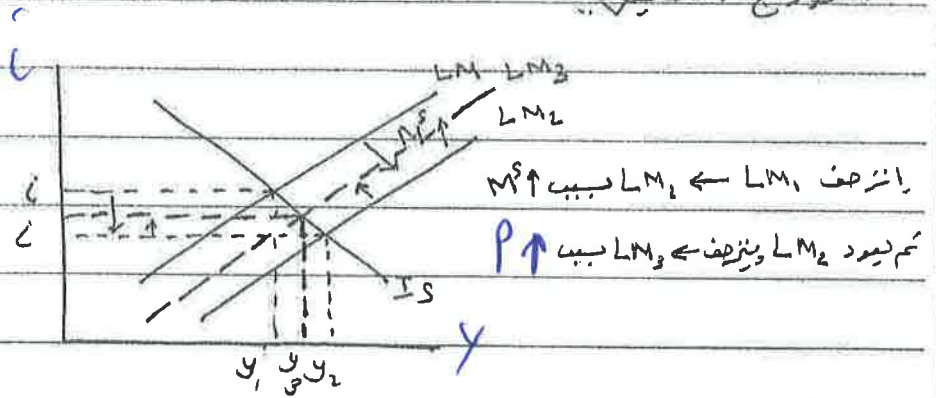
في سوق العمل

صالح تكيف كامل للأجور النقدي مع  $P \uparrow \Rightarrow$  عدم تغير الأجور  
النقدي رغم عدم تغير عرض العمل  $\Rightarrow$  بقاء عرض العمل يطلب  
مع العمل ثابتين  $\Rightarrow$  عدم تغير التوظيف أو الناتج

ملاحظات

① السياسة النقدية

النوع الكينزي



$M^s \uparrow \Rightarrow$  انزفاف  $LM$  إلى اليمين إلى  $LM_2 \Rightarrow i \downarrow \Rightarrow I \uparrow \Rightarrow Y \uparrow$  على جانب الطلب

على جانب  $AD/AS \Rightarrow AD \uparrow \Rightarrow I \uparrow \Rightarrow AD$  انزفاف إلى اليمين

اليمين  $\Rightarrow$  فجوة طلب عند نفس سعر البيع  $\Rightarrow P \uparrow \Rightarrow \left(\frac{M^s}{P}\right) \downarrow$

الحقيقية  $\Rightarrow$  انزفاف  $LM$  إلى اليسار إلى  $LM_3 \Rightarrow i \uparrow \Rightarrow I \downarrow$

$\Rightarrow Y \downarrow$  إلى  $Y_3$

يؤسرون العمل لا تكفي العمال كوفاتهم لا يجمع مع  $P \uparrow$

لا يسكون  $\downarrow$   $\Rightarrow$  الحقيقية  $\Rightarrow i^s \uparrow \Rightarrow$  انزفاف  $L^s$  إلى اليمين

$\Rightarrow L \uparrow$  الناتج

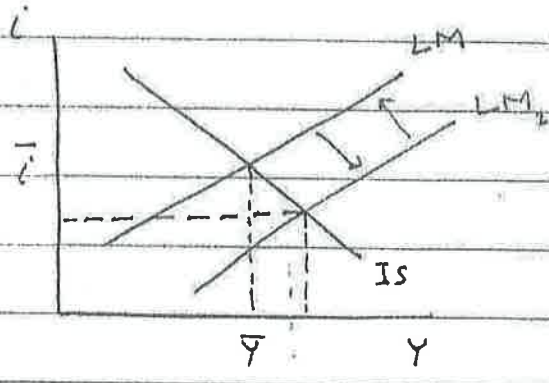


ملاحظات

النموذج الكلاسيكي

هيئة الجند

لم تغير!



القيمة الحقيقية

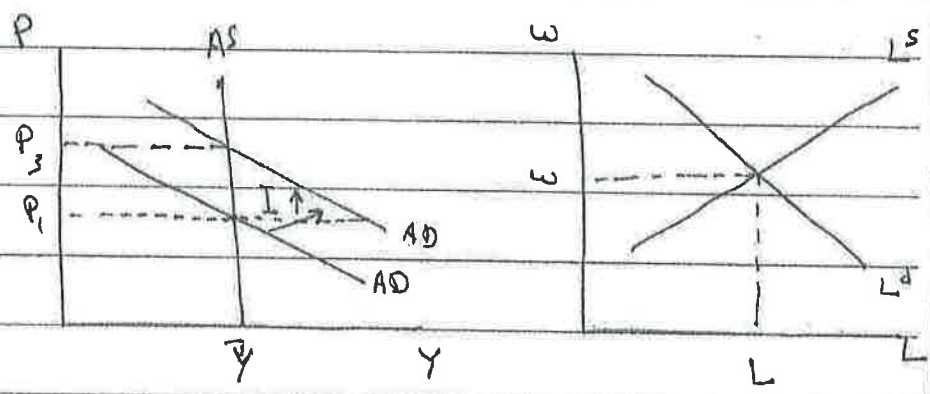
الناتج (الدخل)

التوظيف

الأجر الحقيقي

مرددة الفائدة الحقيقية

ولم تغير!



القيمة النقدية

المر

الأجر النقدي

مرددة الفائدة النقدي

$M^s \uparrow \Rightarrow$  انزلاق LM إلى اليمين  $\Rightarrow i \downarrow$  و  $Y \uparrow$  على جانب الطلب كما سبق

أيضاً  $AD \uparrow$  وانزلاق AD إلى اليمين  $\Rightarrow$  حجرة طلب عند AS الرأسى  $\Rightarrow P \uparrow \Rightarrow$   $\downarrow$  الكمية المطلوبة

$P \uparrow \Rightarrow (M^s)_P \uparrow$  الحقيقية  $\Rightarrow$  انزلاق LM يساراً إلى  $P \uparrow$  و  $i \uparrow$  إلى وضعها السابق  $\Rightarrow i \downarrow$  وعودة الدخل إلى  $P \uparrow$  و  $i \uparrow$  إلى وضعها السابق

في سوق العمل :  $P \uparrow$  يكتسب العمال كوفعياتهم تماماً  $\Rightarrow$  عدم تغير  $L^d$  وعدم انزلاق  $L^s \Rightarrow$  عدم تغير التوظيف أو الناتج

المرددة الحقيقية

$P \uparrow$  بنفس نسبة  $M^s \uparrow$  (الأصلية)

$\therefore$  عدم تغير القيمة الحقيقية، لكنه تغير القيمة النقدية