

مبادئ الاقتصاد الكلي

الكتاب المقرر:

مبادئ الاقتصاد الكلي: مفاهيم وأساسيات

أ.د. محمد بن عبد الله الجراح و د.احمد بن عبد الكريم المحيميد

جامعة الملك سعود - الرياض

قياس النشاط الاقتصادي الكلي

(الفصل الثاني)

أهداف الفصل:

- ان يعرف الطالب طرق قياس النشاط الاقتصادي.
- ان يعرف الطالب النمو والركود الاقتصادي.
- ان يعرف الطالب الناتج المحلي الاجمالي والحسابات الفرعية منه.
- ان يستطيع الطالب ان يحسب ويقارن بين الناتج الاسمي والحقيقي.
- ان يستطيع الطالب ان يحسب مخفض الناتج المحلي الاجمالي.
- ان يستطيع الطالب ان يحسب الرقم القياسي للمستهلكين.

مفردات الفصل:

- * منحى امكانات الانتاج.
- * الناتج المحلي الاجمالي.
- * طرق قياس الناتج المحلي الاجمالي.
- * حسابات اخرى في الناتج المحلي الاجمالي.
- * الناتج المحلي الاسمي والحقيقي.
- * التدفق الدائري للانتاج والدخل.
- * الارقام القياسية لاسعار المستهلكين.
- * مخفض الناتج المحلي الاجمالي.
- * عيوب استخدام الناتج المحلي الاجمالي كمقياس للنشاط الاقتصادي.

منحنى إمكانيات الإنتاج

- يرتكز التحليل الاقتصادي الكلي غالبا على البيانات والإحصاءات الصادرة من الهيئات والمصالح الحكومية.
- تعتبر حسابات الدخل القومي المصدر الرئيس لاغلب هذه البيانات.
- منحنى إمكانيات الإنتاج هو أحد الأدوات التحليلية لمعرفة أداء الاقتصاد وتحديد السلع والخدمات التي ينتجها الاقتصاد القومي.
- منحنى إمكانيات الإنتاج يوضح المشكلة الاقتصادية التي تواجه المجتمع، فعلى المجتمع مثلا ان يختار الكميات من السلع الاستهلاكية والاستثمارية التي يريد ان ينتجها من الموارد الاقتصادية النادرة.
- تفترض هذه الاداة وجود التوظيف الكامل للموارد وثبات التكنولوجيا، كما تفترض وجود مجموعتين من السلع.

تمثيل منحنى إمكانات الإنتاج:

شكل المنحنى:

- عندما نزيد إنتاج السلع الاستهلاكية فإن عدد السلع الرأسمالية التي نتخلى عنها لأجل وحدة إضافية من السلع الاستهلاكية يزداد. بمعنى أن ميل منحنى الإمكانيات الإنتاجية ينحدر أكثر فأكثر.

- مجوف / مقعر تجاه نقطة الأصل

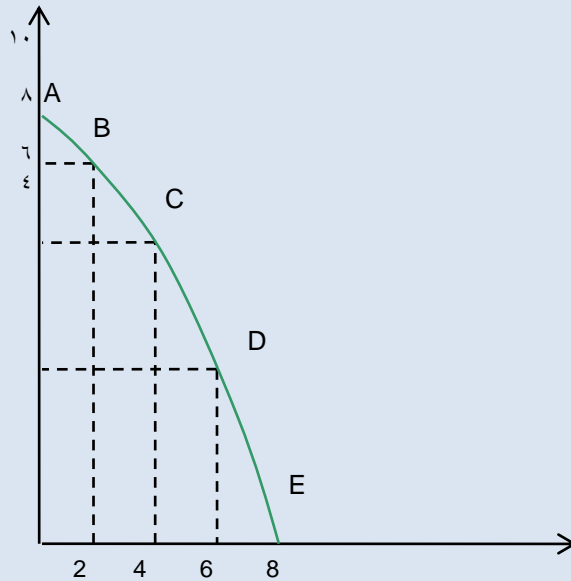
والأساس المنطقي:

لأن الموارد غير كامل التكيف للإستخدامات البديلة.

النقطة (A) تمثل أقصى ما يمكن إنتاجه من السلع الرأسمالية. أما النقطة (E) فتمثل أقصى ما يمكن إنتاجه من السلع الإستهلاكية. وتمثل النقاط الأخرى على المنحنى توليفات مختلفة من السلع الاستهلاكية والرأسمالية.

شكل
(١-٢)
منحنى
إمكانات
الإنتاج

السلع الرأسمالية



السلع الاستهلاكية

الناتج المحلي الاجمالي

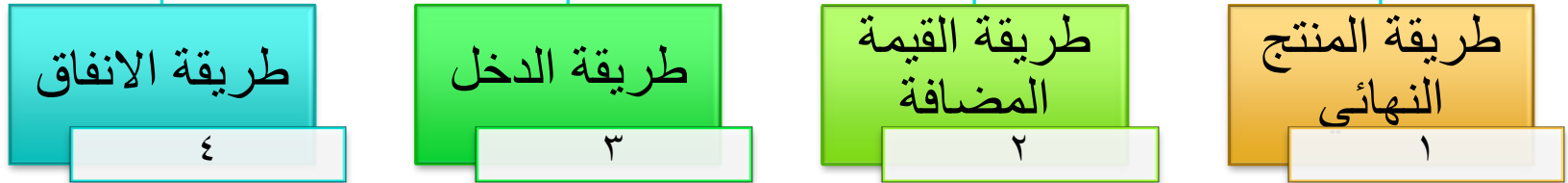
- ✓ هو اجمالي القيم النقدية للسلع والخدمات النهائية المنتجة داخل الاقتصاد المحلي خلال فترة زمنية محددة، عادة سنة.
- ✓ من صعوبات تقدير هذه القيم: اختلاف السلع والخدمات، الحساب المزدوج للسلع المركبة، والاسعار المستخدمة في القياس..
- ✓ السعر السوقي لكل سلعة يستخدم كمؤشر للقيمة، حيث هو المبلغ الذي يريد الفرد ان يدفعه مقابل السلعة او الخدمة.
- ✓ السلع النهائية هي التي تضاف الى الناتج المحلي، وليست السلع الوسيطة.
- ✓ الناتج المحلي الاجمالي يشمل السلع والخدمات التي انتجت في الحدود الجغرافية للبلد، ولا تدخل في حسابه دخول المواطنين العاملين بالخارج.

الناتج المحلي الاجمالي

- ✓ دخول المواطنين العاملين بالخارج تدخل في حساب الناتج المحلي الاجمالي للبلد الذي يعملون فيه، كما تدخل في حساب ناتجنا المحلي دخول الاجانب العاملين بالبلد.
- ✓ لنعرف النشاط الاقتصاد للمواطنين والشركات الوطنية فقط؛ نحسب الناتج القومي الاجمالي، وهو قيم جميع السلع والخدمات النهائية المنتجة بواسطة مواطني البلد سواء كانوا في داخل البلد او خارجها.
- ✓ لا تدخل في حساب الناتج المحلي الاجمالي السلع والخدمات التي لا تدخل السوق بصورة نظامية مثل: غسيل الاموال، والسلع المهربة.

(للمزيد حول الموضوع: انظر الكتاب ص ٢٥-٢٨)

طرائق قياس الناتج المحلي الاجمالي



(للمزيد حول الموضوع: انظر الكتاب ص ٢٨-٣٧)

(١) طريقة المنتج النهائي

الناتج المحلي الاجمالي = (الكمية المنتجة النهائية لكل سلعة او خدمة) X (السعر).

مثال: اوجد الناتج المحلي الاجمالي للعامين ٢٠٠٨ و ٢٠٠٩ بطريقة المنتج النهائي من البيانات الاتية:

السنة ٢٠٠٩			السنة ٢٠٠٨			
الناتج النقدي	سعر الوحدة	الكمية	الناتج النقدي	سعر الوحدة	الكمية	السلعة
	12	120		10	100	A
	80	70		70	50	B
	23	100		20	80	C
				اجمالي الناتج المحلي		

(٢) طريقة القيمة المضافة

- تتضمن هذه الطريقة أخذ الزيادة التي يضيفها كل قطاع خلال العملية الإنتاجية إلى قيمة المدخلات التي يستلمها من القطاعات الأخرى.
- يتم تجميع هذه الإضافات لكافة قطاعات الاقتصاد للوصول إلى إجمالي الناتج المحلي.
- هذا يعني أن القيمة المضافة هي عبارة عن الفرق بين قيمة إجمالي الإنتاج وتكلفة المنتجات الوسيطة خلال كل مرحلة من مراحل الإنتاج.

(المزيد حول الموضوع: انظر الكتاب ص ٣٠-٣٢)

طريقة القيمة المضافة

- **مثال:** اوجد الناتج المحلي الاجمالي باستخدام طريقة القيمة المضافة من البيانات الاتية:

البند	البائع	المشتري	قيمة البيع (ريال)	القيمة المضافة (ريال)
صوف	المزارع	مصنع النسيج	١٥	
قماش	مصنع النسيج	الخياط	٤٥	
ثوب	الخياط	المستهلك	٧٠	
إجمالي القيمة المضافة				٧٠

(انظر الكتاب ص ٣١)

(٣) طريقة الدخل

- ❖ تنظر هذه الطريقة للنتاج المحلي في صورة من يستلمه كدخل؛ فكل عنصر انتاجي مساهم في العملية الانتاجية يكسب دخلا، ومجموع هذه الدخول يساوي الناتج المحلي الاجمالي.
- ❖ عناصر الانتاج تتكون عادة من أربعة أجزاء.

(للمزيد حول الموضوع: انظر الكتاب ص ٣٢)

طريقة الدخل

مثال: فيما يلي بيانات افتراضية خاصة باقتصاد صغير (بالمليون دولار):

الرواتب والأجور 3000، الفوائد 500، ريع أراضي 100، ضرائب غير مباشرة 400، أرباح الشركات 500، اهتلاك رأس المال 350، رسوم جمركية متحصلة 100. والمطلوب إيجاد الناتج المحلي الإجمالي بطريقة الدخل؟

الحل: ٤,٩٥٠ ريال (انظر الحل بالكتاب ص ٣٤)

(٤) طريقة الإنفاق

- يتوزع الدخل المحلي ما بين الاستهلاك والادخار الذي يتم توجيهه عادة لتمويل المشاريع الاستثمارية.
- عند حساب الناتج المحلي الإجمالي بطريقة الإنفاق، فإننا نأخذ بعين الاعتبار صادرات الدولة، و وارداتها، والفرق بينهما يسمى صافي التعاملات الخارجية، أو اختصاراً الميزان التجاري.
- معادلة الناتج المحلي الإجمالي عن طريق الإنفاق هي:

$$GDP = C + I + G + (X - M)$$

حيث:

GDP = الناتج المحلي الإجمالي

C = الاستهلاك الخاص

I = الاستثمار الإجمالي

G

X = الصادرات

M = الواردات

طريقة الإنفاق

مثال: فيما يلي البيانات الخاصة باقتصاد إحدى الدول (مليون ريال):
الاستهلاك الخاص 3000 (يشمل 600 سلع معمرة ، 2000 سلع غير معمرة، 400 خدمات)، إنفاق استثماري 2000 ، إنفاق حكومي 1800 ، صادرات 2000 ، واردات 1500 ، الأجور والرواتب 3500 .
المطلوب: إيجاد الناتج المحلي الإجمالي بطريقة الإنفاق؟

الحل: ٧،٣٠٠ ريال (انظر الكتاب ص ٣٨)

جدول طرق قياس الناتج المحلي:

طريقة الناتج	طريقة الدخل	طريقة الانفاق
السلع والخدمات النهائية:-	عوائد عناصر الانتاج:-	الانفاق الكلي:-
سلع زراعية	الاجور والمرتبات	الانفاق الاستهلاكي
(+) سلع صناعية	(+) الارباح	سلع معمرة
(+) خدمات تعليمية	(+) الايجارات	سلع غير معمرة
(+) خدمات صحية	(+) الفوائد	خدمات
(+) خدمات مهنية	(=) صافي الدخل المحلي	(+) الانفاق الاستثماري
(+) خدمات نقل	(+) الضرائب غير المباشرة	الاستثمار الثابت (سلع رأسمالية)
	(+) اهتلاك راس المال	الاستثمار في المخزون
	(-) اعانات انتاج	(+) الانفاق الحكومي الاستهلاكي
		(+) الصادرات من السلع والخدمات
		(-) الواردات من السلع والخدمات
(=) اجمالي الناتج المحلي	(=) اجمالي الناتج المحلي	(=) اجمالي الناتج المحلي

بالمليون

جدول الناتج المحلي الاجمالي للاقتصادي السعودي بطريقتي الناتج والاتفاق لعام ٢٠١٠م بالاسعار الثابتة (١٩٩٩)

طريقة الاتفاق		طريقة الناتج	
القيمة	الاتفاق الكلي:-	القيمة	السلع والخدمات النهائية:-
٤٧٨٥٣١	الاتفاق الاستهلاكي الخاص	٣٩٩٨٦	القطاعات الانتاجية: الزراعة
	الاتفاق الاستثماري	٣١٠٢	(+) التعدين والمحاجر
٢٨١٠٧٣	(+) الاستثمار الثابت (سلع رأسمالية)	١١١٧٥٩	(+) الصناعة وتكرير البترول
٩٩٢٣	(+) الاستثمار في المخزون	١٦١٦١	(+) الكهرباء والغاز والمياه
٣١١٦٥٦	(+) الاتفاق الحكومي الاستهلاكي	٦٢٥١٨	(+) البناء والتشييد
٢٩٩٧١١	(+) الصادرات من السلع والخدمات	٧٩١٩٠	قطاع الخدمات: (+) التجارة والفنادق.. الخ
٥٠١١١٠	(-) الواردات من السلع والخدمات	٦٥١٣٧	(+) النقل والتخزين والاتصالات
		٩٣١٤٢	(+) التمويل والتأمين والعقار
		٣٤١٧١	(+) الخدمات اجتماعية
		١٦٢٩٢٦	(+) الخدمات الحكومية
		٢٠١٤٣٣	القطاع النفطي: (+) قطاع النفط والغاز
		١٠٢٥٩	(+) رسوم الاستيراد
٨٧٩٧٨٤	(=) اجمالي الناتج المحلي	٨٧٩٧٨٤	(=) اجمالي الناتج المحلي

الناتج المحلي الاجمالي والناتج القومي الاجمالي وصافي عوائد عناصر الانتاج من الخارج للمملكة العربية السعودية
خلال ٢٠٠٥ - ٢٠١٠م (مليار دولار)

٢٠١٠	٢٠٠٩	٢٠٠٨	٢٠٠٧	٢٠٠٦	٢٠٠٥	المتغير
٤٣٤,٧	٣٧٢,٧	٤٧٦,٣	٣٨٤,٩	٣٥٦,٦	٣١٥,٦	الناتج المحلي الاجمالي (GDP)
٦,٢	٨,٦	٩,٢	٦,٤	٣,٨	٠,٤٣٢	(+) صافي عوائد عناصر الانتاج من الخارج (Net Factor)
٤٤٠,٩	٣٨١,٣	٤٨٥,٥	٣٩١,٣	٣٦٠,٤	٣١٦	(=) الناتج القومي الاجمالي (GNP)

المصدر: / unctad.org/en/Pages/Statistics.aspx / United Nation Conference On Trade And Development

حسابات اخرى لفهم الناتج المحلي الاجمالي

❖ هناك حسابات اخرى يمكن اشتقاقها من الناتج المحلي الاجمالي لتفصيل النشاط الاقتصادي للبلد.

❖ من هذه الحسابات: الناتج المحلي الصافي، والدخل المحلي، والدخل الشخصي، والدخل الشخصي المتاح، والدخول المحصلة غير المكتسبة، والدخول المكتسبة غير المحصلة، والادخار.

(للمزيد حول الموضوع: انظر الكتاب ص ٣٩)

حسابات اخرى لفهم الناتج المحلي الاجمالي:

• مثال: من البيانات الآتية:

١٢	واردات	٣٠	معاشات التقاعد
١٥	الضمان الاجتماعي	٢٠	ايجارات
٨٣	اهتلاك الراسمال	١٠٠٠	الانفاق الاستهلاكي
١٤٠	ضرائب غير مباشرة	١٥٠	ارباح غير موزعة
٢٥٠	اجمالي الاستثمار	٢٠	فوائد
١١٥٠	رواتب واجور	١٥	صادرات
٢٥	ضرائب مباشرة	٣٧٠	الانفاق الحكومي
		٢١٠	دخل الملاك المؤسسين

حسابات اخرى لفهم الناتج المحلي الاجمالي

المطلوب ايجاد:

1. اجمالي الناتج المحلي بطريقة الانفاق.
2. اجمالي الناتج المحلي بطريقة الدخل.
3. صافي الناتج المحلي.
4. الدخل الشخصي.
5. الادخار.

(الحل: انظر الكتاب ص ٤١-٤٣)

حسابات اخرى لفهم الناتج المحلي الاجمالي:

بعض العلاقات للحسابات المختلفة:

- $GDP = C + I + G + (X - M)$
- $GDP = W + P + I + D + IT + R$
- $NDP = GDP - D$
- $NDI = NDP - IT$
- $PI = NDI - (RE + SI + PENSION) + SP$
- $PDI = PI - T$
- $S = PDI - C$

الناتج المحلي الاجمالي الاسمي والحقيقي

- الناتج المحلي الاجمالي هو حاصل ضرب الكميات المنتجة النهائية في اسعارها، فاذا تغيرت الاسعار من فترة اخرى، فسيتغير الناتج المحلي الاجمالي، حتى مع ثبات الكميات المنتجة.
- استخدام الناتج المحلي الاجمالي النقدي لايعكس حقيقة النشاط الاقتصادي الكلي، ولتفادي هذا التظليل، يلجا الاقتصاديون الى استخدام الناتج المحلي الاجمالي الحقيقي.
- الناتج المحلي الاجمالي الحقيقي هو اجمالي الناتج المحلي ولكن بالاسعار الثابتة، او الناتج المحلي لهذه السنة منسوباً الى سنة الاساس.

الناتج المحلي الإجمالي الاسمي والحقيقي

الجدول التالي يوضح حالة اقتصاد ينتج ثلاث سلع فقط، حيث بلغت كميات الإنتاج والأسعار في عامي 2008م و 2009م كما يلي:

عام 2009		عام 2008		السلعة
سعر الوحدة (P_2) (ريال)	الكمية (Q_2) (طن)	سعر الوحدة (P_1) (ريال)	الكمية (Q_1) (طن)	
12	120	10	100	A
80	70	70	50	B
23	100	20	80	C

المطلوب إيجاد قيمة الناتج المحلي الإجمالي الحقيقي لعام 2009م؟

(الحل: انظر الكتاب ص ٤٧)

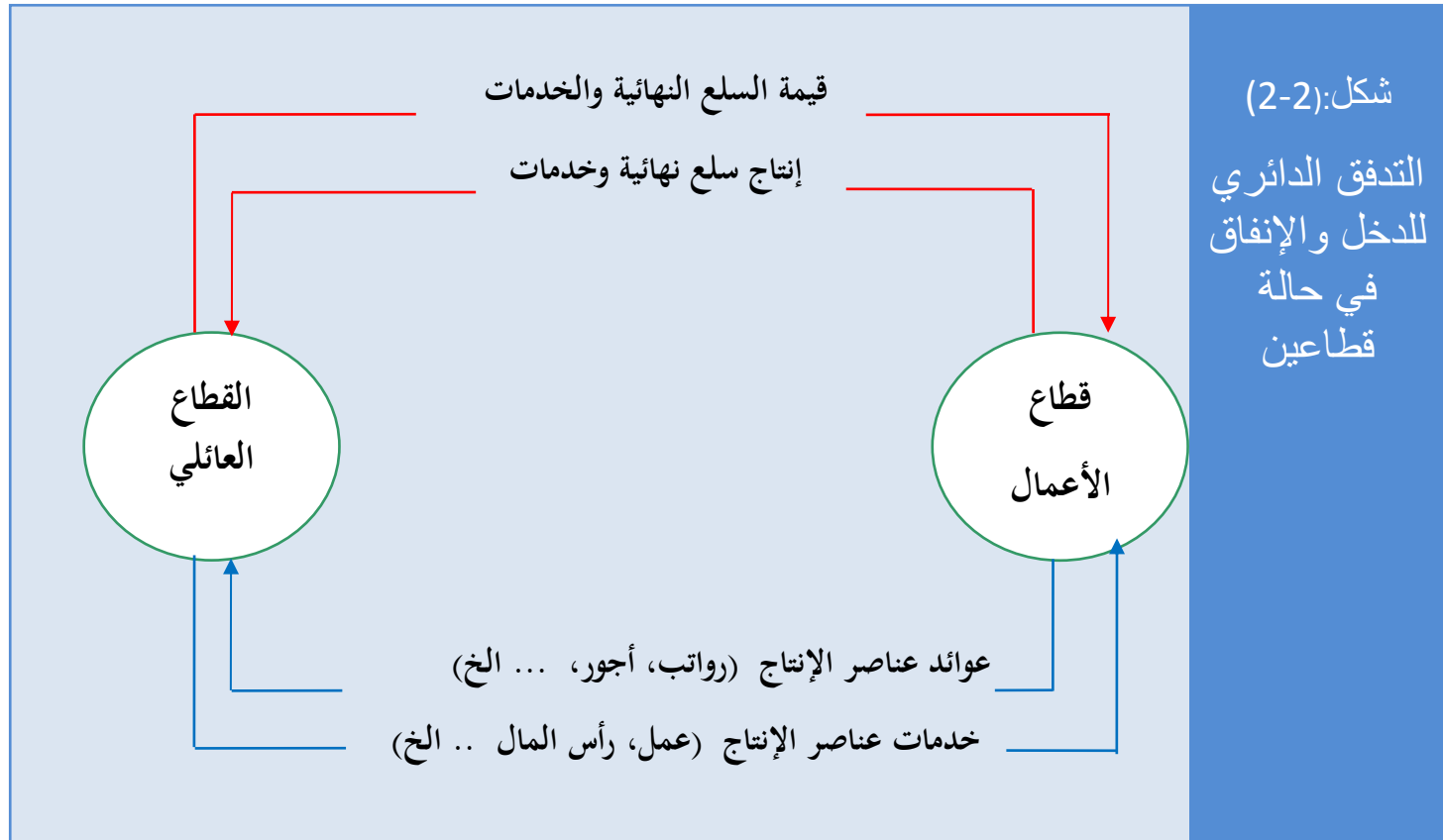
العلاقة بين الناتج المحلي والدخل المحلي

➤ المفهومان هما وجهان لعملة واحدة، ولكن الناتج المحلي يشكل وجه الإنتاج للسلع والخدمات، في حين أن الدخل المحلي يمثل وجه القيم النقدية للإنتاج. الجدول التالي يوضح ذلك:

القيمة الإنتاجية	سعر الوحدة	الكمية	الإنتاج	عملية المزج	عوامل الإنتاج	أسعار (عوائد) عوامل الإنتاج
12000	24	500	مجالس	مزج عناصر الإنتاج	أرض	20000
15000	10	1500	طاوولات		عمل	10000
13000	50	260	غرف		رأس مال	10000
40000	الناتج المحلي الإجمالي				الدخل المحلي الإجمالي	40000

التدفق الدائري للإنتاج والدخل

- التدفق الدائري يوضح التوازن بين الناتج المحلي والانفاق المحلي؛ وهو ان كل ما انتج قد تم انفاقه.



الرقم القياسي للمستهلكين

- هو رقم نسبي مئوي يقيس التغير في اسعار السلع والخدمات التي يستهلكها المجتمع خلال فترة زمنية محددة.
- طريقة حساب الرقم القياسي: مجموع اسعار السلع والخدمات في سنة المقارنة مقسوما على مجموع اسعار السلع والخدمات في سنة الاساس مضروبا في ١٠٠.

(المزيد حول الموضوع: انظر الكتاب ص ٥٤-٥٥)

الرقم القياسي للمستهلكين

مثال: افترض أن القيمة السوقية لمجموعة من السلع (A, B, C) خلال سنتين مختلفتين هي كالآتي:

السعر في عام 2009 (سنة المقارنة)	السعر في عام 2008 (سنة الأساس)	السلعة
60	50	A
40	30	B
100	90	C
200	170	المجموع

والمطلوب إيجاد الرقم القياسي للأسعار لعام 2009م؟

الحل: الرقم القياسي للأسعار (2009) = 117% (انظر الكتاب ص ٥٦)

❖ الناتج المحلي النقدي والناتج المحلي الحقيقي (Nominal and Real GDP)

الناتج المحلي النقدي = الناتج المحلي الاسمي = الناتج المحلي بالاسعار الجارية

مع التغيير في الاسعار
مع تثبيت الاسعار

الناتج المحلي الحقيقي = الناتج المحلي بالاسعار الثابتة (بعد عزل التضخم)

كما سبق الناتج المحلي هو "مجموع القيم السوقية للسلع والخدمات النهائية خلال سنة"، وتحسب كالتالي:

الناتج المحلي = الكميات المنتجة خلال فترة القياس \times الاسعار السائدة في السوق خلال فترة القياس

هذه القيمة للناتج المحلي يطلق عليها:

الناتج المحلي النقدي

الناتج المحلي الاسمي

الناتج المحلي بالاسعار الجارية

بينما

ياخذ في الاعتبار التغيير في الكميات والاسعار

ياخذ في الاعتبار التغيير في الكميات فقط

الناتج المحلي الحقيقي

الناتج المحلي الاسمي: مجموع حاصل ضرب الكميات المنتجة من السلع والخدمات في ذلك العام بنفس أسعارها في نفس العام.

الناتج المحلي الحقيقي: مجموع حاصل ضرب الكميات المنتجة من السلع والخدمات في ذلك العام بأسعار سنة الأساس

❖ للمقارنة بين الناتج المحلي الاسمي والحقيقي نلاحظ ما يلي:-

الناتج المحلي الحقيقي

و

الناتج المحلي الاسمي

السنة	الناتج المحلي
٢٠١٠	١٠٠٠
٢٠١١	١٢٠٠

زيادة في الناتج \longleftrightarrow ٢٠٠ +

هذه الزيادة ناتجة عن:

تغيرات في
الكميات والأسعار
معا

أو

تغيرات حقيقية

تغيرات في
الكميات المنتجة

أو

تغيرات اسمية

تغيرات في
أسعار السلع

❖ للمقارنة بين الناتج المحلي الاسمي والحقيقي نلاحظ ما يلي:-

التغيرات الاسمية

و

التغيرات الحقيقية

نفترض ان الناتج المحلي مكونا من سلعة واحدة فقط:

السنة	الكمية	السعر	القيمة
٢٠١٠	٢٠	٥	١٠٠
٢٠١١	٢٥	٥	١٢٥

١

كلها زيادة حقيقية لثبات السعر \longleftrightarrow ٢٥ +

السنة	الكمية	السعر	القيمة
٢٠١٠	٢٠	٥	١٠٠
٢٠١١	٢٠	٦	١٢٠

٢

كلها زيادة اسمية (تضخم) لثبات الكمية \longleftrightarrow ٢٠ +

السنة	الكمية	السعر	القيمة
٢٠١٠	٢٠	٥	١٠٠
٢٠١١	٣٠	٦	١٨٠
	٣٠	٥	١٥٠

٣

خليط من الإثنين

اسمية بسبب التضخم ٣٠ +

حقيقية، ٥٠ +

❖ لتحويل الناتج المحلي الاسمي (النقدي) الى الناتج المحلي الحقيقي:-

مثال على حساب : الرقم القياسي للأسعار باستخدام الرقم القياسي البسيط

الأسعار (بالريال)				السلعة
٢٠٠٨	٢٠٠٧	٢٠٠٦	٢٠٠٥	
٧	٦	٥	٤	ارز اكجم
١٥	١٤	١٢	٩	دجاج اكجم
١٦٠	١٤٠	١١٠	٨٠	شماغ بسام
١٨٢	١٦٠	١٢٧	٩٣	المجموع
١٩٦	١٧٢	١٣٧	١٠٠	الرقم القياسي للأسعار

كسنة اساس او مقارنة

$$100 \times \frac{\text{مجموع الأسعار في سنة معينة}}{\text{مجموع الأسعار في سنة الأساس}} = \text{الرقم القياسي للأسعار في سنة معينة باستخدام (Is)}$$

❖ لتحويل الناتج المحلي الاسمي (النقدي) الى الناتج المحلي الحقيقي:-

لاستخدام الرقم القياسي للحصول على الناتج المحلي الاجمالي الحقيقي:

الناتج المحلي الاسمي: قيمة الناتج في سنة ما مقوماً بأسعار نفس السنة

$$\left(\frac{\text{الناتج المحلي الاسمي}}{\text{الرقم القياسي}} \right) \times 100 = \text{قيمة الناتج في سنة ما مقوماً بأسعار سنة الأساس (سنة المقارنة)}$$

الناتج المحلي الحقيقي: قيمة الناتج في سنة ما مقوماً بأسعار سنة الأساس (سنة المقارنة)

التغيرات الوهمية	التغيرات الحقيقية	الناتج المحلي الحقيقي	الرقم القياسي للأسعار	التغيرات الظاهرية	الناتج المحلي الاسمي	السنة
		١٠٠٠	١٠٠		١٠٠٠	٢٠٠٥
٤٦٠	٢٤٠	١٢٤٠	١٣٧	٧٠٠	١٧٠٠	٢٠٠٦
٥٨٧	٢١٣	١٤٥٣	١٧٢	٨٠٠	٢٥٠٠	٢٠٠٧
٤٧١	١٢٩	١٥٨٢	١٩٦	٦٠٠	٣١٠٠	٢٠٠٨

سنة المقارنة

$$\text{التغيرات الظاهرية} = \text{التغيرات الحقيقية} + \text{التغيرات الوهمية (تضخم)}$$

❖ لتحويل الناتج المحلي الاسمي (النقدي) الى الناتج المحلي الحقيقي:-

من المثال السابق:

حصلنا على الناتج الحقيقي باستخدام الارقام القياسية – أي الناتج المحلي في كل سنة مقوما بالاسعار الثابتة أي باسعار سنة الاساس (سنة المقارنة = ٢٠٠٥) ونلاحظ مثلا:

ان الناتج الحقيقي في ٢٠٠٦ مقوما باسعار سنة الاساس (٢٠٠٥) = ١٢٤٠ وهو يقل عن الناتج النقدي في العام نفسه

$$\left(100 \times \frac{100 - 137}{100} \right) = 37\% \text{ وهذا الانخفاض في الناتج الحقيقي بسبب ارتفاع مستوى الاسعار بنسبة } 37\%$$

❖ لتحويل الناتج المحلي الاسمي (النقدي) الى الناتج المحلي الحقيقي:-

ملاحظات:

- سنة الاساس (المقارنة) تتميز: ١- الناتج المحلي النقدي = الناتج المحلي الحقيقي

٢- الرقم القياسي في سنة الاساس = ١٠٠

- اذا كان الرقم القياسي او المستوى العام للاسعار اكبر من ١٠٠ يعني ارتفاع في الاسعار

- اذا كان الرقم القياسي او المستوى العام للاسعار اصغر من ١٠٠ يعني انخفاض في الاسعار

❖ استخدامات الرقم القياسي لاسعار المستهلك (CPI):

$$✓ - \text{ يستخدم الرقم القياسي للاسعار لحساب معدل التضخم} = \left(\frac{\text{الرقم القياسي الحالي} - \text{الرقم القياسي للسنة السابقة}}{\text{الرقم القياسي للسنة السابقة}} \times 100 \right)$$

مثال : من الجدول السابق معدل التضخم من ٢٠٠٧ الى ٢٠٠٨ = $\left(\frac{172 - 196}{172} \times 100 = 13,9\% \right)$

$$✓ - \text{ القيمة الحقيقية للناتج (الدخل) القومي} = \left(\frac{\text{الناتج (الدخل) القومي الاسمي}}{\text{الرقم القياسي لاسعار المستهلك}} \times 100 \right)$$

$$✓ - \text{ الاجر الحقيقي} = \left(\frac{\text{الاجر النقدي}}{\text{الرقم القياسي لاسعار المستهلك}} \times 100 \right)$$

$$✓ - \text{ القوة الشرائية للنقود (الريال)} = \left(\frac{1}{\text{الرقم القياسي لاسعار المستهلك}} \right)$$

مخفض الناتج المحلي الإجمالي

- عبارة عن نسبة الناتج المحلي الاسمي الى الناتج المحلي الحقيقي مضروبا في ١٠٠.
- يستخدم كمقياس لمعدل التضخم في الاقتصاد.

• مثال: فيما يلي البيانات الخاصة باقتصاد دولة ما:

سعر الطن (بالريال)		الكميات (بالطن)		السلعة
2009 (P ₂)	2008 (P ₁)	2009 (Q ₂)	2008 (Q ₁)	
12	10	600	500	السكر
40	30	400	300	القهوة
25	20	200	150	الحليب

المطلوب: إيجاد مخفض الناتج المحلي الإجمالي لعام 2009م؟

الحل: مخفض الناتج المحلي لعام 2009 = ١٢٨,٢ % (انظر الكتاب ص ٥٨)

الناتج المحلي الاجمالي والناتج القومي الاجمالي وصافي عوائد عناصر الانتاج من الخارج للمملكة العربية السعودية
خلال ٢٠٠٥ - ٢٠١٠م (مليار دولار)

٢٠١٠	٢٠٠٩	٢٠٠٨	٢٠٠٧	٢٠٠٦	٢٠٠٥	المتغير
٤٣٤,٧	٣٧٢,٧	٤٧٦,٣	٣٨٤,٩	٣٥٦,٦	٣١٥,٦	الناتج المحلي الاجمالي (GDP)
٦,٢	٨,٦	٩,٢	٦,٤	٣,٨	٠,٤٣٢	(+) صافي عوائد عناصر الانتاج من الخارج (Net Factor)
٤٤٠,٩	٣٨١,٣	٤٨٥,٥	٣٩١,٣	٣٦٠,٤	٣١٦	(=) الناتج القومي الاجمالي (GNP)

المصدر: / unctad.org/en/Pages/Statistics.aspx / United Nation Conference On Trade And Development

مشاكل و عيوب الناتج المحلي الاجمالي كمؤشر للرفاهية

- معدل الجرائم.
- النشاطات السوقية.
- اوقات الفراغ.
- الكوارث و اعادة التعمير.
- الاثار السلبية من العملية الانتاجية.
- الاقتصاد السري.
- ايجارات البيوت و المنتجات التي يستهلكها اصحابها.

(المزيد حول الموضوع: انظر الكتاب ص ٥٩-٦١)

❖ عيوب ومشكلات الناتج المحلي الاجمالي كمقياس للمستوى المعيشي:-

1 لا يأخذ بعين الاعتبار عدد السكان .

1

2 لا يأخذ بعين الاعتبار توزيع الدخل القومي بين فئات المجتمع.

2

3 لا يأخذ بعين الاعتبار التغيرات في جودة ونوعية السلع والخدمات المنتجة
لانه مقياس كمي وليس نوعي

3

4 لا يتضمن بعض العمليات الإنتاجية التي لا تدخل السوق على أهميتها
مثل خدمات ربات البيوت وأعمال أوقات الفراغ.

4

5 لا يأخذ بعين الاعتبار الآثار السلبية لمختلف الأنشطة الإنتاجية على
البيئة و الحياة العامة (الناتج المحلي السالب)

5

❖ عيوب ومشكلات الناتج المحلي الاجمالي كمقياس للمستوى المعيشي:-

كثرة البيانات المطلوبة لحساب قيم جميع السلع والخدمات النهائية تؤدي الى زيادة احتمال الوقوع في الخطاء، لذلك يوضع بند في الحسابات القومية "السهو والخطاء"

٦

اختلاف قيم العملات بين الدول ووجود اكثر من سعر صرف للعملة الوطنية (رسمي وفعلي) لبعض الدول يؤدي الى صعوبة المقارنة بين الدخول القومية

٧

أن حسابات الناتج القومي الإجمالي لا تقيس أوقات الراحة والمتعة التي لها تأثير كبير في رفاهية المجتمع.

٨

❖ أهمية حسابات الناتج المحلي الاجمالي :-

التعرف على حجم الانشطة الاقتصادية للمجتمع ومقارنتها بالفترات الزمنية الاخرى وكذلك المقارنة مع المجتمعات الاخرى



التعرف على المستوى الاقتصادي للفرد من خلال حساب متوسط الدخل الفردي الحقيقي:



$$\left(\frac{\text{الدخل القومي}}{\text{عدد السكان}} \right) = \text{متوسط دخل الفرد النقدي}$$

$$\left(\frac{\text{دخل الفرد النقدي}}{\text{المستوى العام للأسعار}} \right) = \text{متوسط دخل الفرد الحقيقي}$$

يعبر الدخل الفردي الحقيقي عن كمية السلع والخدمات التي يستطيع الفرد شراءها من دخله النقدي

❖ أهمية حسابات الناتج المحلي الإجمالي :-

التعرف على معدل النمو الاقتصادي من خلال نسبة الزيادة في الناتج (الدخل) القومي من سنة الأخرى، وقياس النمو الاقتصادي الحقيقي كالآتي:-

٣

$$\left(100 \times \frac{\text{الناتج المحلي الحقيقي ٢٠١٢} - \text{الناتج المحلي الحقيقي ٢٠١١}}{\text{الناتج المحلي الحقيقي ٢٠١١}} \right) = \text{معدل النمو الاقتصادي الحقيقي لعام ٢٠١٢}$$

تعد الحسابات القومية مهمة في كادوات تحليلية اقتصادية لبناء الخطط الاقتصادية والتنمية للمجتمع والاقتصاد الوطني وكذلك التنبؤ بقدرة الاقتصاد على النمو مستقبلا

٤

التعرف على نمط توزيع الدخل القومي بين أفراد المجتمع من خلال مكونات الدخل المحلي وانصبة الأجور والمرتببات وعوائد راس المال والايجارات

٥

❖ العوامل المحددة لحجم الناتج المحلي الاجمالي :-

الظروف الطبيعية التي لا يستطيع الانسان السيطرة عليها او التنبؤ بها كالكوارث الطبيعية مثل الزلازل والفيضانات والظروف الجوية التي قد تؤثر على الانشطة الاقتصادية

١

الاستقرار السياسي والامني للدولة لان الاستقرار الساسي والامني تعتبر بيئة مخفزة وبيئة آمنة للانشطة الاقتصادية بينما الحروب وغياب الامن تؤثر سلبا على الاقتصاد

٢

كمية ونوعية الموارد الاقتصادية المتاحة للمجتمع والتي تدد كمية ونوعية المنتجات وبالتالي قيمة الناتج الاجمالي واهم هذه الموارد الموارد البشرية

٣

مدى قدرة المجتمع في توظيف وتطوير طاقاته وامكانياته الفنية والتكنولوجية وتطبيق مبدأ تقسيم العمل والتخصص والاستخدام الامثل للموارد

٤