



الأسئلة الشائعة لاستخدام السبورة الذكية و المنصة الإلكترونية

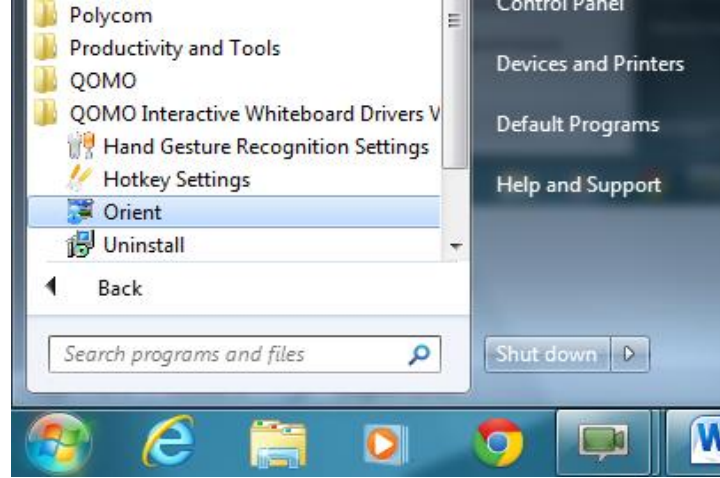
FAQ to Use Smart Board /E-Podium During The lecture

عمادة التعليم الإلكتروني و التعلم عن بعد © ٢٠١٤ م

الفهرس

٣ لماذا لا تستجيب السبورة الذكية بشكل جيد عند الكتابة و النقر عليها ؟
٥ لماذا برنامج السبورة الذكية Flow!Work يعطي أخطاء عند استخدام بعض الأدوات ؟
٧ لماذا الأدوات الجانبية على السبورة الذكية بعضها تعمل بصعوبة و بعضها لا تعمل و البعض الآخر تقوم بتدبير الأمر مرتين ؟
٩ كيف يمكن الكتابة أثناء عرض شرائح ملف PowrPoint ؟ و كيف يمكن حفظ الملاحظات على العرض ؟
١٠ كيف يمكن جعل الشاشة المعروضة على المنصة الإلكترونية مختلفة عن السبورة الذكية ؟
١٤ كيف يمكن إظهار الملاحظات الخاصة بالأستاذ على شاشة المنصة الذكية دون عرضها على السبورة الذكية أثناء تشغيل ملف PowrPoint ؟

• لماذا لا تستجيب السبورة الذكية بشكل جيد عند الكتابة و النقر عليها ؟



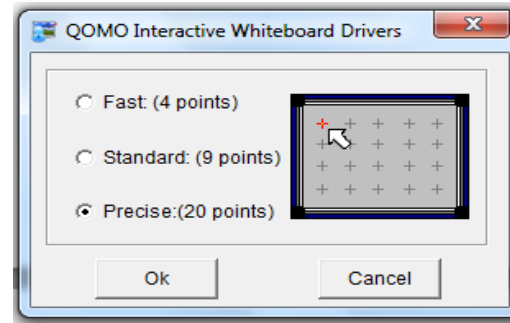
يجب عمل معايرة للسبورة الذكية كما في الخطوات التالية :

١. من قائمة (Start) اذهب إلى

٢. QOMO Interactive Whiteboard Drivers

٣. اختر Orient

٤. ستظهر لك شاشة المعايرة ، اختر منها Standard أو Precise و الخيار الأخير هو الأدق



٥. ستظهر شاشة المعايرة البيضاء ، عليك تتبع السهم و النقر على جميع علامات (+) المؤشرة باللون الأحمر



• لماذا برنامج السبورة الذكية Flow!Work يعطي أخطاء عند استخدام بعض الأدوات ؟

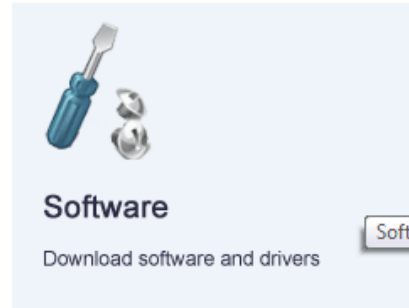
يجب تحديث نسخة البرنامج من خلال موقع شركة QOMO كالتالي :

١. ادخل على رابط شركة QOMO : <http://qomo.com>

٢. اذهب إلى تبويب Support

٣. اختر من القائمة المنسدلة Software





٤. اختر أيضًا Software

٥. اختر نسخة البرنامج التي تناسب نوع النظام المستخدم في جهازك (ويندوز أو ماك) ثم قم بتحميل و تثبيت النسخة

Software Downloads

Wireless Presentation

[QConnect \(TWP-1000\) Installer 1.1.0.5 \(28672KB\)](#)

[QConnect \(TWP-1000\) Firmware 1.1.0.5 \(29082KB\)](#)

Legacy Products

[QD1600 64bit Drivers \(20KB\)](#)

[QD1600 Windows Software \(5767KB\)](#)

[QD1600 TWAIN Driver \(4066KB\)](#)

Interactive Monitors

[Qomo StarterPack \(powered by Aduma MultiTouch\) \(570368KB\)](#)

[QIT30 Wireless Tablet Driver \(Windows XP/Vista/7\) \(8744KB\)](#)

[QIT30 Wireless Tablet Driver \(Windows 8\) \(9000KB\)](#)

[QIT30 Driver for Mac \(1701KB\)](#)

[QIT200/300 Mac Driver \(1637KB\)](#)

[QIT200/300 Driver for XP/Vista/7 \(1316KB\)](#)

[QIT500 Driver for XP/Vista/7 \(7537KB\)](#)

[QIT500 Driver for Mac \(2534KB\)](#)

[QIT600 XP/Vista/7/Mac Driver \(7066KB\)](#)

Flow!Works / Whiteboard

[Windows Flow!Works Software for Qomo Interactive Products \(3.1.0.TB.20130801\) \(299008KB\)](#)

[Mac Flow!Works Software for Qomo Interactive Products \(2.0.1.20130912\) - MAC 10.8 and 10.9 \(215838KB\)](#)

Document Camera

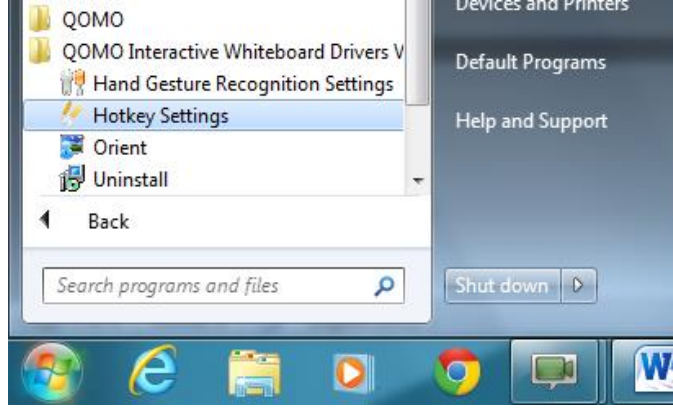
[Visualizer Software \(V4.0\) for Windows XP/Vista/7/8 \(.msi & .exe\) \(111295KB\)](#)

[Visualizer Software \(V1.3\) for Mac OSX \(1044KB\)](#)

[QD600, QD700, QD750, and QP10 Driver for Windows XP/7 \(33887KB\)](#)

[QD1200 32-bit Windows Software \(1954KB\)](#)

- لماذا الأدوات الجانبية على السبورة الذكية بعضها تعمل بصعوبة و بعضها لا تعمل و البعض الآخر تقوم بتدبير الأمر مرتين ؟

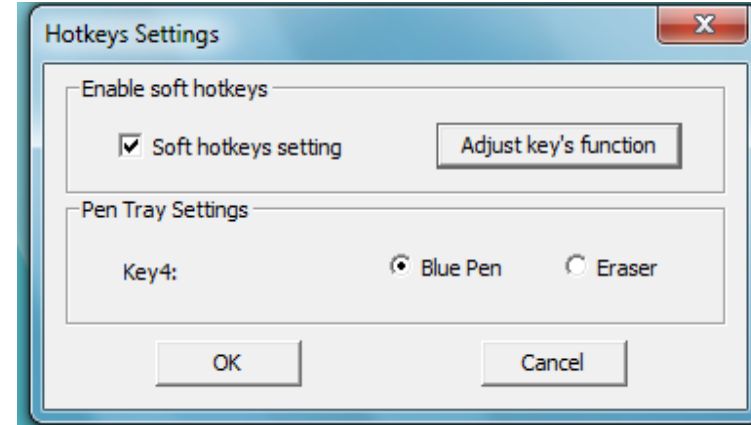


يجب عمل معايرة صحيحة للازارار الجانبية كما في الخطوات التالية :

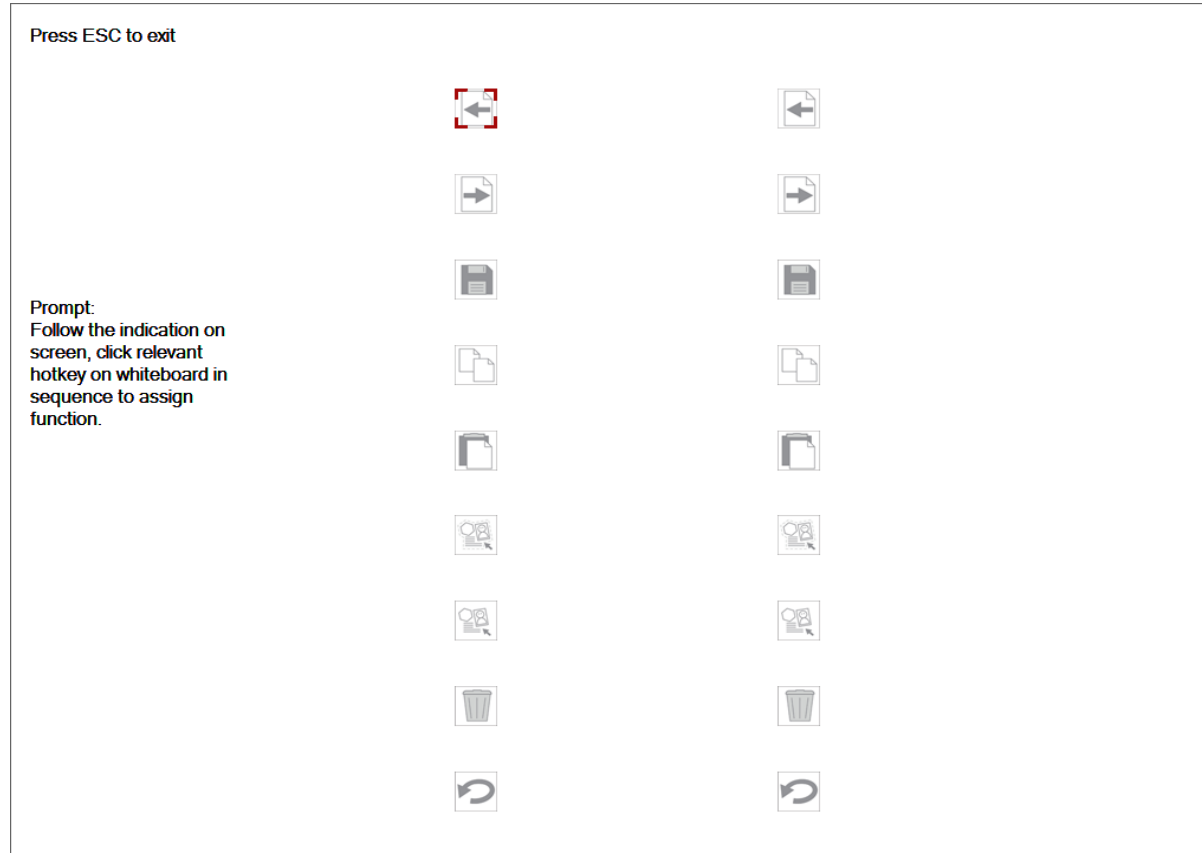
١. من قائمة (Start) اذهب إلى QOMO Interactive Whiteboard Drivers

٢. اختر Hotkey Settings

٣. ستظهر لك شاشة المعايرة ، انقر على زر Adjust Key's function



٤. ستظهر شاشة المعاييرة ، انقرى على الشكل المناسب لكل زر حسب ترتيب الأزرار الجانبية .



• كيف يمكن الكتابة على السبورة الذكية أثناء عرض شرائح ملف PowerPoint ؟ و كيف يمكن حفظ الملاحظات على العرض ؟



١. افتح برنامج السبورة الذكية Flow!Work

٢. انقر على زر (تبديل) من قائمة الأدوات ، سيظهر لك على الشاشة سطح المكتب و سيظهر لك شريط أدوات البرنامج كالتالي :



* بإمكانك الرجوع مرة أخرى للبرنامج عن طريق أيقونة (تبديل)

٣. افتح ملف PowerPoint ، ثم اختر Slide Show لعرضه

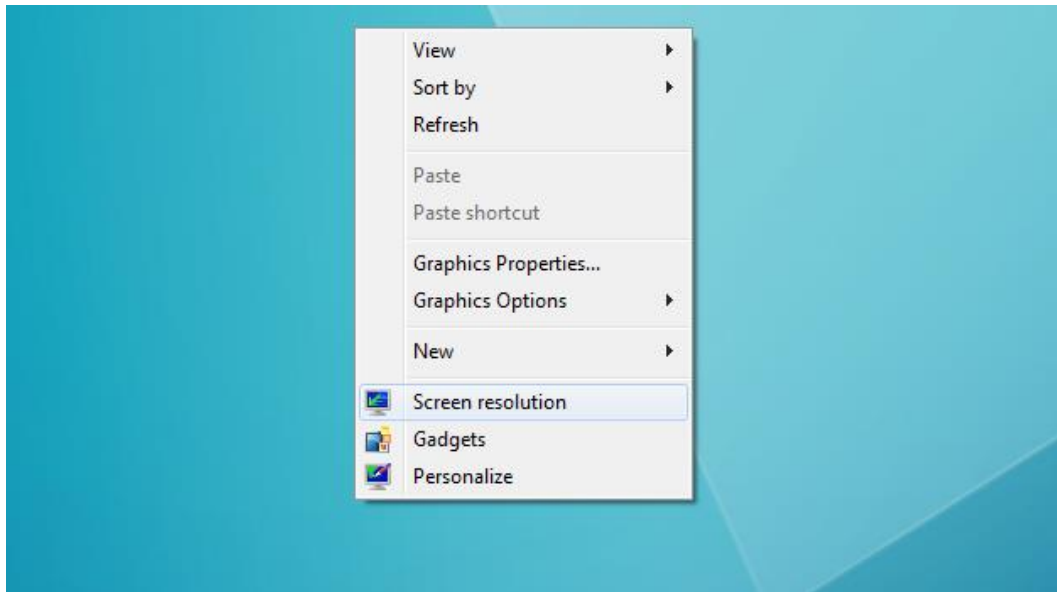
٤. اكتب ملاحظتك أو استخدم الأدوات التي ترغب من قائمة شريط الأدوات السابق

٥. اختر (وضع النافذة أو وضع الإطار) حسب المناسب لك من أيقونة (منظر) من شريط الأدوات كالتالي :



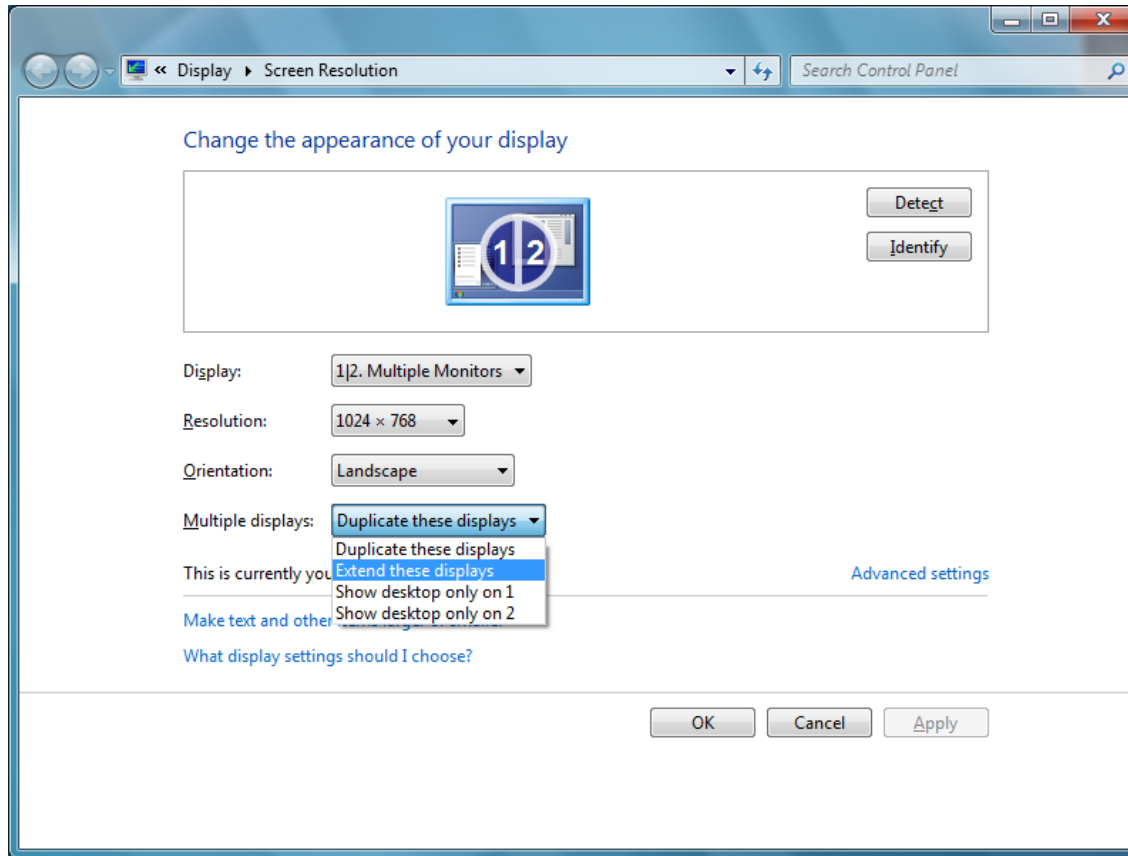
٦. احفظ الملف عن طريق (ملف) ثم : (حفظ) أو (تصدير)

● كيف يمكن جعل الشاشة المعروضة على المنصة الإلكترونية مختلفة عن السبورة الذكية ؟



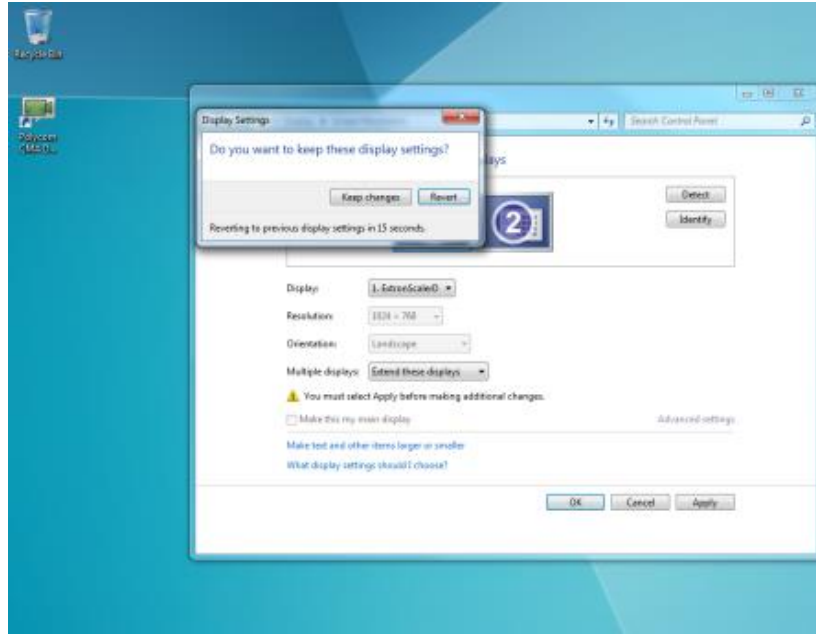
١- انقر الزر الأيمن على سطح المكتب

٢- انقر على "Screen resolution"



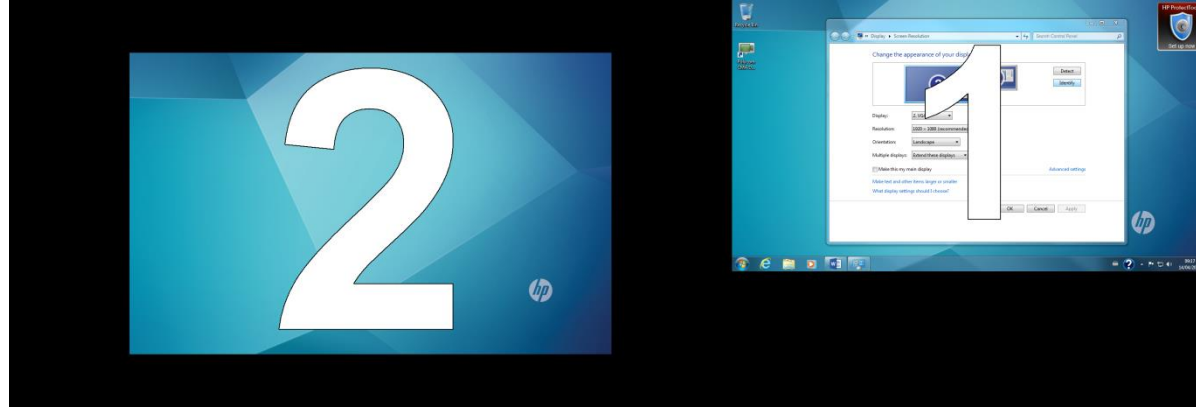
٣- انقر على "Extend these displays" كما هو موضح في الصورة

٤- انقر على زر OK



٥- بعد ذلك انقر على خيار "keep changes"

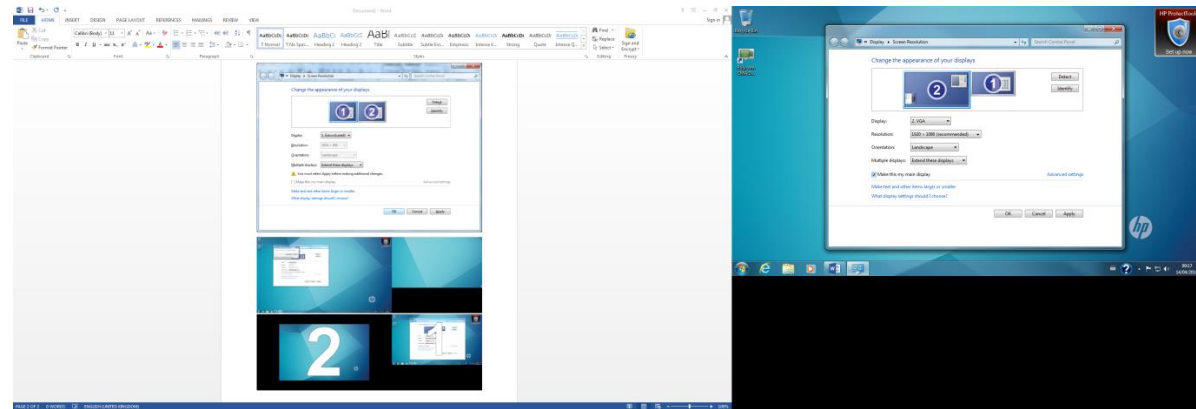
إذا لم تكن الشاشة الظاهرة على المنصة الذكية هي الشاشة الأساسية، بإمكانك اتباع الخطوات التالية لإظهار الشاشة الأساسية :
١- كرر الخطوات السابقة (رقم ١ - ٢ - ٣)، بعدها انقر على زر "Identify" لمعرفة رقم الشاشة الظاهرة في كل من المنصة الذكية و السبورة الذكية.



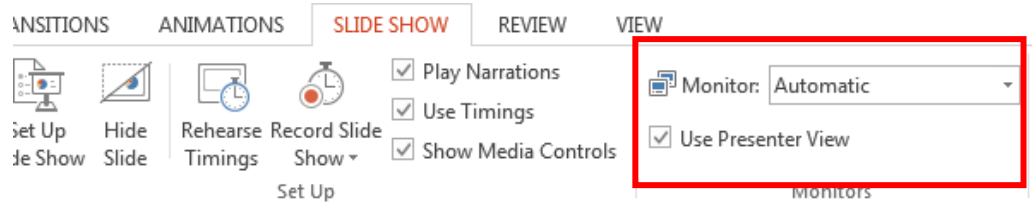
٢- اذا كانت الشاشة الظاهرة على المنصة الذكية رقمها ٢، انقر على المربع الممثل للشاشة الموجود عليه ٢

٣- انقر عند "make this my main display"

٤- انقر على OK



• كيف يمكن إظهار الملاحظات الخاصة بالأستاذ على شاشة المنصة الذكية دون عرضها على السبورة الذكية أثناء تشغيل ملف PowerPoint ؟



١- افتح ملف PowerPoint الذي تريد عرضه .

٢- اذهب إلى تبويب slide show

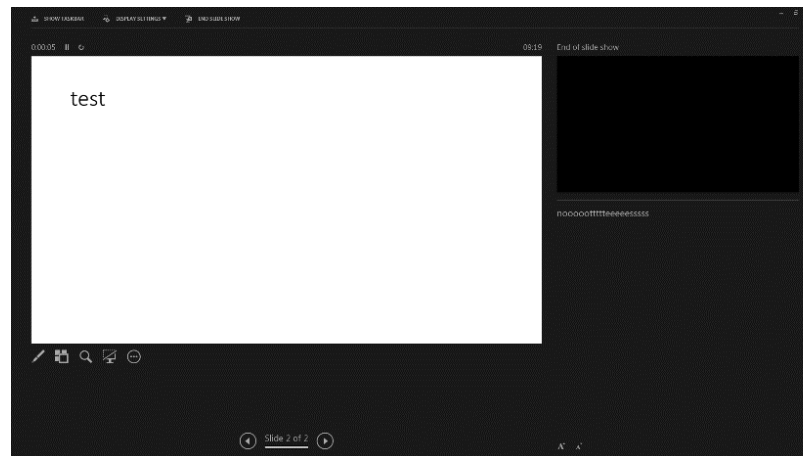
٣- ضع علامة صح عند use presenter view

٤- اترك الخيار على Automatic ، أو اختر :

Primary moitor : لعرض الشرائح على المنصة الإلكترونية و لعرض الشرائح و الملاحظات على السبورة الذكية.

Monitor1 Generic PnP Monitor : لعرض الشرائح على السبورة الذكية و لعرض الشرائح و الملاحظات على المنصة الإلكترونية ، و في أثناء ذلك لن تستجيب السبورة الذكية للمس ، و ستصبح مجرد سبورة عرض فقط .

٥- اعمل عرض Slide Show ، الآن ستظهر لك شاشة البروجكتر مثل الصورة التي على اليمين، وشاشة المنصة الذكية مثل الصورة التي على اليسار.



test