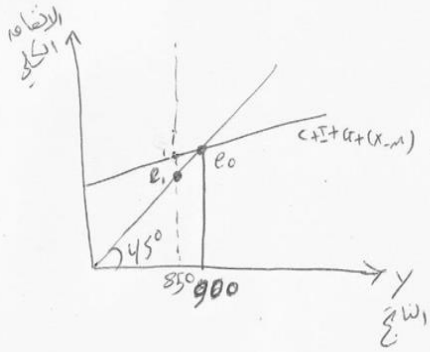


①

حل الواجب 3

$$Y^* = 900 \quad \bar{Y} = 850$$

$$b = 0.90$$



① ارجع القوة مع توضيح نوعها؟

\* نوع القوة تفضيحية لأن  $\bar{Y} < Y^*$

② احسب مقدار القوة؟

$$\Delta Y = \bar{Y} - Y^* = -50$$

③ كيف يمكن علاجها باستقدام السياسة المالية؟

استقدام سياسة مالية انكماشية ← تخفيض الإنفاق الحكومي  
 ← زيادة الضرائب

④ وضح نوع الأثر للسياستين السابقتين، وكم يبلغ مقداره؟

$$\boxed{G \downarrow}$$

\* نوجد قيمة مضاعف الإنفاق

$$Mr = \frac{1}{1-b} = \frac{1}{1-0.9} = 10$$

\* حسب مقدار التضخم الإنفاق الحكومي اللازم لسد الفجوة

$$\Delta G = ?$$

$$Mr = \frac{\Delta Y}{\Delta G}$$

$$\Delta Y = Mr \Delta G$$

$$-50 = 10 \Delta G$$

$$-5 = \Delta G$$

ملولة: أي أنه يجب تخفيض الإنفاق الحكومي بمقدار 5 ملايين ريال للوصول إلى مستوى التوظيف الكامل.

$$\boxed{T \uparrow}$$

\* نوجد قيمة مضاعف الضرائب

$$Mr = \frac{-b}{1-b}$$

$$= \frac{-0.9}{1-0.9} = -9$$

\* حسب مقدار التضخم اللازم من إضرب

$$\Delta T_0 = ?$$

$$Mr = \frac{\Delta Y}{\Delta T_0}$$

$$\Delta Y = Mr \Delta T_0$$

$$-50 = -9 \Delta T_0$$

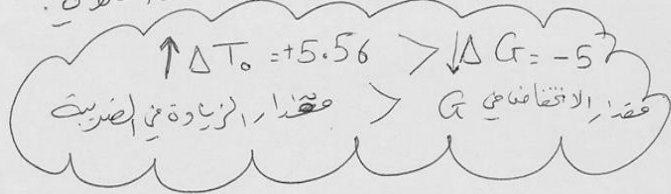
$$+5.56 = \Delta T_0$$

ملولة: يجب زيادة الضرائب بمقدار 5.56 مليون ريال لتدفع الفجوة التضخمية ولوصول إلى مستوى التوظيف الكامل.

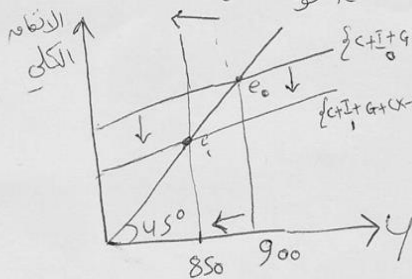
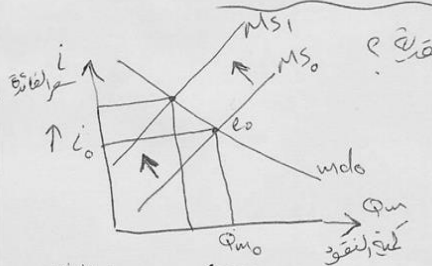
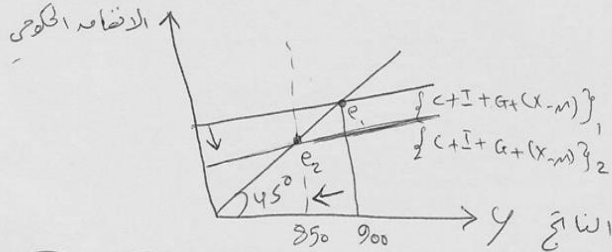
2

• أثر الانفاق الحكومي مباشر وفعال، ولوجود علاقة طردية بين  $G$  و  $y$  والتغير في الانفاق الحكومي يؤدي الى تغير في الناتج ( $y$ ) نسبة أكبر لأن مضاعف الانفاق الحكومي أكبر من مضاعف الضريبة التامة.

• بينما أثر الضرائب غير مباشرة وسالب، كما يوجد علاقة عكسية بين  $T$  و  $y$  عم لتغير في الضريبة ستؤدي الى تغير في الناتج ( $y$ ) نسبة أصغر من الانفاق الحكومي. وللوصول الى مستوى التوظيف الكامل لا يتطلب زيادة في الضريبة بمقدار أكبر من الانخفاض في الانفاق الحكومي.



[5] وضح أثر معالجة الفجوة المالية بيانياً في كلا الحالتين. [الرسمة لنفسها في كلا الحالتين]



كذلك يتم معالجة الفجوة المالية بالسياسة النقدية باستخدام السياسة النقدية من طرف بنك البنك المركزي وسياسة نقدية التماسية من طرف بنك البيع والسندات أو رفع سعر الخصم أو رفع ضريبة إحصائية إلكترونية

← يؤدي ذلك لانخفاض عرض النقود وانتقال بعض عرض النقود للسياسة من حصول على توازن جديد عند سعر فائدة أعلى  $c+I+G+(X-M)₁$  وبالتالي نقل الاستثمار وينقل بعض الانفاق الكلي لأسفل وينخفض الناتج ويصل الاقتصاد الى مستوى التوظيف الكامل.