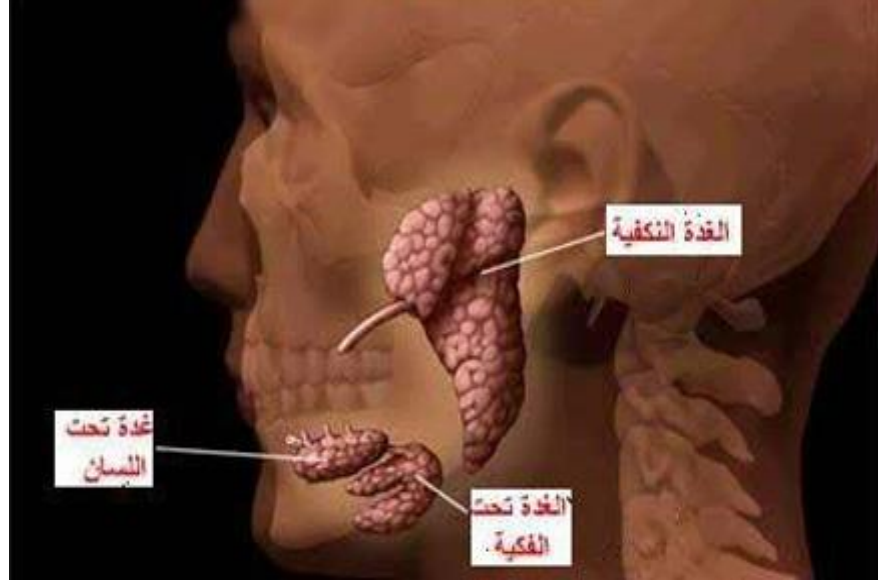


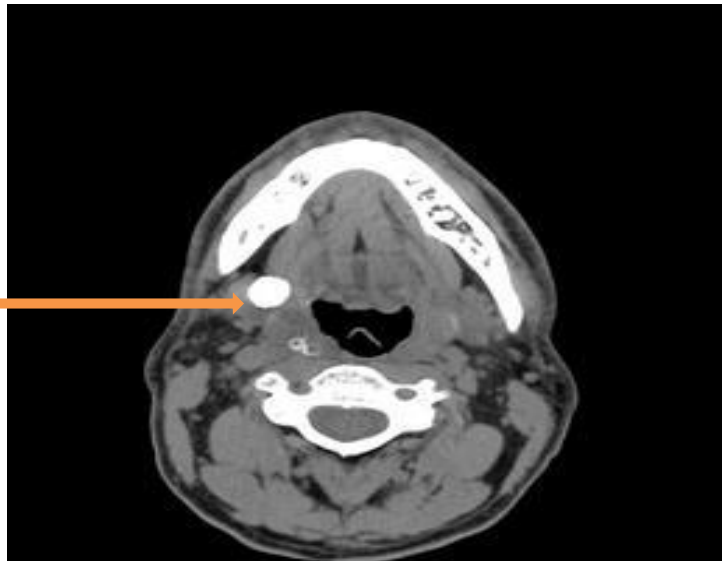
جراحة الغدة اللعابية تحت الفك السفلي



ما هي الغدة اللعابية تحت الفك السفلي؟

الغدة اللعابية تحت الفك السفلي هي الغدة اللعابية عن حجم البرقوق التي تقع تحت الفك السفلي على الفور. يتم تصريف اللعاب من الغدة من خلال أنبوب الذي يفتح على داخل الفم تحت اللسان مباشرة خلف الأسنان الأمامية السفلية. والسبب الأكثر شيوعاً لإزالة الغدة تحت الفك السفلي هي نتيجة للعدوى أو التي تنشأ عادة انسداد نتيجة تجمع الحصيات .

اشعة مقطعية للغدة اللعابية تحت الفك :
وجود حصية في الغدة اليمنى



ماذا تتطوي العملية؟

• تتم إزالة الغدة تحت الفك تحت التخدير العام الكامل . وتتطوي العملية على قطع حوالي ٤-٥ سم في الجزء العلوي من الرقبة أسفل خط الفك السفلي. تستغرق العملية حوالي ساعة تقريبا . يتم اقفال الجرح بغرز تذوب في الجلد و لا يحتاج ازالته . في حالات نادرة جدا يمكن وضع أنبوب صغير من خلال الجلد لتصريف الدم او السوائل الي قد تتجمع بعد العملية . و يتم ازالته في اليوم التالي للعملية بدون تخدير .



صورة تشريحية بعد استئصال الغدة
اللعابية تحت الفك السفلي (اللون الاحمر)
، و الحصية (اللون الاصفر)

ماذا يمكن أن أتوقع بعد الجراحة؟

تعتبر هذه العملية من جراحات اليوم الواحد . في حالات نادرة جدا يتم المكث في المستشفى ليلة واحدة . قد يصاحب الايام الاولى بعد العملية ألم مكان الجرح او انتفاخ مما يستدعي اخذ مسكنات الألم كالبراسيتامول (البنادول) او البروفين و المضادات الحيوية . كما يصاحب بعض المرضى تميل او شد مكان الجرح و ذلك يتحسن تلقائيا خلال فترة ٣ - ٦ اشهر .

كيف أهتم بنفسى بعد الجراحة؟

- من المهم الحفاظ على الجرح من الماء لمدة يومين فقط بعد العملية .
- اعتمادا على مهنتك، فإنه عادة ما يكون من المستحسن أن يستغرق بضعة أيام إجازة من العمل للتعافي من الجراحة.
- عدم حمل الأشياء الثقيلة (أكثر من ٤ كجم) لمدة اسبوعين بعد العملية
- النظام الغذائي المأكولات اللينة مثل البيض المخفوق، المعكرونة والجبن، والمعكرونة، والشوربات في الثلاثة الايام الاولى بعد العملية ثم يأكل المريض ما شاء من المأكولات و المشروبات .

ما هي المضاعفات المحتملة؟

- نزيف من الجرح. اذا حدث ذلك عادة في غضون ١٢ ساعة الأولى من بعد العملية ، لهذا السبب يتطلب من المريض في بعض الحالات البقاء في المستشفى ليلة بعد العملية .
- التهاب الجرح : غير شائع ، و اذا حدث سيتم اعطائك دورة قصيرة من المضادات الحيوية.
- تسرب اللعاب من الجرح . هذه المشكلة عادة ما يستقر من تلقاء نفسها ولكن يمكن أن يستغرق عدة أسابيع .

متى يجب زيارة الطوارئ ؟

- إذا كان لديك زيادة احمرار، تورم أو كدمات.
- إذا كان لديك نزيف مستمر.
- إذا كان لديك زيادة الألم أو ضعف في الخاص بك الفك العلوي أو السفلي.
- إذا كان لديك أي آثار جانبية للأدوية. مثل الطفح الجلدي والغثيان، والصداع، والقيء، وزيادة التهيج، أو الإمساك.
- إذا كان لديك درجة الحرارة عن طريق الفم أكثر من ٣٩ C

د. محمد عبدالمحسن العيسى

استشاري جراحة الرأس و العنق و الرقبة

