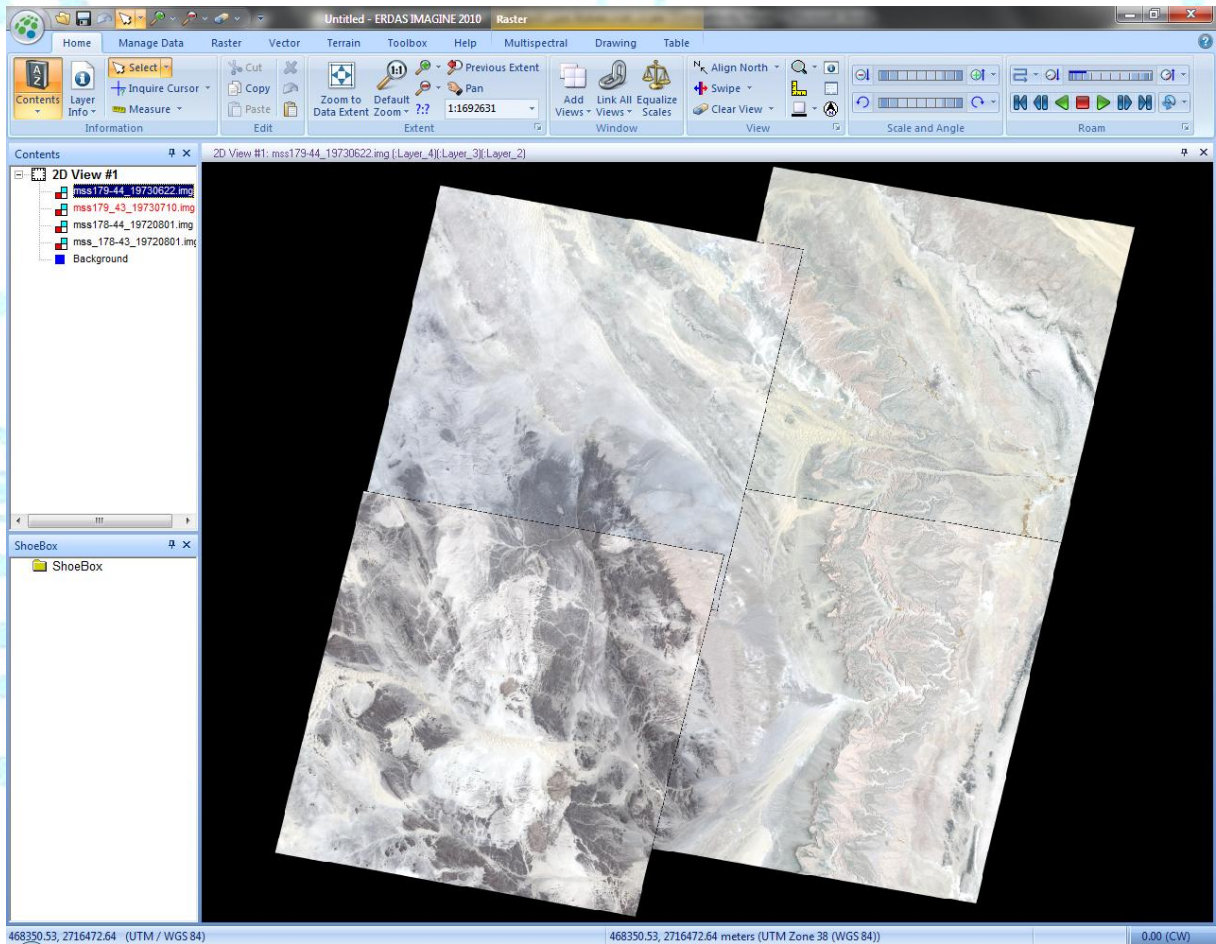


# خطوات إعداد مصفوفة صور الاستشعار عن بعد باستخدام برنامج ايرداس 2010

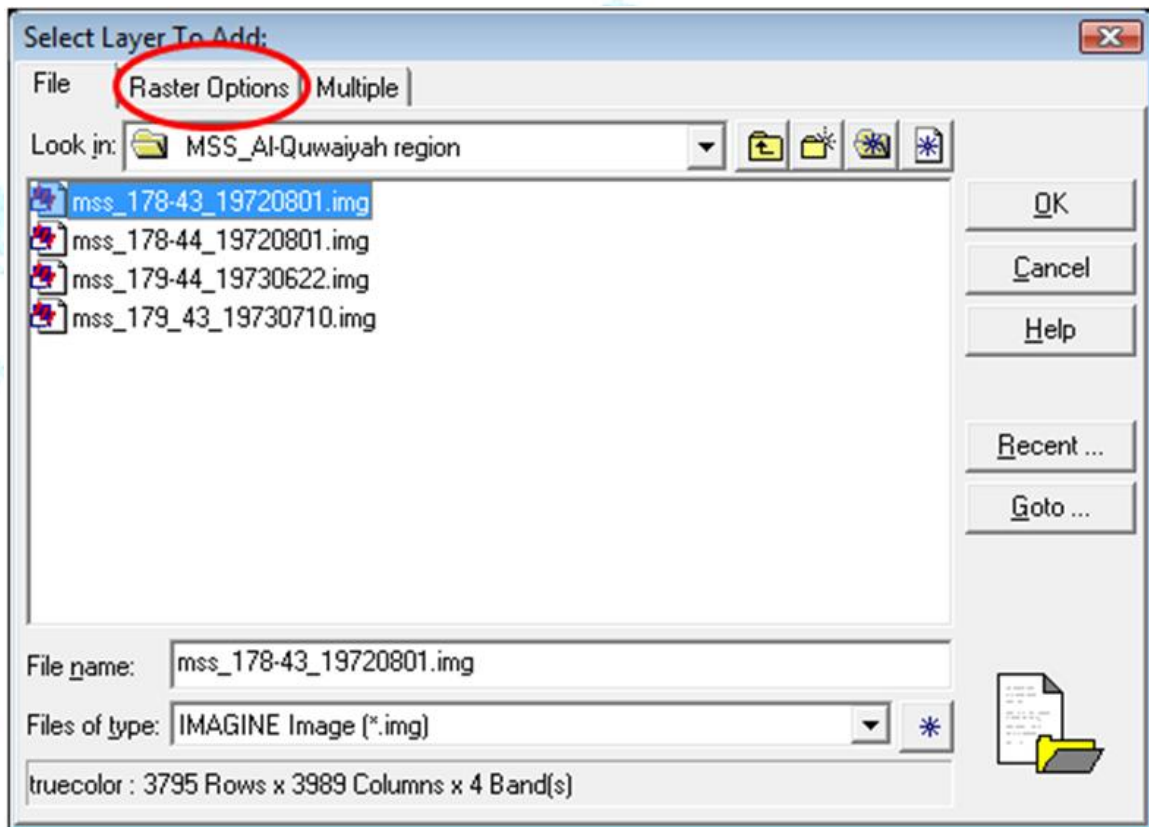
أ.د. محمد بن عبدالله الصالح  
قسم الجغرافيا - كلية الآداب - جامعة الملك سعود - الرياض

يتم إعداد مصفوفة الصور الرقمية (الموزايك) image mosaic عندما تمتد منطقة الدراسة أو المشروع على أكثر من صورة. وتجب الإشارة إلى أن القيام بعملية إعداد مصفوفة الصور الرقمية يتطلب أولاً تطبيق طريقة التصحيح الهندسي على الصور المراد تجميعها، وأن يكون لها نفس المسقط والمجسم الافتراضي للأرض spheroid والمرجع datum. وفي ما يلي خطوات إعداد مصفوفة صور الاستشعار عن بعد باستخدام برنامج ايرداس 2010

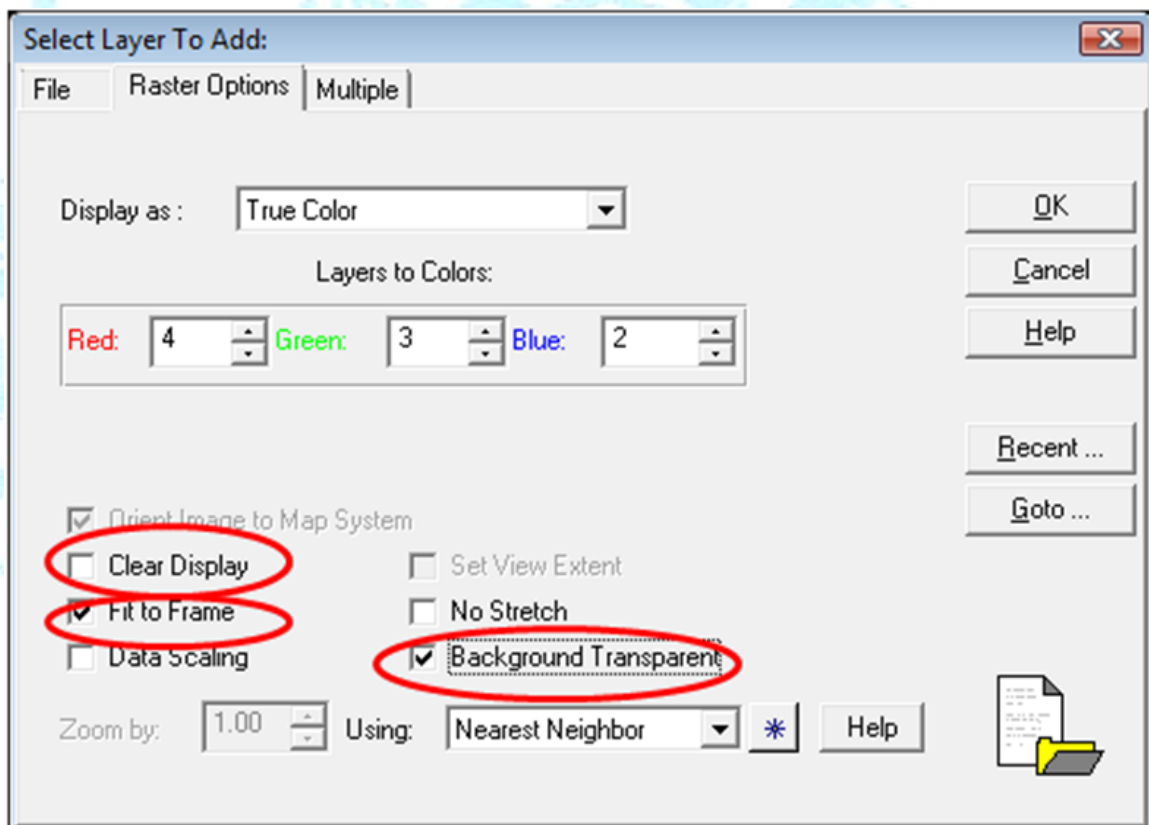
(1) يفتح برنامج ايرداس 2010 وتعرض على الشاشة جميع الصور المراد تجميعها.



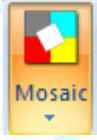
(2) لعرض الصور على الشاشة يضغط على علامة  فتح ملف لتظهر نافذة (مربع حوار) Select Layer To Add.



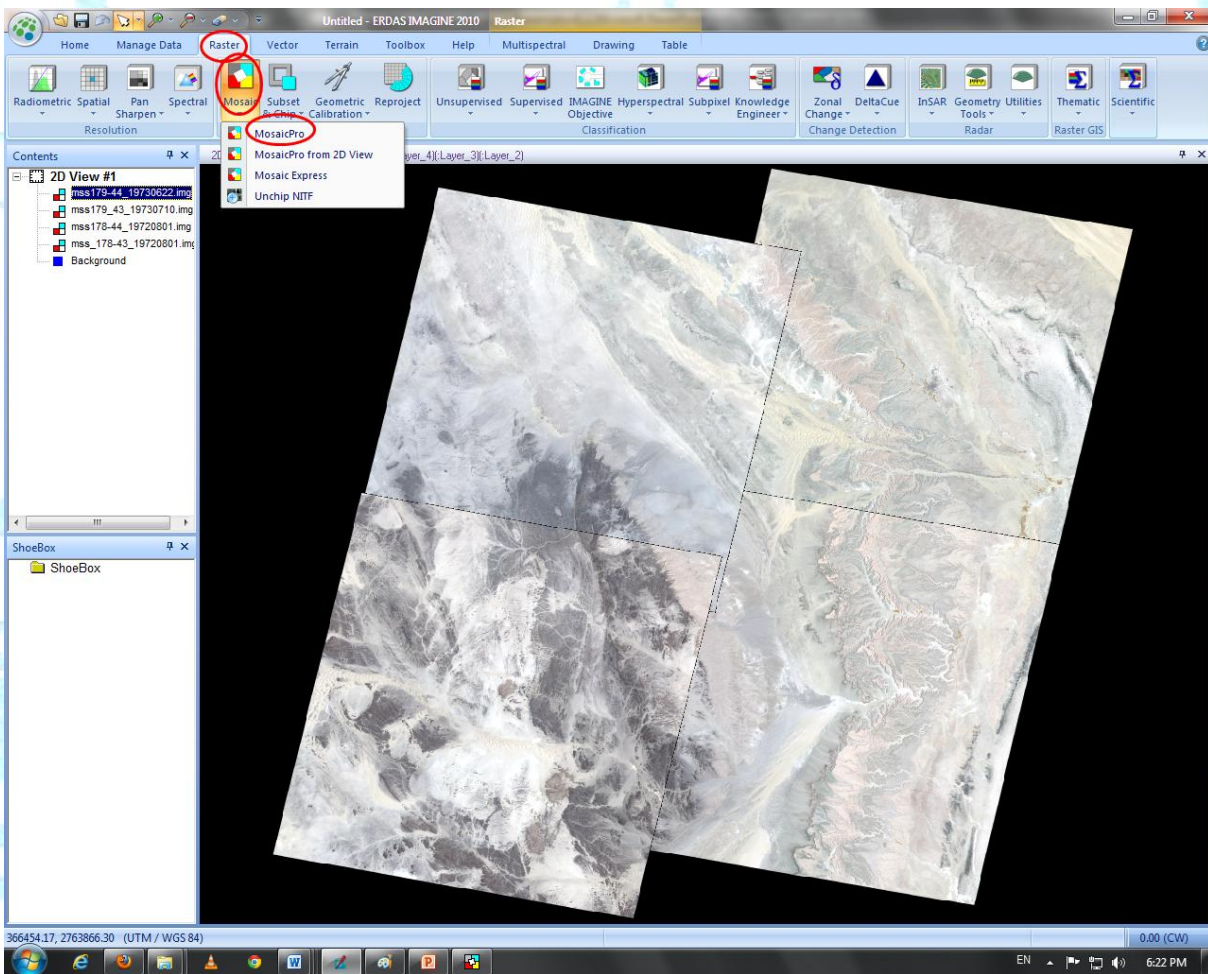
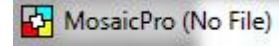
3) في نافذة Select Layer To Add يتم اختيار (ينشط) أحد ملفات الصور المراد استخدامها لإعداد المصفوفة وذلك بوضع الموشر عليه ثم يضغط على أمر Raster Options.

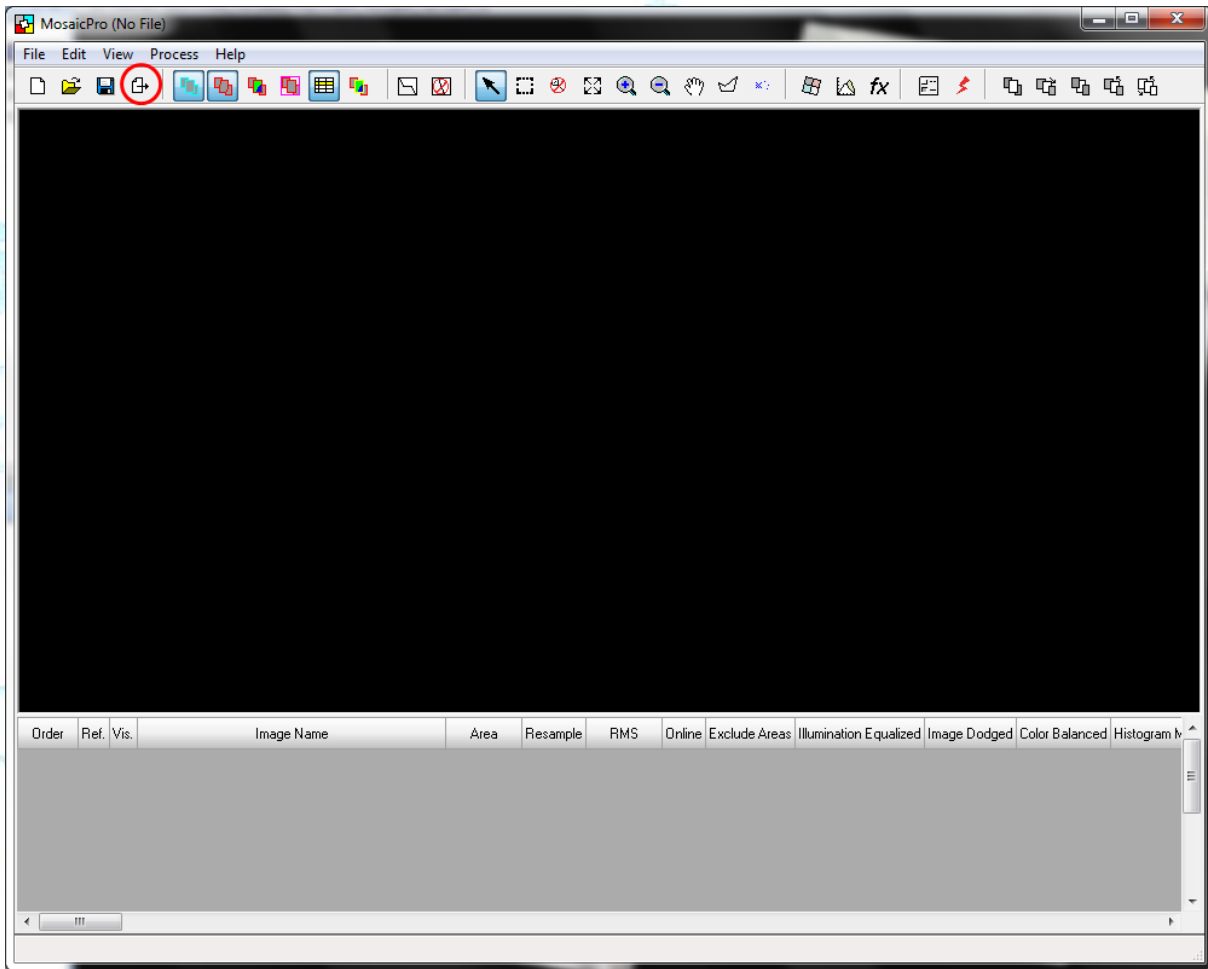



(4) يعطل خيار Clear Display وينشط خيار Fit to Frame وينشط أيضا خيار Background Transparent ثم يضغط على OK ليتم عرض الصورة المختارة الأولى.  
(5) تكرر الخطوات من 2 إلى 4 على الصورة الثانية ثم على الصورة الثالثة ثم على الصورة الرابعة وهكذا وبهذا ستظهر جميع الصور في نافذة عرض الصور مكتملة بعضها البعض.

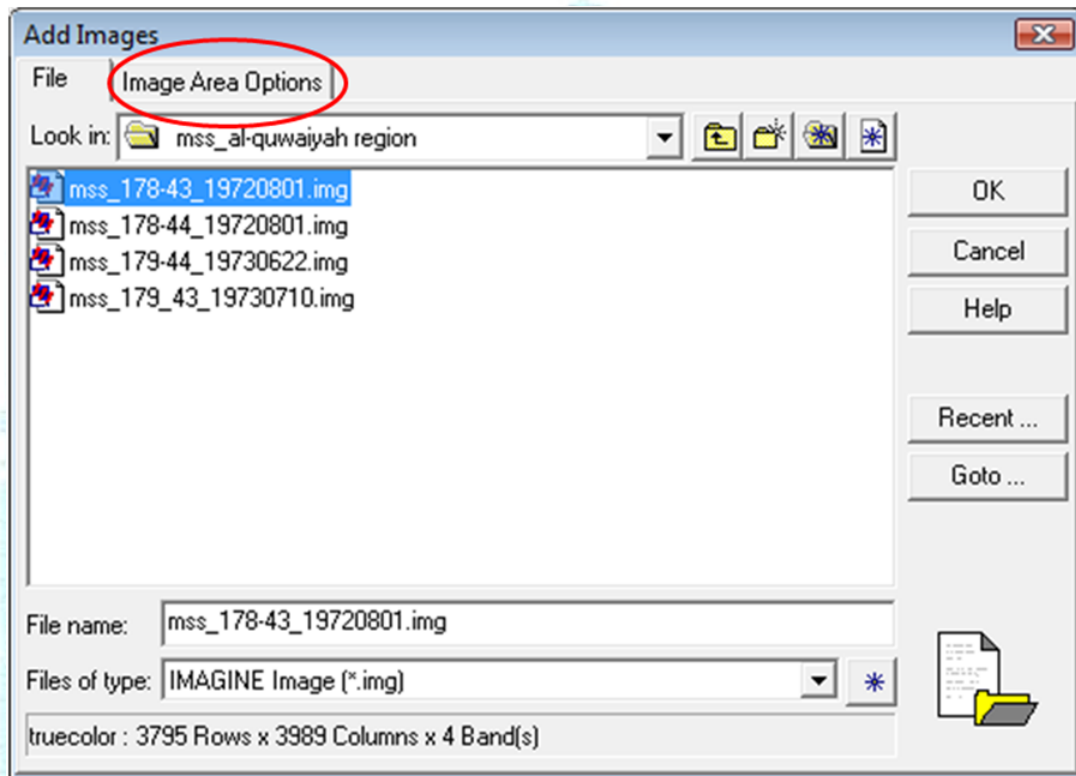


(6) بعد ذلك يتم اختيار الأمر الرئيسي Raster بالضغط عليه ومن ثم اختيار أمر لتظهر قائمة بالأوامر الفرعية يختار منها أمر MosaicPro وستظهر نافذة

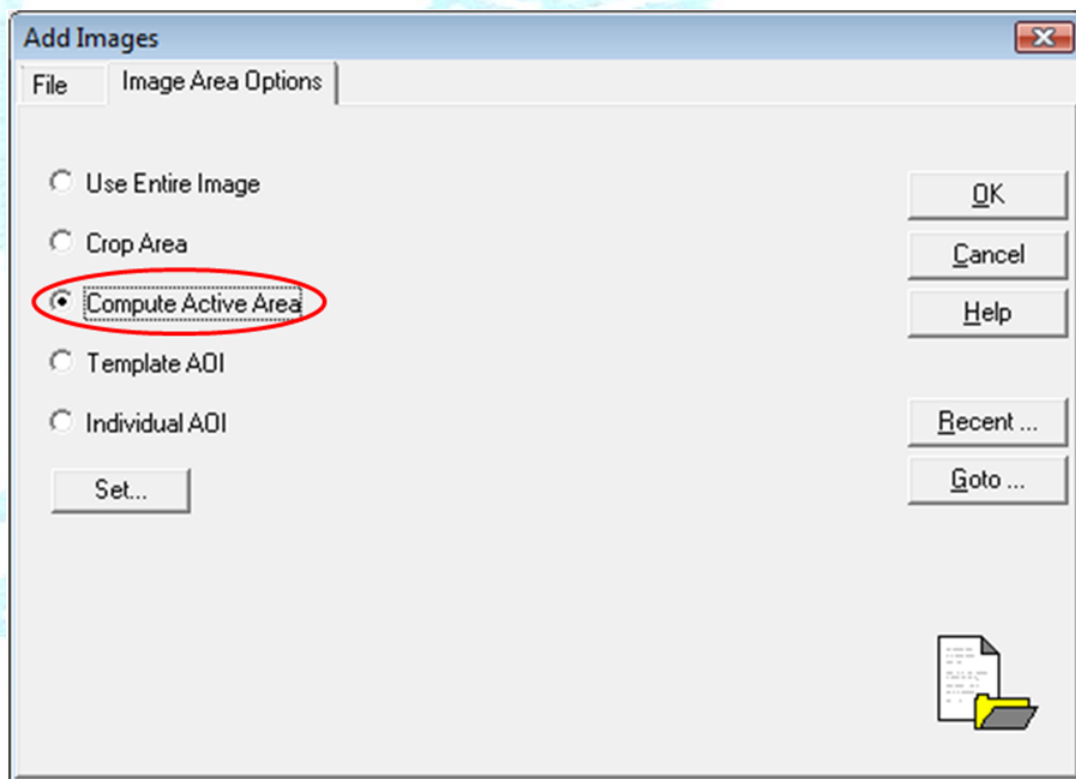




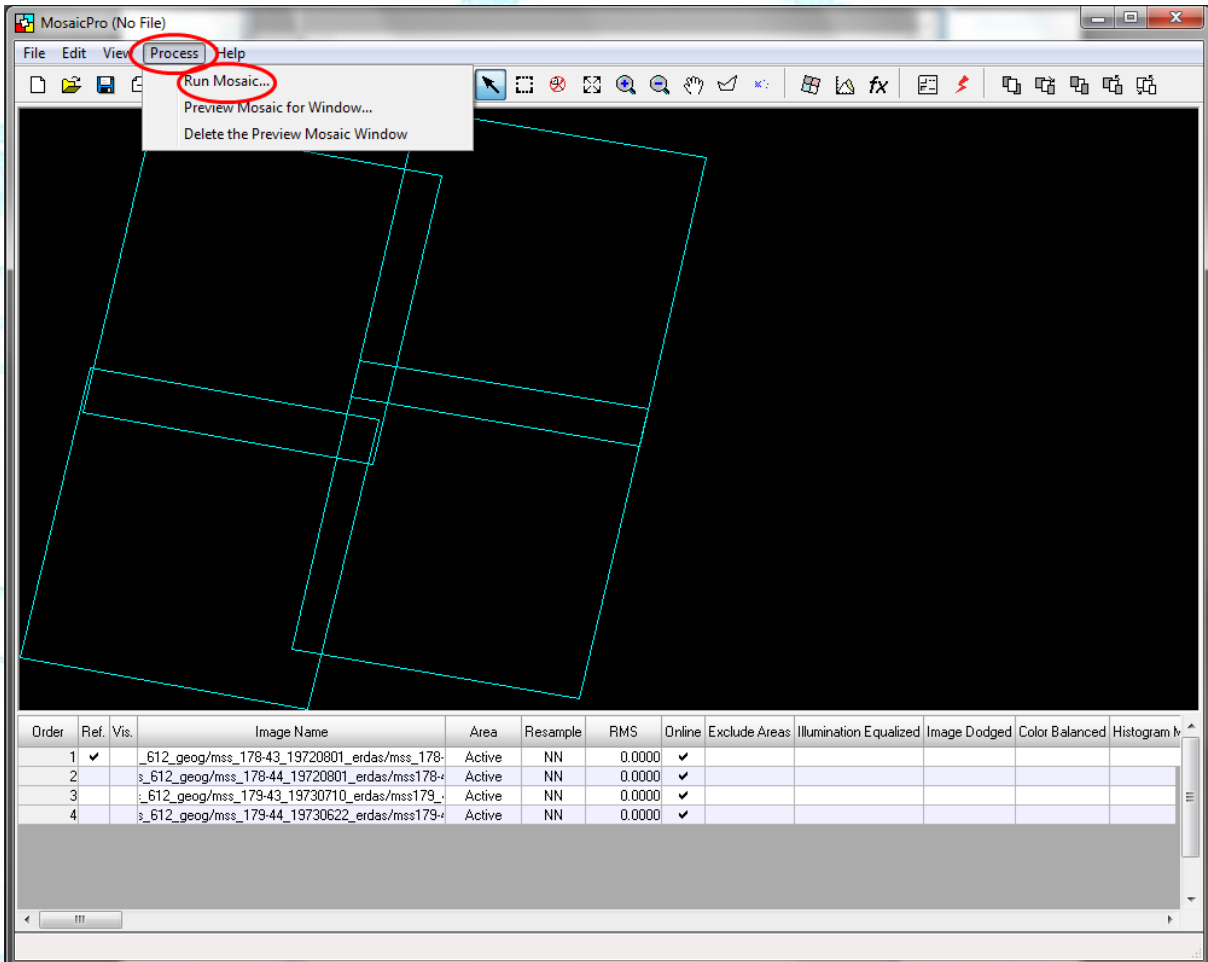
(7) في نافذة MosaicPro (No File) يضغط على علامة إضافة صورة  لتظهر نافذة (مربع حوار) Add Image وفيها يفتح مجلد ملفات صور إعداد المصفوفة.



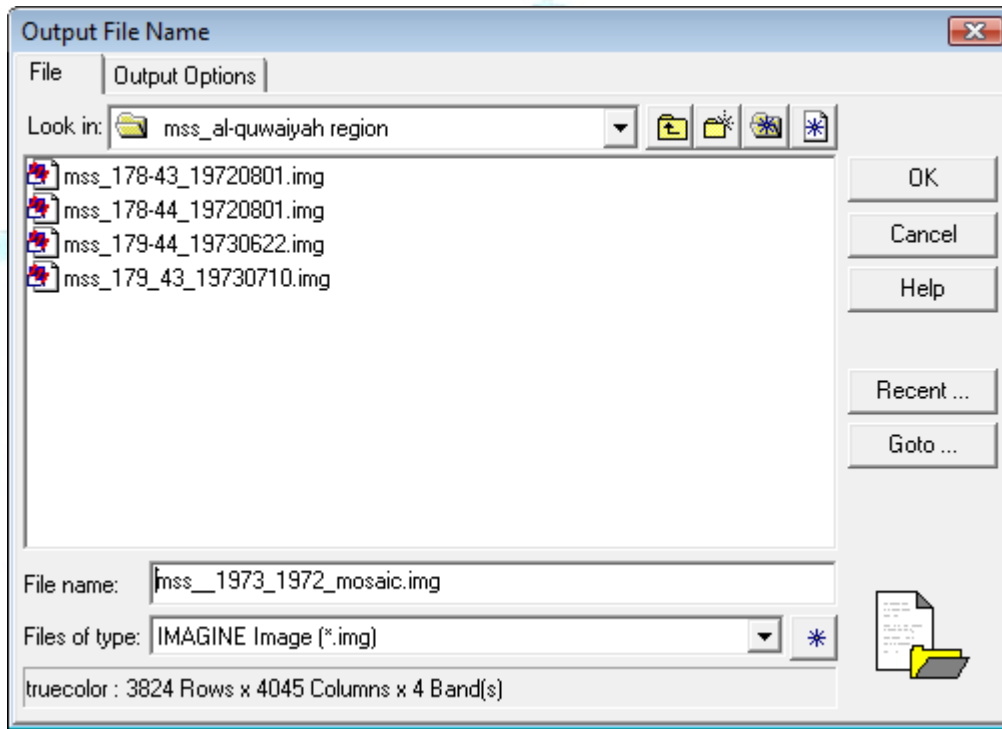
8) في نافذة Add Image يتم اختيار (تنشيط) ملف الصورة الأولى بوضع المؤشر عليه وبعد ذلك يضغط على أمر Image Area Options.



9) يتم اختيار أمر Compute Active Area ثم يضغط على OK وسيظهر في نافذة Mosaic Tool الصورة رقم 1.



10) تكرر الخطوات من 7 إلى 9 على بقية الصور المستخدمة لإعداد مصفوفة الصور.  
 11) وبعد الانتهاء من إضافة الصور في نافذة **MosaicPro (No File)** يضغط على أمر **Process** لتظهر أوامر فرعية ومنها يتم إختيار أمر **Run Mosaic** وستظهر نافذة (مربع حوار) **Output File Name**.



12) في هذه النافذة يحدد مكان واسم ملف الصورة المجمع (الجديدة) ثم يضغط على أمر OK لتبدأ عملية التجميع. وبعد انتهاء عملية التجميع ستكون مصفوفة الصور بجميع نطاقاتها مخزونة في الملف الذي تم تحديده.

