

البيئات الطحلبية

تتواجد الطحالب في بيئات متنوعة ومختلفة ، فهي تمتد من المناطق القطبية وحتى الصحراء الحارة ومن قمم الجبال الى مناطق الضوء في البر والمحيطات.

ويمكن تقسيم الطحالب على اساس اماكن تواجدها الى :

1-الطحالب الهوائية Aerial epiphytic

وتشمل الطحالب التي تعيش بعيداً عن مصادر المياه . الطحالب في هذه البيئة اما ان تكون فوقية تنمو على اوراق النباتات الراقية او على قلف الأشجار او على اسطح بعض الحيوانات والبعض منها يتواجد على الصخور والحجارة . **تغطي انواع الطحالب في هذه البيئة بمادة هلامية سميكة تحميها من عوامل الجفاف** . والطحالب الهوائية تضم كل من الطحالب الخضراء ، والخضراء المزرقّة ، والعصوية (الدياتومات).

2- طحالب التربة Soil Algae

تتميز طحالب التربة بأنها اصغر حجماً عن مثيلاتها في البيئات الأخرى و تتواجد على الطبقة السطحية او تحت السطحية من التربة وإذا وجدت في الاعماق فإنها تكون على شكل جراثيم ساكنة . انواع الطحالب في التربة تختلف باختلاف بعض العوامل منها :

➤قوام التربة .

➤درجة الحرارة .

➤كيماء التربة مثل انواع المغذيات المختلفة .

➤محتوى الرطوبة .

➤الإضاءة .

➤الرقم الهيدروجيني .

3- طحالب الجليد

تتواجد طحالب الجليد في المساحات المتجمدة او شبه المتجمدة حيث يكون سطح المياه ثابت لبعض الوقت . تعيش فيها بعض من طحالب المياه العذبة والمالحة ويختلف وجود الانواع باختلاف درجة الرقم الهيدروجيني واكثر الانواع شيوعاً بعض من انواع الطحالب الخضراء مثل *Chlamydomonas* وبعض من الطحالب اليوجلينية والصفراء الذهبية وبعض من الخضراء المزرقه والدياتومات . **النمو الأمثل لطحالب الجليد تكون تحت درجة (١٠م°) .**



4- طحالب المياه

توجد الطحالب في مصادر مائية مختلفة ويمكن تقسيمها الى مجموعات على حسب نسبة
الملوحة في المياه :

1- طحالب المياه العذبة :

لا تزيد درجة نسبة الملوحة عن 1 % ، تعيش فيها طحالب الأنهار والمجري المائية والينابيع والبرك والمستنقعات . طحالب المياه الجارية تلقى اهتماماً أقل من طحالب البيئات الأخرى وذلك نظراً لصعوبة قياس المتغيرات السريعة في البيئة مثل معدل الجريان والحراره والحالة الغذائية.

الينابيع :

مياه الينابيع ثابتة في خصائصها الكيميائية والفيزيائية عندما تتدفع الى سطح الأرض ودرجة حرارتها ثابتة حوالي (٩٠°م) في الينابيع الباردة، وتتراوح ما بين (١٨ - ٩٠°م) في الينابيع الساخنة.

والكائنات الشائعة فيها مثل طحلب *Batrachospermum*

Batrachospermum



الانهار والجداول :

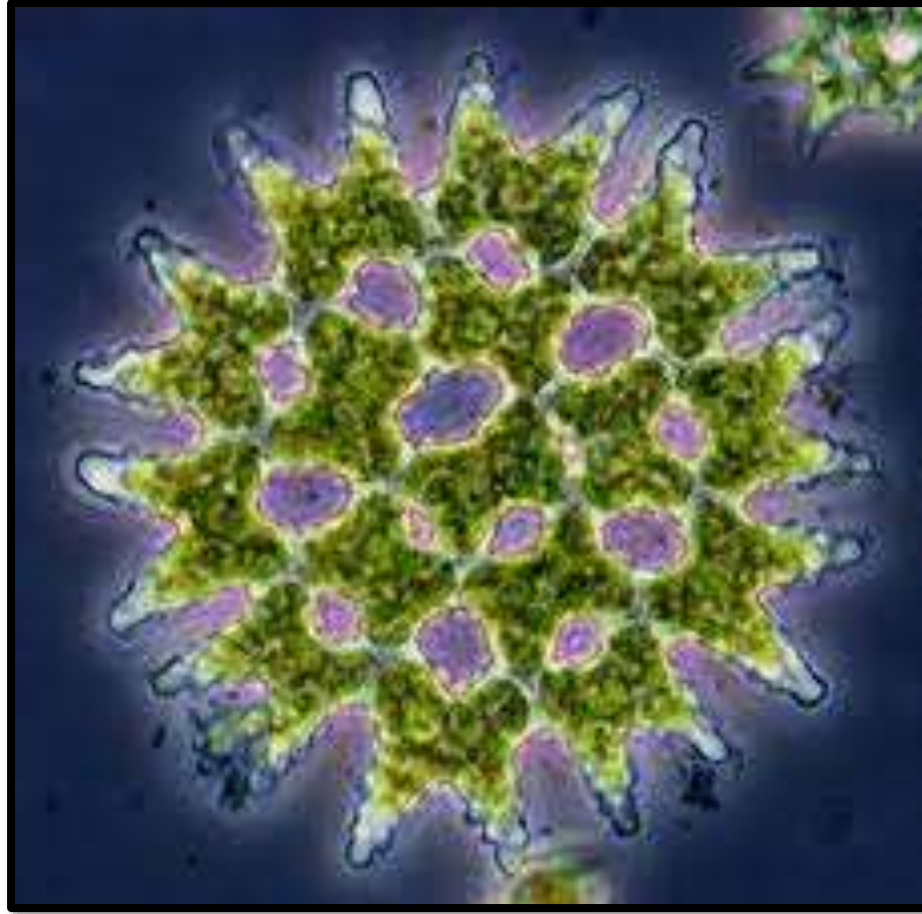
تتعرض هذه البيئات لتغيرات عديدة نتيجة بعض العوامل مثل استمرار معدل الجريان ،
جيولوجية سطح الأرض بالإضافة الى الترسيبات في القاع وتركيز الاملاح والتعكير ومن
الطحالب الشائعة في هذه

البيئات الدياتومات *Diatoms* وطحلب *Pediastrum* .

Diatoms



Pediastrum



البرك والبحيرات : تختلف طحالب البرك عن طحالب البحيرات وحيثما يصعب التمييز بين البحيره والبرك . اهم المعايير في تعريف البرك هي غياب الموجات الناشئة من الرياح على الشواطئ وكذلك العمق القليل (الضحل) ، والحجم الصغير الذي يؤدي الى تغيرات سريعة في التركيب الفيزيائي للمياه ، والتذبذب السريع في درجات الحرارة ، و تركيز ثاني اكسد الكربون ، و الرقم الهيدروجيني . والعكس صحيح بالنسبة للبحيرات .

اما المستنقعات فهي اجسام مائية ساكنة تماماً وضحله وتظهر فيها الطحالب على شكل كتل من الطحالب الخضراء المزرقه Blooms طحلبية

ومنها طحلب Gloeocapsa



Gloeocapsa

