

معمل 3

تابع البيئات الطحلبية

2 - طحالب المياه المالحة

نسبة الملوحه في هذه البيئات ما بين 1-15% والطحالب فيها تتأثر بدرجة تعكير المياه ويتوقف نمو الطحالب عند النقطة التي يقف وصول الضوء اليها في العمق.

تمثل طحالب هذه المياه منطقتين رئيسيتين الأولى هي الطبقة السطحية للماء والثانية هي منطقة الشريط الساحلي والطحالب في البحار والمحيطات المفتوحة عبارة عن هائمات ميكروسكوبية بينما في الشريط الساحلي الطحالب السائدة هي الكبيرة نسبياً مثل الطحالب الحمراء والبنية والخضراء وأغلبها طحالب مثبتة بواسطة ماسك أو قاعدة

وتتضم منطقة الشريط الساحلى 3 اجزاء رئيسية هى من الخارج للداخل :

1- المنطقة الأرضية (منطقة وراء المد) :

وهي منطقة رطبة بتأثير الموج والمد وتظل رطبة طوال الوقت ويتحكم في حياة الطحالب فيها كل من الرطوبة ، الملوحة ، الحرارة ، الإضاءة . وتوجد بها عشائر طحلبية كثيرة من الطحالب الخضراء المزرققة.



2- المنطقة الأرضية والمائية (منطقة وسط المد)

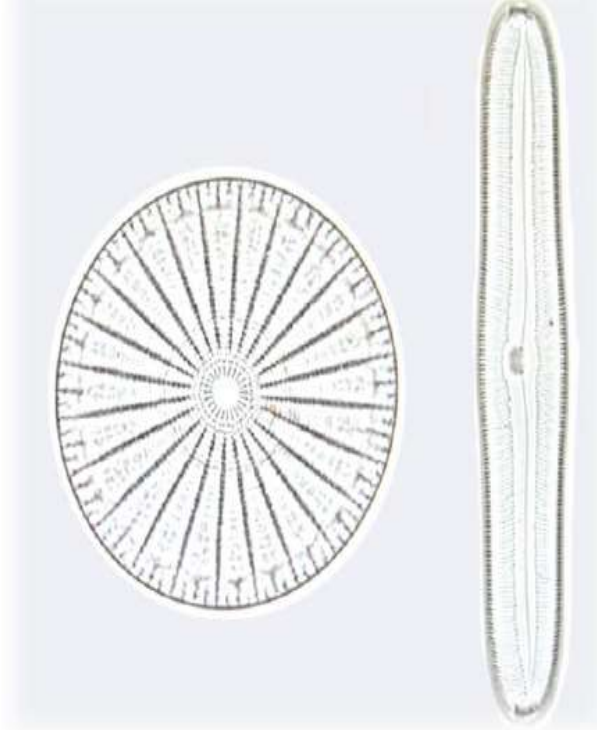
وهي المنطقة التالية الى الداخل ويمكن ان تكون مغطاة بالماء او غير مغطاة طبقاً للمد وحركات الرياح وهي غنية بالعشائر الطحلبية سواء طحالب كبيرة او ميكروسكوبية وتستطيع طحالب هذه المنطقة تحمل التغيرات السريعة في الملوحة ودرجة الحرارة.



3- المنطقة المغمورة (مجاورة المد)

وهي المنطقة الداخلية **ودائماً مغطاة بالمياه** وطحالب هذه المنطقة تموت بشكل سريع اذا تعرضت لجفاف مفاجئ لانها غير مؤهلة لتحمل الجفاف، يوجد بها العديد من العشائر الطحلبية كبيرة الحجم.





شكل (1-2): (يمين) دياتوم من النوع الريشي و القرصي, (يسار) أنواع مختلفة من الدياتومات

Diatoms

من الطحالب العصويه التي تعيش في المياه المالحة والعذبه. أنواعها وحيدة الخليه. لها أشكال مجهرية عديدة. حيث توجد في شكلين أساسيين **إما بالطراز الدائري** **القرصي** وتكون الخليه فيه ذات تماثل قطري وتكون (دائرية أو مثلثة). **أو بالطراز الريشي المستطيل** (مستطيلة الشكل) وتكون الخلية فيه ذات تماثل جانبي

Chara



من الطحالب الخضراء. يتكون طحلب كارا من محور أخضر قائم يشبه الساق ، يتصل بالأرض بأشباه جذور. الساق مقسم إلى عقد وسلاميات ، وعلى العقدة تنمو أشباه أوراق في وضع سوارى . تتكون العقدة من عديد من الخلايا الصغيرة ، بينما تتكون السلامية من خلية واحدة كبيرة محاطة بغلاف .

Ulva (خس البحر)



هو عبارة عن طحلب أخضر مسطح. حافته بعض الشيء ممزقة . من الممكن أن يصل طوله الى 18 سم أو أكثر .،وينمو بدون ساق ، و مثبت بالصخور بواسطة الماسك الذي يشبه القرص الصغير والمحتوي على أشباه جذور .



Padina

من الطحالب البنية الثالوس صفيحي الشكل مقسم إلى حلقات داكنة اللون. (لا يحتوي على شبه ساق) يثبت الثالوس على الصخور بواسطة قاعده مخليية الشكل تحتوي على أشباه جذور.



Enteromorpha

من الطحالب الخضراء البحرية وهو طحلب انبوبي الشكل متفرع رقيق ويتصل الثالوس بالطبقة التحتيه عن طريق اشباه جذور.