

العوالق الحيوانية

العوالق الحيوانية هي الأساس حيوانات لا فقارية بالإضافة إلى بيوض و يرقات الأسماك

توجد في البيئات المائية

غير ذاتية التغذية

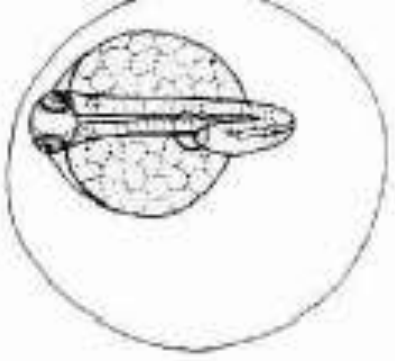
لتصنيف هذه العوالق في مجموعات فإنه يؤخذ في الاعتبار

1-الخصائص الشكلية والتشريحية

2-الحجم

3-وجودها كعوالق بشكل دائم أو مؤقت

بيوض الأسماك:



غالباً حجمها من 0.5-2 ملم
كروية الشكل

غالباً يمكن رؤية الجنين النامي
بعضها لديه كره من الزيت في الداخل لمساعدة هذه
البيوض على البقاء طافية
في عينات العوالق الجديدة سوف تظهر البيوض
شفافة تماماً

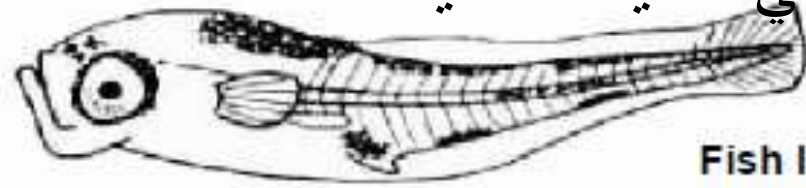
Fish Larva: يرقات الأسماك



Fish larvae

الحجم 0.9 – 30 ملم
الجسم نحيف و طويل

تصبح العينان واضحة مع تقدم اليرقه في النمو
اليرقات الصغيرة ليس لها فم وتعتمد على الكيس المحي من أجل الغذاء
في كثير من الأحيان يمكن تمييز القشور وبعض العلامات على سطح اليرقه
حجم هذه القشور والعلامات يعتمد على الأنواع، وغالبا ما تستخدم في عملية التصنيف



Fish larvae (older)



Coryne eximia

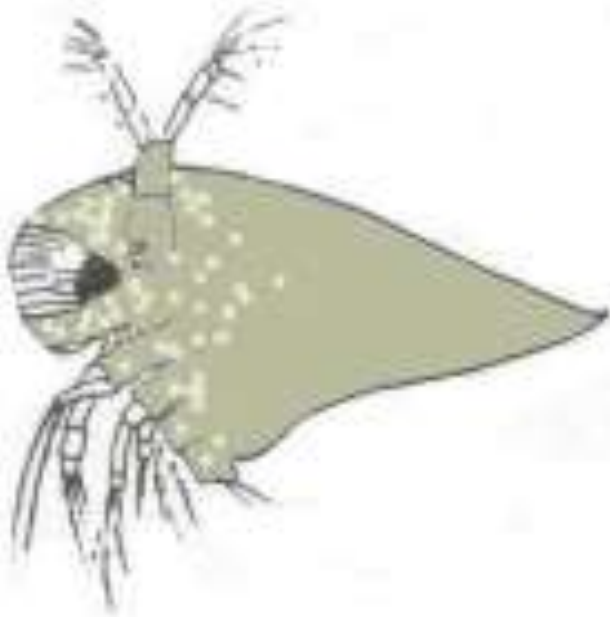
تأخذ شكل الجرس
يوجد 4 غدد تناسلية عند قاعدة محتويه على 4 مخالب

قد يتجاوز طولها 4 ملم



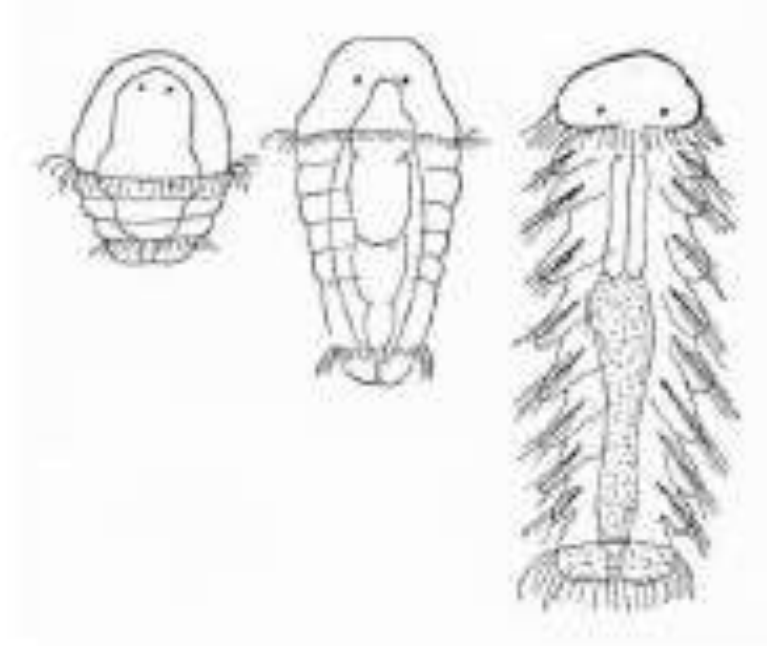
Evadne spp

شكل الجسم البيضاوي
الجسم والرأس مندمجان مع بعضهما
وجود نقط على البطن
العين كبيرة الحجم وغير متحركة
يتواجد في المياه الدافئة



Polychaeta

الجسم مجزأ إلى عدد من القطع
القطع تحتوي على شعيرات خشنة
الرأس يحتوي على عيني بدائيين
الأنواع الشائعة:
Nereid, Spinoid



Nematode

ديدان اسطوانية

هناك الآلاف من الأنواع بعضها تعيش معيشه حرة والبعض منها طفيلية
لديها أنبوب شبيه بالجهاز الهضمي
شائعة جدا في البيئات البحرية



طرق جمع العوالق :

تُدرَس العوالق بعد جمعها باستعمال أنواع مختلفة من الشبّاك، أو بجمع عينة المياه مباشرة في قنينة (وفقا لحجم العوالق)

توضع العينات بعد جمعها في محلول من الكحول بتركيز 70%، ثم تنقل إلى المختبر لدراستها تحت المجهر

