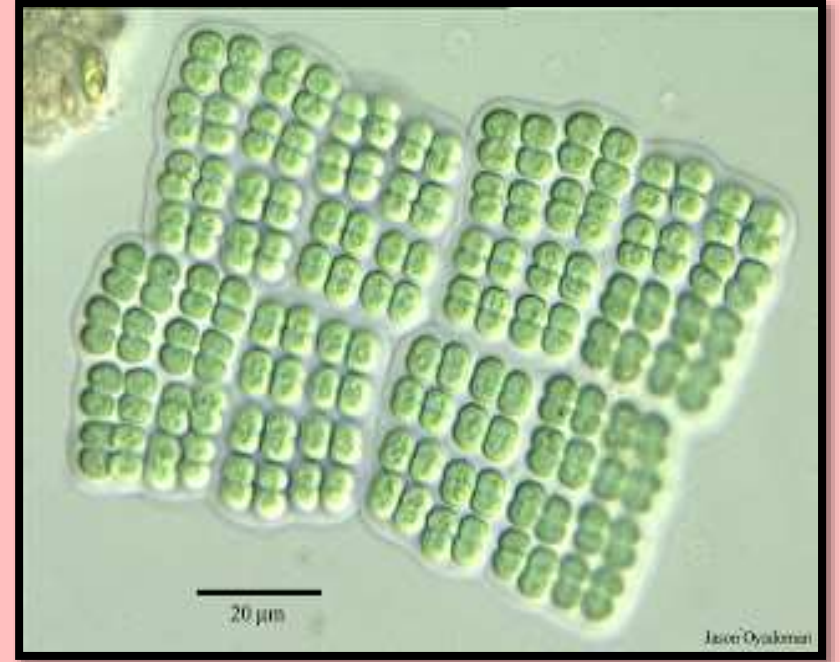
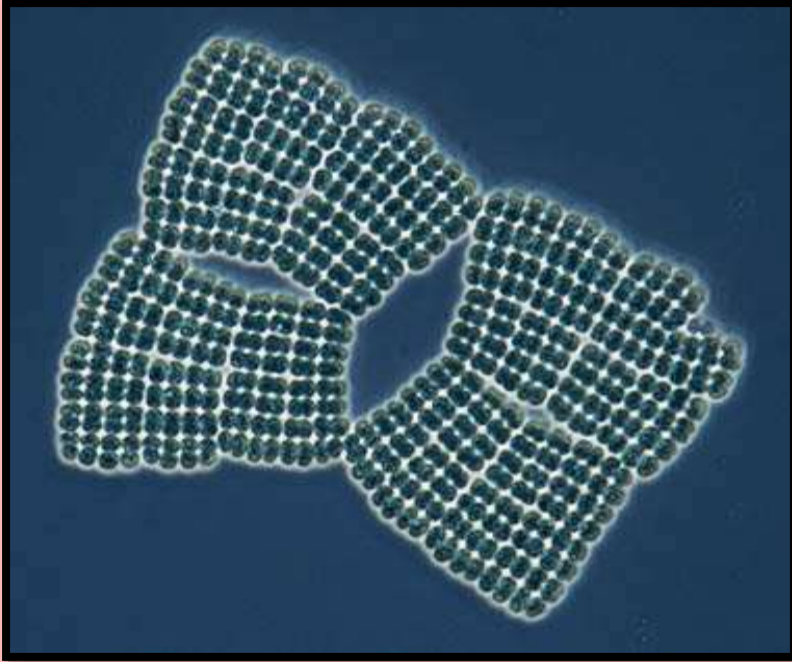
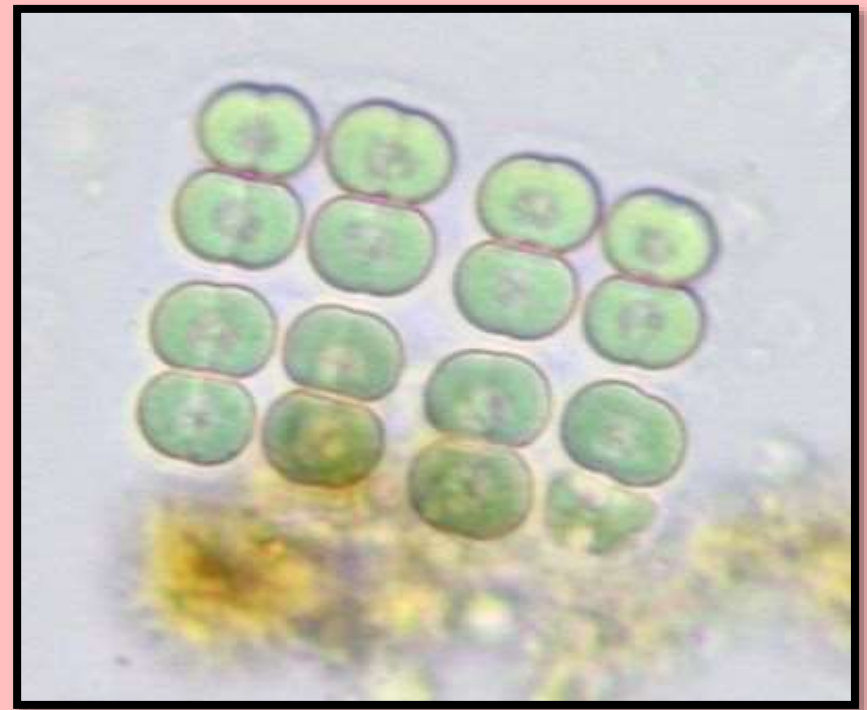


انواع العوالق النباتية

1- Merismopediia



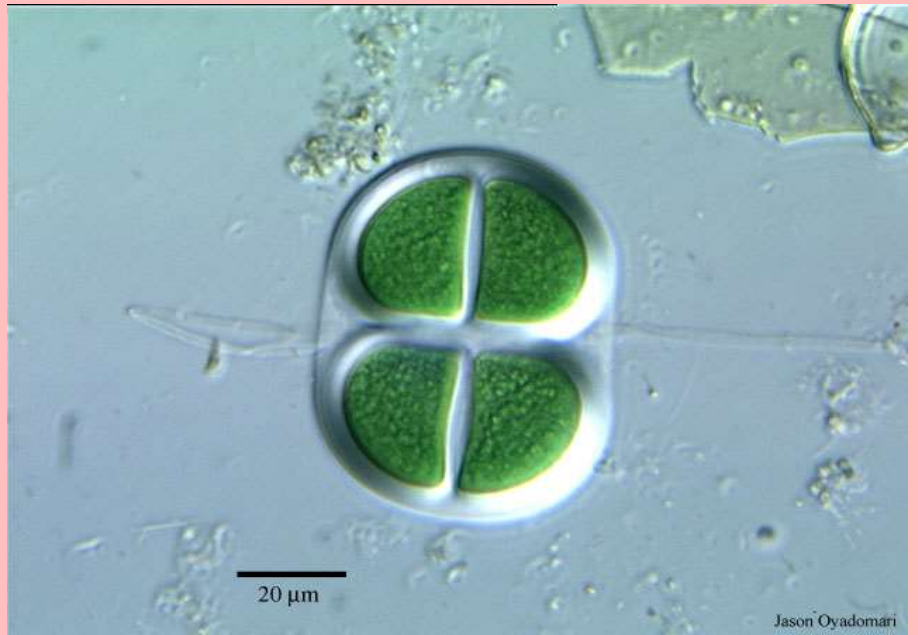
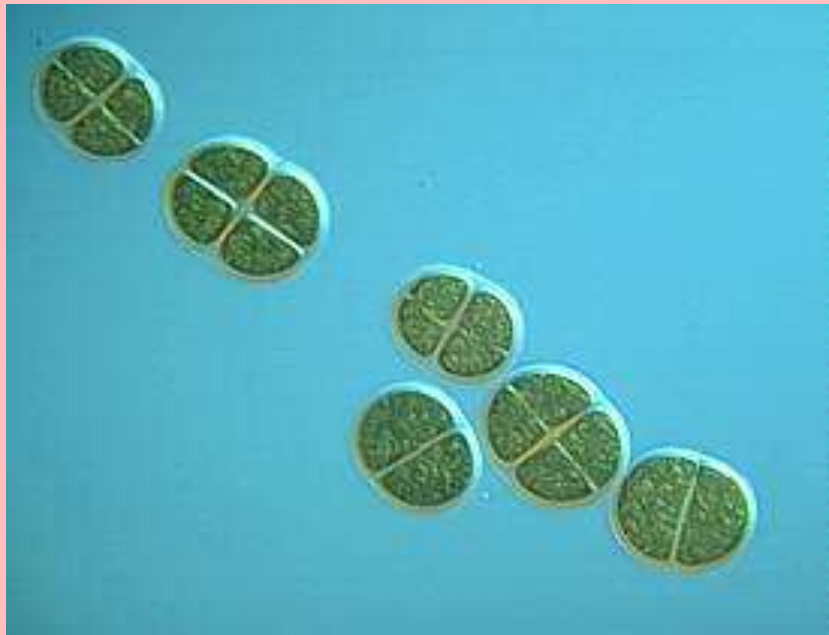
يوجد على هيئة مستعمرات مستوية تتكون من خلايا في مجموعات رباعية وذلك نتيجة إنقسام الخلايا في مستويين متعامدين بالانشطار الثنائي , وللمستعمرة غلاف جيلاتيني.



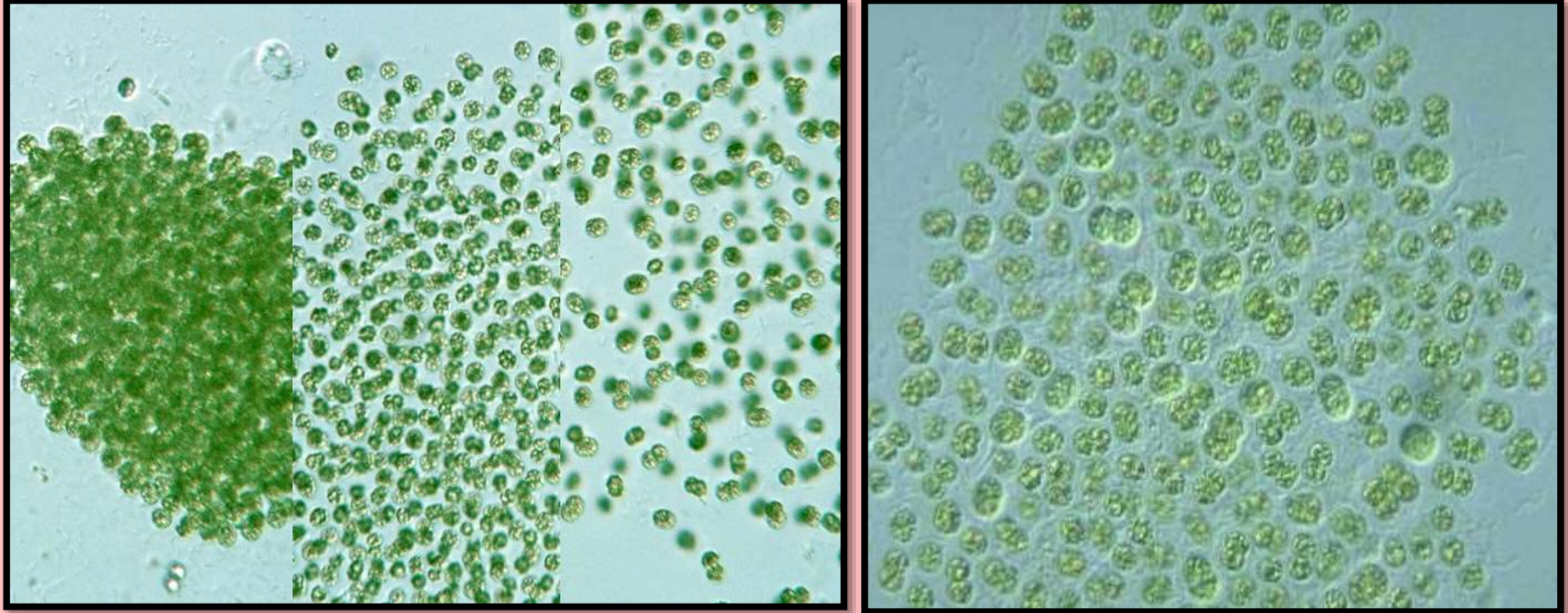
2- Chroococcus



خلايا مفردة وممكن أن تكون في مجموعات نتيجة الانقسامات المتعددة للخلية وعدم انفصالها عن بعضها بعد الانقسام , لكل خلية غلاف جيلاتيني وهي غالباً مستديرة في الشكل والغلاف الجيلاتيني قد يكون سميك أو رقيق .



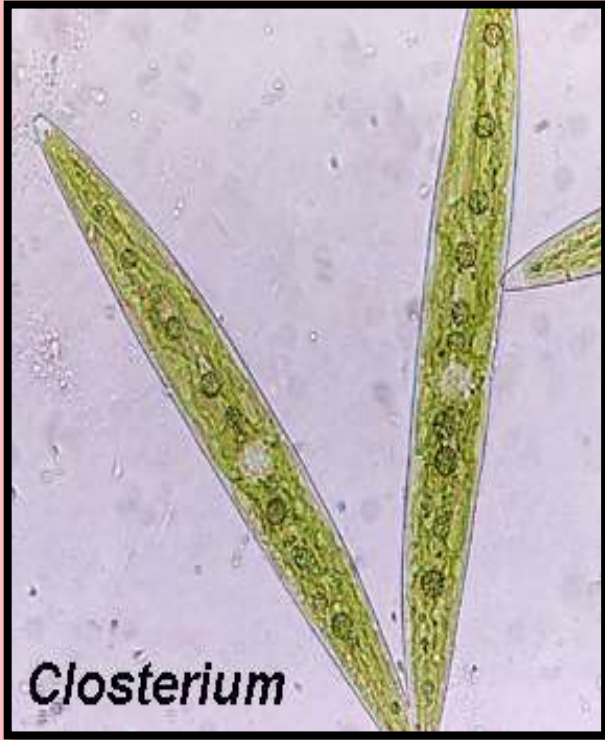
3- Microcystis



مستعمرة غير منتظمة الشكل عديدة الخلايا نتيجة الانقسامات في مستويات عديدة أثناء النمو , **يزيد وجود الطحلب في المياه الملوثة بالمواد العضوية ووجوده في مصادر المياه دليل وجود تلوث.**



4- Closterium

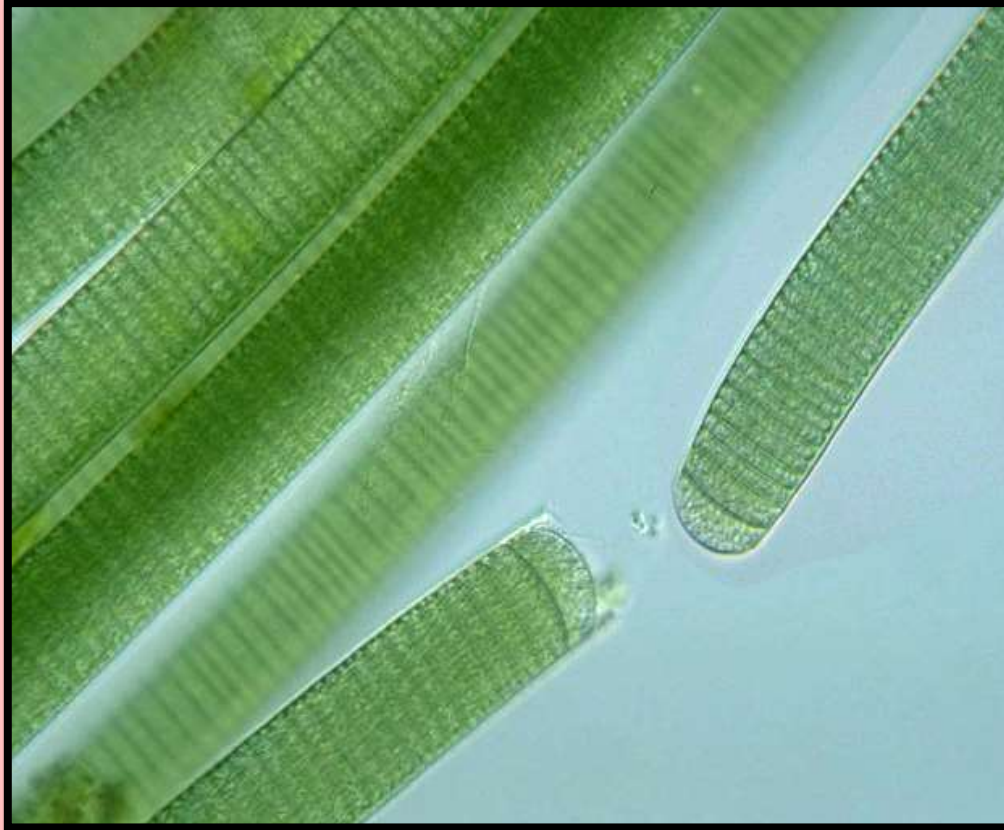


من أنواع الطحالب الخضراء وحيد الخلية ، هلالى أو مستطيل الشكل. يوجد منه بعض الأنواع مستقيمة تماما و تشبه الإبرة ، بينما البعض الآخر أعرض من ذلك مع نهايات مقوسة .

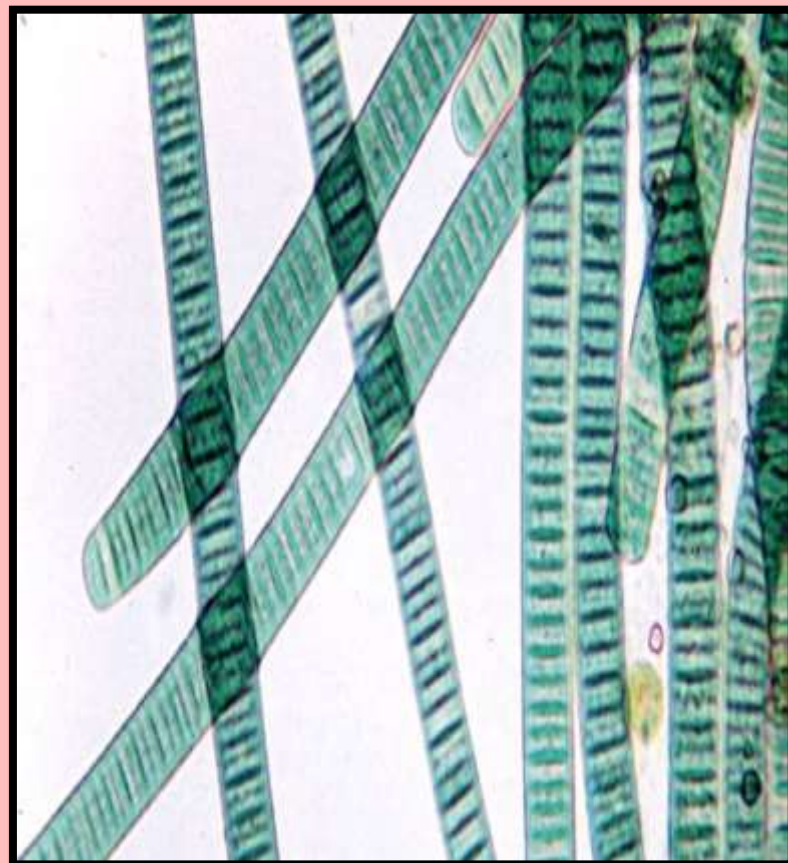
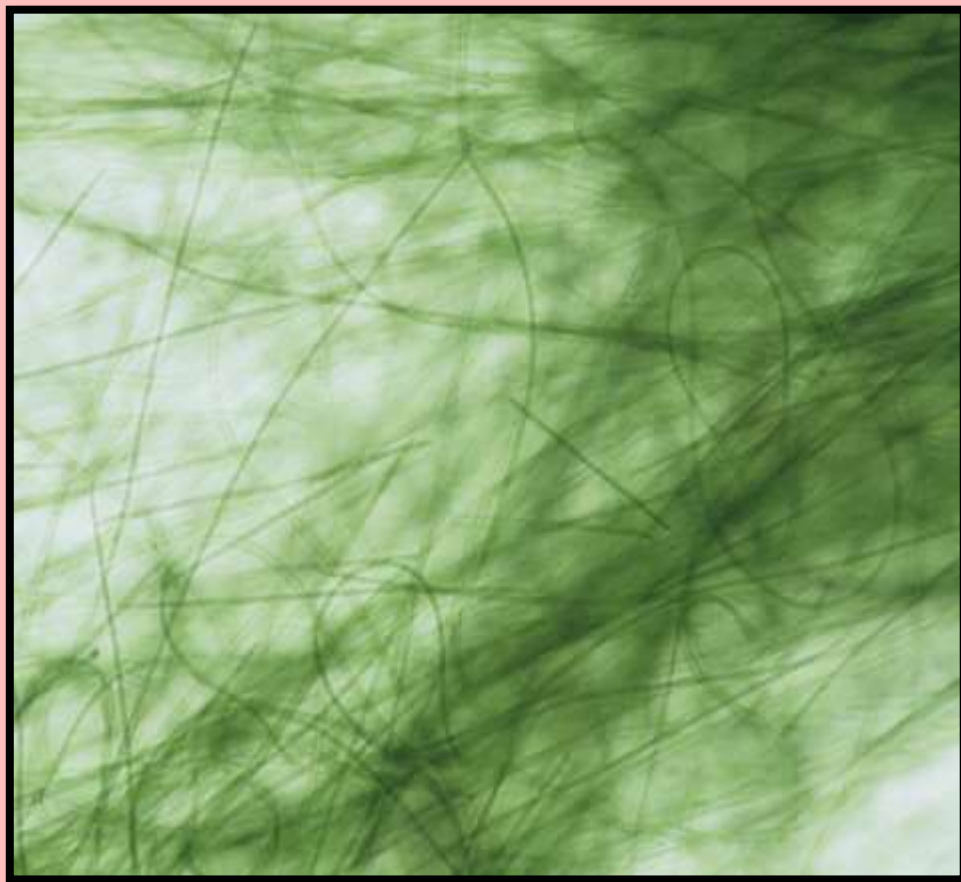
و تنقسم خلية طحلب إلى نصفين متماثلين . فى كل نصف يوجد كلوروبلاست



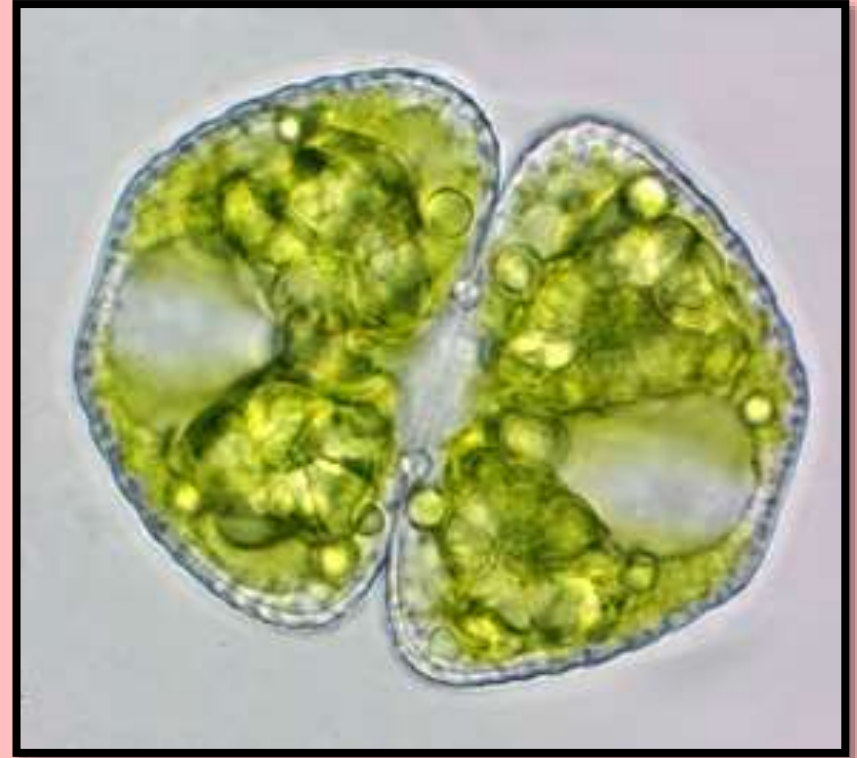
5- Oscillatoria



طحلب أخضر مزرق ، شريطي، شكل الخلايا فيه ، ما عدا الطرفيه منها ، أسطواني قصير . وتكون الخلايا الطرفية ، بوجه عام ، مستديرة عند الطرف الطليق .



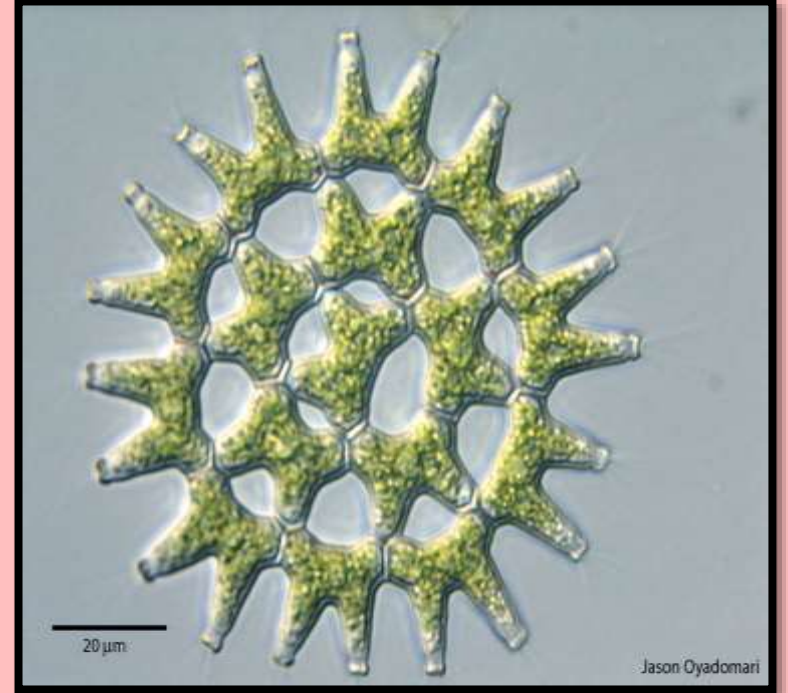
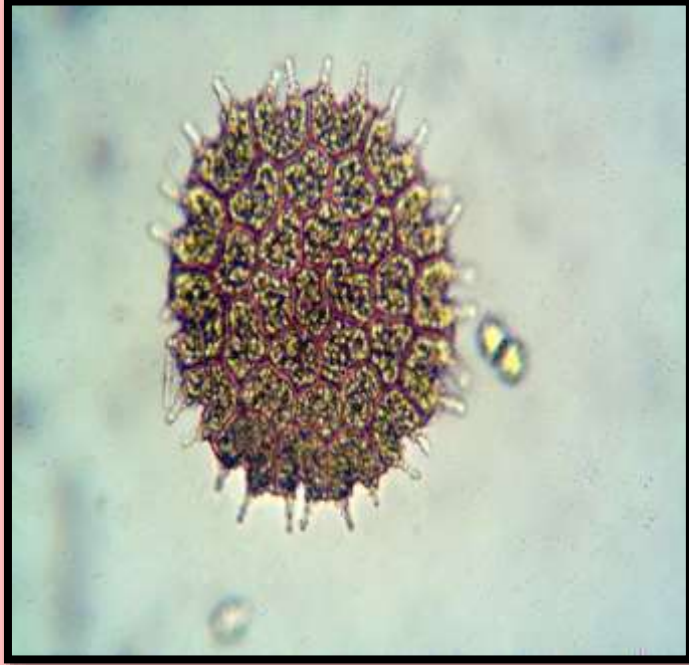
6- Cosmarium



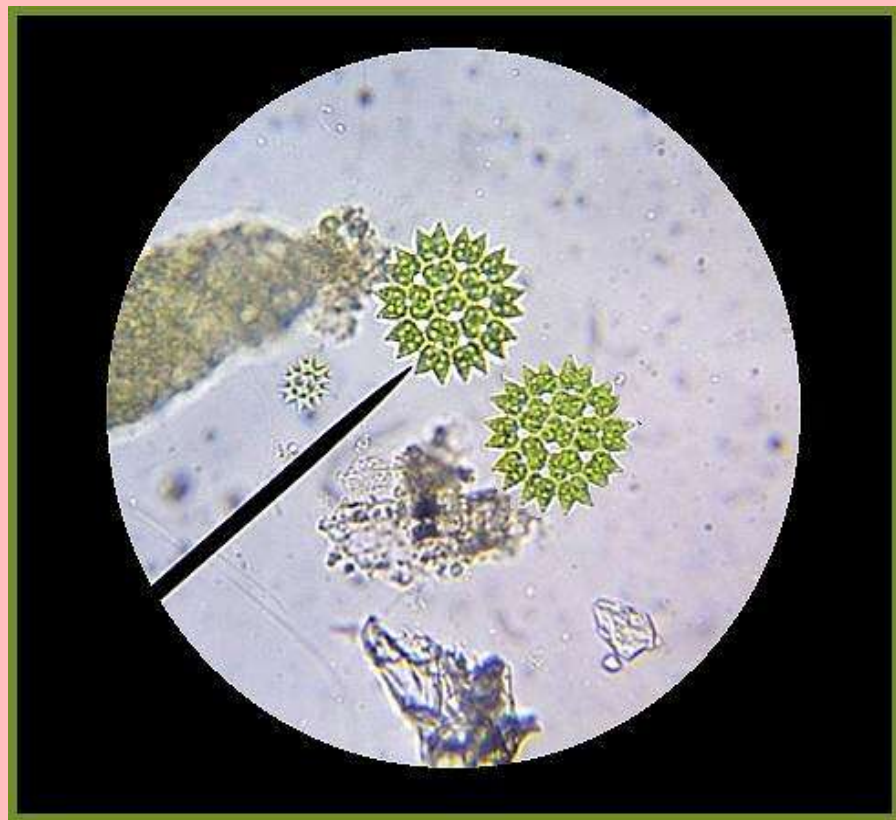
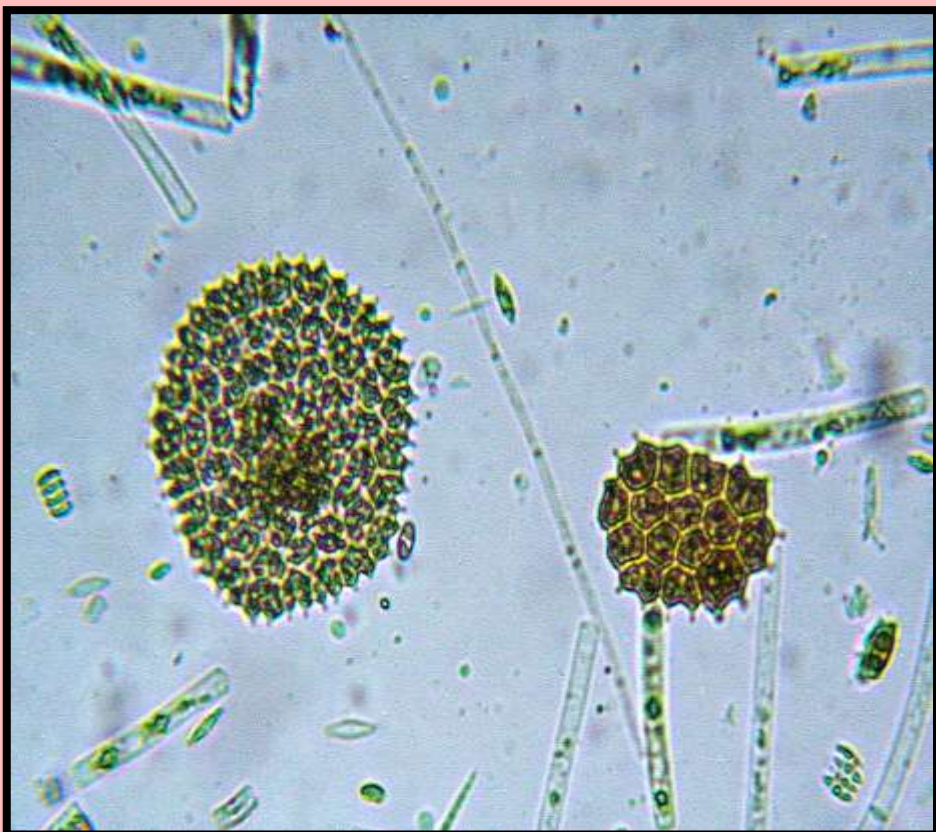
عبارة عن طحلب أخضر صغير وحيد الخلية وبه تخصص وسطي وانصاف الخلايا به تكون شبه دائرية وتحتوي كل خلية على نواه توجد غالباً في المنطقة الوسطى وتحتوي على بلاستيدة محورية بها نتوءات شعاعية



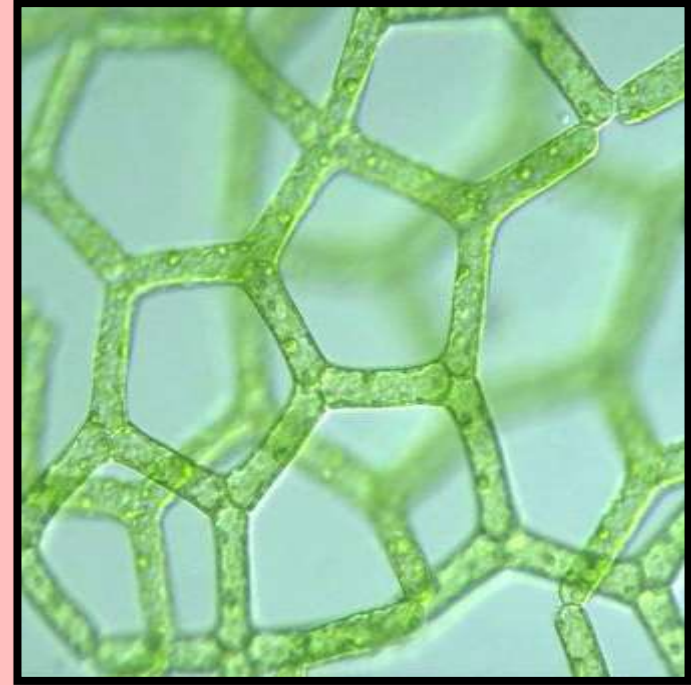
7- Pedicellium



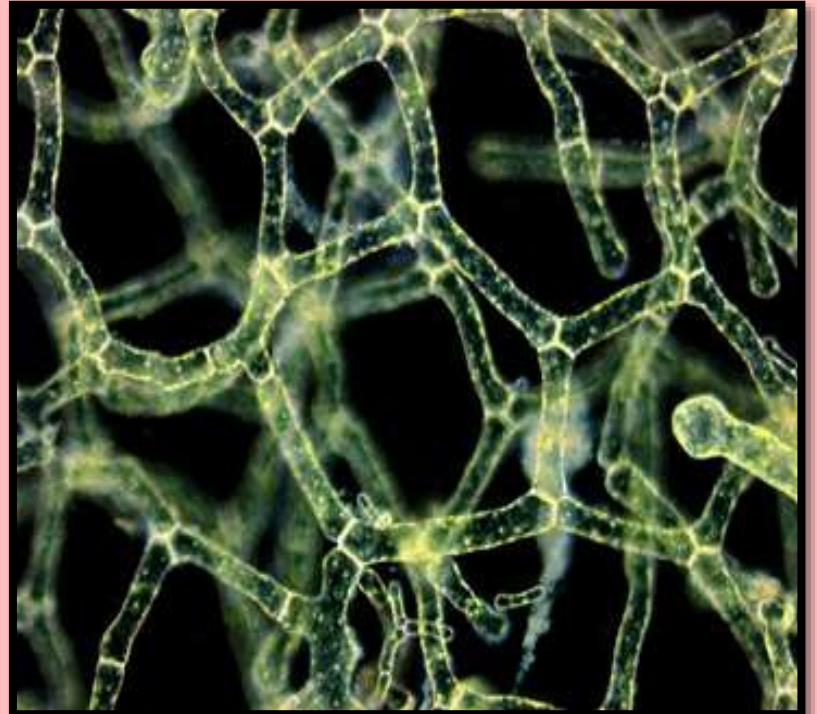
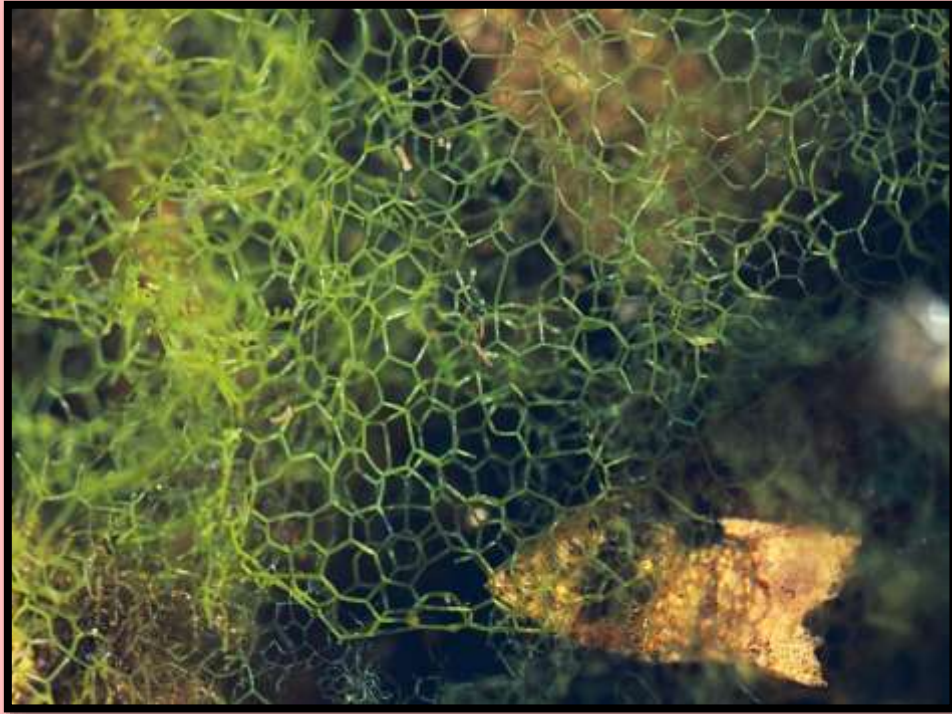
يكون هذا الطحلب على شكل مستعمرات قرصية (نجمية) الشكل ، توجد طافية على سطح الماء العذب الراكد ، مستعمرة مسطحة تتكون من عدد من الخلايا يتراوح بين 4 - 128 خلية .



8- Hydrodictyon



تكون على شكل مستعمرات (شبكة) تعيش طافية وطلائقة على سطح الماء العذب.

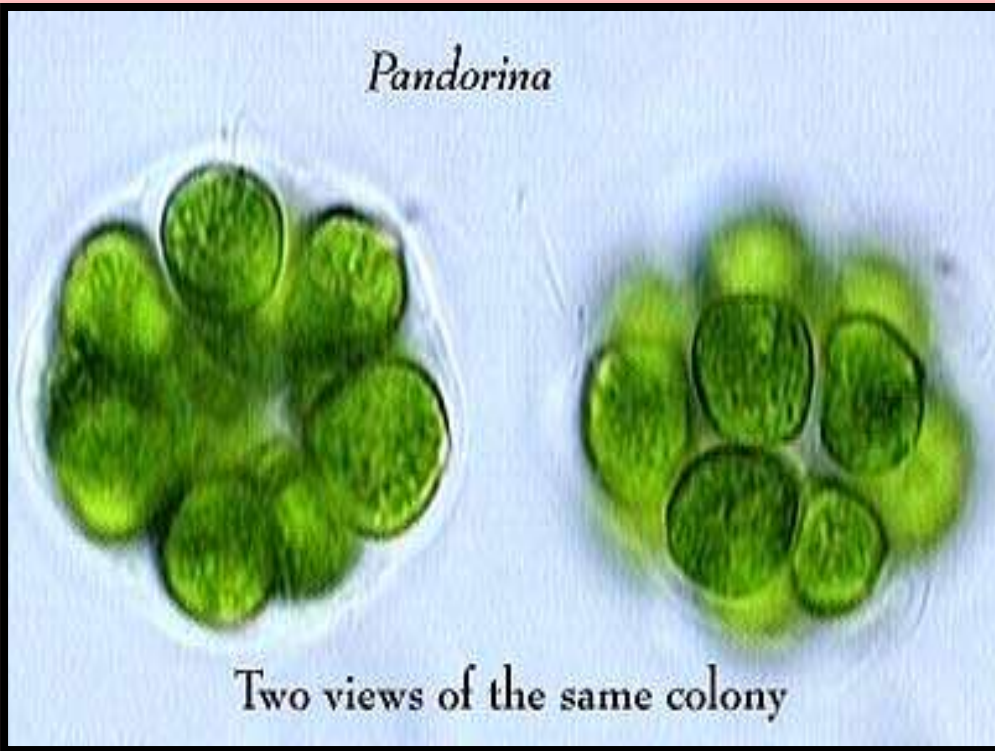


9- Pandorina



ويتكون من مستعمرة طحلبية مائية وهي عبارة عن كرة محاطة بغلاف هلامي تتكون من 4 أو 8 أو 16 أو 32 خلية متشابهة ، والخلايا كمنثرية الشكل تتجه قواعدها العريضة إلى الخارج ، تحمل كل خلية سوطين عند طرفها العريض

Pandorina



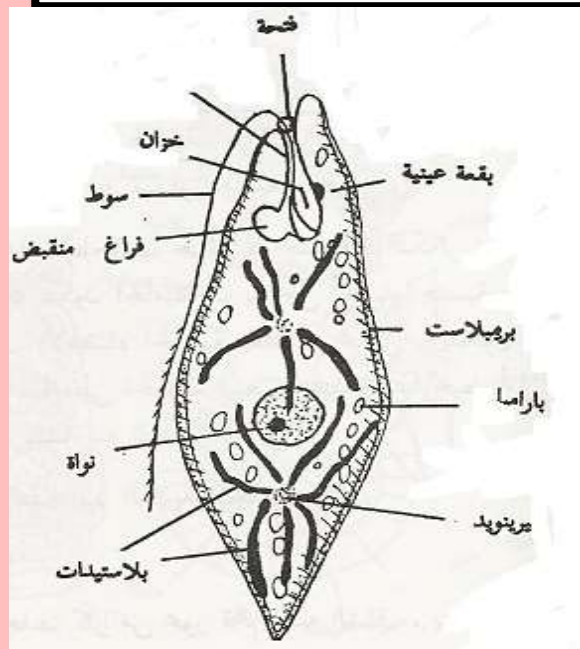
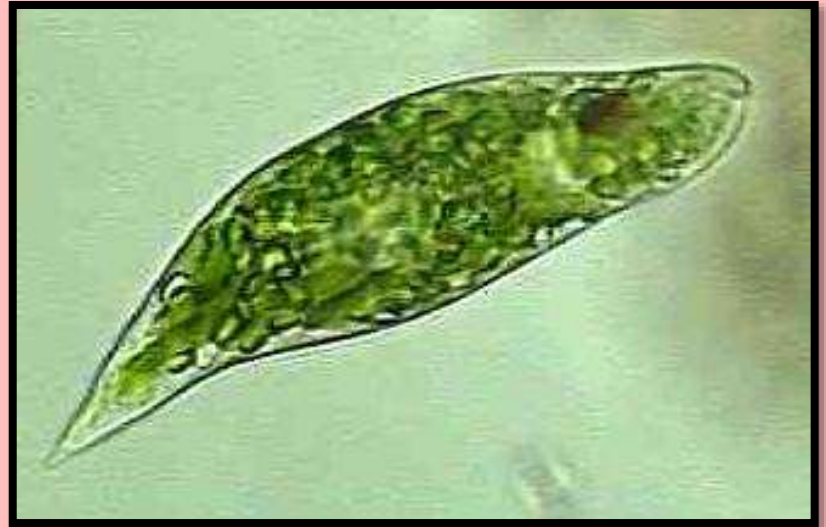
Two views of the same colony



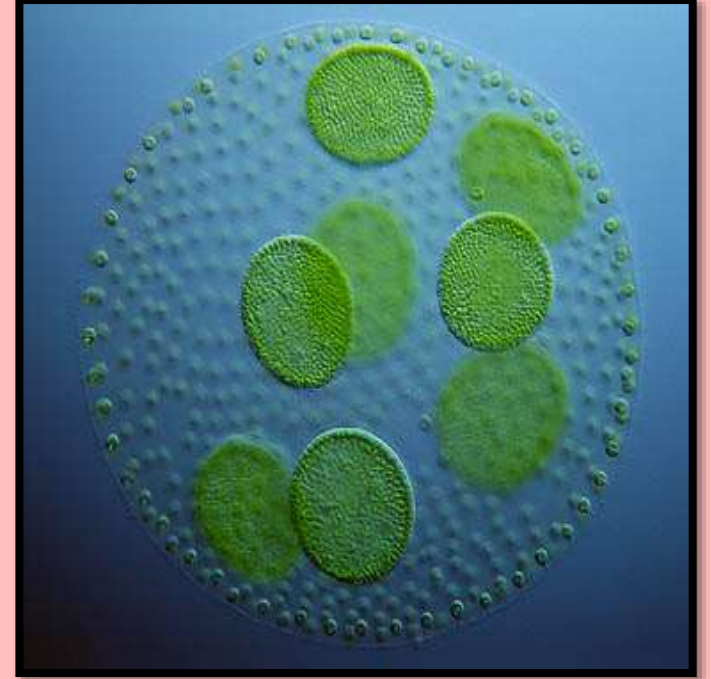
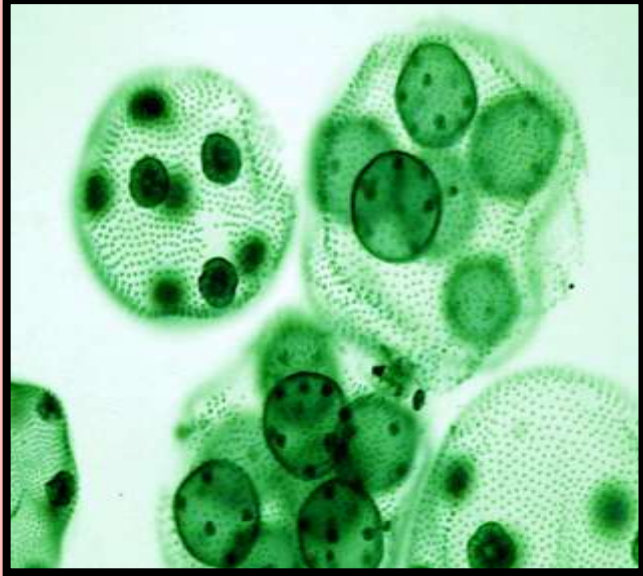
10- Euglena



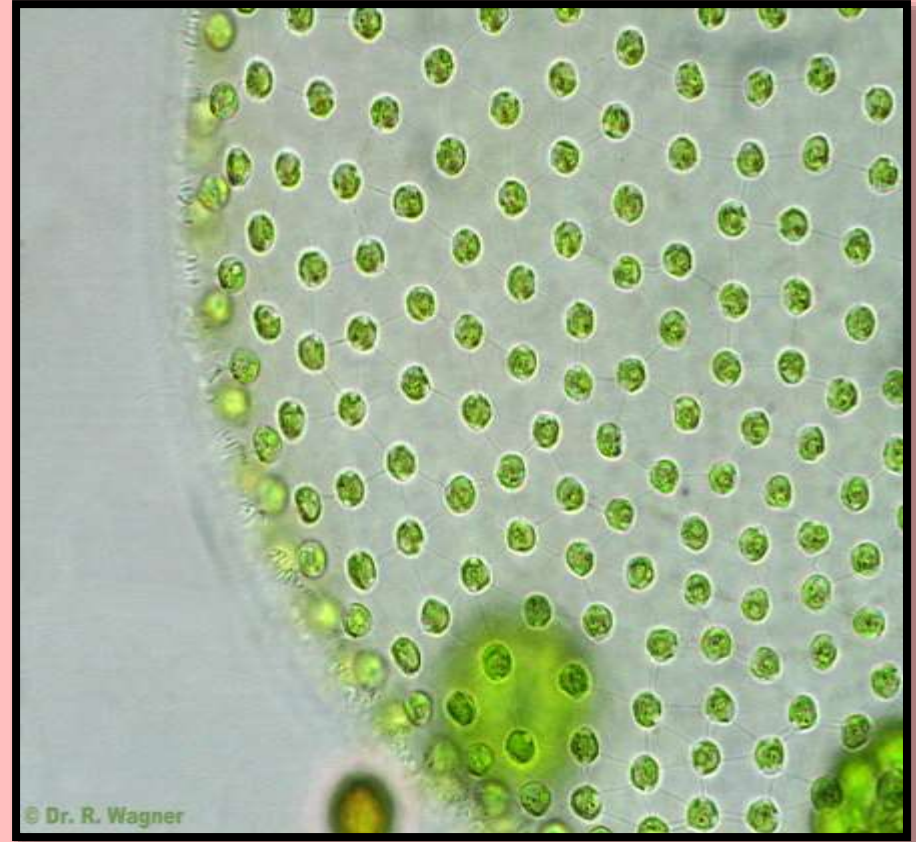
تتميز هذه الطحالب بعدم وجود الجدار الخلوي ، فلا يوجد سوى غشاء خلوي ولذا فالخلايا غير ثابتة في أشكالها، وحيدة الخلية، يوجد سوط واحد من الطرف الأمامي للخلية



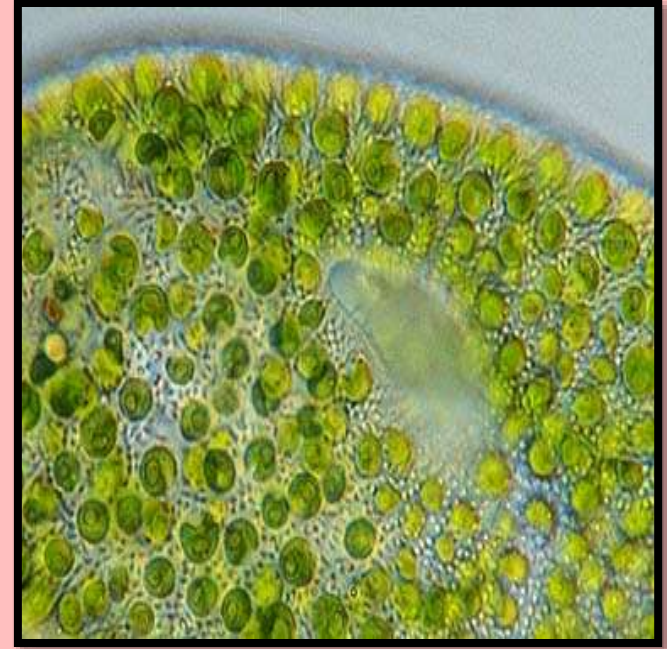
11-Volvox



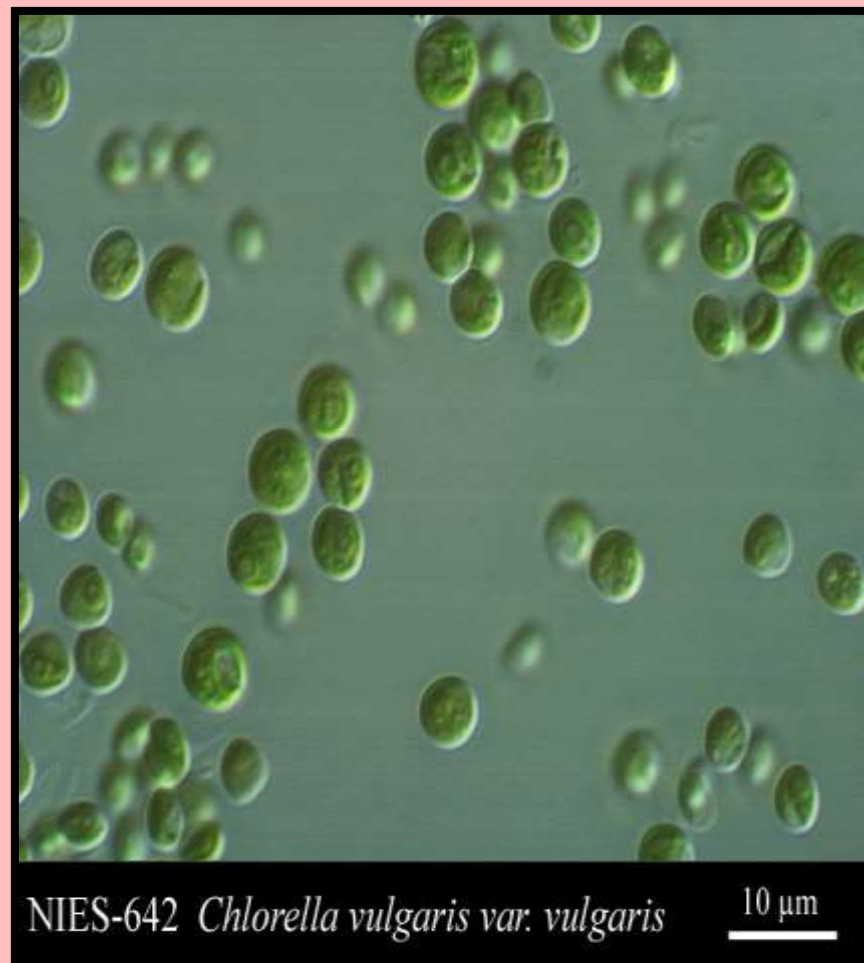
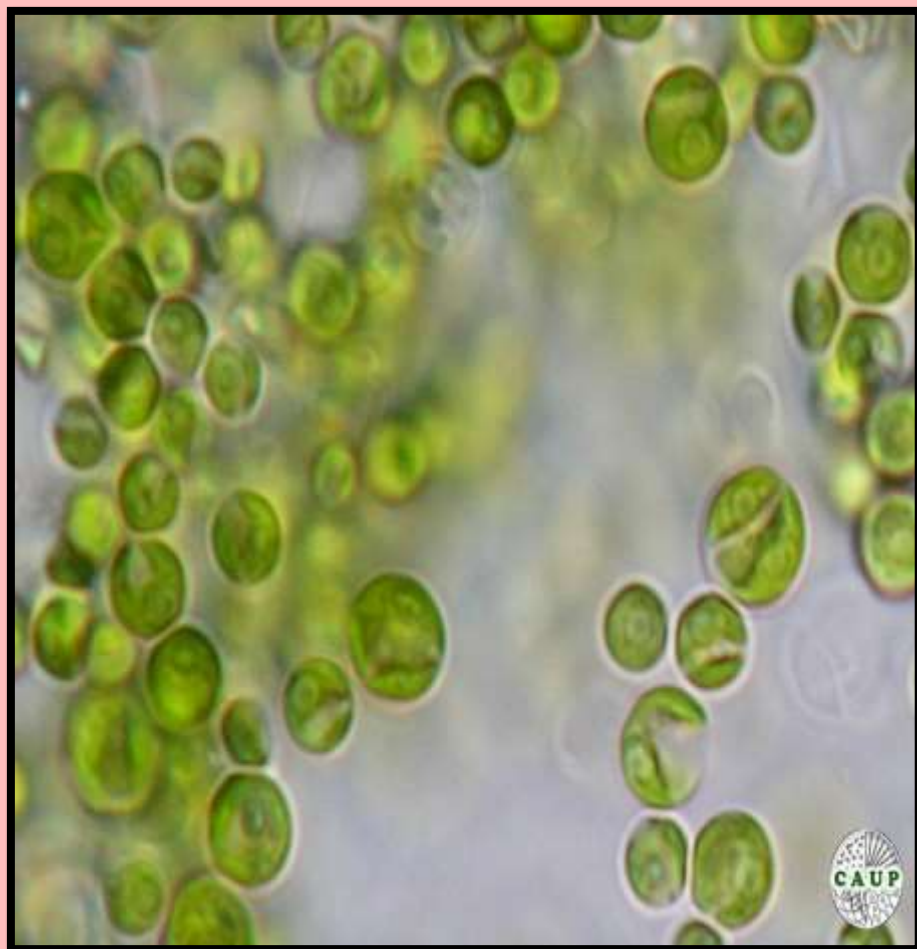
تحتوي المستعمرة الواحدة العديد من الخلايا قد يصل عددها ما بين (500 إلى 60.000) خلية تبعاً للنوع وتكون مرتبة حول حافظة بشكل كرة هلامية القوام مجوفة لكل خلية خضرية سوطان.



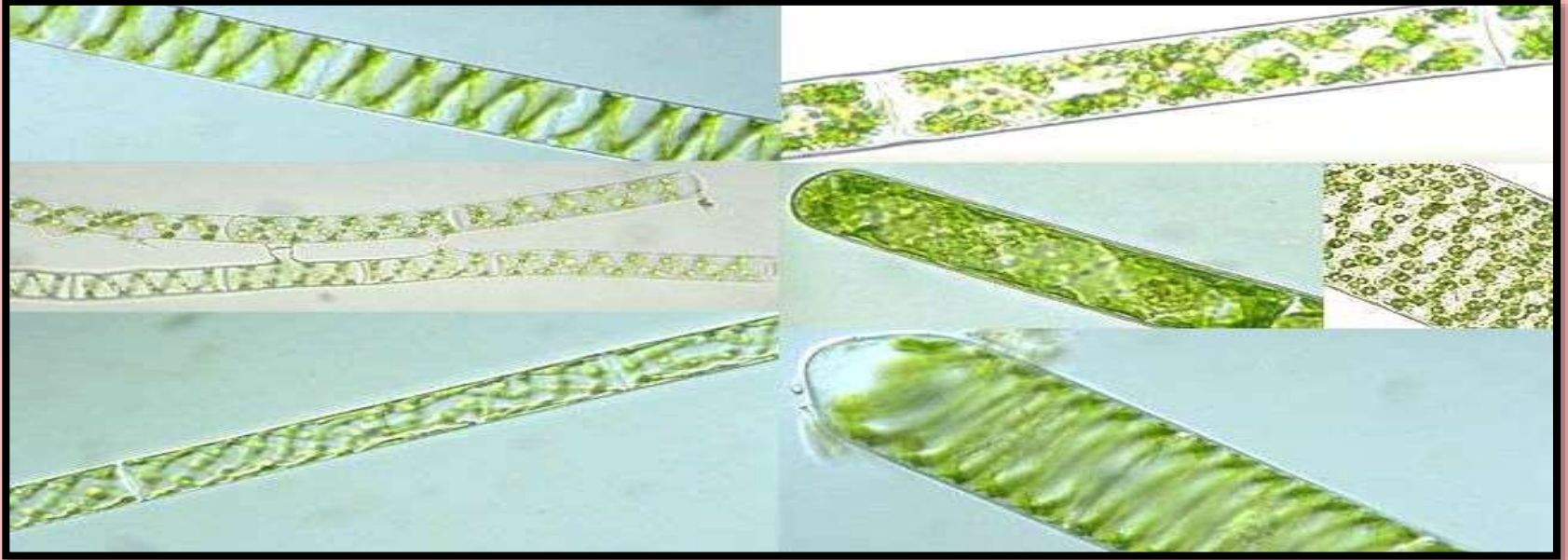
12- Chlorella



طحلب وحيد الخلية غالباً ما يكون كروي الشكل ولا تظهر به أعضاء حركة الغالبية العظمى تعيش في المياه العذبة والتربة الرطبة والقليل من هذه الطحالب يعيش في المياه المالحة .
تظهر في الخلية نواة كروية وبلاستيدة كأسية الشكل



13- Spirogyra



ويتكون جسم الطحلب من خيوط طويلة غير متفرعة ، في صف واحد من الخلايا ، ويتميز السبيروجيرا ببلاستيده حلزونية شريطية ذات أطراف متموجة ، ويملا فراغ الخلية فجوة عصارية ، وتتعلق النواة في منتصف الفجوة ، بواسطة خيوط سيتوبلازمية .

