

الدرس العملي الثالث

الوضع المشيمي

placentation

الوضع المشيمي

هو موضع اتصال البويضات بجدار المبيض
ويكون على عدة اشكال:

- جداري
- محوري
- مركزي
- مركزي سائب
- حافي
- قاعدي
- قمّي

OVULE ARRANGEMENT (placentation)



basal



apical



parietal



axile



free-central

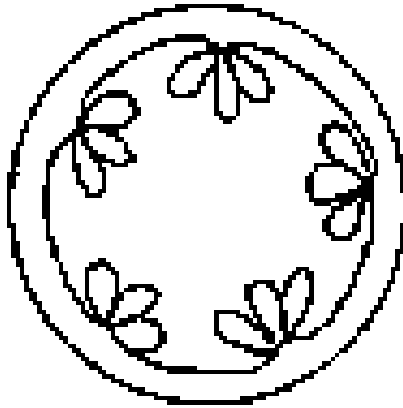


dispersed

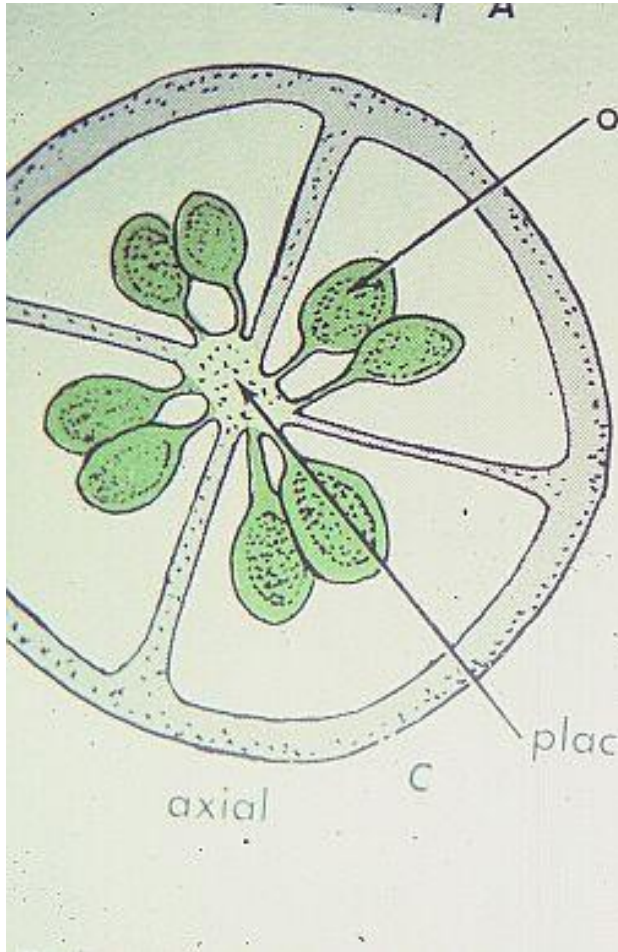


marginal

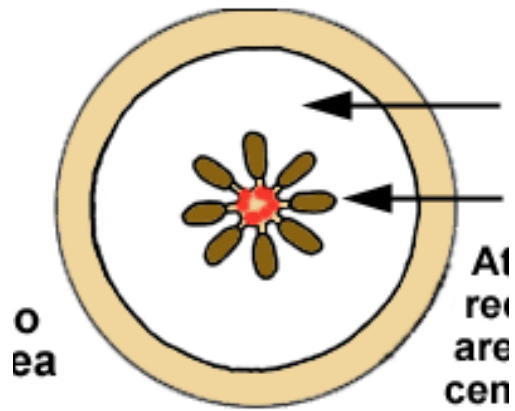
اولاً: الجداري Parietal



ثانياً: المحوري Axile



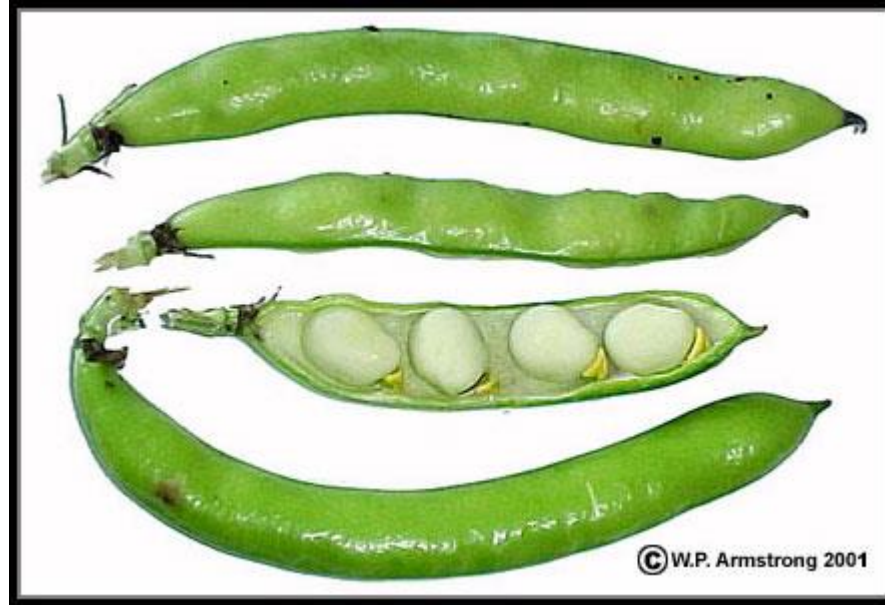
ثالثاً: مركزي Central



رابعاً: مركزي سائب Free-central



خامساً: حافي Marginal



ساساساً: قاعدي Basal



سابعاً: قمى Apical



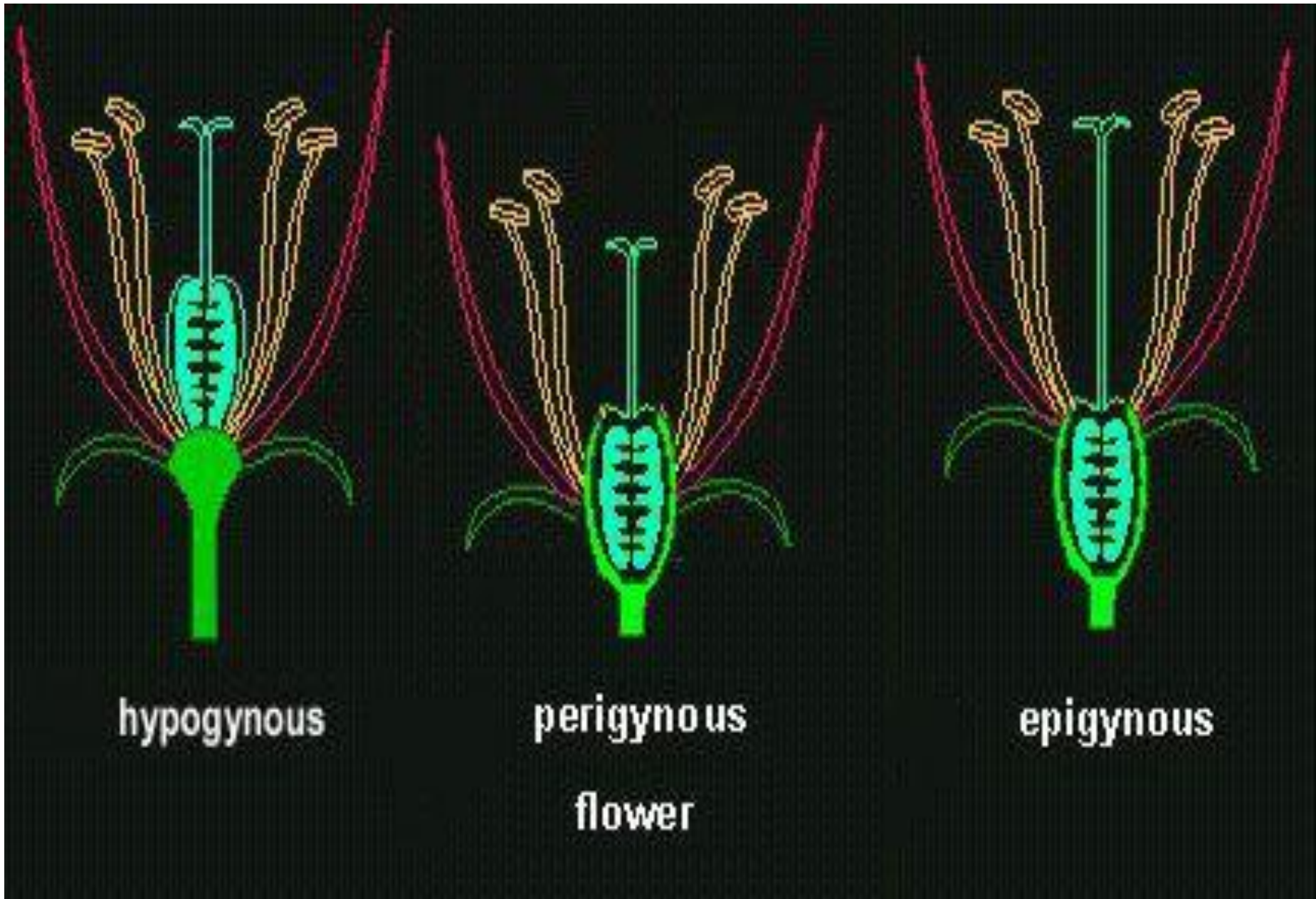
انواع الازهار

يحدد نوع الزهرة على حسب وضع المتاع على التخت ، فهي
تكون على ٣ انواع :

✓ زهرة علوية

✓ زهرة سفلية

✓ زهرة محيطية





زهرة سفلية
وضع المبيض بالنسبة للمحيطات الأخرى
يحدد نوع الزهرة



زهرة علوية

وضع المبيض بالنسبة للمحيطات الأخرى يحدد
نوع الزهرة

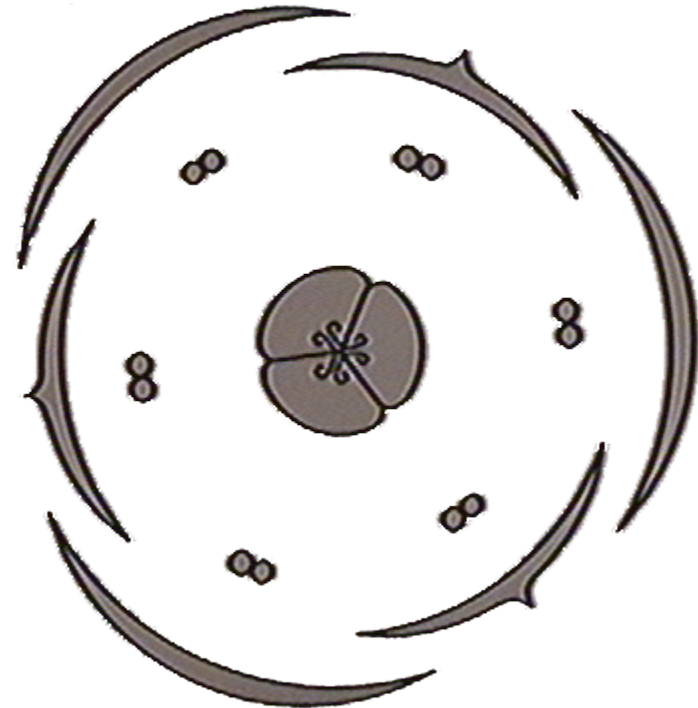
كيفية التعبير عن أوصاف الزهرة

١. المسقط الزهري Floral diagram

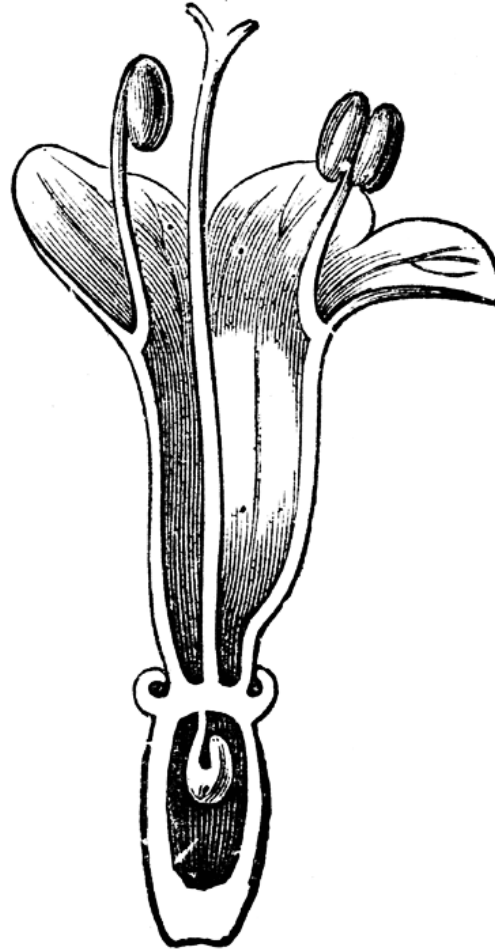
٢. القطاع الطولي Longitudinal section

٣. القانون الزهري Floral formula

المسقط الزهري Floral diagram



Longitudinal section القطاع الطولي



القانون الزهري

Floral formula

\oplus = Regular flower $\circ | \circ$ = Irregular flower

$\text{♂} \text{ or } \text{♀}$ = Bisexual flower ♂ = Male flower ♀ = Female flower

K = Calyx. C = Corolla A = Androecium G = Gynoecium

P = Perianth

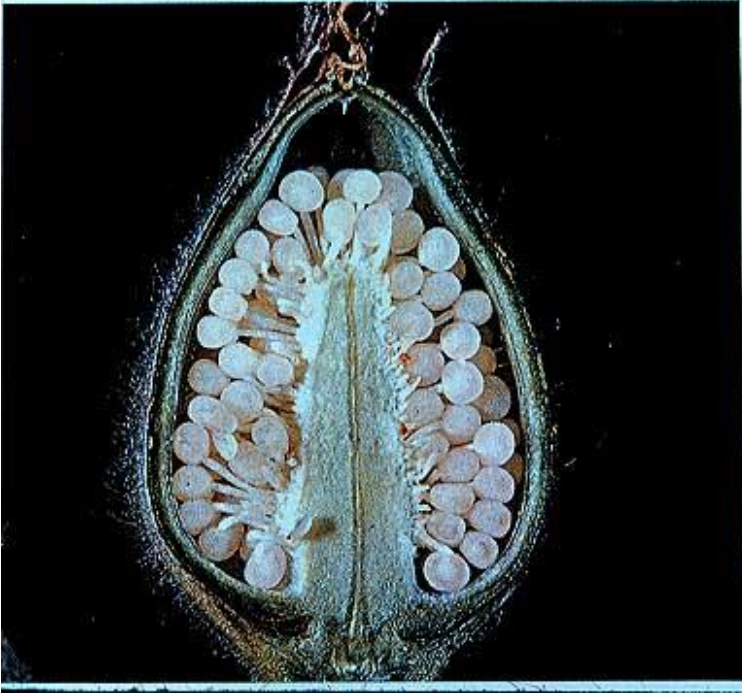
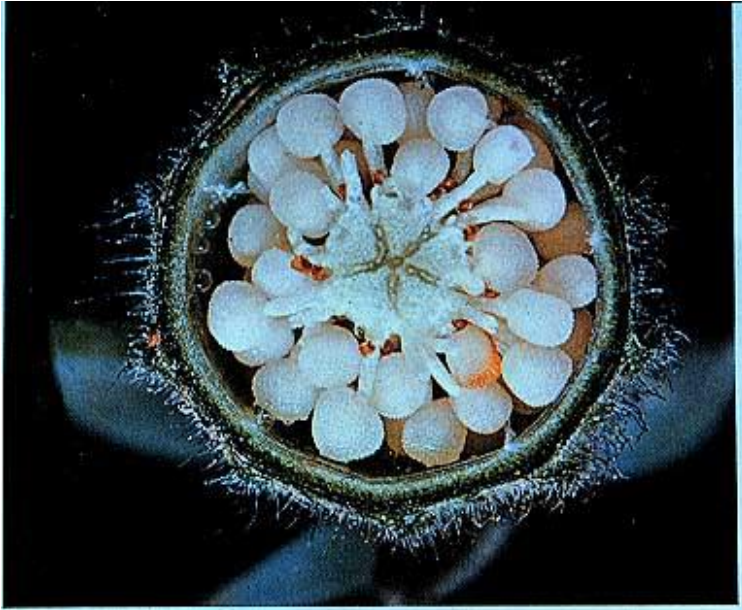


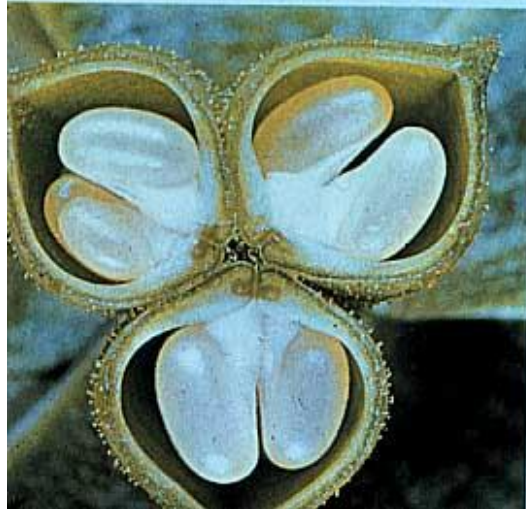












183
181 | 185