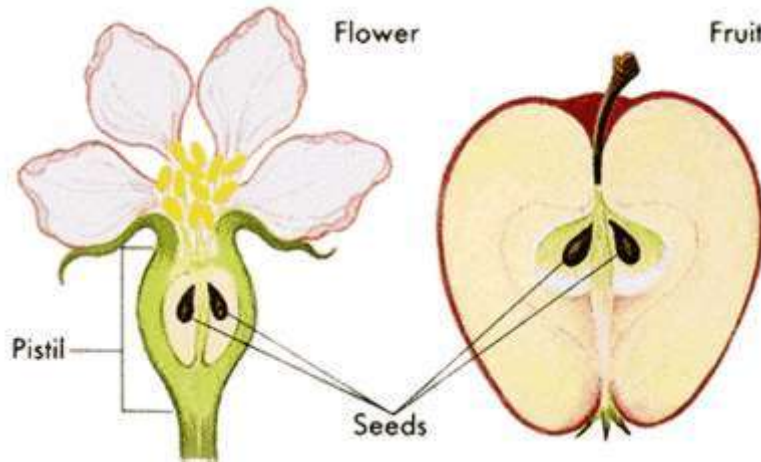


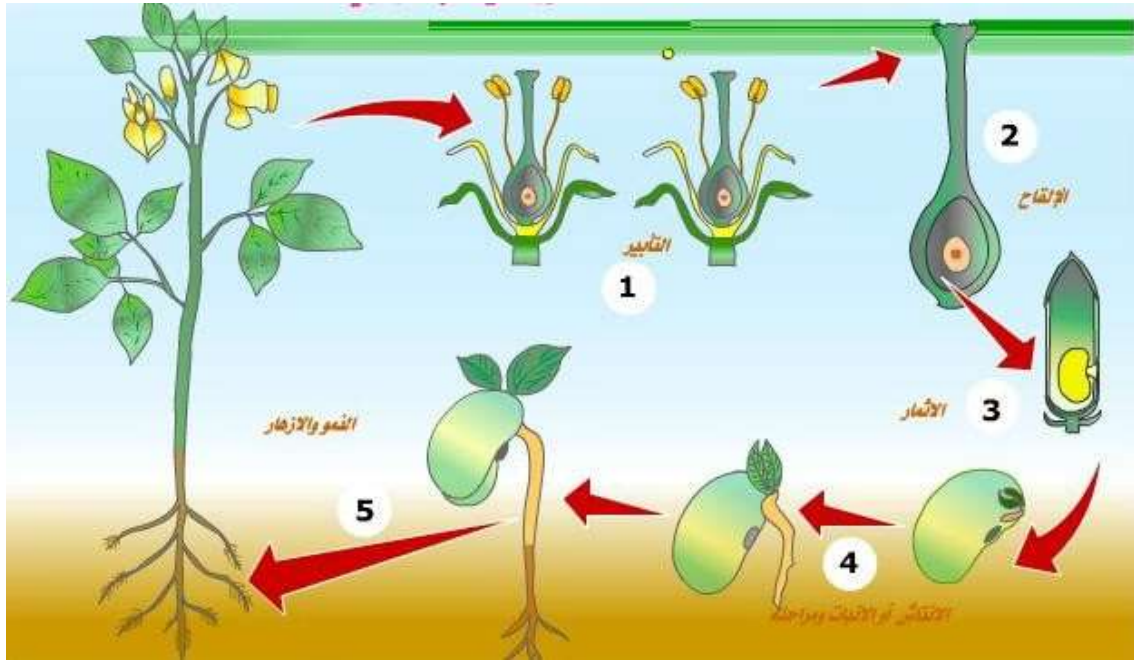
النباتات الوعائية البذرية (مغطاة البذور)

Seed Vascular plants (Angiosperms)

وتعرف أيضاً باسم النباتات الزهرية Flowering plants وقد أشتق اسم Angiosperms عن كلمتين لاتينيتين هما Angeion وهي تعني وعاء Vessel وكلمة Sperma وهي تعني بذرة Seed ، والوعاء هو عبارة عن كربلة تشبه ورقة ملتفة حاملة البذور على جدرها الداخلية، وفي داخل هذا التركيب تتكون البذور من البويضات وهي جزئ المبيض الذي ينتهي فيما بعد بتكوين الثمرة، وبالرغم من أن النباتات مغطاة لبذور تحتوي على الأعضاء والأنسجة التي تشبه في شكلها النباتات معراة البذور فوجود البويضات والبذور داخل تركيب خاص يعرف بالزهرة يعتبر الصفة الرئيسية التي يميز هذه النباتات عن معراة البذور.



وتتشابه النباتات مغطاة البذور مع النباتات معراة البذور في أنها تكون جراثيم متباينة Heterosporous ويسود فيها الطور الجرثومي في دورة الحياة. ويوجد النبات المشيجي الأنثوي كاملاً داخل أنسجة النبات الجرثومي ويكون مختزلاً إلى عدة خلايا. أما النبات المشيجي الذكري فهو يحتوي عند النضج على حبة لقاح. وعند انتقال حبة اللقاح إلى ميسم الزهرة يحدث الإخصاب داخل المبيض ليتكون الجنين الذي يؤدي إلى تكوين البذرة، وبذلك تستمر دورة حياة النبات.



تقسيم النباتات الزهرية:

تنقسم النباتات مغطاة البذور بدورها إلى طائفتين هما:

١- النباتات ذوات الفلقتين (Dicotyledons (Dicots

٢- النباتات ذوات الفلقة الواحدة (Monocotyledons (Monocots

طائفة النباتات ذوات الفلقتين : Dicotyledons plants

وتعتبر طائفة النباتات ذوات الفلقتين هي الأكثر انتشاراً حيث تضم حوالي ٢٠٠,٠٠٠ نوع من النباتات تقسم في حوالي ٢٥٠ عائلة. بينما تضم النباتات ذوات الفلقة الواحدة حوالي ٥٥,٠٠٠ نوع مقسم في حوالي ٤٠ عائلة. ويعتقد الكثير من علماء النبات أن النباتات ذوات الفلقتين هي أقدم الطائفتين، وأن النباتات ذوات الفلقة الواحدة نشأت من النباتات ذوات الفلقتين وانفصلت عنها في بداية مرحلة تطور النباتات البدائية لذوات الفلقتين.

ويعتمد تقسيم النباتات الزهرية إلى نباتات ذوات الفلقتين وذوات الفلقة الواحدة على عدة اختلافات في الشكل الظاهري للنباتات أو في تركيب الأزهار والبذور. وتتميز النباتات ذوات الفلقتين باحتواء الجنين على فلتتين، وبأن الأجزاء الزهرية مكونة من أربعة أو خمسة وحدات، كما أن الأسطوانة الوعائية في الساق تكون على شكل حلقة تحتوي على الكامبيوم الذي يقع بين الخشب

واللحاء. أما فيما يختص بالشكل الظاهري فأوراق ذوات الفلقتين ذات تعرق شبكي. ومن أنواع هذه النباتات ما هو عشبي أو خشبي.



طائفة النباتات ذوات الفلقة الواحدة :

تتميز باحتواء جنينها على فلقه واحدة، وأجزاءها الزهرية عدد وحداتها ٣ أو ٦ أما النسيج الوعائي فهو يحتوي على عدة حزم وعائية مبعثرة ولا تحتوي على الكامبيوم. كما تحمل نباتاتها أوراقاً ذات تعرق متوازي من امثلتها نبات الذرة. وتكون معظم نباتاتها عشبية مثل القمح والشعير بالإضافة إلى بعض الأنواع منها أشجاراً كالنخيل.

