

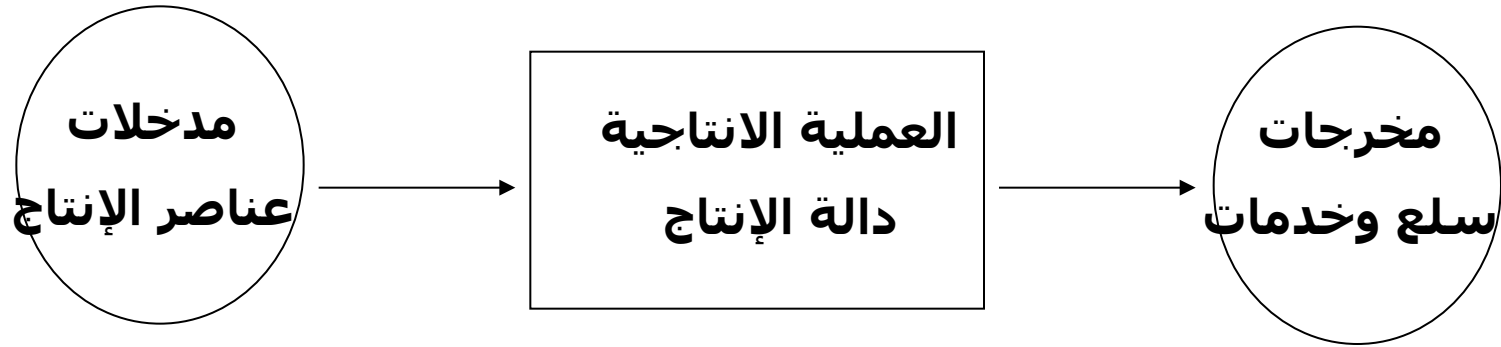
# الفصل الحادي عشر

## الإنتاج في الأجل القصير

## الإنتاج في الأجل القصير

### الإنتاج:

الوظيفة التي تقوم بها المنشأة وذلك من خلال مزج عناصر الإنتاج المختلفة للحصول على مقدار معين من السلع والخدمات.



- عناصر الإنتاج هي عبارة عن موارد اقتصادية تتصف بالندرة وتحقق منفعة من خلال مساهمتها في العملية الإنتاجية وتنقسم إلى:

عمل (Labor) ، أرض (Land) ، رأس المال (Capital)

- السلع/ الأشياء المادية "الملموسة".

- الخدمات/ الأشياء غير المادية "غير الملموسة".

# الإنتاج في الأجل القصير

## الأجل القصير:

الفترة الزمنية التي يكون فيها على الأقل واحد من عناصر الإنتاج ثابت ولا يمكن تغييره.

## الأجل الطويل:

الفترة الزمنية التي يكون فيها جميع عناصر الإنتاج متغيرة.

## دوال الإنتاج:

دالة الإنتاج/ هي علاقة فنية توضح لنا أقصى ما يمكن إنتاجه أو الحصول عليه من السلع والخدمات باستخدام كمية معينة من عناصر الإنتاج وذلك عند مستوى معين من التكنولوجيا ويمكن التعبير عنها بالشكل التالي:

$$Q = f (x_1, x_2, x_3, \dots, x_n)$$

وإذا استخدمت المنشأة عناصر الإنتاج  $K, D, L$  فإن دالة الإنتاج

كالتالي:

# الإنتاج في الأجل القصير

## دالة الإنتاج في الأجل القصير:

يعبر عن الفترة الزمنية التي يكون فيها عنصر إنتاجي واحد على الأقل ثابت وباقي العناصر الإنتاجية متغيرة.

$Q = f(L, K)$  حيث  $L$  ترمز للعمل ، و  $K$  ترمز لرأس المال ، و  $Q$  ترمز للإنتاج.

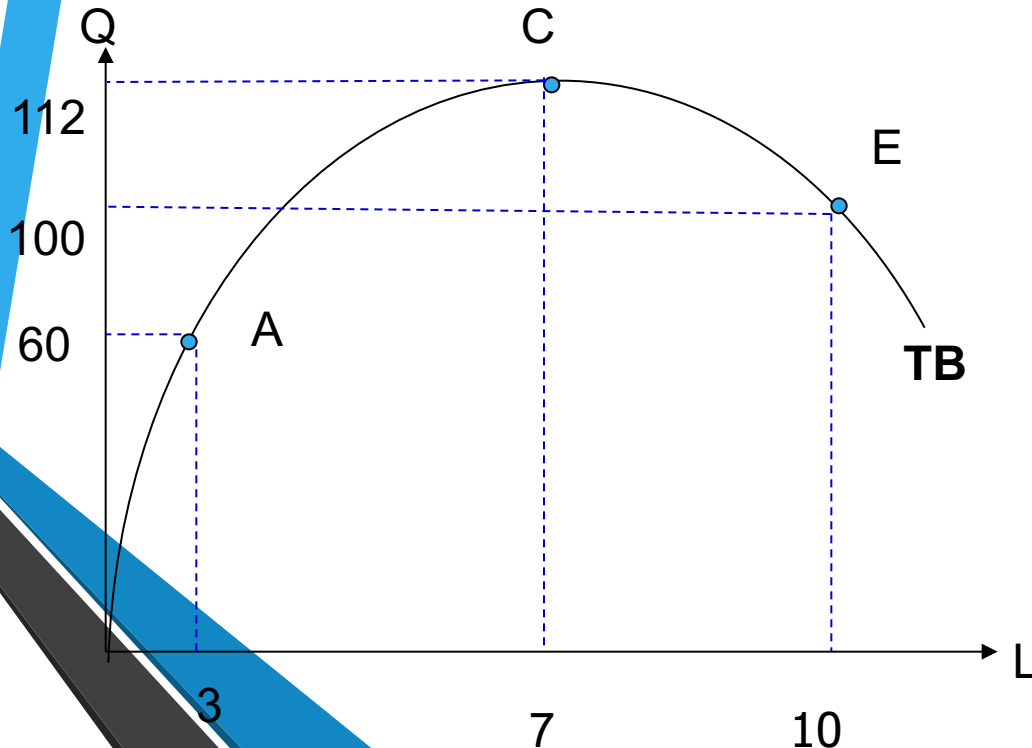
يمكن للمنشأة أن تحصل على كميات أكبر من الإنتاج  $Q$  بزيادة استخدامها من العنصر المتغير (العمل)  $L$ .

# الإنتاج في الأجل القصير

## قانون تناقص الغلة:

الإنتاج الكلي يتزايد بمعدل متزايد ثم يتزايد بمعدل متناقص، ويسري بعد نقطة الانقلاب.

كلما زاد استخدام  $L$  العمل سوف يزيد الإنتاج  $Q \uparrow$



| Q   | K  | L  |   |
|-----|----|----|---|
| -   | 50 | 0  | 0 |
| 60  | 50 | 3  | A |
| 95  | 50 | 5  | B |
| 112 | 50 | 7  | C |
| 112 | 50 | 9  | D |
| 100 | 50 | 10 | E |

## مراحل الإنتاج: المرحلة الأولى: A-C

١/ الإنتاج المتوسط AP يزداد مع زيادة كمية العمل المستخدمة L (كفاءة العمل تزداد)

٢/ الإنتاج الكلي TP يزداد مع زيادة كمية العمل المستخدمة L (كفاءة رأس المال تزداد)

## المرحلة الثانية: D-H

١/ الإنتاج المتوسط AP يتناقص مع زيادة كمية العمل المستخدمة L (كفاءة العمل تتناقص).

٢/ الإنتاج الكلي TP يستمر في الزيادة مع زيادة كمية العمل المستخدمة L (كفاءة رأس المال تستمر في الزيادة).

## المرحلة الثالثة: I-J

تستطيع المنشأة زيادة إنتاجها بتخفيض عدد العمال مما سيؤدي إلى زيادة الإنتاج المتوسط AP والكلي TP.

في هذه المرحلة كفاءة كلاً من العمل ورأس المال تتناقص لأنه مع زيادة كمية العمل L يتناقص كلاً من الإنتاج

الكلي TP والمتوسط AP.

# تطبيقات س-٢- ص ٢٠١

أ / أكمل الجدول.

ب / عند أي وحدة يبدأ قانون تناقص الغلة؟ عند الوحدة 4 عند تناقص الإنتاج الحدي وبعد نقطة الانقلاب.

ج / حددي مراحل الإنتاج المختلفة.

1/ 0-3

2/ 4-7

3/ 8-10

| الإنتاج المتوسط AP | الإنتاج الحدي MP | الإنتاج الكلي Q/TP | رأس المال K | العمل L | المرحلة |
|--------------------|------------------|--------------------|-------------|---------|---------|
| -                  | -                | 0                  | 100         | 0       | A       |
| 10                 | 10               | 10                 | 100         | 1       | B       |
| 12                 | 14               | 24                 | 100         | 2       | C       |
| 15                 | 21               | 45                 | 100         | 3       | D       |
| 15                 | 15               | 60                 | 100         | 4       | E       |
| 14                 | 10               | 70                 | 100         | 5       | F       |
| 13                 | 8                | 78                 | 100         | 6       | G       |
| 12                 | 6                | 84                 | 100         | 7       | H       |
| 10                 | 4-               | 80                 | 100         | 8       | I       |
| 8                  | 8-               | 72                 | 100         | 9       | j       |
| 6                  | 12-              | 60                 | 100         | 10      | 7k      |

أ/ احسبي الإنتاج الحدي والإنتاج المتوسط؟

ب/ عند أي وحدة يبدأ سريان قانون تناقص الغلة؟

عند الوحدة  $K=4$  عند تناقص الإنتاج الحدي وبعد نقطة الانقلاب.

ج/ حددي مراحل الإنتاج المختلفة؟

المرحلة الأولى 1-3

المرحلة الثانية 4-7

المرحلة الثالثة 8

| الإنتاج المتوسط<br>AP | الإنتاج الحدي<br>MP | الإنتاج الكلي<br>TP | رأس المال<br>K | العمل<br>L |
|-----------------------|---------------------|---------------------|----------------|------------|
| -                     | -                   | 2                   | 1              | 20         |
| 2.5                   | 3                   | 5                   | 2              | 20         |
| 3                     | 4                   | 9                   | 3              | 20         |
| 3                     | 3                   | 12                  | 4              | 20         |
| 2.8                   | 2                   | 14                  | 5              | 20         |
| 2.5                   | 1                   | 15                  | 6              | 20         |
| 2.14                  | 0                   | 15                  | 7              | 20         |
| 1.75                  | -1                  | 14                  | 8              | 20         |





☺ The End

