

الفصل الرابع: توازن الدخل القومي

توازن الدخل القومي:

• توازن الدخل القومي:

عندما الطلب الكلي (AD) = العرض الكلي (AS)

• افتراضات:

١. ثبات المستوى العام للأسعار، أسعار الفائدة و سعر صرف العملة المحلية.
٢. الانفاق الاستهلاكي هو المتغير الوحيد في الطلب الكلي.
٣. ثبات مكونات الطلب الكلي الأخرى.
٤. عدم تدخل الدولة سواء لتنظيم الطلب أو للتأثير على النشاط الاقتصادي بشكل عام.

توازن الدخل القومي:

- من الضروري: الدخل الكلي = الإنتاج (العرض) الكلي
- ليس بالضرورة: الدخل الكلي = الإنفاق (الطلب) الكلي

● الإنفاق الكلي:

$$AD = C + I + G + (X - M)$$

- أولاً: الإنفاق (الطلب) الكلي = الإنتاج (العرض) الكلي:

هنا يكون الاقتصاد في حالة التوازن

$$Y=AD$$

$$Y < AD$$

توازن الدخل القومي:

• ثانياً: الإنفاق (الطلب) الكلي < الإنتاج (العرض) الكلي:

هنا يواجه الاقتصاد حالة من عدم التوازن و نتوقع حدوث أحد أمرين:

١. زيادة مستوى الإنتاج

٢. زيادة مستوى الأسعار

$$Y > AD$$

توازن الدخل القومي:

• ثالثاً: الإنفاق (الطلب) الكلي > الإنتاج (العرض) الكلي:

يواجه الاقتصاد حالة من عدم التوازن تؤدي إلى:

١. تخفيض مستوى الإنتاج.

٢. تخفيض مستوى الأسعار.

التوازن في جانب الطلب في الاقتصاد:

• تساؤلات يجب الانتباه إليها:

ستناقش
في هذا
الفصل

١. ما هو مستوى توازن الناتج المحلي الإجمالي؟
٢. هل يعاني الاقتصاد من بطالة أم تضخم أم كليهما عند هذا المستوى التوازني؟
٣. هل سيرغب المنتجين في الاستمرار بالإنتاج في ظل هذا التوازن؟

التوازن في جانب الطلب في الاقتصاد:

- قائمة بيانات الإنفاق:

هي قائمة توضح العلاقة بين الدخل (الناتج) المحلي الإجمالي و الإنفاق الكلي (AD).

$$AD = C + I + G + (X - M)$$

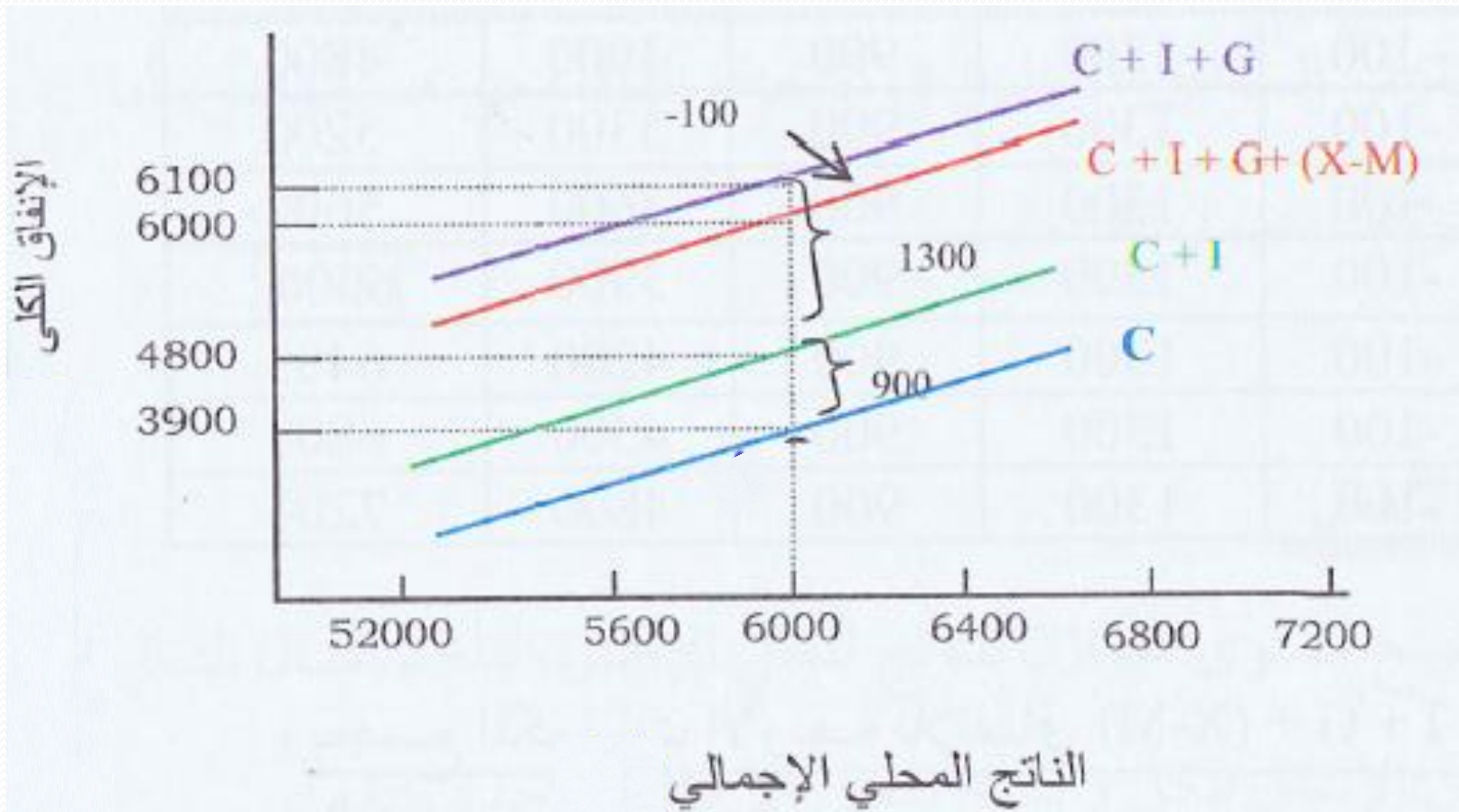
- ما الذي يمكن ملاحظته من هذه القائمة؟؟

التوازن في جانب الطلب في الاقتصاد:

واردات < صادرات
(عجز في الميزان التجاري)

الإنفاق الكلي (AD)	صافي الصادرات (X - M)	الانفاق الحكومي (G)	الاستثمار (I)	الاستهلاك (C)	الناتج المحلي الإجمالي (Y)
٥١٠٠	- ١٠٠	١٣٠٠	٩٠٠	٣٠٠٠	٤٨٠٠
٥٤٠٠	- ١٠٠	١٣٠٠	٩٠٠	٣٣٠٠	٥٢٠٠
٥٧٠٠	- ١٠٠	١٣٠٠	٩٠٠	٣٦٠٠	٥٦٠٠
٦٠٠٠	- ١٠٠	١٣٠٠	٩٠٠	٣٩٠٠	٦٠٠٠
٦٣٠٠	- ١٠٠	١٣٠٠	٩٠٠	٤٢٠٠	٦٤٠٠
٦٦٠٠	- ١٠٠	١٣٠٠	٩٠٠	٤٥٠٠	٦٨٠٠
٦٩٠٠	- ١٠٠	١٣٠٠	٩٠٠	٤٨٠٠	٧٢٠٠

التوازن في جانب الطلب في الاقتصاد:



التوازن في جانب الطلب في الاقتصاد:

• آلية تحديد توازن الدخل:

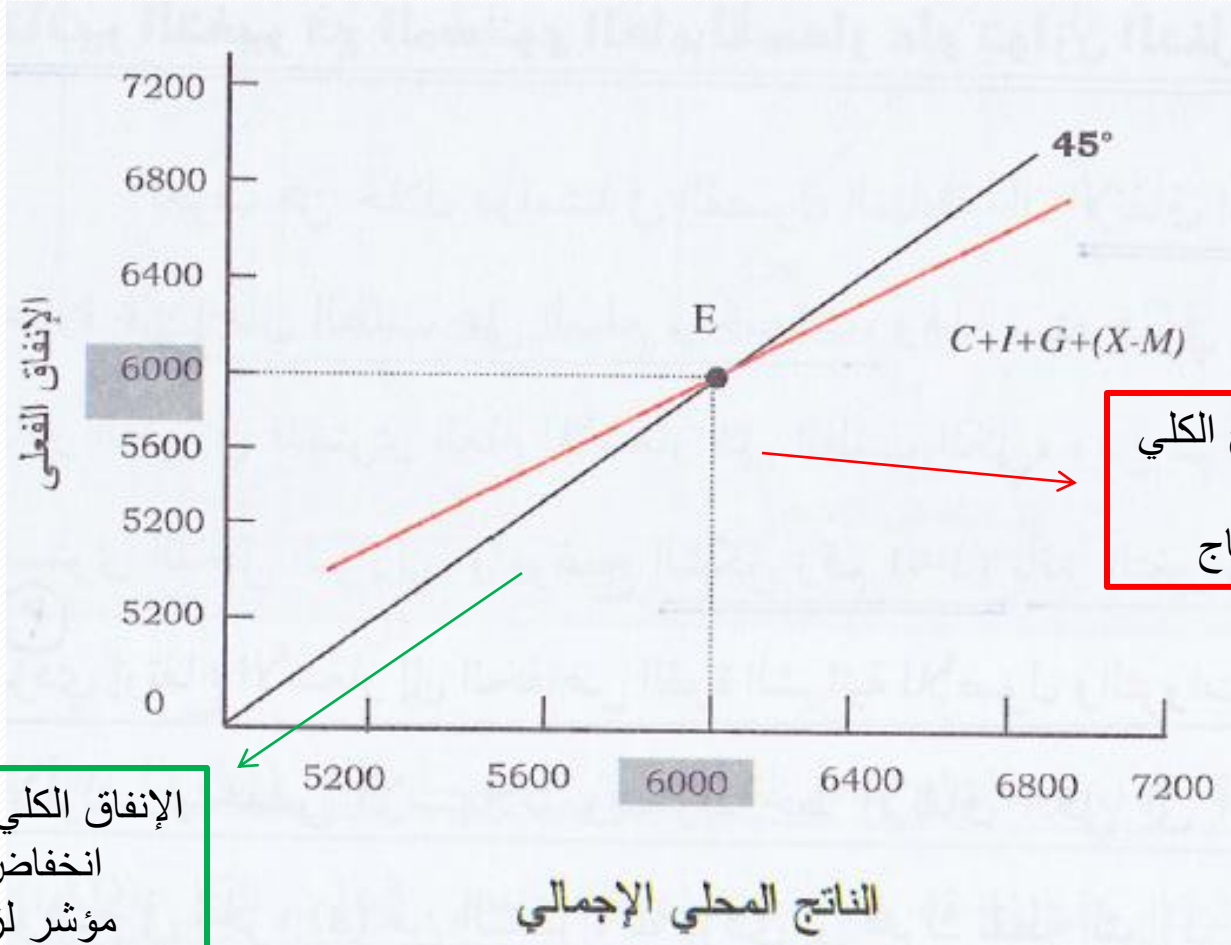
يمكن تحديد توازن الدخل عن طريق:

1. **بيانات قائمة الإنفاق:** يتحقق التوازن عندما الناتج المحلي الإجمالي (Y) يساوي الإنفاق الكلي (AD) وذلك عند مستوى 6000 و أي نقطة خلاف ذلك لا تحقق التوازن.
2. **الرسم البياني لقائمة الإنفاق مع إضافة خط 45 درجة الذي يمثل الإنتاج الكلي (Y):** يتحقق التوازن عندما يتساوى الإنتاج الكلي (Y) مع الإنفاق الكلي (AD) عند مستوى 6000.

$$Y = AD = C + I + G + (X - M)$$

• شرط التوازن:

التوازن في جانب الطلب في الاقتصاد:



الإنتاج الكلي > الإنفاق الكلي
تزايد المخزون
مؤشر لخفض الإنتاج

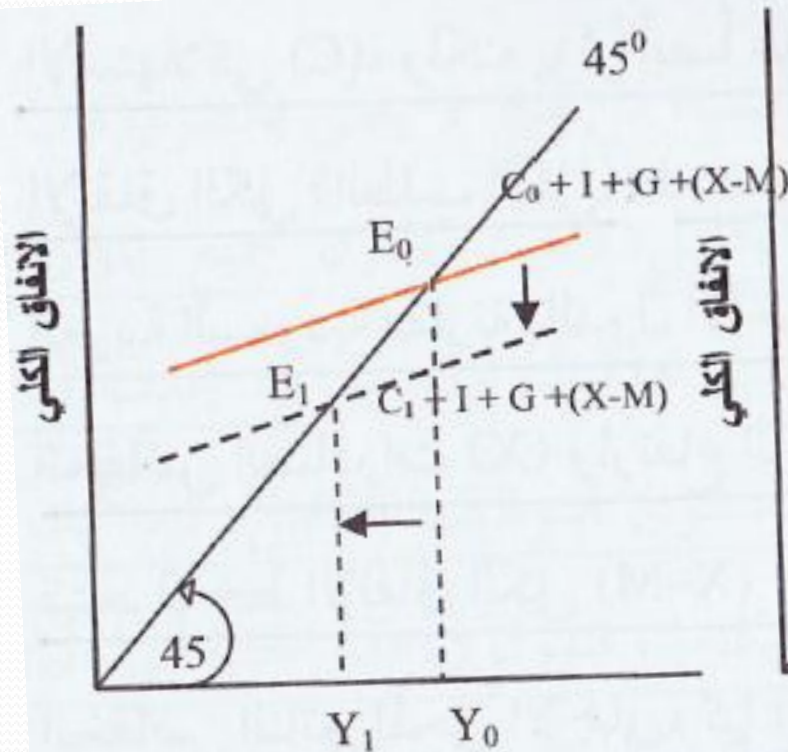
الإنتاج الكلي < الإنفاق الكلي
انخفاض المخزون
مؤشر لزيادة الإنتاج

تأثير تغير المستوى العام للأسعار على توازن الدخل:

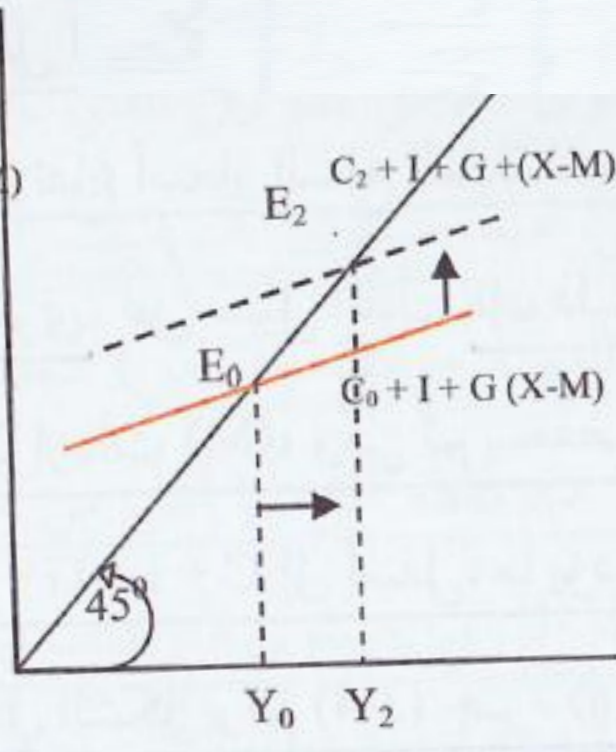
• يؤثر مستوى الأسعار على توازن الدخل حيث:

١. ارتفاع الأسعار
٢. انخفاض الأسعار

تأثير تغير المستوى العام للأسعار على توازن الدخل:



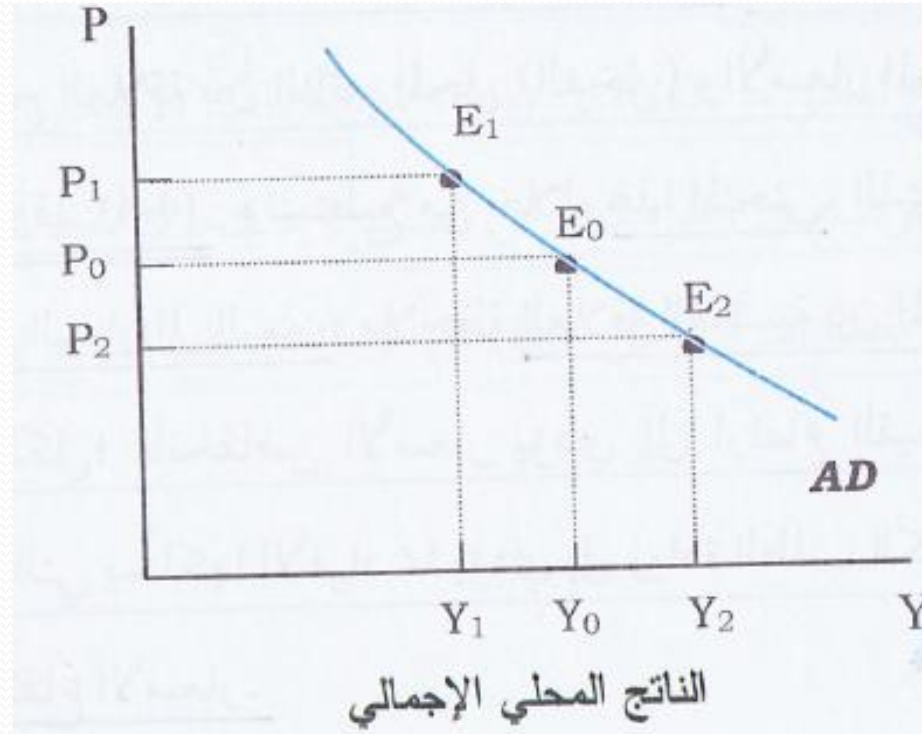
أثر ارتفاع الأسعار



أثر انخفاض الأسعار

تأثير تغير المستوى العام للأسعار على توازن الدخل:

- اشتقاق منحنى الطلب الكلي (AD):



- يؤثر على الانفاق الاستهلاكي و على التجارة الدولية و من ثم على الطلب الكلي.

التوازن و التوظيف الكامل:

• ماهو التوظيف الكامل Full Employment ؟

• الفجوة:

هي المسافة بين نقطة التوازن الحالية للناتج المحلي الإجمالي (Y^*) و نقطة التوازن في حالة التوظيف الكامل (\bar{Y}).

• إذا تحقق التوازن عند نقطة:

١. أقل من مستوى التوظيف الكامل ($Y^* < \bar{Y}$): نواجه فجوة انكماشية.

٢. أعلى من مستوى التوظيف الكامل ($Y^* > \bar{Y}$): نواجه فجوة تضخمية.

التوازن و التوظيف الكامل:

• أولاً: الفجوة الانكماشية **Recessionary Gap** :

متى تحدث؟

○ مستوى توازن الناتج الإجمالي > مستوى التوظيف الكامل ← $(Y^* < \bar{Y})$

• أسباب الفجوة الانكماشية: انخفاض الإنفاق الكلي نتيجة لـ:

١. عدم رغبة المستهلكين و المستثمرين في الانفاق في ظل الأسعار الحالية.

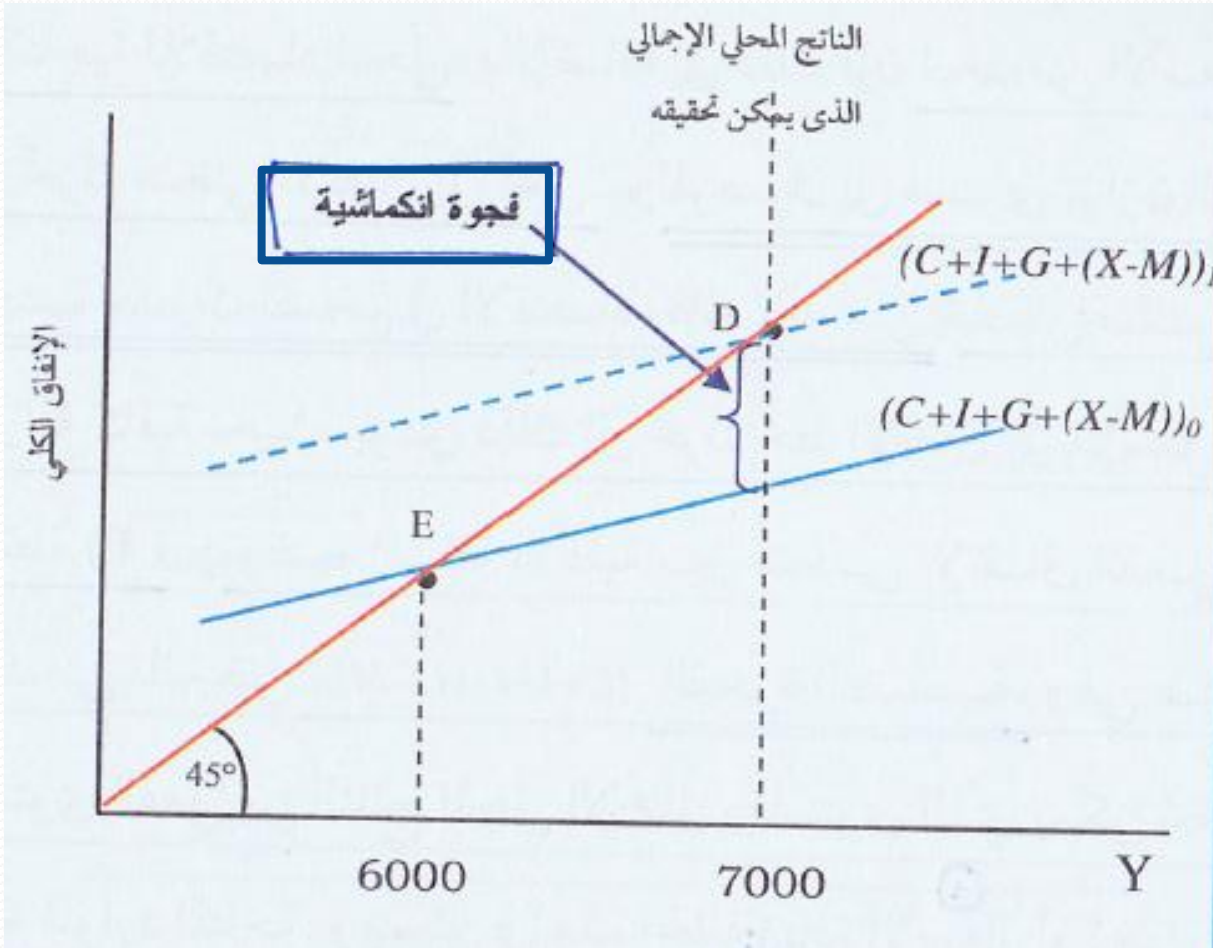
٢. انخفاض الانفاق الحكومي.

٣. ضعف الطلب الخارجي على السلع و الخدمات.

• تؤدي الفجوة الانكماشية إلى:

ارتفاع معدل البطالة نتيجة انخفاض الطلب على الأيدي العاملة.

التوازن و التوظيف الكامل:



- كيف يمكن علاج الفجوة الانكماشية و الوصول لمستوى التوظيف الكامل:

التوازن و التوظيف الكامل:

• ثانياً: الفجوة التضخمية Inflationary Gap :

متى تحدث؟

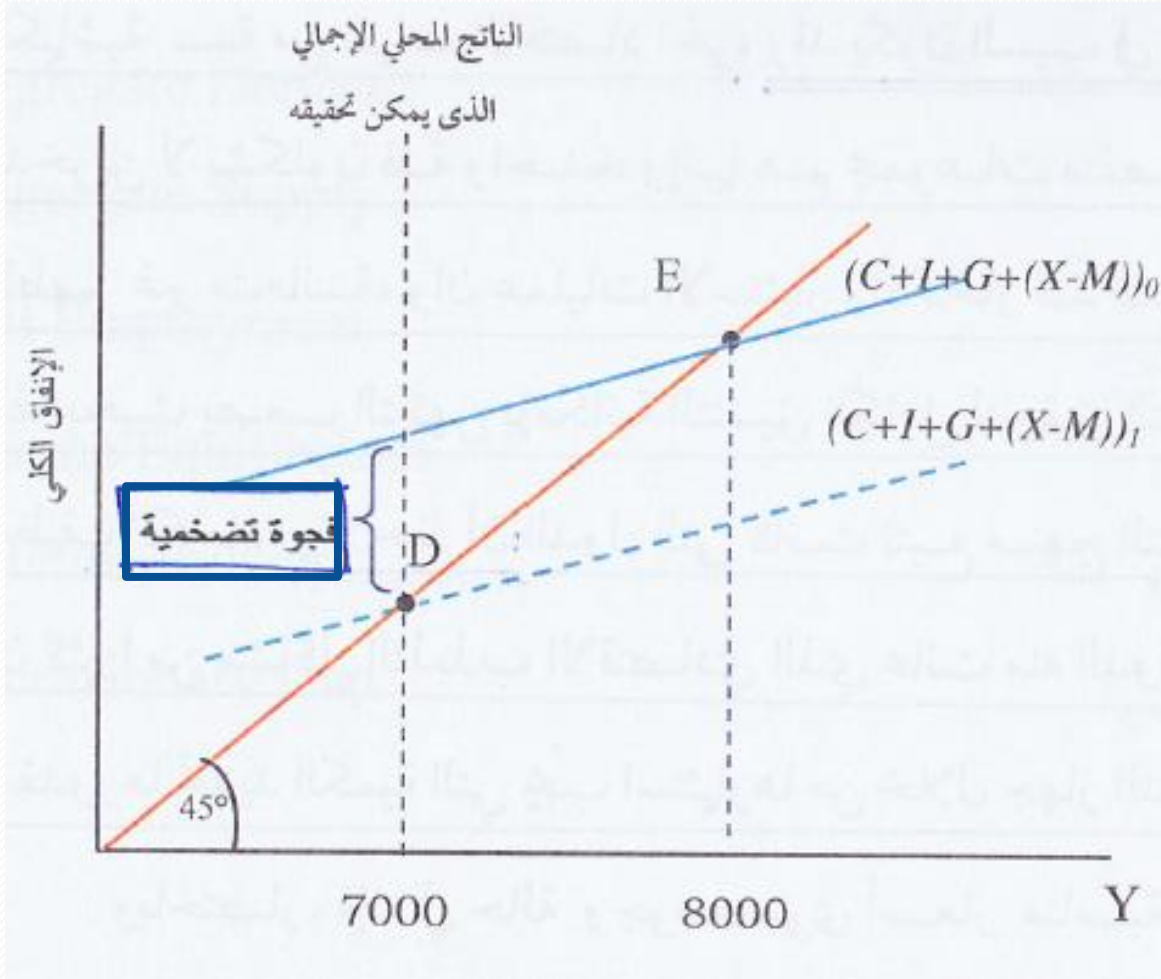
• مستوى توازن الناتج الإجمالي < مستوى التوظيف الكامل ← $(Y^* > \bar{Y})$

• من أسباب الفجوة التضخمية : ارتفاع الإنفاق الكلي نتيجة لـ:

١. انخفاض الأسعار.

٢. ارتفاع أحد عناصر الإنفاق الكلي بشكل يفوق الطاقة الإنتاجية للاقتصاد المحلي.

التوازن و التوظيف الكامل:



- كيف يمكن علاج الفجوة التضخمية و الوصول لمستوى التوظيف الكامل؟

التوازن و التوظيف الكامل:

• أهمية التنسيق بين الاستثمار و الادخار:

١. الاقتصاد يكون في حالة توازن: عندما الادخار = الاستثمار عند مستوى التوظيف الكامل.
٢. الاقتصاد يعاني من فجوة انكماشية: عندما الادخار < الاستثمار عند مستوى التوظيف الكامل.
٣. الاقتصاد يعاني من فجوة تضخمية: عندما الادخار > الاستثمار عند مستوى التوظيف الكامل.

التوازن و التوظيف الكامل:

- حدوث الفجوات التضخمية و الانكماشية من سمات الاقتصاد الحر.
- هذه الفجوات تحدث بسبب:
 ١. عدم تجانس خطط المستثمرين و المدخرين لاختلاف فئاتهم.
 ٢. صعوبة التكهّن بإمكانية التنسيق الكامل بين الاستثمار و الادخار لتحقيق التوازن عند مستوى التوظيف الكامل و ذلك لأنها تتم في فترات زمنية مختلفة.
- هل عانت الدول التي تتبع نظام التخطيط المركزي من مشاكل التذبذب الاقتصادي، ولماذا؟

الخلاصة:

- الناتج المحلي الإجمالي يزداد (يقبل) عندما يكون أقل (أكبر) من مستوى الإنفاق الكلي على السلع و الخدمات أما التوازن يحدث عندما يستوعب الإنفاق الكلي جميع الإنتاج الحالي.
- منحنى الطلب الكلي ذو ميل سالب للدلالة على العلاقة العكسية بين المستوى العام للأسعار و الطلب الكلي (الناتج المحلي الإجمالي).
- يواجه الاقتصاد فجوة انكماشية إذا تحقق التوازن عند نقطة أقل من مستوى التوظيف الكامل، بينما تكون الفجوة تضخمية إذا تحقق التوازن عند نقطة أعلى من مستوى التوظيف الكامل. لابد من معالجة أسباب الفجوة.
- من المهم التنسيق بين الاستثمار و الادخار لتفادي الفجوات و مشاكلها.

أسئلة المراجعة ص ١٢٨

انتهى الفصل الرابع..

ملاحظات:

العرض للإرشاد فقط والإشارة إلى النقاط الرئيسية،
ولا يغني أبداً عن كتاب المقرر ويجب الرجوع إلى
الكتاب والدراسة منه.