

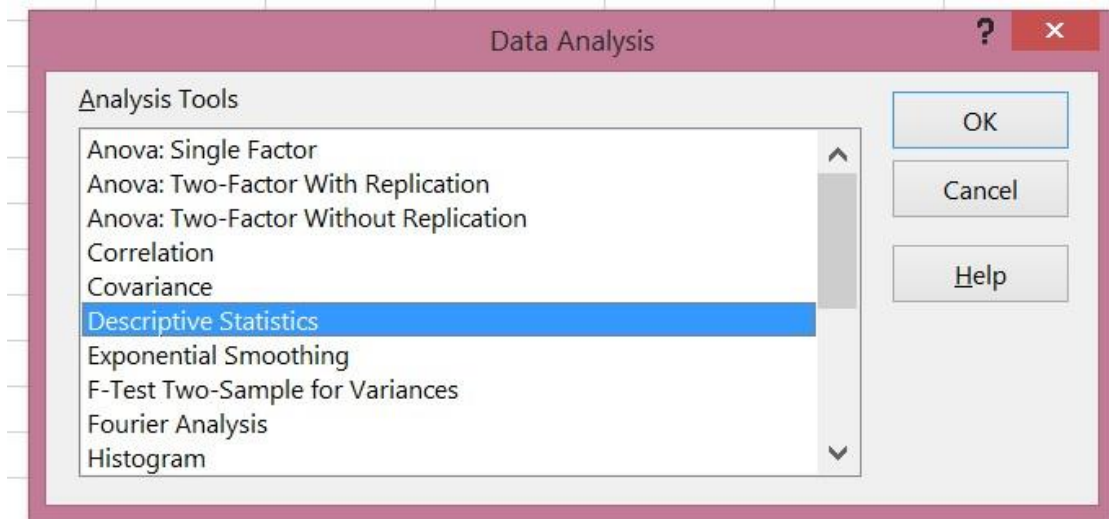
لحساب المقاييس الاحصائية باستخدام اكسل:

ندخل البيانات في الأكسل

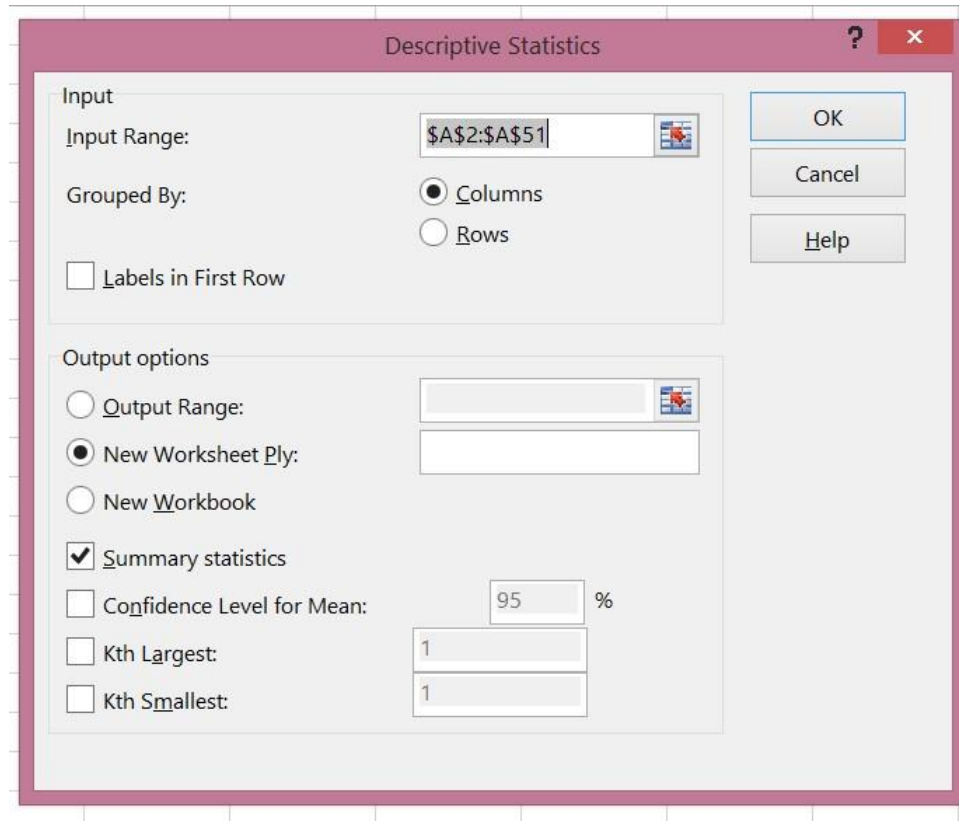
1- نختار من القائمة

DATA → DATA ANALYSIS

-2



-3



E	D	C	B	A
			Column1	
		الوسط الحسابي	15.998	Mean
			0.155982469	Standard Error
		الوسيط	16.1	Median
		المنوال	15.9	Mode
		الأنحراف المعياري	1.102962615	Standard Deviation
		التباين	1.216526531	Sample Variance
			-0.120124831	Kurtosis
			-0.336853418	Skewness
		المدى	4.8	Range
		أصغر قيمة	13.5	Minimum
		أكبر قيمة	18.3	Maximum
		المجموع	799.9	Sum
		عدد البيانات	50	Count
	15.35	الربيع الأول	QUARTILE(A3:A52,1)	
	16.1	الربيع الثاني	QUARTILE(A3:A52,2)	
	17.65	الربيع الثالث	QUARTILE(A3:A52,3)	