

# اخبار التقرير

15 درجة

1. التقرير
2. العنوان
3. محتوى التقرير
4. مقدمة
5. ماهو المرض وما هو المسبب
6. العوائل
7. دورة حياة المسبب
8. تاريخ المرض
9. الاعراض العامة للمرض
10. انتشاره
11. أهمية المرض مع الاحصائيات
12. الناقل او النواقل
13. وصف الناقل ورة حياة الناقل
14. طرق الوقاية والعلاج (المكافحة المتكاملة)

17- التوثيق والمراجع  
يقدم التقرير بصيغة الورد والبوربوينت

**15. التنبؤ** اذا كان الناقل والمسبب موجودين في السعودية في اي منطقه وهل الناقل موجود في المناطق الاخرى من المملكة التي لم يسجل بها المرض او مسجل بها ولكن درجة الاصابة محودة اذا كان كذلك فاحتماليات انتشار المرض واردة .

16. اذا كان المرض غير مسجل في السعودية ، هل النواقل مسجل في السعودية وفي اي مناطق عندها يكون احتمال حدوث المرض في السعودية وارد.



الحشرات الطبية والبيطرية

المحاضرة الثامنة

من رتبة نصفية الأجنحة Hemiptera

يوسف الدريهم



## رتبة نصفية الأجنحة Order Hemiptera

الجناح نصفي وبعضها عديمة الأجنحة  
التطور ناقص (بيضة-حورية-حشرة كاملة)  
معظم أنواعها نباتية التغذية أو مفترسات  
والقليل منها له أهمية طبية







## حشرة بق الفراش *Cimex lectularius*

• عديمة الأجنحة

• تتغذى الحوريات والحشرات الكاملة (الذكور والإناث) على

دم الإنسان عادة وعلى دم الحيوانات **نادرا**

• الحوريات والحشرات الكاملة تتحمل **غياب العائل لفترة**

**طويلة قد تصل 9 اشهر**، لا تتسلخ الحورية إلا بعد اخذ

وجبة دم

• لا يتغذى بق الفراش كل ليلة بل **قد ينتظر فترة قبل** اخذ

وجبة دم أخرى

• تنشط ليلا وتختفي نهارا اسفل الأسرة والشقوق في الجدران

وتحت إطارات الأبواب

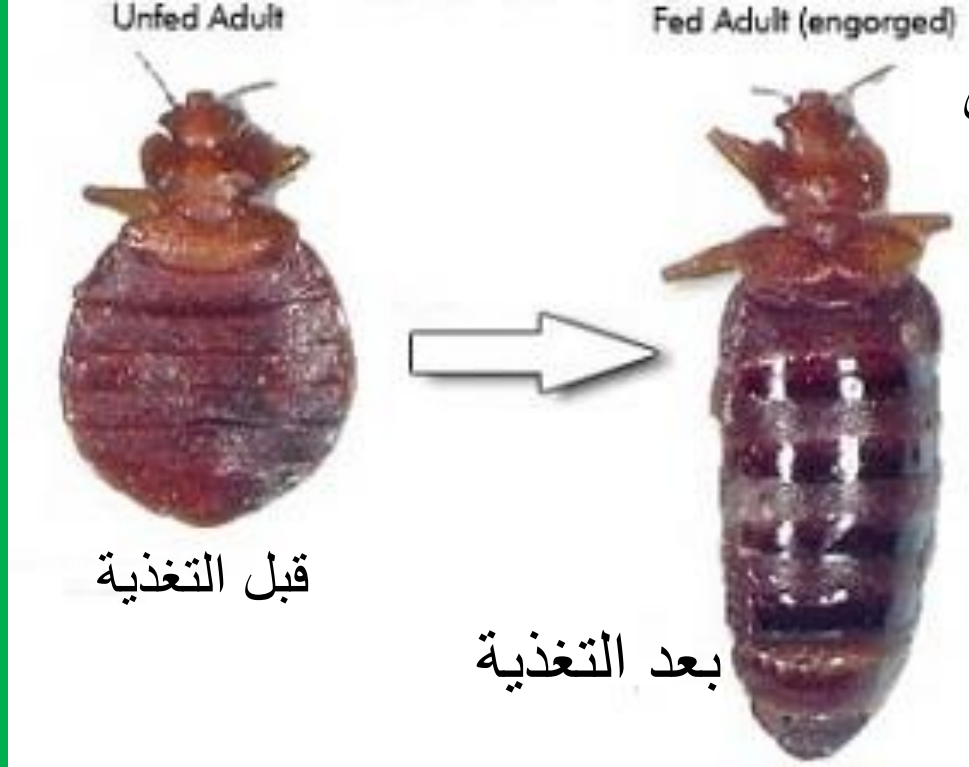
• الجسم مفلطح يساعدها على الاختفاء والحركة في الأماكن

الضيقة

• **لا تنقل** مسببات أمراض إلى الإنسان



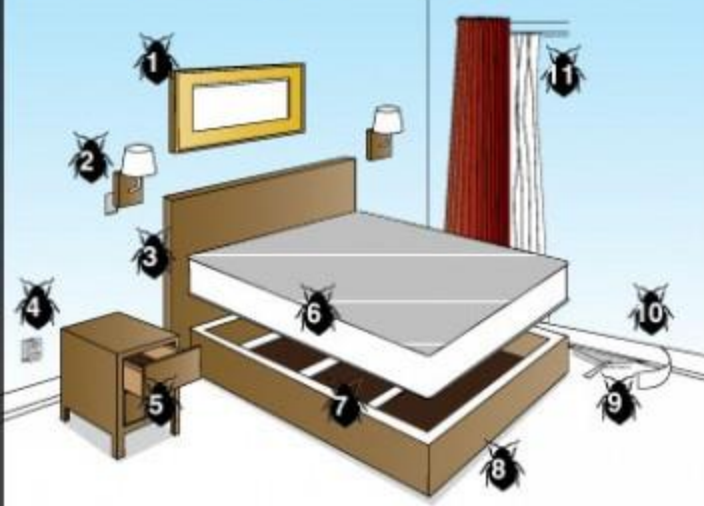
بعد تغذية بق الفراش على وجبة دم، يزداد طول الحشرة  
%50-30 ويزداد الوزن %200-150



تنجذب بق الفراش إلى حرارة والرطوبة وثاني أكسيد الكربون  
المنبعثة من العائل (الانسان)



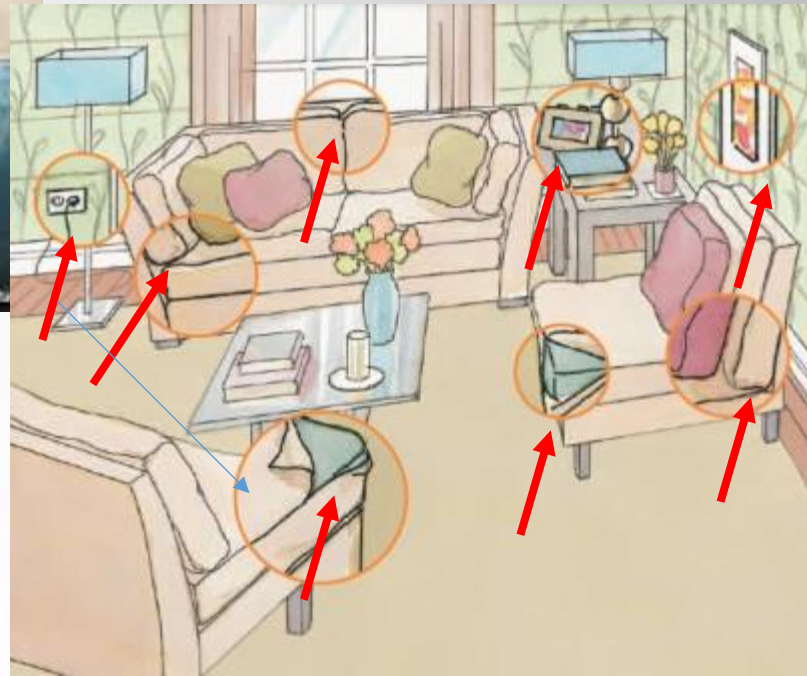
# Kill Bedbugs Where They Hide!



## Common Areas of Inspection and Treatment

1. Behind artwork and mirrors
2. Behind fixtures
3. Behind headboards
4. Around and behind outlets
5. Inside and underneath casegoods
- 6-7. Mattresses and foundations
8. Along and beneath platforms
- 9-10. Along baseboards and carpet
11. Draperies and other upholstery

## أماكن اختفاء أفراد حشرة بق الفراش



## Kill Bedbugs Where They Hide!



## Common Areas of Inspection and Treatment

1. Behind artwork and mirrors
2. Behind fixtures
3. Behind headboards
4. Around and behind outlets
5. Inside and underneath casegoods
- 6-7. Mattresses and foundations
8. Along and beneath platforms
- 9-10. Along baseboards and carpet
11. Draperies and other upholstery



احتمال وجود بق الفراش في كل شيء يمكن نقله مثل الفرش، الأثاث، وحتى احتمال وجودها في السيارات وأماكن تجمع الناس مثل المدارس والأندية المقاهي والفنادق وغيرها.

**TERMINIX**  
**CAN BED BUGS GET IN YOUR CAR?**

بق الفراش

Bed Bugs

Bed Bug Eggs

If You See Any of These, Run!

Thank Goodness - Bed Bugs Can't Fly

كلما رأيت بق  
الفراش احمد  
الله أنه لا يطير

بيض بق الفراش

# دورة حياة حشرة بق الفراش



بيض بق الفراش

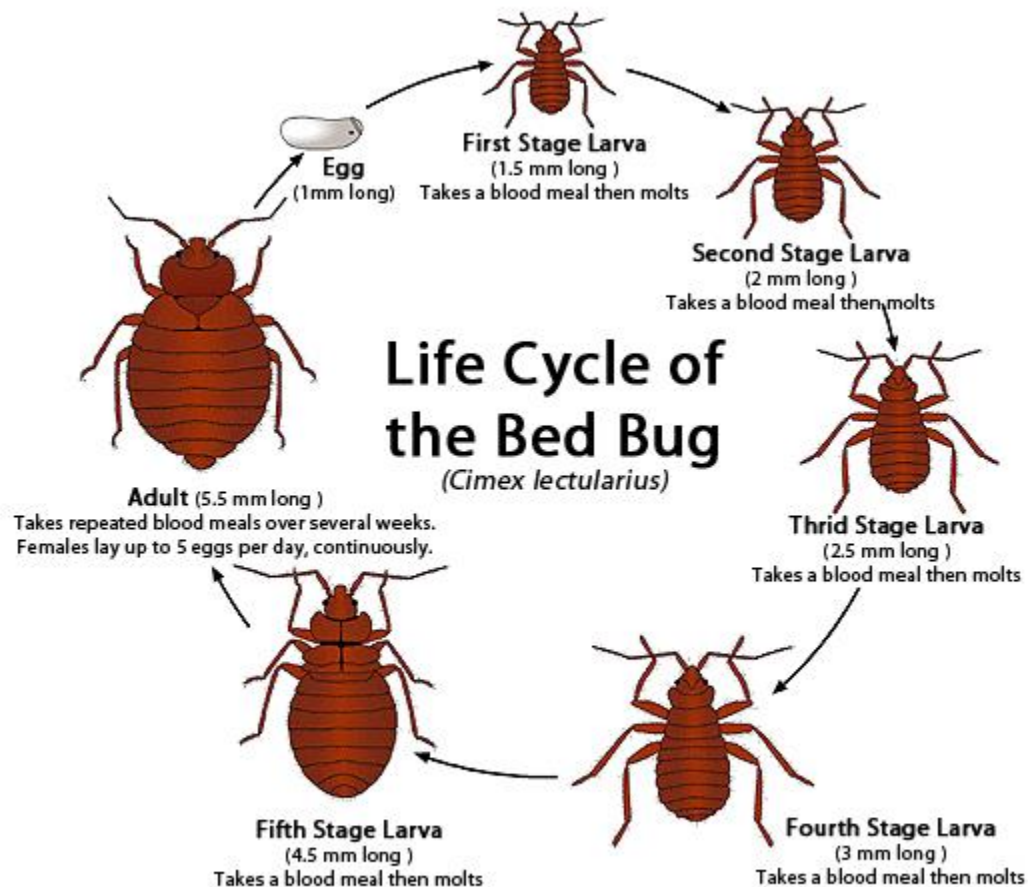
• يوضع البيض في أماكن اختفاء الحشرة

• تضع الأنثى الواحدة 200-500 بيضة في حياتها

• تتغذى الحوريات على الدم قبل كل انسلاخ

• للحورية خمسة أعمار

• مدة الجيل تختلف حسب درجات الحرارة وتوفر وجبة الدم



Note: Bed bugs take 3-10 minutes to complete feeding



# طريقة تزاوج حشرة بق الفراش





مع زيادة معدل التنقل والسفر، زادت  
الأهميته الطبية لبق الفراش خلال  
العقود الثلاثة الماضية



مظهر الإصابة ببق الفراش

## Bed bugs disappeared for 40 years, now they're back with a vengeance. Here's what to know

انخفضت أهمية بق الفراش لمدة 40 عاما (1950-1990) ، والآن عادوا مع الانتقام (بشراسة)

لا احد يعرف بصورة قطعية عودة بق الفراش بهذه القوة والشراسة ولكن من المحتمل أن تكون الأسباب هي:-

- حظر المبيدات الحشرية التي كانت قوية في يوم من الأيام
- ارتفاع معدلات السفر والتنقل
- اكتساب بق الفراش مقاومة للمبيدات الحديثة
- بق الفراش تتكيف مع الجدول الزمني الخاص بك. على سبيل المثال اذا كنت تعمل في الليل، فسوف تهاجمك أثناء النهار
- ثلث البشر لا يتأثرون أي لا يشعرون بتغذية بق الفراش عليهم مما يساعد على انتشار الآفة (عدم ظهور أعراض التغذية)



سؤال



## بق الفراش والفنادق



هل شاهدتم مقاطع الفيديو  
التي ارسلت لكم ؟

# مكافحة حشرة بق الفراش



يعتمد برنامج مكافحة أولا على التأكد من وجود الآفة بالفحص أو الحصول على فضلات الآفة



سد الشقوق والفجوات الموجودة بجدران البيت الداخلية



تحديد أماكن اختفاء بق الفراش

رفع الحرارة الغرفة إلى 47 درجة مئوية



المبيدات التي يمكن استخدامها داخل المنازل لمكافحة بق الفراش

- [pyrethrins](#),
- [pyrethroids](#)
- [desiccants](#),
- [biochemicals](#),
- [neonicotinoids](#), and
- [insect growth regulators](#).

[desiccants](#) مادة تمتص الرطوبة من الأجسام مما يسبب جفافها

Aprehend مبيد حيوي فطري يستخدم في مكافحة بق الفراش بكفاءة جيدة

The active ingredient in Aprehend® is a natural fungal disease of insects called *Beauveria bassiana*



## البقة القاتلة *Triatoma* sp.

تهاجم وجه الإنسان غالبا وتمتص دمه وكأنها تُقبله لذلك تسمى أحيانا ببقة  
القُبلة

الموطن الاصلي لهذا الجنس في العالم الجديد ( أمريكا الجنوبية والشمالية)  
لكن انتشر الى باقي القارات



# البقة القاتلة

قد يصل طولها الحشرة إلى 3 سم

الحلقة الصدرية الأولى وترجتها على شكل صفيحة

**تختفي نهار في** الشقوق في غرف النوم وفي أماكن تجمع البشر

تتغذى الذكور والإناث والحوريات على دم العائل بواسطة أجزاء فمها الثاقب الماص

تنجذب الحشرات إلى عائلها بسبب تصاعد ثاني أكسيد الكربون الناتج من تنفس وروائح الجسم

عوائل الحشرة: الثدييات (ومنها الإنسان) والطيور





دورة الحياة  
 التطور ناقص (بيضة-حورية-حشرة كاملة)  
 البيض في الشقوق، عدده يتراوح 200-300 بيضة/أنثى  
 طول فترة حضانة البيض 12 يوم  
 الحوريات لها خمسة أعمار







## الأهمية الطبية والبيطرية

تسبب تغذية الحشرات الكاملة والحوريات ألماً.

يعد بق ناقلًا رئيسًا لمسبب مرض شاغاس Chagas

المسبب : نوع من الأوليات *Trypanosoma cruzi*

العائل: الإنسان والحيوانات الثديية

طبيعة النقل: حيوي

الانتشار: قارة أمريكا الجنوبية والوسطى

يخرج الطفيل **مع براز البق** أثناء التغذية على الأشخاص،

وعند حك الإنسان مكان التغذية تتلوث يده ثم يحك عينه أو انفه

عندها يدخل الطفيل (المسبب) جسم العائل

أو **تلوث الطعام ببراز الناقل**

معدل عدد الوفيات بسبب هذا المرض يبلغ 10000 شخص سنويا وبخاصة في

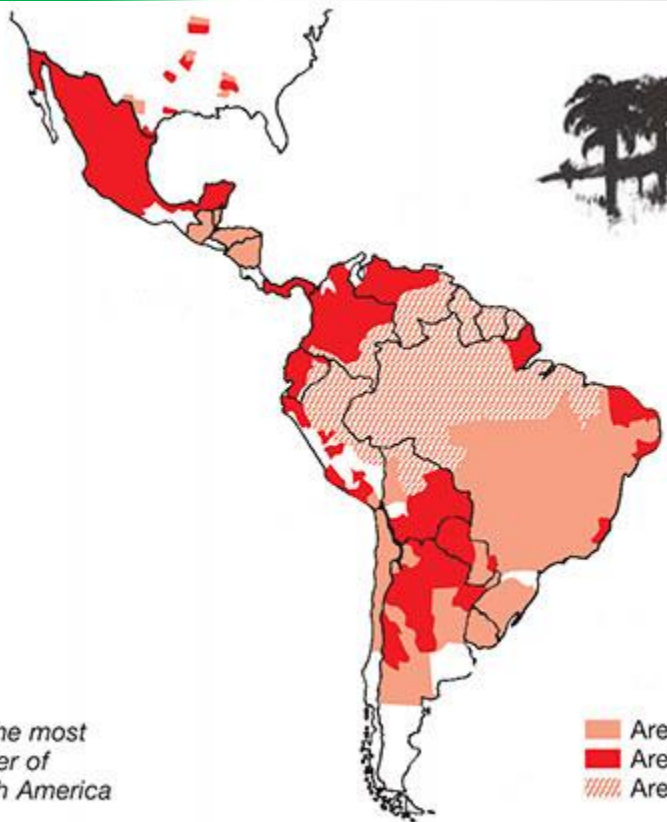
الأرياف



حصان مصاب في ولاية تكساس



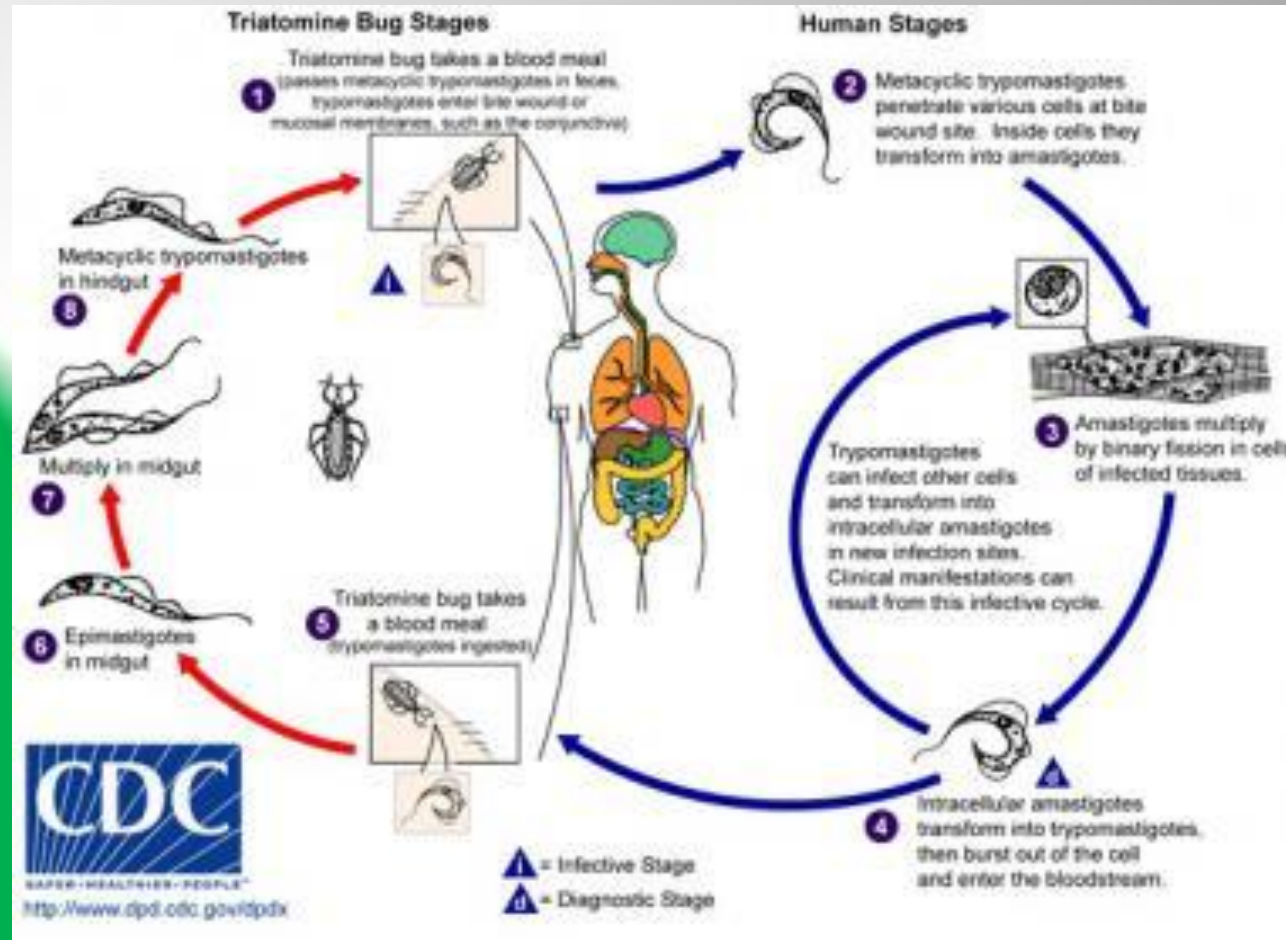
*Triatoma infestans*, the most widely spread carrier of Chagas' disease in South America



- Areas with educational and eradication programs in place
- Areas with risk of Chagas' disease
- Areas with limited data on Chagas' disease and no eradication programs

## انتشار مرض شاغاس Chagas

# دورة حياة الطفيل مرض شاغاس Chagas





المكافحة  
كما في بق الفراش