

المحاضرة الرابعة

الملفات النصية

إظهار الملفات النصية باستعمال مربع نص

إن أسهل طريقة لعرض ملف نصي في البرنامج هي باستعمال مربع النص ، كما يمكن إنشاء مربعات

نص بإحجام مختلفة عن طريق ضبط خاصيتي **Multiline** و **Scrollbars**

ليشاهد المستخدم محتويات الملف النصي بأكمله

لتحميل محتويات ملف نصي في مربع نص تحتاج إلى استعمال أربع دوال وهي موضحة بالجدول التالي

الشرح	الدالة
تفتح ملفاً نصياً للإدخال والإخراج	FileOpen
تقرأ سطر إدخال من الملف النصي	LineInput
تتحقق من نهاية الملف النصي	EOF
تغلق الملف النصي	FileClose

فتح ملف نصي للإدخال

يتألف الملف النصي من سطر واحد أو أكثر من الأرقام أو الكلمات أو الأحرف

إن الملفات النصية النموذجية الموجودة على الحاسب يتعرف عليها مستكشف ويندوز على أنها

Text Documents أو تحمل اللاحقة (الامتداد) **txt,int,log,inf**

يمكنك السماح للمستخدم بأن يفتح أي ملف نصي باستعمال الأداة **OpenFileDialog** التي تحثه

على كتابة مسار الملف وتحتوي هذه الأداة على الخاصية **filter** التي تتحكم بنوع الملفات التي سيتم

عرضها وعلى الدالة (الطريقة) **Showdialog** التي تعرض مربع الحوار **Open** على الشاشة

وعلى الخاصية **filename** التي تعيد المسار الذي اختاره المستخدم

إن الأداة **OpenFileDialog** لا تفتح الملف وإنما فقط تعيد مساره

الدالة FileOpen

بعد أن تحصل على مسار الملف الذي انتقاه المستخدم افتح الملف باستعمال الدالة **FileOpen**

التركيب النحوي لهذه الدالة هو

FileOpen(filename,pathname,mode)

حيث :

filenumber هو رقم بين 1 و 255

pathname هو مسار صالح في Ms Windows

Mode هو كلمة أساسية تحدد كيف يستعمل الملف وسنستعمل الصيغتين Openmode.input و

Openmode.output

سيقترون رقم الملف بالملف عند فتحه . يمكنك استعمال ذلك الرقم في الشفرة كلما احتجت الى استعمال الملف

لا يوجد شيء مميز في ارقام الملفات ، يستعملها VB ليتعقب مختلف الملفات التي تفتحها في برنامجك تبدو دالة FileOpen نموذجية تستعمل كائناً OpenfileDialog كالتالي

FileOpen(1, OpenfileDialog.filename, Openmode.input)

حيث :

1 تمثل رقم الملف

OpenfileDialog.filename تمثل المسار

Openmode.input هي الصيغة

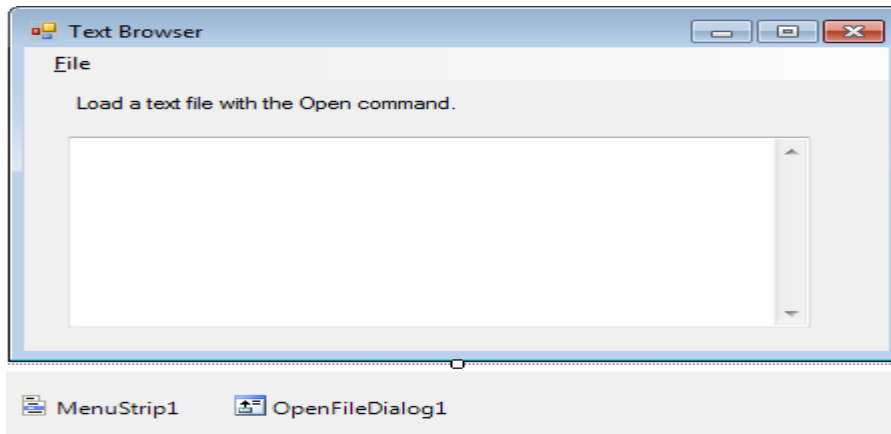
<input checked="" type="checkbox"/>	تسمى الملفات النصية المفتوحة بهذا الشكل ملفات متتالية (متتابعة) Sequential Files لأنه يجب العمل مع محتوياتها بشكل متتالي .
-------------------------------------	--

مثال 1:-

مرحلة التصميم المرئي:

أنشئ نموذج وغير خاصية Text فيه إلى Text Browser ثم أضف فيه الكائنات التالية مع ضبط خصائصها حسب الجدول التالي

الكائن	الخاصية	الإعداد
TextBox1	Multiline	True
	Scrollbars	both
	Enabled	False
	Name	txtnote
Label1	Text	Load atext file with open command .
	Name	b note
	Auto Size	True
MenuStrip1		
OpenFileDialog1		



مرحلة كتابة الشفرة :

من القائمة File على النموذج Text Browser انقر الأمر Open يظهر الإجراء الحداثي

```
Private Sub OpenToolStripMenuItem_Click
```

في محرر الشفرة ثم اكتب فيه الشفرة التالية

```
Dim AllText As String = "", LineOfText As String = ""
    OpenFileDialog1.Filter = "Text files
(*.TXT)|*.TXT"
```

```
OpenFileDialog1.ShowDialog() 'display Open dialog box
```

```
    If OpenFileDialog1.FileName <> "" Then
```

```
        Try 'open file and trap any errors using handler
```

```
FileOpen(1, OpenFileDialog1.FileName, OpenMode.Input)
```

```
    Do Until EOF(1) 'read lines from file
```

```
        LineOfText = LineInput(1)
```

```
        'add each line to the AllText variable
```

```
        AllText = AllText & LineOfText & vbCrLf
```

```
    Loop
```

```
    lblNote.Text = OpenFileDialog1.FileName
```

```
        'update label
```

```
    txtNote.Text = AllText 'display file
```

```
    txtNote.Enabled = True 'allow text cursor
```

```
    CloseToolStripMenuItem.Enabled = True
```

```
        'enable Close command
```

```
    OpenToolStripMenuItem.Enabled = False
```

```
        'disable Open command
```

```
Catch
```

```
    MsgBox("Error opening file.")
```

```
Finally
```

```
    FileClose(1) 'close file
```

```
    End Try
```

```
End If
```

من القائمة File على النموذج Text Browser انقر الأمر Close يظهر الإجراء الحداثي

```
Private Sub CloseToolStripMenuItem_Click
```

في محرر الشفرة ثم اكتب فيه الشفرة التالية

```
txtNote.Text = "" 'clear text box
lblNote.Text = "Load a text file with the Open command."
CloseToolStripMenuItem.Enabled = False
'disable Close command
    OpenToolStripMenuItem.Enabled = True
'enable Open command
```

من القائمة File على النموذج Text Browser انقر الأمر Exit يظهر الإجراء الحداثي

```
Private Sub ExitToolStripMenuItem_Click
```

في محرر الشفرة ثم اكتب فيه الشفرة التالية

```
End
```

استعمال الفئة (الصف) Streamreader و my.computer.filesystem لفتح الملفات النصية

هناك أسلوبان إضافيان يمكنك استعمالهما لفتح الملفات النصية في برنامج vb.net

الفئة (الصف) Streamreader

تتيح هذه الفئة فتح وعرض الملفات النصية

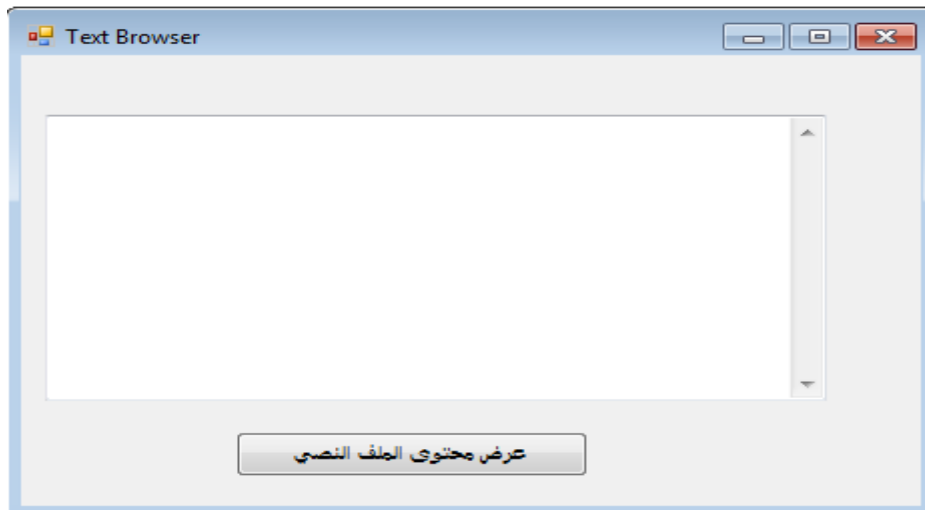
مثال 2 يوضح استعمال الفئة (الصف) Streamreader لفتح ملف نصي

مرحلة التصميم المرئي:

أنشئ نموذج وغير خاصية Text فيه إلى Text Browser ثم أضف فيه الكائنات التالية مع ضبط

خصائصها حسب الجدول التالي

الكائن	الخاصية	الإعداد
TextBox1	Multiline	True
	Scrollbars	both
	Enabled	False
Button1	Text	عرض محتوى الملف النصي



مرحلة كتابة الشفرة :

لاستعمال الفئة (الصف) `StreamReader` أضف الجملة `imports` التالية إلى أعلى شفرة

البرنامج والتي تزود وصولاً إلى الفئة `StreamReader`

```
imports System.IO
```

ثم اكتب شفرة الإجراء الحداثي `Private Sub Button1_Click` التي تقوم بإظهار

الملف النصي داخل مربع النص `TextBox1` وهي كما يلي :

```
Dim s As StreamReader
s = New
StreamReader("C:\Users\hozaifa\Desktop\Technical.txt")
TextBox1.Text = s.ReadToEnd
s.Close()
TextBox1.Select(0, 0)
```

حيث

`C:\Users\hozaifa\Desktop\Technical.txt`

هو مسار الملف النصي المراد عرضه

شرح الشفرة أعلاه :

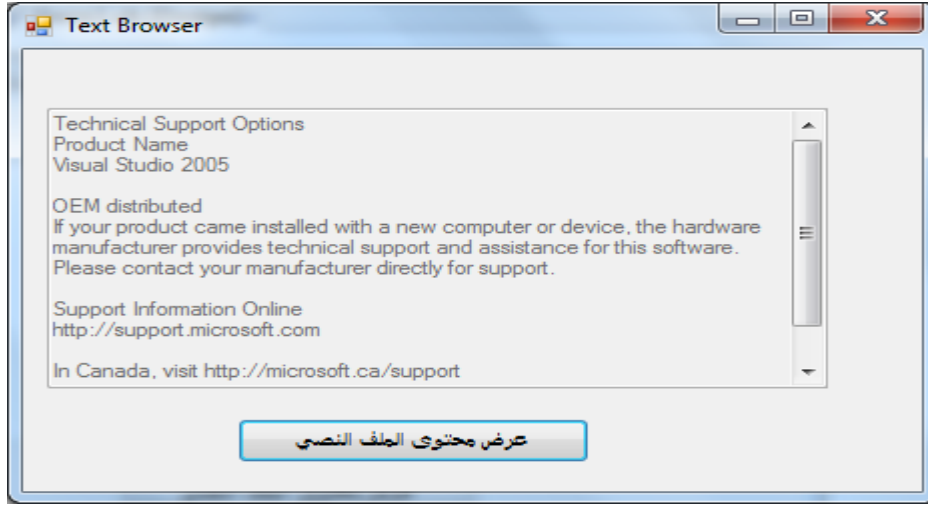
تم التصريح عن متغير باسم `s` من النوع `StreamReader` لتخزين محتويات الملف النصي

ثم تحيد مسار الملف المراد فتحه ثم قراءة محتويات الملف النصي إلى المتغير `s` باستعمال الدالة (الطريقة)

`ReadToEnd` التي تستخرج كل النص في الملف وتعينه إلى الخاصية `Text` لمربع النص

الجملة قبل الأخيرة تغلق الملف النصي وتستعمل الطريقة لإلغاء أي انتقاء `Select` في مربع النص

حيث يظهر الملف بعد عرضه في مربع النص كما بالشكل التالي :



الكائن My

هو البديل الثاني لفتح الملفات النصية

الكائن My هو ميزة "طلب سريع" أو "وصول سريع" مصممة لتبسيط الوصول إلى المكتبة .NET Framework. لتنفيذ المهام الشائعة كالتلاعب بالنماذج واستكشاف الحاسب المضيف ونظام ملفاته

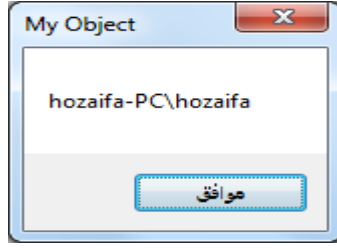
ويمكن توضيحها من خلال الجدول التالي

الوصف	الكائن
معلومات تتعلق بالبرنامج الحالي من بينها الاسم والدليل ورقم الإصدار	My. Application
معلومات عن الأجهزة والبرامج والملفات الموجودة على الحاسب يتضمن الكائن My. Computer. File system الذي يمكنك استعماله لفتح الملفات النصية والملفات المشفرة	My. Computer
معلومات عن النماذج في مشروعك الحالي	My. Forms
معلومات عن المستخدم الحالي النشط	My. User
معلومات عن خدمات الويب النشطة والية الوصول إلى خدمات الويب الجديدة	My.webservices

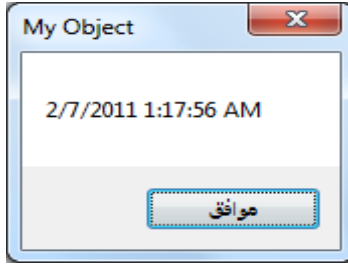
مثلاً:

لاستعمال مربع رسالة لإظهار اسم الحاسب الحالي يليه اسم المستخدم الحالي في البرنامج نكتب الجملة التالية

MsgBox (My.User.Name)



لعرض الوقت الحالي (التاريخ والوقت المحلي) في الحاسب من خلال مربع رسالة نكتب الجملة التالية
 MsgBox (My.Computer.Clock.LocalTime)

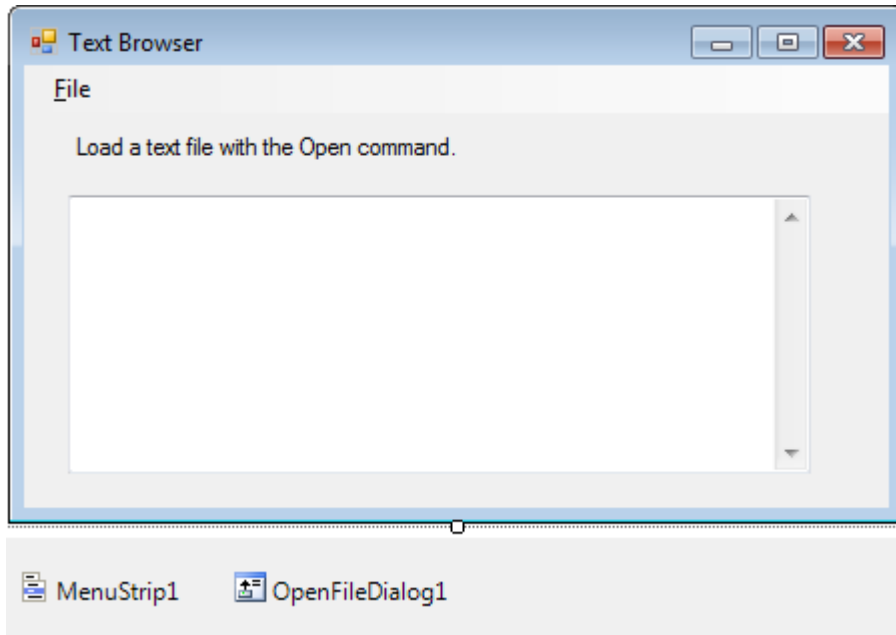


يمكنك استعمال الكائن My.Computer.File system إلى جانب الطريقة readalltext لفتح ملف نصي وعرض محتوياته ضمن مربع نص .	<input checked="" type="checkbox"/>
--	-------------------------------------

مثال 3 يوضح يمكنك استعمال الكائن My.Computer.File system إلى جانب الطريقة readalltext لفتح ملف نصي وعرض محتوياته ضمن مربع نص باستخدام مربع حوار فتح ملفات يدعى OpenFileDialog للحصول على اسم الملف النصي من المستخدم
 مرحلة التصميم المرئي:

أنشئ نموذج وغير خاصية Text فيه إلى Text Browser ثم أضف فيه الكائنات التالية مع ضبط خصائصها حسب الجدول التالي

الكائن	الخاصية	الإعداد
TextBox1	Multiline	True
	Scrollbars	both
	Enabled	False
Label1	Text	Load atext file with open command
	Auto Size	True
MenuStrip1		
OpenFileDialog1		



مرحلة كتابة الشفرة :

من القائمة File على النموذج Text Browser انقر الأمر Open يظهر الإجراء الحداثي

```
Private Sub OpenToolStripMenuItem_Click
```

في محرر الشفرة ثم اكتب فيه الشفرة التالية

```
Dim AllText As String = ""
OpenFileDialog1.Filter = "Text files (*.TXT)|*.TXT"
OpenFileDialog1.ShowDialog() 'display Open dialog box
If OpenFileDialog1.FileName <> "" Then
AllText=My.Computer.FileSystem.ReadAllText(OpenFileDialog
1.FileName)
textbox1.text = AllText 'display file
End If
```

من القائمة File على النموذج Text Browser انقر الأمر Exit يظهر الإجراء الحداثي

```
Private Sub ExitToolStripMenuItem_Click
```

في محرر الشفرة ثم اكتب فيه الشفرة التالية

```
End
```

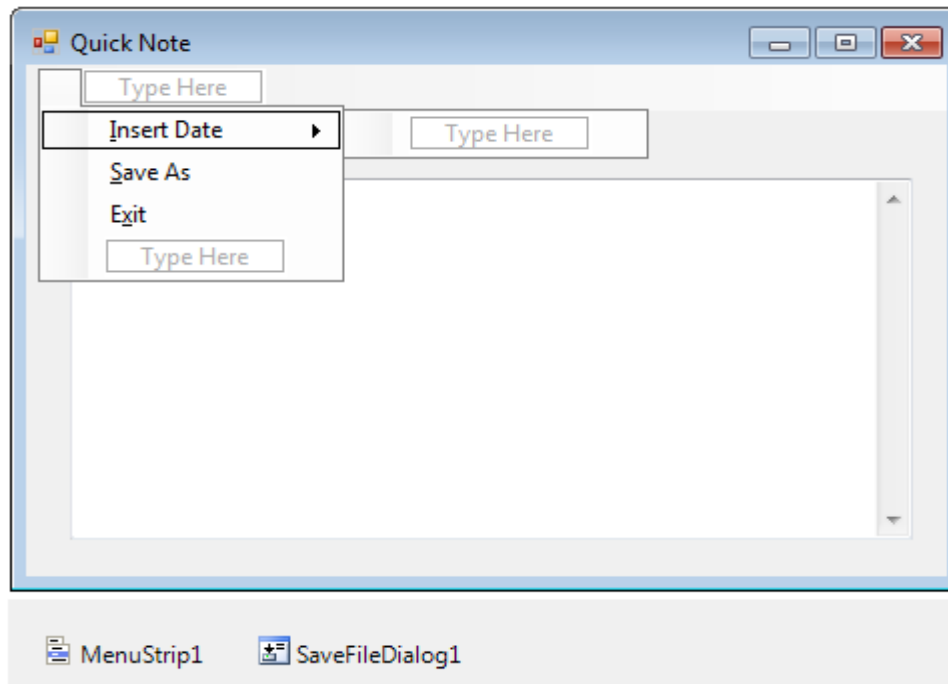
تنسخ الدالة (الطريقة) ReadAllText كامل محتويات الملف النصي الى المتغير AllText.	<input checked="" type="checkbox"/>
---	-------------------------------------

مثال 4: برنامج لإنشاء ملف نصي على القرص

مرحلة التصميم المرئي:

أنشئ نموذج وغير خاصية Text فيه إلى Quick Note ثم أضف فيه الكائنات التالية مع ضبط خصائصها حسب الجدول التالي

الكائن	الخاصية	الإعداد
TextBox1	Multiline	True
	Scrollbars	Both
	Enabled	False
Label1	Text	Type your note and then save it to disk
	Auto Size	True
MenuStrip1		
OpenFileDialog1		



مرحلة كتابة الشفرة :

من القائمة File على النموذج Quick Note انقر الأمر InsertDate يظهر الإجراء الحداثي

```
Private Sub InsertDateToolStripMenuItem_Click
```

في محرر الشفرة ثم اكتب فيه الشفرة التالية

```
Textbox1.Text = My.Computer.Clock.LocalTime & vbCrLf &
Textbox1.Text
Textbox1.Select(1, 0) 'remove selection
```

من القائمة File على النموذج Quick Note انقر الأمر SaveAs يظهر الإجراء الحداثي

Private Sub SaveAsToolStripMenuItem_Click

في محرر الشفرة ثم اكتب فيه الشفرة التالية

```
SaveFileDialog1.Filter = "Text files (*.txt)|*.txt"  
SaveFileDialog1.ShowDialog()  
If SaveFileDialog1.FileName <> "" Then  
FileOpen(1, SaveFileDialog1.FileName, OpenMode.Output)  
PrintLine(1, Textbox1.Text) 'copy text to disk  
FileClose(1)  
End If
```

من القائمة File على النموذج Quick Note انقر الأمر Exit يظهر الإجراء الحداثي

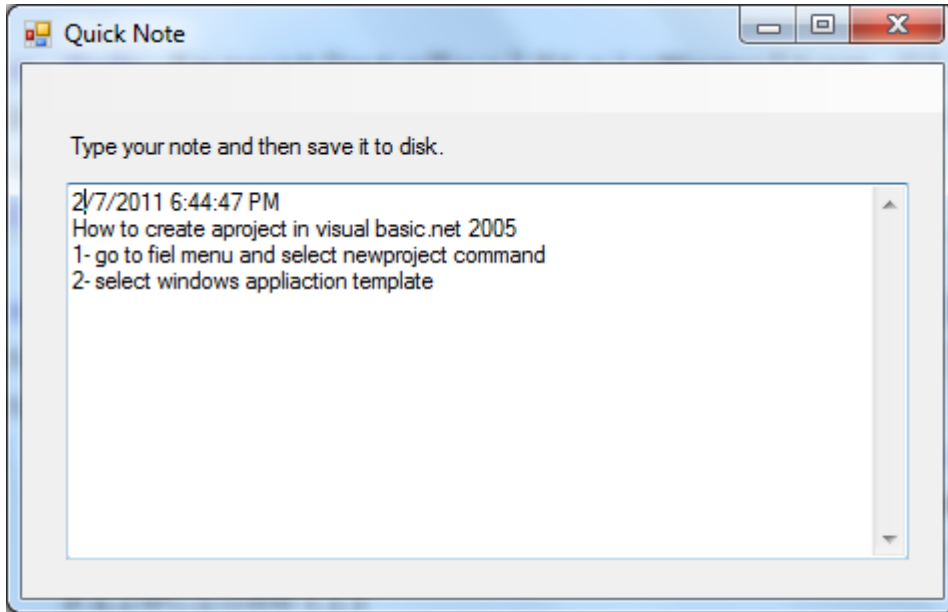
Private Sub ExitToolStripMenuItem_Click

في محرر الشفرة ثم اكتب فيه الشفرة التالية

End

تنفيذ البرنامج

اكتب نص في مربع النص ثم أدرج التاريخ أعلى النص المكتوب عن طريق الأمر InsertDate من قائمة File كم بالشكل التالي :



ثم أحفظ الملف النصي عن طريق اختيار الأمر SaveAs من قائمة File

يمكنك استعمال Datestring لإضافة التاريخ الحالي.

