

# تحليل الموقع

## Site Analysis

for every site there is an ideal use  
for every use there is an ideal site

# Typical Checklist

# عناصر تحليل الموقع

1. الموقع Location
2. المجاورة السكنية Neighborhood context
3. المقاسات والمناطق Size and Zoning
4. الاعتبارات القانونية Legal
5. المعالم الطبيعية Natural Physical features
6. المعالم انسانية الصنع Man-Made features
7. الحركة Circulation
8. الخدمات Utilities
9. المعالم الحسية Sensory
10. المعالم الانسانية والثقافية Human and Cultural
11. المناخ Climate

# Location

# 1. الموقع

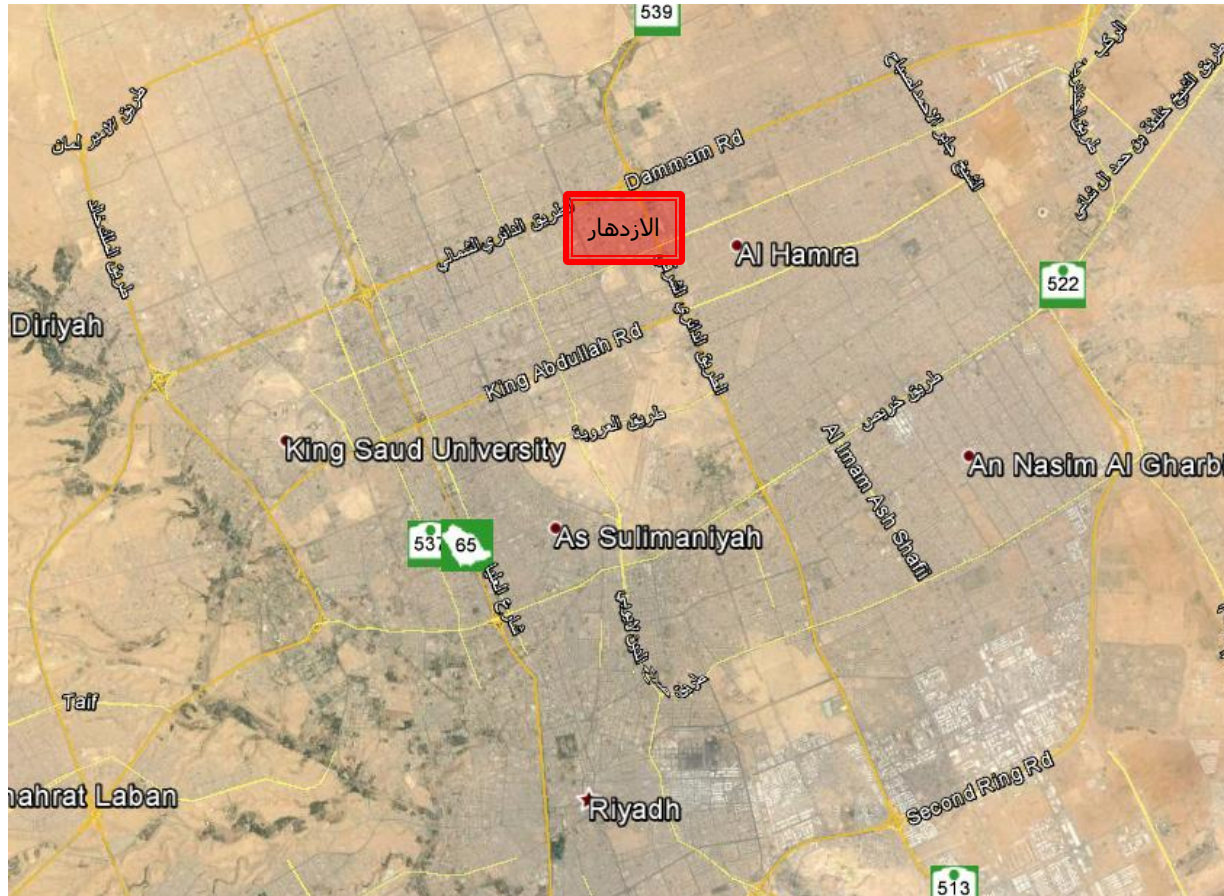
أ-موقع المدينة فى المحافظة او الولاية و الشوارع و المدن بها



# Location

# 1. الموقع

ب- مكان الحى يوجد به الموقع فى المدينة





# Location

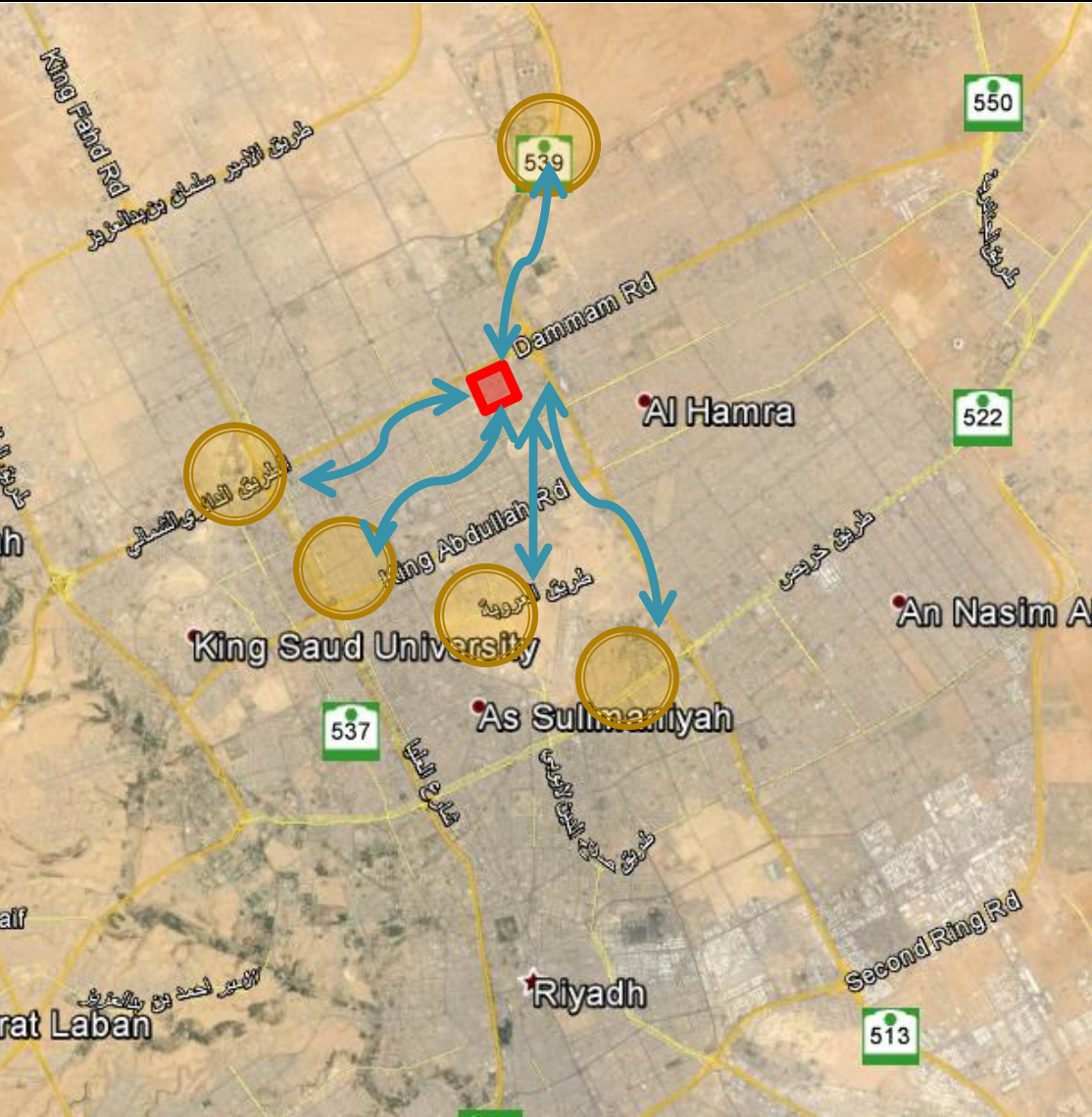
# 1. الموقع



ج- علاقة الموقع بالحى

# Location

# 1. الموقع



د- المسافات والوقت  
الازم لقطع المسافة  
بين الموقع والاماكن  
الاخرى في المدينة



# Neighborhood context

## 2. المجاورة السكنية

- ا- خريطة المجاورة موضح عليها حدود الملكية الحالية و المستقبلية
- ب- استخدامات الاراضى الحالية و المستقبلية
- ج- حالة المبانى و عمرها فى الحى.
- د – الاستخدامات الحالية و المستقبلية للفراغات الخارجية

- هـ- الاماكن المولدة لخطوط سير و حركة السيارات و المشاة فى المنطقة
- و- خطوط و حركة السيارات و الشوارع الرئيسية و الفرعية و طرق الخدمة الخاصة مثلا الحافلات العامة او سيارات القمامة
- م- العلاقة بين الفراغات و الكتل
- ن- انماط اضاءة الشوارع

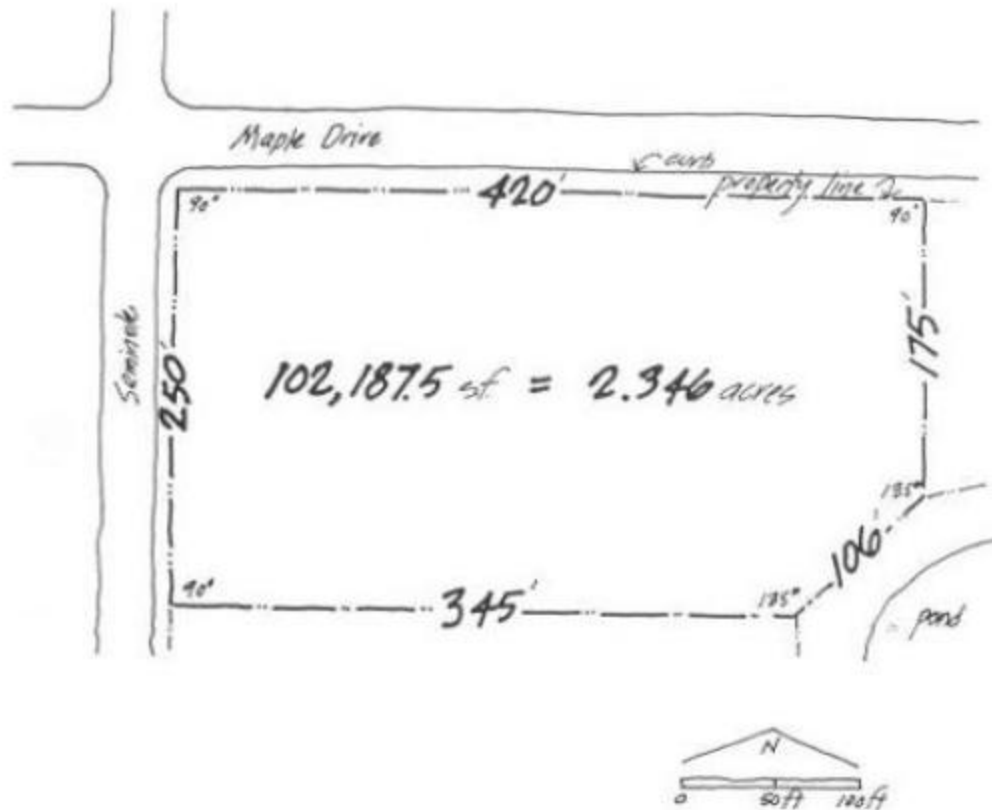
# 3. المقاسات والمناطق Size and Zoning

- ا- مقاسات و حدود الموقع
- ب- مقاسات الشوارع و اتجاهاتها حول الموقع
- ج- موقع و مقاسات الارتدادات
- د - تصنيف الموقع الحالى
- هـ- مسطح المساحة التى يمكن البناء عليها
- و - ارتفاع المبنى المسموح
- م- المعادلة التى تحدد عدد اماكن انتظار السيارات حسب نوع المبنى



# 3. المقاسات والمناطق Size and Zoning

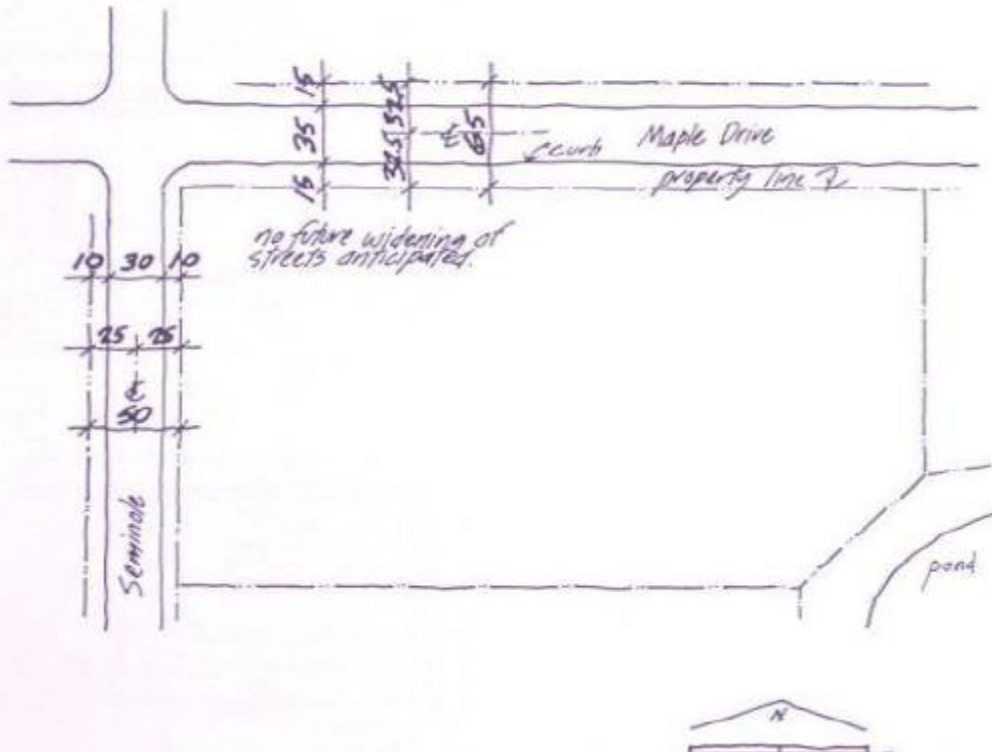
حدود الموقع ومساحة



# 3. المقاسات والمناطق Size and Zoning

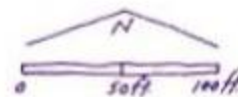
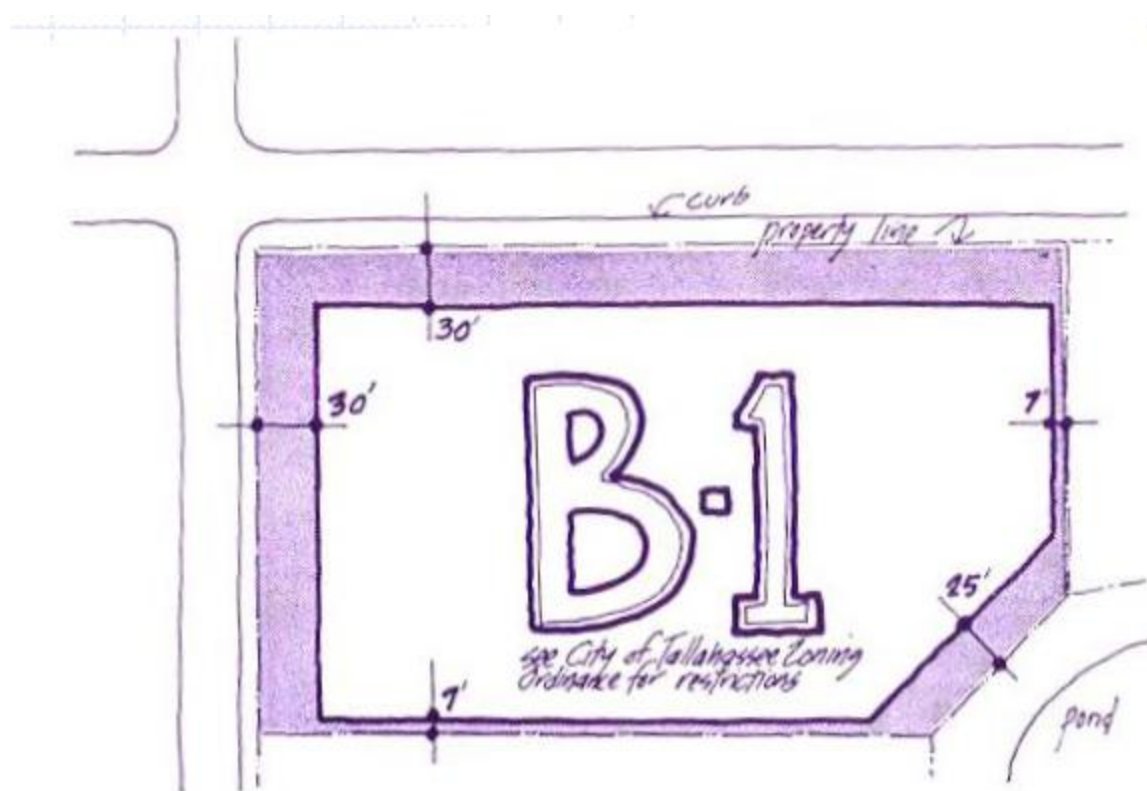
مقاسات الشوارع واتجاهاتها حول الموقع

## ● Street rights of way



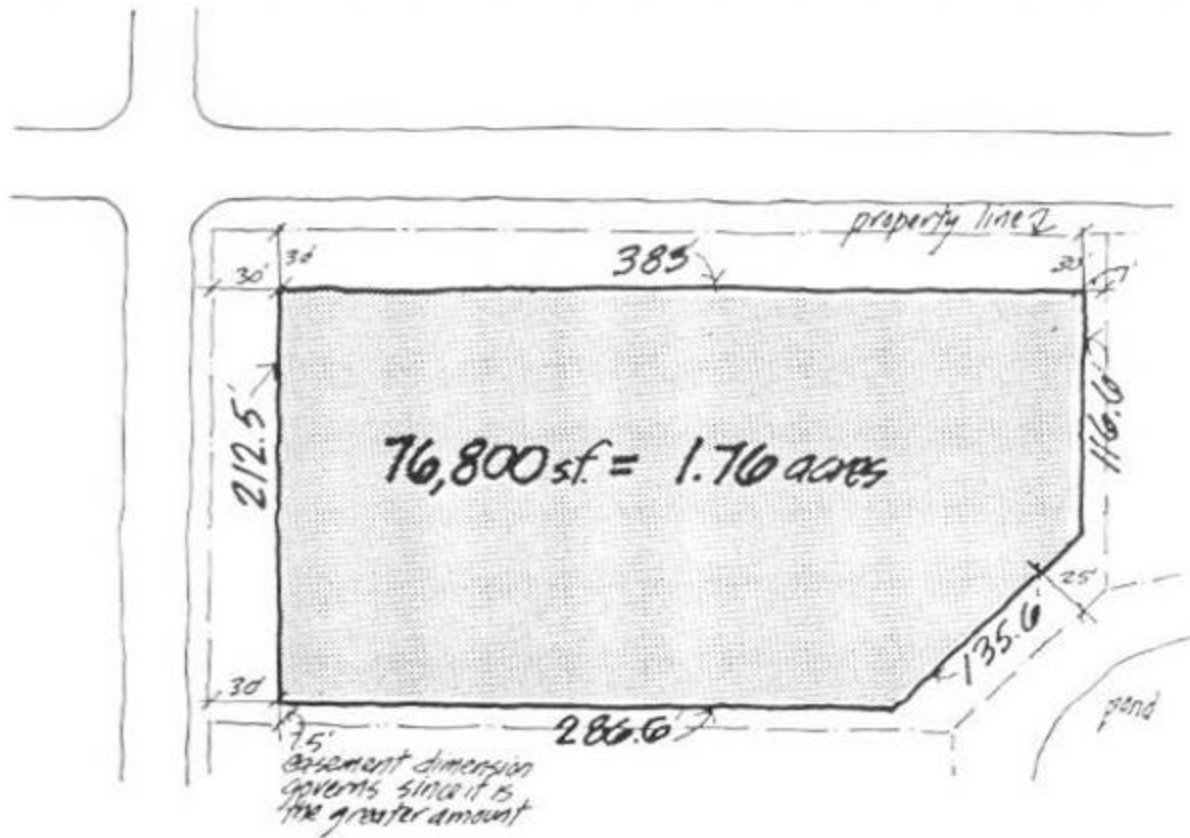
# 3. المقاسات والمناطق Size and Zoning

موقع ومقاسات الارتدادات -



# 3. المقاسات والمناطق Size and Zoning

مساحة المسطح التي  
يمكن البناء عليها

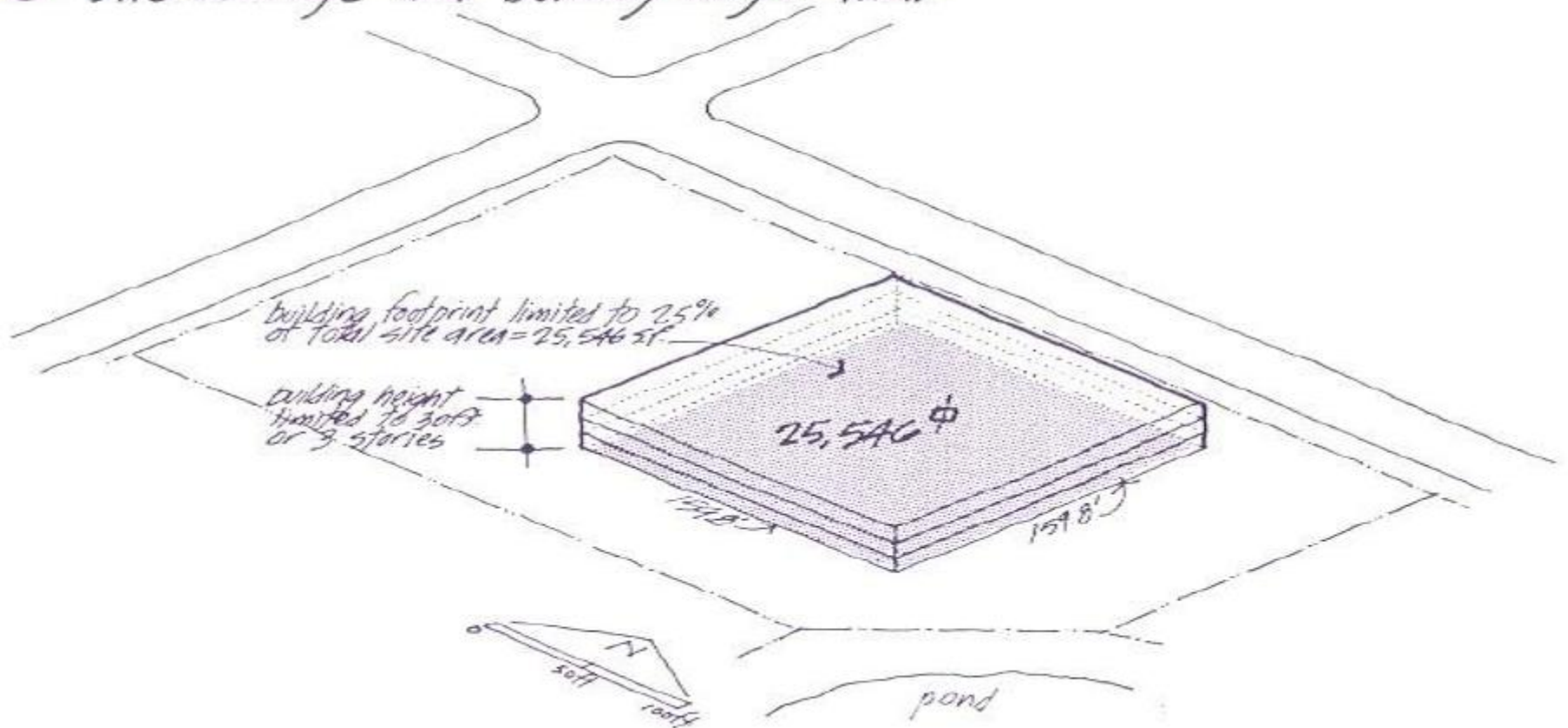




# 3. المقاسات والمناطق Size and Zoning

ارتفاع المبنى المسموح

- Site coverage and building height limit



# 3. المقاسات والمناطق Size and Zoning

أماكن انتظار السيارات



## 4. الاعتبارات القانونية Legal

- أ- الوصف القانوني للمنشأة
- ب- حدود المبنى القانونية مثل المساحة المسموحة للبناء و اقصى ارتفاع و احواش الخدمة و الطابع المعماري و متطلبات التصميم فى المناطق التاريخية.
- ج- اسم مالك المنشأة.
- د- اسم الوكالات الحكومية التى لها سلطة على المنشأة
- هـ - اى تغييرات محتملة او معلومة على البنود السابقة.

## 5. المعالم الطبيعية Natural Physical features

أ- خطوط الكونتور الطبوغرافية

ب- المعالم الطبوغرافية الرئيسية – النقاط العالية و المنخفضة و الوديان و المنحدرات و التلال.

ج- انماط التصريف في الموقع

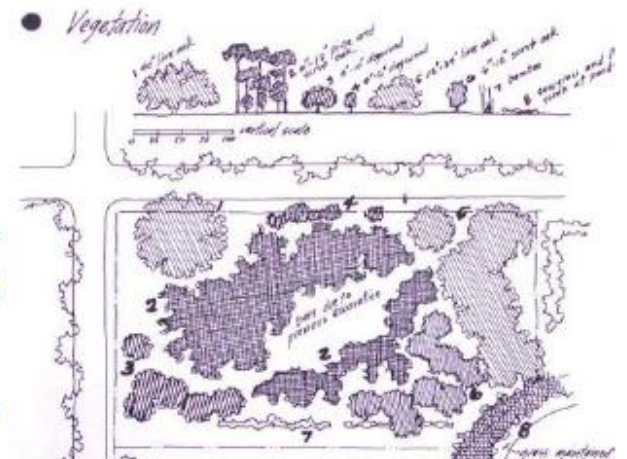
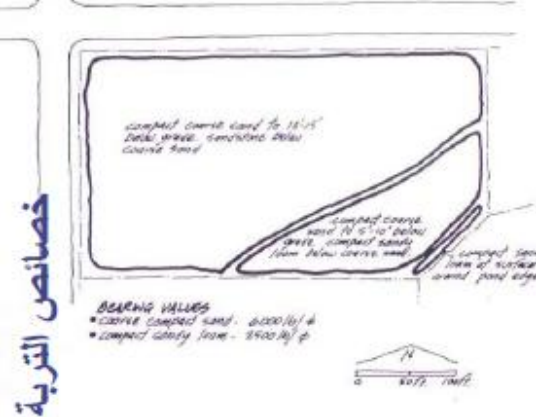
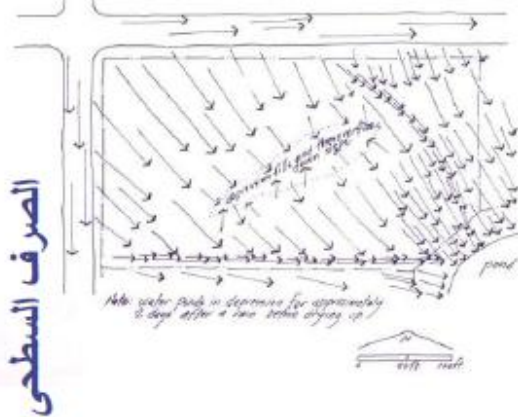
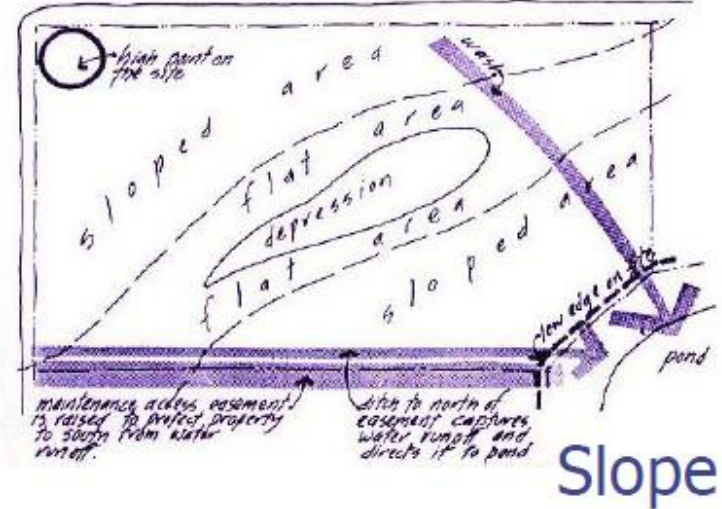
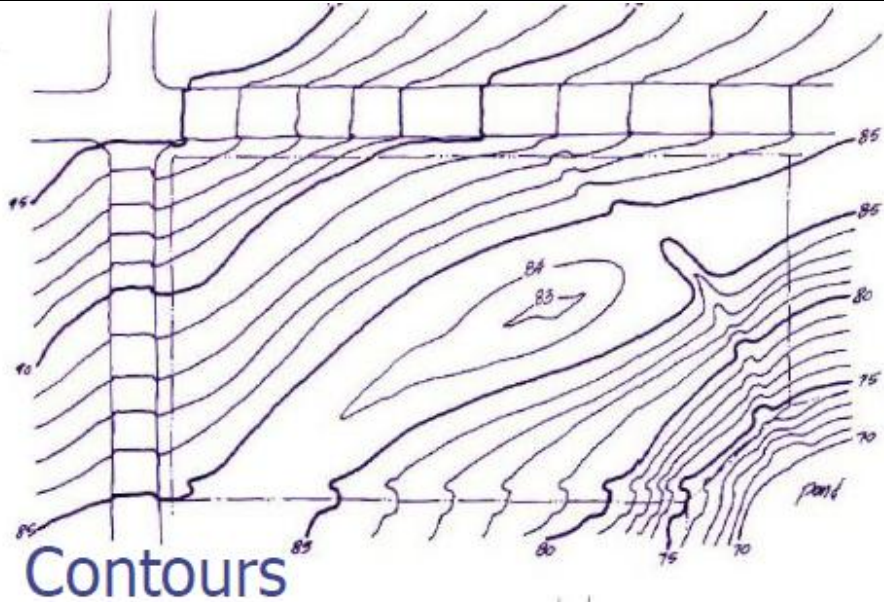
د- المعالم الطبيعية في الموقع و قيمتها من حيث الاحتفاظ بها او اذالتها.

هـ - نوع التربة عند اعماق مختلفة



# Topographic

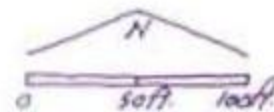
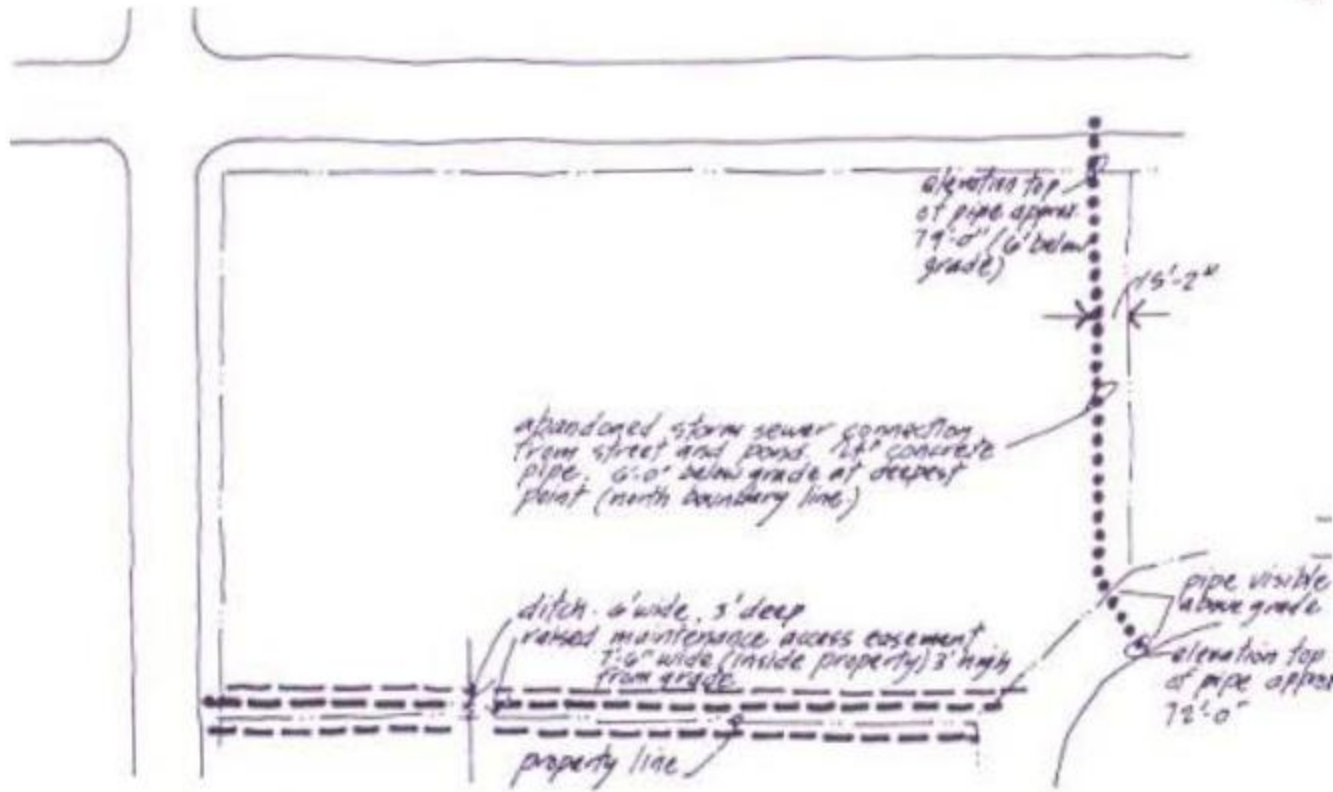
# المعالم الطبوغرافية الرئيسية



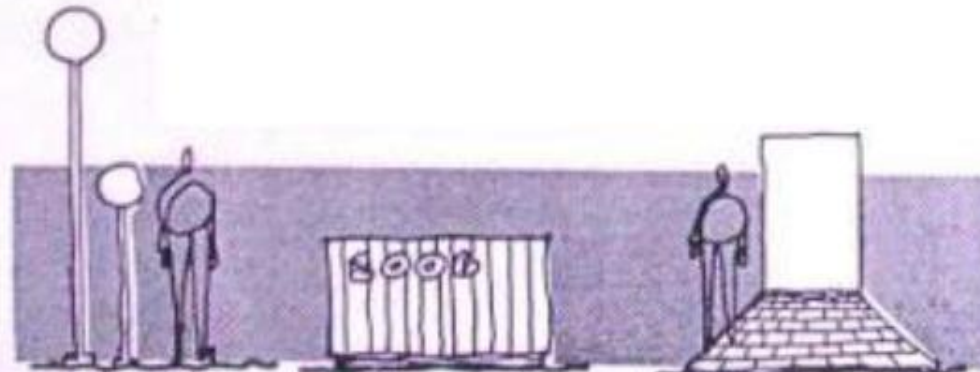
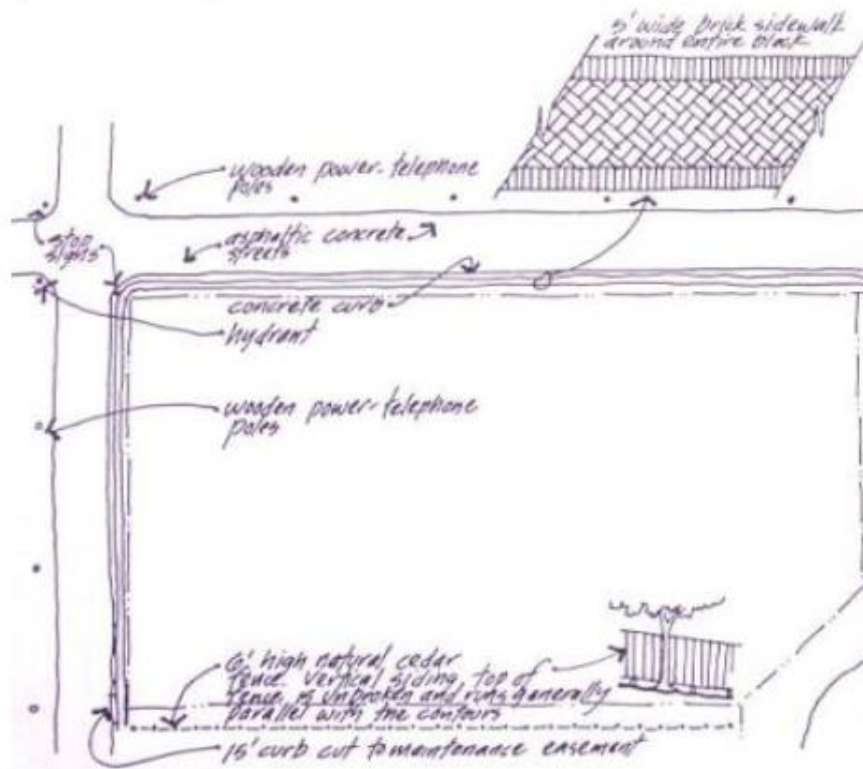
## 6. المعالم انسانية الصنع Man-Made features

- أ- تحديد موقع و حجم و شكل و ارتفاع اى مبنى موجود فى الموقع
- ب- نوع و موقع الحوائط و الحوائط الحاملة و الاسوار
- ج - موقع و حجم و طابع الملاعب و الاحواش و الميادين و مداخل السيارات و ممرات المشاة.
- د- تصميم و نوع رصف الممرات او الاسطح
- هـ - شكل الارصفة و اعمدة الكهرباء و طفايات الحريق و مظلات الحافلات.

# تحديد المعالم الموجودة بالموقع



# تحديد المعالم الموجودة خارج الموقع

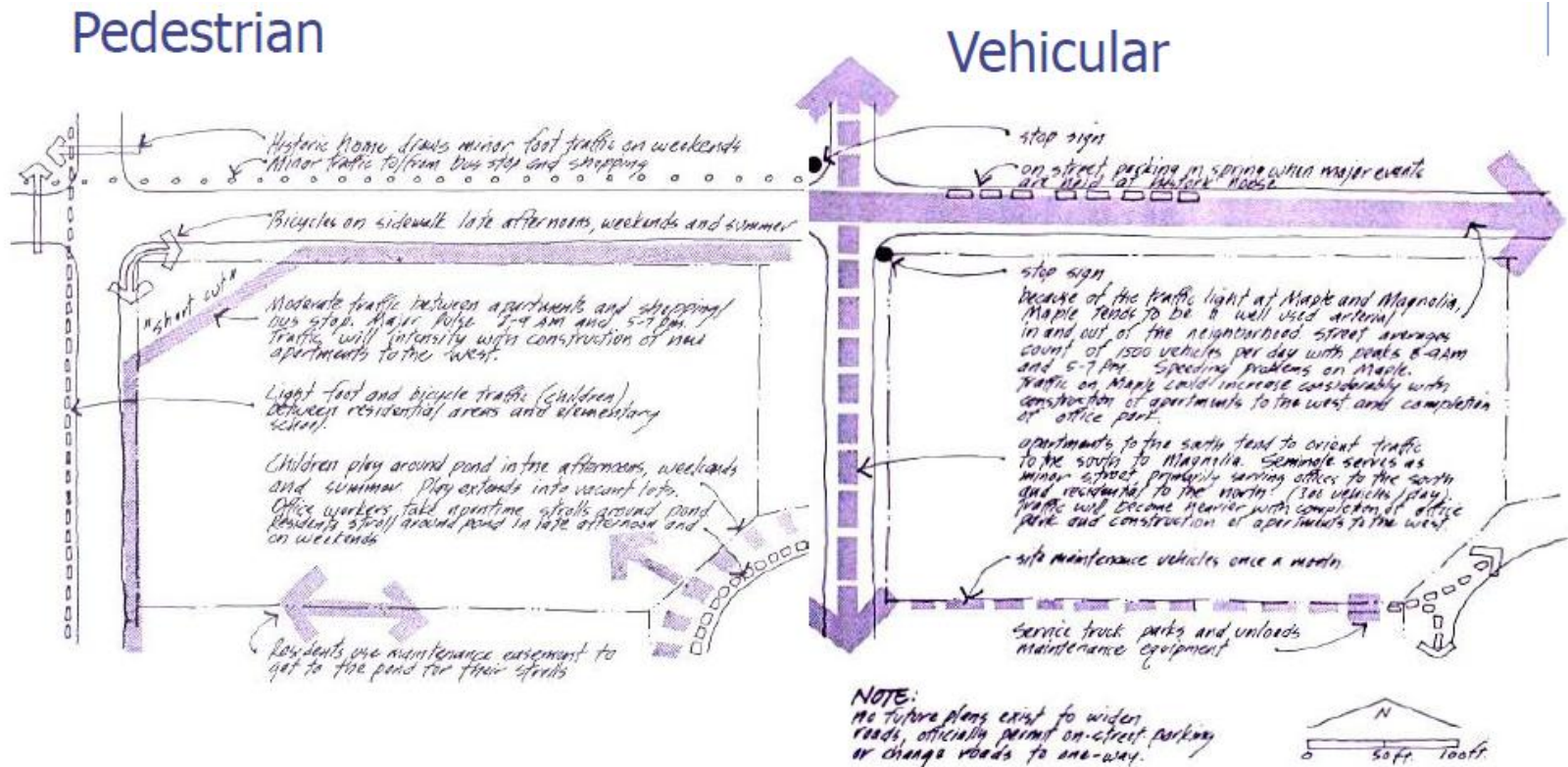


COMMON DETAILS WITHIN OFFICE PARK



# Circulation الحركة .7

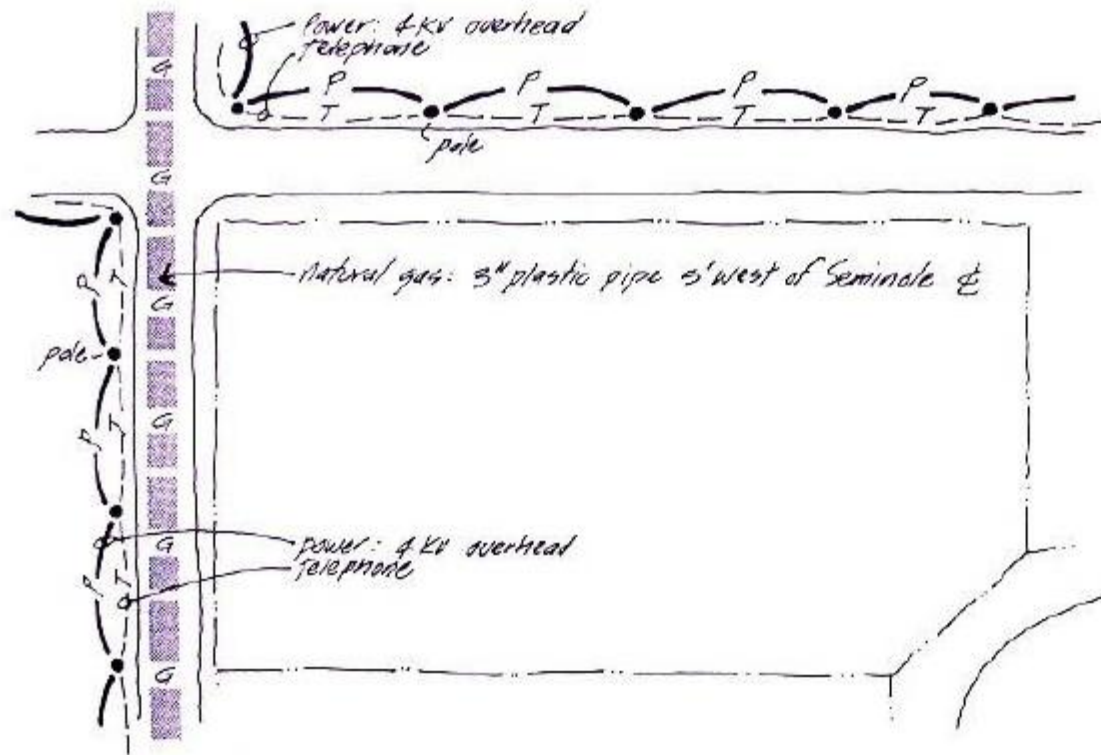
- ا- ممرات المشاة داخل الموقع وخارجة
- ب- حركة السيارات داخل الموقع وخارجة
- ج- حركة الحافلات العامة ومواعيدها وحركة السيارات الخاصة مثل سيارات المطافئ والزباله والخدمات الخ



## 8. الخدمات Utilities

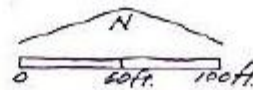
- مكان و سعة و نوع الموصل (مثلا نوع المواسير) لخطوط القوى و الغاز و المجارى و الهاتف و مياة الشرب.
- عندما تبعد خطوط الخدمات عن حدود الموقع يلزم تحديد المسافة الى الموقع.
- تحديد افضل مكان لتوصيل الخدمات اذا كان هناك اكثر من مكان صالح لتوصيل الخدمة

## 8. الخدمات "الكهرباء - الغاز - التلفون - المياه - الصرف الصحي"



### NOTE:

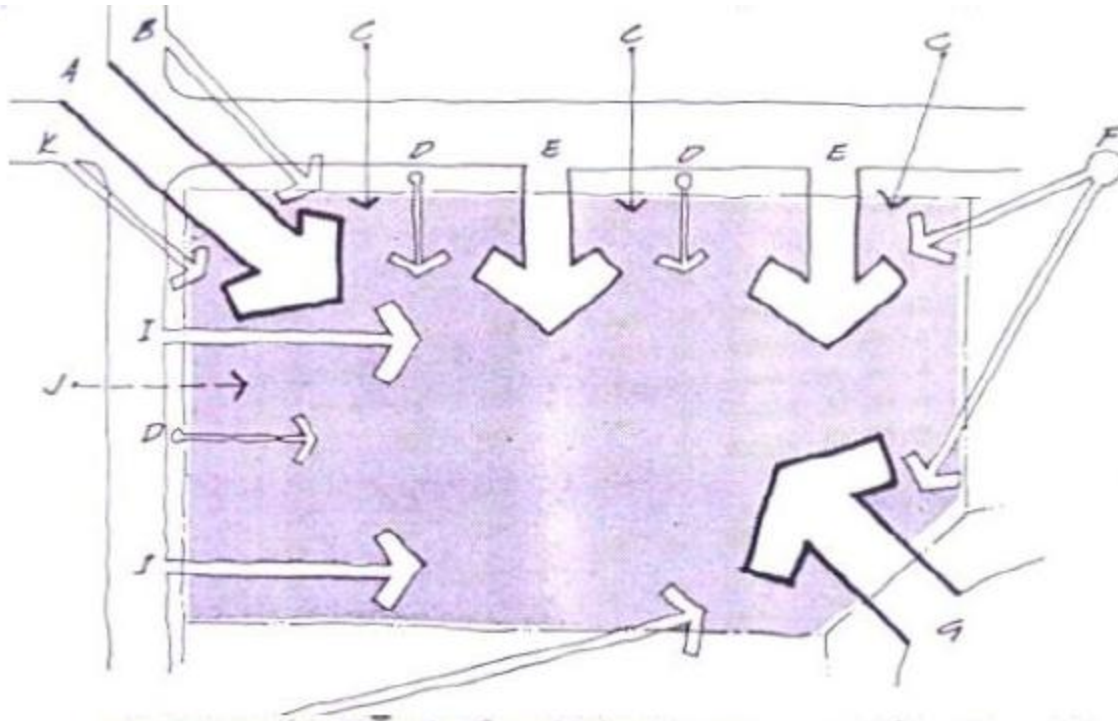
all utilities within Pondwoods Village Office Park must be underground



# 9. المعالم الحسية Sensory

- 1- المناظر من والى الموقع
- 2- مصادر الضوضاء حول الموقع
- 3- مصادر التلوث المحمولة جوا (الروائح والغبار والادخنة)

# المنظر من الخارج للموقع

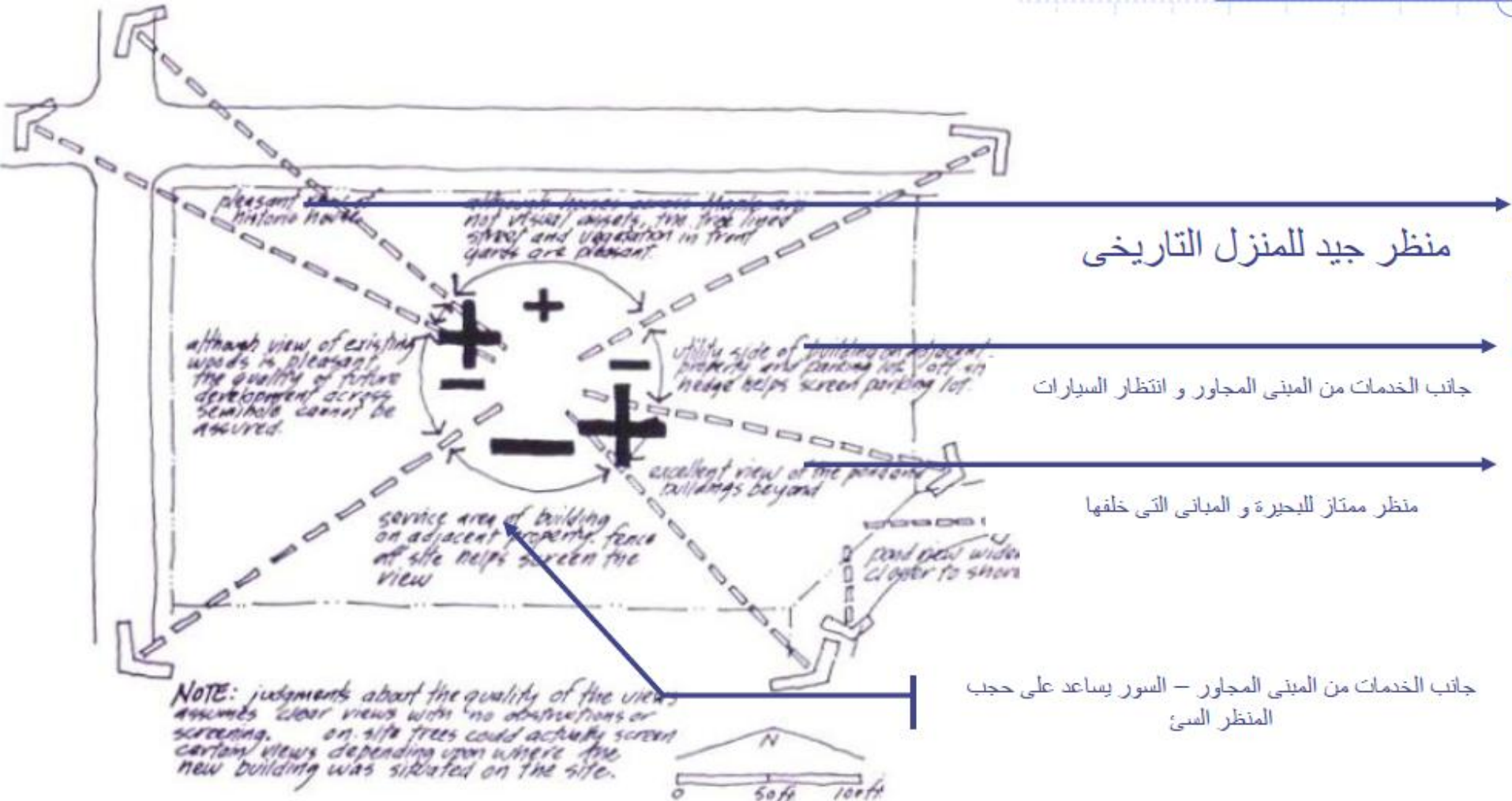


- Views to the site from areas outside the site boundaries, including streets, walks, other buildings and vistas.
- when the site is first seen
- angles within which it is seen
- dramatic views of the property
- best views of the site and areas that are viewable

A major view to site from historic house  
B from vehicular approach down Seminole  
C from residences across Maple Drive  
D from sidewalk  
E from vehicles on Maple Drive  
F from vehicular approach down Maple  
G major view from other buildings across pond  
H glimpse over fence from sidewalk and Seminole  
I from Seminole  
J future view from property across Seminole  
K from vehicular approach on Maple

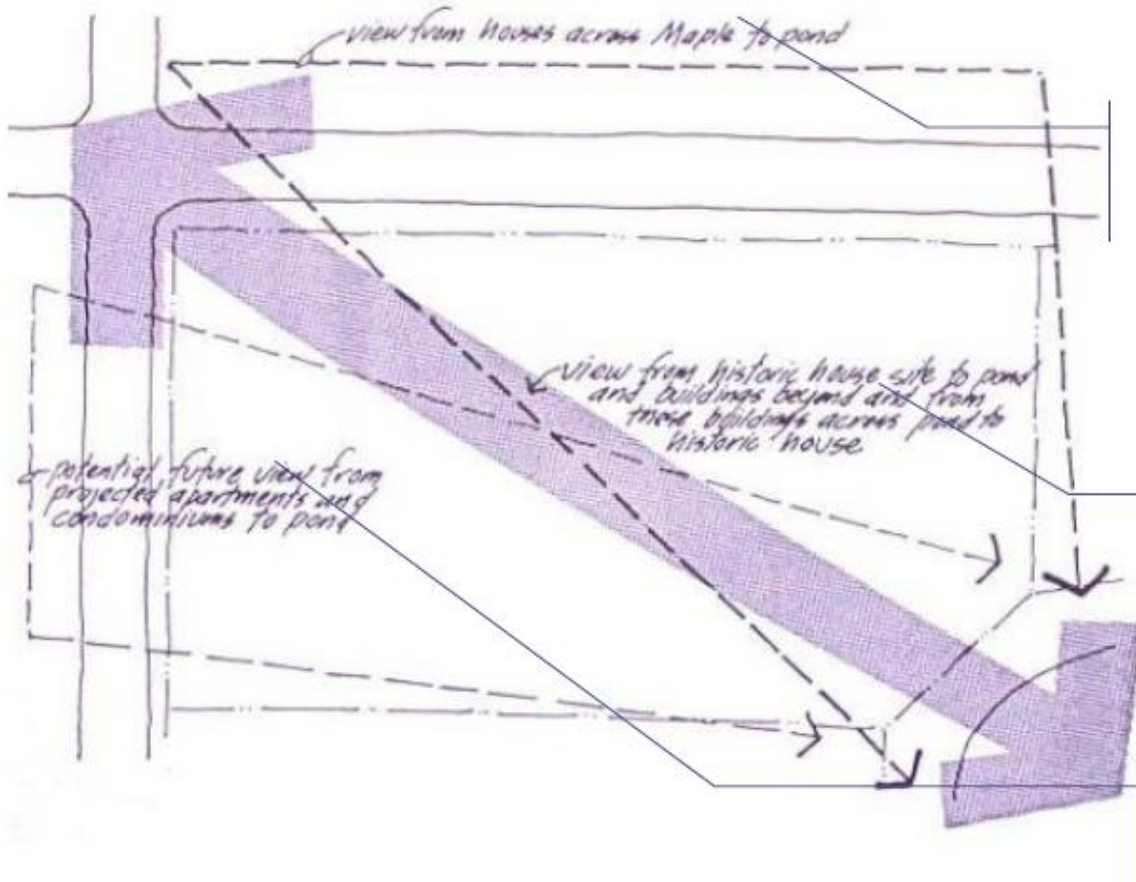


# المنظر من الموقع الى الخارج



جانب الخدمات من المبنى المجاور - السور يساعد على حجب المنظر السيئ

# المنظر من خلال الموقع



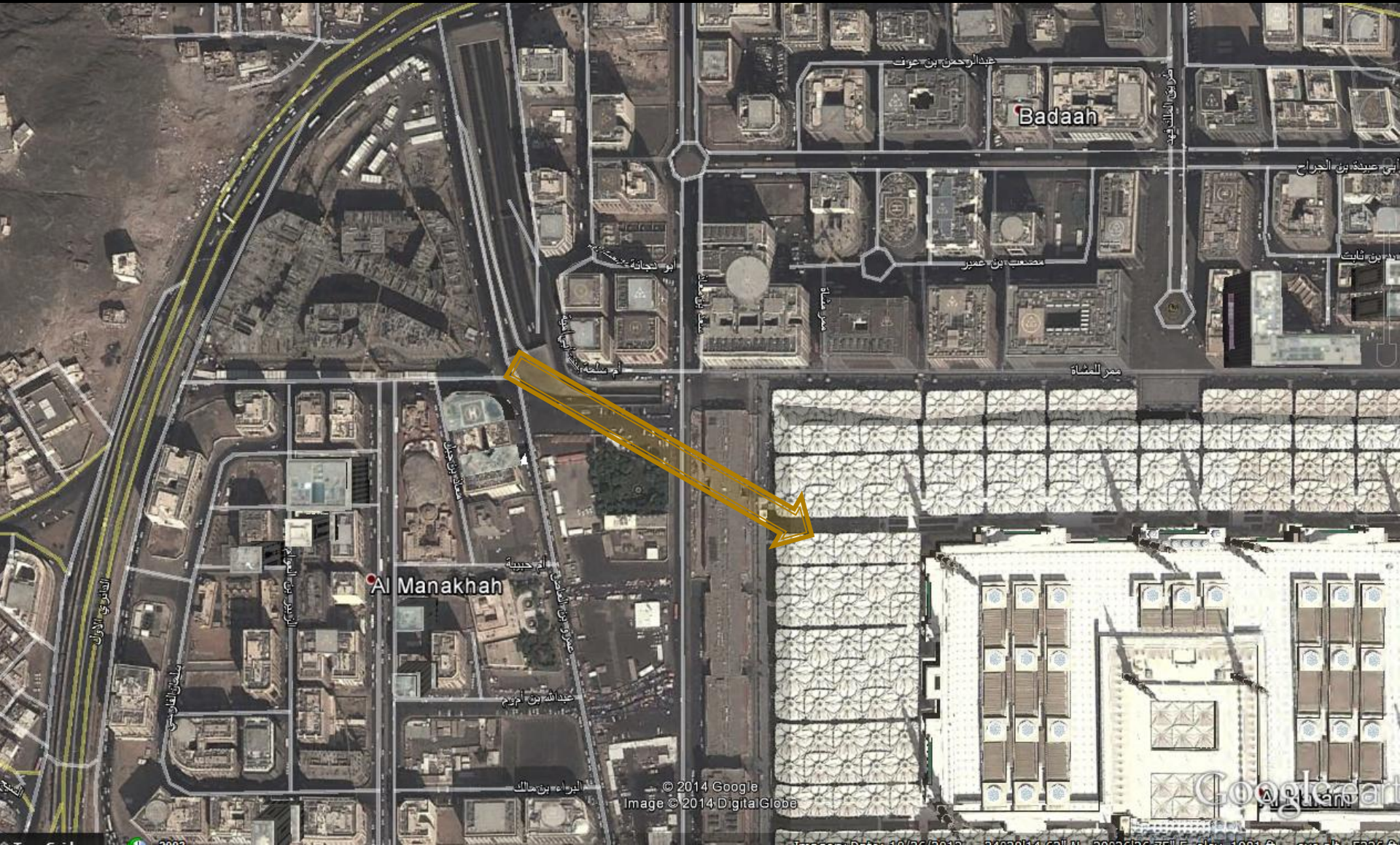
المنظر من البيوت من الشارع المقابل الى  
البحيرة

المنظر من المنزل التاريخي الى  
البحيرة

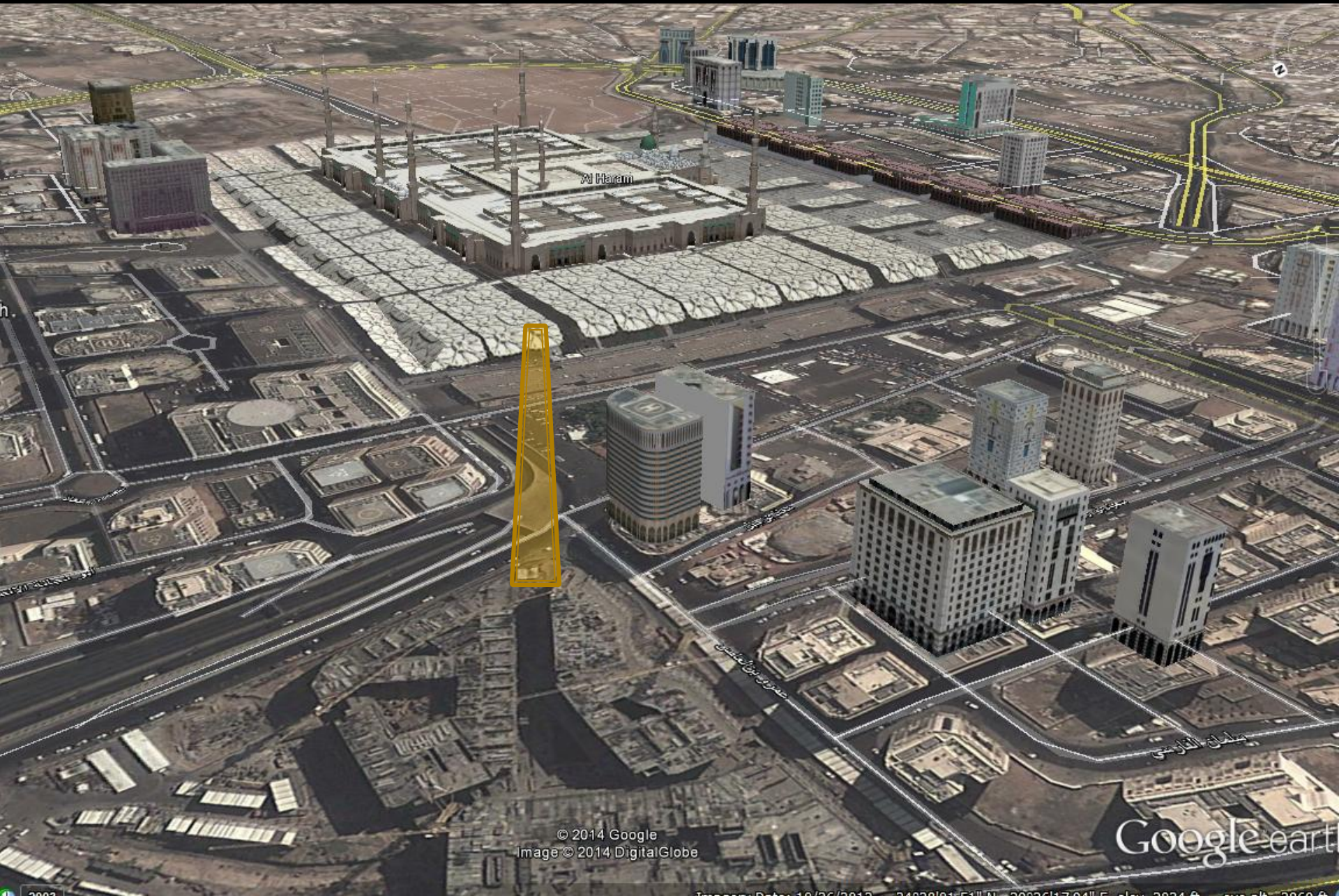
المنظر المستقبلي من مشروع  
الشقق و الفيلات الى البحيرة



# المنظر من خلال الموقع







Al Haram

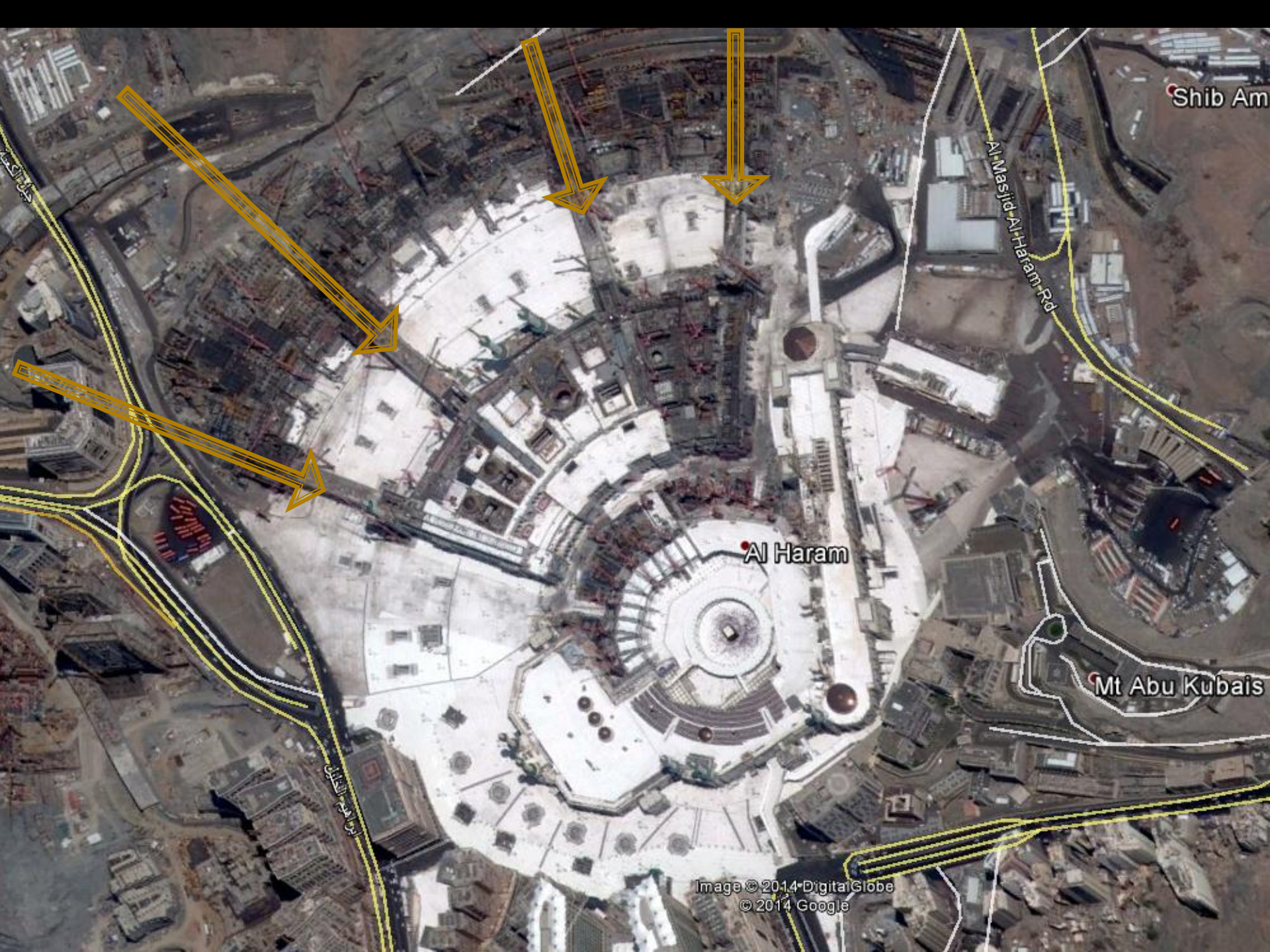


© 2014 Google  
Image © 2014 DigitalGlobe

Google earth

Image Date: 10/26/2013 34.029101°E 51°N 29.9261704°E elev: 2034 ft sea alt: 2960 ft





Shib Am

Al Masjid Al Haram Rd

Al Haram

Mt Abu Kubais

Image © 2014 DigitalGlobe  
© 2014 Google

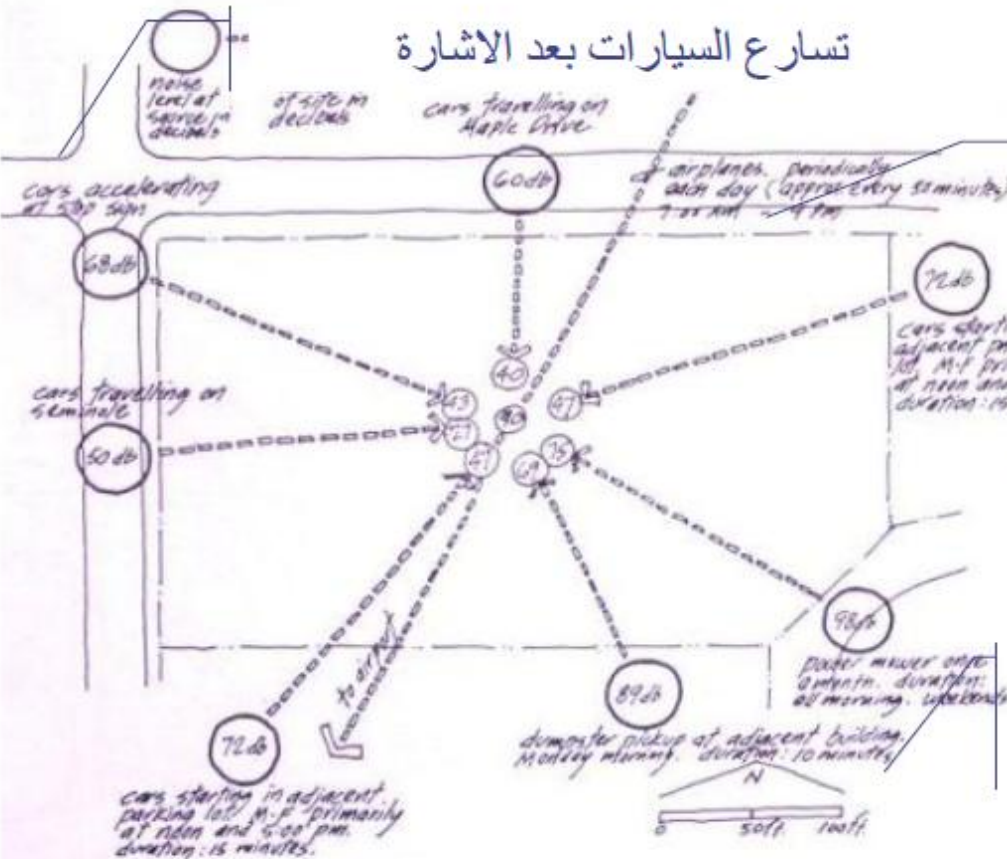
بئر زمزم

بئر النخيل



# الضوضاء

## تسارع السيارات بعد الاشارة

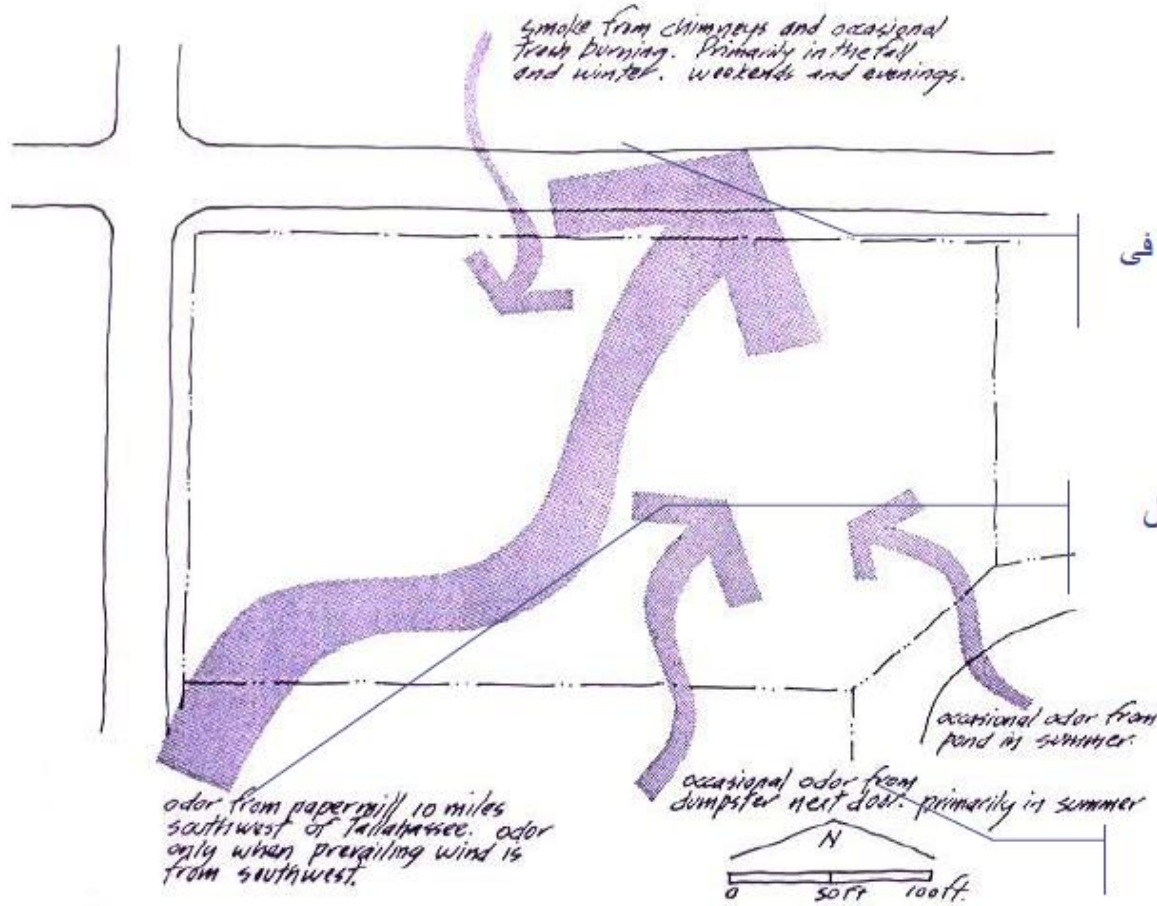


مسار طائرات - كل يوم من الساعة 7 الى 9 صباحا كل نصف ساعة

تشغيل السيارات في موقف السيارات المجاور - ايام الاسبوع خلال الظهير و الساعة الخامسة بعد العمل

سيارة القمامة يوم الاثنين صباحا لمدة 10 دقائق

# الملوثات والمحمولة جوا



دخان من مداخل المساكن و حرق القمامة العرضى خاصة فى  
الخريف و الشتاء

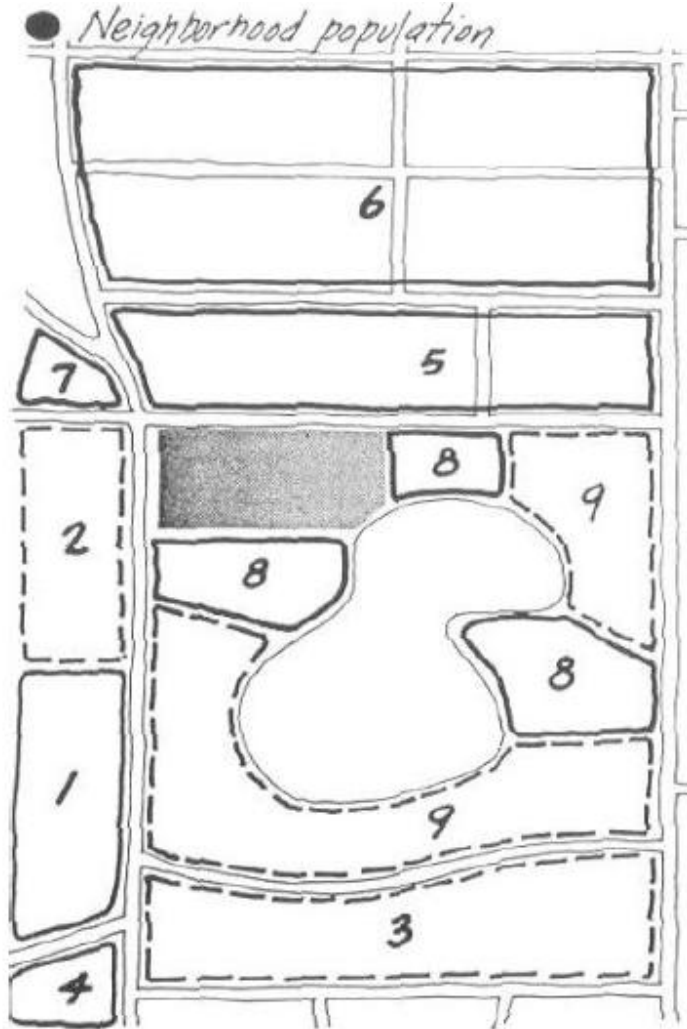
روائح عارضة من مصنع الاوراق على بعد 10 ميل  
عندما تكون الرياح جنوبية غربية

روائح عارضة من البحيرة و القمامة

## 10. المعالم الانسانية والثقافية Human and Cultural

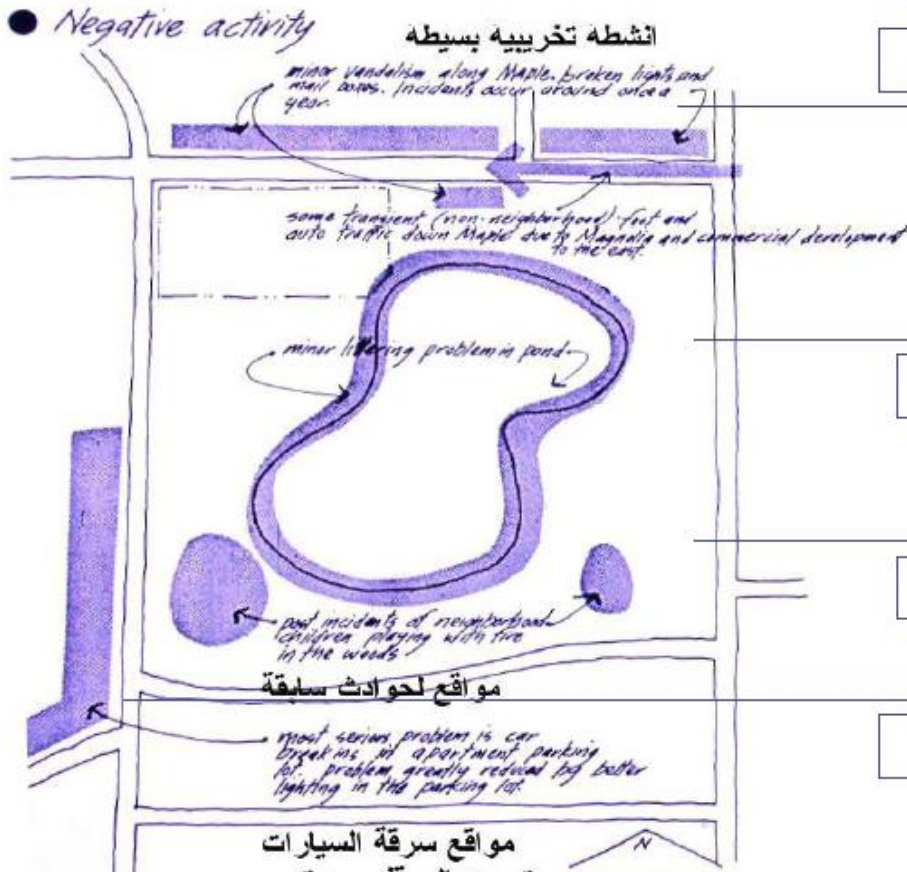
1. توثيق المجاورة من حيث الحالة الثقافية و الحالة النفسية والنواحي السلوكية و الاجتماعية
2. الانماط السلبية - التخريب و غيرة من الانشطة الاجرامية
3. نظرة المجاورة للمشروع المقترح
4. الايجابيات و السلبيات من وجهة نظر سكان المجاورة السكنية
5. مدى استقرار السكان في المجاورة
6. رأي سكان المنطقة في كل العوامل السابقة

# 10. المعالم الانسانية والثقافية سكان المجاورة



- رقم 1- معظم السكان من ذوى الدخل فوق المتوسط
- رقم 2- شقق مستقبلية لسكان مشابهين لرقم 1
- رقم 3- تنمية مستقبلية فيلات متواصلة - عالية الثمن
- .....
- رقم 7- منزل ذو قيمة تاريخية ... يقام احتفالات سنوية منيصف الصيف و فى اعياد الميلاد

# 10. المعالم الانسانية والثقافية الانشطة السلبية



تخريب بسيط - تكسير اعمدة النور و صناديق البريد

قمامة حول البحيرة

حرائق صغيرة

سرقة سيارات و شقق سكنية - تحسن الاحوال بزيادة الاضاءة



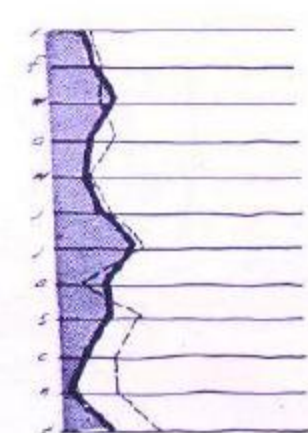
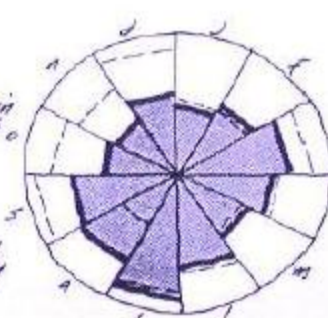
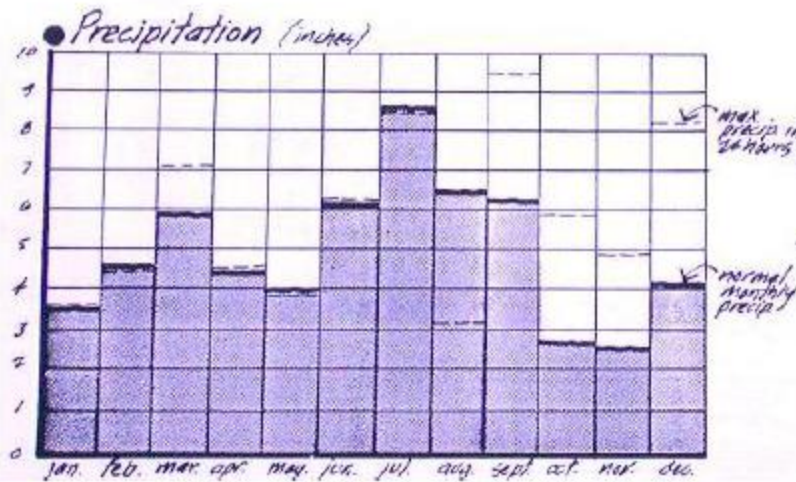
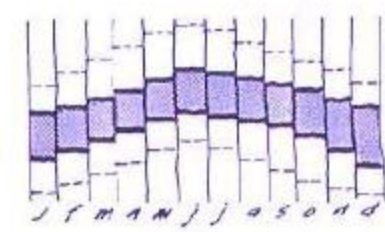
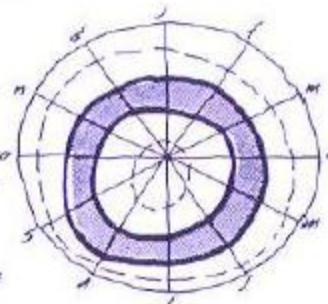
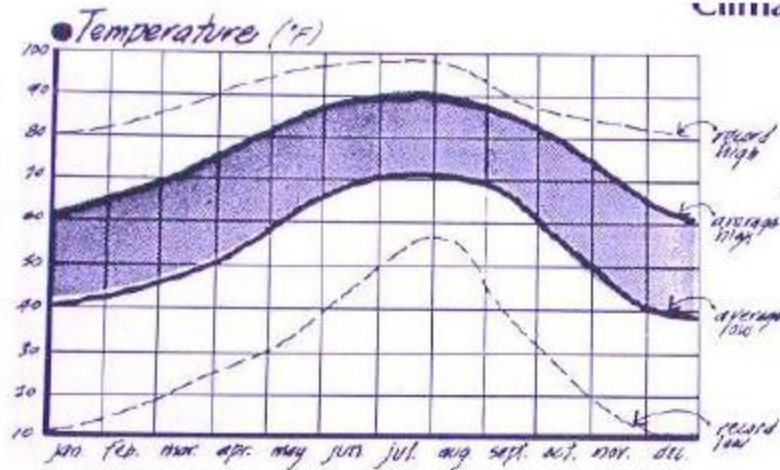
# 11. المناخ Climate

- a. Temperature variation over the months
- b. Humidity variation over the months of the year
- c. Rainfall variation over the months of the year in millimeters.
- d. Snowfall variation over the months of the year in millimeters.
- e. Prevailing wind directions for the months of the year including velocity in meters per minute or Kilometers per hour
- f. Sun path at the summer and winter solstice (high point and low point) including altitude and azimuth at particular times of the day for summer and winter (sunrise and sunset, position at 9 a.m., noon and 3p.m.).
- g. Energy related data such as degree days or BTU's of sunlight falling on our site.
- h. Potential natural catastrophes such as earthquakes, hurricanes . and tornados.

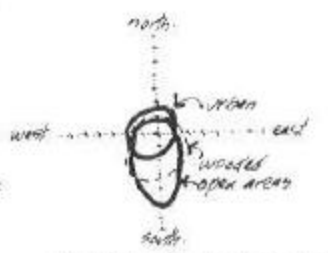
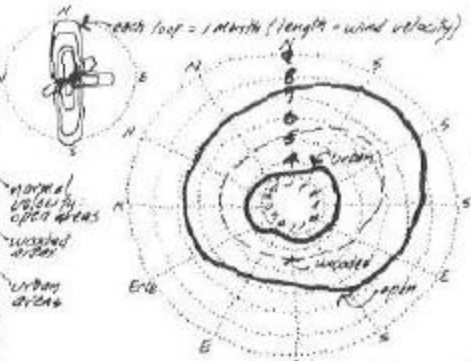
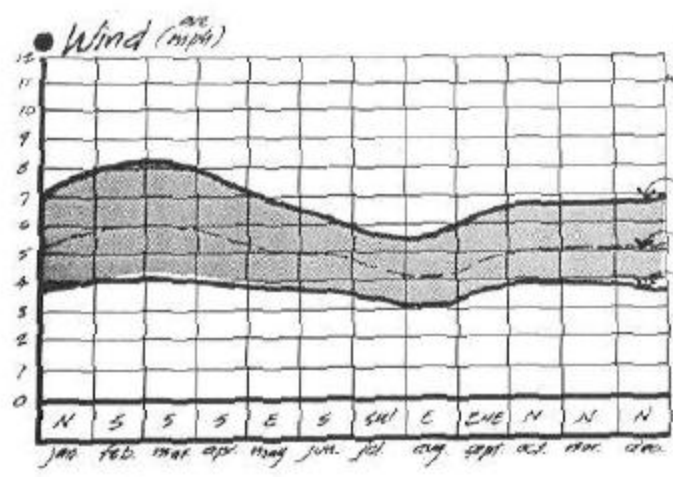
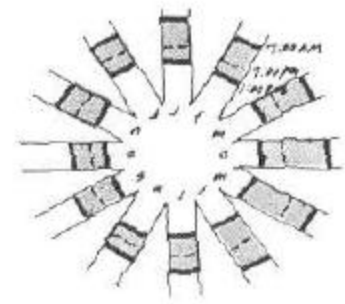
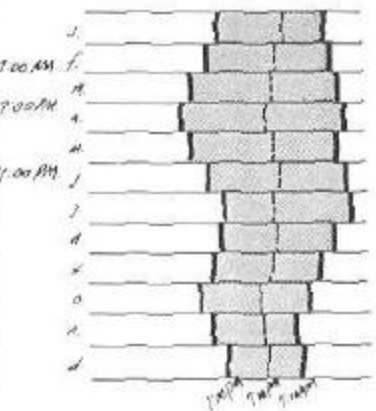
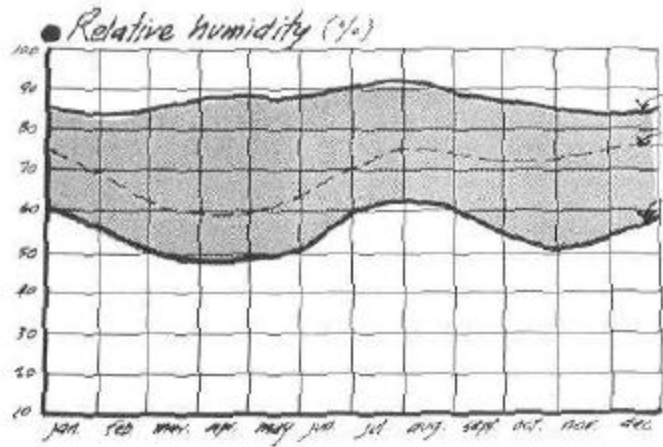
- أ. تباين درجات الحرارة خلال أشهر
- ب. تباين الرطوبة خلال أشهر من السنة
- ج. تباين هطول الأمطار خلال أشهر السنة في ملليمتر.
- د. تباين تساقط الثلوج خلال أشهر السنة في ملليمتر.
- هـ. اتجاهات الرياح السائدة خلال الأشهر من العام بما في ذلك سرعة في متر في الدقيقة الواحدة أو كيلومترات في الساعة
- و. مسار الشمس في الصيف والشتاء الانقلاب (نقطة نقطة عالية ومنخفضة)
- بما في ذلك الارتفاع والسمت في أوقات معينة من اليوم الصيف والشتاء (شروق الشمس وغروبها، والموقف في الساعة 9 صباحا وظهرا و3 مساء)
- ز. بيانات الطاقة ذات الصلة مثل أيام أو درجة من أشعة الشمس و وحدة حرارية بريطانية. تسقط على موقعنا.
- ح. الكوارث الطبيعية المحتملة كالزلازل والأعاصير. و الأعاصير.

# الحرارة والامطار

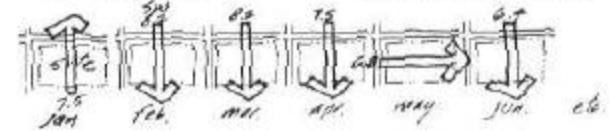
## Climate



# الرطوبة النسبية والرياح



Wind rose for March showing velocity and prevailing direction, wind roses can be drawn for each month

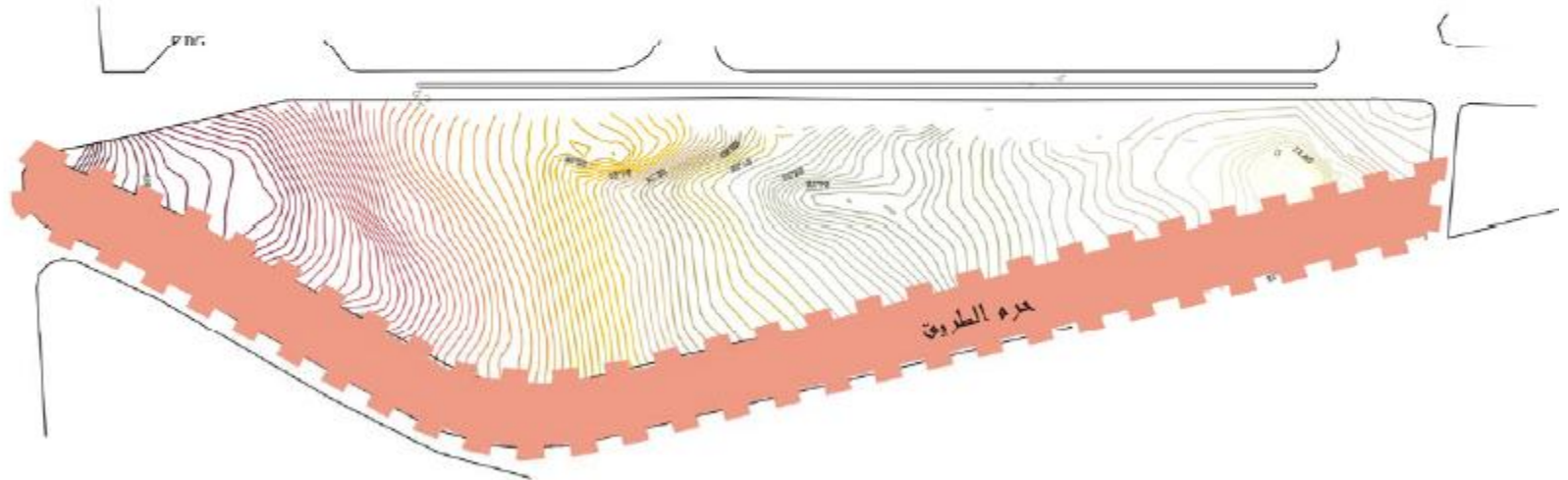




## مركز الإسكندرية التجارى الدولى أمام المنطقة الحرة العامة بالعامرية و المنصة لصالح جمعية المستثمرين

### يعتبر حرم الطريق معالج جيد للضوضاء

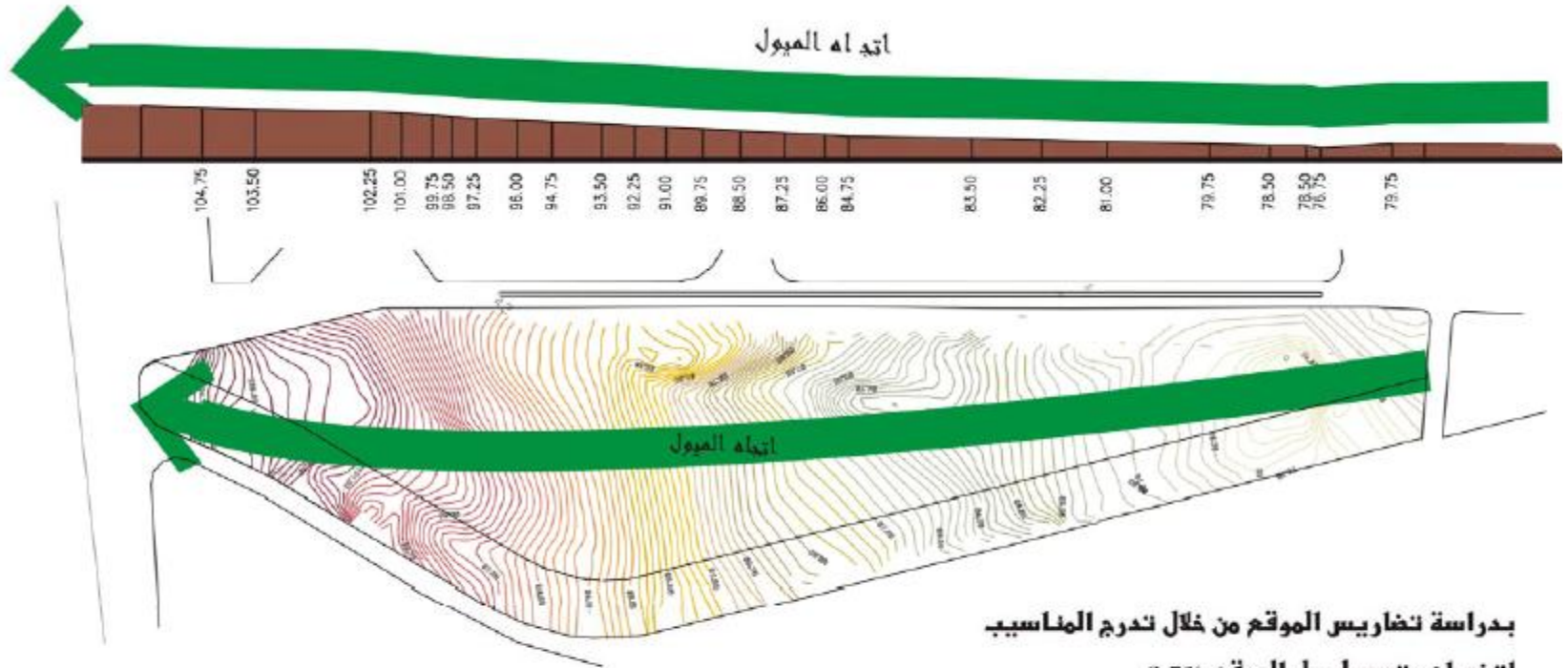
- مساحة الموقع = ١٠٠٤٨٤,٨ م<sup>٢</sup>
- مساحة البناء = ٢٨٦٩,٠ م<sup>٢</sup>
- حرم الطريق = ٢٧٦١٥,٨ م<sup>٢</sup>



حرم الطريق

شكل ( 1 )



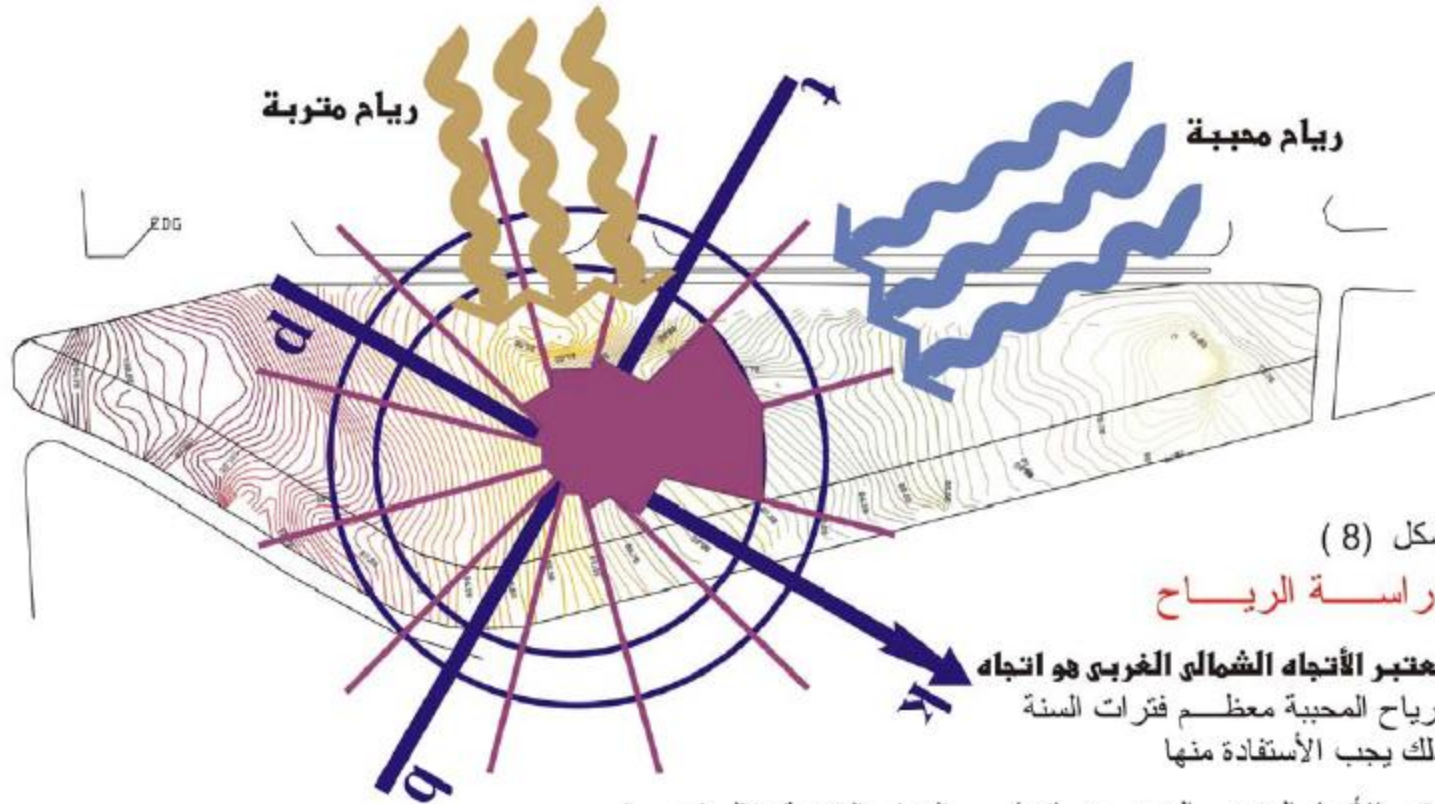


بدراسة تضاريس الموقع من خلال تدرج المناسيب  
انتضح ان متوسط ميل الموقع 3.5%

التضاريس  
شكل (2)

تخطيط الموقع





شكل (8)

### دراسة الرياح

◆ يعتبر الأتجاه الشمالى الغربى هو اتجاه الرياح المحببة معظم فترات السنة لذلك يجب الاستفادة منها

◆ يعتبر الأتجاه الجنوبى الغربى هو اتجاه الرياح المتربة خلال شهر مارس

◆ لا يوجد تأثير كبير للرياح المتربة نظرا لقرب الموقع من البحيرة و المناطق الزراعية بالعامرية.

# البدائل المختلفة لتوزيع عناصر المشروع

