

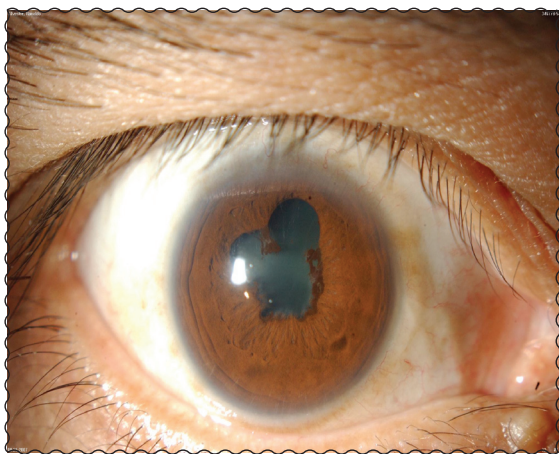


الجمعية السعودية لطب العيون
SAUDI OPHTHALMOLOGICAL SOCIETY



إلتهابات الطبقة العينية_s

Uveitis

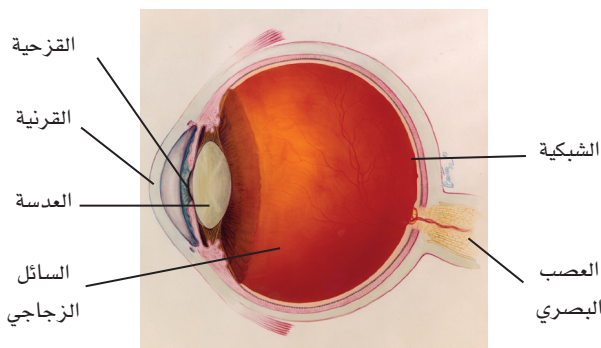


التهاب الطبقة العنابية Uveitis

ماهي الطبقة العنابية؟

إن العين كالكرة مجوفة من الداخل يتكون جدارها من ثلاث طبقات : الغلاف الخارجي (الصلبة) وهو بياض العين الخارجي والجزء الأمامي منه يسمى القرنية وهي الطبقة الشفافة التي تغطي مقدمة العين ، والغلاف الداخلي وهو الشبكية (وهو كالفيلم في كاميرا التصوير) تستقبل خلاياها الصورة المرئية وترسلها إلى المخ عن طريق أعصاب العين ، أما الغلاف الأوسط بين الصلبة والشبكية فيدعى الطبقة العنابية. وتتكون الطبقة العنابية من ثلاثة أجزاء :

الجزء الأمامي وهو القزحية التي تكون الغشاء الملون المستدير المعلق خلف القرنية والموجود أمام العدسة مباشرة وتحيط بحدقة العين (البؤبؤ) يكمله داخل العين الجسم الهدبي الذي يفرز سائل العين ، ثم الجزء الخلفي من هذه الطبقة ويسمى المشيمية .



ما أهمية القرزية أو المشيمية؟

تقوم القرزية بتنظيم كمية الضوء الداخل إلى العين عن طريق التحكم في حجم البؤبؤ. أما المشيمية فتحتوي على أوعية دموية عديدة تغذي العين. ولأن المشيمية تغذي أجزاء مهمة في العين فإن التهابها قد يؤثر على النظر أكثر من التهابات العين الخارجية الشائعة . فالتهاب المشيمية قد يؤثر على القرنية أو الشبكية أو الصلبة أو غيرها من أجزاء العين الحساسة .

ماهي أعراض التهاب القرزية أو المشيمية ؟

- عدم القدرة على تحمل الضوء .
 - نقص في الرؤية .
 - ألم في العين .
 - احمرار في العين.
- قد يحدث التهاب القرزية أو المشيمية فجأة بإحمرار في العين مع الألم وقد يبدأ بالتدرج بالألم خفيف أو احمرار مع نقص تدريجي في النظر وغالبا ما يكون ذلك مصاحبا بألم شديد عند مواجهة الضوء .

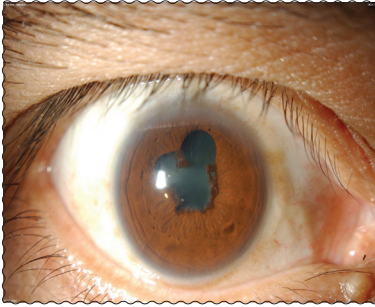
ماهي أسباب التهاب المشيمية أو القرزية ؟

التهاب المشيمية أو القرزية له أسباب عديدة. من هذه المسببات الفيروسات (مثل فيروس الهيربس) بالإضافة إلى الفطريات أو الديدان ، كذلك قد يكون لإلتهاب القرزية علاقة بأمراض أخرى في الجسم (مثل إلتهاب المفاصل) أو قد يحدث بعد ضربة للعين ، وفي بعض الحالات قد يؤدي التهاب في مكان آخر في الجسم لالتهاب في الطبقة الغشائية مثل الإصابة بمرض الدرن ، وبصفة نادرة جدا قد تؤدي ضربة

العين إلى التهاب قزحي أو مشيمي في العين الأخرى وهذا مانسميه بالالتهاب التعاطفي .

كيف يتم تشخيص هذه الالتهابات ؟

يجب على المريض عندما يشعر بتلك الأعراض أن يذهب إلى طبيب العيون في الحال لأن هذه الالتهابات قد تؤدي إلى نقص دائم في النظر وذلك بإحداث الكثير من التغيرات داخل أنسجة العين ، وإذا لم تعالج مبكرا فقد يفقد الشخص بصره. يتم التشخيص عن طريق استخدام أجهزة يتمكن الطبيب بواسطتها من رؤية طبقات العين الداخلية وغالبا يحتاج الطبيب لإجراء بعض الاختبارات (مثل فحص الدم أو الأشعة أو أخذ عينة من سائل العين) للمساعدة على التشخيص الصحيح ومعرفة سبب الالتهاب حتى يتمكن من إعطاء العلاج المناسب. وقد تكون هذه الالتهابات كما ذكرنا لها علاقة بأمراض أخرى في الجسم لذلك فإن حالة المريض قد تستدعي اشتراك مجموعة من الأطباء من مختلف التخصصات للتشاور حول الحالة.

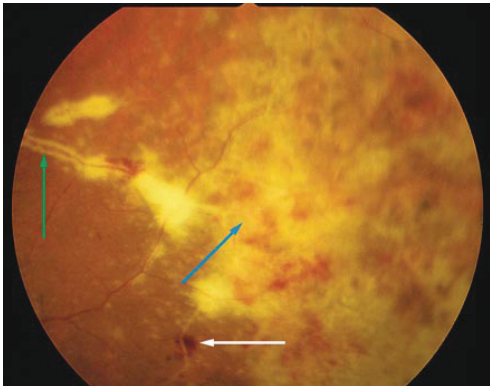


إلتصاقات في طبقات العين بسبب التهابات مزمنة في الطبقة العينية

العلاج:

يعتبر علاج هذه الالتهابات ضروري وعاجل لتقليل الإصابة

بنقص النظر الدائم. ويتم العلاج عن طريق استخدام بعض القطرات (التي تحتوي غالبا على مركبات الكورتيزون) وأحيانا أدوية عن طريق الفم (مركبات الكورتيزون أو بعض الأدوية المثبطة للمناعة) أو في الحالات الحادة قد يكون حقن إبر حول العين ضروريا للسيطرة على الالتهاب . كذلك قد تؤدي الالتهابات إلى حدوث مضاعفات تحتاج إلى العلاج مثل ارتفاع ضغط العين (الجلوكوما) أو الماء الأبيض (الساد) أو نشوء أوعية دموية جديدة في الشبكية أو القرنية . أما عندما تتطور هذه الالتهابات إلى مراحل متقدمة، فقد ينصح طبيب العيون بإجراء عملية جراحية أو العلاج بالليزر. ويجب معرفة أن التهاب القرنية يكون في الغالب فجائيا وقد يستمر لفترات طويلة وفي المراحل الأولى يمكن التحكم فيه باستخدام القطرات اللازمة التي تستطيع السيطرة على الالتهاب ، لكن هناك بعض الحالات التي لا تستجيب للعلاج بشكل جيد لا سيما بعض أنواع الالتهابات التي تنتج عن خلل في جهاز المناعة في الجسم (مثل مرض بهجت) ، ومن الضروري معرفة أن أكثر هذه الالتهابات تمر بفترات نشاط وفترات ركود لذلك فإن متابعة الطبيب المستمرة تفيد كثيرا حيث يتم تغيير العلاج أو تخفيفه أو زيادته حسب شدة الحالة ونشاطها .



إلتهابات الطبقة العنابية قد يصيب الشبكية ويلاحظ
الالتهابات حول الأوعية الدموية



عيناك هبة من الله فحافظ عليهما



الجمعية السعودية لطب العيون
SAUDI OPHTHALMOLOGICAL SOCIETY