



Stratification

Social Class & Race



- يتوقع من الطالبة مع نهاية هذه المحاضرة:
- ✓ أن تعي معنى التدرج الاجتماعي ونظام الطوائف.
 - ✓ أن تتعرف على المفاهيم المرتبطة بالتدرج الاجتماعي كالمكانة، الحراك الاجتماعي، التحيز والتمييز.
 - ✓ أن تعي العوامل المؤثرة على موقع الفرد في التدرج الاجتماعي كالطبقة، الجماعات العرقية، الجنس.
 - ✓ أن تفهم السبب لقبول بعض الطبقات المتدنية دونيتها.



التدرج الاجتماعي
الترتيب الهرمي المنظم للمكانات والجماعات
المكونة للبناء

نظام الطوائف



- هو نظام اجتماعي محكم التقسيم من أعلى إلى أسفل يحدد لكل فرد مكانته التي يحتلها في البناء الاجتماعي منذ الميلاد
- يتكون نظام الطوائف في الهند من أربع طوائف: البراهمة، الجنود، أصحاب الاراضي، الهاريان.
- يؤمن الهنود بفكرة النقاء الديني، وتناسخ الأرواح.

Status

المكانة

المكانة الموروثة: المكانة التي يكتسبها الفرد من أسرته سواء رغب في ذلك أو لم يرغب.

المكانة المكتسبة: المكانة التي يحصل عليها الفرد بجده وكفاءته.

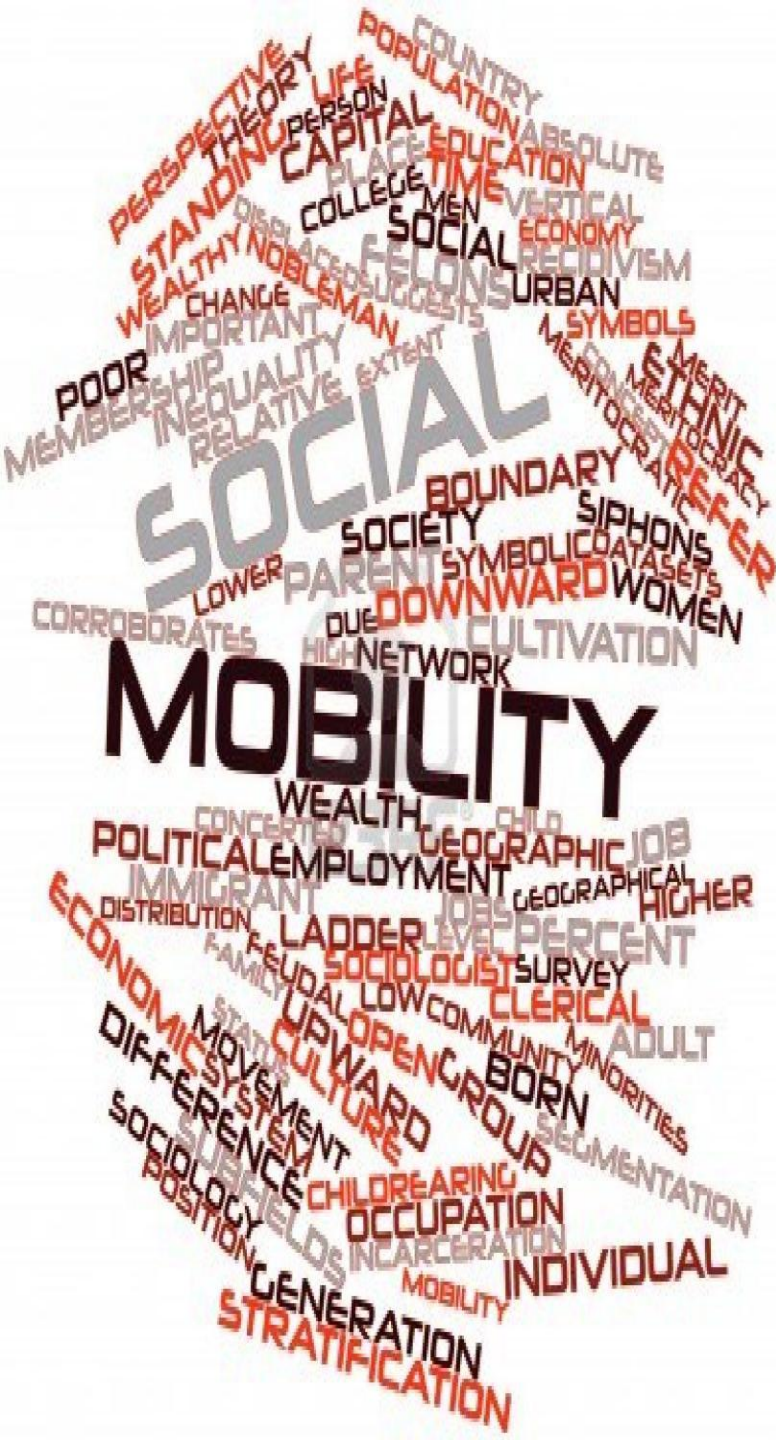
❖ الحراك

قدرة الفرد على الانتقال من طبقة اجتماعية إلى أخرى.

معظم المجتمعات الحديثة بها تدرج اجتماعي تحدد بمقتضاه مكانة الفرد الاجتماعية.

مكانة الفرد وطبقته الاجتماعية تحدد مصير الفرد منذ الميلاد وحتى وفاته.

هناك عراقيل تحول دون انتقال الفرد من طبقة إلى أخرى.



❖ الطبقة

- هي مجموعة من الأفراد الذين يحتلون مكانة اقتصادية واحدة في البناء الهرمي للمجتمع.
- تلعب الطبقة الاجتماعية دوراً هاماً في حياة الفرد.
- المجتمع الإنساني يتكون من عدة جماعات ولكل جماعة شكل من أشكال التدرج ومكانة الفرد ليست واحدة في الجماعة.





❖ الجماعات العرقية

- جماعات من الناس يعانون من أنواع مختلفة من التمييز والاضطهاد ويحرمون من بعض الامتيازات التي يتمتع بها بقية أفراد المجتمع نتيجة لعوامل عرقية أو ثقافية أو اجتماعية
- قسم علماء الانثروبولوجيا الأجناس البشرية إلى خمسة أجناس
- يضم الشعب الواحد عدة أجناس وترتيب هذه الأجناس يختلف من مجتمع إلى آخر
- الفروق ما بين الأجناس لا يرجع لعوامل بيولوجية ولكن ترجع لعوامل اجتماعية ثقافية

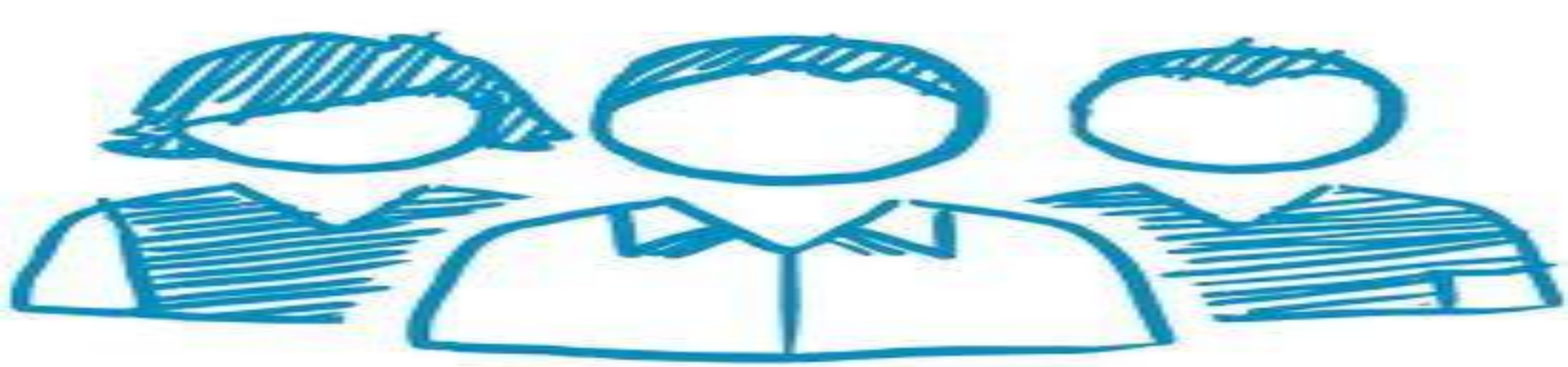
❖ الجنس

- نظام تقسيم الأجناس هو النظام المسؤول عن تحديد وضع المرأة والرجل في المجتمع.

- الأدوار الجنسية هي الأدوار المتوقع من الرجل والمرأة القيام بها.

- هل الأقليات تحتل مكانة دونية في المجتمع دائماً ؟





أنواع تصنيف الطبقات

- **التصنيف المجتمعي:** الذي يطلب فيه من الفرد تصنيف أفراد المجتمع وفئاته المختلفة في مستويات طبقية
- **التصنيف الشخصي:** يطلب فيه من الفرد تصنيف نفسه في أي طبقة اجتماعية
- **التصنيف الموضوعي:** الذي لا يعتمد على الأفراد في تصنيف أنفسهم ولكن يعتمد فيه علماء الاجتماع على مجموعة من المعايير في تصنيف الأفراد

Inferiority
N. inferiority, minority, inferior numbers 105 fewness; littleness 33 subordination, dependence 745 subjection; secondariness, supporting role, second fiddle 639 unimportance, lowliness, humbleness 872 humility, second rank, third class, back seat, obscurity, commonness 869 commonality, disadvantage, handicap 702 hindrance, inferiority, inferiority 307 inferiority

• لماذا تقبل بعض الطبقات أو الفئات دونيتها ؟
**نظريات الدونية.

يرى أصحابها أن دونية الفرد تعود طبيعة الإنسان وثقافته
**الدونية البيولوجية

ترى أن دونية بعض الأقليات يعود إلى عوامل بيولوجية
وراثية

**الدونية الثقافية

ترى أن دونية بعض الطبقات يعود إلى ثقافتها

Inferiority
N. inferiority, minority, inferior num-
bers 105 fewness; littleness 33 smallness,
subordinacy, subordination, dependence
745 subjection; secondariness, supporting
role, second fiddle 639 unimportance,
lowliness, humbleness 872 humility, sec-
ond rank, third class, back seat, obscur-
ity, commonness 869 commonalty, dis-
advantage, handicap 702 hindrance, dis-
paragement, defect 647 inferiority

• النظريات البنائية

يرى أصحابها أن دونية الفرد تعود إلى خلل في البناء
الاجتماعي

****التمييز المؤسسي**

يرى أصحابها أن دونية الفرد تعود خلل واضح في
المؤسسات الاجتماعية

****النظام الاقتصادي**

يرى أصحابها أن دونية الفرد تعود النظام الاقتصادي