

لمياء المشعل

وجدان المري

رزان الجويعي

خلود المهيلب

أستاذة المادة :

”أندى العتيبي”



الزهايمر



مرض ألزهايمر هو خلل دماغي سمي
باسم الطبيب الألماني :

”ألويس ألزهايمر“ الذي كان أول من
وصف المرض في عام 1906م.

ومنذ ذلك الحين, استطاع العلماء خلال
القرن الماضي أن يتوصلوا

الى الكثير من الحقائق المهمة حول
مرض ألزهايمر.

ما هي العشر علامات لمرض الزهايمر ؟



1- تغيرات الذاكرة التي تعيق الحياة اليومية

فقدان المريض القدرة على تذكر الأحداث القريبة فتتضمن:

- نسيان أحداث و مواعيد مهمة
- إعادة نفس السؤال مرارا وتكرارا رغم حصوله على الإجابة
- اعتماد المريض على وسائل مساعدة للتذكر



2- صعوبات وتحديات في التخطيط وحل المشاكل

يحدث تغيرات في قدرتهم على تخطيط وتسيير أمور حياتهم اليومية أو التعامل مع الحسابات والأرقام كما أنهم قد يجدون صعوبة في التركيز ويأخذون وقتاً أطول في تنفيذ مهام اعتادوا تنفيذها من قبل في وقت قصير



3- ارتباك وخلط ذهني في الزمان أو المكان

قد يفقد مرضى ألزهايمر القدرة على تحديد التواريخ، والفصول، ومرور الوقت. وقد يجدون صعوبة في استيعاب حدث ما اذا لم يكن قد حدث للتو. وفي بعض الأحيان قد ينسوا تماما أين هم وكيف وصلوا إلى المكان .



4- مشاكل في فهم وتفسير الصور البصرية والعلاقات المكانية

قد يجد هؤلاء الأشخاص صعوبات في القراءة، والحكم على المسافات من حيث البعد والقرب، وتمييز الألوان أو انعكاساتها. أما في مجال استقبال الصور البصرية واستيعابها، فقد يمر الشخص المصاب بمرآة ويعتقد خاطئاً أن هناك شخص آخر في الغرفة. وعلى الغالب لا يستطيع الشخص تمييز نفسه في المرآة .



5- مشاكل جديدة في اختيار الكلمات المناسبة خلال الحديث أو الكتابة

قد يجد الأشخاص المصابون بالزهايمر صعوبات في المتابعة أو المشاركة في حوار أو نقاش قائم. فقد يتوقف مريض الزهايمر عن الكلام فجأة في وسط المحادثة، ومن ثم لا يقدر على مواصلة الحديث، أو يكرر نفس الجمل المرة تلو الأخرى. وقد يتلعثم في إيجاد الكلمات المناسبة، أو يسمي الأشياء بغير مسمياتها .



6- وضع الأشياء في غير مكانها الصحيح وفقدان القدرة على اقتفاء أثر الأشياء

قد يضع مريض ألزهايمر الأشياء في غير مكانها المعتاد، ومن ثم يفقد أغراضه ولا يستطيع استرجاع خطوات العثور عليها. وفي بعض الأحيان يتهم المريض الآخرين بسرقة أغراضه. وقد يتكرر هذا السلوك بمرور الوقت



7- قدرة منخفضة في الحكم على الأشياء

يعاني مرضى ألزهايمر من تغيرات في أحكامهم أو صنع قراراتهم. فعلى سبيل المثال، قد يتخذون قرارات سيئة أو أحكاماً خاطئة فيما يختص بمعاملاتهم المالية وينفقون أموالاً طائلة على التسوق التلفزيوني. كما أنهم قد لا يلقون بالاً لنظافتهم وهندامهم الشخصي



8- الإنسحاب من العمل أو الأنشطة الاجتماعية

قد يبدأ المرضى الذين يعانون من أعراض مرض ألزهايمر بالإنسحاب من الحياة الاجتماعية، والامتناع عن ممارسة الهوايات المحببة إليهم، أو نشاطاتهم الاجتماعية المعتادة



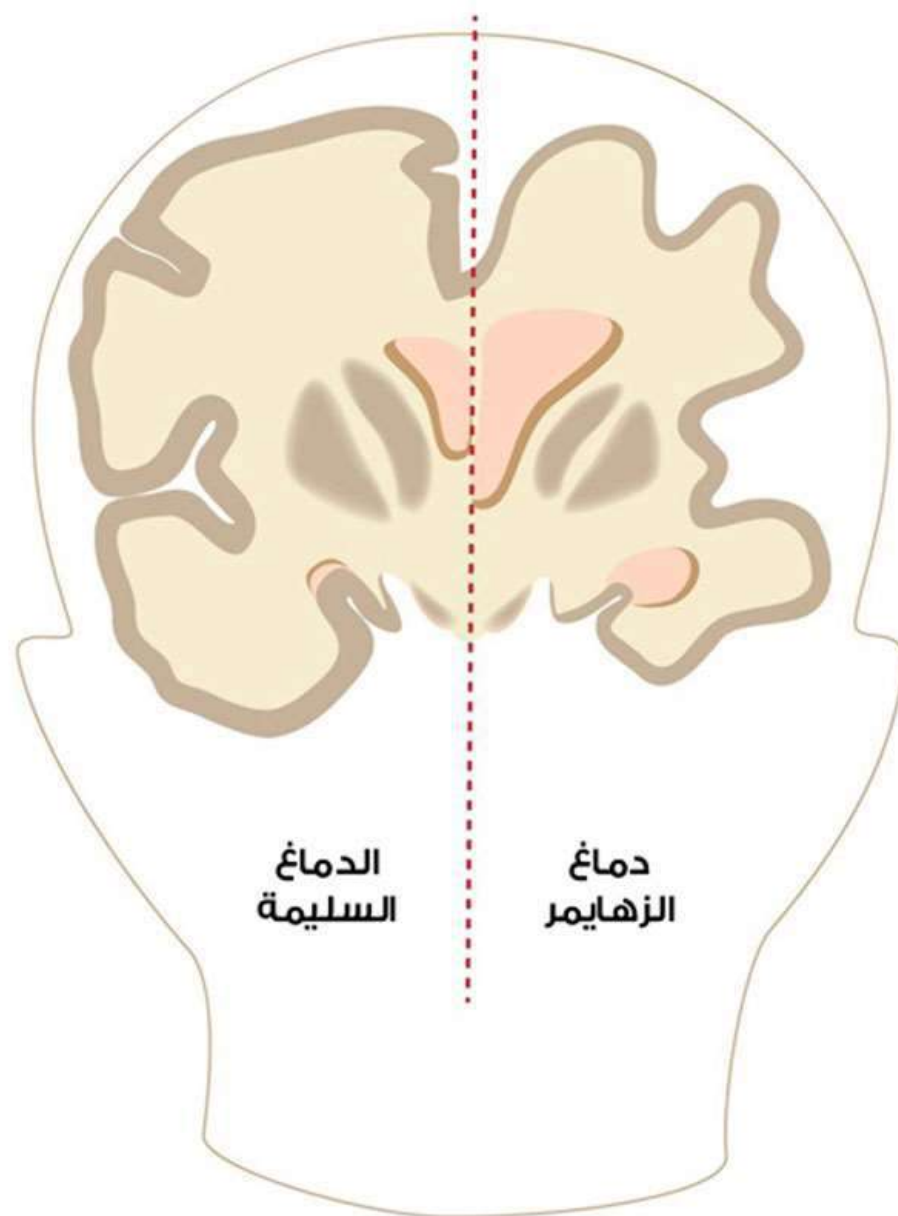
9- تتغيرات في المزاج والشخصية

قد يصبح مريض ألزهايمر مشوشا، ومرتبكا، ومتشككا، ومحبطا، ومكتئبا، وخائفا ومتوجسا ومتحفزا. كما يسهل أن يتحول مزاج المريض إلى الحزن أو الغضب الغير مفسر في المنزل، أو العمل، أو مع الأصدقاء، أو في أماكن خارج نطاق بيئته الآمنة المعتادة



كأخصائيات اجتماعيات اقترحن علامة عاشرة لمرض الزهايمر ..





تقرير حول حملة
"كلنا لأجلكم"

لمرضى الزهايمر في جامعة
الأميرة نورة يوم الإثنين
الموافق 1443/11/24هـ



جمعية الزهايمر
Alzheimer's Society
www.alzheimersociety.org.uk

جمعية الزهايمر

تتبعنا ربة قمره واليه ولله ولله
تتبعنا ربة قمره واليه ولله ولله
تتبعنا ربة قمره واليه ولله ولله
تتبعنا ربة قمره واليه ولله ولله




www.alzheimersociety.org.uk
020 7608 2000

ستنادات عند بوابة الدخول حول الزهايمر
من إعداد الجمعية السعودية الخيرية لمرض الزهايمر



تزيين إضاءة الجامعة بشعار الجمعية بشكل أنيق





توزيع شعار الحملة على البنات

مثلنا جامعة الملك سعود في
الحملة للتوعية حول مرض
الزهايمر

جامعة الملك سعود



قيدهمسا قيعمعا
بميا لهما رخيما قيايغا

SAUDI ALZHEIMER'S DISEASE ASSOCIATION



كورنر التعريف و التوعية حول مرض الزهايمر

بروشورات التوعية حول مرض الزهايمر






توزيع أكواب فيها شعار الجمعية "كي لا ننسى"

تجهيز البالونات لإطاقها





كلنا
لأجلهم

هل لديك مريض يعاني من الزهايمر ؟

إذا كانت إجابتك نعم فتذكر أن الحياة ابتلاء واختبار والفائز منا من استطاع تحويل المرض والألم والمعاناة إلى أمل وبهجة وخير واحتسب الأجر والمثوبة عند الله



بعض الارشادات التي تم التعرف عليها من خلال خبرات
مقدمين الرعاية لمرضى الزهايمر حيث يكن من خلالها دعم
المريض ومساعدته لتغلب على معاناته وتسهيل التعامل
معه :

1- الاغتسال والنظافة الشخصية قد ينسى المريض أن
يغتسل وقد يفقد مع مرور الوقت القدرة على إدراك
الحاجة لذلك فيجب عليك مساعدته بتجهيزه والعرض
عليه الذهاب للاغتسال وأعطه حرية الاختيار اذا كان
مناسبا له .



2-تناول الطعام : الصعوبات التي قد يمر بها المريض مع الطعام والوجبات السريعة متنوعة وتعتمد على مرحلة المرض الحالية ، تشمل هذه الصعوبات كثرة تناول الطعام او العكس ، صعوبة استعمال ادوات الطعام ، صعوبة بلع الطعام الصلب فيجب وضع طعام المريض بمكان واضح وتذكيره وتقطيع الطعام او تقديمه مهروس والابتعاد عن الطعام القاسي والساخن.



3-قيادة السيارة : تتطلب قيادة السيارة قدرات ذهنية مختلفة تضعف مع تقدم المرض وتؤدي الى مشاكل مثل عدم التعرف على الاتجاهات ونسيان موقع السيارة والتعرض لحوادث مرورية بسبب بطء رد الفعل خلال القيادة ، بشكل عام ننصح بتجنب قيادة المريض لسيارة لما تشكله من خطر عليه .



٤-مشاكل النوم : أهم مشاكل النوم التي تحصل للمرضى هي الأرق والنوم المتقطع ودورة النوم المعكوسة يسبب ذلك ازعاجاً لمن يتولى رعاية المريض وخوفاً من حصول مشاكل لا يستطيع المريض التعامل معها وحده فمن الممكن اشغال المريض وقت النهار وتشجيع المريض على المشي واخذ حمام دافئ قبل النوم بساعه .



5-إرتداء الملابس : تدريجياً ينسى المصابون بمرض الزهايمر كيفية ارتداء ملابسهم بل قد لا يدركون الحاجة الى اهمية تبديلها وقد يرتدون ملابس غير نظيفة فيجب وضع الملابس بترتيب والابتعاد عن الملابس صعبة الارتداء وترك المريض يعتمد على نفسه.



6-الطبخ: في مراحل مبكرة يفقد المريض القدرة على المهام المعقدة نسبياً مثل الطبخ مما يؤدي لمصاعب متنوعه فاذا كان المريض يعيش لوحده فيجب اقتصار الطبخ على الوجبات البسيطة وايضاً لابد من وجود اجهزة امان وسلامة مثل طفاية الحريق وتجنب افران الغاز واخفاء الادوات الحادة .



7-فقد الاشياء والاثهام بالسرقة : غالبا ماينسى المريض اغراضه لشخصية وقد يتهم من حوله بسرقةه ولتخفيف هذه المشاكل حاول الاحتفاظ بنسخ من الاشياء الهامة والتأكد من تفتيش سلال المهملات قبل التخلص منها .



8- السلوكيات الغير لائقة : قد يقوم المريض بتصرفات غير مقبولة اجتماعياً ولكن عند حدوث ذلك يجب عدم المبالغة في ردة الفعل إثر هذا السلوك ومحاولة صرف انتباه المريض لشيء اخر .



٩-العصبية والسلوك العدواني : بعض المصابين يمرون بلحظات من الغضب الشديد او العدوانية بشكل غير متوقع فيمكنك اتباع النصائح التالية لتعامل مع هذه المشكلة :

حاول التعرف على وجود نمط مكرر، مثل حصول المشكلة دائما عند محاولة تنظيف المريض .

- لاتظهر الانزعاج والغضب
- استعمل دائما الصوت الهادئ
- قم بتشتيت انتباه المريض



١٠- الانعزال والاكتئاب : ويلاحظ الكثير من اسر المرضى ان المريض ينعزل تدريجياً خصوصاً في المراحل المبكرة يحصل ذلك احيانا بسبب ضعف القدرات الادراكية وعدم قدرة المريض على مجاراة الاخرين قد يكون مؤشراً على الاصابة بالاكتئاب .



11-فقدان التحكم في اخراج الفضلات : يحصل ذلك عادة في مراحل متقدمة من المرض اذ يفقد المريض القدرة على معرفة الوقت الذي يحتاج فيه اليهاب لدورة المياة فيجب على من يقوم برعايتهم ان يأخذالمريض بشكل دوري لدورة المياة وترك الباب مفتوحاً ليسهل عليه الدخول بتقليل كمية السوائل التي يتناولها المريض .



12-التجوال : من اهم المشاكل التي تثير قلق من يتولى مريض الزهايمر فيجب على من يقوم بالرعاية اقفال النزل باحكام ك واستعمال التقنيات الحديثة ان امكن والتأكد من ان المريض يحمل تعريفاً باسمه.





الجمعية السعودية
الخيرية لمرض الزهايمر