

### مثال رقم 3 لاختبار كاي تربيع

اختبار الدلالة الإحصائية لعلاقة جنس الشخص وأكله للسلطة في الساعتين الماضيتين

VAR00002 \* VAR00001 Crosstabulation

			VAR00001		Total
			1.00	2.00	
VAR00002	1.00	Count	77	404	481
		% within VAR00002	16.0%	84.0%	100.0%
		% within VAR00001	82.8%	76.8%	77.7%
		% of Total	12.4%	65.3%	77.7%
	2.00	Count	16	122	138
		% within VAR00002	11.6%	88.4%	100.0%
		% within VAR00001	17.2%	23.2%	22.3%
		% of Total	2.6%	19.7%	22.3%
Total		Count	93	526	619
		% within VAR00002	15.0%	85.0%	100.0%
		% within VAR00001	100.0%	100.0%	100.0%
		% of Total	15.0%	85.0%	100.0%

الدلالة الإحصائية عند مستوى 5%

أكبر من 5%

قبل الفرض الصفري وقول بعدم وجود علاقة دالة إحصائية

Chi-Square Tests

	Value	df	Asymp. Sig. (2-sided)	Exact Sig. (2-sided)	Exact Sig. (1-sided)
Pearson Chi-Square	<b>1.637<sup>a</sup></b>	<b>1</b>	<b>.201</b>		
Continuity Correction <sup>b</sup>	1.309	1	.253		
Likelihood Ratio	1.721	1	.190		
Fisher's Exact Test				.225	.125
Linear-by-Linear Association	1.634	1	.201		
N of Valid Cases	619				

a. 0 cells (.0%) have expected count less than 5. The minimum expected count is 20.73.

b. Computed only for a 2x2 table

درجات الحرية وتحسب

كالتالي:

(عدد الأعمدة - 1) \* (عدد الصفوف - 1)

غير دال إحصائيا

لا توجد علاقة دالة إحصائيا عند مستوى دلالة 5% بين جنس الشخص وأكله للسلطة في الساعتين الماضيتين

كيفية حساب كاي تريبع برنامج SPSS

Untitled1 [DataSet0] - IBM SPSS Statistics Data Editor

Edit View Data Transform Analyze Direct Marke

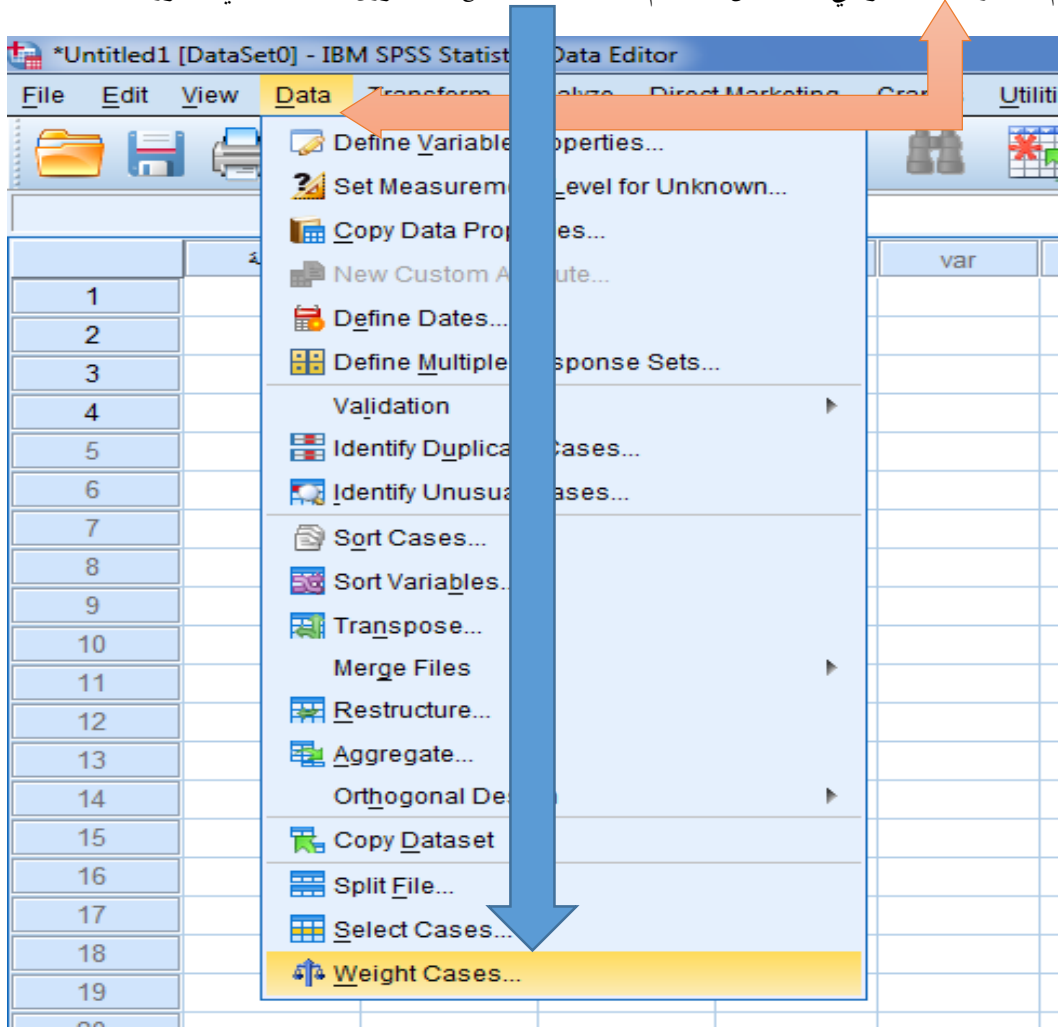
	سلطة	النوع	التكرار	v
1	1.00	1.00	77.00	
2	1.00	2.00	16.00	
3	2.00	1.00	404.00	
4	2.00	2.00	122.00	
5				
6				
7				
8				

تعني العمود رقم واحد

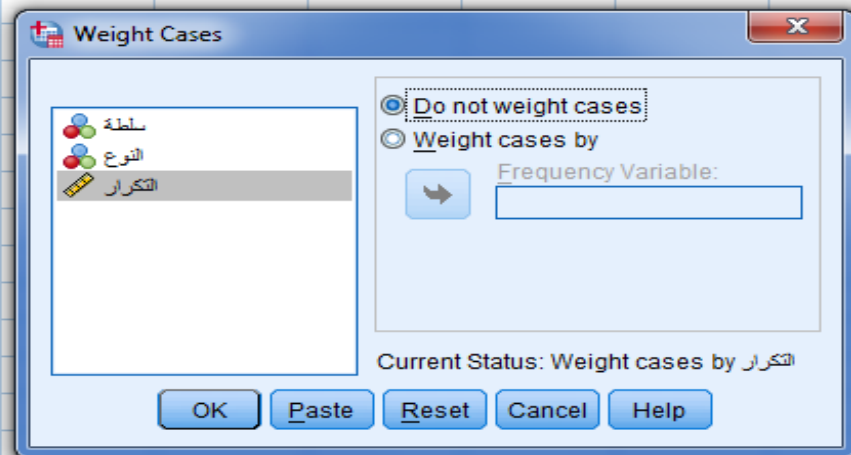
تعني الصف رقم واحد

تعني عدد الأفراد الذين يمثلون الصف رقم واحد والعمود رقم 1

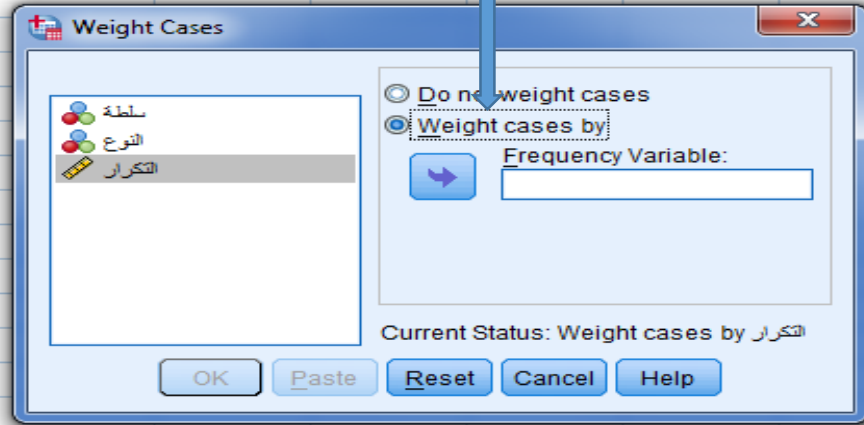
قم باختيار "Data" وتعني بيانات من القائمة ثم اختر "Weight Cases" وزن الحالات كما في الصورة التالية



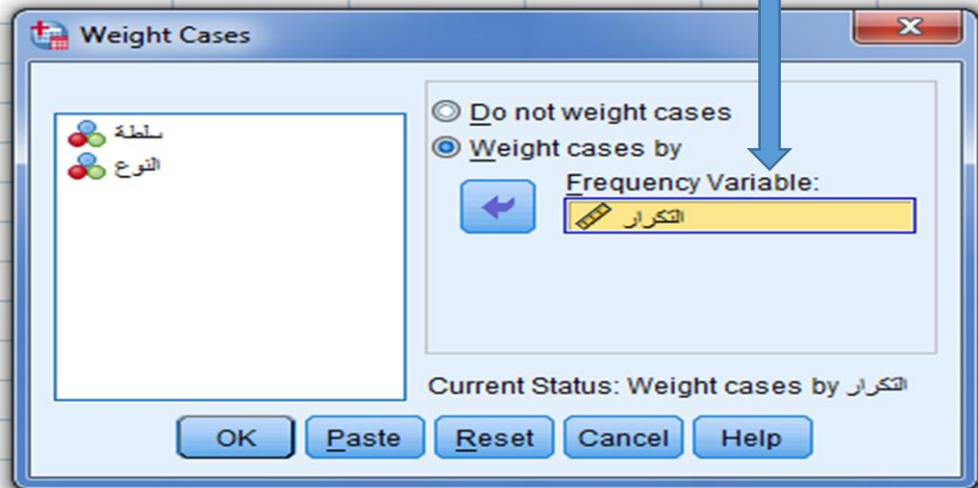
سيظهر لك المربع التالي:



قم باختيار "Weight cases by" وتعني وزن الحالات باستخدام المتغير التكراري (التكرارات)



انقل التكرار إلى المستطيل وذلك بتظليل المتغير التكرار ثم انقر على السهم

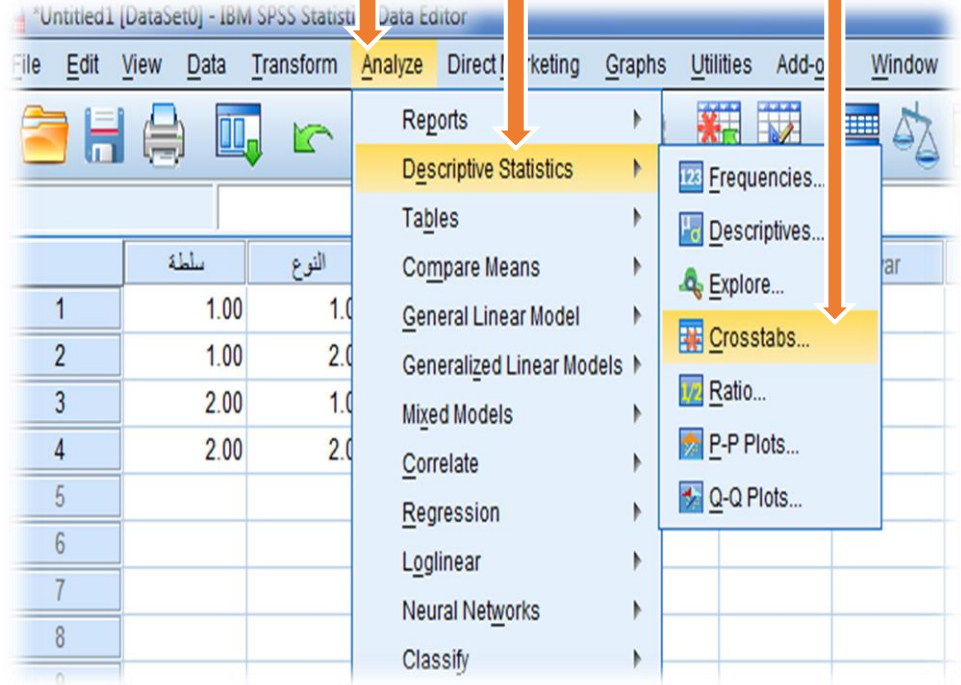


ثم انقر على الزر OK

الآن قم باختيار تحليل "Analyze"

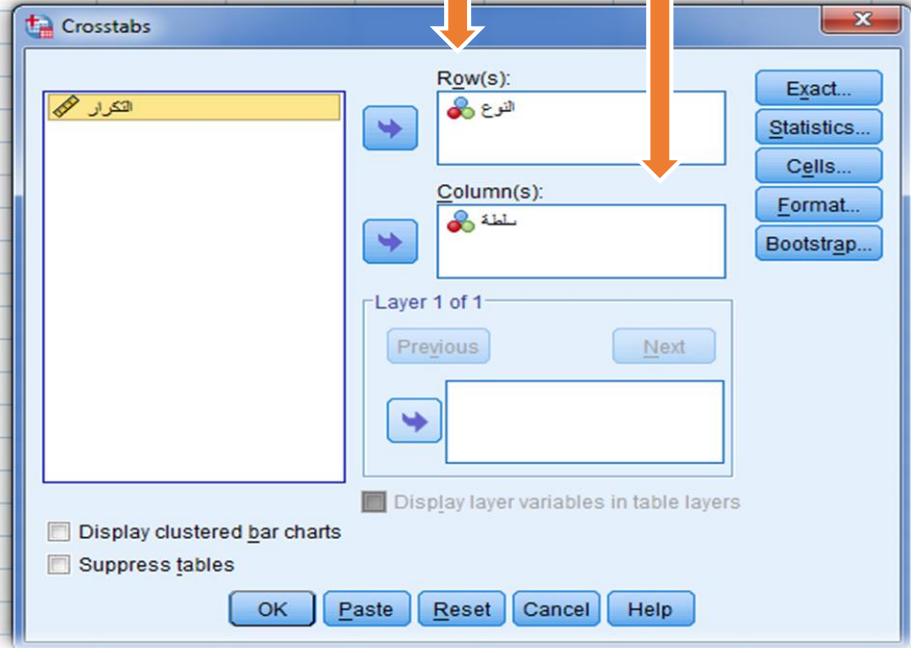
ثم وصف إحصائي "Descriptive Statistics"

ثم الجداول المزدوجة "Crosstabs"



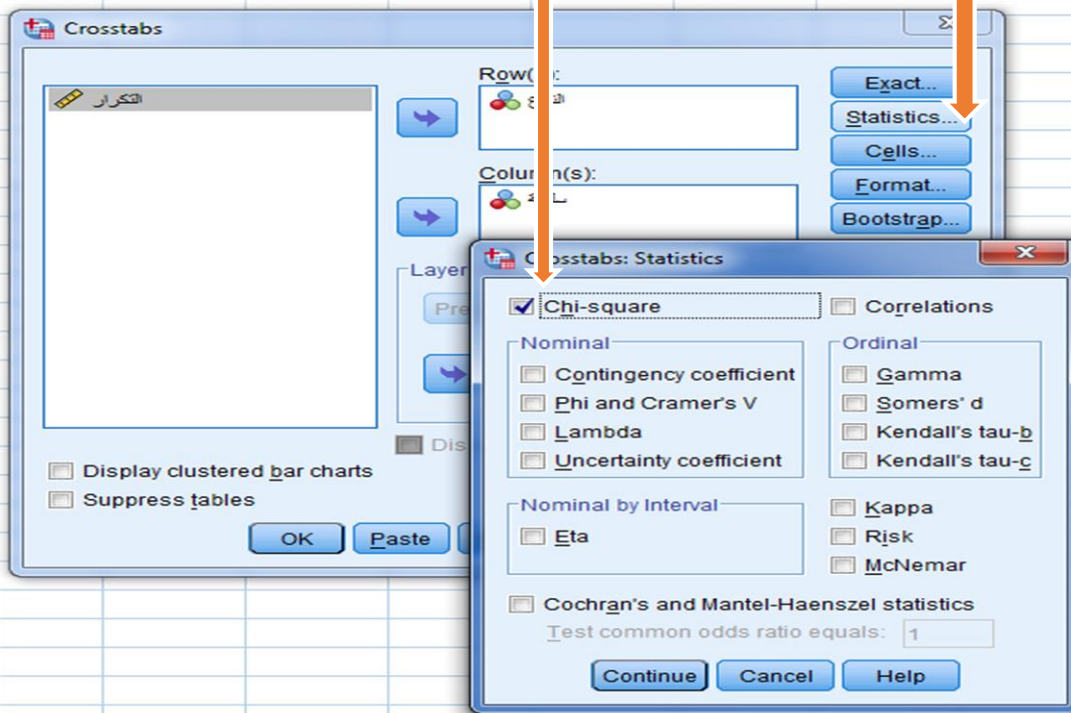
سيظهر لك المربع التالي: انقل المتغير النوع إلى خانة الصفوف

والمتغير السلطة في خانة الأعمدة



انقر على الزر "Statistics" وتعني إحصاء

اختر "Chi-square" وتعني كاي تربيع ثم انقر على OK



**Crosstabulation النوع \* سلطة**

			سلطة		Total
			1.00	2.00	
النوع	1.00	Count	<b>77</b>	<b>404</b>	<b>481</b>
		% within النوع	16.0%	84.0%	100.0%
		% within سلطة	82.8%	76.8%	77.7%
		% of Total	12.4%	65.3%	77.7%
	2.00	Count	<b>16</b>	<b>122</b>	<b>138</b>
		% within النوع	11.6%	88.4%	100.0%
		% within سلطة	17.2%	23.2%	22.3%
		% of Total	2.6%	19.7%	22.3%
Total		Count	<b>93</b>	<b>526</b>	<b>619</b>
		% within النوع	15.0%	85.0%	100.0%
		% within سلطة	100.0%	100.0%	100.0%
		% of Total	15.0%	85.0%	100.0%

**Chi-Square Tests**

	Value	df	Asymp. Sig. (2-sided)	Exact Sig. (2-sided)	Exact Sig. (1-sided)
Pearson Chi-Square	1.637 <sup>a</sup>	1	.201		
Continuity Correction <sup>b</sup>	1.309	1	.253		
Likelihood Ratio	1.721	1	.190		
Fisher's Exact Test				.225	.125
Linear-by-Linear Association	1.634	1	.201		
N of Valid Cases	619				

a. 0 cells (.0%) have expected count less than 5. The minimum expected count is 20.73.

b. Computed only for a 2x2 table