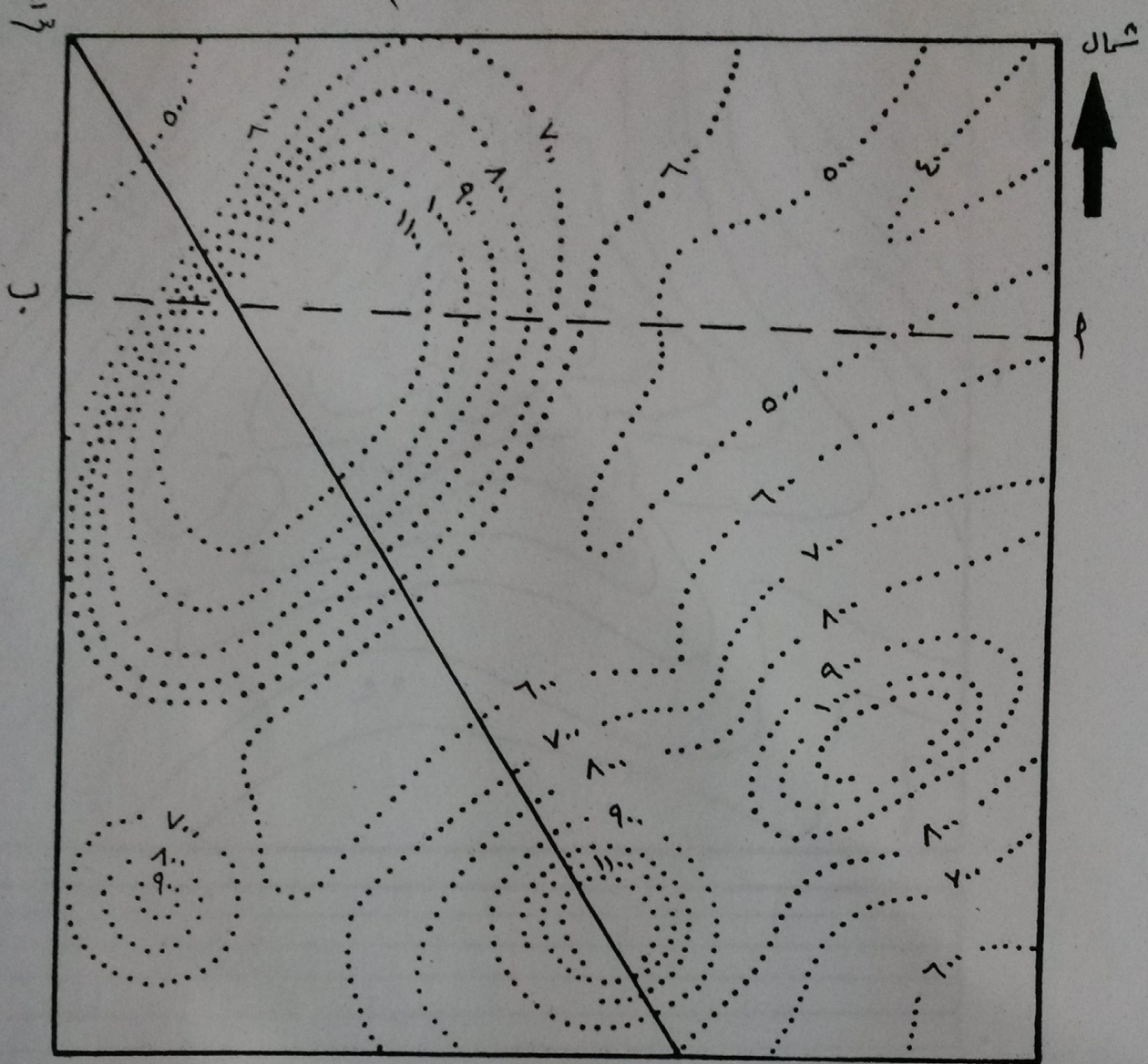


تمرين رقم ٢ - ١



مقياس الرسم ١ : ١٠,٠٠٠

س

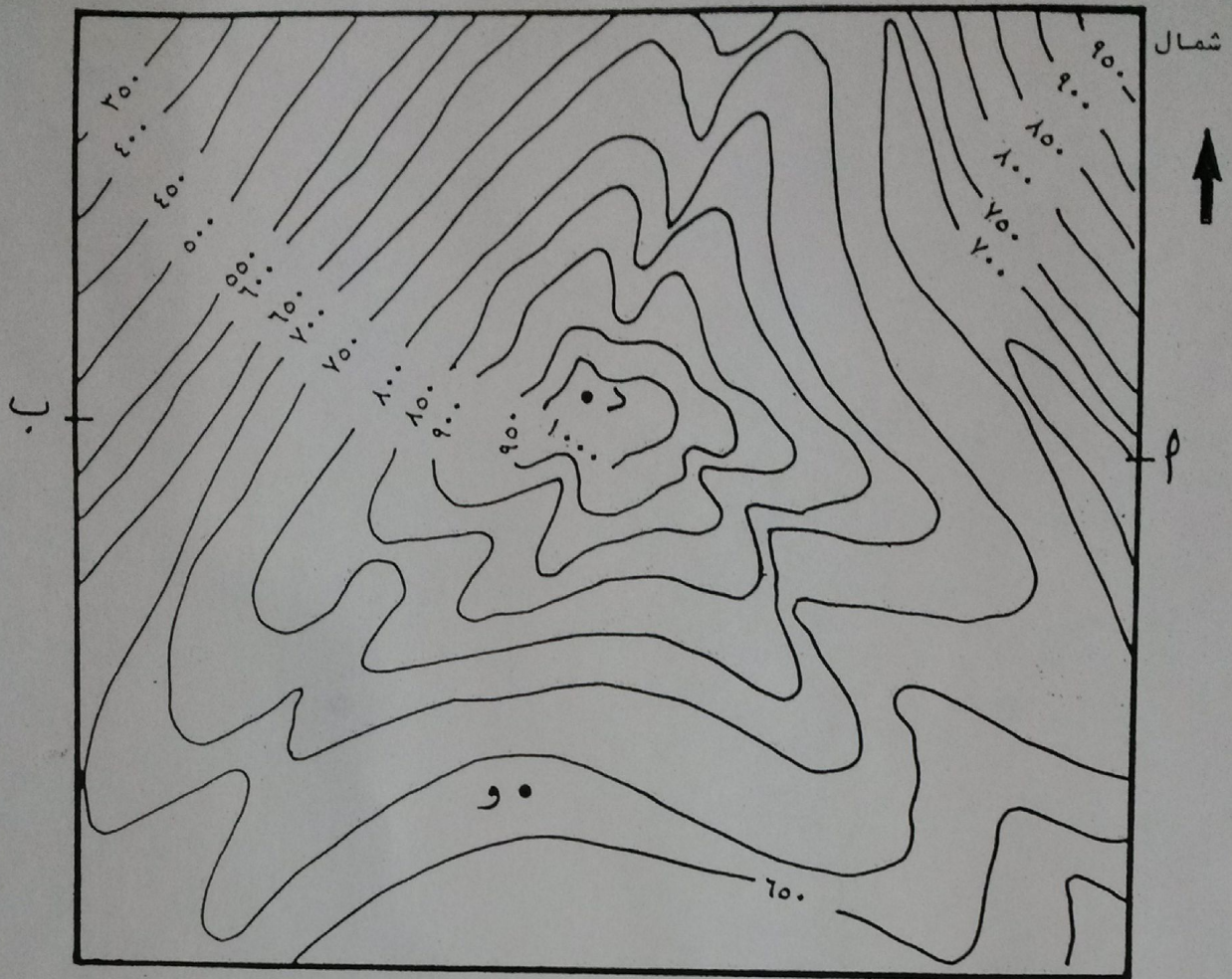
١ - المطلوب كتابة الرقم المقابل لكل من المعالم الطبوغرافية
في القائمة التالية على الخريطة

- (أ) وادى رئيسى
- (ب) تل مخروطى
- (ج) سرج
- (د) منحدر محدب
- (هـ) منحدر منتظم
- (و) تل مستطيل
- (ز) هضبة
- (ح) منحدر مقعر
- (ط) جرف

٢ - ارسم قطاعا عرضيا / اسى (موجعا)

- (أ) على امتداد الخط آ ب
- (ب) على امتداد الخط س س

٣ - وضح مجارى المياه فى المنطقة باللون الأزرق



1000	
950	
900	
850	
800	
750	
700	
650	
600	
550	
500	
450	
400	
350	
300	

مقياس الرسم 1:100,000

المسافة الكنتورية = ٥٠ متر

حفرت بئر في النقطة د على ارتفاع ١٠٤٥ متر فمرت آلة الحفر خلال الطبقات الافقية التالية:
 حجر جيبي سمكه ٩٥ مترا (أزرق) ثم حجر دلوميت سمكه ٨٥ مترا (بنفسجي) ثم حجر رملي
 سمكه ٦٥ مترا (أصفر) ثم دفل سمكه ١٢٥ مترا (بني) ثم طين سمكه ١٧٥ مترا (أخضر)
 ثم طبقة من البريشيا سمكها ٧٥ مترا (أحمر) ثم طبقة من الدموك يزيد سمكها على ١٠٠ م
 (يرتقالي) والمطلوب :

- ١ - رسم مظاهر جميع الطبقات .
- ٢ - رسم دليل جيولوجي للخارطة .
- ٣ - رسم مقطع جيولوجي من أ الى ب .
- ٤ - ماهو المقياس الكسري لهذه الخارطة .
- ٥ - ماهو أقصى عمق وصلته آلة الحفر .
- ٦ - ماهو فرق الارتفاع بين النقطتين د ، و .
- ٧ - كم هي المبالغة العمودية في المقطع .
- ٨ - ماهي المسافة بالامتار بين د ، و .