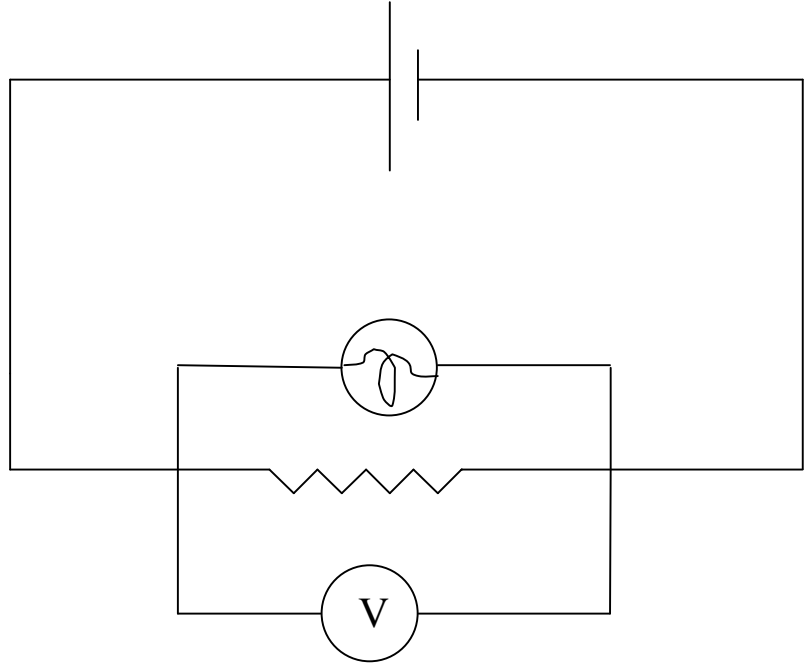


السؤال الأول:

باستخدام الأدوات المعطاة وصلي الدائرة التالية:



سجلي قراءة الفولتميتر :

السؤال الثاني:

(1) في تجربة ثابت رايدبيرج , باستخدام اللبة التي أمامك إقرأي تدرج لونين مختلفين من الطيف .

(2) احسبي قيمة ثابت رايدبيرج للون الأزرق ($\lambda = 4340.10^\circ A$) الذي يظهر في سلسلة بالمر لطيف الهيدروجين ، إذا علمت أن رقم المدار الابتدائي 5