

المادة: ٤٠٢ قصر

تطبيقات الحاسب الآلي في الاقتصاد الزراعي الأسبوع الثاني

أ.د سفر بن حسين القحطاني
أ. سليمان بن عبدالعزيز المعجل

المحاضرة الثانية (ع): الصفحة (الجدول المنبسط)

العنوان: مقدمة لخصائص الصفحة المنبسطة

الهدف: بنهاية مواد هذا الأسبوع يكون الطالب قادر على التعامل مع الجدول المنبسط واستخدام جميع أنواع البيانات، وخاصة منها المتعلقة بالدوال الخاصة. وذلك من خلال استخدام بيانات فعلية لإعداد جدول الميزانية لمحصول زراعي.

تتعدد وظائف التطبيقات المختلفة والتي تصنف على أنها برامج تتعامل مع الصحائف الإلكترونية، وهي تنقسم إلى ثلاث وظائف رئيسية:

١ – معالجة البيانات Data Processing وذلك من خلال العمليات الحسابية والمنطقية.

٢ – قواعد البيانات Data Base وذلك من خلال الترتيب والفرز والاختيار.

٣ – العرض البياني للبيانات وذلك من عمل الرسومات البيانية.

وقد تشعبت إمكانيات هذه البرامج لتشمل التحليل الكمي للبيانات من خلال إضافة هذه الخصائص إلى البرنامج القياسي (العادي). وعموما فإن الجدول المبسط Sheet فهو مقسم على شكل أعمدة Columns تعطى الأسماء بالأحرف الانجليزية ... C, B, A إلخ وعند انتهاء والوصول للحرف Z تبدأ أسماء الأعمدة AZ, ..., AC, AB, AA ثم BC, BB, BA وهكذا. ولكن لا يمكن التعامل مع عدد كبير من الأعمدة حيث أن أقصى عدد متاح في الصفحة الواحدة هو ٢٥٥ عمود، أي أن اسم هذه العمود هو IV. ويمكن التعامل مع اسم العمود من خلال الحرف C ومسلسل العمود أي C242, C5 أي العمود الخامس و العمود مأتين اثنين وأربعون، ولكن بعد تحديد ذلك من خلال الأدوات Tools ثم تخصيص Customize. أما التقسيم الثاني للصفحة المبسطة فهو على شكل صفوف Rows وأسم الصف هو عبارة عن مسلسل الصف باعتبار أن المسلسل رقم واحد هو الصف الأول في أعلى الصفحة المبسطة ويمكن أيضا إعطاء أسم الصف لبدأ بالحرف R أي R263, R5 وهكذا. وبالتالي فإن تقاطع الصفوف مع الأعمدة يكون ويشكل ما يعرف بالخلايا Cells ويكون أسم (عنوان الخلية) هو أسم العمود ثم أسم الصف، فمثلا الخلية التي عنوانها A6 هي الخلية في العمود الأول A والصف السادس. وتمثل الخلية المكون الأساسي الذي تخزن (يدخل/يحسب) فيه البيانات، وتتعدد أنواع البيانات المخزنة داخل الخلية (وفقا للبرنامج EXCL) إلى عدة أقسام.

المحاضرة الثانية: الصفحة (الجدول المنبسط)

Microsoft Excel - Book1

File Edit View Insert Format Tools Data Window Help

Type a question for help

IP3

	IM	IN	IO	IP	IQ	IR	IS	IT	IU	IV
1										
2										
3										
4										
5										
6										
7										
8										
9										
10										
11										
12										
13										
14										
15										
16										
17										
18										
19										
20										
21										
22										
23										
24										
25										
26										
27										
28										
29										
30										
31										
32										
33										
34										
35										

Getting Started

Microsoft Office Online

- Connect to Microsoft Office Online
- Get the latest news about using Excel
- Automatically update this list from the web

More...

Search for:

Example: "Print more than one copy"

Open

- Industry_Activity.xls
- PPg1.xls
- Meeting1.xls
- More...

Create a new workbook...

Sheet1 / Sheet2 / Sheet3

Ready

NUM

أنواع بيانات الخلايا وفقاً للبرنامج EXCL

- **البيانات الشكلية String:** وهي التي تتكون أساس من الأحرف الهجائية والأرقام، لاحظ أن الأرقام فقط سوف يعتبرها من النوع التالي من البيانات، وفي هذه الحالة لا يمكن الجمع الحسابي لمكون خلية إلى مكون خلية أخرى، لكن يمكن الجمع الشكلي بين مكون خلية إلى أخرى باستخدام علامة الجمع الشكلي &.
- **البيانات الكمية (العديّة) Value:** وهي تتكون من الأعداد الحقيقية بصرف النظر عن طريقة وشكل كتابتها: العشرية، المئوية، العلمية. وفي هذه الحالة يمكن التعامل الحسابي بين مكونات هذه الخلايا وبعضها البعض من جمع وطرح أو ضرب وقسمة إلخ من العمليات الحسابية، ويلاحظ أن ناتج هذه العمليات يحدد النوع الثالث من البيانات.
- **البيانات الحسابية Calculated:** يلاحظ أن النوعين السابقين يتم إدخال مكونات الخلايا مباشرة أو بطريقة أولية، بينما بيانات هذا النوع فهو ناتج لمعالجة بيانات خلايا أخرى حيث يتم تخزين الناتج في خلية أخرى.

أنواع بيانات الخلايا وفقاً للبرنامج EXCL

- **الدوال الخاصة Functions:** يصعب في كثير من الأحيان إيجاد عملية حسابية مباشرة مثل الجذر التربيعي لبيان أو لو غارثم عدد ما، ففي هذه الحالة تظهر أهمية تخصيص جزء من البرنامج Excl للقيام بمثل هذه العمليات الحسابية. وتتعدد وظائف الدوال الخاصة بين مختلف الأقسام فمنها الرياضية، والإحصائية، والمالية، والشكلية... إلخ.
- **البيانات المنطقية Logical:** رغم إمكان دمج هذا النوع من البيان مع البيان السابق الدوال الخاصة، إلا أن طبيعة ناتج العملية المنطقية وهي إما صدق (صح) أو غير صادقة (خطأ) تلزم وجود قسم خاص بها حيث أن شكل الناتج للعملية المنطقية هو القيمة 0, 1 أو كلمة صح، خطأ True, False .

Microsoft Excel - Book1

File Edit View Insert Format Tools Data Window Help

Type a question for help

Formula bar: D5 =B3 & C3

	A	B	C	D	E	F	G	H	I	J	K	L
1												
2												
3		Mohamed	Ali	#VALUE!								
4												
5				Mohamed	Ali							
6												
7												
8												
9												
10												
11												
12												
13												
14												
15												
16												
17												
18												
19												
20												
21												
22												
23												
24												
25												
26												
27												
28												
29												
30												
31												
32												
33												
34												
35												

Sheet1 / Sheet2 / Sheet3

Ready NUM

Getting Started

Microsoft Office Online

- Connect to Microsoft Office Online
- Get the latest news about using Excel
- Automatically update this list from the web

More...

Search for:

Example: "Print more than one copy"

Open

- Industry_Activity.xls
- PPg1.xls
- Meeting1.xls
- More...

Create a new workbook...

Microsoft Excel - Book1

File Edit View Insert Format Tools Data Window Help

Type a question for help

Formula bar: D2 =B2 + C2

	A	B	C	D	E	F	G	H	I	J	K	L
1												
2		23	150	173								
3		Mohamed	Ali	#VALUE!								
4												
5				Mohamed Ali								
6												
7												
8												
9												
10												
11												
12												
13												
14												
15												
16												
17												
18												
19												
20												
21												
22												
23												
24												
25												
26												
27												
28												
29												
30												
31												
32												
33												
34												
35												

Sheet1 / Sheet2 / Sheet3

Ready

NUM

Getting Started

Microsoft Office Online

- Connect to Microsoft Office Online
- Get the latest news about using Excel
- Automatically update this list from the web

More...

Search for:

Example: "Print more than one copy"

Open

- Industry_Activity.xls
- PPg1.xls
- Meeting1.xls
- More...

Create a new workbook...

Microsoft Excel - Book1

File Edit View Insert Format Tools Data Window Help

Type a question for help

Formula bar: =LN(C2)

	A	B	C	D	E	F	G	H	I	J	K	L
1												
2		23	150	173								
3		Mohamed	Ali	#VALUE!								
4												
5				Mohamed Ali								
6												
7			5.010635									
8												
9												
10												
11												
12												
13												
14												
15												
16												
17												
18												
19												
20												
21												
22												
23												
24												
25												
26												
27												
28												
29												
30												
31												
32												
33												
34												
35												

Sheet1 / Sheet2 / Sheet3

Ready

NUM

Getting Started

Microsoft Office Online

- Connect to Microsoft Office Online
- Get the latest news about using Excel
- Automatically update this list from the web

More...

Search for:

Example: "Print more than one copy"

Open

- Industry_Activity.xls
- PPg1.xls
- Meeting1.xls
- More...

Create a new workbook...

Microsoft Excel - Book1

File Edit View Insert Format Tools Data Window Help

Type a question for help

Formula Bar: =IF(C2>B2;TRUE();FALSE())

	A	B	C	D	E	F	G	H	I	J	K	L
1												
2		23	150	173								
3		Mohamed	Ali	#VALUE!								
4												
5				Mohamed	Ali							
6												
7			5.010635									
8					TRUE							
9				TRUE								
10												
11												
12												
13												
14												
15												
16												
17												
18												
19												
20												
21												
22												
23												
24												
25												
26												
27												
28												
29												
30												
31												
32												
33												
34												
35												

Sheet1 / Sheet2 / Sheet3

Ready

NUM

Getting Started

Microsoft Office Online

- Connect to Microsoft Office Online
- Get the latest news about using Excel
- Automatically update this list from the web

More...

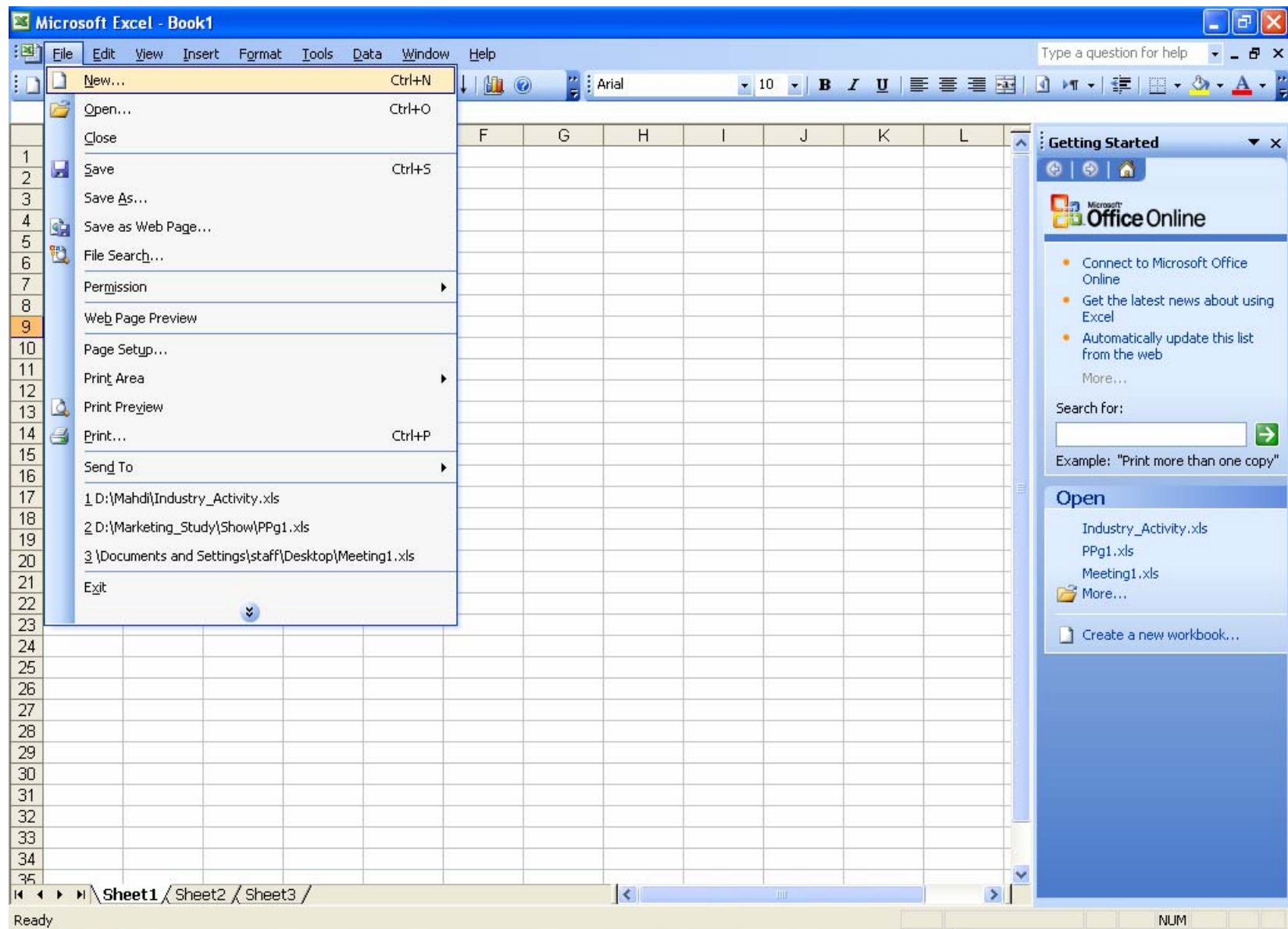
Search for:

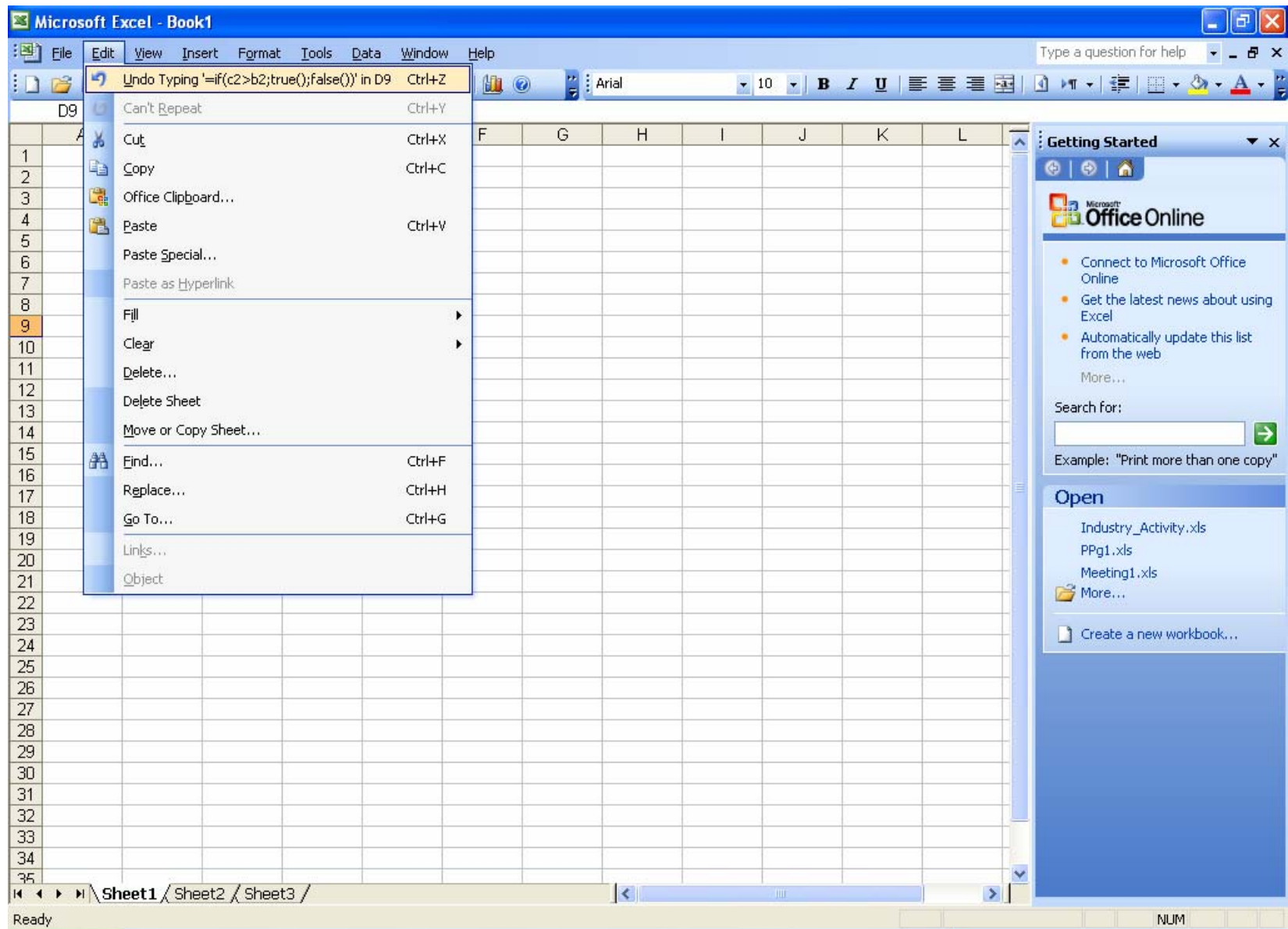
Example: "Print more than one copy"

Open

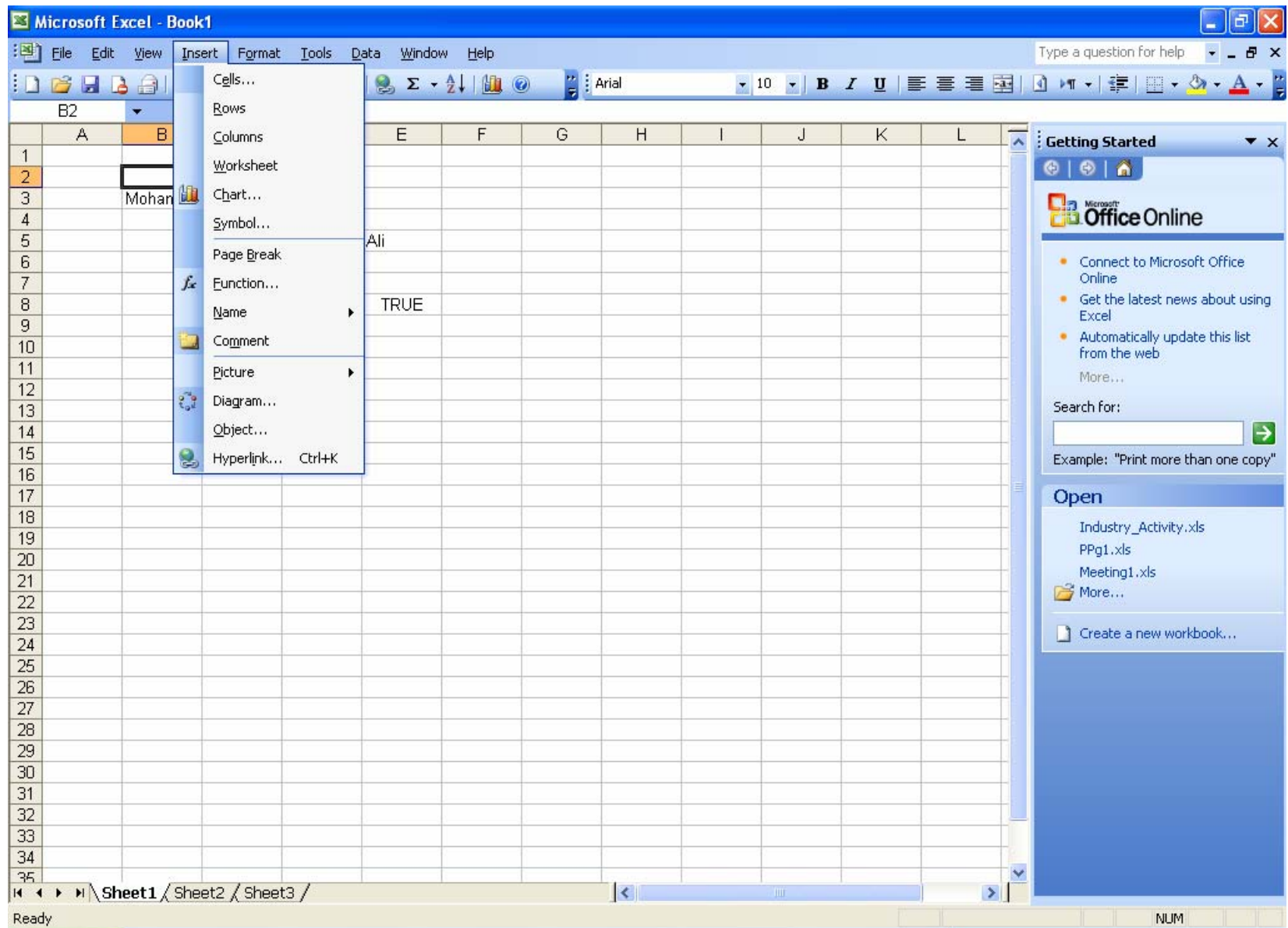
- Industry_Activity.xls
- PPg1.xls
- Meeting1.xls
- More...

Create a new workbook...

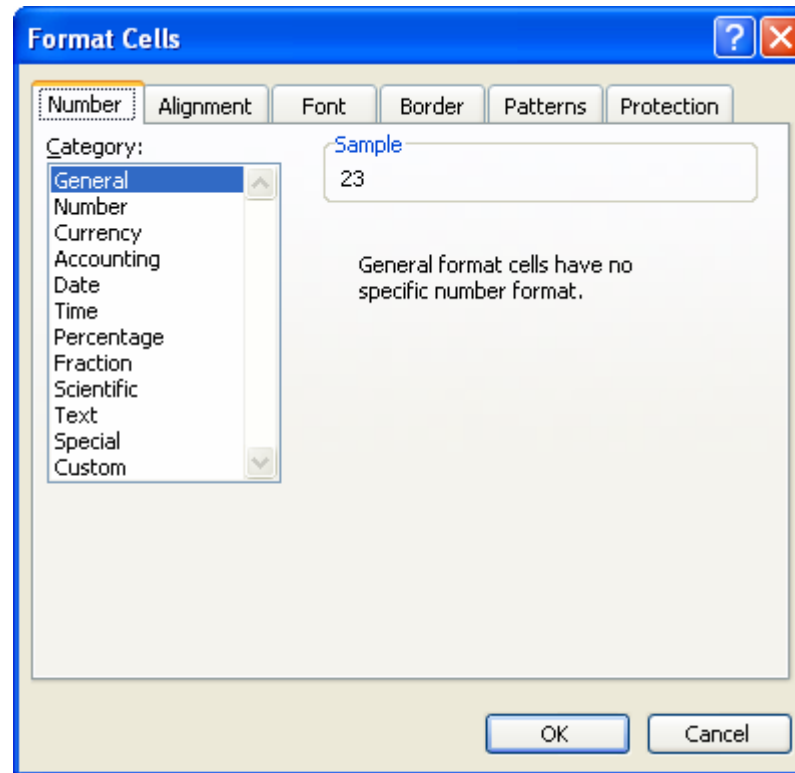


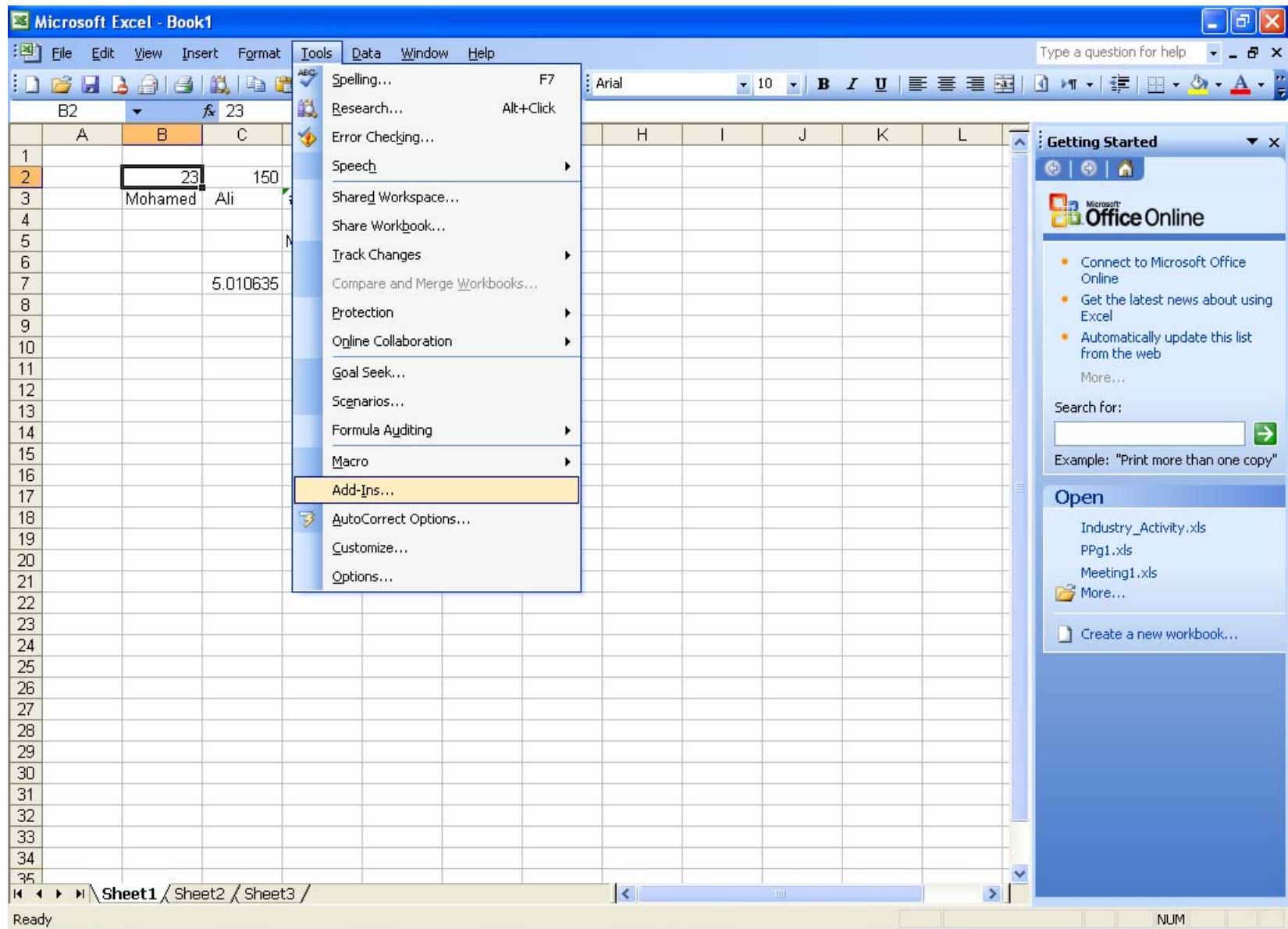


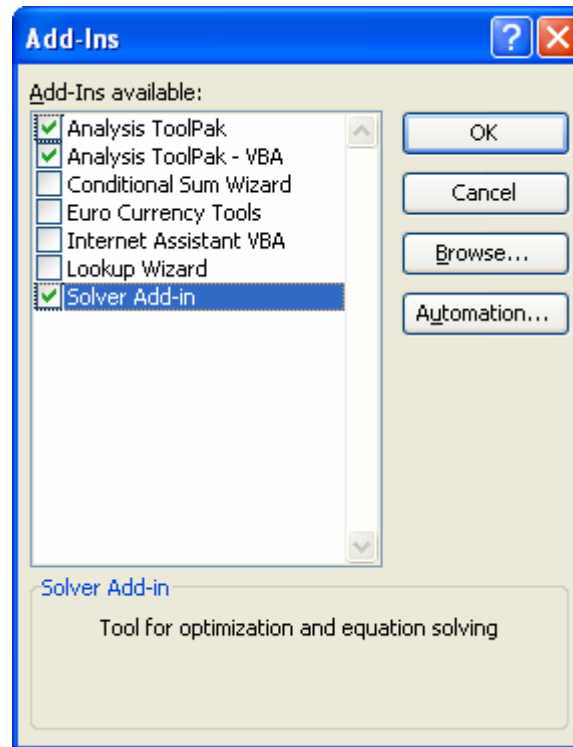


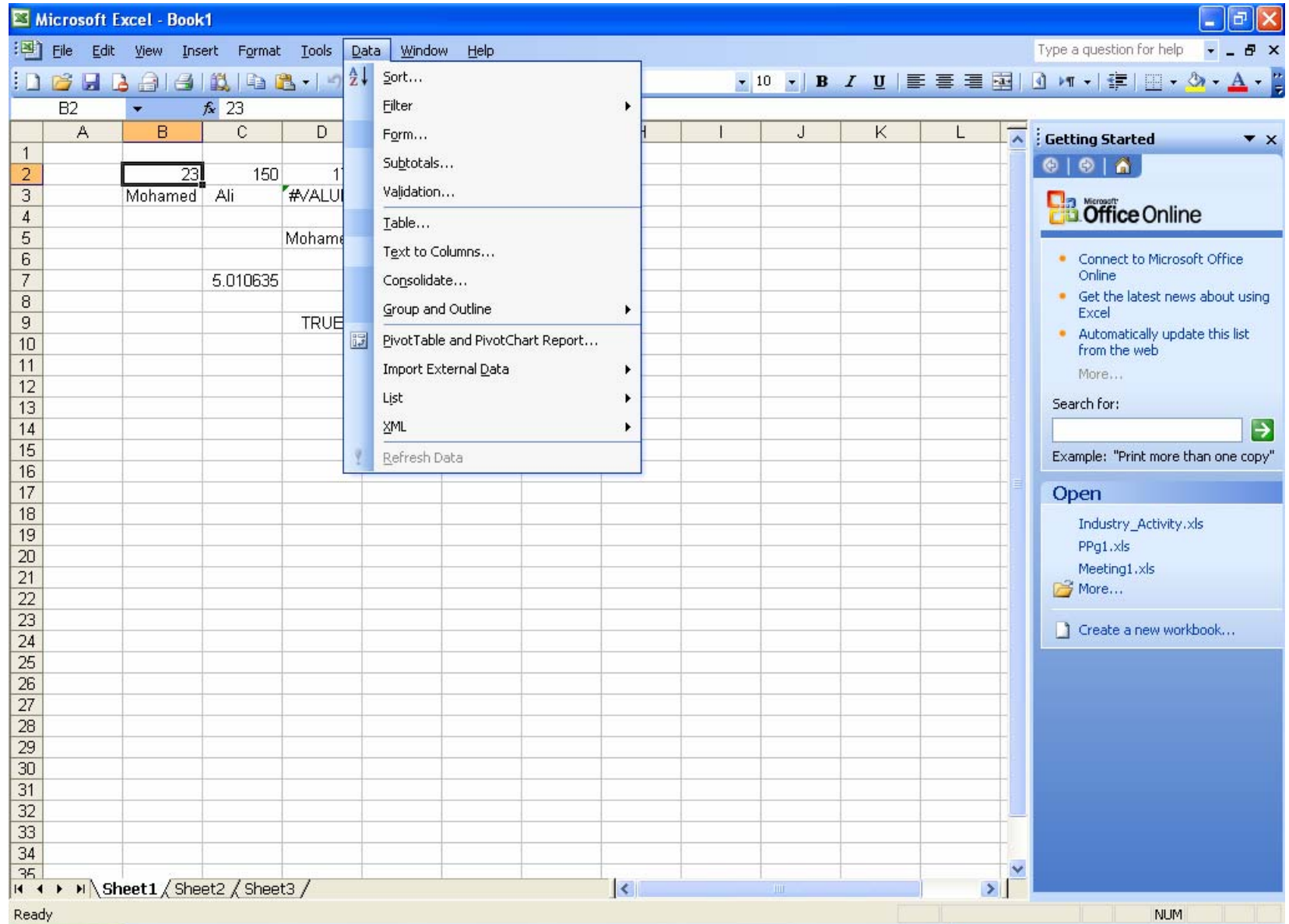


The screenshot shows the Microsoft Excel interface. The 'Format' menu is open, displaying options: Cells... (Ctrl+1), Row, Column, Sheet, AutoFormat..., Conditional Formatting..., and Style... The 'Cells...' option is highlighted. The spreadsheet has columns A and B visible. Cell B2 contains the number 23. Cell B3 contains the name 'Mohamed'. Cell B7 contains the number 5.010635. Cell B8 contains the text 'TRUE'. The 'Getting Started' sidebar on the right provides links to Microsoft Office Online, a search bar, and a list of recent files including 'Industry_Activity.xls', 'PPg1.xls', and 'Meeting1.xls'.









التدريب الثاني (ت): العمليات الحسابية بالجدول المنبسط

العنوان: الدوال الخاصة، الجمع، مجموع حاصل الضرب

الهدف: التدريب على إدخال بعض البيانات ثم إجراء بعض العمليات الحسابية على مدى منها، وذلك تمهيدا لتكوين صفحة يحسب فيها الميزانية المزرعية لمحصول زراعي.

مثال: عند بداية العام الدراسي ذهبت إلى القرطاسية (المكتبة) لشراء الاحتياجات المكتبية لهذا الفصل وكانت بيانات الاحتياجات كالتالي:

الصنف	العدد	سعر الوحدة بالريال
قلم رصاص	١٢	٠,٥
قلم جبر جاف	٦	١,٥
دقتر صغير	٤	٢,٥
دقتر كبير	٦	٤,٠
حافظة	١	٥,٠
رزمة ورق	١	١٦,٥

المطلوب: باستخدام الدوال الخاصة أوجد التالي:-

- ١ – أقل سعر و أقل عدد من الوحدات.
- ٢ – أعلى سعر و أعلى عدد من الوحدات.
- ٣ – ما هو مجموع ما تم دفعة في هذه الاحتياجات، أحسب مره بإيجاد تكلفة كل صنف على حده ثم إيجاد مجموع التكلفة، ومرة أخرى أستخدم دالة مجموع حواصل الضرب.

التدريب الثاني: العمليات الحسابية بالجدول المنبسط

Week2.doc - Microsoft Word

File Edit View Insert Format Tools Table Window Help

Normal + 14 pt Times New Roman 12 AR B I U

الفصل وكلت بيانات الاحتياجات كالتالي:

الوصف	العدد	سعر الوحدة
قلم رصاص	١٢	
قلم جبر حاف	٦	
دفتر صغير	٤	
دفتر كبير	٦	
حافطة	١	
ورقة ورق	١	
		٤,٠
		٥,٠
		١٦,٥

المطلوب: باستخدام الدوال الخاصة أوجد التالي:-

- ١ - أقل سعر و أقل عدد من الوحدات.
- ٢ - أعلى سعر و أعلى عدد من الوحدات.
- ٣ - ما هو مجموع ما تم دفعه في هذه الاحتياجات، أحسب مره بإيجاد تكلفة كل صنف على حده ثم إيجاد مجموع التكلفة، ومرة أخرى أستخدم دالة مجموع حواصل الضرب.

راجع الشكل التالي للتعرف على النتيجة النهائية للجدول المنبسط
والخطوات المختلفة لإنشاء الجدول توضيح عملياً خلال المحاضرة

الواجب الثاني (هـ): تطبيق اقتصادي بالجدول المنبسط

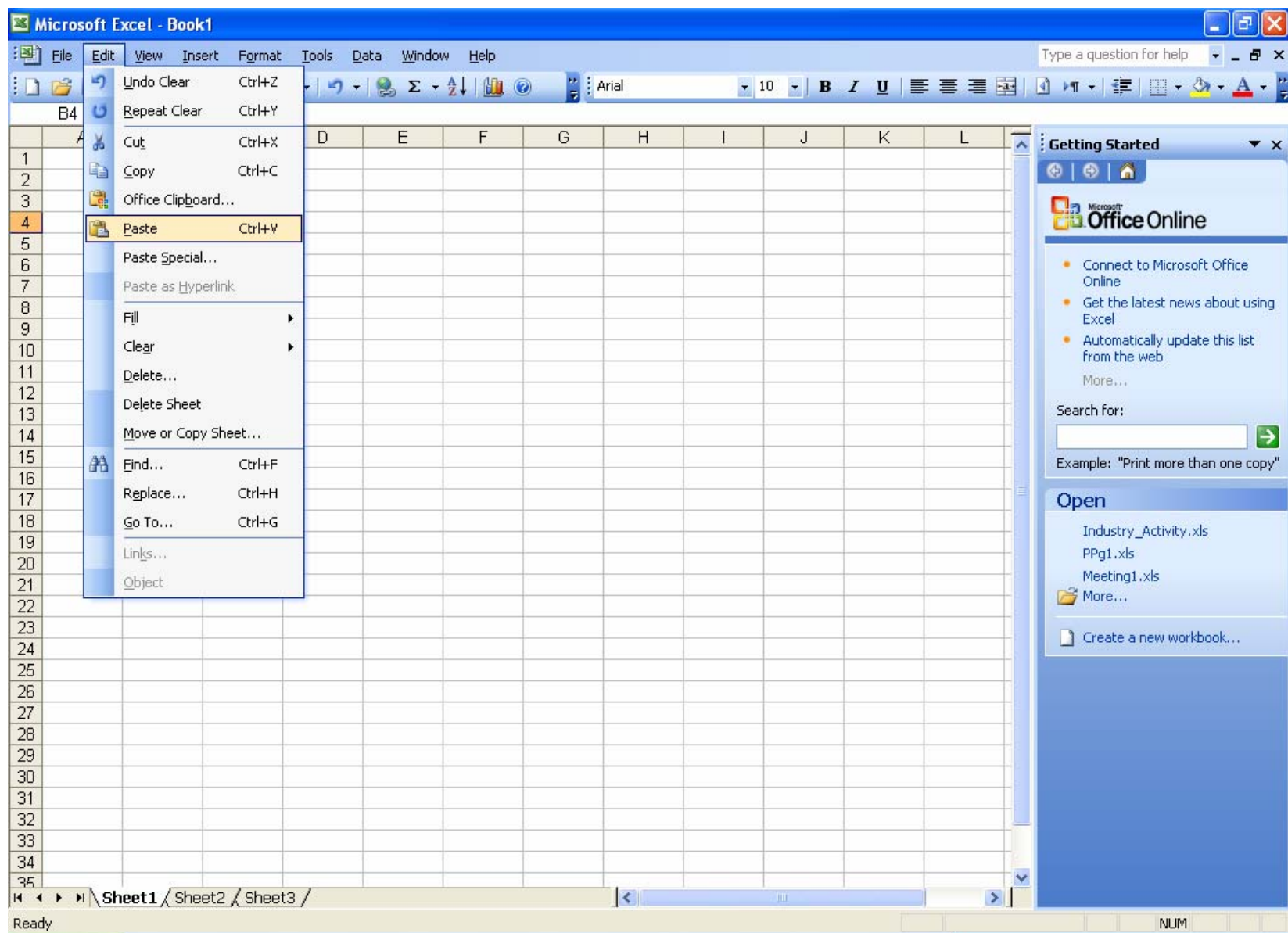
الميزانية المزرعية

العنوان: الميزانية المزرعية لمحصول زراعي

الهدف: إدخال البيانات حصر الإدارة المزرعية ومن ثم إجراء بعض العمليات الحسابية على

Page 3 Sec 1 3/4 At 3" Ln 10 Col 1 REC TRK EXT OVR Arabic (Sau)

التدريب الثاني: العمليات الحسابية بالجدول المنبسط



التدريب الثاني: العمليات الحسابية بالجدول المنبسط

Microsoft Excel - Book1

File Edit View Insert Format Tools Data Window Help

Type a question for help

Times New Roman 14 B I U

B4 fx

	A	B	C	D	E	F	G	H	I	J	K	L
1												
2												
3												
4		الصف	العدد	سعر الوحدة بالريال								
5		قلم رصاص	١٢	٠,٥								
6		قلم جبر جاف	٦	١,٥								
7		دفتر صغير	٤	٢,٥								
8		دفتر كبير	٦	٤								
9		حافطة	١	٥								
10		رزمة ورق	١	١٦,٥								
11												
12												
13												
14												
15												
16												
17												
18												
19												
20												
21												

Sheet1 / Sheet2 / Sheet3

Ready Sum=60 NUM

Getting Started

Microsoft Office Online

- Connect to Microsoft Office Online
- Get the latest news about using Excel
- Automatically update this list from the web

More...

Search for:

Example: "Print more than one copy"

Open

- Industry_Activity.xls
- PPg1.xls
- Meeting1.xls
- More...

Create a new workbook...

التدريب الثاني: العمليات الحسابية بالجدول المنبسط

Format Cells

Number Alignment Font Border Patterns Protection

Text alignment

Horizontal: Right-to-Left Indent: 0

Vertical: Top

☐ Justify distributed

Text control

☐ Wrap text

☐ Shrink to fit

☐ Merge cells

Right-to-left

Text direction: Right-to-Left

Orientation

Text 0 Degrees

OK Cancel

Microsoft Office Online

- Connect to Microsoft Office Online
- Get the latest news about using Excel
- Automatically update this list from the web

More...

Search for: ➔

Example: "Print more than one copy"

Open

- Industry_Activity.xls
- PPg1.xls
- Meeting1.xls
- More...

Create a new workbook...

Sheet1 / Sheet2 / Sheet3 /

Ready Sum=60 NUM

	G	H	I	J	K	L
8						
9						
10						
11						
12						
13						
14						
15						
16						
17						
18						
19						
20						
21						

	دَقتر كبير	٦	٤
8			
9	حافطة	١	٥
10	رزمة	١	١٦,٥
11	ورق		

التدريب الثاني: العمليات الحسابية بالجدول المنبسط

Microsoft Excel - Book1

File Edit View Insert Format Tools Data Window Help

Cells... Ctrl+1

Row

Column

Sheet

AutoFormat...

Conditional Formatting...

Style...

Width...

AutoFit Selection

Hide

Unhide

Standard Width...

Getting Started

Microsoft Office Online

- Connect to Microsoft Office Online
- Get the latest news about using Excel
- Automatically update this list from the web

More...

Search for:

Example: "Print more than one copy"

Open

Industry_Activity.xls

PPg1.xls

Meeting1.xls

More...

Create a new workbook...

	A	B		I	J	K	L
1							
2							
3							
4		الصف					
5		قلم رصاص					
6		قلم جبر ح	٦	١,٥			
7		دفتر صغير	٤	٢,٥			
8		دفتر كبير	٦	٤			
9		حافطة	١	٥			
10		رزمة ورق	١	١٦,٥			
11							
12							
13							
14							
15							
16							
17							
18							
19							
20							
21							
22							
23							
24							
25							
26							
27							
28							
29							
30							
31							

Sheet1 / Sheet2 / Sheet3

Ready

Sum=60

NUM

التدريب الثاني: العمليات الحسابية بالجدول المنبسط

Microsoft Excel - Book1

File Edit View Insert Format Tools Data Window Help

Type a question for help

TRUE X ✓ fx =c5*d5

	A	B	C	D	E	F	G	H	I	J	K
1											
2											
3											
4		الصف	العدد	سعر الوحدة بالريال	التكلفة						
5		قلم رصاص	١٢	٠,٥	=c5*d5						
6		قلم حبر حاف	٦	١,٥							
7		دفتر صغير	٤	٢,٥							
8		دفتر كبير	٦	٤							
9		حافضة	١	٥							
10		رزمة ورق	١	١٦,٥							
11											
12											
13											
14											
15											
16											
17											
18											
19											
20											
21											
22											
23											
24											
25											
26											
27											
28											
29											
30											
31											

Getting Started

Microsoft Office Online

- Connect to Microsoft Office Online
- Get the latest news about using Excel
- Automatically update this list from the web

More...

Search for:

Example: "Print more than one copy"

Open

- Industry_Activity.xls
- PPg1.xls
- Meeting1.xls
- More...

Create a new workbook...

Sheet1 / Sheet2 / Sheet3

Enter

NUM

التدريب الثاني: العمليات الحسابية بالجدول المنبسط

Microsoft Excel - Book1

File Edit View Insert Format Tools Data Window Help

Type a question for help

fx =C5*D5

	A	B	C	D	E	F	G	H	I	J	K
1											
2											
3											
4			العدد	سعر الوحدة بالريال	التكلفة						
5		قلم رصاص	١٢	٠,٥	6						
6		قلم حبر حاف	٦	١,٥	9						
7		دفتر صغير	٤	٢,٥	10						
8		دفتر كبير	٦	٤	24						
9		حافضة	١	٥	5						
10		رزمة ورق	١	١٦,٥	16.5						
11											
12											
13											
14											
15											
16											
17											
18											
19											
20											
21											
22											
23											
24											
25											
26											
27											
28											
29											
30											
31											

Sheet1 / Sheet2 / Sheet3

Ready

Sum=70.5

NUM

Getting Started

Microsoft Office Online

- Connect to Microsoft Office Online
- Get the latest news about using Excel
- Automatically update this list from the web

More...

Search for:

Example: "Print more than one copy"

Open

- Industry_Activity.xls
- PPg1.xls
- Meeting1.xls
- More...

Create a new workbook...

التدريب الثاني: العمليات الحسابية بالجدول المنبسط

Microsoft Excel - Book1

File Edit View Insert Format Tools Data Window Help

Type a question for help

Arial 14 B I U

B11 fx

Merge and Center

Getting Started

Microsoft Office Online

- Connect to Microsoft Office Online
- Get the latest news about using Excel
- Automatically update this list from the web

More...

Search for:

Example: "Print more than one copy"

Open

- Industry_Activity.xls
- PPg1.xls
- Meeting1.xls
- More...

Create a new workbook...

	A	B	C	D	E	F	G	H	I	J	K
1											
2											
3											
4		الصف	العدد	سعر الوحدة بالريال	التكلفة						
5		قلم رصاص	١٢	٠,٥	6						
6		قلم حبر حاف	٦	١,٥	9						
7		دفتر صغير	٤	٢,٥	10						
8		دفتر كبير	٦	٤	24						
9		حافطة	١	٥	5						
10		رزمة ورق	١	١٦,٥	16.5						
11											
12											
13											
14											
15											
16											
17											
18											
19											
20											
21											
22											
23											
24											
25											
26											
27											
28											
29											
30											
31											

Sheet1 / Sheet2 / Sheet3

Ready

NUM

التدريب الثاني: العمليات الحسابية بالجدول المنبسط

Microsoft Excel - Book1

File Edit View Insert Format Tools Data Window Help

Type a question for help

TRUE X ✓ ✖ =sum(E5:E10)

	A	B	C	D	E	F	G	H	I	J	K
1											
2											
3											
4			العدد	الصف	التكلفة						
5			١٢	قلم رصاص	٠,٥	6					
6			٦	قلم حبر حاف	١,٥	9					
7			٤	دفتر صغير	٢,٥	10					
8			٦	دفتر كبير	٤	24					
9			١	حافضة	٥	5					
10			١	رزمة ورق	١٦,٥	16,5					
11			جسلة التكلفة		=sum(E5:E 6R x 1C						
12					SUM(number1; [number2]; ...)						
13											
14											
15											
16											
17											
18											
19											
20											
21											
22											
23											
24											
25											
26											
27											
28											
29											
30											
31											

Sheet1 / Sheet2 / Sheet3

Point

NUM

Getting Started

Microsoft Office Online

- Connect to Microsoft Office Online
- Get the latest news about using Excel
- Automatically update this list from the web

More...

Search for:

Example: "Print more than one copy"

Open

- Industry_Activity.xls
- PPg1.xls
- Meeting1.xls
- More...

Create a new workbook...

التدريب الثاني: العمليات الحسابية بالجدول المنبسط

Microsoft Excel - Book1

File Edit View Insert Format Tools Data Window Help

Type a question for help

TRUE X ✓ fx =

	A	B	C	D	E	F	G	H	I	J	K
1			Insert Function								
2											
3											
4			الصف	العدد	سعر الوحدة بالريال	التكلفة					
5			قلم رصاص	١٢	٠,٥	6					
6			قلم حبر حاف	٦	١,٥	9					
7			دفتر صغير	٤	٢,٥	10					
8			دفتر كبير	٦	٤	24					
9			حافضة	١	٥	5					
10			رزمة ورق	١	١٦,٥	16.5					
11			جملة التكلفة			70.5					
12			جملة التكلفة باستخدام دالة مجموع حاصل الضرب			=					
13											
14											
15											
16											
17											
18											
19											
20											
21											
22											
23											
24											
25											
26											
27											
28											
29											
30											
31											

Sheet1 / Sheet2 / Sheet3

Enter

NUM

Getting Started

Microsoft Office Online

- Connect to Microsoft Office Online
- Get the latest news about using Excel
- Automatically update this list from the web

More...

Search for:

Example: "Print more than one copy"

Open

- Industry_Activity.xls
- PPg1.xls
- Meeting1.xls
- More...

Create a new workbook...

التدريب الثاني: العمليات الحسابية بالجدول المنبسط

Insert Function

Search for a function:

Type a brief description of what you want to do and then click Go

Or select a category: Math & Trig

Select a function:

- SqrtPI
- SQRTPI
- SUBTOTAL
- SUM
- SUMIF
- SUMPRODUCT**
- SUMSQ

SUMPRODUCT(array1;array2;array3;...)

Returns the sum of the products of corresponding ranges or arrays.

[Help on this function](#)

OK Cancel

Getting Started

Microsoft Office Online

- Connect to Microsoft Office Online
- Get the latest news about using Excel
- Automatically update this list from the web

More...

Search for:

Example: "Print more than one copy"

Open

- Industry_Activity.xls
- PPg1.xls
- Meeting1.xls
- More...

Create a new workbook...

Sheet1 / Sheet2 / Sheet3

Enter

NUM

	F	G	H	I	J	K
11			جملة النكفة			70.5
12			جملة النكفة باستخدام دالة مجموع حاصل الضرب			=
13						
14						
15						
16						
17						
18						
19						
20						
21						
22						
23						
24						
25						
26						
27						
28						
29						
30						
31						

التدريب الثاني: العمليات الحسابية بالجدول المنبسط

Function Arguments

SUMPRODUCT

Array1: c5:c10 = {12;6;4;6;1;1}

Array2: d5:d10 = {0.5;1.5;2.5;4;5;16}

Array3: = array

= 70.5

Returns the sum of the products of corresponding ranges or arrays.

Array2: array1;array2;... are 2 to 30 arrays for which you want to multiply and then add components. All arrays must have the same dimensions.

Formula result = 70.5

[Help on this function](#) OK Cancel

[Help on this function](#) OK Cancel

11 جملة النكفة 70.5

12 جملة النكفة باستخدام دالة مجموع حاصل الضرب =

13

14

15

16

17

18

19

20

21

22

23

24

25

26

27

28

29

30

31

Sheet1 / Sheet2 / Sheet3

Enter

NUM

Getting Started

Microsoft Office Online

- Connect to Microsoft Office Online
- Get the latest news about using Excel
- Automatically update this list from the web

More...

Search for:

Example: "Print more than one copy"

Open

- Industry_Activity.xls
- PPg1.xls
- Meeting1.xls
- More...

Create a new workbook...

التدريب الثاني: العمليات الحسابية بالجدول المنبسط

Microsoft Excel - Book1

File Edit View Insert Format Tools Data Window Help

Type a question for help

fx =SUMPRODUCT(C5:C10;D5:D10)

	A	B	C	D	E	F	G	H	I	J	K
1											
2											
3											
4			العدد	الصف	التكلفة						
5			١٢	قلم رصاص	٠,٥	6					
6			٦	قلم حبر حاف	١,٥	9					
7			٤	دفتر صغير	٢,٥	10					
8			٦	دفتر كبير	٤	24					
9			١	حافضة	٥	5					
10			١	رزمة ورق	١٦,٥	16.5					
11				جملة التكلفة		70.5					
12				جملة التكلفة باستخدام دالة مجموع حاصل الضرب		70.5					
13											
14											
15											
16											
17											
18											
19											
20											
21											
22											
23											
24											
25											
26											
27											
28											
29											
30											
31											

Sheet1 / Sheet2 / Sheet3

Ready

NUM

Getting Started

Microsoft Office Online

- Connect to Microsoft Office Online
- Get the latest news about using Excel
- Automatically update this list from the web

More...

Search for:

Example: "Print more than one copy"

Open

- Industry_Activity.xls
- PPg1.xls
- Meeting1.xls
- More...

Create a new workbook...

التدريب الثاني: العمليات الحسابية بالجدول المنبسط

Microsoft Excel - Book1

File Edit View Insert Format Tools Data Window Help

SumProduct X ✓ fx =min(C5:C10)

	A	B	C	D	E	F	G	H	I	J	K
1											
2											
3											
4			العدد	سعر الوحدة بالريال	التكلفة						
5		قلم رصاص	١٢	٠,٥	6						
6		قلم حبر حاف	٦	١,٥	9						
7		دفتر صغير	٤	٢,٥	10						
8		دفتر كبير	٦	٤	24						
9		حافضة	١	٥	5						
10		رزمة ورق	١	١٦,٥	16.5						
11			التكلفة 6R x 1C		70.5						
12			جملة التكلفة باستخدام دالة مجموع حاصل الضرب		70.5						
13											
14		Min =	=min(C5:C10								
15			MIN(number1; [number2]; ...)								
16											
17											
18											
19											
20											
21											
22											
23											
24											
25											
26											
27											
28											
29											
30											
31											

Sheet1 / Sheet2 / Sheet3

Point

NUM

Getting Started

Microsoft Office Online

- Connect to Microsoft Office Online
- Get the latest news about using Excel
- Automatically update this list from the web

More...

Search for:

Example: "Print more than one copy"

Open

- Industry_Activity.xls
- PPg1.xls
- Meeting1.xls
- More...

Create a new workbook...

التدريب الثاني: العمليات الحسابية بالجدول المنبسط

Microsoft Excel - Book1

File Edit View Insert Format Tools Data Window Help

Type a question for help

fx =MIN(C5:C10)

	A	B	C	D	E	F	G	H	I	J	K
1											
2											
3											
4			العدد	سعر الوحدة بالريال	التكلفة						
5		قلم رصاص	١٢	٠,٥	6						
6		قلم حبر حاف	٦	١,٥	9						
7		دفتر صغير	٤	٢,٥	10						
8		دفتر كبير	٦	٤	24						
9		حافضة	١	٥	5						
10		رزمة ورق	١	١٦,٥	16.5						
11			جملة التكلفة		70.5						
12			جملة التكلفة باستخدام دالة مجموع حاصل الضرب		70.5						
13											
14		Min =	1	0.5							
15											
16											
17											
18											
19											
20											
21											
22											
23											
24											
25											
26											
27											
28											
29											
30											
31											

Sheet1 / Sheet2 / Sheet3

Ready

Sum=1.5

NUM

Getting Started

Microsoft Office Online

- Connect to Microsoft Office Online
- Get the latest news about using Excel
- Automatically update this list from the web

More...

Search for:

Example: "Print more than one copy"

Open

- Industry_Activity.xls
- PPg1.xls
- Meeting1.xls
- More...

Create a new workbook...

التدريب الثاني: العمليات الحسابية بالجدول المنبسط

Microsoft Excel - Book1

File Edit View Insert Format Tools Data Window Help

Type a question for help

SUMPRODUCT \times \checkmark $\&$ =max(C5:C10)

	A	B	C	D	E	F	G	H	I	J	K
1											
2											
3											
4			العدد	سعر الوحدة بالريال	التكلفة						
5		قلم رصاص	١٢	٠,٥	6						
6		قلم جبر جاف	٦	١,٥	9						
7		دفتر صغير	٤	٢,٥	10						
8		دفتر كبير	٦	٤	24						
9		حافطة	١	٥	5						
10		رزمة ورق	١	١٦,٥	16.5						
11			التكلفة	6R x 1C	70.5						
12				جملة التكلفة باستخدام دالة مجموع حاصل الضرب	70.5						
13											
14		Min =	1		0.5						
15		Max =	=max(C5:C10)								
16				MAX(number1; [number2]; ...)							
17											
18											
19											
20											
21											
22											
23											
24											
25											
26											
27											
28											
29											
30											
31											

Sheet1 / Sheet2 / Sheet3

Point

NUM

Getting Started

Microsoft Office Online

- Connect to Microsoft Office Online
- Get the latest news about using Excel
- Automatically update this list from the web

More...

Search for:

Example: "Print more than one copy"

Open

- Industry_Activity.xls
- PPg1.xls
- Meeting1.xls
- More...

Create a new workbook...

التدريب الثاني: العمليات الحسابية بالجدول المنبسط

Microsoft Excel - Book1

File Edit View Insert Format Tools Data Window Help

Type a question for help

C15 fx =MAX(C5:C10)

	A	B	C	D	E	F	G	H	I	J	K
1											
2											
3											
4			العدد	سعر الوحدة بالريال	التكلفة						
5		قلم رصاص	١٢	٠,٥	6						
6		قلم حبر حاف	٦	١,٥	9						
7		دفتر صغير	٤	٢,٥	10						
8		دفتر كبير	٦	٤	24						
9		حافضة	١	٥	5						
10		رزمة ورق	١	١٦,٥	16.5						
11			جملة التكلفة		70.5						
12			جملة التكلفة باستخدام دالة مجموع حاصل الضرب		70.5						
13											
14		Min =	1	0.5							
15		Max =	12	16.5							
16											
17											
18											
19											
20											
21											
22											
23											
24											
25											
26											
27											
28											
29											
30											
31											

Auto Fill Options

Sheet1 / Sheet2 / Sheet3

Ready

Sum=28.5

NUM

Getting Started

Microsoft Office Online

- Connect to Microsoft Office Online
- Get the latest news about using Excel
- Automatically update this list from the web

More...

Search for:

Example: "Print more than one copy"

Open

- Industry_Activity.xls
- PPg1.xls
- Meeting1.xls
- More...

Create a new workbook...

الواجب الثاني (هـ): تطبيق اقتصادي بالجدول المنبسط

-الميزانية المزرعية-

العنوان: الميزانية المزرعية لمحصول زراعي

الهدف: إدخال البيانات حصر الإدارة المزرعية ومن ثم إجراء بعض العمليات الحسابية على مدى منها، وذلك تمهيدا لتكوين صفحة يحسب فيها الميزانية المزرعية لمحصول زراعي.

الملف المرفق [Quest 02.doc](#) يحتوي على بيانات فعلية لنتائج دراسة ميدانية للمزارع المتخصصة في إنتاج القمح والشعير والأعلاف، وسوف يستخدم في شرح كيفية تنفيذ هذا الواجب الجزء الخاص بمستلزمات الإنتاج لمحصول القمح. حيث يمثل الجدول التالي بيان بعدد الوحدات المستخدمة من كل بند وسعر الوحدة لمساحة ١٩٢٩ دونم من محصول القمح.

بيان بمستلزمات الإنتاج المستخدمة لمساحة ١٩٢٩ دونم من محصول القمح المتخصص

البند	وحدة/سنة	ريال/وحدة
البذور (تقاوي أو شتلات)	453	208
الأسمدة الآزوتية	2635	23
الأسمدة الفوسفاتية	3362	36
الأسمدة الكيماوية (أسمدة كيماوية أخرى)	2301	38
أسمدة عضوية	930	31
مخصبات أخرى	652	124
مبيدات حشرية	502	49
مبيدات فطرية	610	51
مبيدات أخرى	511	168

المطلوب: إنشاء جدول الميزانية المزرعية يشمل التالي:-

- ١ - البند،
- ٢ - الكمية اللازمة للدونم الواحد (عدد الوحدات/دونم)،
- ٣ - جملة تكلفة البند (ريال/دونم)،
- ٤ - الأهمية النسبية لجملة تكلفة البند إلى إجمالي تكاليف مستلزمات الإنتاج للدونم الواحد (%).

معاونة: يمكن إدخال بيانات الحصر الميداني أولاً ثم إنشاء الجزء الخاص من جدول الميزانية المزرعية.

ملاحظة: يمكن للطالب عمل الميزانية المزرعية الكاملة لأحد محاصيل الحصر الميداني كجزء من المشروع النهائي للمادة بعد الاتفاق على ذلك مع أستاذ المادة.

الواجب الثاني: الميزانية المزرعية

Microsoft Excel - HW2.xls												
File Edit View Insert Format Tools Data Window Help												
Type a question for help												
B5 =A3 & A2 & A4												
A	B	C	D	E	F	G	H	I	J	K	L	M
1	المساحة (دونم)											
2	1929											
3	بيان مستلزمات الإنتاج المستخدمة لمساحة											
4	دونم من محصول القمح المخصص											
5	بيان مستلزمات الإنتاج المستخدمة لمساحة ١٩٢٩ دونم من محصول القمح المخصص											
6	العدد	وحدة/بسة	ريال/وحدة									
7	البذور (تقوي أو شتلات)	453	208									
8	الأسمدة الآزوتية	2635	23									
9	الأسمدة الفوسفاتية	3362	36									
10	الأسمدة الكيماوية (أسمدة كيماوية أخرى)	2301	38									
11	أسمدة عضوية	930	31									
12	مخصبات أخرى	652	124									
13	مبيدات حشرية	502	49									
14	مبيدات فطرية	610	51									
15	مبيدات أخرى	511	168									
16												
17												
18	بيان مستلزمات الإنتاج المستخدمة لمساحة دونم من محصول القمح المخصص											
19	العدد	الاسم	الأهمية النسبية									
20	العدد	ريال/وحدة	ريال/دونم	%								
21	البذور (تقوي أو شتلات)	0.235	208	48.88	15.3%							
22	الأسمدة الآزوتية	1.366	23	31.42	9.9%							
23	الأسمدة الفوسفاتية	1.743	36	62.75	19.7%							
24	الأسمدة الكيماوية (أسمدة كيماوية أخرى)	1.193	38	45.33	14.2%							
25	أسمدة عضوية	0.482	31	14.94	4.7%							
26	مخصبات أخرى	0.338	124	41.91	13.2%							
27	مبيدات حشرية	0.260	49	12.74	4.0%							
28	مبيدات فطرية	0.316	51	16.12	5.1%							
29	مبيدات أخرى	0.265	168	44.52	14.0%							
30												
31	إجمالي تكلفة مستلزمات الإنتاج للدون الواحد من محصول القمح			318.61	100.0%							
32												
33												
34												
35												

الواجب الثاني: الميزانية المزرعية

Microsoft Excel - HW2.xls												
File Edit View Insert Format Tools Data Window Help												
Type a question for help												
C21 fx =ROUND(C7/\$A\$2,3)												
A	B	C	D	E	F	G	H	I	J	K	L	M
1	المساحة (دونم)											
2	1929											
3	بيان مستلزمات الإنتاج المستخدمة لمساحة											
4	دونم من محصول القمح المخصص											
5	بيان مستلزمات الإنتاج المستخدمة لمساحة ١٩٢٩ دونم من محصول القمح المخصص											
6	السند	وحدة/بسة	ريال/وحدة									
7	البذور (تقوي أو شتلات)	453	208									
8	الأسمدة الأزوتية	2635	23									
9	الأسمدة الفوسفاتية	3362	36									
10	الأسمدة الكيماوية (أسمدة كيماوية أخرى)	2301	38									
11	أسمدة عضوية	930	31									
12	مخصبات أخرى	652	124									
13	مبيدات حشرية	502	49									
14	مبيدات فطرية	610	51									
15	مبيدات أخرى	511	168									
16												
17												
18	بيان مستلزمات الإنتاج المستخدمة لمساحة دونم من محصول القمح المخصص											
19	البيد	العدد	السعر	الأهمية النسبية								
20		وحدة/دونم	ريال/وحدة	ريال/دونم	%							
21	البذور (تقوي أو شتلات)	0.235	208	48.88	15.3%							
22	الأسمدة الأزوتية	1.366	23	31.42	9.9%							
23	الأسمدة الفوسفاتية	1.743	36	62.75	19.7%							
24	الأسمدة الكيماوية (أسمدة كيماوية أخرى)	1.193	38	45.33	14.2%							
25	أسمدة عضوية	0.482	31	14.94	4.7%							
26	مخصبات أخرى	0.338	124	41.91	13.2%							
27	مبيدات حشرية	0.260	49	12.74	4.0%							
28	مبيدات فطرية	0.316	51	16.12	5.1%							
29	مبيدات أخرى	0.265	168	44.52	14.0%							
30												
31	إجمالي تكلفة مستلزمات الإنتاج للدونم الواحد من محصول القمح			318.61	100.0%							
32												
33												
34												
35												

الواجب الثاني: الميزانية المزرعية

Microsoft Excel - HW2.xls												
File Edit View Insert Format Tools Data Window Help												
Type a question for help												
C21 fx =ROUND(C7/\$A\$2,3)												
A	B	C	D	E	F	G	H	I	J	K	L	M
1	المساحة (دونم)											
2	1929											
3	بيان مستلزمات الإنتاج المستخدمة لمساحة											
4	دونم من محصول القمح المخصص											
5	بيان مستلزمات الإنتاج المستخدمة لمساحة ١٩٢٩ دونم من محصول القمح المخصص											
6	السند	وحدة/بسة	ريال/وحدة									
7	البذور (تقوي أو شتلات)	453	208									
8	الأسمدة الأزوتية	2635	23									
9	الأسمدة الفوسفاتية	3362	36									
10	الأسمدة الكيماوية (أسمدة كيماوية أخرى)	2301	38									
11	أسمدة عضوية	930	31									
12	مخصبات أخرى	652	124									
13	مبيدات حشرية	502	49									
14	مبيدات فطرية	610	51									
15	مبيدات أخرى	511	168									
16												
17												
18	بيان مستلزمات الإنتاج المستخدمة لمساحة دونم من محصول القمح المخصص											
19	البيد	العدد	السعر	الأهمية النسبية								
20		وحدة/دونم	ريال/وحدة	ريال/دونم	%							
21	البذور (تقوي أو شتلات)	0.235	208	48.88	15.3%							
22	الأسمدة الأزوتية	1.366	23	31.42	9.9%							
23	الأسمدة الفوسفاتية	1.743	36	62.75	19.7%							
24	الأسمدة الكيماوية (أسمدة كيماوية أخرى)	1.193	38	45.33	14.2%							
25	أسمدة عضوية	0.482	31	14.94	4.7%							
26	مخصبات أخرى	0.338	124	41.91	13.2%							
27	مبيدات حشرية	0.260	49	12.74	4.0%							
28	مبيدات فطرية	0.316	51	16.12	5.1%							
29	مبيدات أخرى	0.265	168	44.52	14.0%							
30												
31	إجمالي تكلفة مستلزمات الإنتاج للواحد من محصول القمح			318.61	100.0%							
32												
33												
34												
35												

الواجب الثاني: الميزانية المزرعية

Microsoft Excel - HW2.xls												
File Edit View Insert Format Tools Data Window Help												
Type a question for help												
D21 fx =D7												
A	B	C	D	E	F	G	H	I	J	K	L	M
1	المساحة (دونم)											
2	1929											
3	بيان مستلزمات الإنتاج المستخدمة لمساحة											
4	دونم من محصول القمح المخصص											
5	بيان مستلزمات الإنتاج المستخدمة لمساحة ١٩٢٩ دونم من محصول القمح المخصص											
6	السند	وحدة/بسة	ريال/وحدة									
7	البذور (تقوي أو شلات)	453	208									
8	الأسمدة الأزوتية	2635	23									
9	الأسمدة الفوسفاتية	3362	36									
10	الأسمدة الكيماوية (أسمدة كيماوية أخرى)	2301	38									
11	أسمدة عضوية	930	31									
12	مخصبات أخرى	652	124									
13	مبيدات حشرية	502	49									
14	مبيدات فطرية	610	51									
15	مبيدات أخرى	511	168									
16												
17												
18	بيان مستلزمات الإنتاج المستخدمة لمساحة دونم من محصول القمح المخصص											
19	البيد	العدد	السعر	الأهمية النسبية								
20		وحدة/دونم	ريال/وحدة	ريال/دونم	%							
21	البذور (تقوي أو شلات)	0.235	208	48.88	15.3%							
22	الأسمدة الأزوتية	1.366	23	31.42	9.9%							
23	الأسمدة الفوسفاتية	1.743	36	62.75	19.7%							
24	الأسمدة الكيماوية (أسمدة كيماوية أخرى)	1.193	38	45.33	14.2%							
25	أسمدة عضوية	0.482	31	14.94	4.7%							
26	مخصبات أخرى	0.338	124	41.91	13.2%							
27	مبيدات حشرية	0.260	49	12.74	4.0%							
28	مبيدات فطرية	0.316	51	16.12	5.1%							
29	مبيدات أخرى	0.265	168	44.52	14.0%							
30												
31	إجمالي تكلفة مستلزمات الإنتاج للدونم الواحد من محصول القمح			318.61	100.0%							
32												
33												
34												
35												

الواجب الثاني: الميزانية المزرعية

Microsoft Excel - HW2.xls												
File Edit View Insert Format Tools Data Window Help												
Type a question for help												
Arial 10 B I U												
E21 fx =ROUND(C21*D21,2)												
A	B	C	D	E	F	G	H	I	J	K	L	M
1	المساحة (دونم)											
2	1929											
3	بيان مستلزمات الإنتاج المستخدمة لمساحة											
4	دونم من محصول القمح المخصص											
5	بيان مستلزمات الإنتاج المستخدمة لمساحة ١٩٢٩ دونم من محصول القمح المخصص											
6	السند	وحدة/بسة	ريال/وحدة									
7	البذور (تقوي أو شتلات)	453	208									
8	الأسمدة الأزوتية	2635	23									
9	الأسمدة الفوسفاتية	3362	36									
10	الأسمدة الكيماوية (أسمدة كيماوية أخرى)	2301	38									
11	أسمدة عضوية	930	31									
12	مخصبات أخرى	652	124									
13	مبيدات حشرية	502	49									
14	مبيدات فطرية	610	51									
15	مبيدات أخرى	511	168									
16												
17												
18	بيان مستلزمات الإنتاج المستخدمة لمساحة دونم من محصول القمح المخصص											
19	البيان	العدد	السعر	الأهمية النسبية								
20		وحدة/دونم	ريال/وحدة	ريال/دونم	%							
21	البذور (تقوي أو شتلات)	0.235	208	48.88	15.3%							
22	الأسمدة الأزوتية	1.366	23	31.42	9.9%							
23	الأسمدة الفوسفاتية	1.743	36	62.75	19.7%							
24	الأسمدة الكيماوية (أسمدة كيماوية أخرى)	1.193	38	45.33	14.2%							
25	أسمدة عضوية	0.482	31	14.94	4.7%							
26	مخصبات أخرى	0.338	124	41.91	13.2%							
27	مبيدات حشرية	0.260	49	12.74	4.0%							
28	مبيدات فطرية	0.316	51	16.12	5.1%							
29	مبيدات أخرى	0.265	168	44.52	14.0%							
30												
31	إجمالي تكلفة مستلزمات الإنتاج للونم الواحد من محصول القمح			318.61	100.0%							
32												
33												
34												
35												

الواجب الثاني: الميزانية المزرعية

Microsoft Excel - HW2.xls												
File Edit View Insert Format Tools Data Window Help												
Type a question for help												
Arial 10 B I U												
E21	=ROUND(C21*D21,2)											
A	B	C	D	E	F	G	H	I	J	K	L	M
1	المساحة (دونم)											
2	1929											
3	بيان مستلزمات الإنتاج المستخدمة لمساحة											
4	دونم من محصول القمح المخصص											
5	بيان مستلزمات الإنتاج المستخدمة لمساحة ١٩٢٩ دونم من محصول القمح المخصص											
6	العدد	وحدة/بسة	ريال/وحدة									
7	البذور (تقوي أو شلات)	453	208									
8	الأسمدة الأزوتية	2635	23									
9	الأسمدة الفوسفاتية	3362	36									
10	الأسمدة الكيماوية (أسمدة كيماوية أخرى)	2301	38									
11	أسمدة عضوية	930	31									
12	مخصبات أخرى	652	124									
13	مبيدات حشرية	502	49									
14	مبيدات فطرية	610	51									
15	مبيدات أخرى	511	168									
16												
17												
18	بيان مستلزمات الإنتاج المستخدمة لمساحة دونم من محصول القمح المخصص											
19	العدد	السعر	الأهمية النسبية									
20	العدد	ريال/بسة	ريال/دونم	%								
21	البذور (تقوي أو شلات)	0.235	208	48.88	15.3%							
22	الأسمدة الأزوتية	1.366	23	31.42	9.9%							
23	الأسمدة الفوسفاتية	1.743	36	62.75	19.7%							
24	الأسمدة الكيماوية (أسمدة كيماوية أخرى)	1.193	38	45.33	14.2%							
25	أسمدة عضوية	0.482	31	14.94	4.7%							
26	مخصبات أخرى	0.338	124	41.91	13.2%							
27	مبيدات حشرية	0.260	49	12.74	4.0%							
28	مبيدات فطرية	0.316	51	16.12	5.1%							
29	مبيدات أخرى	0.265	168	44.52	14.0%							
30												
31	إجمالي تكلفة مستلزمات الإنتاج للادوم الواحد من محصول القمح			318.61	100.0%							
32												
33												
34												
35												

الواجب الثاني: الميزانية المزرعية

Microsoft Excel - HW2.xls												
File Edit View Insert Format Tools Data Window Help												
Type a question for help												
Arial 10 B I U												
E31	=ROUND(SUMPRODUCT(C21:C29;D21:D29);2)											
A	B	C	D	E	F	G	H	I	J	K	L	M
1	المساحة (دونم)											
2	1929											
3	بيان مستلزمات الإنتاج المستخدمة لمساحة											
4	دونم من محصول القمح المخصص											
5	بيان مستلزمات الإنتاج المستخدمة لمساحة ١٩٢٩ دونم من محصول القمح المخصص											
6	السند	وحدة/بسة	ريال/وحدة									
7	البذور (تقوي أو شتلات)	453	208									
8	الأسمدة الأزوتية	2635	23									
9	الأسمدة الفوسفاتية	3362	36									
10	الأسمدة الكيماوية (أسمدة كيماوية أخرى)	2301	38									
11	أسمدة عضوية	930	31									
12	مخصبات أخرى	652	124									
13	مبيدات حشرية	502	49									
14	مبيدات فطرية	610	51									
15	مبيدات أخرى	511	168									
16												
17												
18	بيان مستلزمات الإنتاج المستخدمة لمساحة دونم من محصول القمح المخصص											
19	البيد	العدد	السعر	الأهمية النسبية								
20		وحدة/دونم	ريال/وحدة	ريال/دونم	%							
21	البذور (تقوي أو شتلات)	0.235	208	48.88	15.3%							
22	الأسمدة الأزوتية	1.366	23	31.42	9.9%							
23	الأسمدة الفوسفاتية	1.743	36	62.75	19.7%							
24	الأسمدة الكيماوية (أسمدة كيماوية أخرى)	1.193	38	45.33	14.2%							
25	أسمدة عضوية	0.482	31	14.94	4.7%							
26	مخصبات أخرى	0.338	124	41.91	13.2%							
27	مبيدات حشرية	0.260	49	12.74	4.0%							
28	مبيدات فطرية	0.316	51	16.12	5.1%							
29	مبيدات أخرى	0.265	168	44.52	14.0%							
30												
31	إجمالي تكلفة مستلزمات الإنتاج للدون الواحد من محصول القمح			318.61	100.0%							
32												
33												
34												
35												

الواجب الثاني: الميزانية المزرعية

Microsoft Excel - HW2.xls												
File Edit View Insert Format Tools Data Window Help												
Type a question for help												
SUMPRODUCT X ✓ fx =ROUND(E21/\$E\$31;3)												
A	B	C	D	E	F	G	H	I	J	K	L	M
1	المساحة (دونم)											
2	1929											
3	بيان مستلزمات الإنتاج المستخدمة لمساحة											
4	دونم من محصول القمح المخصص											
5	بيان مستلزمات الإنتاج المستخدمة لمساحة ١٩٢٩ دونم من محصول القمح المخصص											
6	السند	وحدة/بسة	ر مال/وحدة									
7	البذور (تقوي أو شلات)	453	208									
8	الأسمدة الأزوتية	2635	23									
9	الأسمدة الفوسفاتية	3362	36									
10	الأسمدة الكيماوية (أسمدة كيماوية أخرى)	2301	38									
11	أسمدة عضوية	930	31									
12	مخصبات أخرى	652	124									
13	مبيدات حشرية	502	49									
14	مبيدات فطرية	610	51									
15	مبيدات أخرى	511	168									
16												
17												
18	بيان مستلزمات الإنتاج المستخدمة لمساحة دونم من محصول القمح المخصص											
19	البيد	العدد	السعر	الأهمية النسبية								
20		وحدة/دونم	ريال/وحدة	ريال/دونم	%							
21	البذور (تقوي أو شلات)	0.235	208	48.88	=ROUND(E21/\$E\$31;3)							
22	الأسمدة الأزوتية	1.366	23	31.42	9.9%							
23	الأسمدة الفوسفاتية	1.743	36	62.75	19.7%							
24	الأسمدة الكيماوية (أسمدة كيماوية أخرى)	1.193	38	45.33	14.2%							
25	أسمدة عضوية	0.482	31	14.94	4.7%							
26	مخصبات أخرى	0.338	124	41.91	13.2%							
27	مبيدات حشرية	0.260	49	12.74	4.0%							
28	مبيدات فطرية	0.316	51	16.12	5.1%							
29	مبيدات أخرى	0.265	168	44.52	14.0%							
30												
31	إجمالي تكلفة مستلزمات الإنتاج للدون الواحد من محصول القمح			318.61	100.0%							
32												
33												
34												
35												

الواجب الثاني: الميزانية المزرعية

Microsoft Excel - HW2.xls												
File Edit View Insert Format Tools Data Window Help												
Type a question for help												
F21 fx =ROUND(E21/\$E\$31;3)												
A	B	C	D	E	F	G	H	I	J	K	L	M
1	المساحة (دونم)											
2	1929											
3	بيان مستلزمات الإنتاج المستخدمة لمساحة											
4	دونم من محصول القمح المخصص											
5	بيان مستلزمات الإنتاج المستخدمة لمساحة ١٩٢٩ دونم من محصول القمح المخصص											
6	السند	وحدة/بسة	ريال/وحدة									
7	البذور (تقوي أو شتلات)	453	208									
8	الأسمدة الأزوتية	2635	23									
9	الأسمدة الفوسفاتية	3362	36									
10	الأسمدة الكيماوية (أسمدة كيماوية أخرى)	2301	38									
11	أسمدة عضوية	930	31									
12	مخصبات أخرى	652	124									
13	مبيدات حشرية	502	49									
14	مبيدات فطرية	610	51									
15	مبيدات أخرى	511	168									
16												
17												
18	بيان مستلزمات الإنتاج المستخدمة لمساحة دونم من محصول القمح المخصص											
19	البيد	العدد	السعر	الأهمية النسبية								
20		وحدة/دونم	ريال/وحدة	ريال/دونم	%							
21	البذور (تقوي أو شتلات)	0.235	208	48.88	15.3%							
22	الأسمدة الأزوتية	1.366	23	31.42	9.9%							
23	الأسمدة الفوسفاتية	1.743	36	62.75	19.7%							
24	الأسمدة الكيماوية (أسمدة كيماوية أخرى)	1.193	38	45.33	14.2%							
25	أسمدة عضوية	0.482	31	14.94	4.7%							
26	مخصبات أخرى	0.338	124	41.91	13.2%							
27	مبيدات حشرية	0.260	49	12.74	4.0%							
28	مبيدات فطرية	0.316	51	16.12	5.1%							
29	مبيدات أخرى	0.265	168	44.52	14.0%							
30												
31	إجمالي تكلفة مستلزمات الإنتاج للدونم الواحد من محصول القمح			318.61	100.0%							
32												
33												
34												
35												