

محاضرة عملية

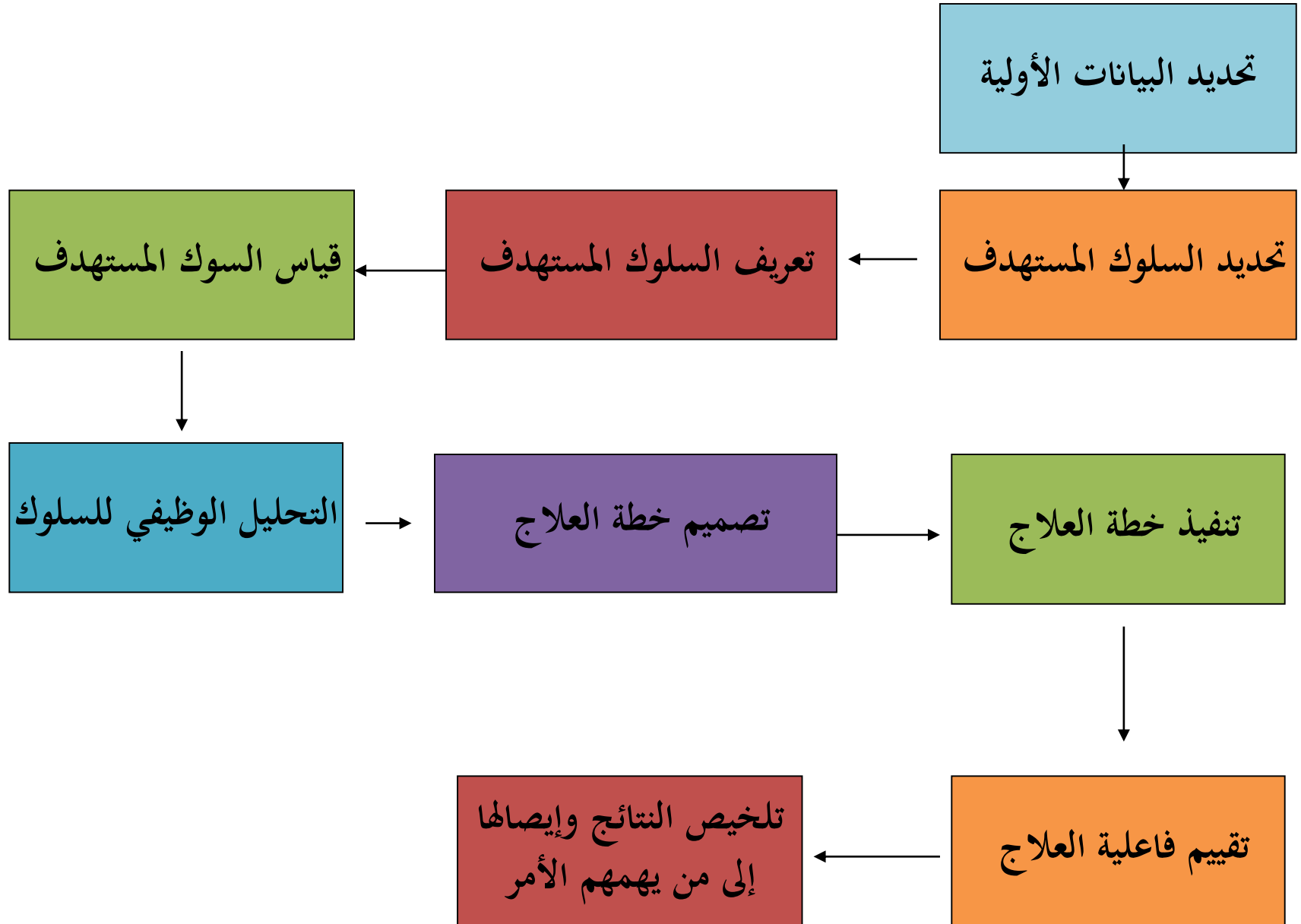
تعديل وبناء السلوك الإنساني (201) خاص



نموذج بناء خطة تعديل سلوك

قمره السبيعي

الخطوات الأساسية في برامج تعديل السلوك~



أولاً : تحديد البيانات الأولية ~

أ. معلومات أولية :

اسم الطفل :

عمره :

نوع الإعاقة :

اسم المعلم أو معدل السلوك :

تاريخ البدء بالبرنامج :

تاريخ انتهاء البرنامج :

أولاً :تحديد البيانات الأولية ~

ب. ملخص تاريخ حالة الطفل :

ثانيًا :بيانات السلوك الغير مرغوب فيه ~

أ/ السلوك المستهدف بالتعديل : التحدث دون استئذان

ب/ الظروف التي يحدث فيها السلوك :

ظرف الزمان :

ظرف المكان :

ثانيًا :بيانات السلوك الغير مرغوب فيه ~

ب/ مبررات اختيار السلوك :

المبرر التربوي :

المبرر الاجتماعي :

المبرر الطبي :

ثالثًا : تحديد أسلوب ملاحظة السلوك الغير مرغوب فيه القبلي~

تحديد أسلوب القياس المستخدم : التكرار

الأسبوع الأول :

| الأيام | الطابور | الأولى | الثانية | الثالثة | الفسحة | الرابعة | الخامسة | السادسة | التكرار |
|----------|---------|--------|---------|---------|--------|---------|---------|---------|---------|
| الأحد | | | | | | | | | |
| الاثنين | | | | | | | | | |
| الثلاثاء | | | | | | | | | |
| الأربعاء | | | | | | | | | |
| الخميس | | | | | | | | | |

المجموع =

ثالثًا : تحديد أسلوب ملاحظة السلوك الغير مرغوب فيه القبلي~

تحديد أسلوب القياس المستخدم : التكرار

الأسبوع الثاني :

| الأيام | الطابور | الأولى | الثانية | الثالثة | الفسحة | الرابعة | الخامسة | السادسة | التكرار |
|----------|---------|--------|---------|---------|--------|---------|---------|---------|---------|
| الأحد | | | | | | | | | |
| الاثنين | | | | | | | | | |
| الثلاثاء | | | | | | | | | |
| الأربعاء | | | | | | | | | |
| الخميس | | | | | | | | | |

المجموع =

ثالثًا : تحديد أسلوب ملاحظة السلوك الغير مرغوب فيه القبلي~

تحديد أسلوب القياس المستخدم : التكرار

متوسط حدوث السلوك = عدد مرات حدوث السلوك
عدد الأيام (فترة الملاحظة

_____ = _____ =

_____ =
مرة

ثالثًا : تحديد أسلوب ملاحظة السلوك الغير مرغوب فيه القبلي~

تحديد أسلوب القياس المستخدم : التكرار

الرسم البياني لفترة الملاحظة القبلية :

رابعًا: بيانات عن السلوك المرغوب فيه ~

تعريف السلوك المستهدف :

أ. تحديد السلوك :

ب. تعريف السلوك المستهدف إجرائيًا :

الأداء :

ظرف الزمان والمكان :

المعيار:

رابعًا: بيانات عن السلوك المرغوب فيه ~



ج. صياغة الهدف السلوكي :

خامسًا : وصف آلية تطبيق أساليب تعديل السلوك ~

أ. التدخل رقم (1)

من تاريخ وحتى تاريخ

الأسلوب الأول : تعريفه :

خامسًا : وصف آلية تطبيق أساليب تعديل السلوك ~

أ. التدخل رقم (1)

من تاريخ وحتى تاريخ

الأسلوب الأول :

كيفية تطبيقه :

خامسًا : وصف آلية تطبيق أساليب تعديل السلوك ~

أ. التدخل رقم (1)

من تاريخ وحتى تاريخ

الأسلوب الأول :

النتائج :

خامسًا : وصف آلية تطبيق أساليب تعديل السلوك ~

أ. التدخل رقم (1)

من تاريخ وحتى تاريخ

الأسلوب الثاني : تعريفه :

أشكاله

خامسًا : وصف آلية تطبيق أساليب تعديل السلوك ~

أ. التدخل رقم (1)

من تاريخ

وحتى تاريخ

الأسلوب الثاني :

كيفية تطبيقه :

خامسًا : وصف آلية تطبيق أساليب تعديل السلوك ~

أ. التدخل رقم (1)

من تاريخ وحتى تاريخ

الأسلوب الثاني :

النتائج :

خامسًا : وصف آلية تطبيق أساليب تعديل السلوك ~

أ. التدخل رقم (1) جدول ملاحظة السلوك

من تاريخ وحتى تاريخ

الأسلوب الأول و الثاني :

| الأيام | الطابور | الأولى | الثانية | الثالثة | الفسحة | الرابعة | الخامسة | السادسة | التكرار |
|----------|---------|--------|---------|---------|--------|---------|---------|---------|---------|
| الأحد | | | | | | | | | |
| الاثنين | | | | | | | | | |
| الثلاثاء | | | | | | | | | |
| الأربعاء | | | | | | | | | |
| الخميس | | | | | | | | | |

المجموع =

خامسًا : وصف آلية تطبيق أساليب تعديل السلوك ~

أ. التدخل رقم (1) جدول ملاحظة السلوك

من تاريخ وحتى تاريخ

الأسلوب الأول و الثاني :

| الأيام | الطابور | الأولى | الثانية | الثالثة | الفسحة | الرابعة | الخامسة | السادسة | التكرار |
|----------|---------|--------|---------|---------|--------|---------|---------|---------|---------|
| الأحد | | | | | | | | | |
| الاثنين | | | | | | | | | |
| الثلاثاء | | | | | | | | | |
| الأربعاء | | | | | | | | | |
| الخميس | | | | | | | | | |

المجموع =

خامسًا : وصف آلية تطبيق أساليب تعديل السلوك ~

أ. التدخل رقم (1) جدول ملاحظة السلوك

من تاريخ وحتى تاريخ

الأسلوب الأول و الثاني :

تحديد أسلوب القياس المستخدم : التكرار

متوسط حدوث السلوك =

=

=

=

خامسًا : وصف آلية تطبيق أساليب تعديل السلوك ~

أ. التدخل رقم (1) جدول ملاحظة السلوك

من تاريخ وحتى تاريخ

الأسلوب الأول و الثاني :

الرسم البياني للتدخل العلاجي الأول

خامسًا : وصف آلية تطبيق أساليب تعديل السلوك ~

أ. التدخل رقم (2)

من تاريخ

وحتى تاريخ

الأسلوب الأول:

تعريفه :

كيفية تطبيقه :

النتائج :

خامسًا : وصف آلية تطبيق أساليب تعديل السلوك ~

. التدخل رقم (2)

من تاريخ وحتى تاريخ

الأسلوب الثاني:

تعريفه:

كيفية تطبيقه :

النتائج :

خامسًا : وصف آلية تطبيق أساليب تعديل السلوك ~

أ. التدخل رقم (2) جدول ملاحظة السلوك

من تاريخ وحتى تاريخ

الأسلوب الأول و الثاني :

| الأيام | الطابور | الأولى | الثانية | الثالثة | الفسحة | الرابعة | الخامسة | السادسة | التكرار |
|----------|---------|--------|---------|---------|--------|---------|---------|---------|---------|
| الأحد | | | | | | | | | |
| الاثنين | | | | | | | | | |
| الثلاثاء | | | | | | | | | |
| الأربعاء | | | | | | | | | |
| الخميس | | | | | | | | | |

المجموع =

خامسًا : وصف آلية تطبيق أساليب تعديل السلوك ~

أ. التدخل رقم (2) جدول ملاحظة السلوك

وحتى تاريخ

من تاريخ

الأسلوب الأول و الثاني :

| الأيام | الطابور | الأولى | الثانية | الثالثة | الفسحة | الرابعة | الخامسة | السادسة | التكرار |
|----------|---------|--------|---------|---------|--------|---------|---------|---------|---------|
| الأحد | | | | | | | | | |
| الاثنين | | | | | | | | | |
| الثلاثاء | | | | | | | | | |
| الأربعاء | | | | | | | | | |
| الخميس | | | | | | | | | |

المجموع =

خامسًا : وصف آلية تطبيق أساليب تعديل السلوك ~

أ. التدخل رقم (2) جدول ملاحظة السلوك

من تاريخ وحتى تاريخ

الأسلوب الأول و الثاني :

تحديد أسلوب القياس المستخدم : التكرار

متوسط حدوث السلوك =

=

=

=

خامسًا : وصف آلية تطبيق أساليب تعديل السلوك ~

أ. التدخل رقم (2) جدول ملاحظة السلوك

من تاريخ وحتى تاريخ

الأسلوب الأول و الثاني :

الرسم البياني للتدخل العلاجي الثاني

سادسًا: التقييم النهائي للسلوك~

أ. الملاحظة البعدية

من تاريخ وحتى تاريخ

| الأيام | الطابور | الأولى | الثانية | الثالثة | الفسحة | الرابعة | الخامسة | السادسة | التكرار |
|----------|---------|--------|---------|---------|--------|---------|---------|---------|---------|
| الأحد | | | | | | | | | |
| الاثنين | | | | | | | | | |
| الثلاثاء | | | | | | | | | |
| الأربعاء | | | | | | | | | |
| الخميس | | | | | | | | | |

المجموع =

سادسًا: التقييم النهائي للسلوك~

أ. الملاحظة البعدية

من تاريخ وحتى تاريخ

| الأيام | الطابور | الأولى | الثانية | الثالثة | الفسحة | الرابعة | الخامسة | السادسة | التكرار |
|----------|---------|--------|---------|---------|--------|---------|---------|---------|---------|
| الأحد | | | | | | | | | |
| الاثنين | | | | | | | | | |
| الثلاثاء | | | | | | | | | |
| الأربعاء | | | | | | | | | |
| الخميس | | | | | | | | | |

المجموع =

سادسًا: التقييم النهائي للسلوك~

أ. الملاحظة البعدية

من تاريخ وحتى تاريخ

تحديد أسلوب القياس المستخدم :

متوسط حدوث السلوك =

=

=

سادسًا: التقييم النهائي للسلوك~

. الملاحظة البعدية

من تاريخ

وحتى تاريخ

الرسم البياني للملاحظة البعدية

سادسًا: التقييم النهائي للسلوك~

. الملاحظة البعدية

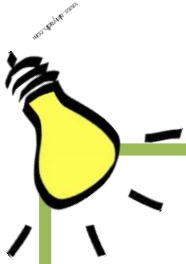
من تاريخ

وحتى تاريخ

الرسم البياني للمقارنة بين الملاحظة القبلية والبعدية

سابعًا : تلخيص النتائج والتوصيات

تلخيص النتائج وإيصالها إلى من يهمه الأمر :



ختامًا

دراسة السلوك الإنساني دراسة هامة؛ لأنه الجانب الحقيقي للإنسان، والانعكاس
الصادق لمشاعره وأنفعالاته.

نهاية المحاضرة