



دليل المستخدم

برنامج QOMO 3.1



الفهرس

المحتويات	الصفحة
التركيب والتوصيلات.....	3
توجيه السيورة.....	4
فتح ملف جديد وحفظه.....	6
شريط الأدوات الرئيسي.....	8
إضافة شرائح.....	9
مهام شريط الأدوات الرئيسي.....	11
شريط الأدوات الجانبي ومهامه.....	17
الإستيراد والتصدير.....	22
الأدوات الهندسية.....	25

التركيب والتوصيلات



أوصل سلك ال USB الخاص للـسبورة بالحاسب الآلي



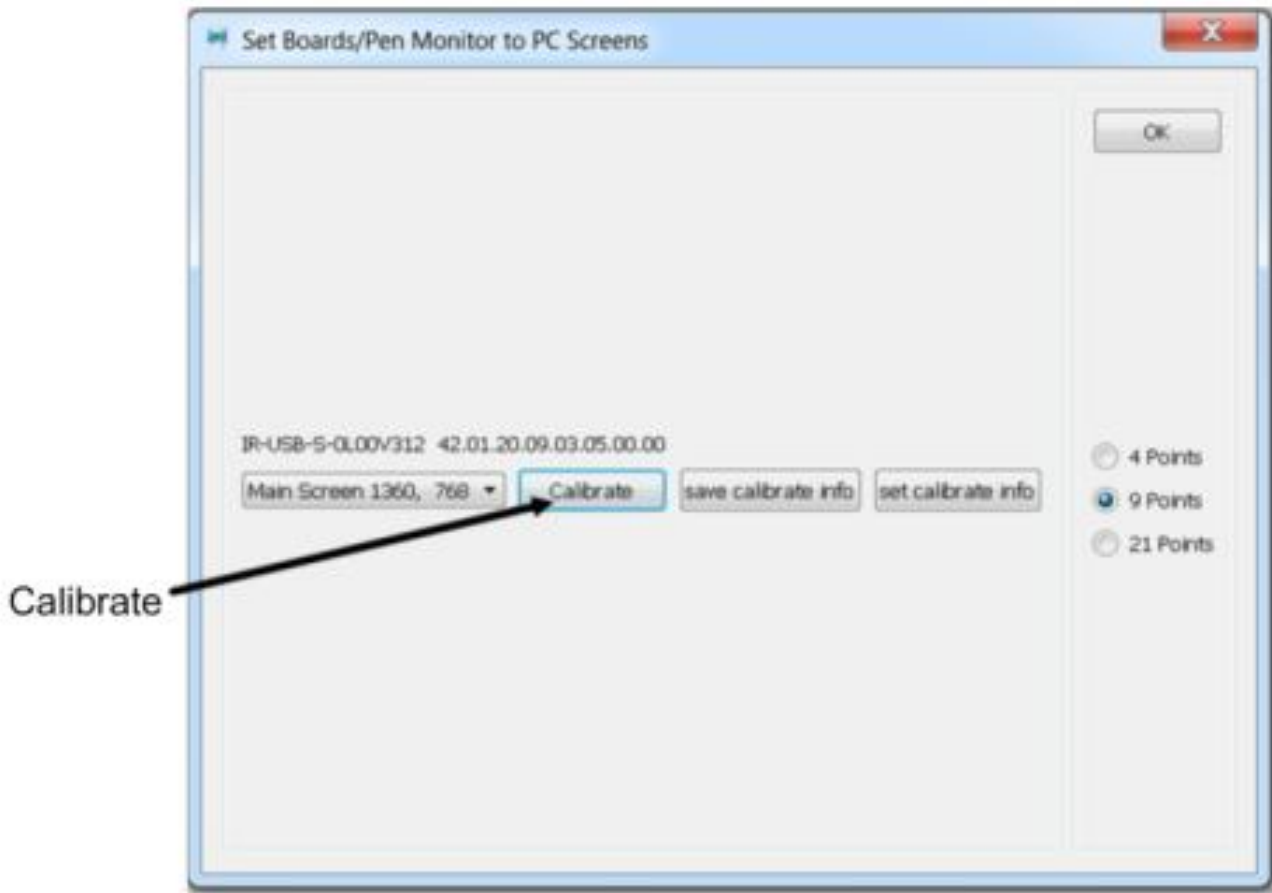
أوصل سلك ال RGB بالحاسب الآلي وبجهاز العرض (بروجكتور)

حمل برنامج QOMO Flow! Work على الحاسب الآلي.

ملاحظة: الـسبورة لا تحتاج لسلك كهرباء فقط لسلك ال USB.

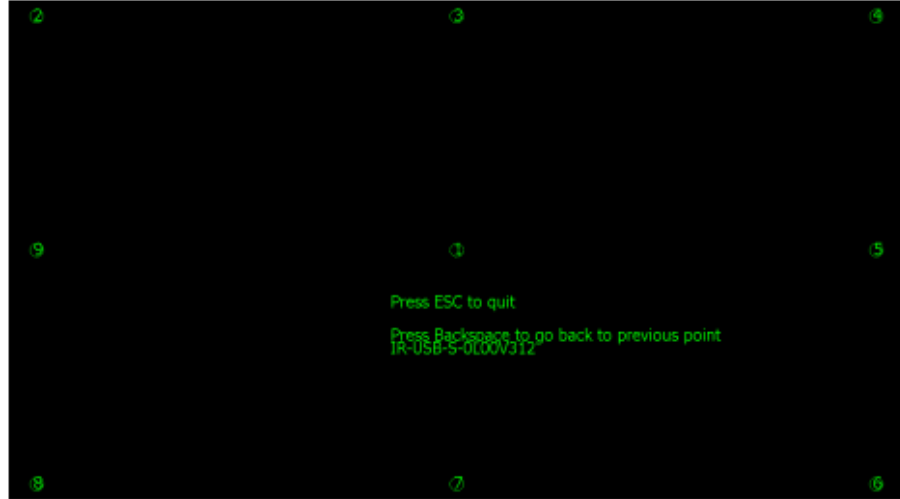
التوجيه

أنقر على الأيقونة الموجودة يمين أسفل الحاسب الآلي **QOMO LOGO** لتوجيه السبورة واختر Calibrate بعد ذلك سيظهر لك مربع أنقر علي Calibrate

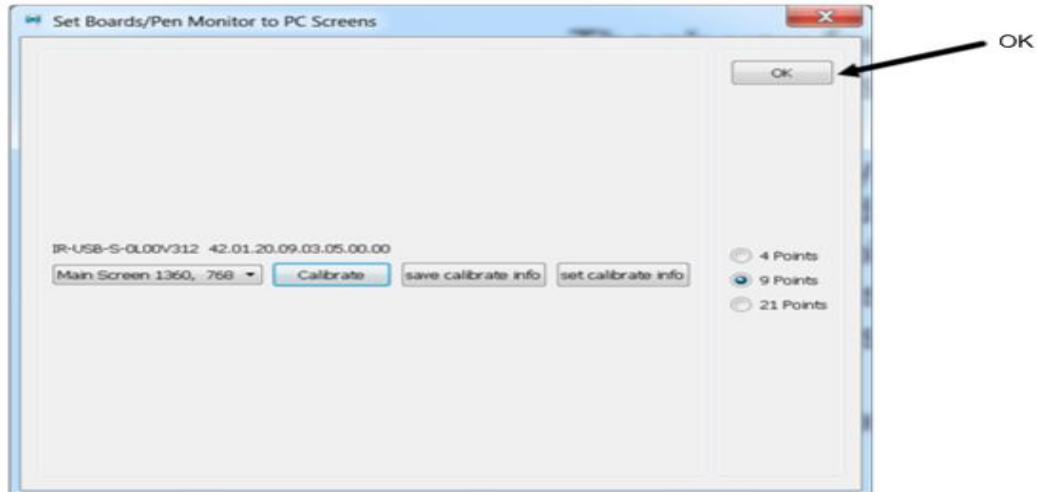


سيظهر لك تسع نقاط على شكل إشارة الزائد
يجب النقر على النقطة الخضراء التي في منتصف إشارة الزائد كما موضح أدناه

يمكنك النقر على التسع نقاط بإصبعك أو بالقلم البلاستيكي الخاص للسطح الذكية QOMO Board



بعد إتمام التسع نقاط انقر علي Ok ستكون السبورة جاهزة للعمل.



لماذا انا بحاجة لعملية التوجيه؟

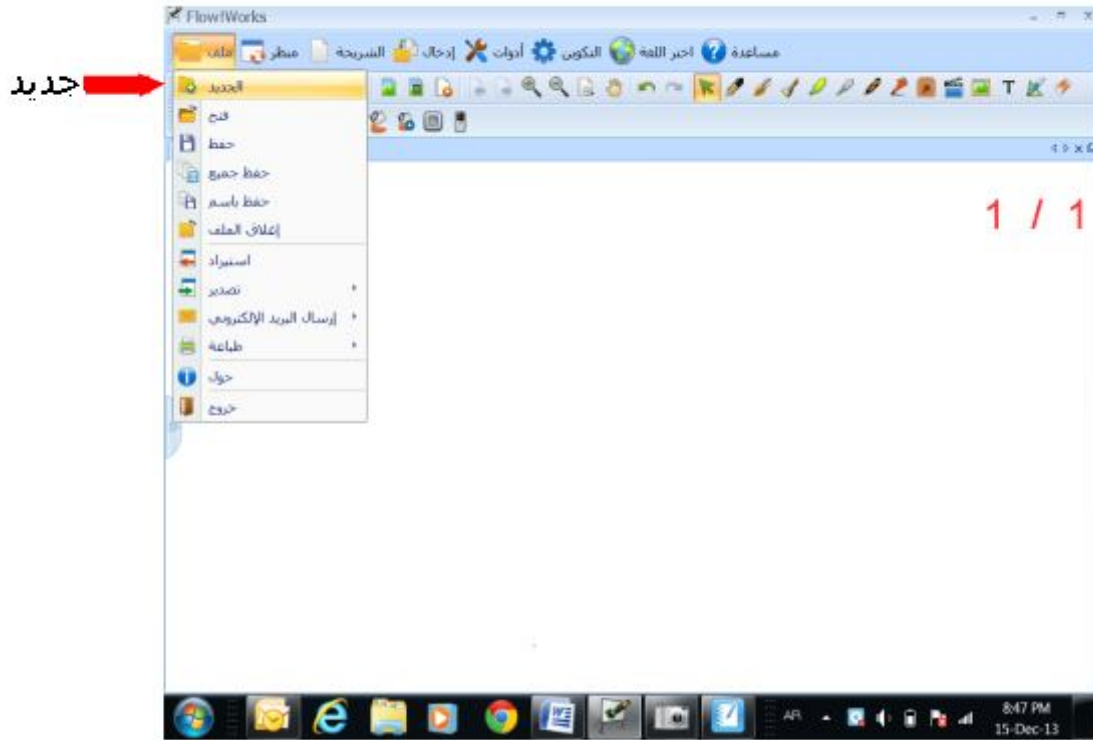
وذلك لكي تكون حبر الكتابة تماما في المكان المرغوب الكتابة فيه.

فتح ملف جديد وحفظه



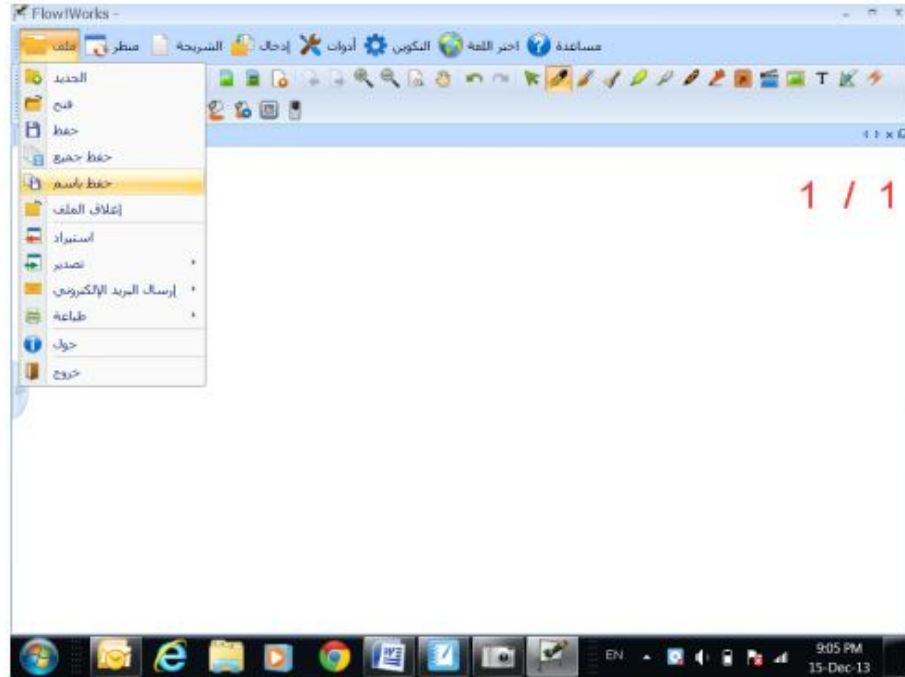
نستطيع فتح ملف جديد من خلال أيقونة البرنامج الموجودة على سطح المكتب وهي على الشكل الآتي

وبعد فتح البرنامج تستطيع فتح ملفات ثانوية داخل الملف الرئيسي من خلال الأيقونة التي في يسار أعلى السبورة (ملف) ثم جديد كما هو موضح أدناه

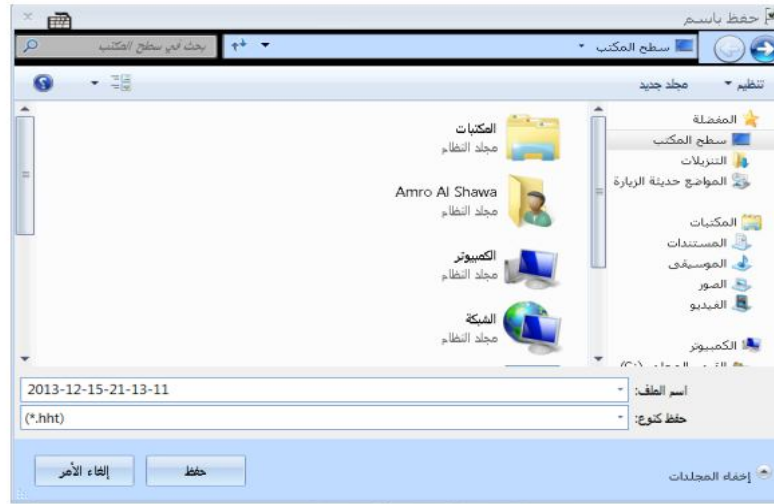


عند حفظ الملف تستطيع حفظ كل ملف ثانوي بملف علي انه ملف رئيسي وتسمية باسم مختلف عن الآخر.

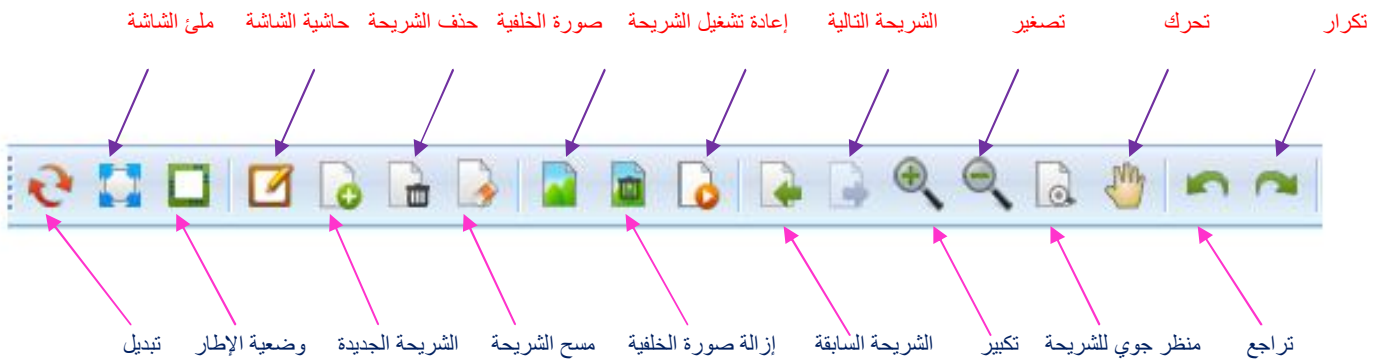
لحفظ الملف نقوم بالضغط على ملف ثم حفظ باسم.



تم إختيار المكان المراد تخزين الملف فيه.



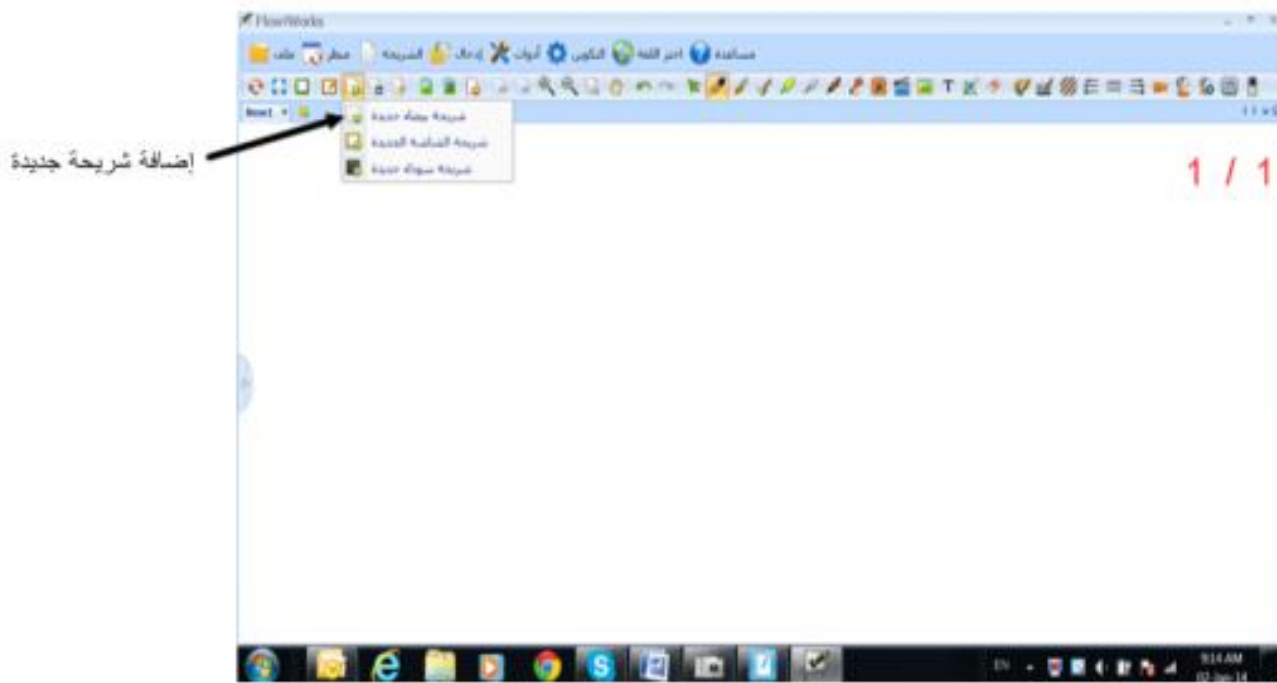
شريط الأدوات الرئيسي



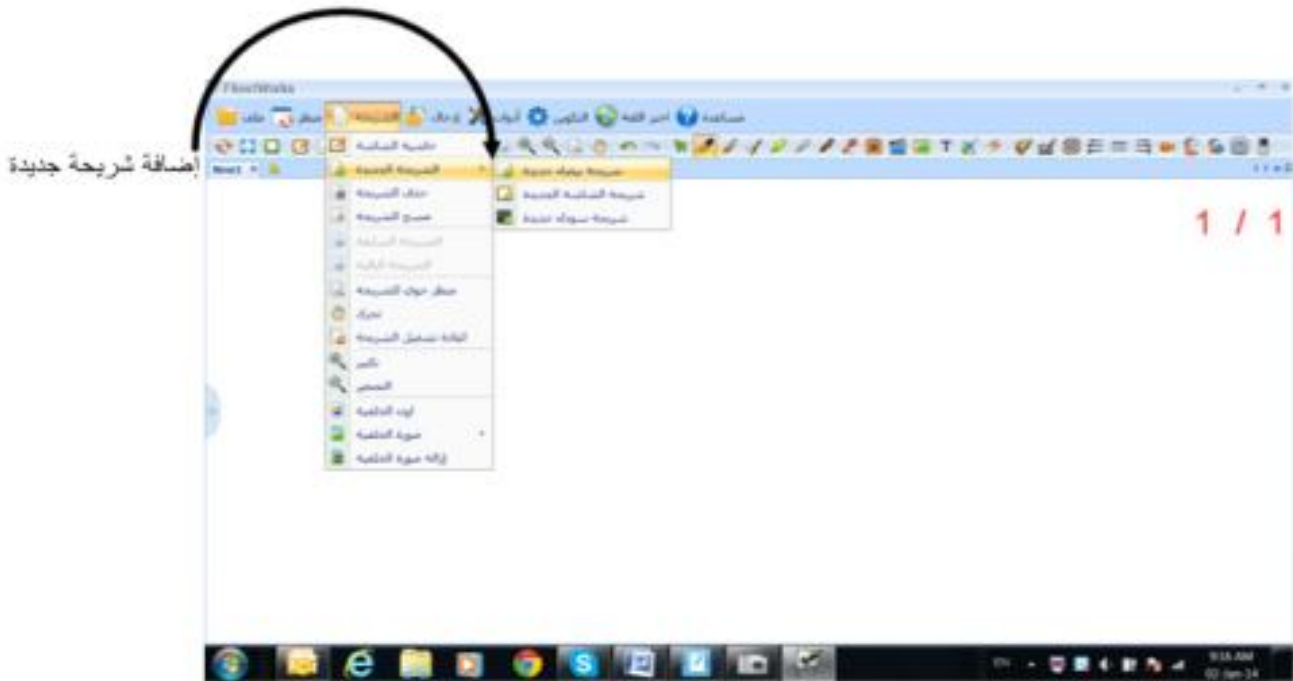
إضافة شريحة جديدة

يمكن إدراج شريحة جديدة بعدة طرق منها:

- الضغط على الأيقونة  من شريط الأدوات الرئيسي سيظهر لك ثلاث خيارات. اختر شريحة بيضاء جديدة.



- أو من خلال الضغط على أيقونة الشريحة الموجودة في شريط الأدوات الرئيسي ثم الشريحة الجديدة وأختيار شريحة بيضاء جديدة



مهام شريط الأدوات الرئيسي

هناك ثلاث أدوات رئيسية يجب على المعلم معرفتها ليتمكن من استخدام السبورة التفاعلية QOMO وهي:

المؤشر  :وظيفة لتحديد نص معين أو لإختيار أيقونة معينة.....إلخ

القلم:  أنقر على القلم ومن ثم أكتب على السبورة بإصبعك أو بالقلم الخاص للسبورة.


حذف:  لمسح ما كتب بالقلم ولها نوعان:

- حذف المنطقة وعملها لحذف منطقة مختارة سواء كانت حبر كتابة أو صورة أو نص.
- مسح النقطة: وعملها لمسح حبر الكتابة فقط أو لتعديل خطأ أثناء الكتابة علي السبورة.

قلم الفرشاة:  لأصحاب الخطوط الجميلة.

قلم الخيزران:  يمكن استخدامه للرسم.

قلم التمييز:  يمكن إستخدامه كمظهر لجذب إنتباه الطلاب الى جملة معينة أو سطر مهم.

قلم الليزر:  قلم لجذب تركيز الطلبة. أكتب به بشكل متواصل وعند رفع اليد من السبورة سيضيئ ويختفي الى أن تكتب شئ آخر.

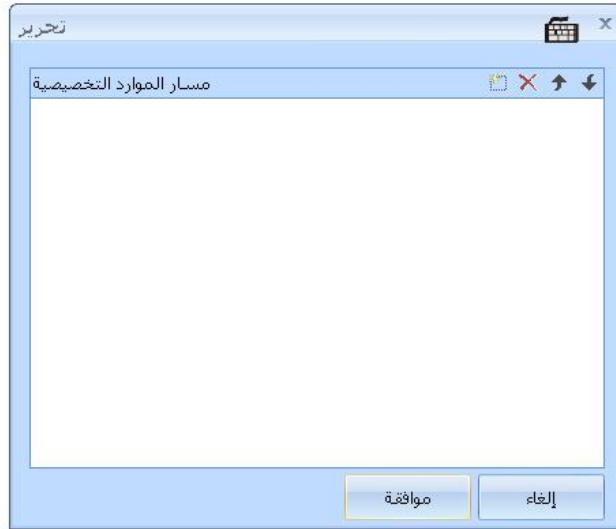
قلم النسيج  :وهو يحتوي على مجموعة من الألوان المتداخلة. يمكنك تغيير الألوان وذلك بالضغط علي

أيقونة نسيج وأختيار المناسب منها. 

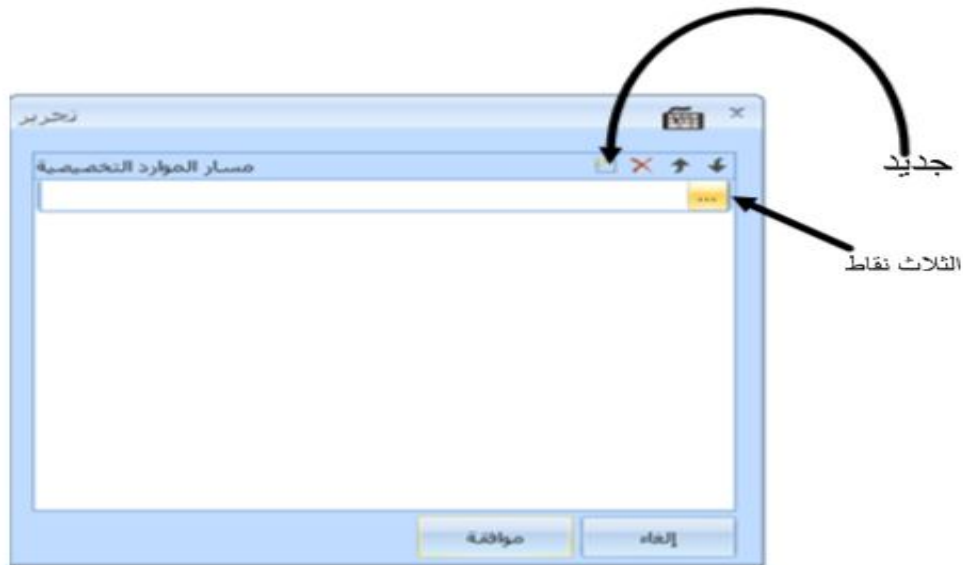
القلم المؤشر: إستخدامة كقلم عادي للكتابة.

صندوق سريع:  لإضافة مرفقات للبرنامج سواء كانت وورد-إكسيل-جاوربوينت أو رابط انترنت أو مقطع

صوتي. أضغط علي صندوق سريع سيظهر لك تحرير.بعد النقر علي تحرير سيظهر لك الشكل التالي:




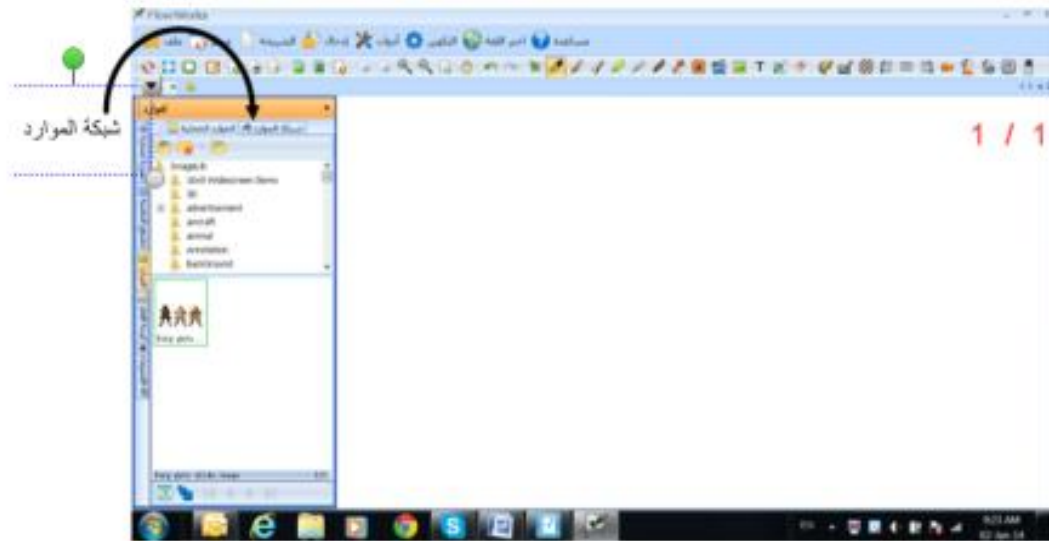
إضغط علي جديد ومن ثم علي الايقونة ذات الثلاث نقاط




ثم أختار ما تريد ارفاقه.

وسائل الإعلام:  أختار ما تريد من الصور-مقاطع الفيديو – مقاطع صوتية واعرضها مباشرة علي السبورة.

الموارد:  أستخدم الموارد لإثراء الدرس التفاعلي. يوجد مجموعة كبيرة من الصور- والالعاب التفاعلية. وإن لم تجد ما تطمح اليه هناك أيقونة شبكة الموارد للبحث الخارجي الموجودة بشريط الأدوات الجانبي.



مربع النص:  لكتابة النص علي السبورة.

القلم الذكي:  أرسم أي شكل هندسي باستخدام القلم الذكي وسيتعرف عليها السبورة تلقائيا كما هو موضح أدناه.



لون القلم:  لتغيير لون القلم . أنقر على أيقونة لون القلم وأختار لوني المفضل ثم إبدأ بالكتابة علي السبورة.

عرض:  لتغيير عرض سماكة الخط. أنقر علي الايقونة ومن ثم إختار السماكة المطلوبة.

نسيج:  لتغيير لون قلم النسيج.

رأس الخط:  أختار رأس الخط المراد رسمة


جسم الخط:  نمط الخط سواء كان مقطع أو غير مقطع.


ذيل الخط:  إختار ذيل الخط المراد رسمة.

التسجيل المخصص:  . لتسجيل المحاضرة. انقر علي أيقونة التسجيل المتخصص ومن ثم انقر علي تسجيل.



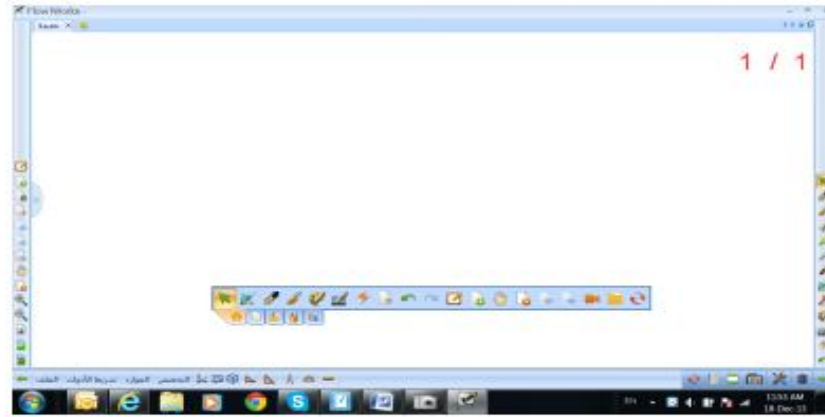
تستطيع تسجيل الدرس سواء كنت ببرنامج Flow! Work أو باي برنامج في الحاسب الآلي.

ملئ:  وظيفته لتعبئة لون الخلفية ولتعبئة الأشكال الهندسية بأية لون (حسب الرغبة).
إعدادات الملئ: لتغيير لون التعبئة حسب الرغبة.

تبديل:  وظيفته تبديل النمط من برنامج Flow! Work الى سطح المكتب. يعني إذا كنت تعمل علي برنامج الورد مثلا وبعدها عملت علي برنامج Flow! Work ثم أردت التعليق علي برنامج الورد بخط اليد وحفظ ما كتبتة فما عليك الا النقر علي أيقونة تبديل.

ملئ الشاشة:  وهي إستخدام مساحة السبورة بالكامل كأنها سبورة بيضاء عادية.

وضعية الإطار:  لتغيير شكل العرض من وضعية النافذة الى وضعية الإطار كما بالشكل أدناه.




حاشية الشاشة: تعتبر كخلفية شفافة. يعني إذا كنت تعمل في برنامج الباوربونت مثلا وبعدها علي برنامج Flow! Work. أنقر علي أيقونة حاشية الشاشة فستظهر لك شريحة الباوربونت. قم بالتعليق المراد ومن ثم تستطيع حفظها للإستخدام المستقبلي.


الشريحة الجديدة:  لإضافة شريحة جديدة.

حذف الشريحة:  حدد الشريحة المراد حذفها ومن ثم أنقر علي أيقونة حذف الشريحة.

مسح الشريحة:  لمسح كل المعلومات المكتوبة علي الشريحة سواء كانت نص- صورة أو حبر الكتابة.

صورة الخلفية:  لإضافة خلفية معينة للشريحة.

إزالة صورة الخلفية:  لإزالة صورة الخلفية. أنقر علي الشريحة المراد إزالة الخلفية منها ثم أنقر علي أيقونة إزالة الخلفية.


إعادة تشغيل الشريحة:  كل ما تقوم به من عمل علي برنامج Flow! Work فهو تلقائيا مسجل. أنقر علي إعادة تشغيل الشريحة وراجع المعلومات التي تم طرحها بالدرس.

الشريحة السابقة:  للذهاب مباشرة للشريحة السابقة.

الشريحة التالية:  للذهاب الى الشريحة اللاحقة.

التكبير:  لتكبير الكتابة. سواء كانت نص – صورة أو حبر كتابة.

التصغير:  لتصغير الكتابة سواء كانت نص – صورة أو حبر كتابة

منظر جوي للشريحة:  بعد كتابة المحاضرة وأردت أن تستعرضها كاملا أمام الطلاب أنقر علي أيقونة منظر جوي وستراها كاملا.

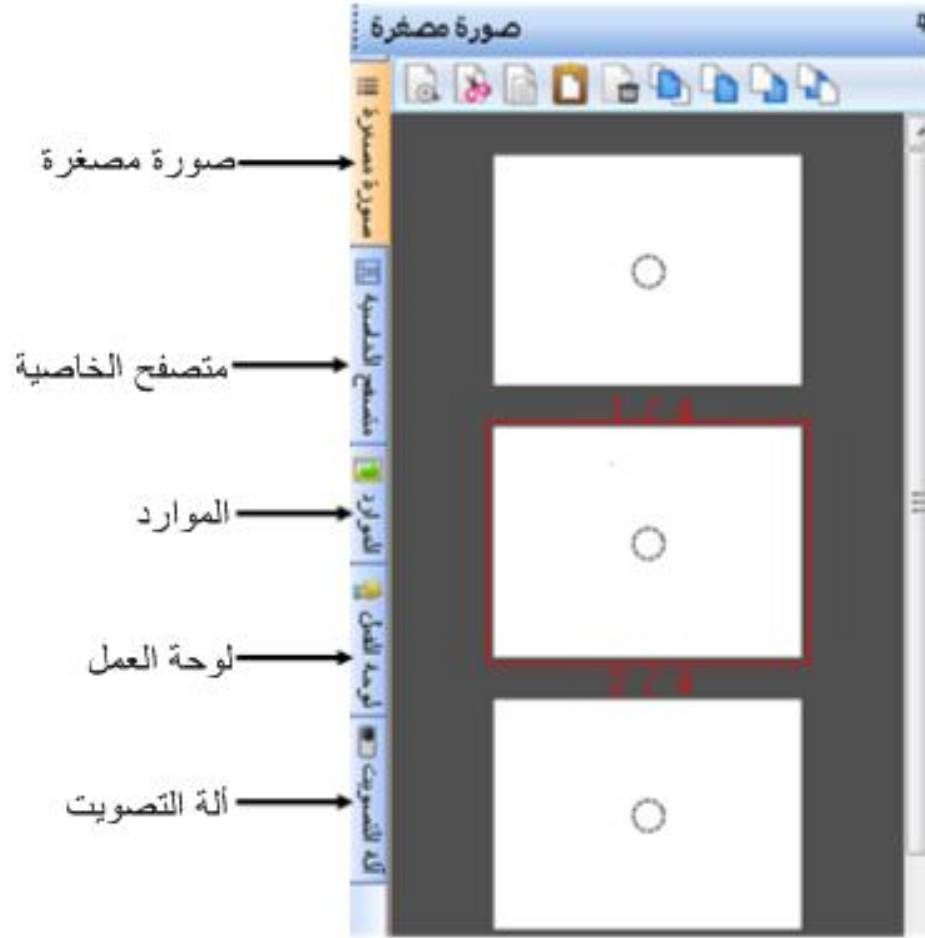
تحريك:  لتحريك معلومات الشريحة في المكان المرغوب فيه.

تراجع:  للرجوع الي آخر عملية تمت علي الشريحة.

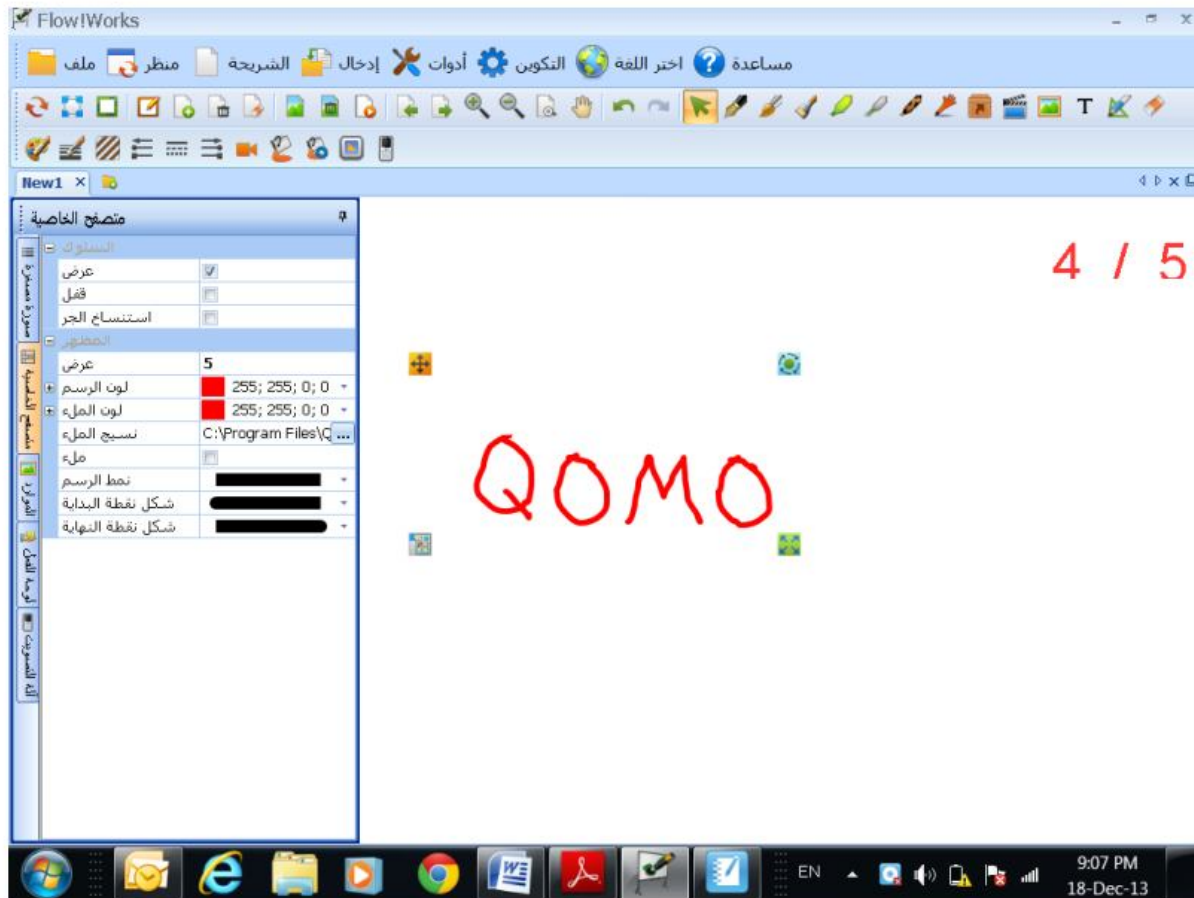
تكرار: 

أختيار:  لتحديد اية كائن علي السبورة سواء كان نص-حبر الكتابة أو صورة.

شريط الأدوات الجانبي



صورة مصغرة: لعرض الصفحات علي يسار السبورة واختيار الصفحة المراد العمل بها.
متصفح الخاصية: وهي لتغيير خصائص حبر الكتابة . حدد علي حبر الكتابة ومن ثم أنقر علي أيقونة متصفح الخاصية.



الموارد: لإثراء الدرس التفاعلي بإضافة بعض الصور والالعاب التفاعلية لجذب انتباه الطلبة وإضافة المتعة والتشويق للطلبة والاستاذة.

هناك نوعان من الموارد:

الموارد المحلية: تحتوي على مجموعة كبيرة من الصور والخلفيات والالعاب التفاعلية.

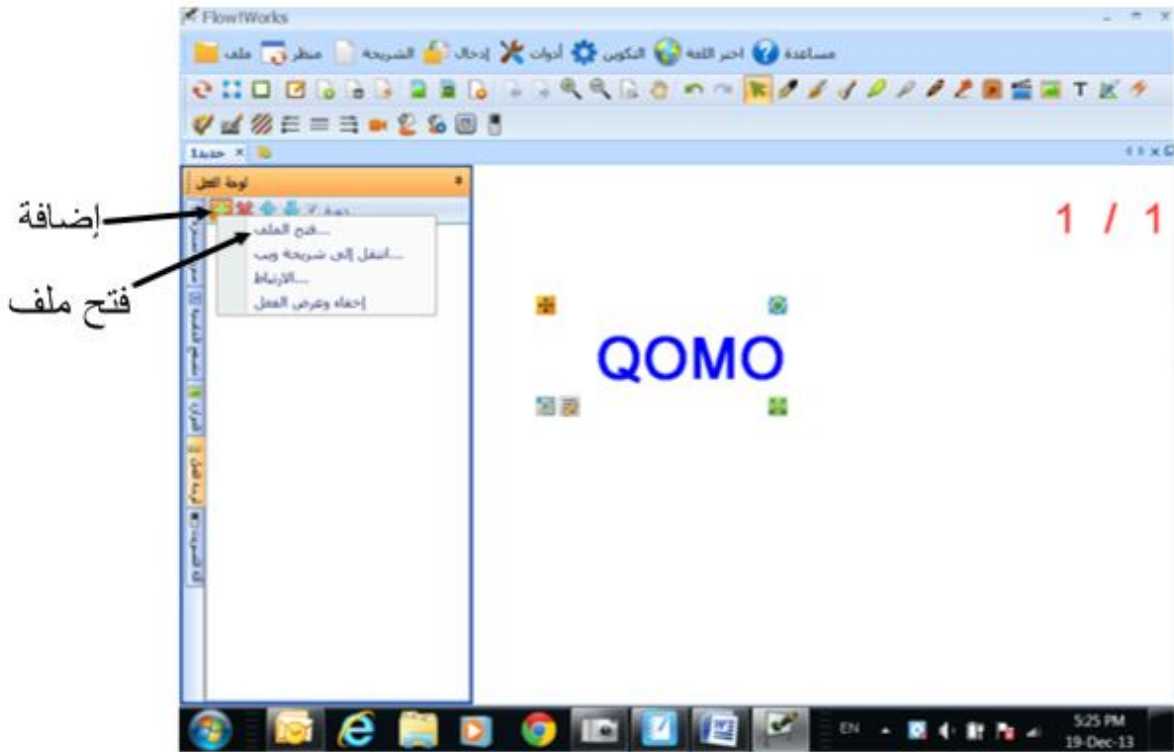
شبكة خارجية: إذا لم تجد ما تريد من الصور أو الألعاب التفاعلية يمكنك البرنامج من البحث في شبكة الانترنت.

لوحة العمل: من خلالها يمكنك من أن تكون رابط بين أية كائن سواء كان نص – حبر الكتابة أو صورة مع أي برنامج في الحاسب الالى أو في شرائح برنامج Flow! Work أو أية موقع أليكترونى.

حدد الكائن المراد ربطه ثم أنقر على لوحة العمل ومن ثم أنقر على إشارة الزائد  سيظهر لك أربع خيارات:

- فتح ملف : لربط الكائن بأية ملف بالحاسب الالى (وورد-إكسل-باوربويت-صور -فيديو)
 - أنتقل الى شريحة الويب: لربط الكائن باي شريحة أخرى بنفس ملف ال Work! Flow الحالي.
 - الارتباط : لربط الكائن بأية إرتباط تشعبي (موقع انترنت)
 - إخفاء وعرض الفعل: لإخفاء الكتابة وإظهارها.
- لنأخذ علي سبيل المثال طريقة عمل فتح الملف:

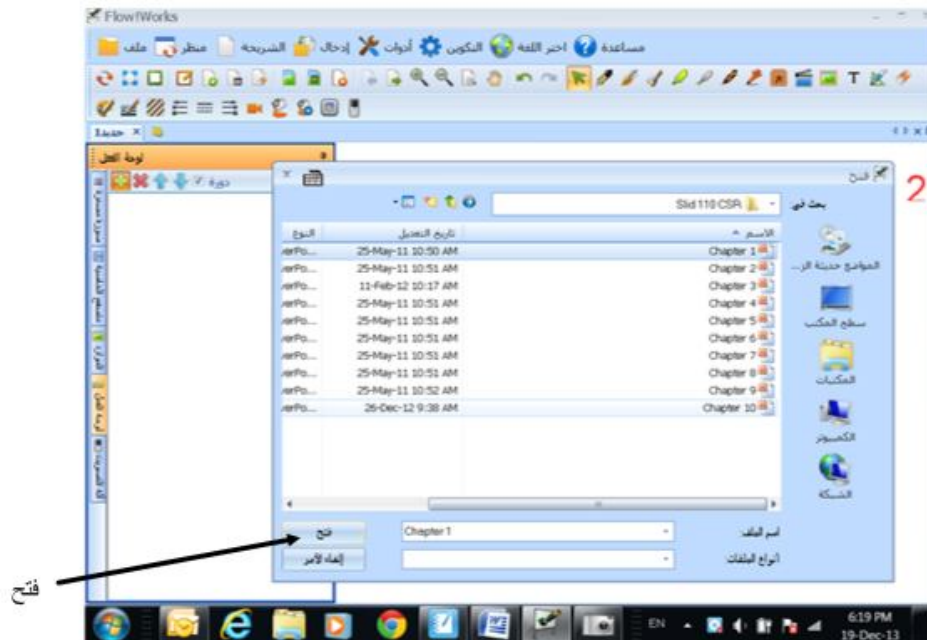
حدد الكائن ثم أنقر علي لوحة العمل ومن ثم أنقر علي إضافة (إشارة الزائد)  واختر فتح ملف



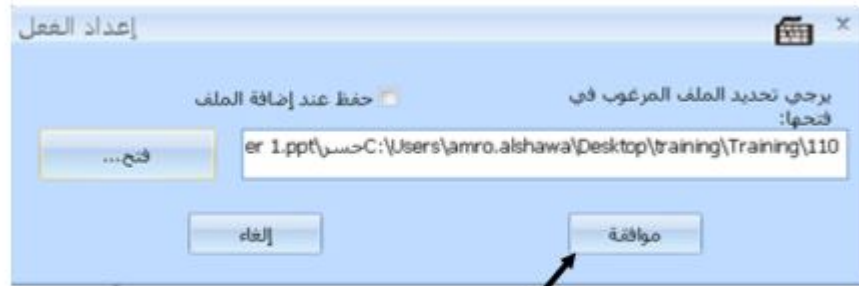
سيظهر لك المربع التالي.



أنقر علي فتح ثم إختار الملف المراد ربطة ومن ثم أنقر فتح



ثم أنقر موافقة

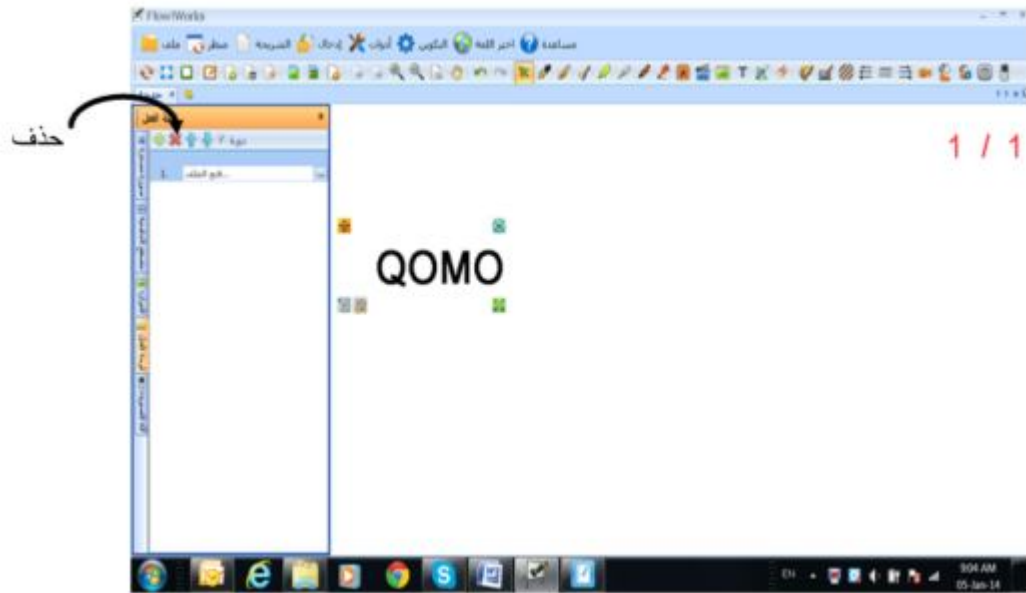


موافقة

انقر الان علي الكائن وسيفتح لك البرنامج مباشرة الذي قمت بالربط معه.
لإزالة الرابط: حدد علي الكائن ثم انقر علي شريط الأدوات الجانبي وبعدها انقر علي لوحة العمل.



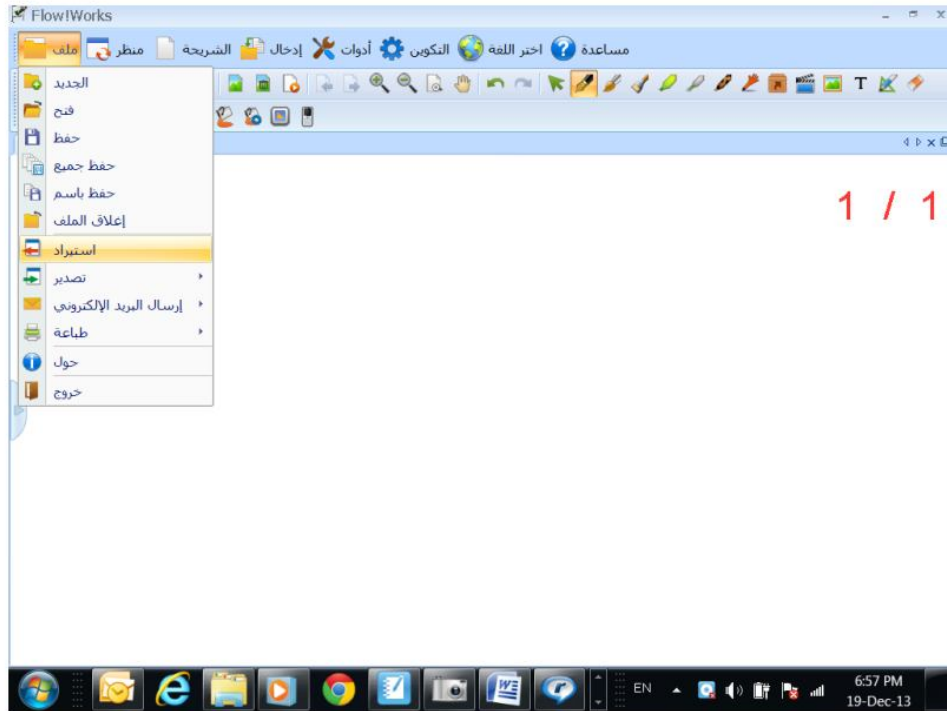
حدد الملف المراد إزالة الرابط عنه ثم انقر علي إشارة الحذف



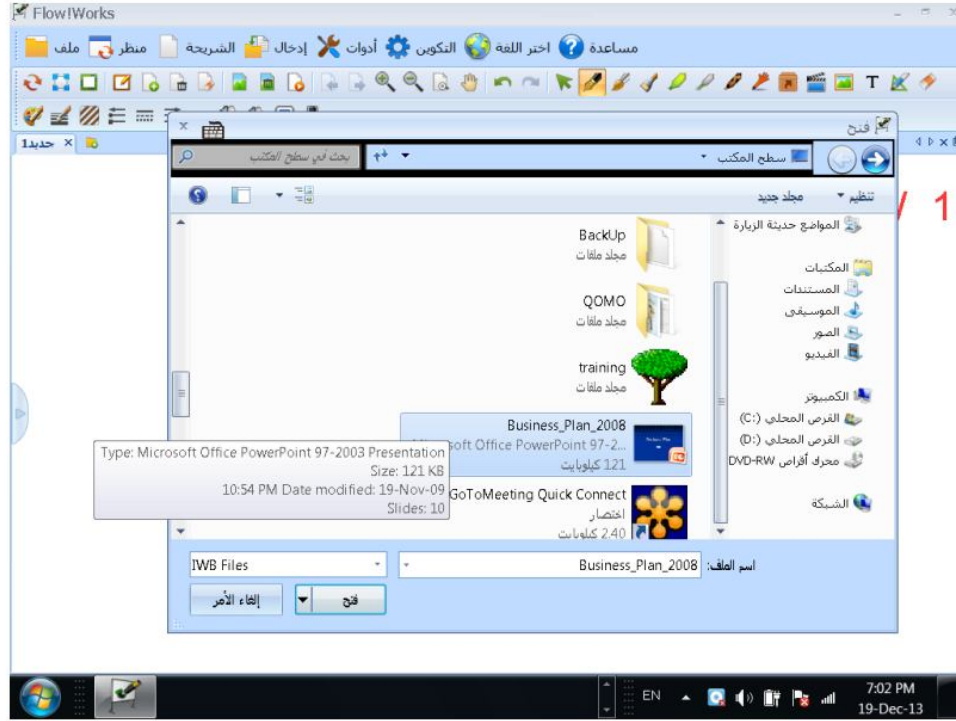
الاستيراد والتصدير

الاستيراد: يمكن الاستيراد من برنامج الباوربوينت. والاستيراد تعني أخذ صورة من ملف الباوربوينت لفتحة مباشرة في برنامج الـ Work! Flow.

أفتح برنامج الـ Work! Flow وأنقر علي ملف ثم إختار الاستيراد

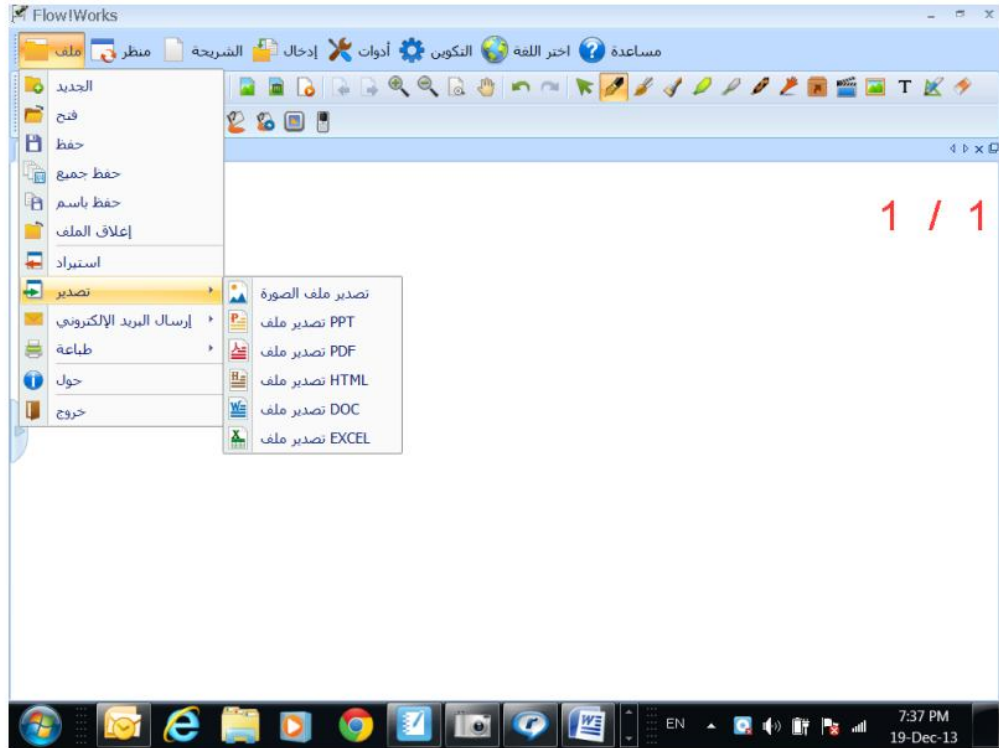


أختار ملف الباوربوينت المراد أستيراده ثم أنقر علي فتح



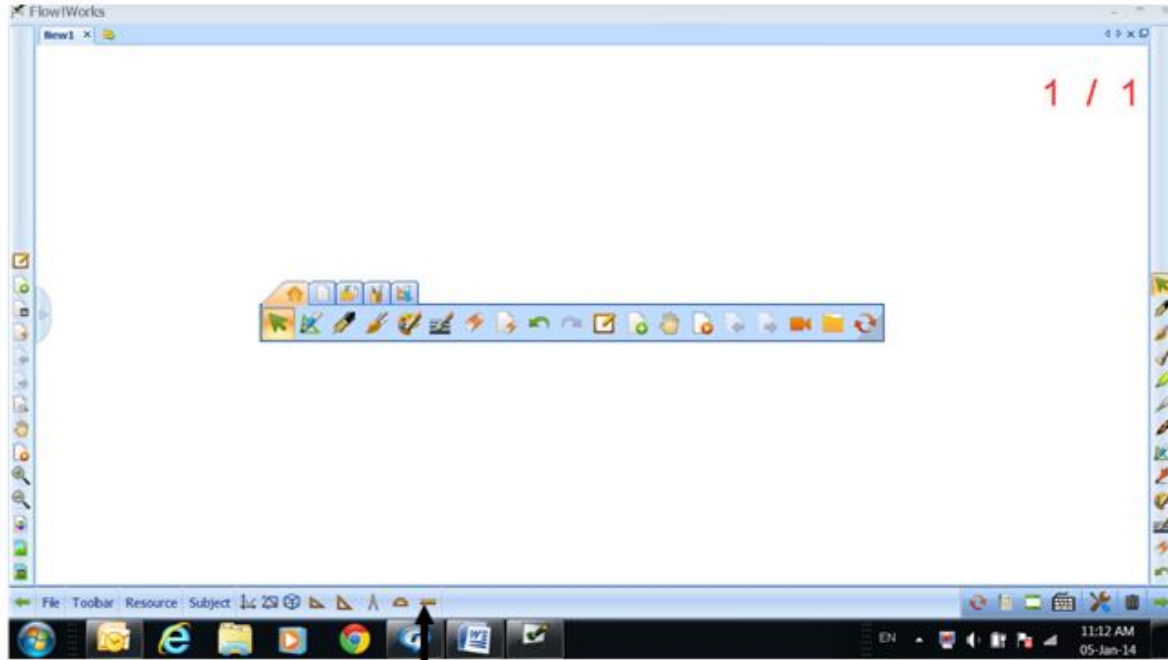
سيتم اخذ نسخة من ملف الباوربوينت وتحويله الي برنامج ال Flow! Work
التصدير: يمكنك البرنامج من التصدير الي عدة جهات وهي:

- تصدير لملف الصورة
- تصدير لملف PowerPoint
- تصدير لملف PDF
- تصدير لملف HTML
- تصدير لملف Word
- تصدير لملف Excel



الأدوات الهندسية

أنقر علي وضعية الإطار وستظهر لك الأدوات الهندسية أسفل الشاشة



الأدوات الهندسية

ان الادوات الهندسية في برنامج Flow! Work هي ادوات حقيقية وليست مجرد صور .
أختر المسطرة علي سبيل المثال وذلك بالنقر عليها.



إبدأ الرسم من أول المسطرة ستتعرف المسطرة علي أنك تريد رسم خط مستقيم كما بالشكل التالي

