
قصد 312 تجارة دولية

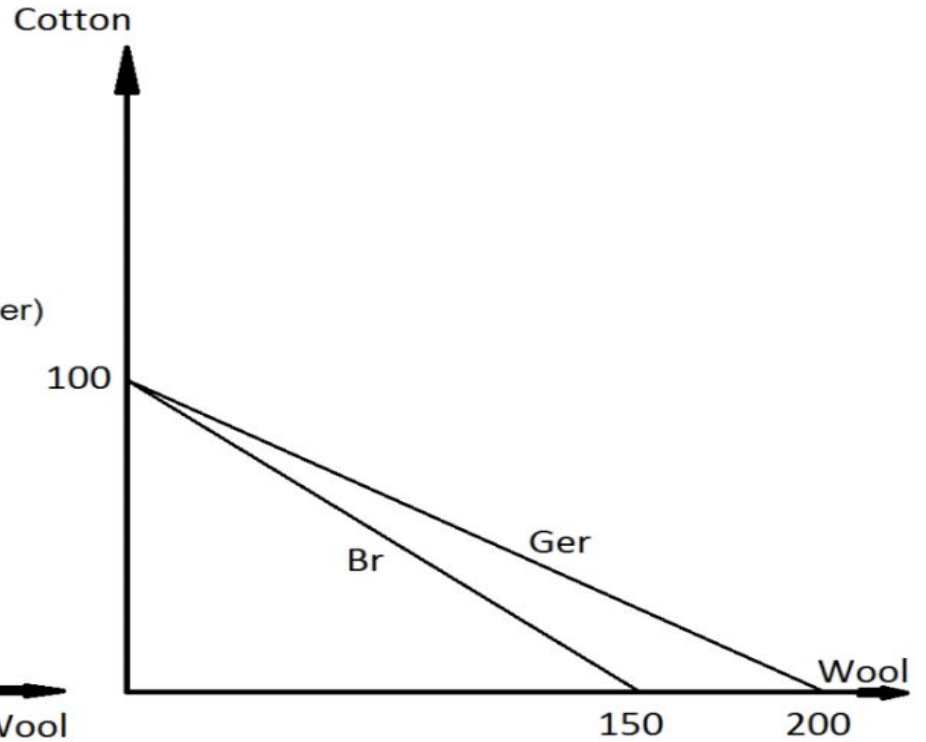
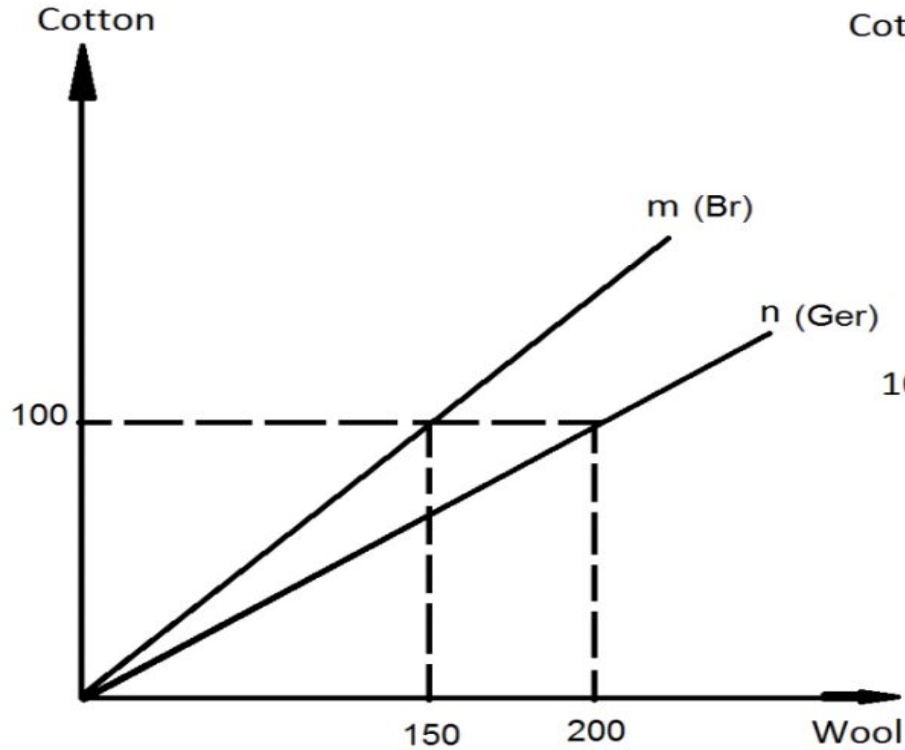
2

جون ستيورات ميل

منحنى الطلب / العرض المتبادل

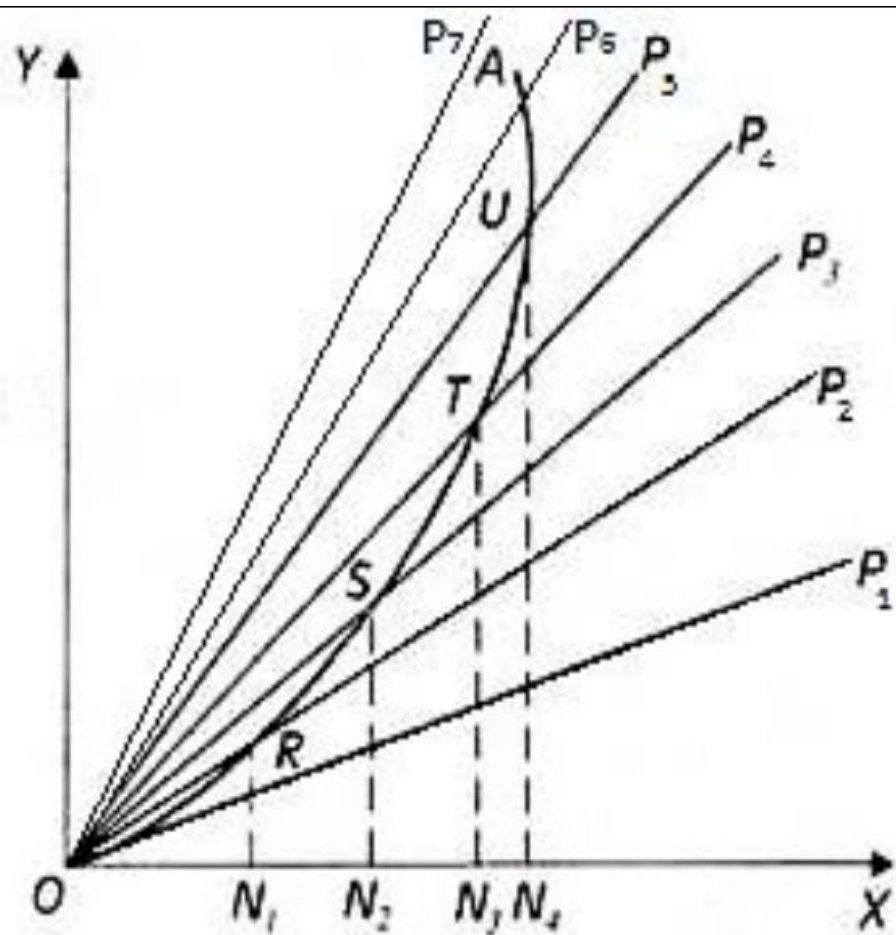
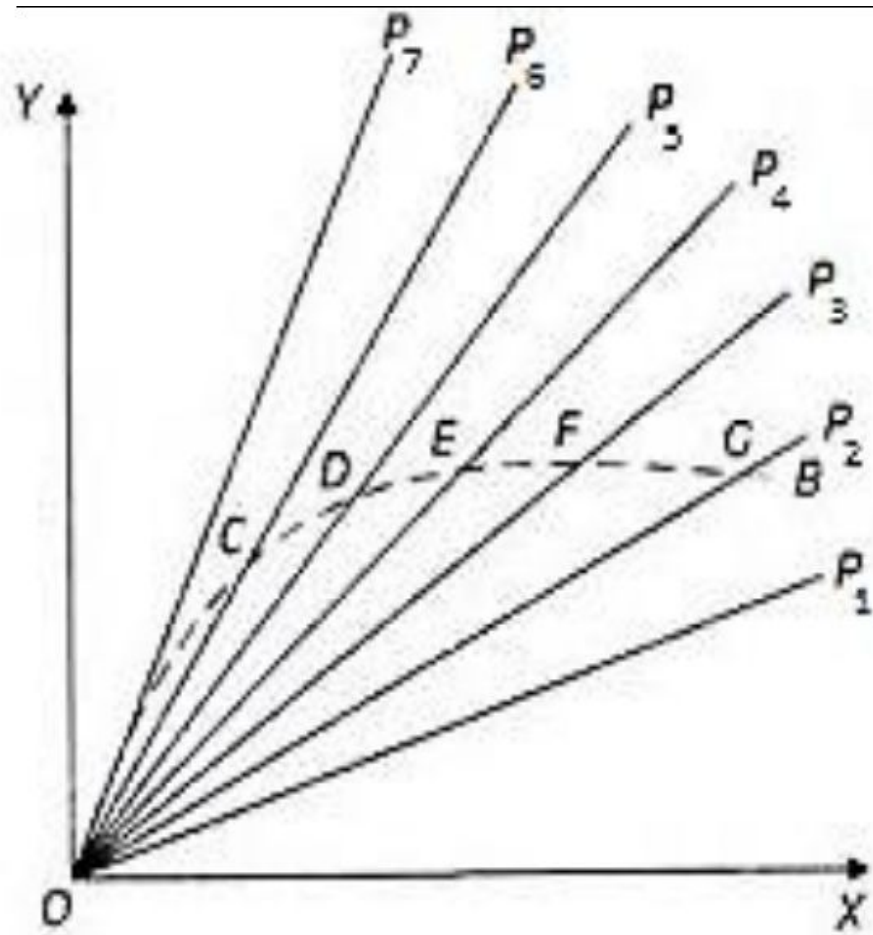
معدل التبادل الدولي

منحنى الطلب المتبادل

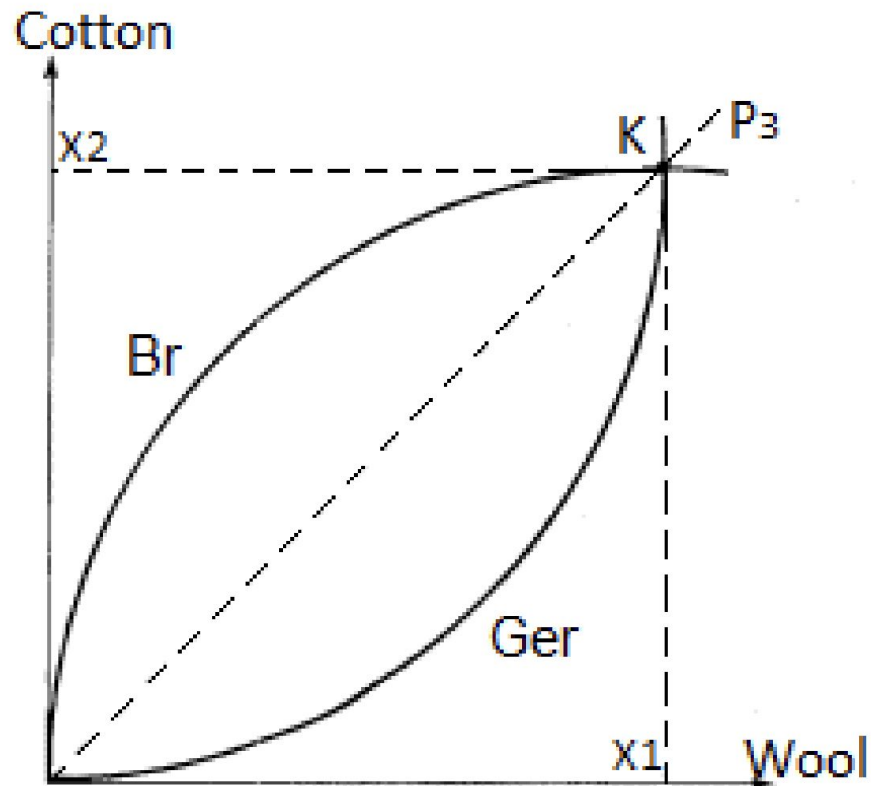


منحنى الطلب المتبادل

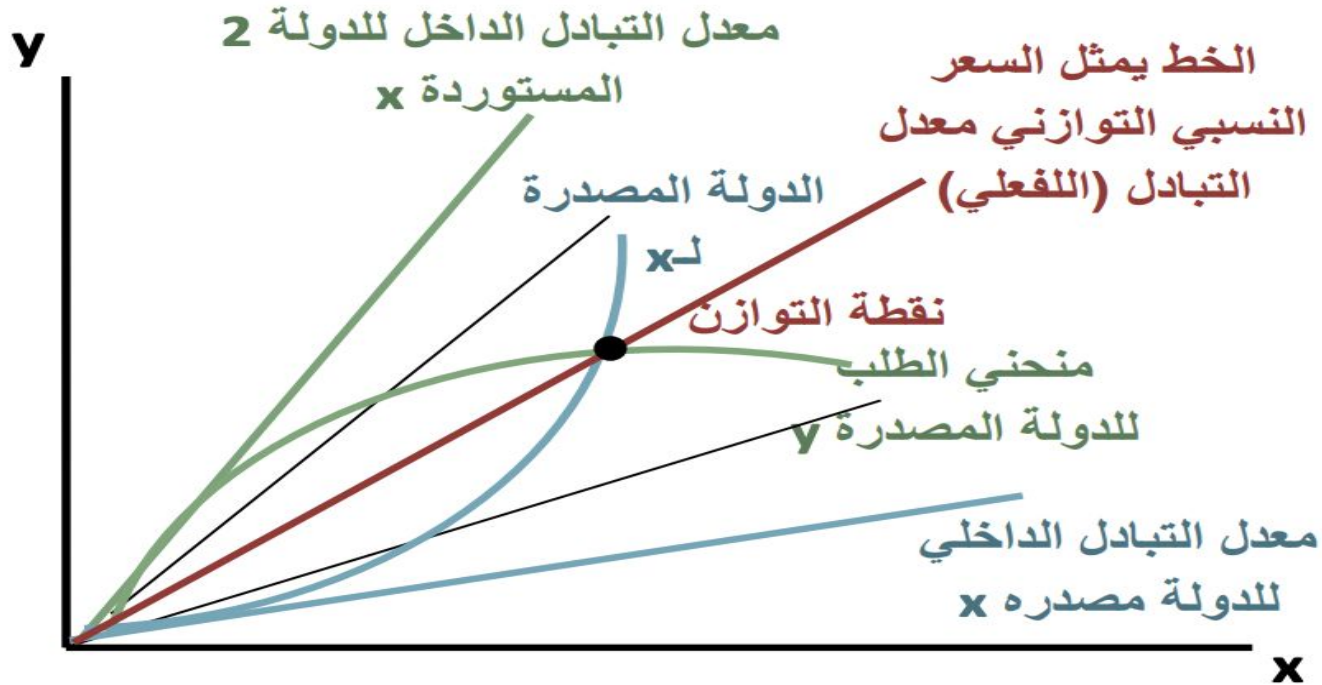
هو المنحنى الذي يصور الكميات التي يطلبها البلد من السلعة التي لا يتميز فيها نسبياً مقابل عرض كمية محددة من السلعة التي ينتجها ويتميز فيها نسبياً عند معدلات التبادل المختلفة



كيفية تحديد معدل التبادل الدولي



السعر النسبي التوازني للسلعتين في ظل التجارة



مثال

إذا علمت أن إنتاج 10 ساعات عمل للرجل الواحد في كل من إنجلترا وألمانيا كانت كالتالي

كتان	صوف	
15	10	UK
20	10	Germany

حددي امكانية قيام تجارة بين الدولتين وتخصص كل دولة في حال قيامها

معدل التبادل الدولي

مستعينة بالجدول التالي وضحى مستخدمة الرسم معدل التبادل الفعلي بين الدولتين ومكاسب كل دولة

Germany		UK		معدل التبادل
طلب y	طلب x	عرض y	عرض x	
30,000	20,000	0	0	15:10
20,800	13,000	9,600	6,000	16:10
17,000	10,000	17,000	10,000	17:10
14,400	8,000	19,800	11,000	18:10
7,600	4,000	24,700	13,000	19:10
0	0	32,000	16,000	20:10

معدل التبادل التجاري

$$100 \times \frac{\text{الرقم القياس لأسعار الصادرات}}{\text{الرقم القياس لأسعار الواردات}} = \text{TOT}$$

ارحب بأي سؤال أو تعليق

أراكم بخير

استودعتكم الله