



# ورشة ركن الاكتشاف

# همسة قبل البداية ..



أنا ركن الاكتشاف ..

كم يحزني كيف ترفضني تلك الطفلة وتخافُ

أن تجبرها المعلمة على دخولي!

وتفرح .. عندما تدخل ذاك الركن الممتلئ دائماً بالفرش والألوان ..

لتركني فارغاً وحدي .. مع كفتا ذلك الميزان ! بلا أوزان ..

عجباً أليس يولد الطفل بالطبع الفضولي ..

إذن أين ذهبت فرحة الاكتشاف ؟ لم صارت الأطفال تخاف !

إنها حتماً تلك العدسة المكبرة، التي وضعت دون شيء لتكبره !!

أو ذلك الحجر البائس ، يطرق به من يدخل على الطاولة مرتين ثم يخرج مكتوف اليدين !

أيتها المعلمة الفاضلة ..

لست هنا إلا لأثير تساؤلات أولئك الفضوليين ..

وأشبع شيئاً من رغبتهم وحاجتهم ليكبروا .. ويفهموا .. ويدعوا !!

فلا تحرموهم .. ولا تنسوني !!

# أهمية ركن الاكتشاف:



- تنمية مهارات التفكير الذاتي.
- أن يتعلم الطفل الاستنتاج، والوصول لمعلومة .
- التعلّم بالمحاولة والخطأ.
- أن الطفل يلاحظ ويقارن ويسلسل ويفكر ويتحدث ويسجل الملاحظات.
- يجرب فيه الطفل كل شيء دون حاجة إلى مساعدة المعلم .
- إيقاظ فضول الطفل والإجابة على تساؤلاتهم .





- هو المكان الذي يساعد الطفل على الوصول إلى إجاباته وتساؤلاته .

- هو ركن متغير متحرك يتفاعل فيه الطفل مع المواد والأدوات من حوله ليتعرف على البيئة.

متغير:

تتغير فيه الأدوات حسب المفهوم المراد توصيله (حيوانات، أونبات... إلخ).

متحرك:

يمكن أن يكون خارج الصف (مشتل، مختبر... إلخ).



# أهداف الإدراكي – المعرفي :

- التحفيز على التجربة والاكتشاف واكتساب مفاهيم جديدة.
- تنمية قوة الملاحظة والمقارنة .
- استنتاج بعض المفاهيم من خلال اجراء التجارب العلمية المختلفة.
- استخدام الحواس المختلفة في اختبار الأشياء.
- اكتساب المعلومات والحقائق عن علوم الأرض والفضاء والكون .
- اكتساب المعلومات الفيزيائية ( الصوت ، الحركة ، الكهرباء...ألخ )
- اكتساب المعلومات الكيميائية ( السوائل، التجمد، تحولات المواد.. الخ)
- اكتساب المعلومات في علم الأحياء ( النبات ، والحيوان، الطبيعة ..الخ)



## أهداف النمو العاطفي – الاجتماعي :

- تعلم العمل بتعاون مع الآخرين.
- مشاركة الأدوات وانتظار الدور.
- تطوير تهذيب الذات من خلال العمل مع أداة لحين السيطرة عليها.
- الرغبة في التجربة .
- تعلم الحوار والمناقشة وطرح التساؤلات .
- الاعتزاز بالعمل .
- إشباع الفضول .



## أهداف النمو الجسدي:

- تقوية العضلات الصغرى والسيطرة عليها.
- تعزيز التآزر البصري - اليدوي . (السكب والتحرك ... )
- شحذ حاسة اللمس بالتعرف على ملامس الأدوات المختلفة.
- شحذ الحواس المختلفة ( اللمس والشم والتذوق والسمع والنظر )



## ترتيب ركن الاكتشاف :

- يفضل أن يكون قرب النافذة لدخول ضوء الشمس للركن .
- يكون بقرب ركن هادئ .
- وضع كرسيين على الأقل فطفل واحد لا يكفي في الركن، ولذلك لإثراء الحوار والمناقشة والتعلم.
- مساحة الطاولة كافية لعرض الأدوات ، وإجراء التجارب .
- مراعاة التغيير في الأدوات مع كل وحدة والحادثة في الأنشطة.
- توجد أدوات ثابتة في الركن مثل: ( مجهر، ميزان وأوزان، أحجار ومغناطيس).
- تقسيم الطاولة إلى أجزاء معنونة ( التجارب ، عرض المعلومات، ... )
- خلو الركن من المواد الخطرة التي تستدعي وجود المعلمة طوال الوقت.
- توفير أدوات يمكن أن يلعب بها الأطفال في أكثر من مستوى من مستويات تطورهم.
- تكامل أدوات التجربة المعروضة وتجهيزها للعمل.





# أدوات ركن الاكتشاف



- أن تكون الأدوات من خامات مختلفة وعملية.
- الأدوات بحالة جيدة وألوان جذابة.
- وجود سبورة وقلم لتسجيل ملاحظات الأطفال حول التجارب والمفاهيم .
- وجود مرآة معلقة ليقارن الطفل بين شكله وشكل صاحبه.
- مقياس الأطوال، و ميزان لوزن الطفل، ولوحة لتدوين ذلك .
- موسوعات علمية للأطفال.
- حيوانات في أقفاص صغيرة أو حشرات في علب خاصة أو حوض سمك.
- نباتات أو شتلات صغيرة أو أوراق أشجار مختلفة.
- أنواع متنوعة من أجهزة الوزن، القياس، المغناطيس.
- عدسات مختلفة أو مجهر.
- صخور، حصي، ريش، خشب.
- بطاقات عليها ملامس مختلفة، مواد للتذوق، مواد للشم وعلب للسمع.



١. يجب أن يبنى منهج العلوم على خبرات الأطفال السابقة وخلفياتهم ونظرياتهم المبكرة.

٢. يثير فضول الأطفال ويشجعهم على طرح الأسئلة وتطوير الأفكار.

٣. يجعل الأطفال منخرطين بعمق في اكتشاف الموضوع لمدة طويلة في بيئة معده بعناية.

٤. يشجع الأطفال على تحليل وعرض وتوثيق خبراتهم ومشاركة ومناقشة الآخرين بأفكارهم.

٥. يكون جزء من عمل ولعب الأطفال اليومي وهو يدخل في الكثير من نواحي تعلم الأطفال.

٦. يوفر فرصا علمية لجميع الأطفال في الصف.



نشاط ( ٢ )

**ركن التذوق:**  
تذوق أنواع  
مختلفة من  
الخس بعد  
غسله

نشاط ( ٣ )

**ركن التذوق :**  
إضافة أنواع من  
الخضار  
كالمخلل  
والخضروات النيئة  
وتشجع الأطفال  
على التذوق  
والمقارنة

# مثال على أنشطة ركن البحث والاكتشاف في وحدة الغذاء

نشاط ( ١ )

**ركن التذوق :** تضع المعلمة  
أنواع مختلفة من الحوامض  
ومشتقاتها مثل ليمون  
برتقال .. وتشجع المعلمة  
الأطفال على التذوق  
والتحدث عن مذاقها،  
وتضيف إرشادات مصورة  
عن كيفية صنع كوب من  
عصير البرتقال ويقوم  
بأعداده الأطفال الراغبون  
بذلك





نشاط (٥)

**ركن التذوق: تذوق**  
**قطع جزر وطماطم**  
**وبصل مسلوقة و**  
**آخر نيئ**



نشاط (٤)

**ركن البحث والاكتشاف :**  
**يرتب الأطفال بتسلسل**  
**عدد من الأواني الشفافة**  
**تحتوي على سائل ملون**  
**بكميات مختلفة ويرتب**  
**أواني شفافة تحتوي أرز**  
**أو برغل بكميات مختلفة**



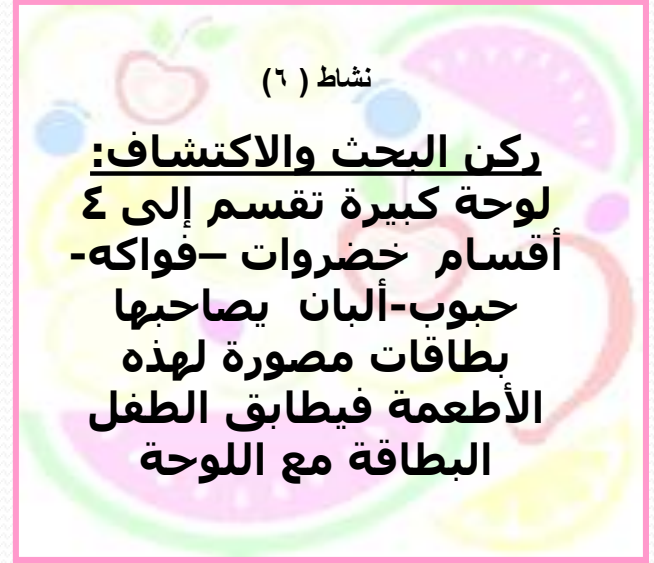
نشاط (٧)

**ركن البحث**  
**والاكتشاف:**  
**نطبق بطاقات**  
**الخضروات**  
**مع الكلمة**



نشاط (٦)

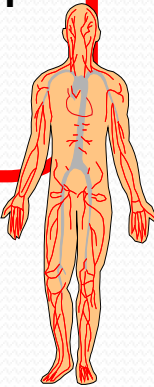
**ركن البحث والاكتشاف:**  
**لوحة كبيرة تقسم إلى ٤**  
**أقسام خضروات - فواكه -**  
**حبوب - ألوان يصاحبها**  
**بطاقات مصورة لهذه**  
**الأطعمة فيطبق الطفل**  
**البطاقة مع اللوحة**



# مثال على أنشطة ركن البحث والاكتشاف في وحدة صحي وسلامي

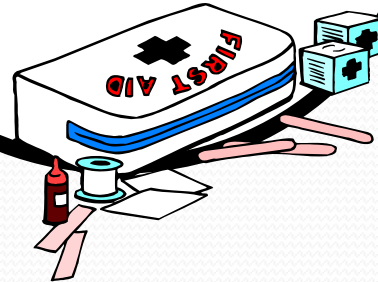
نشاط ( ١ )

إضافة مجسمات  
لأعضاء جسم الإنسان  
للفحص والمراقبة  
والاكتشاف وتسمية  
أجزاء الجسم بالاسم  
الصحيح



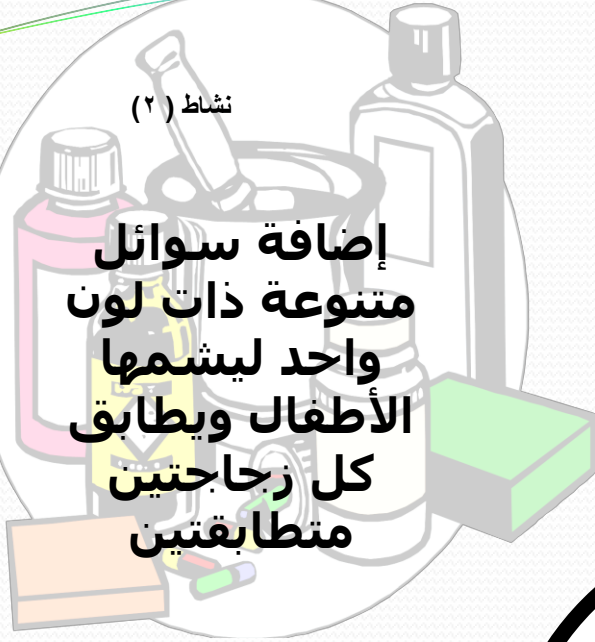
نشاط ( ٣ )

إضافة علبة  
تحتوي على  
الإسعافات الأولية



نشاط ( ٢ )

إضافة سوائل  
متنوعة ذات لون  
واحد ليشمها  
الأطفال ويطابق  
كل زجاجتين  
متطابقتين



نشاط ( ٤ )

إضافة زجاجات  
شفافة ليشمها  
الأطفال  
ويتعرفوا على  
محتويات  
الزجاجة





رکن الإکتشاف



صور مختلفة من  
رکن الاکتشاف

نلاحظ هنا :

-إثراء الركن بالأدوات.

-مساحة الطاولة مريحة وكافية للاكتشاف.

-موقع الركن بجوار النافذة لدخول ضوء الشمس.

-وجود دولا ب صغير للأدوات.

-ترتيب الأدوات حسب البطاقات الإرشادية.

-وجود جدول معلق لقياس وزن وطول

الأطفال بالميزان ولوحة قياس الطول





- ثراء الركن بالأدوات.
- دولا ب الأرفف يغطي لوحة
- مقياس الطول.
- وجود الركن بجوار النافذة
- لدخول ضوء الشمس.



-دولاب الأرفف يغطي لوحة  
مقياس الطول.  
-وجود الركن بجوار النافذة  
لدخول ضوء الشمس.  
-يتبع ...



نلاحظ هنا :  
 - الطاولة مقسمة لأجزاء  
 معنونة، قسم التجربة ، عرض  
 المعلومات .  
 - تجربة المخلل للفصل .  
 - عظام حقيقية داخل الكيس .



# دور المعلمة في الركن :

## الملاحظة :

١. أن تفهم المعلمة ما يدور في الركن ، حتى تتمكن من الاستجابة المناسبة لاحتياجاتهم.
٢. ملاحظة تطور الأطفال في كل الجوانب: الإدراكي، العاطفي-الاجتماعي، الجسدي، وتسجيلها.
٣. رؤية استعمال الأطفال للأدوات الموجودة لتحديد فعاليتها.

## التفاعل :

١. تختار المعلمة أدوات تضعها على الطاولة لتشجيع الطفل على العمل.
٢. الطفل المتحفظ قد يدخل الركن إذا دخلته المعلمة.
٣. دعوة شخصية قد تساعد طفل على اتخاذ الخطوة الأولى " قد تود يا محمد أن تزن هذه الأحجار معي؟ "
٤. تعليم الطفل مهارات قد يحتاجها للتعامل مع الأدوات خطوة بخطوة .





# دور المعلمة في الركن :

## دعم عمل الأطفال:

١. التعرف على عملهم، والسماح لهم بالكلام عما يفعلون ووصف ذلك، أي إتاحة الفرصة لإظهار إنجازاتهم.
٢. الأطفال الذين يجدون صعوبة في التعبير، يمكن للمعلمة أن تبادر بالتعليق الحيادي ” أرى أنك سكبت الماء في الوعاء الطويل “.

## إثراء عمل الأطفال في الركن:

١. تتدخل المعلمة عندما يهجر الأطفال الركن وتضيف تجارب جديدة و أدوات مثيرة لفضولهم .
٢. مساعدة الأطفال في اكتشاف طرق جديدة لاستخدام الأدوات الموجودة.
٣. مناقشة الأطفال في الركن عن طريقة عملهم.



## نماذج من الأسئلة المثيرة للتفكير في الإكتشاف :

- ماذا لو لم نسقي النبات ؟ ماذا سيحصل ؟
- ماذا لو أخرجنا السمك من الماء ؟
- كيف عرفت أن هذه الزجاجة بها وروء؟
- كيف عرفت أن هذا هو ليمون ؟
- مالفرق بين العصفور والسمك والأرنب ؟
- بماذا تشعر وأنت تلمس الأرنب ؟
- مالفرق بين عينيك وعيني العصفور ؟
- ما هو طعم التفاح ؟ كيف عرفت أنه حلو ؟
- لماذا يزن هذا الرمل أكثر من ذاك ؟ كيف صار ثقيلًا ؟ كيف يحصل الرمل على الماء ؟





# أنشطة ركن الاكتشاف:

## أنشطة مفتوحة :

وهي أنشطة تسمح بالاضافات وتعتمد على الحركة ، مثل رحلة الى الحديقة لتجميع أوراق الشجر.

## أنشطة منظمة :

وهي أنشطة منظمة على طاولة او على الأرض ولها هدف محدد .مثل خلط الألوان ، تطابق الروائح.

## أنواع أنشطة ركن الاكتشاف:

١. أنشطة تجارب ومفاهيم علمية .
٢. أنشطة حسية لتدريب الحواس .
٣. أنشطة معلومات علمية .

أفكار  
لتجارب  
تضيفها  
المعلمة  
للركن





تجربة المكيف الصحراوي



# تجربة المكيف الصحراوي

من روضة طويق ١

تشغل المعلمة  
المروحة وهي ترش  
الماء بواسطة بخاخ  
الماء على القش  
المثبت على الشبك ،  
فيخرج الهواء من  
الناحية الأخرى  
محملاً بقطرات الماء





# الجاذبية الأرضية



# كيف يصبح لون الماء أزرق !

علبة بلاستيكية  
شفافة قاعدتها فيها  
مرآة تعبأ بالماء ،  
ومثبت على الغطاء  
من الداخل قماش من  
الجوخ سماوي  
اللون، عند إغلاق  
الصندوق يعكس لون  
الغطاء على الماء  
فيصبح لونها  
سماوي، تماماً مثل  
البحر ..



# تجربة انحدار الماء





# مراقبة نمو النبات

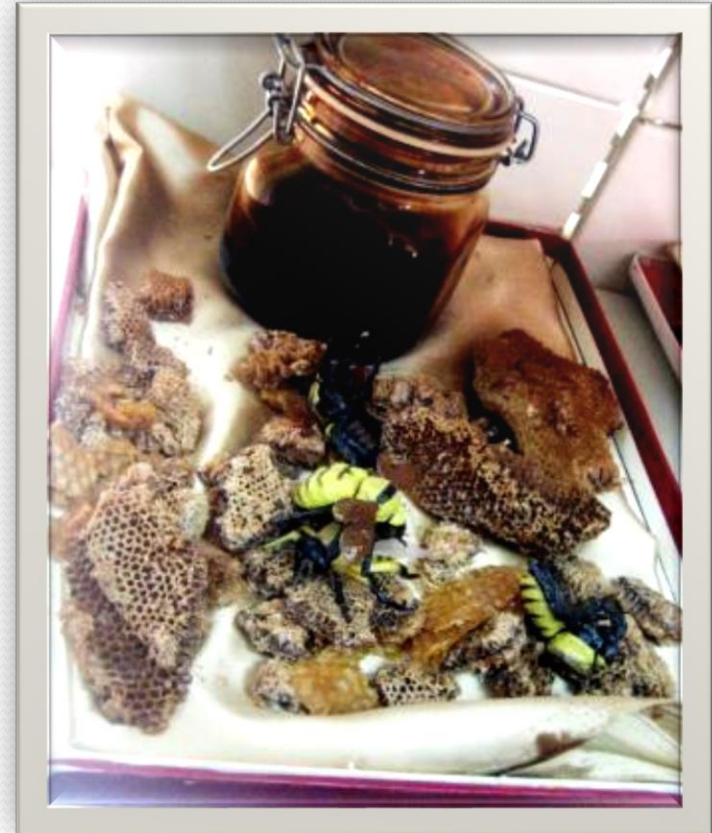


والمزيد ..  
المزيد ..  
فقط بالرجوع  
لمثل هذه  
الكتب العلمية  
المبسطة  
للأطفال





# وسائل من خامات مستهلكة



# تحديد اتجاه الريح



# صناديق الاكتشاف .. إلى هناك يأخذنا المطاف !!

## ما هو صندوق الاكتشاف ؟

هو صندوق يحوي مواد مختلفة عن موضوع علمي تختاره المعلمة ، ويحوي كل التفاصيل في نفس المجال، وجميع الأدوات التي تثري فضول الطفل عن ذلك المفهوم ، وكأنه يقدم للطفل إجابة شاملة عن كل تساؤلاته، ويتيح له فرصة التجربة والملاحظة والتدوين.

تضعه المعلمة في ركن الاكتشاف وقت الأركان، وتترك الطفل يكتشفه بنفسه .



# صندوق عن الحيوانات

## ما يقدمه الصندوق:

- طبعات آثار أقدام مختلفة وجدول لتصنيفها وحبر.
- معلومات وحقائق مكتوبة.
- قاموس بكلمات الحيوانات.
- أنشطة الحيوانات.
- جدول لتدوين الملاحظات عن أكل الحيوانات.
- مراحل نمو الحيوان بالصور.
- نماذج من أطعمة الحيوانات.
- صور الحيوانات





# صندوق عن نفاذ الضوء

## ما يقدمه الصندوق:

- كشاف.
- شفافيات لصور مختلفة.
- شفافيات لألوان مختلفة.
- أجسام معتمة كالحیوانات البلاستيكية.
- بطاقات مصورة تعرض نتائج بعض التجارب.
- سبورة بيضاء كشاشة لعرض التجربة.
- مرآة.
- بطاقات بأشكال مفرغة.
- منشور الضوء.
- أحجار زجاجية ملونة.



# صندوق عن أنواع قوى الدفع والحركة

### ما يقدمه الصندوق:

- معلومات مكتوبة عن أنواع القوى.
- بطاقات تعرض أنشطة عن القوى والحركة.
- جدول لتدوين الملاحظات.
- جدول لتصنيف أنواع القوى ( دفع، دفع وسحب، سحب)
- صور لأدوات نستخدم فيها القوة والحركة.
- دفتر للكلمات ذات العلاقة.
- مسارات لتجربة الحركة.
- أدوات لتحريكها على المسار ( سيارة ، بكرات، كرات.. الخ )
- مؤقت لحساب وقت الحركة.





## صندوق عن الطقس

**ما يقدمه الصندوق:**

- خريطة تبين اختلاف الطقس بين البلدان.
- دفتر للكلمات ذات العلاقة.
- وعاء لتجربة التكتف.
- ميزان حرارة للجو.
- عمود بمروحة ومؤشر لمعرفة اتجاه الريح.
- بطاقات لتدوين الملاحظات والأسئلة.
- صور مختلفة لأحوال الطقس.
- بطاقة دائرية بها أنواع الغيوم.
- معلومات وحقائق عن الطقس والجو.

- [illegible]



# صندوق عن حالات المادة ( صلبة، سائلة، غازية )

## ما يقدمه الصندوق:

- معلومات وحقائق وأمثلة عن أنواع المواد.
- قاموس للكلمات ذات العلاقة بحالات المادة.
- ميزان .
- مواد مختلفة للتجربة ( عجين، أزرار، قطارة، كرة، مكعبات ثلج، ..الخ )
- أنابيب اختبار وحامل.
- مقياس للسوائل.
- قمع.
- بطاقة لتدوين الملاحظات والأسئلة.
- بطاقات تعرض أنشطة مختلفة عن الموضوع.





# صندوق عن الزراعة

## ما يقدمه الصندوق:

- معلومات وحقائق عن النباتات ونموها.
- بطاقات لتدوين الملاحظات والأسئلة.
- قاموس بالكلمات ذات العلاقة بالنبات.
- حبوب وأحواض وتربة للزراعة.
- جدول لمتابعة نمو النبتة.
- مسطرة لقياس طول النبتة.
- كيس أسود لتغطية النبات عن النور.
- حامل لتثبيت ٣ أحواض للمقارنة بينها.
- مطابقة القطع مع الصورة لأجزاء النبتة.



# صندوق عن الفضاء

## ما يقدمه الصندوق:

- معلومات وحقائق عن الفضاء.
- بطاقات لتدوين الملاحظات والأسئلة.
- مجسم يمثل حركة الشمس والقمر والأرض.
- صور للمجوعات النجوم.
- قاموس للكلمات ذات العلاقة بالفضاء.
- صور للأرض والكواكب في المجموعة الشمسية.
- ميكروسكوب أو منظار.





## صندوق عن الحشرات

**ما يقدمه الصندوق:**

- معلومات وحقائق مكتوبة عن عالم الحشرات.
- قاموس بكلمات ذات علاقة بالحشرات.
- بطاقات تعرض أنشطة عن الحشرات.
- جدول لتدوين الملاحظات.
- لوحة لترتيب مراحل نمو الحشرات بالصور.
- حشرة محنطة
- صور أنواع الحشرات.
- نماذج حشرات تشبه الحقيقية.
- علبة بلاستيكية لها ثقب لحفظ الحشرة الحية.



# صندوق عن الطاقة الكهربائية في المنزل

## ما يقدمه الصندوق:

- معلومات وحقائق مكتوبة عن الطاقة والكهرباء.
- مجسم لمنزل يبين مصادر الطاقة.
- بطاريات مختلفة.
- مروحة.
- ترمومتر لقياس القوة.
- أسلاك.
- بطاقة لتدوين الملاحظات.





## الواجب :



- أن ترتب الطالبة ركن الإكتشاف في فصلها بعدما اطلّعت على تفاصيل إعداد الركن ، ومحتوياته.

- أن تضيف الطالبة صندوق اكتشاف متكامل، تختار له موضوع محدد.

تَمَّ بِحَمْدِ اللَّهِ

إِن أَخْطَأْنَا فَمِنْ أَنْفُسِنَا وَمِنْ  
الشَّيْطَانِ ،  
وَإِن أَصَبْنَا فَمِنْ اللَّهِ ..

